

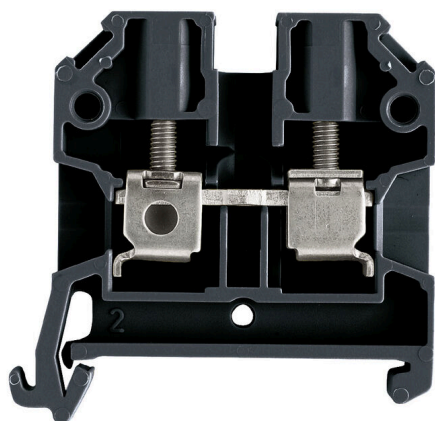
SAK 4/35 SW**Weidmüller Interface GmbH & Co. KG**

Klingenbergstraße 26

D-32758 Detmold

Germany

www.weidmueller.com



Az energia, a jel és az adatok átvitele örök feladat az elektrotechnikában és a berendezésgyártásban. Sorkapcsainkat a felhasznált szigetelőanyagok, csatlakozórendszerük és kialakításuk emelik ki a konkurens gyártók termékei közül. Egy átmenő sorkapocs egy vagy több vezeték egyesítésére és/ vagy csatlakoztatására használható. E sorkapcsok egy vagy több, azonos potenciálú vagy egymással szemben szigetelt csatlakozási szintből épülnek fel.

Általános rendelési adatok

| | |
|--------------------|---|
| Változat | Átvezető sorkapocs, Csavaros csatlakozás, fekete, 4 mm ² , 32 A, 800 V, Csatlakozások száma: 2 |
| Rendelési szám | 2564750000 |
| Típus | SAK 4/35 SW |
| GTIN (EAN) | 4050118575668 |
| Qty. | 100 Darab |
| Szállítás állapota | Ez a termék már nem kapható. |
| Elérhető eddig: | 2026-06-30T00:00:00+02:00 |
| Alternatív termék | WDU 4N BL |

Technical data

Tanúsítványok

Jóváhagyások



ROHS Megfelel

Méreték és tömegek

| | | | |
|-------------|--------|------------------|-------------|
| Mélység | 44 mm | Mélység (coll) | 1.7323 inch |
| Magasság | 45 mm | Magasság (coll) | 1.7716 inch |
| Szélesség | 6.5 mm | Szélesség (coll) | 0.2559 inch |
| Nettó tömeg | 8.6 g | | |

Hőmérsékletek

| | | | |
|-------------------------------------|----------------|-------------------------------------|----------------|
| Tárolási hőmérséklet | -25 °C...55 °C | Ambient temperature | -50 °C...55 °C |
| Folyamatos üzemi hőmérséklet., min. | -50 °C | Folyamatos üzemi hőmérséklet., max. | 100 °C |

Termékek környezetvédelmi megfelelése

| | |
|--------------------------|-------------------------------|
| RoHS megfelelési állapot | Megfelel |
| REACH SVHC | Nincs 0,1 tömeg% feletti SVHC |

PT OKIECEX/ATEX névleges adat

| | | | |
|------------------------------------|-------------------|---------------------------|------------------|
| Tanúsítvány száma (ATEX) | TUEV18ATEX8207U | Tanúsítvány száma (IECEX) | IECEXTUR18.0017U |
| Max. feszültség (ATEX) | 550 V | Áram (ATEX) | 32 A |
| Vezetékkeresztmetszet, max. (ATEX) | 6 mm ² | Max. feszültség (IECEX) | 550 V |
| Áram (IECEX) | 32 A | | |

Anyag adatok

| | | | |
|--------------------------|-------|------|--------|
| Alapanyag | PA 66 | Szín | fekete |
| UL 94 éghetőségi osztály | V-2 | | |

Rendszer specifikációk

| | | | |
|-----------------------------|------|------------------------------------|-------|
| Véglap szükséges | Igen | Potenciálok száma | 1 |
| Szintek száma | 1 | Rögzítési pontok száma szintenként | 2 |
| Keresztkötött szintek belül | Nem | Tartósín | TS 35 |
| N funkció | Nem | PE működés | Nem |
| PEN funkció | Nem | | |

Kiegészítő műszaki adatok

| | | | |
|---|------|--------------------|----------------|
| Robbanásbiztonság szempontjából bevizsgált változat | Igen | Felszerelés típusa | Felpattintható |
|---|------|--------------------|----------------|

Névleges adatok

| | | | |
|--|-------------------|--|---------------|
| Névleges keresztmetszet | 4 mm ² | Névleges feszültség | 800 V |
| Névleges DC feszültség | 800 V | Névleges áram | 32 A |
| Áram maximum vezetékknál | 32 A | Szabványok | IEC 60947-7-1 |
| Fajlagos ellenállás az IEC 60947-7-x szerint | 1 mΩ | Teljesítményveszteség az IEC 60947-7-x szerint | 1.02 W |

SAK 4/35 SW

Weidmüller Interface GmbH & Co. KG

Klingenbergstraße 26

D-32758 Detmold

Germany

www.weidmueller.com

Technical data

Szennyezés súlyossága 3

Rögzíthető vezetékek (kiegészítő csatlakozás)

Csatlakozás típusa, kiegészítő csatlakozás Csavaros csatlakozás

Rögzíthető vezetékek (névleges csatlakozás)

| | | | |
|--|----------------------|--|----------------------|
| Vezeték csatlakozási keresztmetszet AWG, max. | AWG 10 | Csatlakozási irány | oldalt |
| Csatlakozás típusa | Csavaros csatlakozás | Csatlakozások száma | 2 |
| Rögzítési tartomány, névleges csatlakozás, max. | 6 mm ² | Rögzítési tartomány, névleges csatlakozás, min. | 0.13 mm ² |
| Vezeték csatlakozási keresztmetszet AWG, min. | AWG 26 | Vezeték csatlakozási keresztmetszet, finomsodratú, érvéghüvelyekkel és műanyag gallérokkal DIN 46228/4, névleges csatlakozás, max. | 4 mm ² |
| Keresztmetszet csatlakoztatott vezetékhez, finomsodratú, érvéghüvelyekkel és műanyag gallérokkal DIN 46228/4, névleges csatlakozás, min. | 0.13 mm ² | Vezeték csatlakozási keresztmetszet, finomsodratú, érvéghüvelyekkel DIN 46228/1, névleges csatlakozás, max. | 4 mm ² |
| Vezeték csatlakozás keresztmetszet, finomsodratú, érvéghüvelyekkel DIN 46228/1, névleges csatlakozás, min. | 0.13 mm ² | Vezeték csatlakozási keresztmetszet, finomsodratú, max. | 4 mm ² |
| Vezeték csatlakozási keresztmetszet, finomsodratú, min. | 0.13 mm ² | Vezeték csatlakozási keresztmetszet, többeres, névleges csatlakozás, max. | 4 mm ² |
| Vezeték csatlakozási keresztmetszet, többeres, névleges csatlakozás, min. | 0.13 mm ² | Vezetékcsatlakozás keresztmetszete, tömör ér, max. névleges csatlakozás | 6 mm ² |
| Vezetékcsatlakozás keresztmetszete, tömör ér, min. névleges csatlakozás | 0.13 mm ² | Finomsodratú, min. (névleges csatlakozás) | 0.13 mm ² |

Általános

| | | | |
|---|---------------|---|--------|
| Vezeték csatlakozási keresztmetszet AWG, max. | AWG 10 | Vezeték csatlakozási keresztmetszet AWG, min. | AWG 26 |
| Szabványok | IEC 60947-7-1 | Tartósín | TS 35 |

Besorolások

| | | | |
|-------------|-------------|-------------|-------------|
| ETIM 8.0 | EC000897 | ETIM 9.0 | EC000897 |
| ETIM 10.0 | EC000897 | ECLASS 14.0 | 27-25-01-01 |
| ECLASS 15.0 | 27-25-01-01 | | |