

RJ45M R1V 1.9N4YG/YG TY

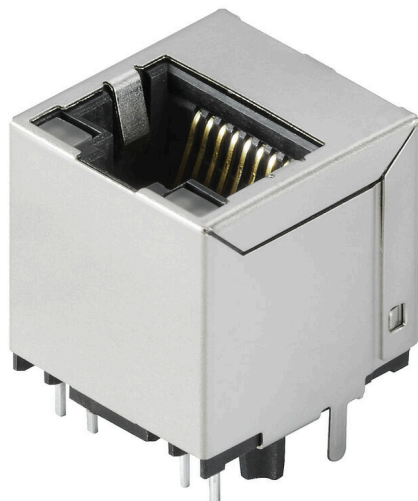
Weidmüller Interface GmbH & Co. KG

Klingenbergstraße 26

D-32758 Detmold

Germany

www.weidmuller.com



RJ45 jeladó-aljzatok (mágneses) gigabitos alkalmazásokhoz (1000 base-T) integrált kompenzációval - aktívan együttműködik az induktív és kapacitív csatlakozásokkal, valamint helyet takarít meg a NYÁK-on.

A termékválaszték a következő kiviteli változatokat tartalmazza:

- 90°, fekvő (vízszintes) és 180°, álló (függőleges)
- felfelé reteszelő / lefelé reteszelő
- THT, THR vagy SMD forrasztási eljárások
- Különböző kiviteli változatok széles választéka, beépített LED-ekkel és az árnyékolás érintkező fűleivel
- Átviteli sebesség 1 Gbit/s-ig
- Tálcán (TY) vagy tekercsen (feltekercselt szalag, RL)
- Kompatibilis a moduláris RJ45 csatlakozóval, az ANSI / TIA-1096-A és IEC 60603 szabványnak megfelelően.
- Átütési szilárdság ≥ 1500 V AC RMS (2250 V AC csúcsérték) az IEEE 802.3 szerint
- Átütési szilárdság ≥ 1500 V AC (csúcsérték) vagy ≥ 1500 V DC az IEC 60603 szerint
- Megfelelés az IEEE 802.3 követelményeinek (1000Base-T, 1 Gbps, IEEE 802.3ab vagy 100Base-Tx, 100 Mbps, IEEE 802.3u) Tulajdonságok és előnyök:
- Bővített, -40 °C és $+85$ °C közti hőmérséklet-tartomány a maximális teljesítmény érdekében
- Megerősített aranyréteg ($30 \mu\text{m}$) a megnövelt korrózió elleni védelem érdekében
- A legalább 0,3mm-es kiemelkedés tökéletes forrasztást eredményez.

Általános rendelési adatok

| | |
|----------------|--|
| Változat | OMNIMATE Data - RJ45 átalakító dugasz, NYÁK dugaszoló csatlakozó, THT/THR-forrasztott csatlakozással, 180°, none, Igen, Dugaszolási ciklusok: 750, Pólusszám: 8, PA 9T, 30...80 μm Ni / $\geq 30 \mu\text{m}$ Au , Tray (manual assembly) |
| Rendelési szám | 2562140000 |
| Típus | RJ45M R1V 1.9N4YG/YG TY |
| GTIN (EAN) | 4050118570588 |
| Qty. | 120 Darab |
| Csomagolás | Tray (manual assembly) |

RJ45M R1V 1.9N4YG/YG TY

Weidmüller Interface GmbH & Co. KG

Klingenbergstraße 26

D-32758 Detmold

Germany

www.weidmueller.com

Műszaki adatok

Tanúsítványok

Jóváhagyások



| | |
|---------------------------|-----------------------------|
| ROHS | Megfelel |
| UL File Number Search | UL weboldal |
| Tanúsítvány száma (cURus) | E471884 |

Méreték és tömegek

| | | | |
|-----------------------------------|-------------|-----------------|-------------|
| Mélység | 16.8 mm | Mélység (coll) | 0.6614 inch |
| Magasság | 18.9 mm | Magasság (coll) | 0.7441 inch |
| Legalacsonyabb változat magassága | 17 mm | Szélesség | 16 mm |
| Szélesség (coll) | 0.6299 inch | Nettó tömeg | 7 g |

Termékek környezetvédelmi megfelelése

| | |
|--------------------------|-------------------------------|
| RoHS megfelelési állapot | Megfelel, kivétel nélkül |
| REACH SVHC | Nincs 0,1 tömeg% feletti SVHC |

Electrical properties

| | | | |
|--|-----------|---|-----------|
| Átütési szilárdság, érintkező / árnyékolás | 1500 V DC | Átütési szilárdság, érintkező / érintkező | 1000 V DC |
| Szigetelési ellenállás | ≥ 500 MΩ | Névleges feszültség | 125 V |
| Névleges áram | 1,5 A | | |

Standards

| | |
|----------------------|-------------|
| Csatlakozó, standard | IEC 60603-7 |
|----------------------|-------------|

Anyagjellemzők

| | | | |
|--|-----------------------|--|----------------------------|
| Szigetelőanyag | PA 9T | Szín | fekete |
| Színkóda (hasonló) | RAL 9011 | Szigetelőanyag csoport | II |
| Küszóútkepzési összehasonlítási szám (CTI) | ≥ 500 | Szigetelési ellenállás | ≥ 500 MΩ |
| Moisture Level (MSL) | 1 | UL 94 éghetőségi osztály | V-0 |
| Érintkező alapanyaga | Foszfor-bronz | Érintkező anyaga | Cu-ötvény |
| Érintkező felület | Arany a nikkel felett | Dugaszolható csatlakozás rétegszerkezete | 30...80 μ" Ni / ≥ 30 μ" Au |
| Tárolási hőmérséklet, min. | -40 °C | Tárolási hőmérséklet, max. | 85 °C |
| Üzemi hőmérséklet, min. | -40 °C | Üzemi hőmérséklet, max. | 85 °C |

Csomagolás

| | | | |
|---------------|------------------------|---------------|-----------|
| Csomagolás | Tray (manual assembly) | VPE hosszúság | 321.00 mm |
| VPE szélesség | 188.00 mm | VPE magasság | 69.00 mm |

Rendszerspecifikációk

| | | | |
|---------------------------|---------|------------------------------|------------------------------------|
| Pólusszám | 8 | LED | Igen |
| Forrasztótűske hossza (l) | 1.9 mm | Felszerelés NYÁK-ra | THT/THR-forrasztott csatlakozással |
| Raszter inch-ben (P) | 0.050 " | Árnyékoló anyag | Sárgaréz |
| Árnyékolás | Igen | Oldalsó kivezetés, jellemzők | Forrasztható peremes aljzat |

RJ45M R1V 1.9N4YG/YG TY

Weidmüller Interface GmbH & Co. KG
 Klingenbergstraße 26
 D-32758 Detmold
 Germany

www.weidmueller.com

Műszaki adatok

| | | | |
|------------------------|-------------------------|-----------------------------------|--|
| Átviteli sebesség | 10/100 MBit/s | Forrasztótűskék száma pólusonként | 1 |
| Csatlakozás típusa | Forrasztott csatlakozás | Termékcsalád | OMNIMATE Data - RJ45 átalakító dugasz |
| Raszter mm-ben (P) | 1.27 mm | Védelmi osztály | IP20 |
| Dugaszolási ciklusok | 750 | Kimenő könyök | 180° |
| Áram | 20 mA | Feszültség, max. | 2.5 V |
| Árnyékolás felülete | nikkelezett | Shield tabs | none |
| Teljesítménykategória | 10/100 MBit/s | Forrasztási eljárás | Reflow forrasztás, Kézi forrasztás, Hullámforrasztás |
| Forrasztótűske méretei | Nyolcszögletű | Tolerance of solder pin position | ± 0.1 mm |
| Feszültség, min. | 1.8 V | Colour of left LED | Zöld / sárga |

Fontos megjegyzés

Megjegyzések

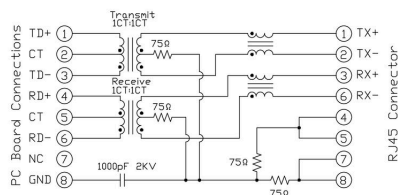
Besorolások

| | | | |
|-------------|-------------|-------------|-------------|
| ETIM 8.0 | EC002637 | ETIM 9.0 | EC002637 |
| ETIM 10.0 | EC002637 | ECLASS 14.0 | 27-46-02-01 |
| ECLASS 15.0 | 27-46-02-01 | | |

Kapcsolási rajz

Characteristics

| | |
|-----------------------|---|
| Inductance | 350 μ H min. @ 100 kHz 100 mV, 8 mA DC Bias |
| Leakage Inductance | 0.3 μ H max. @ 100 kHz, 100 mV |
| Insertion Loss | 1.1 dB max. @ (1 - 100) MHz |
| Return Loss | 18 dB min. @ (1 - 30) MHz 16 dB min. @ (30 - 60) MHz 12 dB min. @ (60 - 80) MHz |
| Cross Talk | 30 dB min. @ (1 - 100) MHz |
| Common Mode Rejection | 30 dB min. @ (1 - 100) MHz |



RJ45M R1V 1.9N4YG/YG TY

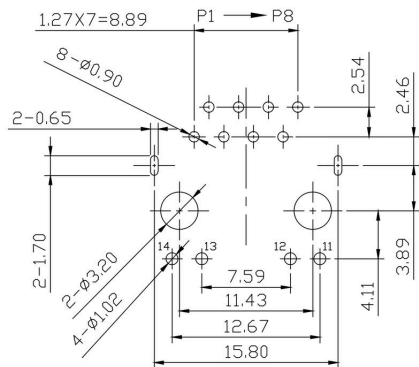
Weidmüller Interface GmbH & Co. KG
 Klängenbergstraße 26
 D-32758 Detmold
 Germany

Rajzok

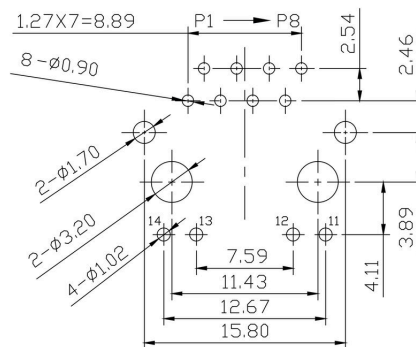
www.weidmueller.com

NYÁK kivitel

NYÁK kivitel

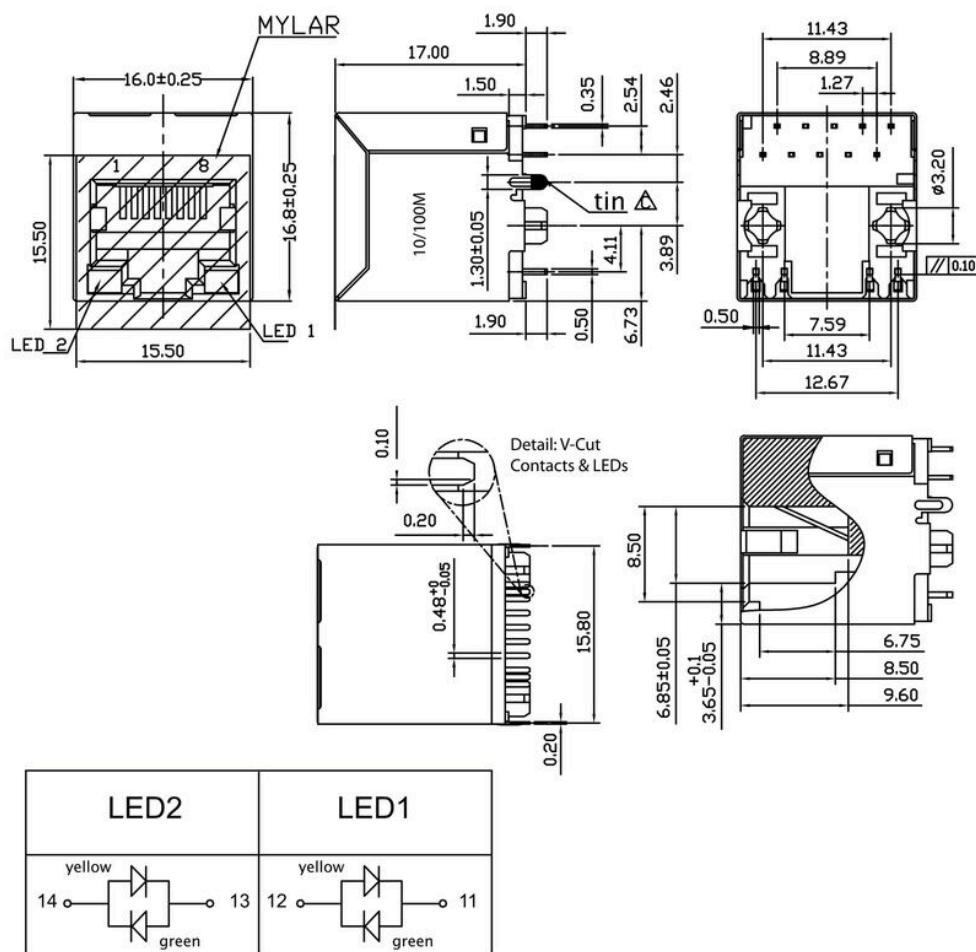


PCB LAYOUT 2



PCB LAYOUT 1

Rajz



RJ45M R1V 1.9N4YG/YG TY

Weidmüller Interface GmbH & Co. KG
 Klingenbergstraße 26
 D-32758 Detmold
 Germany

Rajzok

www.weidmueller.com

| Code | Parameter | Value | Description |
|-------|----------------------------------|--|---|
| RJ45 | | | |
| G1 | | | |
| R | | | |
| 1 | | | |
| U | | | |
| 3.2 | | | |
| E | | | |
| 4 | | | |
| GY/GY | | | |
| TY | | | |
| | RJ45G1 R1U 3.2E4GY/GY TY | | |
| | Packaging | TY RL | Tray in box (manual assembly) Tape on Reel (automated assembly) |
| | LED | Y/G G/Y GY/GY O/G R/O ... N | Yellow/Green Green/Yellow (standard) Green-Yellow/Green-Yellow Orange/Green Red/Orange .. (further combinations possible) without LED |
| | Contact surface thickness | 4 | 1 = 3µ", 2 = 6µ", 3 = 15µ", 4 = 30µ", 5 = 50µ" |
| | EMI tabs (ground fingers) | E N | E = with EMI tabs N = without EMI tabs |
| | Solder Pin length | 3.2 1.6 D | 3.2 mm 1.6 mm SMD |
| | Direction, latch style | U D V Y | Horizontal (90°, side entry), latch up Horizontal (90°, side entry), latch down Vertical (180°, top entry) Diagonal (45°), latch up |
| | Number of Ports | 1 12; 14; ... 21; 41; ... | 1 Port multi ports side by side, Multiport multi ports about each other, Multilevel |
| | Assembly on PCB | R S T | Through Hole Reflow - THR Soldering process: Wave or Reflow soldering Surface Mount Technology - SMT Soldering process: Reflow soldering Through Hole Technology - THT Soldering process: Wave |
| | Performance Category | C5 C6 C6A C6e M G1 G10 U MP MP+ | Category 5 Category 6 Category 6A Category 6e 10/100 Mbit 10/100/1000 Mbit 10 Gbit Unshielded 10/100 Mbit with POE 10/100 Mbit with POE+ |

Type codes

RJ45M R1V 1.9N4YG/YG TY

Weidmüller Interface GmbH & Co. KG
Klingenbergstraße 26
D-32758 Detmold
Germany

www.weidmueller.com

Ellendarab

RJ45 crimp

RJ45 sajtoló dugaszolható csatlakozó az IEC 60603-7-51 szerint, legfeljebb 1,05 mm huzal külső átmérőkhöz



Általános rendelési adatok

| | | |
|----------------|----------------------------|---|
| Típus | IE-P | Változat |
| Rendelési szám | 8813100000 | RJ45-csatlakozó, Vezetéktörés elleni védelem nélkül ; 5,5 - 7,1 mm, Cat.6A / Class EA (ISO/IEC 11801 2010), IP20 |
| GTIN (EAN) | 4032248512850 | |
| Qty. | 100 ST | |
| Típus | IE-P63 | Változat |
| Rendelési szám | 8813110000 | RJ45-csatlakozó, Vezetéktörés-gátlóval ; 5,5 - 6,2 mm, Cat.6A / Class EA (ISO/IEC 11801 2010), IP20 |
| GTIN (EAN) | 4032248512867 | |
| Qty. | 10 ST | |
| Típus | IE-P70 | Változat |
| Rendelési szám | 8813120000 | RJ45-csatlakozó, Vezetéktörés-gátlóval ; 6,2 - 7,1 mm, Cat.6A / Class EA (ISO/IEC 11801 2010), IP20 |
| GTIN (EAN) | 4032248512874 | |
| Qty. | 10 ST | |
| Típus | IE-PM-RJ45-TH | Változat |
| Rendelési szám | 1963580000 | RJ45 krimpelhető csatlakozó dugó, Csatlakozó vezetéktörés-gátló nélkül, Cat.6A / Class EA (ISO/IEC 11801 2010) |
| GTIN (EAN) | 4032248645688 | |
| Qty. | 100 ST | |
| Típus | IE-PS-RJ45-TH-BK | Változat |
| Rendelési szám | 1963590000 | RJ45 krimpelhető csatlakozó dugó, Dugó vezetéktörés-gátló hüvellyel, fekete, Cat.6A / Class EA (ISO/IEC 11801 2010) |
| GTIN (EAN) | 4032248645695 | |
| Qty. | 10 ST | |
| Típus | IE-PS-RJ45-TH-BK-P | Változat |
| Rendelési szám | 2584980000 | RJ45 krimpelhető csatlakozó dugó, Vezetéktörés-gátlóval ; 6,5 - 7,5 mm, Cat.5 (ISO/IEC 11801) |
| GTIN (EAN) | 4050118593556 | |
| Qty. | 10 ST | |

RJ45M R1V 1.9N4YG/YG TY

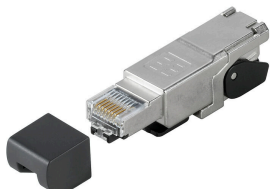
Weidmüller Interface GmbH & Co. KG
Klingenbergstraße 26
D-32758 Detmold
Germany

Ellendarab

www.weidmueller.com

egyenes

RJ45 dugaszolható csatlakozó (szerszám nélkül szerelhető) az IEC 60603-7-51 szerint.



Általános rendelési adatok

| | | |
|----------------|----------------------------|--|
| Típus | IE-PS-RJ45-FH-180-A-1.1 | Változat |
| Rendelési szám | 1992850000 | RJ45 dugasz késes érintkezőkkel, egyenes, Cat.6A / Class EA (ISO/IEC 11801 2010), EIA/TIA T568 A |
| GTIN (EAN) | 4050118378115 | |
| Qty. | 1 ST | |
| Típus | IE-PS-RJ45-FH-180-A-1.6 | Változat |
| Rendelési szám | 1992820000 | RJ45 dugasz késes érintkezőkkel, egyenes, Cat.6A / Class EA (ISO/IEC 11801 2010), EIA/TIA T568 A |
| GTIN (EAN) | 4050118377897 | |
| Qty. | 1 ST | |
| Típus | IE-PS-RJ45-FH-180-B-1.1 | Változat |
| Rendelési szám | 1992860000 | RJ45 dugasz késes érintkezőkkel, egyenes, Cat.6A / Class EA (ISO/IEC 11801 2010), EIA/TIA T568 B |
| GTIN (EAN) | 4050118378108 | |
| Qty. | 1 ST | |
| Típus | IE-PS-RJ45-FH-180-B-1.6 | Változat |
| Rendelési szám | 1992830000 | RJ45 dugasz késes érintkezőkkel, egyenes, Cat.6A / Class EA (ISO/IEC 11801 2010), EIA/TIA T568 B |
| GTIN (EAN) | 4050118377972 | |
| Qty. | 1 ST | |
| Típus | IE-PS-RJ45-FH-180-P-1.6 | Változat |
| Rendelési szám | 1992840000 | RJ45 dugasz késes érintkezőkkel, egyenes, Cat.5 (ISO/IEC 11801), PROFINET |
| GTIN (EAN) | 4050118378023 | |
| Qty. | 1 ST | |

hajlított, tömszelencével

RJ45 dugaszolható csatlakozó (szerszám nélkül szerelhető) az IEC 60603-7-51 szerint.



RJ45M R1V 1.9N4YG/YG TY

Weidmüller Interface GmbH & Co. KG
 Klingenbergstraße 26
 D-32758 Detmold
 Germany

www.weidmueller.com

Ellendarab

Általános rendelési adatok

| | | |
|----------------|----------------------------|---|
| Típus | IE-PS-RJ45-FH-90-A-1.1 | Változat |
| Rendelési szám | 1518080000 | RJ45 dugasz késes érintkezőkkel, hajlított, 4x90°, Cat.6A / Class EA (ISO/IEC 11801 2010), EIA/TIA T568 A |
| GTIN (EAN) | 4050118324969 | |
| Qty. | 1 ST | |
| Típus | IE-PS-RJ45-FH-90-A-1.6 | Változat |
| Rendelési szám | 1992870000 | RJ45 dugasz késes érintkezőkkel, hajlított, 4x90°, Cat.6A / Class EA (ISO/IEC 11801 2010), EIA/TIA T568 A |
| GTIN (EAN) | 4050118378054 | |
| Qty. | 1 ST | |
| Típus | IE-PS-RJ45-FH-90-B-1.1 | Változat |
| Rendelési szám | 1518090000 | RJ45 dugasz késes érintkezőkkel, hajlított, 4x90°, Cat.6A / Class EA (ISO/IEC 11801 2010), EIA/TIA T568 B |
| GTIN (EAN) | 4050118325300 | |
| Qty. | 1 ST | |
| Típus | IE-PS-RJ45-FH-90-B-1.6 | Változat |
| Rendelési szám | 1992890000 | RJ45 dugasz késes érintkezőkkel, hajlított, 4x90°, Cat.6A / Class EA (ISO/IEC 11801 2010), EIA/TIA T568 B |
| GTIN (EAN) | 4050118378122 | |
| Qty. | 1 ST | |
| Típus | IE-PS-RJ45-FH-90-P-1.6 | Változat |
| Rendelési szám | 1518100000 | RJ45 dugasz késes érintkezőkkel, hajlított, 4x90°, Cat.5 (ISO/IEC 11801), PROFINET |
| GTIN (EAN) | 4050118325232 | |
| Qty. | 1 ST | |

RJ45 szerszám nélkül szerelhető



RJ45 dugaszolható csatlakozó az IEC 60603-7-51 szerint, legfeljebb 1,6 mm huzal külső átmérőkhöz

Általános rendelési adatok

| | | |
|----------------|----------------------------|---|
| Típus | IE-PS-RJ45-FH-BK | Változat |
| Rendelési szám | 1963600000 | RJ45 IDC dugasz, Cat.6A / Class EA (ISO/IEC 11801 2010), 8 eres, 4 eres, EIA/TIA T568 A, EIA/TIA T568 B, PROFINET |
| GTIN (EAN) | 4032248645725 | |
| Qty. | 10 ST | |
| Típus | IE-PS-RJ45-FH-BK-A | Változat |
| Rendelési szám | 1132040000 | RJ45 IDC dugasz, Cat.6A / Class EA (ISO/IEC 11801 2010), 8 eres, EIA/TIA T568 A |
| GTIN (EAN) | 4032248912155 | |
| Qty. | 10 ST | |

RJ45M R1V 1.9N4YG/YG TY

Weidmüller Interface GmbH & Co. KG
Klingenbergstraße 26
D-32758 Detmold
Germany

www.weidmueller.com

Ellendarab

| | | |
|----------------|----------------------------|---|
| Típus | IE-PS-RJ45-FH-BK-B | Változat |
| Rendelési szám | 1132050000 | RJ45 dugasz, Cat.6A / Class EA (ISO/IEC 11801 2010), 8 eres, EIA/TIA T568 B |
| GTIN (EAN) | 4032248912148 | |
| Qty. | 10 ST | |
| Típus | IE-PS-RJ45-FH-BK-P | Változat |
| Rendelési szám | 1132060000 | RJ45 IDC dugasz, Cat.5 (ISO/IEC 11801), 4 eres, PROFINET |
| GTIN (EAN) | 4032248912162 | |
| Qty. | 10 ST | |