

B2CF 3.50/40/180F SN BK BX

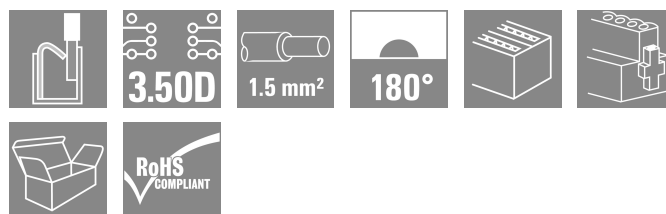
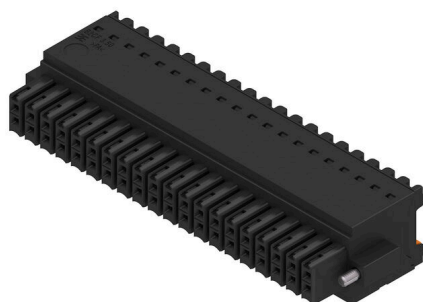
Weidmüller Interface GmbH & Co. KG

Klingenbergstraße 26

D-32758 Detmold

Germany

www.weidmueller.com

Product image

Kétsoros hüvelyes dugó PUSHIN rugós csatlakozással

- Egyszerűen csak illessze be az előkészített huzalokat - és készen van
- Használata gyorsan elsajátítható, mivel
- a huzalbemenet és a feldolgozó rész egyértelműen elkülönül egymástól
- Integrált nyomógombok a csatlakozási pont felnyitásához
- Nagy alkatrész sűrűség a kis magasság miatt
- Opció: a Weidmüller retesz és kioldó használata esetén nincs szükség szerszámra
kioldó retesz (LR) vagy kioldó kar (LH)

Általános rendelési adatok

| | |
|----------------|----------------------------------------------------------------------------------------------------------------------------------------------------------------------------------------|
| Változat | NYÁK dugaszoló csatlakozó, hüvelyes csatlakozó, 3.50 mm, Pólusszám: 40, 180°, PUSH IN, működtető gombbal, Rögzítési tartomány, névleges csatlakozás, max.: 1.5 mm ² , Doboz |
| Rendelési szám | 2558570000 |
| Típus | B2CF 3.50/40/180F SN BK BX |
| GTIN (EAN) | 4050118662917 |
| Qty. | 24 Darab |
| Termékadatok | IEC: 320 V / 13.4 A / 0.14 - 1.5 mm ² UL: 300 V / 9.5 A / AWG 30 - AWG 16 |
| Csomagolás | Doboz |

B2CF 3.50/40/180F SN BK BX

Weidmüller Interface GmbH & Co. KG

Klingenbergstraße 26

D-32758 Detmold

Germany

www.weidmueller.com

Műszaki adatok

Tanúsítványok

ROHS Megfelel

Méreték és tömegek

| | | | |
|-------------|----------|------------------|-------------|
| Mélység | 25.25 mm | Mélység (coll) | 0.9941 inch |
| Magasság | 15.2 mm | Magasság (coll) | 0.5984 inch |
| Szélesség | 77 mm | Szélesség (coll) | 3.0315 inch |
| Nettó tömeg | 27.58 g | | |

Termékek környezetvédelmi megfelelése

| | |
|--------------------------|-------------------------------------|
| RoHS megfelelési állapot | Megfelel, kivétel nélkül |
| REACH SVHC | Nincs 0,1 tömeg% feletti SVHC |
| Termék karbonlábnyoma | Bölcsőtől a kapuig 0.934 kg CO2 eq. |

System Parameters

| | | | |
|-----------------------------------------|--------------------------------------------------|--------------------|-----------------------------|
| Termékcsalád | OMNIMATE Signal - sorozat B2C/S2C 3.50 - 2-soros | | |
| Csatlakozás típusa | Terepi csatlakozás | | |
| Vezetékcsatlakozás-technika | PUSH IN, működtető gombbal | | |
| Raszter mm-ben (P) | 3.50 mm | | |
| Raszter inch-ben (P) | 0.138 " | | |
| Vezeték kimeneti irány | 180° | | |
| Pólusszám | 40 | | |
| L1, mm | 66.50 mm | | |
| L1, inch | 2.622 " | | |
| Sorok száma | 1 | | |
| Érintkezősorok száma | 2 | | |
| Névleges keresztmetszet | 15 mm ² | | |
| Érintésvédelem a DIN VDE 57 106 szerint | Ujjak számára biztonságos | | |
| Érintésvédelem a DIN VDE 0470 szerint | IP20 dugaszolt | | |
| Védelmi osztály | IP20, teljesen felszerelve | | |
| Kódolható | Igen | | |
| Csupaszolási hossz | 10 mm | | |
| Csavarhúzó éle | 0,4 x 2,5 | | |
| Csavarhúzó éle, standard | DIN 5264 | | |
| Dugaszolási ciklusok | 25 | | |
| Dugaszolási erő/pólus, max. | 3.5 N | | |
| Húzóerő / pólus, max. | 3.5 N | | |
| Tightening torque | Forgatónyomaték típusa | Screw flange | |
| | Usage information | Meghúzási nyomaték | min. 0.15 Nm max. 0.2 Nm |

Anyagjellemzők

| | | | |
|--------------------------|--------------|--------------------------------------------|----------------------------|
| Szigetelőanyag | PA 66 GF 30 | Szín | fekete |
| A működési elemek színe | narancssárga | Színskála (hasonló) | RAL 9011 |
| Szigetelőanyag csoport | II | Kúszóútképzési összehasonlítási szám (CTI) | ≥ 600 |
| Szigetelési ellenállás | ≥ 108 Ω | Moisture Level (MSL) | |
| UL 94 éghetőségi osztály | V-0 | Érintkező anyaga | Rézötvezet |
| Érintkező felület | ónozott | Dugaszolható csatlakozás rétegszerkezete | 2...5 µm Sn hot-dip tinned |

B2CF 3.50/40/180F SN BK BX

Weidmüller Interface GmbH & Co. KG

Klingenbergstraße 26
D-32758 Detmold
Germany

www.weidmueller.com

Műszaki adatok

| | | | |
|-----------------------------------------|--------|-----------------------------------------|--------|
| Tárolási hőmérséklet, min. | -40 °C | Tárolási hőmérséklet, max. | 70 °C |
| Üzemi hőmérséklet, min. | -50 °C | Üzemi hőmérséklet, max. | 120 °C |
| Hőmérsékleti tartomány, telepítés, min. | -40 °C | Hőmérsékleti tartomány, telepítés, max. | 120 °C |

Névleges adatok IEC szerint

| | | | |
|------------------------------------------------------------------------------------|------------------------|----------------------------------------------------------------------------------|-----------------|
| szabvány szerint tesztelve | IEC 60664-1, IEC 61984 | Névleges áram, min. pólusszám (Tu=20 °C) | 13.4 A |
| Névleges áram, maximális pólusszám (Tu=20 °C) | 10 A | Névleges áram, min. pólusszám (Tu=40 °C) | 12 A |
| Névleges áram, maximális pólusszám (Tu=40 °C) | 9 A | Névleges feszültség a II/2 túlfeszültség osztályhoz / szennyezés mértékéhez | 320 V |
| Névleges feszültség a III/2 túlfeszültség osztályhoz / szennyezés mértékéhez | 160 V | Névleges feszültség a III/3 túlfeszültség osztályhoz / szennyezés mértékéhez | 160 V |
| Névleges lökőfeszültség a II/2 túlfeszültség osztályhoz / szennyezés mértékéhez | 2.5 kV | Névleges lökőfeszültség a III/2 túlfeszültség osztályhoz / szennyezés mértékéhez | 2.5 kV |
| Névleges lökőfeszültség a III/3 túlfeszültség osztályhoz / szennyeződés mértékéhez | 2.5 kV | Rövid idejű határáram ellenállás | 3 x 1s mit 80 A |

Csomagolás

| | | | |
|---------------|-----------|---------------|-----------|
| Csomagolás | Doboz | VPE hosszúság | 338.00 mm |
| VPE szélesség | 130.00 mm | VPE magasság | 33.00 mm |

Csatlakoztatható vezetékek

| | | | |
|-------------------------------------------------------|----------------------|----------------------|---------------------------------|
| Rögzítési tartomány, névleges csatlakozás, min. | 0.14 mm ² | | |
| Rögzítési tartomány, névleges csatlakozás, max. | 1.5 mm ² | | |
| Vezeték csatlakozási keresztmetszet AWG, min. | AWG 30 | | |
| Vezeték csatlakozási keresztmetszet AWG, max. | AWG 16 | | |
| Tömör, min. H05(07) V-U | 0.14 mm ² | | |
| Tömör, max. H05(07) V-U | 1.5 mm ² | | |
| Flexibilis, min. H05(07) V-K | 0.14 mm ² | | |
| Flexibilis, max. H05(07) V-K | 1.5 mm ² | | |
| műanyag galléros érvéghüvellyel, DIN 46228 pt 4, min. | 0.14 mm ² | | |
| műanyag galléros érvéghüvellyel, DIN 46228 pt 4, max. | 1 mm ² | | |
| érvéghüvellyel, DIN 46228 1. pont, min. | 0.14 mm ² | | |
| érvéghüvellyel, DIN 46228 pt 1, max. | 1.5 mm ² | | |
| Rögzíthető vezeték | érvéghüvely | Csupaszolási hossz | névleges 10 mm |
| | | Ajánlott érvéghüvely | H0.14/12 GR SV |
| érvéghüvely | érvéghüvely | Csupaszolási hossz | névleges 10 mm |
| | | Ajánlott érvéghüvely | H0.25/12 HBL SV |
| érvéghüvely | érvéghüvely | Csupaszolási hossz | névleges 10 mm |
| | | Ajánlott érvéghüvely | H0.34/12 TK SV |
| érvéghüvely | érvéghüvely | Csupaszolási hossz | névleges 12 mm |
| | | Ajánlott érvéghüvely | H0.5/16 OR SV |
| | | Csupaszolási hossz | névleges 10 mm |
| | | Ajánlott érvéghüvely | H0.5/10 |
| érvéghüvely | érvéghüvely | Csupaszolási hossz | névleges 12 mm |
| | | Ajánlott érvéghüvely | H0.75/16 W SV |
| | | Csupaszolási hossz | névleges 10 mm |
| | | Ajánlott érvéghüvely | H0.75/10 |

B2CF 3.50/40/180F SN BK BX

Weidmüller Interface GmbH & Co. KG

Klingenbergstraße 26

D-32758 Detmold

Germany

www.weidmueller.com

Műszaki adatok

| | | |
|--------------|-----------------------|-------------------------------|
| érvég hüvely | Csupaszolási hossz | névleges 12 mm |
| | Ajánlott érvég hüvely | H1.0/16 GE SV |
| érvég hüvely | Csupaszolási hossz | névleges 10 mm |
| | Ajánlott érvég hüvely | H1.0/10 |
| érvég hüvely | Csupaszolási hossz | névleges 10 mm |
| | Ajánlott érvég hüvely | H1.5/10 |

Hivatkozási szöveg A műanyag gallér külső átmérője nem lehet nagyobb az osztásnál (P). Az érvég hüvelyek hosszát a terméknek és a névleges feszültségnek megfelelően kell megválasztani.

CSA névleges adatok

| | | | |
|-----------------------------------------------------|--------|-----------------------------------------------------|--------|
| Névleges feszültség (B felhasználási csoport / CSA) | 300 V | Névleges feszültség (C felhasználási csoport / CSA) | 50 V |
| Névleges feszültség (D felhasználási csoport / CSA) | 300 V | Névleges áram (B felhasználási csoport / 9.5 A CSA) | |
| Névleges áram (C felhasználási csoport / 9.5 A CSA) | | Névleges áram (D felhasználási csoport / 9.5 A CSA) | |
| Vezeték keresztmetszet, AWG, min. | AWG 30 | Vezeték keresztmetszet, AWG, max. | AWG 16 |

UL 1059 névleges adatok

| | | | |
|---------------------------------------------------------|--------|---------------------------------------------------------|--------|
| Névleges feszültség (B felhasználási csoport / UL 1059) | 300 V | Névleges feszültség (C felhasználási csoport / UL 1059) | 50 V |
| Névleges feszültség (D felhasználási csoport / UL 1059) | 300 V | Névleges áram (B felhasználási csoport / 9.5 A UL 1059) | |
| Névleges áram (C felhasználási csoport / 9.5 A UL 1059) | | Névleges áram (D felhasználási csoport / 9.5 A UL 1059) | |
| Vezeték keresztmetszet, AWG, min. | AWG 30 | Vezeték keresztmetszet, AWG, max. | AWG 16 |

Típusvizsgálatok

| | | | |
|------------------------------------------------|----------------|----------------------------------------------------------------------------------------------------|------------------------------|
| Teszt: Jelölések tartóssága | Standard | IEC 61984 szabvány, 6.2 és 7.3.2 / 10.11 szakasz, minta az IEC 60068-2-70 / 12.95 szabvány szerint | |
| | Teszt | eredetjelölés, típusazonosítás, raszter, anyag típus, dátum óra, UL tanúsítvány, cULus tanúsítvány | |
| | Kiértékelés | elérhető | |
| | Teszt | tartósság | |
| | Kiértékelés | átadva | |
| Teszt: Helytelen illesztés (nem felcserélhető) | Standard | IEC 61984 szabvány, 6.3 és 6.9.1 / 10.11 szakasz, IEC 60512-13-5 / 02.06 | |
| | Teszt | 180°-ban elforgatva kódoló elemek nélkül | |
| | Kiértékelés | átadva | |
| | Teszt | 180°-kal elfordítva kódolóelemekkel | |
| | Kiértékelés | átadva | |
| Teszt: Rögzíthető keresztmetszet | Standard | IEC 60999-1 szabvány, 7 és 9.1 / 11.99 szakasz, IEC 60947-1 szabvány, 8.2.4.5.1 / 03.11 szakasz | |
| | Vezeték típusa | Vezető típusa és keresztmetszete | tömör, 0,14 mm ² |
| | | Vezető típusa és keresztmetszete | sodrott 0,14 mm ² |
| | | Vezető típusa és keresztmetszete | tömör, 1,5 mm ² |
| | | Vezető típusa és keresztmetszete | sodrott 1,5 mm ² |
| | | Vezető típusa és keresztmetszete | AWG 26/1 |
| | | | |

B2CF 3.50/40/180F SN BK BX

Weidmüller Interface GmbH & Co. KG
 Klingenbergstraße 26
 D-32758 Detmold
 Germany

www.weidmueller.com

Műszaki adatok

| | | | |
|-------------------------------------------------------------|----------------------------------|-------------------------------------------|------------|
| | | Vezető típusa és keresztmetszete | AWG 26/19 |
| | | Vezető típusa és keresztmetszete | AWG 16/1 |
| | | Vezető típusa és keresztmetszete | AWG 16/19 |
| | Kiértékelés | átadva | |
| Vezetékek sérülésének és véletlen meglazulásának vizsgálata | Standard | IEC 60999-1 szabvány, 9.4 / 11.99 szakasz | |
| | Követelmény | 0,2 kg | |
| | Vezeték típusa | Vezető típusa és keresztmetszete | AWG 26/1 |
| | | Vezető típusa és keresztmetszete | AWG 26/19 |
| | Kiértékelés | átadva | |
| | Követelmény | 0,3 kg | |
| | Vezeték típusa | Vezető típusa és keresztmetszete | H05V-U0.75 |
| | | Vezető típusa és keresztmetszete | H05V-K0.75 |
| | Kiértékelés | átadva | |
| | Követelmény | 0,4 kg | |
| Vezeték típusa | Vezető típusa és keresztmetszete | H07V-U1.5 | |
| | Vezető típusa és keresztmetszete | H07V-K1.5 | |
| | Vezető típusa és keresztmetszete | AWG 16/1 | |
| | Vezető típusa és keresztmetszete | AWG 16/19 | |
| Kiértékelés | átadva | | |
| Kihúzási vizsgálat | Standard | IEC 60999-1 szabvány, 9.5 / 11.99 szakasz | |
| | Követelmény | ≥10 N | |
| | Vezeték típusa | Vezető típusa és keresztmetszete | AWG 26/1 |
| | | Vezető típusa és keresztmetszete | AWG 26/19 |
| | Kiértékelés | átadva | |
| | Követelmény | ≥20 N | |
| | Vezeték típusa | Vezető típusa és keresztmetszete | H05V-U0.75 |
| | | Vezető típusa és keresztmetszete | H05V-K0.75 |
| | Kiértékelés | átadva | |
| | Követelmény | ≥40 N | |
| Vezeték típusa | Vezető típusa és keresztmetszete | H07V-U1.5 | |
| | Vezető típusa és keresztmetszete | H07V-K1.5 | |
| | Vezető típusa és keresztmetszete | AWG 16/1 | |
| | Vezető típusa és keresztmetszete | AWG 16/19 | |
| Kiértékelés | átadva | | |

Fontos megjegyzés

IPC megfelelés

A termékek fejlesztése, gyártása és szállítása a nemzetközileg elismert IPC-A-610 szabvány „megengedhető” kategóriája szerint történt. A termékekkel kapcsolatos további követelményeket kérésre kiértékeljük.

Megjegyzések

- Additional variants on request
- Gold-plated contact surfaces on request
- Rated current related to rated cross-section & min. No. of poles.

B2CF 3.50/40/180F SN BK BX

Weidmüller Interface GmbH & Co. KG
Klingenbergstraße 26
D-32758 Detmold
Germany

www.weidmueller.com

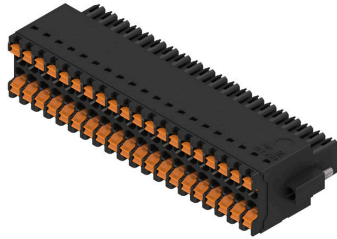
Műszaki adatok

- Crimp shape A for wire-end ferrules with crimping tools PZ 1,5 (order no. 9005990000) or PZ 6/5 (order no. 9011460000) for larger wire cross-sections recommended.
- P on drawing = pitch
- Rated data refer only to the component itself. Clearance and creepage distances to other components are to be designed in accordance with the relevant application standards.
- Max. outer diameter of the conductor 2.6 mm
- In accordance with IEC 61984, OMNIMATE-connectors are connectors without breaking capacity (COC). During designated use, connectors are not allowed to be engaged or disengaged when live or under load
- Long term storage of the product with average temperature of 50 °C and maximum humidity 70%, 36 months

Besorolások

| | | | |
|-------------|-------------|-------------|-------------|
| ETIM 8.0 | EC002638 | ETIM 9.0 | EC002638 |
| ETIM 10.0 | EC002638 | ECLASS 14.0 | 27-46-02-02 |
| ECLASS 15.0 | 27-46-02-02 | | |

Product image



Dimensional drawing



Graph



A termék előnyei



Erős PUSH-IN csatlakozás Biztos és tartós

Rajzok

A termék előnyei



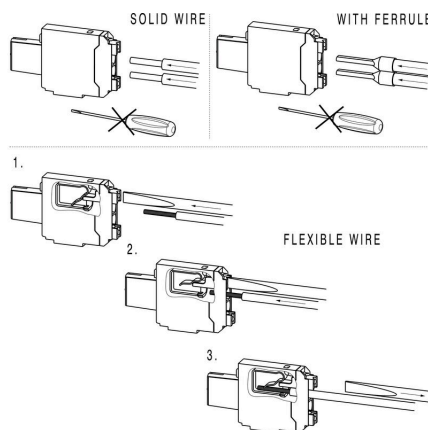
Nagy keresztmetszetek csatlakoztatása
Max. 1,5 mm² könnyedén csatlakoztatható

A termék előnyei



Gyors PUSH IN csatlakozás
Szerszám nélküli, érintésvédett szerelés

Felhasználási példa



B2CF 3.50/40/180F SN BK BX**Weidmüller Interface GmbH & Co. KG**

Klingenbergstraße 26

D-32758 Detmold

Germany

www.weidmueller.com

Tartozékok**Kódoló elemek**

Csak azt kapcsolja össze, amit kell: a megfelelő csatlakozást a megfelelő helyen.

A kódolási elemek és reteszelő eszközök egyértelműen hozzárendelik a csatlakozóelemeket a gyártási és az üzemelési folyamat során

A kódolási elemeket és a reteszelő eszközöket a szerelés előtt vagy a kábelkonfekcionálás fázisában kell behelyezni. A Weidmüller alternatívája: online konfigurálás a változatkonfigurátor segítségével a szállítás előtti előzetes kódoláshoz.

A kapcsolási táblán történő hibás konfekcionálás és az összekötő elemek téves csatlakoztatása többé nem lehetséges.

Az előny: nincs hibakeresés a gyártás során, és nem merül fel a felhasználó által okozott üzemelési hiba.

Általános rendelési adatok

| | | |
|----------------|----------------------------|--------------------------------------------------------------------------------|
| Típus | B2L/S2L 3.50 KO BK BX | Változat |
| Rendelési szám | 1849740000 | NYÁK dugaszoló csatlakozó, Tartozékok, Kódoló elem, fekete, Pólusszám: 1 |
| GTIN (EAN) | 4032248378203 | |
| Qty. | 100 ST | |
| Típus | B2L/S2L 3.50 KO OR BX | Változat |
| Rendelési szám | 1849730000 | NYÁK dugaszoló csatlakozó, Tartozékok, Kódoló elem, narancssárga, Pólusszám: 1 |
| GTIN (EAN) | 4032248378197 | |
| Qty. | 100 ST | |