

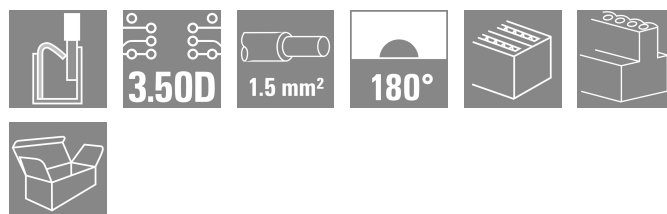
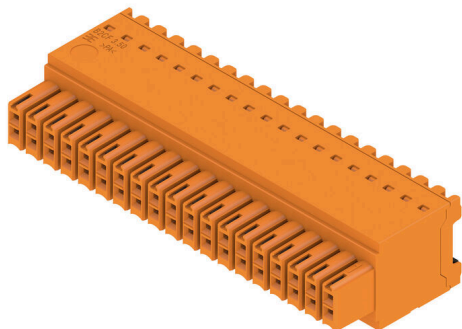
**B2CF 3.50/38/180 SN OR BX****Weidmüller Interface GmbH & Co. KG**

Klingenbergstraße 26

D-32758 Detmold

Germany

www.weidmueller.com

**Product image**

Kétsoros hüvelyes dugó PUSHIN rugós csatlakozással

- Egyszerűen csak illessze be az előkészített huzalokat - és készen van
- Használata gyorsan elsajátítható, mivel
- a huzalbemenet és a feldolgozó rész egyértelműen elkülönül egymástól
- Integrált nyomógombok a csatlakozási pont felnyitásához
- Nagy alkatrész sűrűség a kis magasság miatt
- Opció: a Weidmüller retesz és kioldó használata esetén nincs szükség szerszámra  
kioldó retesz (LR) vagy kioldó kar (LH)

**Általános rendelési adatok**

|                        |                                                                                                                                                                                        |
|------------------------|----------------------------------------------------------------------------------------------------------------------------------------------------------------------------------------|
| Változat               | NYÁK dugaszoló csatlakozó, hüvelyes csatlakozó, 3.50 mm, Pólusszám: 38, 180°, PUSH IN, működtető gombbal, Rögzítési tartomány, névleges csatlakozás, max.: 1.5 mm <sup>2</sup> , Doboz |
| Rendelési szám         | <a href="#">2556130000</a>                                                                                                                                                             |
| Típus                  | B2CF 3.50/38/180 SN OR BX                                                                                                                                                              |
| GTIN (EAN)             | 4050118680584                                                                                                                                                                          |
| Qty.                   | 24 Darab                                                                                                                                                                               |
| Termékadatok           | IEC: 320 V / 13.4 A / 0.14 - 1.5 mm <sup>2</sup><br>UL: 300 V / 9.5 A / AWG 30 - AWG 16                                                                                                |
| Csomagolás             | Doboz                                                                                                                                                                                  |
| Szállítás állapota     | Ez a termék már nem kapható.                                                                                                                                                           |
| Utolsó rendelési dátum | 2026-10-30T00:00:00+01:00                                                                                                                                                              |

A létrehozás dátuma 29.04.2026 08:21:26 MEZ

## B2CF 3.50/38/180 SN OR BX

Weidmüller Interface GmbH &amp; Co. KG

Klingenbergstraße 26

D-32758 Detmold

Germany

www.weidmueller.com

## Műszaki adatok

## Tanúsítványok

ROHS Megfelel

## Méretek és tömegek

|             |          |                  |             |
|-------------|----------|------------------|-------------|
| Mélység     | 25.25 mm | Mélység (coll)   | 0.9941 inch |
| Magasság    | 15.2 mm  | Magasság (coll)  | 0.5984 inch |
| Szélesség   | 66.5 mm  | Szélesség (coll) | 2.6181 inch |
| Nettó tömeg | 25.61 g  |                  |             |

## Termékek környezetvédelmi megfelelése

RoHS megfelelési állapot Megfelel, kivétel nélkül  
 REACH SVHC Nincs 0,1 tömeg% feletti SVHC

## System Parameters

|                                         |                                                        |                                       |                    |
|-----------------------------------------|--------------------------------------------------------|---------------------------------------|--------------------|
| Terméksalád                             | OMNIMATE Signal<br>- sorozat B2C/S2C 3.50 -<br>2-soros | Csatlakozás típusa                    | Terepi csatlakozás |
| Vezetékcsatlakozás-technika             | PUSH IN, működtető gombbal                             | Raszter mm-ben (P)                    | 3.50 mm            |
| Raszter inch-ben (P)                    | 0.138 "                                                | Vezeték kimeneti irány                | 180°               |
| Pólusszám                               | 38                                                     | L1, mm                                | 63.00 mm           |
| L1, inch                                | 2.484 "                                                | Sorok száma                           | 1                  |
| Érintkezősorok száma                    | 2                                                      | Névleges keresztmetszet               | 15 mm <sup>2</sup> |
| Érintésvédelem a DIN VDE 57 106 szerint | Ujjak számára biztonságos                              | Érintésvédelem a DIN VDE 0470 szerint | IP20 dugaszolt     |
| Védelmi osztály                         | IP20, teljesen felszerelve                             | Kódolható                             | Igen               |
| Csupaszolási hossz                      | 10 mm                                                  | Csavarhúzó éle                        | 0,4 x 2,5          |
| Csavarhúzó éle, standard                | DIN 5264                                               | Dugaszolási ciklusok                  | 25                 |
| Dugaszolási erő/pólus, max.             | 3.5 N                                                  | Húzóerő / pólus, max.                 | 3.5 N              |

## Anyagjellemzők

|                                         |             |                                            |                            |
|-----------------------------------------|-------------|--------------------------------------------|----------------------------|
| Szigetelőanyag                          | PA 66 GF 30 | Szín                                       | narancssárga               |
| A működési elemek színe                 | fekete      | Színkóda (hasonló)                         | RAL 2000                   |
| Szigetelőanyag csoport                  | II          | Küszövtképzési összehasonlítási szám (CTI) | ≥ 600                      |
| Szigetelési ellenállás                  | ≥ 108 Ω     | Moisture Level (MSL)                       |                            |
| UL 94 éghetőségi osztály                | V-0         | Érintkező anyaga                           | Rézötvözet                 |
| Érintkező felület                       | ónozott     | Dugaszolható csatlakozás rétegszerkezete   | 2...5 µm Sn hot-dip tinned |
| Tárolási hőmérséklet, min.              | -40 °C      | Tárolási hőmérséklet, max.                 | 70 °C                      |
| Üzemi hőmérséklet, min.                 | -50 °C      | Üzemi hőmérséklet, max.                    | 120 °C                     |
| Hőmérsékleti tartomány, telepítés, min. | -40 °C      | Hőmérsékleti tartomány, telepítés, max.    | 120 °C                     |

## Névleges adatok IEC szerint

|                                                                              |                        |                                                                              |        |
|------------------------------------------------------------------------------|------------------------|------------------------------------------------------------------------------|--------|
| szabvány szerint tesztelve                                                   | IEC 60664-1, IEC 61984 | Névleges áram, min. pólusszám (Tu=20 °C)                                     | 13.4 A |
| Névleges áram, maximális pólusszám (Tu=20 °C)                                | 10 A                   | Névleges áram, min. pólusszám (Tu=40 °C)                                     | 12 A   |
| Névleges áram, maximális pólusszám (Tu=40 °C)                                | 9 A                    | Névleges feszültség a II/2 túlfeszültség osztályhoz / szennyezés mértékéhez  | 320 V  |
| Névleges feszültség a III/2 túlfeszültség osztályhoz / szennyezés mértékéhez | 160 V                  | Névleges feszültség a III/3 túlfeszültség osztályhoz / szennyezés mértékéhez | 160 V  |

## B2CF 3.50/38/180 SN OR BX

**Weidmüller Interface GmbH & Co. KG**

Klingenbergstraße 26  
D-32758 Detmold  
Germany

www.weidmueller.com

### Műszaki adatok

|                                                                                    |        |                                                                                  |                 |
|------------------------------------------------------------------------------------|--------|----------------------------------------------------------------------------------|-----------------|
| Névleges lökőfeszültség a II/2 túlfeszültség osztályhoz / szennyezés mértékéhez    | 2.5 kV | Névleges lökőfeszültség a III/2 túlfeszültség osztályhoz / szennyezés mértékéhez | 2.5 kV          |
| Névleges lökőfeszültség a III/3 túlfeszültség osztályhoz / szennyeződés mértékéhez | 2.5 kV | Rövid idejű határáram ellenállás                                                 | 3 x 1s mit 80 A |

### Csomagolás

|               |           |               |           |
|---------------|-----------|---------------|-----------|
| Csomagolás    | Doboz     | VPE hosszúság | 338.00 mm |
| VPE szélesség | 130.00 mm | VPE magasság  | 33.00 mm  |

### Csatlakoztatható vezetékek

|                                                       |                      |
|-------------------------------------------------------|----------------------|
| Rögzítési tartomány, névleges csatlakozás, min.       | 0.14 mm <sup>2</sup> |
| Rögzítési tartomány, névleges csatlakozás, max.       | 1.5 mm <sup>2</sup>  |
| Vezeték csatlakozási keresztmetszet AWG, min.         | AWG 30               |
| Vezeték csatlakozási keresztmetszet AWG, max.         | AWG 16               |
| Tömör, min. H05(07) V-U                               | 0.14 mm <sup>2</sup> |
| Tömör, max. H05(07) V-U                               | 1.5 mm <sup>2</sup>  |
| Flexibilis, min. H05(07) V-K                          | 0.14 mm <sup>2</sup> |
| Flexibilis, max. H05(07) V-K                          | 1.5 mm <sup>2</sup>  |
| műanyag galléros érvéghüvellyel, DIN 46228 pt 4, min. | 0.14 mm <sup>2</sup> |
| műanyag galléros érvéghüvellyel, DIN 46228 pt 4, max. | 1 mm <sup>2</sup>    |
| érvéghüvellyel, DIN 46228 1. pont, min.               | 0.14 mm <sup>2</sup> |
| érvéghüvellyel, DIN 46228 pt 1, max.                  | 1.5 mm <sup>2</sup>  |

| Rögzíthető vezeték                 | Vezetékcsatlakozás keresztmetszete | Típus                | finom huzalozás                 |
|------------------------------------|------------------------------------|----------------------|---------------------------------|
|                                    |                                    | érvéghüvely          | névleges                        |
| Vezetékcsatlakozás keresztmetszete | érvéghüvely                        | Csupaszolási hossz   | névleges 10 mm                  |
|                                    |                                    | Ajánlott érvéghüvely | <a href="#">H0,14/12 GR SV</a>  |
|                                    |                                    | Típus                | finom huzalozás                 |
| Vezetékcsatlakozás keresztmetszete | érvéghüvely                        | névleges             | 0.25 mm <sup>2</sup>            |
|                                    |                                    | Csupaszolási hossz   | névleges 10 mm                  |
|                                    |                                    | Ajánlott érvéghüvely | <a href="#">H0,25/12 HBL SV</a> |
| Vezetékcsatlakozás keresztmetszete | érvéghüvely                        | Típus                | finom huzalozás                 |
|                                    |                                    | névleges             | 0.34 mm <sup>2</sup>            |
|                                    |                                    | Csupaszolási hossz   | névleges 10 mm                  |
| Vezetékcsatlakozás keresztmetszete | érvéghüvely                        | Ajánlott érvéghüvely | <a href="#">H0,34/12 TK SV</a>  |
|                                    |                                    | Típus                | finom huzalozás                 |
|                                    |                                    | névleges             | 0.5 mm <sup>2</sup>             |
| Vezetékcsatlakozás keresztmetszete | érvéghüvely                        | Csupaszolási hossz   | névleges 12 mm                  |
|                                    |                                    | Ajánlott érvéghüvely | <a href="#">H0,5/16 OR SV</a>   |
|                                    |                                    | Csupaszolási hossz   | névleges 10 mm                  |
|                                    |                                    | Ajánlott érvéghüvely | <a href="#">H0,5/10</a>         |
| Vezetékcsatlakozás keresztmetszete | érvéghüvely                        | névleges             | 0.75 mm <sup>2</sup>            |
|                                    |                                    | Csupaszolási hossz   | névleges 12 mm                  |
|                                    |                                    | Ajánlott érvéghüvely | <a href="#">H0,75/16 W SV</a>   |
|                                    |                                    | Csupaszolási hossz   | névleges 10 mm                  |
| Vezetékcsatlakozás keresztmetszete | érvéghüvely                        | Ajánlott érvéghüvely | <a href="#">H0,75/10</a>        |
|                                    |                                    | névleges             | 1                               |
|                                    |                                    | Csupaszolási hossz   | névleges 12 mm                  |
| Vezetékcsatlakozás keresztmetszete | érvéghüvely                        | Ajánlott érvéghüvely | <a href="#">H1,0/16 GE SV</a>   |
|                                    |                                    | Csupaszolási hossz   | névleges 10 mm                  |

## B2CF 3.50/38/180 SN OR BX

Weidmüller Interface GmbH &amp; Co. KG

Klingenbergstraße 26

D-32758 Detmold

Germany

www.weidmueller.com

## Műszaki adatok

|                    |                                                                                                                                                                      |                      |                         |
|--------------------|----------------------------------------------------------------------------------------------------------------------------------------------------------------------|----------------------|-------------------------|
|                    |                                                                                                                                                                      | Ajánlott érvéghüvely | <a href="#">H1,0/10</a> |
|                    | Vezetékcsatlakozás keresztmetszete                                                                                                                                   | névleges             | 1.5 mm <sup>2</sup>     |
|                    | érvéghüvely                                                                                                                                                          | Csupaszolási hossz   | névleges 10 mm          |
|                    |                                                                                                                                                                      | Ajánlott érvéghüvely | <a href="#">H1,5/10</a> |
| Hivatkozási szöveg | A műanyag gallér külső átmérője nem lehet nagyobb az osztásnál (P). Az érvéghüvelyek hosszát a terméknek és a névleges feszültségnek megfelelően kell megválasztani. |                      |                         |

## CSA névleges adatok

|                                                     |        |                                                     |        |
|-----------------------------------------------------|--------|-----------------------------------------------------|--------|
| Névleges feszültség (B felhasználási csoport / CSA) | 300 V  | Névleges feszültség (C felhasználási csoport / CSA) | 50 V   |
| Névleges feszültség (D felhasználási csoport / CSA) | 300 V  | Névleges áram (B felhasználási csoport / 9.5 A CSA) |        |
| Névleges áram (C felhasználási csoport / 9.5 A CSA) |        | Névleges áram (D felhasználási csoport / 9.5 A CSA) |        |
| Vezeték keresztmetszet, AWG, min.                   | AWG 30 | Vezeték keresztmetszet, AWG, max.                   | AWG 16 |

## UL 1059 névleges adatok

|                                                         |        |                                                         |        |
|---------------------------------------------------------|--------|---------------------------------------------------------|--------|
| Névleges feszültség (B felhasználási csoport / UL 1059) | 300 V  | Névleges feszültség (C felhasználási csoport / UL 1059) | 50 V   |
| Névleges feszültség (D felhasználási csoport / UL 1059) | 300 V  | Névleges áram (B felhasználási csoport / 9.5 A UL 1059) |        |
| Névleges áram (C felhasználási csoport / 9.5 A UL 1059) |        | Névleges áram (D felhasználási csoport / 9.5 A UL 1059) |        |
| Vezeték keresztmetszet, AWG, min.                       | AWG 30 | Vezeték keresztmetszet, AWG, max.                       | AWG 16 |

## Típusvizsgálatok

|                                                |                |                                                                                                    |                              |
|------------------------------------------------|----------------|----------------------------------------------------------------------------------------------------|------------------------------|
| Teszt: Jelölések tartóssága                    | Standard       | IEC 61984 szabvány, 6.2 és 7.3.2 / 10.11 szakasz, minta az IEC 60068-2-70 / 12.95 szabvány szerint |                              |
|                                                | Teszt          | eredetjelölés, típusazonosítás, raszter, anyagtípus, dátum óra, UL tanúsítvány, cULus tanúsítvány  |                              |
|                                                | Kiértékelés    | elérhető                                                                                           |                              |
|                                                | Teszt          | tartósság                                                                                          |                              |
|                                                | Kiértékelés    | átadva                                                                                             |                              |
| Teszt: Helytelen illesztés (nem felcserélhető) | Standard       | IEC 61984 szabvány, 6.3 és 6.9.1 / 10.11 szakasz, IEC 60512-13-5 / 02.06                           |                              |
|                                                | Teszt          | 180°-ban elforgatva kódoló elemek nélkül                                                           |                              |
|                                                | Kiértékelés    | átadva                                                                                             |                              |
|                                                | Teszt          | 180°-kal elfordítva kódolóelemekkel                                                                |                              |
|                                                | Kiértékelés    | átadva                                                                                             |                              |
| Teszt: Rögzíthető keresztmetszet               | Standard       | IEC 60999-1 szabvány, 7 és 9.1 / 11.99 szakasz, IEC 60947-1 szabvány, 8.2.4.5.1 / 03.11 szakasz    |                              |
|                                                | Vezeték típusa | Vezető típusa és keresztmetszete                                                                   | tömör, 0,14 mm <sup>2</sup>  |
|                                                |                | Vezető típusa és keresztmetszete                                                                   | sodrott 0,14 mm <sup>2</sup> |
|                                                |                | Vezető típusa és keresztmetszete                                                                   | tömör, 1,5 mm <sup>2</sup>   |
|                                                |                | Vezető típusa és keresztmetszete                                                                   | sodrott 1,5 mm <sup>2</sup>  |
|                                                |                | Vezető típusa és keresztmetszete                                                                   | AWG 26/1                     |
|                                                |                | Vezető típusa és keresztmetszete                                                                   | AWG 26/19                    |

**Műszaki adatok**

|                                                             |                                  |                                           |            |
|-------------------------------------------------------------|----------------------------------|-------------------------------------------|------------|
|                                                             |                                  | Vezető típusa és keresztmetszete          | AWG 16/1   |
|                                                             |                                  | Vezető típusa és keresztmetszete          | AWG 16/19  |
|                                                             | Kiértékelés                      | átadva                                    |            |
| Vezetékek sérülésének és véletlen meglazulásának vizsgálata | Standard                         | IEC 60999-1 szabvány, 9.4 / 11.99 szakasz |            |
|                                                             | Követelmény                      | 0,2 kg                                    |            |
|                                                             | Vezeték típusa                   | Vezető típusa és keresztmetszete          | AWG 26/1   |
|                                                             |                                  | Vezető típusa és keresztmetszete          | AWG 26/19  |
|                                                             | Kiértékelés                      | átadva                                    |            |
|                                                             | Követelmény                      | 0,3 kg                                    |            |
|                                                             | Vezeték típusa                   | Vezető típusa és keresztmetszete          | H05V-U0.75 |
|                                                             |                                  | Vezető típusa és keresztmetszete          | H05V-K0.75 |
|                                                             | Kiértékelés                      | átadva                                    |            |
|                                                             | Követelmény                      | 0,4 kg                                    |            |
| Vezeték típusa                                              | Vezető típusa és keresztmetszete | H07V-U1.5                                 |            |
|                                                             | Vezető típusa és keresztmetszete | H07V-K1.5                                 |            |
|                                                             | Vezető típusa és keresztmetszete | AWG 16/1                                  |            |
|                                                             | Vezető típusa és keresztmetszete | AWG 16/19                                 |            |
| Kiértékelés                                                 | átadva                           |                                           |            |
| Kihúzási vizsgálat                                          | Standard                         | IEC 60999-1 szabvány, 9.5 / 11.99 szakasz |            |
|                                                             | Követelmény                      | ≥10 N                                     |            |
|                                                             | Vezeték típusa                   | Vezető típusa és keresztmetszete          | AWG 26/1   |
|                                                             |                                  | Vezető típusa és keresztmetszete          | AWG 26/19  |
|                                                             | Kiértékelés                      | átadva                                    |            |
|                                                             | Követelmény                      | ≥20 N                                     |            |
|                                                             | Vezeték típusa                   | Vezető típusa és keresztmetszete          | H05V-U0.75 |
|                                                             |                                  | Vezető típusa és keresztmetszete          | H05V-K0.75 |
|                                                             | Kiértékelés                      | átadva                                    |            |
|                                                             | Követelmény                      | ≥40 N                                     |            |
| Vezeték típusa                                              | Vezető típusa és keresztmetszete | H07V-U1.5                                 |            |
|                                                             | Vezető típusa és keresztmetszete | H07V-K1.5                                 |            |
|                                                             | Vezető típusa és keresztmetszete | AWG 16/1                                  |            |
|                                                             | Vezető típusa és keresztmetszete | AWG 16/19                                 |            |
| Kiértékelés                                                 | átadva                           |                                           |            |

**Fontos megjegyzés**

|                  |                                                                                                                                                                                                                                                                                                                                                                                                      |
|------------------|------------------------------------------------------------------------------------------------------------------------------------------------------------------------------------------------------------------------------------------------------------------------------------------------------------------------------------------------------------------------------------------------------|
| IPC megfelelőség | A termékek fejlesztése, gyártása és szállítása a nemzetközileg elismert IPC-A-610 szabvány „megengedhető” kategóriája szerint történt. A termékekkel kapcsolatos további követelményeket kérésre kiértékeljük.                                                                                                                                                                                       |
| Megjegyzések     | <ul style="list-style-type: none"> <li>• Additional variants on request</li> <li>• Gold-plated contact surfaces on request</li> <li>• Rated current related to rated cross-section &amp; min. No. of poles.</li> <li>• Crimp shape A for wire-end ferrules with crimping tools PZ 1,5 (order no. 9005990000) or PZ 6/5 (order no. 9011460000) for larger wire cross-sections recommended.</li> </ul> |

**Műszaki adatok**

- P on drawing = pitch
- Rated data refer only to the component itself. Clearance and creepage distances to other components are to be designed in accordance with the relevant application standards.
- Max. outer diameter of the conductor 2.6 mm
- In accordance with IEC 61984, OMNIMATE-connectors are connectors without breaking capacity (COC). During designated use, connectors are not allowed to be engaged or disengaged when live or under load
- Long term storage of the product with average temperature of 50 °C and maximum humidity 70%, 36 months

**Besorolások**

|             |             |             |             |
|-------------|-------------|-------------|-------------|
| ETIM 8.0    | EC002638    | ETIM 9.0    | EC002638    |
| ETIM 10.0   | EC002638    | ECLASS 14.0 | 27-46-02-02 |
| ECLASS 15.0 | 27-46-02-02 |             |             |

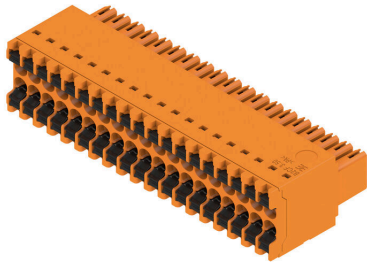
## B2CF 3.50/38/180 SN OR BX

**Weidmüller Interface GmbH & Co. KG**  
 Klingenbergstraße 26  
 D-32758 Detmold  
 Germany

## Rajzok

www.weidmueller.com

### Product image



### Graph



### A termék előnyei



Erős PUSH-IN csatlakozás Biztos és tartós

## Rajzok

### A termék előnyei



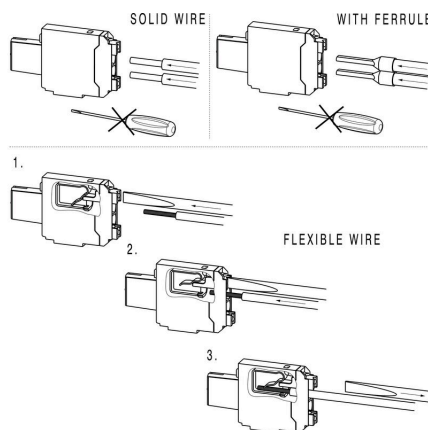
Nagy keresztmetszetek csatlakoztatása  
Max. 1,5 mm<sup>2</sup> könnyedén csatlakoztatható

### A termék előnyei



Gyors PUSH IN csatlakozás  
Szerszám nélküli, érintésvédett szerelés

### Felhasználási példa



## Tartozékok

## Kódoló elemek



Csak azt kapcsolja össze, amit kell: a megfelelő csatlakozást a megfelelő helyen.

A kódolási elemek és reteszelő eszközök egyértelműen hozzárendelik a csatlakozóelemeket a gyártási és az üzemelési folyamat során

A kódolási elemeket és a reteszelő eszközöket a szerelés előtt vagy a kábelkonfekcionálás fázisában kell behelyezni. A Weidmüller alternatívája: online konfigurálás a változatkonfigurátor segítségével a szállítás előtti előzetes kódoláshoz.

A kapcsolási táblán történő hibás konfekcionálás és az összekötő elemek téves csatlakoztatása többé nem lehetséges.

Az előny: nincs hibakeresés a gyártás során, és nem merül fel a felhasználó által okozott üzemelési hiba.

## Általános rendelési adatok

|                |                            |                                                                                |
|----------------|----------------------------|--------------------------------------------------------------------------------|
| Típus          | B2L/S2L 3.50 KO BK BX      | Változat                                                                       |
| Rendelési szám | <a href="#">1849740000</a> | NYÁK dugaszoló csatlakozó, Tartozékok, Kódoló elem, fekete, Pólusszám: 1       |
| GTIN (EAN)     | 4032248378203              |                                                                                |
| Qty.           | 100 ST                     |                                                                                |
| Típus          | B2L/S2L 3.50 KO OR BX      | Változat                                                                       |
| Rendelési szám | <a href="#">1849730000</a> | NYÁK dugaszoló csatlakozó, Tartozékok, Kódoló elem, narancssárga, Pólusszám: 1 |
| GTIN (EAN)     | 4032248378197              |                                                                                |
| Qty.           | 100 ST                     |                                                                                |