

## CH20M45 B BK/RD 2010

Weidmüller Interface GmbH & Co. KG  
Klingenbergstraße 26  
D-32758 Detmold  
Germany

www.weidmueller.com

## Product image



A moduláris CH20M készülékház alapeleme számos előnyt kínál, amelyeknek köszönhetően kiváló választási lehetőség az Ön projektjei számára. A buszhoz és az FE kapcsolatokhoz szükséges speciális kivágások révén rendkívül rugalmas és adaptálható.

Egy másik plusz pontot jelent, hogy lézerrel lehet nyomtatni a készülékházra, ami kiváló precizitást és egyedi szerkezeti kialakításokat kínál. Emellett a színek széles választéka érhető el, így Ön teljesen saját igényei szerint tervezheti meg a készülékházat.

A CH20M készülékház standard szerelősínekhez is használható, ami megkönnyíti a szerelést és a meglévő rendszerekbe való integrálást.

## Általános rendelési adatok

Változat	Modulos ház, OMNIMATE Housing - CH20M sorozat fekete, Alapelem, Szélesség: 45 mm
Rendelési szám	<a href="#">2555 110000</a>
Típus	CH20M45 B BK/RD 2010
GTIN (EAN)	4050118565249
Qty.	6 Darab

## CH20M45 B BK/RD 2010

Weidmüller Interface GmbH & Co. KG  
Klingenbergstraße 26  
D-32758 Detmold  
Germany

www.weidmueller.com

## Műszaki adatok

## Tanúsítványok

ROHS	Megfelel
------	----------

## Méretek és tömegek

Mélység	108 mm	Mélység (coll)	4.252 inch
Magasság	109.3 mm	Magasság (coll)	4.3031 inch
Szélesség	45 mm	Szélesség (coll)	1.7716 inch
Nettó tömeg	32.6 g		

## Hőmérséklet

Ambient temperature	-25 °C...85 °C	Üzemi hőmérsékleti tartomány	-40...120 °C
Páratartalom	5 – 93% rel. páratartalom, Tu = 40 °C, páralecsapódás nélkül		

## Termékek környezetvédelmi megfelelése

RoHS megfelelési állapot	Megfelel, kivétel nélkül
REACH SVHC	Nincs 0,1 tömeg% feletti SVHC

## Szerelvény jellemzői

A felszerelt szerelvény aljzatain lévő helyek max. száma	12	PCB-k száma, max.	2
Csatlakozás szintek száma, max.	3	Number of poles, max.	48
A NYÁK alkatrészeinek magassága (1 NYÁK felhasználása), max.	38.6 mm	A NYÁK alkatrészeinek magassága (2 NYÁK felhasználása), max.	34.7 mm
Típus a NYÁK összeszerelésére	kétoldalas		

## Mechanical tests

According to Standard	DIN EN 61373:1999 (ütődés és rezgés)	
Test conditions	öt ház sorban telepítve, 200 g többletsúly NYÁK-onként, két felszerelt NYÁK	
Proved axes	X, Y, Z	
Shock test	Általános tesztelési tanácsok	Minden mechanikai vizsgálatot példa-összeállításon, vagy a vonatkozó szabályozások alapján végeztek. A megadott eredmények nem helyettesítik a típusvizsgálatokat. Ezek csak tájékoztató értékek.
	Test category	1
	Number of shocks per axle	3 in positive and negative direction
	Shock duration	30 ms
	Vízszintes gyorsulás	30.00 m/s <sup>2</sup>
	Függőleges gyorsulás	30.00 m/s <sup>2</sup>
	Hosszirányú gyorsulás	50.00 m/s <sup>2</sup>
Vibration test	Test category	1B
	Test duration	5 hours per axle
	Effective acceleration	7.9 m/s <sup>2</sup>

## Anyagadatok

UL 94 éghetőségi osztály	V-0	Szigetelőanyag	PA 66 GF 30
Szigetelőanyag csoport	I	Felületi minőség	kezeletlen
Alapanyag	Műanyag	Küszóútképzési összehasonlítási szám (CTI)	600 ≤ CTI

## CH20M45 B BK/RD 2010

Weidmüller Interface GmbH & Co. KG  
Klingenbergstraße 26  
D-32758 Detmold  
Germany

www.weidmueller.com

## Műszaki adatok

## Általános adatok

Szín	fekete	Védelmi osztály	IP20 felszerelt állapotban
Tartósín	TS 35	Színskála (hasonló)	RAL 9011
Tokozási opció	Nem		

## Hővizsgálatok

Thermal tests	Általános tesztelési tanácsok	Minden hőtechnikai vizsgálatot példa-összeállításon, vagy a vonatkozó szabályozások alapján végeztek. A megadott eredmények nem helyettesítik a típusvizsgálatokat. Ezek csak tájékoztató értékek.
	Test conditions	hét ház sorban telepítve - térköz nélkül
	Test axles	horizontál
	Ambient temperature	55 °C
	Power dissipation, max.	4.2 W
	Ambient temperature	50 °C
	Power dissipation, max.	4.8 W
	Ambient temperature	40 °C
	Power dissipation, max.	5.9 W
	Ambient temperature	20 °C
Power dissipation, max.	8.25 W	

## Komponens tulajdonságok

Color of clip-on foot	piros	Csatlakozás szintek száma, max.	3
-----------------------	-------	---------------------------------	---

## Szerkezeti kialakítás – IN követelmények

NYÁK alaktűrése	±0,1 mm	NYÁK vastagsága	1.6 mm
Áramköri lap vastagságának tűrése	±0,15 mm		

## testreszabási lehetőségek

Felhasználó igénye szerinti feliratozás lehetséges	Igen	Customer specific order process	See guideline under downloads
Alternative colours	More on request	Processing possibilities	Laser processing

## Fontos megjegyzés

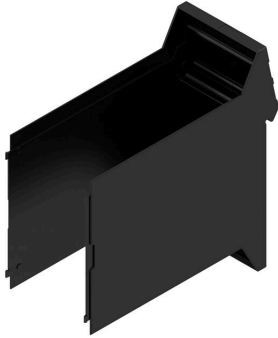
Termékinformáció	Az áramkör alakja, a tiltott zónák és az áramköri lap kialakításának egyéb információi megtalálhatók a kategória csatlakozástechnikában a letöltések megfelelő érintkezősoraiban.
------------------	---

## Besorolások

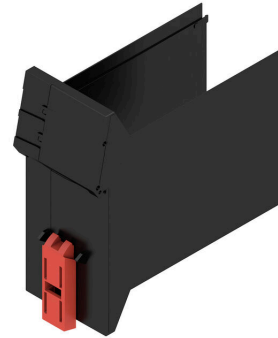
ETIM 8.0	EC001031	ETIM 9.0	EC001031
ETIM 10.0	EC001031	ECLASS 14.0	27-19-06-01
ECLASS 15.0	27-19-06-01		

## Rajzok

### Product image



### Product image



Alapelem kivágás nélkül a bepattintható lábbal rendelkező területeken

### Méretrajz

