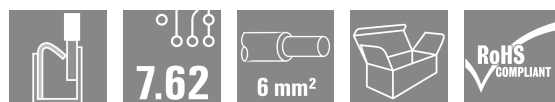
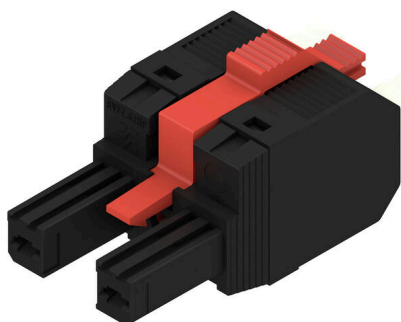


BVFL 7.62HP/02/180MF2 SN BK BX

Weidmüller Interface GmbH & Co. KG
Klingenbergstraße 26
D-32758 Detmold
Germany

www.weidmueller.com

Product image



180°-os hüvelyes dugó PUSH IN csatlakozó rendszerrel, igazítható működtetéssel (pusher) terepi huzalozáshoz, 6 mm² és 7,62-es osztás. Eléri az UL1059 600 V C osztály és az IEC 61800-5-1 követelményeit. Szintén ideális érintésbiztos megoldás a teljesítmény kimenet számára. A hagyományos megoldásokhoz képest az önzáró (opcionálisan, mint rácsavarós is kapható) középső peremes aljzat egy osztásszélességgel csökkenti a helyigényt. Változatok: karima nélküli, külső karima, középső peremes aljzat felpattintó mechanikával és opciók további csavaros felszerelés

Általános rendelési adatok

Változat	NYÁK dugaszoló csatlakozó, hüvelyes csatlakozó, 7.62 mm, Pólusszám: 2, 180°, PUSH IN aktuátorral, Rögzítési tartomány, névleges csatlakozás, max.: 6 mm ² , Doboz
Rendelési szám	2549300000
Típus	BVFL 7.62HP/02/180MF2 SN BK BX
GTIN (EAN)	4050118558739
Qty.	84 Darab
Termékadatok	IEC: 1000 V / 41 A / 0.5 - 6 mm ² UL: 600 V / 39 A / AWG 24 - AWG 8
Csomagolás	Doboz

BVFL 7.62HP/02/180MF2 SN BK BX

Weidmüller Interface GmbH & Co. KG
Klingenbergstraße 26
D-32758 Detmold
Germany

www.weidmueller.com

Műszaki adatok

Tanúsítványok

ROHS	Megfelel
------	----------

Méretetek és tömegek

Mélység	52.1 mm	Mélység (coll)	2.0512 inch
Magasság	20.6 mm	Magasság (coll)	0.811 inch
Nettó tömeg	14.36 g		

Termékek környezetvédelmi megfelelése

RoHS megfelelési állapot	Megfelel, kivétel nélkül
REACH SVHC	Nincs 0,1 tömeg% feletti SVHC

System Parameters

Termékcsalád	OMNIMATE Power - sorozat BV/SV 7.62HP	Csatlakozás típusa	Terepi csatlakozás
Vezetékcsatlakozás-technika	PUSH IN aktuátorral	Raszter mm-ben (P)	7.62 mm
Raszter inch-ben (P)	0.300 "	Vezeték kimeneti irány	180°
Pólusszám	2	L1, mm	15.24 mm
L1, inch	0.600 "	Sorok száma	1
Érintkezősorok száma	1	Névleges keresztmetszet	6 mm ²
Érintésvédelem a DIN VDE 57 106 szerint	Ujjak számára biztonságos	Érintésvédelem a DIN VDE 0470 szerint	IP 20
Védelmi osztály	IP20	Térfogati ellenállás	4,50 mΩ
Kódolható	Igen	Csupaszolási hossz	12 mm
Csavarhúzó éle	0,6 x 3,5	Dugaszolási ciklusok	25

Anyagjellemzők

Szigetelőanyag	PA GF	Szín	fekete
A működési elemek színe	fehér	Színskála (hasonló)	RAL 9011
Szigetelőanyag csoport	II	Küszóútképzési összehasonlítási szám (CTI)	≥ 600
Moisture Level (MSL)		UL 94 éghetőségi osztály	V-0
Érintkező anyaga	Cu-ötvozet	Érintkező felület	ónozott
Dugaszolható csatlakozás rétegszerkezete	6...8 μm Sn glossy	Tárolási hőmérséklet, min.	-40 °C
Tárolási hőmérséklet, max.	70 °C	Üzemi hőmérséklet, min.	-50 °C
Üzemi hőmérséklet, max.	125 °C	Hőmérsékleti tartomány, telepítés, min.	-25 °C
Hőmérsékleti tartomány, telepítés, max.	125 °C		

Névleges adatok IEC szerint

szabvány szerint tesztelve	IEC 60664-1, IEC 61984	Névleges áram, min. pólusszám (Tu=20 °C)	41 A
Névleges áram, maximális pólusszám (Tu=20 °C)	41 A	Névleges áram, min. pólusszám (Tu=40°C)	41 A
Névleges áram, maximális pólusszám (Tu=40°C)	38 A	Névleges feszültség a II/2 túlfeszültség osztályhoz / szennyezés mértékéhez	1000 V
Névleges feszültség a III/2 túlfeszültség osztályhoz / szennyezés mértékéhez	1000 V	Névleges feszültség a III/3 túlfeszültség osztályhoz / szennyezés mértékéhez	800 V

BVFL 7.62HP/02/180MF2 SN BK BX

Weidmüller Interface GmbH & Co. KG
 Klingenbergstraße 26
 D-32758 Detmold
 Germany

www.weidmueller.com

Műszaki adatok

Névleges lökőfeszültség a II/2 túlfeszültség osztályhoz / szennyezés mértékéhez	6 kV	Névleges lökőfeszültség a III/2 túlfeszültség osztályhoz / szennyezés mértékéhez	8 kV
Névleges lökőfeszültség a III/3 túlfeszültség osztályhoz / szennyeződés mértékéhez	8 kV	Rövid idejű határáram ellenállás	3 x 1, 420 A-rel
Kúszóút, min.	12.7 mm	Hézag, min.	10.4 mm

Csomagolás

Csomagolás	Doboz	VPE hosszúság	353.00 mm
VPE szélesség	136.00 mm	VPE magasság	61.00 mm

Csatlakoztatható vezetékek

Rögzítési tartomány, névleges csatlakozás, min.	0.5 mm ²																																																																																										
Rögzítési tartomány, névleges csatlakozás, max.	6 mm ²																																																																																										
Tömör, min. H05(07) V-U	0.5 mm ²																																																																																										
Tömör, max. H05(07) V-U	6 mm ²																																																																																										
Flexibilis, min. H05(07) V-K	0.5 mm ²																																																																																										
Flexibilis, max. H05(07) V-K	6 mm ²																																																																																										
műanyag galléros érvéghüvellyel, DIN 46228 pt 4, min.	0.5 mm ²																																																																																										
műanyag galléros érvéghüvellyel, DIN 46228 pt 4, max.	6 mm ²																																																																																										
érvéghüvellyel, DIN 46228 1. pont, min.	0.5 mm ²																																																																																										
érvéghüvellyel, DIN 46228 pt 1, max.	6 mm ²																																																																																										
Rögzíthető vezeték	<table border="1"> <tr> <td>Vezetékcsatlakozás keresztmetszete</td> <td>Típus</td> <td>finom huzalozás</td> </tr> <tr> <td></td> <td>névleges</td> <td>0.5 mm²</td> </tr> <tr> <td>érvéghüvely</td> <td>Csupaszolási hossz</td> <td>névleges 14 mm</td> </tr> <tr> <td></td> <td>Ajánlott érvéghüvely</td> <td>H0.5/12 OR</td> </tr> <tr> <td>Vezetékcsatlakozás keresztmetszete</td> <td>Típus</td> <td>finom huzalozás</td> </tr> <tr> <td></td> <td>névleges</td> <td>0.75 mm²</td> </tr> <tr> <td>érvéghüvely</td> <td>Csupaszolási hossz</td> <td>névleges 14 mm</td> </tr> <tr> <td></td> <td>Ajánlott érvéghüvely</td> <td>H0.75/18 W</td> </tr> <tr> <td>Vezetékcsatlakozás keresztmetszete</td> <td>Típus</td> <td>finom huzalozás</td> </tr> <tr> <td></td> <td>névleges</td> <td>1 mm²</td> </tr> <tr> <td>érvéghüvely</td> <td>Csupaszolási hossz</td> <td>névleges 15 mm</td> </tr> <tr> <td></td> <td>Ajánlott érvéghüvely</td> <td>H1.0/18 GE</td> </tr> <tr> <td>Vezetékcsatlakozás keresztmetszete</td> <td>Típus</td> <td>finom huzalozás</td> </tr> <tr> <td></td> <td>névleges</td> <td>1.5 mm²</td> </tr> <tr> <td>érvéghüvely</td> <td>Csupaszolási hossz</td> <td>névleges 12 mm</td> </tr> <tr> <td></td> <td>Ajánlott érvéghüvely</td> <td>H1.5/12</td> </tr> <tr> <td></td> <td>Csupaszolási hossz</td> <td>névleges 15 mm</td> </tr> <tr> <td></td> <td>Ajánlott érvéghüvely</td> <td>H1.5/18D SW</td> </tr> <tr> <td>Vezetékcsatlakozás keresztmetszete</td> <td>Típus</td> <td>finom huzalozás</td> </tr> <tr> <td></td> <td>névleges</td> <td>2.5 mm²</td> </tr> <tr> <td>érvéghüvely</td> <td>Csupaszolási hossz</td> <td>névleges 12 mm</td> </tr> <tr> <td></td> <td>Ajánlott érvéghüvely</td> <td>H2.5/12</td> </tr> <tr> <td></td> <td>Csupaszolási hossz</td> <td>névleges 14 mm</td> </tr> <tr> <td></td> <td>Ajánlott érvéghüvely</td> <td>H2.5/19D BL</td> </tr> <tr> <td>Vezetékcsatlakozás keresztmetszete</td> <td>Típus</td> <td>finom huzalozás</td> </tr> <tr> <td></td> <td>névleges</td> <td>4 mm²</td> </tr> <tr> <td>érvéghüvely</td> <td>Csupaszolási hossz</td> <td>névleges 12 mm</td> </tr> <tr> <td></td> <td>Ajánlott érvéghüvely</td> <td>H4.0/12</td> </tr> <tr> <td></td> <td>Csupaszolási hossz</td> <td>névleges 14 mm</td> </tr> <tr> <td></td> <td>Ajánlott érvéghüvely</td> <td>H4.0/20D GR</td> </tr> </table>	Vezetékcsatlakozás keresztmetszete	Típus	finom huzalozás		névleges	0.5 mm ²	érvéghüvely	Csupaszolási hossz	névleges 14 mm		Ajánlott érvéghüvely	H0.5/12 OR	Vezetékcsatlakozás keresztmetszete	Típus	finom huzalozás		névleges	0.75 mm ²	érvéghüvely	Csupaszolási hossz	névleges 14 mm		Ajánlott érvéghüvely	H0.75/18 W	Vezetékcsatlakozás keresztmetszete	Típus	finom huzalozás		névleges	1 mm ²	érvéghüvely	Csupaszolási hossz	névleges 15 mm		Ajánlott érvéghüvely	H1.0/18 GE	Vezetékcsatlakozás keresztmetszete	Típus	finom huzalozás		névleges	1.5 mm ²	érvéghüvely	Csupaszolási hossz	névleges 12 mm		Ajánlott érvéghüvely	H1.5/12		Csupaszolási hossz	névleges 15 mm		Ajánlott érvéghüvely	H1.5/18D SW	Vezetékcsatlakozás keresztmetszete	Típus	finom huzalozás		névleges	2.5 mm ²	érvéghüvely	Csupaszolási hossz	névleges 12 mm		Ajánlott érvéghüvely	H2.5/12		Csupaszolási hossz	névleges 14 mm		Ajánlott érvéghüvely	H2.5/19D BL	Vezetékcsatlakozás keresztmetszete	Típus	finom huzalozás		névleges	4 mm ²	érvéghüvely	Csupaszolási hossz	névleges 12 mm		Ajánlott érvéghüvely	H4.0/12		Csupaszolási hossz	névleges 14 mm		Ajánlott érvéghüvely	H4.0/20D GR
Vezetékcsatlakozás keresztmetszete	Típus	finom huzalozás																																																																																									
	névleges	0.5 mm ²																																																																																									
érvéghüvely	Csupaszolási hossz	névleges 14 mm																																																																																									
	Ajánlott érvéghüvely	H0.5/12 OR																																																																																									
Vezetékcsatlakozás keresztmetszete	Típus	finom huzalozás																																																																																									
	névleges	0.75 mm ²																																																																																									
érvéghüvely	Csupaszolási hossz	névleges 14 mm																																																																																									
	Ajánlott érvéghüvely	H0.75/18 W																																																																																									
Vezetékcsatlakozás keresztmetszete	Típus	finom huzalozás																																																																																									
	névleges	1 mm ²																																																																																									
érvéghüvely	Csupaszolási hossz	névleges 15 mm																																																																																									
	Ajánlott érvéghüvely	H1.0/18 GE																																																																																									
Vezetékcsatlakozás keresztmetszete	Típus	finom huzalozás																																																																																									
	névleges	1.5 mm ²																																																																																									
érvéghüvely	Csupaszolási hossz	névleges 12 mm																																																																																									
	Ajánlott érvéghüvely	H1.5/12																																																																																									
	Csupaszolási hossz	névleges 15 mm																																																																																									
	Ajánlott érvéghüvely	H1.5/18D SW																																																																																									
Vezetékcsatlakozás keresztmetszete	Típus	finom huzalozás																																																																																									
	névleges	2.5 mm ²																																																																																									
érvéghüvely	Csupaszolási hossz	névleges 12 mm																																																																																									
	Ajánlott érvéghüvely	H2.5/12																																																																																									
	Csupaszolási hossz	névleges 14 mm																																																																																									
	Ajánlott érvéghüvely	H2.5/19D BL																																																																																									
Vezetékcsatlakozás keresztmetszete	Típus	finom huzalozás																																																																																									
	névleges	4 mm ²																																																																																									
érvéghüvely	Csupaszolási hossz	névleges 12 mm																																																																																									
	Ajánlott érvéghüvely	H4.0/12																																																																																									
	Csupaszolási hossz	névleges 14 mm																																																																																									
	Ajánlott érvéghüvely	H4.0/20D GR																																																																																									

BVFL 7.62HP/02/180MF2 SN BK BX

Weidmüller Interface GmbH & Co. KG
Klingenbergstraße 26
D-32758 Detmold
Germany

www.weidmueller.com

Műszaki adatok

	Vezetécsatlakozás keresztmetszete	Típus	finom huzalozás
		névleges	6 mm ²
	érvéghüvely	Csupaszolási hossz	névleges 12 mm
		Ajánlott érvéghüvely	H6.0/12
		Csupaszolási hossz	névleges 14 mm
		Ajánlott érvéghüvely	H6.0/20 SW

Hivatkozási szöveg A műanyag gallér külső átmérője nem lehet nagyobb az osztásnál (P). Az érvéghüvelyek hosszát a terméknek és a névleges feszültségnek megfelelően kell megválasztani.

CSA névleges adatok

Névleges feszültség (B felhasználási csoport / CSA)	600 V	Névleges feszültség (C felhasználási csoport / CSA)	600 V
Névleges feszültség (D felhasználási csoport / CSA)	600 V	Névleges áram (B felhasználási csoport / 33 A CSA)	
Névleges áram (C felhasználási csoport / 33 A CSA)		Névleges áram (D felhasználási csoport / 5 A CSA)	
Vezeték keresztmetszet, AWG, min.	AWG 24	Vezeték keresztmetszet, AWG, max.	AWG 8

UL 1059 névleges adatok

Névleges feszültség (B felhasználási csoport / UL 1059)	600 V	Névleges feszültség (C felhasználási csoport / UL 1059)	600 V
Névleges feszültség (D felhasználási csoport / UL 1059)	600 V	Névleges áram (B felhasználási csoport / 39 A UL 1059)	
Névleges áram (C felhasználási csoport / 39 A UL 1059)		Névleges áram (D felhasználási csoport / 5 A UL 1059)	
Vezeték keresztmetszet, AWG, min.	AWG 24	Vezeték keresztmetszet, AWG, max.	AWG 8

Fontos megjegyzés

IPC megfelelés	A termékek fejlesztése, gyártása és szállítása a nemzetközileg elismert IPC-A-610 szabvány „megengedhető” kategóriája szerint történt. A termékekkel kapcsolatos további követelményeket kérésre kiértékeljük.
Megjegyzések	<ul style="list-style-type: none"> • Additional variants on request • Wire end ferrule with plastic collar to DIN 46228/4 • Wire end ferrule without plastic collar to DIN 46228/1 • P on drawing = pitch • Rated data refer only to the component itself. Clearance and creepage distances to other components are to be designed in accordance with the relevant application standards. • Additional pole combinations on request • In accordance with IEC 61984, OMNIMATE-connectors are connectors without breaking capacity (COC). During designated use, connectors are not allowed to be engaged or disengaged when live or under load • Long term storage of the product with average temperature of 50 °C and maximum humidity 70%, 36 months

Besorolások

ETIM 8.0	EC002638	ETIM 9.0	EC002638
ETIM 10.0	EC002638	ECLASS 14.0	27-46-02-02
ECLASS 15.0	27-46-02-02		

BVFL 7.62HP/02/180MF2 SN BK BX

Weidmüller Interface GmbH & Co. KG
 Klingenbergstraße 26
 D-32758 Detmold
 Germany

Rajzok

www.weidmueller.com

Product image



Dimensional drawing



A kép illusztráció

Connection diagram

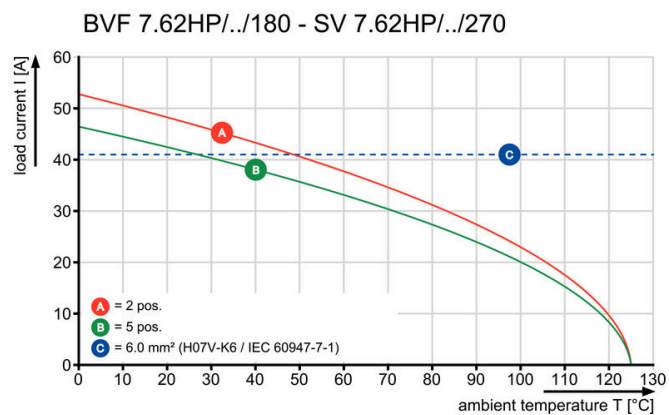
6	M(S)F6	o	o	o	o	o	o	X	o
6	M(S)F5	o	o	o	o	o	X	o	o
6	M(S)F4	o	o	o	X	o	o	o	o
6	M(S)F3	o	o	X	o	o	o	o	o
6	M(S)F2	o	X	o	o	o	o	o	o
5	M(S)F5	o	o	o	o	o	X	o	o
5	M(S)F4	o	o	o	X	o	o	o	o
5	M(S)F3	o	o	X	o	o	o	o	o
5	M(S)F2	o	X	o	o	o	o	o	o
4	M(S)F4	o	o	o	X	o	o	o	o
4	M(S)F3	o	o	X	o	o	o	o	o
4	M(S)F2	o	X	o	o	o	o	o	o
3	M(S)F3	o	o	X	o	o	o	o	o
3	M(S)F2	o	X	o	o	o	o	o	o
2	M(S)F2	o	X	o	o	o	o	o	o
NO OF POLES	X = MIDDLE FLANGE POSITION	1	2	3	4	5	6	7	

POS. 1 2 3 4 5

Graph



Graph



Graph



A termék előnyei



Kis huzalkeresztmetszetek PUSH IN WIRE READY

A termék előnyei



Szerszám nélkül szerelhető

BVFL 7.62HP/02/180MF2 SN BK BX

Weidmüller Interface GmbH & Co. KG
Klingenbergstraße 26
D-32758 Detmold
Germany

www.weidmueller.com

Tartozékok

Kódoló elemek



Dugaszolható csatlakozók a teljesítmény-elektronikához - a korszerű hajtástechnológiákhoz tervezve, pl. motorindítók, frekvenciaátalakítók és szervovezérlők. Az OMNIMATE Power új szabványt teremt – a megnövelt biztonsággal és az innovatív megoldásokkal, mint például a dugaszolható árnyékolás, az integrált jelérintkezők és a félkezes kezelés.

A három termékcsalád további előnyöket is kínál:

- Alkalmazás-orientált méretezhetőség: a kompakt 4 mm²-es, 29 A (IEC) vagy 20 A (UL)-ig használható csatlakozótól, vagy a robusztus 16 mm²-es, 76 A (IEC) vagy 54 A (UL)-ig használható csatlakozóig.
- Korlátlan használhatóság akár 1 000 V (IEC) / 600 V (UL) áramig
- Változatos, az alkalmazásokhoz optimalizált felszerelési megoldások

A mi szolgáltatásunk:

egyedi csatlakozóit tervezze meg egyszerűen a termékkonfigurátorral.

Általános rendelési adatok

Típus	BV/SV 7.62HP KO	Változat
Rendelési szám	1937590000	NYÁK dugaszoló csatlakozó, Tartozékok, Kódoló elem, fekete,
GTIN (EAN)	4032248608881	Pólusszám: 1
Qty.	50 ST	

Crimping tools



Krimpelő szerszámok érvéghüvelyekhez, műanyag gallérral vagy anélkül

- Kilincsmű a pontos krimpeléshez
- Kioldási lehetőség helytelen működés esetén

Általános rendelési adatok

Típus	PZ 6/5	Változat
Rendelési szám	9011460000	Présszerszám, Krimpelő szerszám érvéghüvelyekhez, 0.25mm ² , 6mm ² , Trapéz fogas krimpelés
GTIN (EAN)	4008190165352	
Qty.	1 ST	

BVFL 7.62HP/02/180MF2 SN BK BX

Weidmüller Interface GmbH & Co. KG
Klingenbergstraße 26
D-32758 Detmold
Germany

www.weidmueller.com

Tartozékok

Összekötő készlet



Az SVF/BVF 7.62HP CSATLAKOZÓKÉSZLET segítségével a két dugaszolható elem egymással szembe fordítva csatlakoztatható 2 soros, legfeljebb 2 x 4 sarkú csatlakoztatáshoz.

Általános rendelési adatok

Típus	SVF/BVF 7.62HP COUPLE S...	Változat
Rendelési szám	1440850000	NYÁK dugaszoló csatlakozó, Tartozékok, Rögzítőblokk, fekete
GTIN (EAN)	4050118247060	
Qty.	20 ST	

Lapos csavarhúzó



Hornycsavarhúzó lekerekített pengével SD DIN 5265, ISO 2380/2, behajtó a DIN 5264, ISO 2380/1 szerint. Chrom Top hegy, SoftFinish markolat

Általános rendelési adatok

Típus	SDS 0.6X3.5X100	Változat
Rendelési szám	9008330000	Csavarhúzó, Csavarhúzó
GTIN (EAN)	4032248056286	
Qty.	1 ST	

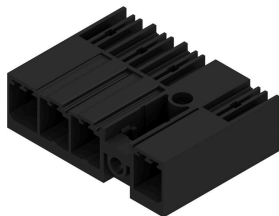
BVFL 7.62HP/02/180MF2 SN BK BX

Weidmüller Interface GmbH & Co. KG
Klingenbergstraße 26
D-32758 Detmold
Germany

www.weidmueller.com

Ellendarab

SV 7.62HP 90MSF SN



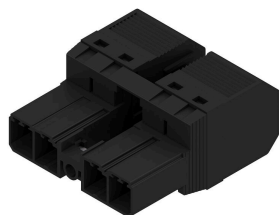
Egysoros, nagyáramú és nagy teljesítményű dugós csatlakozók, a pólusok feláldozása nélküli, egymás mellé történő felszereléshez, vagy peremes aljzattal a szerszám nélküli gyors rögzítéséhez.

Maximális csatlakozási és működési megbízhatóság az illeszkedő csatlakozóprofilnak köszönhetően, amely meggátolja a helytelen csatlakoztatást, egyedülállóan sokféle kódolási lehetőséggel, és a peremes aljzatban lévő kiegészítő rögzítési ponttal.

Általános rendelési adatok

Típus	SV 7.62HP/02/90MSF2 3.5...	Változat
Rendelési szám	1048400000	NYÁK dugaszoló csatlakozó, tűs érintkezősor, Oldalt zárt, Csavaros középső rögzítésű aljzat, THT-forrasztott csatlakozás, 7.62 mm,
GTIN (EAN)	4032248786626	Pólusszám: 2, 90°, Forrasztótüske hossza (l): 3.5 mm, ónozott, fekete,
Qty.	78 ST	Doboz

SVF 7.62HP/180MSF



180°-os invertált inverz feszültség-biztonságos PUSH IN csatlakozástechnika a terepi huzalozáshoz.

Automatikusan reteszelő középső peremmel, terepi huzalozáshoz, 6 mm² és 7,62-es osztással.

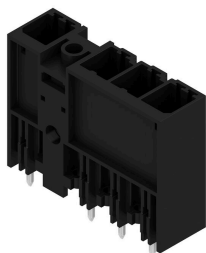
Szintén ideális érintésbiztos megoldás a visszatérő feszültségekre. Megfelel az UL1059 600 V C osztály és az IEC 61800-5-1 követelményeinek.

Kívánságra középső perem nélkül is kapható.

Általános rendelési adatok

Típus	SVF 7.62HP/02/180MSF2 S...	Változat
Rendelési szám	1061110000	NYÁK dugaszoló csatlakozó, dugasz, 7.62 mm, Pólusszám: 2, 180°,
GTIN (EAN)	4032248810659	PUSH IN aktuátor nélkül, Húzórugós csatlakozás, Rögzítési tartomány,
Qty.	65 ST	névleges csatlakozás, max.: 10 mm ² , Doboz

SV 7.62HP 180MF SN



180°-os tűs érintkezősor közbenső karimával és 7,62-es osztással. Megfelel az IEC 61800-5-1 követelményeinek, és lehetővé teszi az UL jóváhagyást az UL840 600 V szerint.

A hüvelyes érintkezősor nélkül, az illeszkedő profil garantálja a legkisebb, >3 mm érintésvédelmi biztonságot a próbázó tűskén mért 20 N nyomás mellett.

A hagyományos megoldásokhoz képest az automatikusan záródó középső peremes aljzat, amely csavarozható is, egy osztásszélességgel csökkenti a helyigényt.

Külön kérésre: csavaros peremes vagy perem nélküli kivitelben is kapható.

BVFL 7.62HP/02/180MF2 SN BK BX

Weidmüller Interface GmbH & Co. KG
Klingenbergstraße 26
D-32758 Detmold
Germany

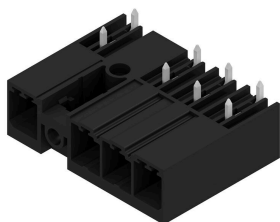
www.weidmueller.com

Ellendarab

Általános rendelési adatok

Típus	SV 7.62HP/02/180MF2 3.5...	Változat
Rendelési szám	1048350000	NYÁK dugaszoló csatlakozó, tűs érintkezősor, Oldalt zárt, Középső peremes aljzat, THT-forrasztott csatlakozás, 7.62 mm, Pólusszám: 2,
GTIN (EAN)	4032248786671	180°, Forrasztótüske hossza (l): 3.5 mm, ónozott, fekete, Doboz
Qty.	78 ST	

SV 7.62HP 270MF SN

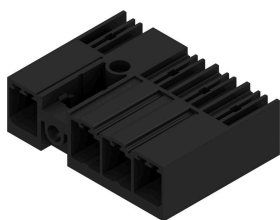


270°-os tűs érintkezősor közbenső karimával és 7,62-es osztással. Megfelel az IEC 61800-5-1 követelményeinek, és lehetővé teszi az UL jóváhagyást az UL840 600 V szerint. A hüvelyes érintkezősor nélkül, az illeszkedő profil garantálja a legkisebb, >3 mm érintésvédelmi biztonságot a próbázó tűskén mért 20 N nyomás mellett. A hagyományos megoldásokhoz képest az automatikusan záródó középső peremes aljzat, amely csavarozható is, egy osztásszélességgel csökkenti a helyigényt. Külön kérésre: csavaros peremes vagy perem nélküli kivitelben is kapható.

Általános rendelési adatok

Típus	SV 7.62HP/02/270MF2 3.5...	Változat
Rendelési szám	1048370000	NYÁK dugaszoló csatlakozó, tűs érintkezősor, Oldalt zárt, Középső peremes aljzat, THT-forrasztott csatlakozás, 7.62 mm, Pólusszám: 2,
GTIN (EAN)	4032248786657	270°, Forrasztótüske hossza (l): 3.5 mm, ónozott, fekete, Doboz
Qty.	78 ST	

SV 7.62HP 90MF SN



90°-os tűs érintkezősor közbenső karimával és 7,62-es osztással. Megfelel az IEC 61800-5-1 követelményeinek, és lehetővé teszi az UL jóváhagyást az UL840 600 V szerint. A hüvelyes érintkezősor nélkül, az illeszkedő profil garantálja a legkisebb, >3 mm érintésvédelmi biztonságot a próbázó tűskén mért 20 N nyomás mellett. A hagyományos megoldásokhoz képest az automatikusan záródó középső peremes aljzat, amely csavarozható is, egy osztásszélességgel csökkenti a helyigényt. Külön kérésre: csavaros peremes vagy perem nélküli kivitelben is kapható.

Általános rendelési adatok

Típus	SV 7.62HP/02/90MF2 3.5S...	Változat
Rendelési szám	1048390000	NYÁK dugaszoló csatlakozó, tűs érintkezősor, Oldalt zárt, Középső peremes aljzat, THT-forrasztott csatlakozás, 7.62 mm, Pólusszám: 2,
GTIN (EAN)	4032248786633	90°, Forrasztótüske hossza (l): 3.5 mm, ónozott, fekete, Doboz
Qty.	78 ST	

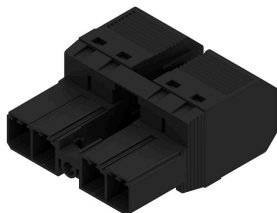
BVFL 7.62HP/02/180MF2 SN BK BX

Weidmüller Interface GmbH & Co. KG
Klingenbergstraße 26
D-32758 Detmold
Germany

www.weidmueller.com

Ellendarab

SVF 7.62HP/180MF

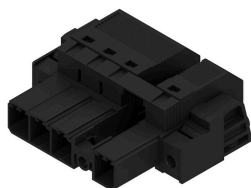


180°-os invertált inverz feszültség-biztonságos PUSH IN csatlakozástechnika a terepi huzalozáshoz. Automatikusan reteszelő középső peremmel, terepi huzalozáshoz, 6 mm² és 7,62-es osztással. Szintén ideális érintésbiztos megoldás a visszatérő feszültségekre. Megfelel az UL 1059 600 V C osztály és az IEC 61800-5-1 követelményeinek. Kívánságra középső perem nélkül is kapható.

Általános rendelési adatok

Típus	SVF 7.62HP/02/180MF2 SN...	Változat
Rendelési szám	1061020000	NYÁK dugaszoló csatlakozó, dugasz, 7.62 mm, Pólusszám: 2, 180°, PUSH IN aktuátor nélkül, Húzórugós csatlakozás, Rögzítési tartomány, névleges csatlakozás, max.: 10 mm ² , Doboz
GTIN (EAN)	4032248810727	
Qty.	65 ST	

SVF 7.62HP/180SFBMF

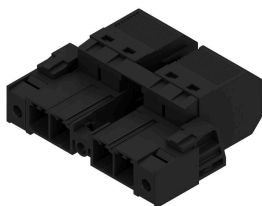


180°-os invertált tűs érintkezősor PUSH IN csatlakozástechnikával terepi huzalozáshoz, 6 mm², 7.62 osztással, "háromperemes" változatként készülékhez átvezetéshez. Legfeljebb 16 mm-es falvastagságú készülékhez alkalmas. Érintésbiztos megoldásként is tökéletes visszafeszültségekre. Megfelel az UL 1059 600 V C osztály és az IEC 61800-5-1 követelményeinek.

Általános rendelési adatok

Típus	SVF 7.62HP/02/180SFBMF2...	Változat
Rendelési szám	1429920000	NYÁK dugaszoló csatlakozó, dugasz, 7.62 mm, Pólusszám: 2, 180°, PUSH IN aktuátor nélkül, Húzórugós csatlakozás, Rögzítési tartomány, névleges csatlakozás, max.: 10 mm ² , Doboz
GTIN (EAN)	4050118234800	
Qty.	40 ST	

SVF 7.62HP/180SFMF



180°-os invertált tűs érintkezősor PUSH IN csatlakozástechnikával terepi huzalozáshoz, 6 mm², 7.62 osztással, "háromperemes" változatként készülékhez átvezetéshez. Legfeljebb 2 mm-es falvastagságú készülékhez alkalmas. Érintésbiztos megoldásként is tökéletes visszafeszültségekre. Megfelel az UL 1059 600 V C osztály és az IEC 61800-5-1 követelményeinek.

BVFL 7.62HP/02/180MF2 SN BK BX

Weidmüller Interface GmbH & Co. KG
Klingenbergstraße 26
D-32758 Detmold
Germany

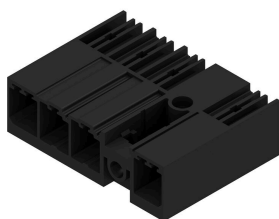
Ellendarab

www.weidmueller.com

Általános rendelési adatok

Típus	SVF 7.62HP/02/180SFMF2 ...	Változat
Rendelési szám	1427220000	NYÁK dugaszoló csatlakozó, dugasz, 7.62 mm, Pólusszám: 2, 180°
GTIN (EAN)	4050118231250	PUSH IN aktuátor nélkül, Húzórugós csatlakozás, Rögzítési tartomány, névleges csatlakozás, max.: 10 mm², Doboz
Qty.	40 ST	

SV-SMT 7.62IT 90MF SN BX



Az OMNIMATE Power az IT hálózatok számára – 50 kVA-ig méretezhető

Testreszabott megoldások a különleges követelmények számára

A nagyobb szabvány megfeleléség kevesebb kompromisszumot jelent: Az OMNIMATE Power az IT hálózatok számára beépített tulajdonságaival a választékban a szabványt jelenti. Ez a tervezési és jóváhagyási folyamatot egyszerűbbé és biztonságosabbá és megbízhatóbbá teszi az üzemben.

Az alkalmazások és a felhasználók előnyeinek eredménye: korlátlan használat a 400-V IT rendszerekben és érintésvédelem az IEC 61800-5-1 (+ 5.5 mm) szerint. A bepattanó egykezes biztonsági karima lehetővé teszi az intuitív és biztonságos használatot. A működési megbízhatóságot garantálja az automata retesz a bedugási folyamat során.

Végeredményben: Önnek nincs szüksége további készülékburkolatra. Az alkalmazás orientált kialakítás kompromisszum-mentességet jelent a jóváhagyási folyamat során.

Általános rendelési adatok

Típus	SV-SMT 7.62IT/02/90MF2 ...	Változat
Rendelési szám	2499530000	NYÁK dugaszoló csatlakozó, tús érintkezősor, Középső peremes aljzat, THT/THR-forrasztott csatlakozással, 7.62 mm, Pólusszám: 2, 90°
GTIN (EAN)	4050118513134	Forrasztótüske hossza (l): 2.6 mm, ónozott, fekete, Doboz
Qty.	50 ST	
Típus	SV-SMT 7.62IT/02/90MF2 ...	Változat
Rendelési szám	2498580000	NYÁK dugaszoló csatlakozó, tús érintkezősor, Középső peremes aljzat, THT/THR-forrasztott csatlakozással, 7.62 mm, Pólusszám: 2, 90°
GTIN (EAN)	4050118511567	Forrasztótüske hossza (l): 3.5 mm, ónozott, fekete, Doboz
Qty.	50 ST	