

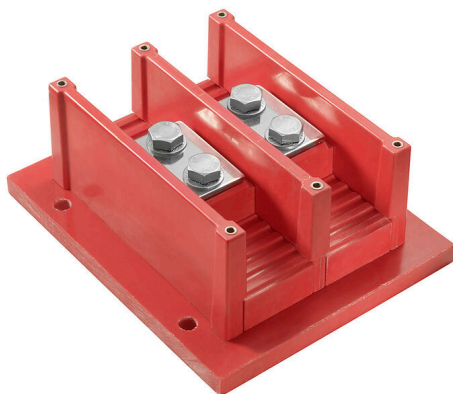
HV2700/2-M12 F**Weidmüller Interface GmbH & Co. KG**

Klingenbergstraße 26

D-32758 Detmold

Germany

www.weidmueller.com



The efficient and reliable distribution of electrical power in a challenging environment requires interface solutions that are optimally designed for the special characteristics of a particular application. Perfect interplay is what you get with our high-current terminal solutions combined with Klippon® Protect enclosures in a weather-proof design. Our HV 2700 und HV 4000 high-voltage terminals provide you with a modular and scalable system which, thanks to the ring cable lug connection system, is a globally recognised and proven railway technology and easy to install anywhere in the world. The products are tested and comply with the requirements of the technical standards EN 50155, EN 50124-1, EN 45545 and IEC 61373. Our products are subject to ongoing product monitoring and development.

We have put together a small selection for you, but we are happy to configure a bespoke solution. Customised installation

The challenges for the future are reducing costs and increasing efficiency. This requires intelligent, individual solutions which are tailored to your requirements. In our application spectrum

we offer you a highly qualified customer-specific manufacturing service.

Whether you need modified products, pre-assembled terminal rails or complete small cabinets: we produce the solutions developed for your application quickly and flexibly.

Általános rendelési adatok

| | |
|----------------|--|
| Változat | Csavaros kapcsok, Átvezető sorkapocs, Csavaros csatlakozás |
| Rendelési szám | 2540680000 |
| Típus | HV2700/2-M12 F |
| GTIN (EAN) | 4050118554359 |
| Qty. | 1 Darab |

HV2700/2-M12 F

Weidmüller Interface GmbH & Co. KG
Klingenbergstraße 26
D-32758 Detmold
Germany

www.weidmueller.com

Műszaki adatok

Tanúsítványok

| | |
|------|----------|
| ROHS | Megfelel |
|------|----------|

Méretek és tömegek

| | | | |
|-----------------------------|--------|----------------------------|-------------|
| Mélység | 90 mm | Mélység (coll) | 3.5433 inch |
| Magasság | 220 mm | Magasság (coll) | 8.6614 inch |
| Szélesség | 180 mm | Szélesség (coll) | 7.0866 inch |
| Átmérő | 11 mm | Rögzítési méret - magasság | 130 mm |
| Rögzítési méret - szélesség | 155 mm | Nettó tömeg | 3300 g |

Hőmérsékletek

| | | | |
|-------------------------------------|--------|-------------------------------------|--------|
| Folyamatos üzemi hőmérséklet., min. | -50 °C | Folyamatos üzemi hőmérséklet., max. | 140 °C |
|-------------------------------------|--------|-------------------------------------|--------|

Termékek környezetvédelmi megfelelése

| | |
|--------------------------|-------------------------------|
| RoHS megfelelési állapot | Megfelel, kivétel nélkül |
| REACH SVHC | Nincs 0,1 tömeg% feletti SVHC |

Anyag adatok

| | | | |
|------|-------|--------------------------|-----|
| Szín | piros | UL 94 éghetőségi osztály | V-0 |
|------|-------|--------------------------|-----|

Rendszer specifikációk

| | | | |
|-----------------------------|------|------------------------------------|--------------|
| Véglap szükséges | Nem | Potenciálok száma | 2 |
| Szintek száma | 1 | Rögzítési pontok száma szintenként | 2 |
| Keresztkötött szintek belül | Igen | Tartósín | Rögzítőlemez |

Kiegészítő műszaki adatok

| | |
|---|-----|
| Robbanásbiztonság szempontjából bevizsgált változat | Nem |
|---|-----|

Méretek

| | |
|--------|-------|
| Átmérő | 11 mm |
|--------|-------|

Névleges adatok

| | | | |
|--|---------------------|--|---|
| Névleges keresztmetszet | 185 mm ² | Névleges feszültség | 2700 V |
| Feszültség epoxigyanta elválasztó lemezzel | 2700 V | Névleges áram | 600 A |
| Áram maximum vezetékknál | 600 A | Szabványok | EN 45545-2:2020, NFPA 130 ASTM E 162/ 662, BSS 7239/ 7242 |
| Névleges lökőfeszültség | 25 kV | Lökőfeszültség epoxigyanta elválasztó lemezzel | 25 kV |
| Szennyezés súlyossága | 3 | | |

Rögzíthető vezetékek (névleges csatlakozás)

| | | | |
|----------------------|--------------------------|---|-----------|
| Kábelsaru, DIN 46234 | 10...185 mm ² | Vezeték csatlakozási keresztmetszet AWG, max. | kcmil 250 |
| Csatlakozási irány | oldalt | Meghúzási nyomaték, max. | 35 Nm |

HV2700/2-M12 F

Weidmüller Interface GmbH & Co. KG

Klingenbergstraße 26
D-32758 Detmold
Germany

www.weidmueller.com

Műszaki adatok

| | | | |
|---|---------------------|---|------------------------|
| Meghúzási nyomaték, min. | 33 Nm | Csatlakozás típusa | Csavaros csatlakozás |
| Csatlakozások száma | 4 | Rögzítési tartomány, névleges csatlakozás, max. | 185 mm ² |
| Rögzítési tartomány, névleges csatlakozás, min. | 10 mm ² | Rögzítési tartomány, csavaros csatlakozás, max. | 185.00 mm ² |
| Rögzítési tartomány, csavaros csatlakozás, min. | 10 mm ² | Biztosítócsavar | M 12 |
| Vezeték csatlakozási keresztmetszet AWG, min. | AWG 6 | Vezeték csatlakozási keresztmetszet, finomsodratú, max. | 185 mm ² |
| Vezeték csatlakozási keresztmetszet, finomsodratú, min. | 10 mm ² | Csap mérete csúszósarus csatlakozáshoz | M 12 |
| Finomsodratú, max. (névleges csatlakozás) | 185 mm ² | Finomsodratú, min. (névleges csatlakozás) | 10 mm ² |

Általános

| | | | |
|---|---|---|--------------|
| Vezeték csatlakozási keresztmetszet AWG, max. | kcmil 250 | Vezeték csatlakozási keresztmetszet AWG, min. | AWG 6 |
| Szabványok | EN 45545-2:2020, NFPA 130 ASTM E 162/ 662, BSS 7239/ 7242 | Tartósín | Rögzítőlemez |

Besorolások

| | | | |
|-------------|-------------|-------------|-------------|
| ETIM 8.0 | EC000897 | ETIM 9.0 | EC000897 |
| ETIM 10.0 | EC000897 | ECLASS 14.0 | 27-25-01-01 |
| ECLASS 15.0 | 27-25-01-01 | | |