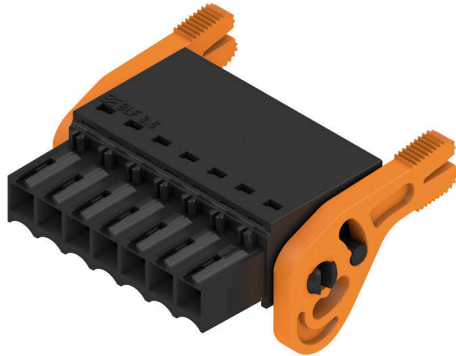


**BLF 3.50/07/180LH SN BK BX**

**Weidmüller Interface GmbH & Co. KG**  
 Klingenbergstraße 26  
 D-32758 Detmold  
 Germany

www.weidmueller.com

**Product image**

Connect efficiently - in a small space: female header with spring connection (PUSH IN) as a plug-in connection level; used together with male headers in 3.50 mm pitch.

**Általános rendelési adatok**

|                        |   |
|------------------------|---|
| Változat               | NYÁK dugaszoló csatlakozó, hüvelyes csatlakozó, 3.50 mm, Pólusszám: 7, 180°, PUSH IN aktuátorral, Rögzítési tartomány, névleges csatlakozás, max.: 1.5 mm², Doboz |
| Rendelési szám         | <a href="#">2538060000</a>  |
| Típus                  | BLF 3.50/07/180LH SN BK BX  |
| GTIN (EAN)             | 4050118549584   |
| Qty.                   | 54 Darab  |
| Termékadatok           | IEC: 320 V / 17.5 A / 0.14 - 1.5 mm²<br>UL: 300 V / 10 A / AWG 26 - AWG 16  |
| Csomagolás             | Doboz   |
| Szállítás állapota     | Ez a termék már nem kapható.  |
| Utolsó rendelési dátum | 2026-10-31T00:00:00+01:00   |

A létrehozás dátuma 04.05.2026 03:39:11 MEZ

## BLF 3.50/07/180LH SN BK BX

Weidmüller Interface GmbH & Co. KG  
Klingenbergstraße 26  
D-32758 Detmold  
Germany

www.weidmueller.com

## Műszaki adatok

## Tanúsítványok

Jóváhagyások



|                           |                             |
|---------------------------|-----------------------------|
| ROHS                      | Megfelel                    |
| UL File Number Search     | <a href="#">UL weboldal</a> |
| Tanúsítvány száma (cURus) | E60693                      |

## Méreték és tömegek

|             |          |                  |             |
|-------------|----------|------------------|-------------|
| Mélység     | 30.05 mm | Mélység (coll)   | 1.1831 inch |
| Magasság    | 15.08 mm | Magasság (coll)  | 0.5937 inch |
| Szélesség   | 31.4 mm  | Szélesség (coll) | 1.2362 inch |
| Nettó tömeg | 7.37 g   |                  |             |

## Termékek környezetvédelmi megfelelése

|                          |                                    |
|--------------------------|------------------------------------|
| RoHS megfelelési állapot | Megfelel, kivétel nélkül           |
| REACH SVHC               | Nincs 0,1 tömeg% feletti SVHC      |
| Termék karbonlábnyoma    | Bölcsőtől a kapuig 0,23 kg CO2 eq. |

## System Parameters

|   |   |
|---|---|
| Termékcsalád                            | OMNIMATE Jel - BL/SL 3.50 sorozat       |
| Csatlakozás típusa                      | Terepi csatlakozás                      |
| Vezetékcsatlakozás-technika             | PUSH IN aktuátorral                     |
| Raszter mm-ben (P)                      | 3.50 mm                                 |
| Raszter inch-ben (P)                    | 0.138 "                                 |
| Vezeték kimeneti irány                  | 180°                                    |
| Pólusszám                               | 7                                       |
| L1, mm                                  | 21.00 mm                                |
| L1, inch                                | 0.827 "                                 |
| Sorok száma                             | 1                                       |
| Érintkezősorok száma                    | 1                                       |
| Névleges keresztmetszet                 | 1.5 mm <sup>2</sup>                     |
| Érintésvédelem a DIN VDE 57 106 szerint | Ujjak számára biztonságos               |
| Érintésvédelem a DIN VDE 0470 szerint   | IP 20 dugaszolva / IP 10 nem dugaszolva |
| Védelmi osztály                         | IP20, teljesen felszerelve              |
| Térfogati ellenállás                    | ≤5 mΩ                                   |
| Kódolható                               | Igen                                    |
| Csupaszolási hossz                      | 8 mm                                    |
| Csupaszolási hossz tűrés                | min. 0 mm<br>max. 1 mm                  |
| Csavarhúzó éle                          | 0,4 x 2,5                               |
| Csavarhúzó éle, standard                | DIN 5264-A                              |
| Dugaszolási ciklusok                    | 25                                      |
| Dugaszolási erő/pólus, max.             | 6 N                                     |
| Húzóerő / pólus, max.                   | 6 N                                     |

## Anyagjellemzők

|                         |              |                     |          |
|-------------------------|--------------|---------------------|----------|
| Szigetelőanyag          | PA GF        | Szín                | fekete   |
| A működési elemek színe | narancssárga | Színskála (hasonló) | RAL 9011 |

## BLF 3.50/07/180LH SN BK BX

**Weidmüller Interface GmbH & Co. KG**  
Klingenbergstraße 26  
D-32758 Detmold  
Germany

www.weidmueller.com

### Műszaki adatok

|   |           |  |              |
|---|-----------|--|--------------|
| Szigetelőanyag csoport                  | II        | Küszóútképzési összehasonlítási szám (CTI) | ≥ 400, ≤ 600 |
| Moisture Level (MSL)                    |           | UL 94 éghetőségi osztály                   | V-0          |
| Érintkező anyaga                        | Cu-ötvény | Érintkező felület                          | ónozott      |
| Tárolási hőmérséklet, min.              | -40 °C    | Tárolási hőmérséklet, max.                 | 70 °C        |
| Üzemi hőmérséklet, min.                 | -50 °C    | Üzemi hőmérséklet, max.                    | 120 °C       |
| Hőmérsékleti tartomány, telepítés, min. | -30 °C    | Hőmérsékleti tartomány, telepítés, max.    | 100 °C       |

### Névleges adatok IEC szerint

|  |                        |  |                  |
|--|------------------------|--|------------------|
| szabvány szerint tesztelve   | IEC 60664-1, IEC 61984 | Névleges áram, min. pólusszám (Tu=20 °C)   | 17.5 A           |
| Névleges áram, maximális pólusszám (Tu=20 °C)                                      | 14.7 A                 | Névleges áram, min. pólusszám (Tu=40°C)  | 17.1 A           |
| Névleges áram, maximális pólusszám (Tu=40°C)                                       | 13.1 A                 | Névleges feszültség a II/2 túlfeszültség osztályhoz / szennyezés mértékéhez      | 320 V            |
| Névleges feszültség a III/2 túlfeszültség osztályhoz / szennyezés mértékéhez       | 160 V                  | Névleges feszültség a III/3 túlfeszültség osztályhoz / szennyezés mértékéhez     | 160 V            |
| Névleges lökőfeszültség a II/2 túlfeszültség osztályhoz / szennyezés mértékéhez    | 2.5 kV                 | Névleges lökőfeszültség a III/2 túlfeszültség osztályhoz / szennyezés mértékéhez | 2.5 kV           |
| Névleges lökőfeszültség a III/3 túlfeszültség osztályhoz / szennyeződés mértékéhez | 2.5 kV                 | Rövid idejű határáram ellenállás   | 1 x 1s mit 120 A |

### Csomagolás

|               |           |               |           |
|---------------|-----------|---------------|-----------|
| Csomagolás    | Doboz     | VPE hosszúság | 338.00 mm |
| VPE szélesség | 130.00 mm | VPE magasság  | 33.00 mm  |

### Csatlakoztatható vezetékek

|   |                                    |                      |                              |
|---|------------------------------------|----------------------|------------------------------|
| Rögzítési tartomány, névleges csatlakozás, min.           | 0.14 mm <sup>2</sup>               |                      |                              |
| Rögzítési tartomány, névleges csatlakozás, max.           | 1.5 mm <sup>2</sup>                |                      |                              |
| Vezeték csatlakozási keresztmetszet AWG, min.             | AWG 26                             |                      |                              |
| Vezeték csatlakozási keresztmetszet AWG, max.             | AWG 16                             |                      |                              |
| Tömör, min. H05(07) V-U                                   | 0.14 mm <sup>2</sup>               |                      |                              |
| Tömör, max. H05(07) V-U                                   | 1.5 mm <sup>2</sup>                |                      |                              |
| Flexibilis, min. H05(07) V-K                              | 0.14 mm <sup>2</sup>               |                      |                              |
| Flexibilis, max. H05(07) V-K                              | 1.5 mm <sup>2</sup>                |                      |                              |
| műanyag galléros érvéghüvellyel, DIN 46228 pt 4, min.     | 0.28 mm <sup>2</sup>               |                      |                              |
| műanyag galléros érvéghüvellyel, DIN 46228 pt 4, max.     | 1 mm <sup>2</sup>                  |                      |                              |
| érvéghüvellyel, DIN 46228 1. pont, min.                   | 0.25 mm <sup>2</sup>               |                      |                              |
| érvéghüvellyel, DIN 46228 pt 1, max.                      | 1 mm <sup>2</sup>                  |                      |                              |
| Illesztőcsap az EN 60999 szerint a x b; ø 2,4 mm x 1,5 mm |                                    |                      |                              |
| Rögzíthető vezeték  | Vezetékcsatlakozás keresztmetszete | Típus                | finom huzalozás              |
|   | érvéghüvely                        | névleges             | 0.25 mm <sup>2</sup>         |
| érvéghüvely   | Vezetékcsatlakozás keresztmetszete | Csupaszolási hossz   | névleges 10 mm               |
|   |                                    | Ajánlott érvéghüvely | <a href="#">H0.25/12 HBL</a> |
| érvéghüvely   | Vezetékcsatlakozás keresztmetszete | Típus                | finom huzalozás              |
|   |                                    | névleges             | 0.34 mm <sup>2</sup>         |
| érvéghüvely   | Vezetékcsatlakozás keresztmetszete | Csupaszolási hossz   | névleges 10 mm               |
|   |                                    | Ajánlott érvéghüvely | <a href="#">H0.34/12 TK</a>  |
| érvéghüvely   | Vezetékcsatlakozás keresztmetszete | Típus                | finom huzalozás              |

## BLF 3.50/07/180LH SN BK BX

Weidmüller Interface GmbH & Co. KG  
Klingenbergstraße 26  
D-32758 Detmold  
Germany

www.weidmueller.com

## Műszaki adatok

|                                    |                      |                               |
|------------------------------------|----------------------|-------------------------------|
| érvéghüvely                        | névleges             | 0.5 mm <sup>2</sup>           |
|                                    | Csupaszolási hossz   | névleges 10 mm                |
| Vezetékcsatlakozás keresztmetszete | Ajánlott érvéghüvely | <a href="#">H0.5/14 OR</a>    |
|                                    | Típus                | finom huzalozás               |
| érvéghüvely                        | névleges             | 0.75 mm <sup>2</sup>          |
|                                    | Csupaszolási hossz   | névleges 10 mm                |
| Vezetékcsatlakozás keresztmetszete | Ajánlott érvéghüvely | <a href="#">H0.75/14T HBL</a> |
|                                    | Típus                | finom huzalozás               |
| érvéghüvely                        | névleges             | 1 mm <sup>2</sup>             |
|                                    | Csupaszolási hossz   | névleges 10 mm                |
| Vezetékcsatlakozás keresztmetszete | Ajánlott érvéghüvely | <a href="#">H1.0/14 GE</a>    |
|                                    | Típus                | finom huzalozás               |

Hivatkozási szöveg A műanyag gallér külső átmérője nem lehet nagyobb az osztásnál (P). Az érvéghüvelyek hosszát a terméknek és a névleges feszültségnek megfelelően kell megválasztani.

## CSA névleges adatok

|   |        |   |        |
|---|--------|---|--------|
| Névleges feszültség (B felhasználási csoport / CSA) | 300 V  | Névleges feszültség (C felhasználási csoport / CSA) | 50 V   |
| Névleges feszültség (D felhasználási csoport / CSA) | 300 V  | Névleges áram (B felhasználási csoport / 10 A CSA)  | 10 A   |
| Névleges áram (D felhasználási csoport / 10 A CSA)  | 10 A   | Vezeték keresztmetszet, AWG, min.                   | AWG 16 |
| Vezeték keresztmetszet, AWG, max.                   | AWG 26 |   |        |

## UL 1059 névleges adatok

|   |        |   |  |
|---|--------|---|--|
| Intézet (cURus)   | CURUS  | Tanúsítvány száma (cURus)                               | E60693   |
| Névleges feszültség (B felhasználási csoport / UL 1059) | 300 V  | Névleges feszültség (C felhasználási csoport / UL 1059) | 50 V   |
| Névleges feszültség (D felhasználási csoport / UL 1059) | 300 V  | Névleges áram (B felhasználási csoport / UL 1059)       | 10 A   |
| Névleges áram (D felhasználási csoport / 10 A UL 1059)  | 10 A   | Vezeték keresztmetszet, AWG, min.                       | AWG 16   |
| Vezeték keresztmetszet, AWG, max.                       | AWG 16 | Hivatkozás a tanúsítási értékekre                       | A megadott adatok maximális értékek - lásd a tanúsítványt. |

## Típusvizsgálatok

|  |             |  |
|--|-------------|--|
| Szemrevételezéses és méreteszt                 | Standard    | IEC 605 12-1-1:2002-02   |
|  | Teszt       | méretvizsgálat   |
|  | Kiértékelés | átadva   |
|  | Standard    | IEC 605 12-1-2:2002-02   |
|  | Teszt       | tömegellenőrzés  |
|  | Kiértékelés | átadva   |
|  | Standard    | IEC 61984:2001-10 szabvány, 6.2 szakasz  |
| Teszt: Jelölések tartóssága                    | Teszt       | szemrevételezéses ellenőrzés   |
|  | Kiértékelés | átadva   |
|  | Standard    | IEC 60068-2-70:1995-12 test Xb   |
|  | Teszt       | eredetjelölés, típusazonosítás, raszter, anyag típus, dátum óra, UL tanúsítvány, CSA tanúsítvány |
|  | Kiértékelés | elérhető   |
| Teszt: Helytelen illesztés (nem felcserélhető) | Teszt       | tartósság  |
|  | Kiértékelés | átadva   |
|  | Standard    | IEC 605 12-13-5:2006-02  |
|  | Teszt       | 180°-kal elfordítva kódolóelemekkel, 180°-ban elforgatva kódoló elemek nélkül                    |
|  | Kiértékelés | átadva   |
| Teszt  | tartósság   |  |

**Műszaki adatok**

|   |                                  |  |                              |
|---|----------------------------------|--|------------------------------|
| Teszt: Rögzíthető keresztmetszet                            | Kiértékelés                      | átadva   |                              |
|   | Standard                         | IEC 60999-1:1999-11 szabvány, 9.1 szakasz, IEC 60947-1:2011-03 szabvány, 8.2.4.5.1 szakasz |                              |
|   | Vezeték típusa                   | Vezető típusa és keresztmetszete   | tömör, 0,14 mm <sup>2</sup>  |
|   |                                  | Vezető típusa és keresztmetszete   | sodrott 0,14 mm <sup>2</sup> |
|   |                                  | Vezető típusa és keresztmetszete   | tömör, 1,5 mm <sup>2</sup>   |
|   |                                  | Vezető típusa és keresztmetszete   | sodrott 1,5 mm <sup>2</sup>  |
|   |                                  | Vezető típusa és keresztmetszete   | AWG 26/1                     |
|   |                                  | Vezető típusa és keresztmetszete   | AWG 26/19                    |
|   |                                  | Vezető típusa és keresztmetszete   | AWG 16/1                     |
|   |                                  | Vezető típusa és keresztmetszete   | AWG 16/19                    |
| Kiértékelés   | átadva                           |  |                              |
| Vezetékek sérülésének és véletlen meglazulásának vizsgálata | Standard                         | IEC 60999-1:1999-11 szabvány, 9.4 ill. 8.10 szakasz  |                              |
|   | Követelmény                      | 0,2 kg   |                              |
|   | Vezeték típusa                   | Vezető típusa és keresztmetszete   | AWG 26/1                     |
|   |                                  | Vezető típusa és keresztmetszete   | AWG 26/19                    |
|   | Kiértékelés                      | átadva   |                              |
|   | Követelmény                      | 0,3 kg   |                              |
|   | Vezeték típusa                   | Vezető típusa és keresztmetszete   | H05V-U0.5                    |
|   |                                  | Vezető típusa és keresztmetszete   | H05V-K0.5                    |
|   | Kiértékelés                      | átadva   |                              |
|   | Követelmény                      | 0,4 kg   |                              |
| Vezeték típusa  | Vezető típusa és keresztmetszete | H07V-U1.5  |                              |
|   | Vezető típusa és keresztmetszete | H07V-K1.5  |                              |
|   | Vezető típusa és keresztmetszete | AWG 16/1   |                              |
|   | Vezető típusa és keresztmetszete | AWG 16/19  |                              |
| Kiértékelés   | átadva                           |  |                              |
| Kihúzási vizsgálat  | Standard                         | IEC 60999-1:1999-11 szabvány, 9.5 szakasz  |                              |
|   | Követelmény                      | ≥10 N  |                              |
|   | Vezeték típusa                   | Vezető típusa és keresztmetszete   | AWG 26/1                     |
|   |                                  | Vezető típusa és keresztmetszete   | AWG 26/19                    |
|   | Kiértékelés                      | átadva   |                              |
|   | Követelmény                      | ≥20 N  |                              |
|   | Vezeték típusa                   | Vezető típusa és keresztmetszete   | H05V-U0.5                    |
|   |                                  | Vezető típusa és keresztmetszete   | H05V-K0.5                    |
|   | Kiértékelés                      | átadva   |                              |
|   | Követelmény                      | ≥40 N  |                              |
| Vezeték típusa  | Vezető típusa és keresztmetszete | H07V-U1.5  |                              |
|   | Vezető típusa és keresztmetszete | H07V-K1.5  |                              |

## Műszaki adatok

|             |                                  |           |
|-------------|----------------------------------|-----------|
|             | Vezető típusa és keresztmetszete | AWG 16/1  |
|             | Vezető típusa és keresztmetszete | AWG 16/19 |
| Kiértékelés | átadva                           |           |

## Fontos megjegyzés

|                |   |
|----------------|---|
| IPC megfelelés | A termékek fejlesztése, gyártása és szállítása a nemzetközileg elismert IPC-A-610 szabvány „megengedhető” kategóriája szerint történt. A termékekkel kapcsolatos további követelményeket kérésre kiértékeljük.  |
| Megjegyzések   | <ul style="list-style-type: none"> <li>• Additional variants on request</li> <li>• Gold-plated contact surfaces on request</li> <li>• Rated current related to rated cross-section &amp; min. No. of poles.</li> <li>• Wire end ferrule without plastic collar to DIN 46228/1</li> <li>• Wire end ferrule with plastic collar to DIN 46228/4</li> <li>• P on drawing = pitch</li> <li>• Rated data refer only to the component itself. Clearance and creepage distances to other components are to be designed in accordance with the relevant application standards.</li> <li>• In accordance with IEC 61984, OMNIMATE-connectors are connectors without breaking capacity (COC). During designated use, connectors are not allowed to be engaged or disengaged when live or under load</li> <li>• Long term storage of the product with average temperature of 50 °C and maximum humidity 70%, 36 months</li> </ul> |

## Besorolások

|             |             |             |             |
|-------------|-------------|-------------|-------------|
| ETIM 8.0    | EC002638    | ETIM 9.0    | EC002638    |
| ETIM 10.0   | EC002638    | ECLASS 14.0 | 27-46-02-02 |
| ECLASS 15.0 | 27-46-02-02 |             |             |

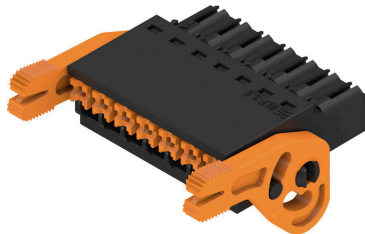
## BLF 3.50/07/180LH SN BK BX

**Weidmüller Interface GmbH & Co. KG**  
 Klingenbergstraße 26  
 D-32758 Detmold  
 Germany

# Rajzok

www.weidmueller.com

### Product image



### Dimensional drawing



### Visszaszabályozási görbe

BLF 3.50/./180 - SL-SMT 3.50/./180



### Visszaszabályozási görbe

BLF 3.50/./180 - SL-SMT 3.50/./180



### A termék előnyei



Erős PUSH-IN csatlakozás Biztos és tartós

## BLF 3.50/07/180LH SN BK BX

Weidmüller Interface GmbH & Co. KG  
Klingenbergstraße 26  
D-32758 Detmold  
Germany

www.weidmueller.com

## Ellendarab

## SL 3.50/135F



Tűs érintkezősorok hullámforrasztáshoz 3,50 mm-es osztással

- A dugaszolási irány párhuzamos (90°), egyenes 180° vagy dőlt (135°) a NYÁK-hoz viszonyítva
- Ház változat: peremes aljzat (F)
- Kartondobozba csomagolva (BX)
- Tűs érintkezősor, kódolható

## Általános rendelési adatok

|                |                            |   |
|----------------|----------------------------|---|
| Típus          | SL 3.50/07/135F 3.2SN O... | Változat  |
| Rendelési szám | <a href="#">1643380000</a> | NYÁK dugaszoló csatlakozó, tűs érintkezősor, Peremes aljzat, THT-forrasztott csatlakozás, 3.50 mm, Pólusszám: 7, 135°, Forrasztótűske |
| GTIN (EAN)     | 4008190282141              | hossza (l): 3.2 mm, ónozott, narancssárga, Doboz  |
| Qty.           | 54 ST                      |   |

## SL 3.50/180F



Tűs érintkezősorok hullámforrasztáshoz 3,50 mm-es osztással

- A dugaszolási irány párhuzamos (90°), egyenes 180° vagy dőlt (135°) a NYÁK-hoz viszonyítva
- Ház változat: peremes aljzat (F)
- Kartondobozba csomagolva (BX)
- Tűs érintkezősor, kódolható

## Általános rendelési adatok

|                |                            |   |
|----------------|----------------------------|---|
| Típus          | SL 3.50/07/180F 3.2SN O... | Változat  |
| Rendelési szám | <a href="#">1607550000</a> | NYÁK dugaszoló csatlakozó, tűs érintkezősor, Peremes aljzat, THT-forrasztott csatlakozás, 3.50 mm, Pólusszám: 7, 180°, Forrasztótűske |
| GTIN (EAN)     | 4008190060343              | hossza (l): 3.2 mm, ónozott, narancssárga, Doboz  |
| Qty.           | 50 ST                      |   |

## SL 3.50/90F



Tűs érintkezősorok hullámforrasztáshoz 3,50 mm-es osztással

- A dugaszolási irány párhuzamos (90°), egyenes 180° vagy dőlt (135°) a NYÁK-hoz viszonyítva
- Ház változat: peremes aljzat (F)
- Kartondobozba csomagolva (BX)
- Tűs érintkezősor, kódolható

## BLF 3.50/07/180LH SN BK BX

Weidmüller Interface GmbH & Co. KG  
Klingenbergstraße 26  
D-32758 Detmold  
Germany

www.weidmueller.com

## Ellendarab

## Általános rendelési adatok

|                |                            |  |
|----------------|----------------------------|--|
| Típus          | SL 3.50/07/90F 3.2SN OR... | Változat   |
| Rendelési szám | <a href="#">1607090000</a> | NYÁK dugaszoló csatlakozó, tűs érintkezősor, Peremes aljzat, THT-forrasztott csatlakozás, 3.50 mm, Pólusszám: 7, 90°, Forrasztótüske |
| GTIN (EAN)     | 4008190184216              | hossza (l): 3.2 mm, ónozott, narancssárga, Doboz   |
| Qty.           | 50 ST                      |  |

## SLD 3.50/90F

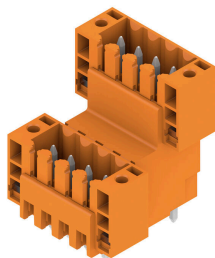


Kétrétegű tűs érintkezősorok hullámforrasztáshoz 3,50 mm-es osztással. A csatlakozó nyitott, zárt és peremes kivitelben kapható. A dugaszokon hely található a feliratozáshoz és kódolhatók. Kartondobozba csomagolva.

## Általános rendelési adatok

|                |                            |   |
|----------------|----------------------------|---|
| Típus          | SLD 3.50/14/90F 3.2SN O... | Változat  |
| Rendelési szám | <a href="#">1633860000</a> | NYÁK dugaszoló csatlakozó, tűs érintkezősor, Peremes aljzat, THT-forrasztott csatlakozás, 3.50 mm, Pólusszám: 14, 90°, Forrasztótüske |
| GTIN (EAN)     | 4008190258313              | hossza (l): 3.2 mm, ónozott, narancssárga, Doboz  |
| Qty.           | 20 ST                      |   |

## SLD 3.50V/180F



Kétrétegű, lépcsőzetes tűs érintkezősor hullámforrasztáshoz 3,50 mm-es osztásnál. Zárt és peremes aljzatos kivitelben kaphatók. A dugaszokon hely található a feliratozáshoz és kódolhatók.

## Általános rendelési adatok

|                |                            |  |
|----------------|----------------------------|--|
| Típus          | SLD 3.50 V/14/180F 3.2 ... | Változat   |
| Rendelési szám | <a href="#">1891080000</a> | NYÁK dugaszoló csatlakozó, tűs érintkezősor, Peremes aljzat, THT-forrasztott csatlakozás, 3.50 mm, Pólusszám: 14, 180°, Forrasztótüske |
| GTIN (EAN)     | 4032248500482              | hossza (l): 3.2 mm, ónozott, narancssárga, Doboz   |
| Qty.           | 20 ST                      |  |

## BLF 3.50/07/180LH SN BK BX

Weidmüller Interface GmbH &amp; Co. KG

Klingenbergstraße 26

D-32758 Detmold

Germany

www.weidmueller.com

## Ellendarab

## SL-SMT 3.5/180F Box



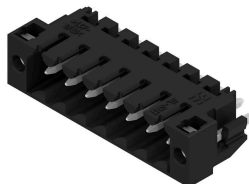
Magas hőmérsékleteknek ellenálló tűs kapocsleéc, 3,50 mm-es raszterrel.

- A dugaszolási irány párhuzamos (90°), egyenes 180° vagy ferde (135°) a PCB-hez képest
- Készülékház változatok: zárt oldal (G), csavaros karima (F), forraszkarima (LF) vagy reteszelt forraszkarima (RF)
- SMT-folyamathoz optimalizálva
- 3,2 mm-es csaphossz – univerzális minden forrasztási eljárásához
- 1,5 mm-es csaphossz – reflow-forrasztási módszerekhez optimalizálva
- Dobozos (BX) vagy tekercses kivitelű (RL) csomagolás
- A tűs kapocsleéc kódolható

## Általános rendelési adatok

|                |                            |  |
|----------------|----------------------------|--|
| Típus          | SL-SMT 3.50/07/180F 3.2... | Változat   |
| Rendelési szám | <a href="#">1842820000</a> | NYÁK dugaszoló csatlakozó, tűs érintkezősor, Peremes aljzat, THT/THR-forrasztott csatlakozással, 3.50 mm, Pólusszám: 7, 180° |
| GTIN (EAN)     | 4032248354184              | Forrasztótüske hossza (l): 3.2 mm, ónozott, fekete, Doboz  |
| Qty.           | 54 ST                      |  |

## SL-SMT 3.5/180LF Box



Magas hőmérsékleteknek ellenálló tűs kapocsleéc, 3,50 mm-es raszterrel.

- A dugaszolási irány párhuzamos (90°), egyenes 180° vagy ferde (135°) a PCB-hez képest
- Készülékház változatok: zárt oldal (G), csavaros karima (F), forraszkarima (LF) vagy reteszelt forraszkarima (RF)
- SMT-folyamathoz optimalizálva
- 3,2 mm-es csaphossz – univerzális minden forrasztási eljárásához
- 1,5 mm-es csaphossz – reflow-forrasztási módszerekhez optimalizálva
- Dobozos (BX) vagy tekercses kivitelű (RL) csomagolás
- A tűs kapocsleéc kódolható

## Általános rendelési adatok

|                |                            |   |
|----------------|----------------------------|---|
| Típus          | SL-SMT 3.50/07/180LF 3...  | Változat  |
| Rendelési szám | <a href="#">1842590000</a> | NYÁK dugaszoló csatlakozó, tűs érintkezősor, Forrasztható peremes aljzat, THT/THR-forrasztott csatlakozással, 3.50 mm, Pólusszám: 7, 180° |
| GTIN (EAN)     | 4032248353958              | Forrasztótüske hossza (l): 3.2 mm, ónozott, fekete, Doboz   |
| Qty.           | 54 ST                      |   |

## BLF 3.50/07/180LH SN BK BX

Weidmüller Interface GmbH &amp; Co. KG

Klingenbergstraße 26

D-32758 Detmold

Germany

www.weidmueller.com

## Ellendarab

## SL-SMT 3.5/180LF Tape



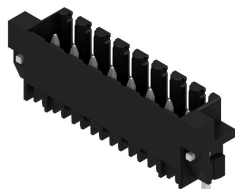
Magas hőmérsékleteknek ellenálló tűs kapocsleéc, 3,50 mm-es raszterrel.

- A dugaszolási irány párhuzamos (90°), egyenes 180° vagy ferde (135°) a PCB-hez képest
- Készülékház változatok: zárt oldal (G), csavaros karima (F), forraszkarima (LF) vagy reteszelhető forraszkarima (RF)
- SMT-folyamathoz optimalizálva
- 3,2 mm-es csaphossz – univerzális minden forrasztási eljáráshoz
- 1,5 mm-es csaphossz – reflow-forrasztási módszerekhez optimalizálva
- Dobozos (BX) vagy tekercses kivitelű (RL) csomagolás
- A tűs kapocsleéc kódolható

## Általános rendelési adatok

|                |                            |   |
|----------------|----------------------------|---|
| Típus          | SL-SMT 3.50/07/180LF 1.... | Változat  |
| Rendelési szám | <a href="#">1805280000</a> | NYÁK dugaszoló csatlakozó, tűs érintkezősor, Forrasztható peremes aljzat, THT/THR-forrasztott csatlakozással, 3,50 mm, Pólusszám: 7, 180°, Forrasztótüske hossza (l): 1.5 mm, ónozott, fekete, Tape |
| GTIN (EAN)     | 4032248269549              |   |
| Qty.           | 265 ST                     |   |

## SL-SMT 3.5/180RF



Magas hőmérsékleteknek ellenálló tűs kapocsleéc, 3,50 mm-es raszterrel.

- A dugaszolási irány párhuzamos (90°), egyenes 180° vagy ferde (135°) a PCB-hez képest
- Készülékház változatok: zárt oldal (G), csavaros karima (F), forraszkarima (LF) vagy reteszelhető forraszkarima (RF)
- SMT-folyamathoz optimalizálva
- 3,2 mm-es csaphossz – univerzális minden forrasztási eljáráshoz
- 1,5 mm-es csaphossz – reflow-forrasztási módszerekhez optimalizálva
- Dobozos (BX) vagy tekercses kivitelű (RL) csomagolás
- A tűs kapocsleéc kódolható

## Általános rendelési adatok

|                |                            |  |
|----------------|----------------------------|--|
| Típus          | SL-SMT 3.50/07/180RF 1.... | Változat   |
| Rendelési szám | <a href="#">1291340000</a> | NYÁK dugaszoló csatlakozó, tűs érintkezősor, Rápatintható peremes aljzat, THT/THR-forrasztott csatlakozással, 3,50 mm, Pólusszám: 7, 180°, Forrasztótüske hossza (l): 1.5 mm, ónozott, fekete, Doboz |
| GTIN (EAN)     | 4050118085273              |  |
| Qty.           | 50 ST                      |  |

## BLF 3.50/07/180LH SN BK BX

Weidmüller Interface GmbH &amp; Co. KG

Klingenbergstraße 26

D-32758 Detmold

Germany

www.weidmueller.com

## Ellendarab

## SL-SMT 3.5/90F Box



Magas hőmérsékleteknek ellenálló tűs kapocsleéc, 3,50 mm-es raszterrel.

- A dugaszolási irány párhuzamos (90°), egyenes 180° vagy ferde (135°) a PCB-hez képest
- Készülékház változatok: zárt oldal (G), csavaros karima (F), forraszkarima (LF) vagy reteszelt forraszkarima (RF)
- SMT-folyamathoz optimalizálva
- 3,2 mm-es csaphossz – univerzális minden forrasztási eljárásához
- 1,5 mm-es csaphossz – reflow-forrasztási módszerekhez optimalizálva
- Dobozos (BX) vagy tekerces kivitelű (RL) csomagolás
- A tűs kapocsleéc kódolható

## Általános rendelési adatok

|                |                            |   |
|----------------|----------------------------|---|
| Típus          | SL-SMT 3.50/07/90F 3.2S... | Változat  |
| Rendelési szám | <a href="#">1842130000</a> | NYÁK dugaszoló csatlakozó, tűs érintkezősor, Peremes aljzat, THT/THR-forrasztott csatlakozással, 3.50 mm, Pólusszám: 7, 90° |
| GTIN (EAN)     | 4032248353484              | Forrasztótüske hossza (l): 3.2 mm, ónozott, fekete, Doboz   |
| Qty.           | 54 ST                      |   |

## SL-SMT 3.5/90LF Box



Magas hőmérsékleteknek ellenálló tűs kapocsleéc, 3,50 mm-es raszterrel.

- A dugaszolási irány párhuzamos (90°), egyenes 180° vagy ferde (135°) a PCB-hez képest
- Készülékház változatok: zárt oldal (G), csavaros karima (F), forraszkarima (LF) vagy reteszelt forraszkarima (RF)
- SMT-folyamathoz optimalizálva
- 3,2 mm-es csaphossz – univerzális minden forrasztási eljárásához
- 1,5 mm-es csaphossz – reflow-forrasztási módszerekhez optimalizálva
- Dobozos (BX) vagy tekerces kivitelű (RL) csomagolás
- A tűs kapocsleéc kódolható

## Általános rendelési adatok

|                |                            |  |
|----------------|----------------------------|--|
| Típus          | SL-SMT 3.50/07/90LF 1.5... | Változat   |
| Rendelési szám | <a href="#">1804990000</a> | NYÁK dugaszoló csatlakozó, tűs érintkezősor, Forrasztható peremes aljzat, THT/THR-forrasztott csatlakozással, 3.50 mm, Pólusszám: 7, 90° |
| GTIN (EAN)     | 4032248268894              | Forrasztótüske hossza (l): 1.5 mm, ónozott, fekete, Doboz  |
| Qty.           | 54 ST                      |  |
| Típus          | SL-SMT 3.50/07/90LF 3.2... | Változat   |
| Rendelési szám | <a href="#">1841910000</a> | NYÁK dugaszoló csatlakozó, tűs érintkezősor, Forrasztható peremes aljzat, THT/THR-forrasztott csatlakozással, 3.50 mm, Pólusszám: 7, 90° |
| GTIN (EAN)     | 4032248353262              | Forrasztótüske hossza (l): 3.2 mm, ónozott, fekete, Doboz  |
| Qty.           | 54 ST                      |  |

## BLF 3.50/07/180LH SN BK BX

Weidmüller Interface GmbH &amp; Co. KG

Klingenbergstraße 26

D-32758 Detmold

Germany

www.weidmueller.com

## Ellendarab

## SL-SMT 3.5/90LF Tape



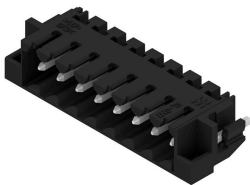
Magas hőmérsékleteknek ellenálló tűs kapocsleéc, 3,50 mm-es raszterrel.

- A dugaszolási irány párhuzamos (90°), egyenes 180° vagy ferde (135°) a PCB-hez képest
- Készülékház változatok: zárt oldal (G), csavaros karima (F), forraszkarima (LF) vagy reteszelvehető forraszkarima (RF)
- SMT-folyamathoz optimalizálva
- 3,2 mm-es csaphossz – univerzális minden forrasztási eljárásához
- 1,5 mm-es csaphossz – reflow-forrasztási módszerekhez optimalizálva
- Dobozos (BX) vagy tekercses kivitelű (RL) csomagolás
- A tűs kapocsleéc kódolható

## Általános rendelési adatok

|                |                            |  |
|----------------|----------------------------|--|
| Típus          | SL-SMT 3.50/07/90LF 1.5... | Változat   |
| Rendelési szám | <a href="#">1805360000</a> | NYÁK dugaszoló csatlakozó, tűs érintkezősor, Forrasztható peremes aljzat, THT/THR-forrasztott csatlakozással, 3,50 mm, Pólusszám: 7, 90°, Forrasztótüske hossza (l): 1,5 mm, ónozott, fekete, Tape |
| GTIN (EAN)     | 4032248269716              |  |
| Qty.           | 385 ST                     |  |

## SL-SMT 3.5/90RF



Magas hőmérsékleteknek ellenálló tűs kapocsleéc, 3,50 mm-es raszterrel.

- A dugaszolási irány párhuzamos (90°), egyenes 180° vagy ferde (135°) a PCB-hez képest
- Készülékház változatok: zárt oldal (G), csavaros karima (F), forraszkarima (LF) vagy reteszelvehető forraszkarima (RF)
- SMT-folyamathoz optimalizálva
- 3,2 mm-es csaphossz – univerzális minden forrasztási eljárásához
- 1,5 mm-es csaphossz – reflow-forrasztási módszerekhez optimalizálva
- Dobozos (BX) vagy tekercses kivitelű (RL) csomagolás
- A tűs kapocsleéc kódolható

## Általános rendelési adatok

|                |                            |   |
|----------------|----------------------------|---|
| Típus          | SL-SMT 3.50/07/90RF 1.5... | Változat  |
| Rendelési szám | <a href="#">1000630000</a> | NYÁK dugaszoló csatlakozó, tűs érintkezősor, Rápatintható peremes aljzat, THT/THR-forrasztott csatlakozással, 3,50 mm, Pólusszám: 7, 90°, Forrasztótüske hossza (l): 1,5 mm, ónozott, fekete, Doboz |
| GTIN (EAN)     | 4032248822362              |   |
| Qty.           | 50 ST                      |   |

## BLF 3.50/07/180LH SN BK BX

Weidmüller Interface GmbH &amp; Co. KG

Klingenbergstraße 26

D-32758 Detmold

Germany

www.weidmueller.com

## Ellendarab

## SL-THR 3.5/135F



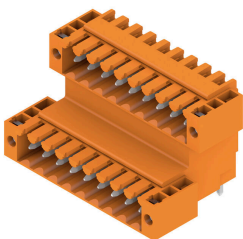
Magas hőmérsékleteknek ellenálló tűs kapocsleéc, 3,50 mm-es raszterrel.

- A dugaszolási irány párhuzamos (90°), egyenes 180° vagy ferde (135°) a PCB-hez képest
- Készülékház változatok: zárt oldal (G), csavaros karima (F), forraszkarima (LF) vagy reteszelhető forraszkarima (RF)
- SMT-folyamathoz optimalizálva
- 3,2 mm-es csaphossz – univerzális minden forrasztási eljárásához
- 1,5 mm-es csaphossz – reflow-forrasztási módszerekhez optimalizálva
- Dobozos (BX) vagy tekerceses kivitelű (RL) csomagolás
- A tűs kapocsleéc kódolható

## Általános rendelési adatok

|                |                            |  |
|----------------|----------------------------|--|
| Típus          | SL-SMT 3.50/07/135F 3.2... | Változat   |
| Rendelési szám | <a href="#">1003560000</a> | NYÁK dugaszoló csatlakozó, tűs érintkezősor, Peremes aljzat, THT/THR-forrasztott csatlakozással, 3.50 mm, Pólusszám: 7, 135° |
| GTIN (EAN)     | 4032248700189              | Forrasztótüske hossza (l): 3.2 mm, ónozott, fekete, Doboz  |
| Qty.           | 54 ST                      |  |

## SLD 3.50V/90F



Kétrétegű, lépcsőzetes tűs érintkezősor hullámforrasztáshoz 3,50 mm-es osztásnál. Zárt és peremes aljzatos kivitelben kaphatók. A dugaszokon hely található a feliratozáshoz és kódolhatók.

## Általános rendelési adatok

|                |                            |  |
|----------------|----------------------------|--|
| Típus          | SLD 3.50V/14/90F 3.2SN ... | Változat   |
| Rendelési szám | <a href="#">1890810000</a> | NYÁK dugaszoló csatlakozó, tűs érintkezősor, Peremes aljzat, THT-forrasztott csatlakozás, 3.50 mm, Pólusszám: 14, 90°, Forrasztótüske hossza (l): 3.2 mm, ónozott, narancssárga, Doboz |
| GTIN (EAN)     | 4032248500154              |  |
| Qty.           | 20 ST                      |  |