

WIL-LED lámpa termékcsalád: Csak 8 mm (mágnessel 9,4 mm) magas LED lámpa 24 V DC feszültséghez, rendkívül nagy fényteljesítménnyel és hosszú (több, mint 60 000 óra) élettartammal. Rendkívül masszív kialakítás teljes kiöntéssel és fém házzal – vízálló kivitel (IP67). 6500 K fényszínének (nappali fény) köszönhetően számos alkalmazási célnak megfelel. Az opcionálisan beszerezhető M12 csatlakozással könnyen csatlakoztatható. Alacsony áramfogyasztása miatt a működtetéshez 24 V-os áramellátás elegendő.

Általános rendelési adatok

Rendelési szám	2535800000
Típus	WIL-LWXXXX-6500D024-145SXX5.0BXXXXXXXXXX
GTIN (EAN)	4050118547467
Qty.	1 Darab

Műszaki adatok

Tanúsítványok

Jóváhagyások



ROHS	Megfelel
UL File Number Search	UL weboldal
Tanúsítvány száma (cULus)	E354496

Méreték és tömegek

Mélység	40 mm	Mélység (coll)	1.5748 inch
Magasság	11 mm	Magasság (coll)	0.4331 inch
Szélesség	145 mm	Szélesség (coll)	5.7086 inch
Nettó tömeg	100 g		

Hőmérsékletek

Üzemi hőmérséklet	-20 - 60°C
-------------------	------------

Termékek környezetvédelmi megfelelése

RoHS megfelelési állapot	Megfelel, kivétel nélkül
REACH SVHC	Nincs 0,1 tömeg% feletti SVHC
EPREL regisztrációs szám	1323178

Cable technical specifications

Kábel anyaga	PUR	Köpeny színe	fekete
Ház fő anyaga	hard anodised aluminium	Kábelhossz	5 m
Érkeresztmetszet	0.34 mm ²		

Connection data

LED modul csatlakoztatható	nem	Változat	Cable end open
Pólusszám	2	Kódolás	nincs
Csatlakozási menet	without	Vezetékezés	4. érintkező (szál: fekete) vezérlő fehér LED, 3. érintkező (szál: kék)

Electric data

Névleges feszültség	24 V DC	Névleges áram	0.162 A
Áramellátás	3.8 W	Szabályozható	Igen

General technical data

Csatlakozás típusa	Pre-assembled cable	Electronic equipment on rolling stock	No
Javasolt UL-osztály tápellátáshoz való használathoz	NEC 2. osztály	LED modul alakja	Négyszögletes
Number of LEDs	7	Fényszín (CCT)	6500K, White
Luminosity	3470 cd	Fényáram	443 lm
Emitting angle	40 °	Illumination level	145 lux
Élettartam	60.000 h	Felszerelés típusa	Screw mounting

WIL-LWXXXX-6500D024-145SXX5.0BXXXXXXXXXX
Weidmüller Interface GmbH & Co. KG
 Klingenbergstraße 26
 D-32758 Detmold
 Germany

www.weidmueller.com

Műszaki adatok

Drill hole spacing	130 mm	Ütésállóság	IK05
Védelmi osztály	IP67	Hatékonyági osztály (az EU 874/2012 irányelve szerint)	Not required

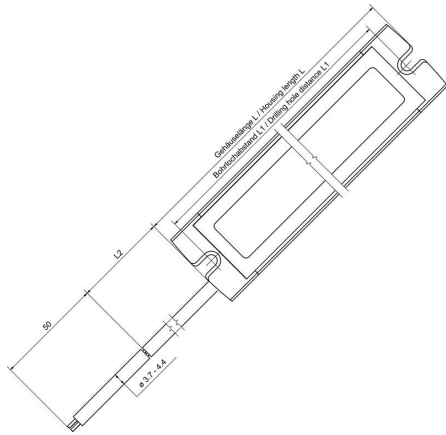
Material data

LED burkolat anyaga	ESG	Ház fő anyaga	hard anodised aluminium
Material of end caps	PBT		

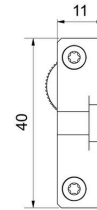
Besorolások

ETIM 8.0	EC000996	ETIM 9.0	EC000996
ETIM 10.0	EC000996	ECLASS 14.0	27-11-06-35
ECLASS 15.0	27-11-06-35		

Méretrajz



Részletrajz



WIL-LWXXXX-6500D024-145SXX5.0BXXXXXXXXXX

Weidmüller Interface GmbH & Co. KG
Klingenbergstraße 26
D-32758 Detmold
Germany

www.weidmuller.com

Tartozékok

Mozgásérzékelő csavaros csatlakozás



Mozgásérzékelő a WIL-LED világítótesthez, csavaros csatlakozással. Állítható kapcsolási idő.

Általános rendelési adatok

Típus	WIL-BM-SK	Változat
Rendelési szám	2537720000	
GTIN (EAN)	4050118549157	
Qty.	1 ST	

Mozgásérzékelő csavaros csatlakozás kábelrel



Mozgásérzékelő a WIL-LED világítótesthez, csavaros csatlakozással, 3 m-es tápkábelrel és M12 kábelrel a WIL lámpára csatlakoztatáshoz. Állítható kapcsolási idő.

Általános rendelési adatok

Típus	WIL-BM-SK-M12-3.0U	Változat
Rendelési szám	2537700000	
GTIN (EAN)	4050118549140	
Qty.	1 ST	

Magnet



Mágnes WIL lámpákhoz, 240 mm teljes hossz, öntapadós

Magnet

WIL-LWXXXX-6500D024-145SXX5.0BXXXXXXXXXX

Weidmüller Interface GmbH & Co. KG
Klingenbergstraße 26
D-32758 Detmold
Germany

www.weidmuller.com

Tartozékok

Általános rendelési adatok

Típus	WIL-MAGNET	Változat
Rendelési szám	2526810000	
GTIN (EAN)	4050118537871	
Qty.	1 ST	

Jackpac® mozgásérzékelő



Mozgásérzékelő a WIL-LED világítótesthez, csavaros csatlakozással, 3 m-es tápkábelrel és M12 kábelrel a WIL lámpára csatlakoztatáshoz. Állítható kapcsolási idő.

Általános rendelési adatok

Típus	WIL-BM-JP-M12-3.0U	Változat
Rendelési szám	2537710000	
GTIN (EAN)	4050118549164	
Qty.	1 ST	

Ajtókapcsoló



The WIL door switch is pre-assembled with an M12 cable and an access line. This allows for a simple Plug and Produce feature with our WIL LED lamp series.

Door Switch

Általános rendelési adatok

Típus	WIL-TS-M12	Változat
Rendelési szám	2537730000	
GTIN (EAN)	4050118549188	
Qty.	1 ST	

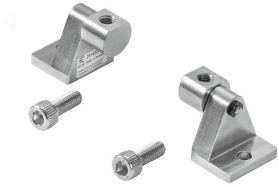
WIL-LWXXXX-6500D024-145SXX5.0BXXXXXXXXXX

Weidmüller Interface GmbH & Co. KG
Klingenbergstraße 26
D-32758 Detmold
Germany

www.weidmueller.com

Tartozékok

Elforgatható tartó



Elfordítható konzol WIL lámpákhoz, különlegesen magas minőségű változat retesz nélkül

Swivelling holder

Általános rendelési adatok

Típus	WIL-SCHWENKHALTER	Változat
Rendelési szám	2614220000	
GTIN (EAN)	4050118651249	
Qty.	1 ST	

WIL-betáplálás



IP65 tápegység a WIL standard termékcsaládhoz, 85-264 V AC bemenet, 24 V DC kimenet, 400 mA

Power Supply

Általános rendelési adatok

Típus	WIL-NT-STANDARD	Változat
Rendelési szám	2598350000	
GTIN (EAN)	4050118611168	
Qty.	1 ST	

Connect Power INSTA POWER



Az egyfázisú INSTA-POWER kapcsoló tápegységeket széles teljesítmény-spektrum, kompakt kialakítás és jó ár-érték arány jellemzi. -25°C és +70°C közötti hőmérséklet-tartományban alkalmazhatóak, nemzetközi jóváhagyással, és széles bemenő feszültség-tartománnyal rendelkeznek. Ezeket széles körű alkalmazásokban lehet felhasználni. Ez magában foglalja a jel- és távközlési rendszereket, és az alacsony energiaigényű automatizálási rendszereket akár 96 wattig.

WIL-LWXXXX-6500D024-145SXX5.0BXXXXXXXXXX

Weidmüller Interface GmbH & Co. KG
Klingenbergstraße 26
D-32758 Detmold
Germany

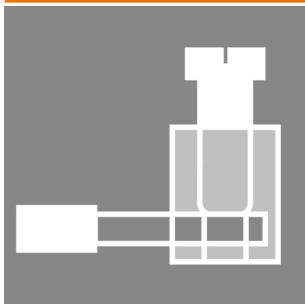
www.weidmueller.com

Tartozékok

Általános rendelési adatok

Típus	PRO INSTA 30W 24V 1.3A	Változat
Rendelési szám	2580190000	Áramellátás, tápegység, 24 V
GTIN (EAN)	4050118590920	
Qty.	1 ST	

Csavaros csatlakozás



Manapság gyakran van szükség egyedi kábelhosszakra. Ezen követelményeknek megfelelően a Weidmüller egyedileg szerelhető dugaszolható csatlakozások széles választékát kínálja.

Nagyon robusztus és például gépészetben ideálisan használható dugaszok és aljzat az M8, M12, M16 és 7/8"-os csatlakozási méretek testre szabható csatlakoztatásához. Az M12 dugaszolható csatlakozásokkal 5 különböző csatlakozórendszer választható.

A csavaros csatlakozást az alkalmazások széles körében lehet használni. Ezzel a technológiával a vezetőt, opcióosan érvéghüvellyel, be lehet dugni az összekötő elembe és csavarral rögzíteni. Ez a csatlakozástechnika klasszikus, legolcsóbb formája, amely támogatja a több vezetős csatlakozásokat is.

Általános rendelési adatok

Típus	SAIBGS-P-4A-4/6-M12	Változat
Rendelési szám	9457240000	Terepen rögzíthető csatlakozó, M12
GTIN (EAN)	4008190312275	
Qty.	1 ST	

Típus	SAISGS-P-4A-4/6-M12	Változat
Rendelési szám	9457550000	Terepen rögzíthető csatlakozó, M12
GTIN (EAN)	4032248167647	
Qty.	1 ST	