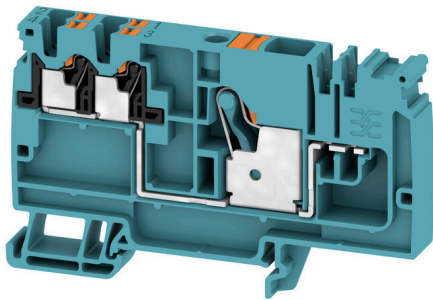


AAP12 10/4X2.5 LO-LI BL/OR

Weidmüller Interface GmbH & Co. KG
Klingenbergstraße 26
D-32758 Detmold
Germany

www.weidmueller.com

Product image

Egyedülálló moduláris koncepció, amely bármilyen géptípussal használható. Az AAP potenciáelosztó sorkapcsok az egységes kialakításnak és a két lehetséges konstrukciónak (váltakozó vagy csoportos) köszönhetik sikerüket. A vezérlőfeszültség-elosztás csoportosított struktúrájában a potenciálok a különböző sorkapcsokon helyezkednek el, így alkotva teljes potenciálblokkokat.

Általános rendelési adatok

| | |
|----------------|--|
| Változat | Moduláris elosztó sorkapcsok, PUSH IN, 10 mm ² , 800 V, 57 A, kék |
| Rendelési szám | 2522850000 |
| Típus | AAP12 10/4X2.5 LO-LI BL/OR |
| GTIN (EAN) | 4050118771503 |
| Qty. | 20 Darab |

AAP12 10/4X2.5 LO-LI BL/OR

Weidmüller Interface GmbH & Co. KG

Klingenbergstraße 26

D-32758 Detmold

Germany

www.weidmueller.com

Technical data

Tanúsítványok

Jóváhagyások



| | |
|---------------------------|-----------------------------|
| ROHS | Megfelel |
| UL File Number Search | UL weboldal |
| Tanúsítvány száma (cURus) | E60693 |

Méreték és tömegek

| | | | |
|---------------------------|-------------|----------------|-------------|
| Mélység | 53.5 mm | Mélység (coll) | 2.1063 inch |
| Mélység DIN sínnel együtt | 54 mm | Magasság | 89 mm |
| Magasság (coll) | 3.5039 inch | Szélesség | 10 mm |
| Szélesség (coll) | 0.3937 inch | Nettó tömeg | 31.2 g |

Hőmérsékletek

| | | | |
|-------------------------------------|----------------|-------------------------------------|---------------|
| Tárolási hőmérséklet | -25 °C...55 °C | Ambient temperature | -5 °C...40 °C |
| Folyamatos üzemi hőmérséklet., min. | -60 °C | Folyamatos üzemi hőmérséklet., max. | 130 °C |

Termékek környezetvédelmi megfelelése

| | |
|--------------------------|-------------------------------|
| RoHS megfelelési állapot | Megfelel, kivétel nélkül |
| REACH SVHC | Nincs 0,1 tömeg% feletti SVHC |

PT OKIECEX/ATEX névleges adat

| | | | |
|--------------------|---------------|------------------|----------|
| EN 60079-7 jelölés | Ex ec II C Gc | 2014/34/EU címke | II 2 G D |
|--------------------|---------------|------------------|----------|

Anyag adatok

| | | | |
|-------------------------|--------------|--------------------------|-----|
| Alapanyag | Wemid | Szín | kék |
| A működési elemek színe | narancssárga | UL 94 éghetőségi osztály | V-0 |

Rendszer specifikációk

| | | | |
|-------------------------------|------|------------------------------------|-------|
| Véglap szükséges | Igen | Potenciálok száma | 1 |
| Szintek száma | 1 | Rögzítési pontok száma szintenként | 5 |
| Potenciálok száma szintenként | 1 | Keresztkötött szintek belül | Nem |
| PE-csatlakozás | Nem | Tartósín | TS 35 |
| N funkció | Igen | PE működés | Nem |
| PEN funkció | Nem | | |

CSA névleges adatok

| | | | |
|------------------------------------|--------|----------------------------|-----------------|
| Vezeték keresztmetszet, max. (CSA) | 6 AWG | C feszültség nagyság (CSA) | 600 V |
| C áram nagyság (CSA) | 55 A | Tanúsítvány száma (CSA) | 200039-70089609 |
| B feszültség nagyság (CSA) | 600 V | B áram nagyság (CSA) | 55 A |
| D feszültség nagyság (CSA) | 600 V | D áram nagyság (CSA) | 5 A |
| Vezeték keresztmetszet, min. (CSA) | 28 AWG | | |

AAP12 10/4X2.5 LO-LI BL/OR

Weidmüller Interface GmbH & Co. KG

Klingenbergstraße 26

D-32758 Detmold

Germany

www.weidmueller.com

Technical data

Kiegészítő műszaki adatok

| | | | |
|---------------------|-------|---|----------------|
| Nyitott oldala | jobb | Rögzítés típusa | Felpattintható |
| Telepítési útmutató | Sín | Robbanásbiztonság szempontjából bevizsgált változat | Igen |
| Felszerelés típusa | TS 35 | | |

Névleges adatok

| | | | |
|--|--------------------|-------------------------|---------------|
| Névleges keresztmetszet | 10 mm ² | Névleges feszültség | 800 V |
| Névleges DC feszültség | 800 V | Névleges áram | 57 A |
| Áram maximum vezetékknál | 57 A | Szabványok | IEC 60947-7-1 |
| Fajlagos ellenállás az IEC 60947-7-x szerint | 0.56 mΩ | Névleges lökőfeszültség | 8 kV |
| Teljesítményvesztés az IEC 60947-7-x szerint | 1.82 W | Szennyezés súlyossága | 3 |

Rögzíthető vezetékek (kiegészítő csatlakozás)

| | | |
|---|----------------------|--|
| Csatlakozás iránya, kiegészítő csatlakozás | felső | Rögzítési tartomány, további csatlakozás, 2.5 mm ² max. |
| Rögzítési tartomány, további csatlakozás, min. | 0.14 mm ² | Vezeték-keresztmetszet, flexibilis és műanyag gallér DIN 46228/1, további csatlakozás, max. |
| Vezeték-keresztmetszet, flexibilis és műanyag gallér DIN 46228/1, további csatlakozás, min. | 0.5 mm ² | Vezeték-keresztmetszet, flexibilis, további 0.5 mm ² csatlakozás min. |
| Csatlakozások száma, kiegészítő csatlakozás | 4 | Névleges keresztmetszet, további csatlakozás |
| Kés mérete, kiegészítő csatlakozás | 0,6 x 3,5 mm | Csatlakoztatott vezeték keresztmetszete, többes, további csatlakozás, min. |
| Csatlakoztatott vezeték keresztmetszete, többes, további csatlakozás, max. | 2.5 mm ² | Névleges áram, kiegészítő csatlakozás |
| Csatlakoztatott vezeték keresztmetszete, tömör ér, további csatlakozás, min. | 0.5 mm ² | Csatlakoztatott vezeték keresztmetszete, 2.5 mm ² tömör ér, további csatlakozás, max. |
| Csatlakozás típusa, kiegészítő csatlakozás | PUSH IN | Csatlakoztatott vezeték keresztmetszete, 2.5 mm ² flexibilis, további csatlakozás, max. |
| Csupaszolási hossz, kiegészítő csatlakozás | 10 mm | |

Rögzíthető vezetékek (névleges csatlakozás)

| | |
|--|---------------------|
| Mérőeszköz, IEC 60947-1 | A6 |
| Vezeték csatlakozási keresztmetszet AWG, max. | AWG 6 |
| Csatlakozási irány | felső |
| Csupaszolási hossz | 18 mm |
| Csatlakozás típusa | PUSH IN |
| Csatlakozások száma | 1 |
| Rögzítési tartomány, névleges csatlakozás, max. | 16 mm ² |
| Rögzítési tartomány, névleges csatlakozás, min. | 0.5 mm ² |
| Kés mérete | 1,0 x 5,5 mm |
| Vezeték csatlakozási keresztmetszet AWG, min. | AWG 20 |
| Vezeték csatlakozási keresztmetszet, finomsodratú, érvéghüvelyekkel és műanyag gallérokkal DIN 46228/4, névleges csatlakozás, max. | 10 mm ² |

AAP12 10/4X2.5 LO-LI BL/OR

Weidmüller Interface GmbH & Co. KG
Klingenbergstraße 26
D-32758 Detmold
Germany

www.weidmueller.com

Technical data

| | | | |
|--|------------------------------------|----------|----------------------|
| Keresztmetszet csatlakoztatott vezetékhez, finomsodratú, érvéghüvelyekkel és műanyag gallérokkal DIN 46228/4, névleges csatlakozás, min. | 0.5 mm ² | | |
| Vezeték csatlakozási keresztmetszet, finomsodratú, érvéghüvelyekkel DIN 46228/1, névleges csatlakozás, max. | 10 mm ² | | |
| Vezeték csatlakozás keresztmetszet, finomsodratú, érvéghüvelyekkel DIN 46228/1, névleges csatlakozás, min. | 0.5 mm ² | | |
| Vezeték csatlakozási keresztmetszet, finomsodratú, max. | 10 mm ² | | |
| Vezeték csatlakozási keresztmetszet, finomsodratú, min. | 0.5 mm ² | | |
| Vezeték csatlakozási keresztmetszet, többeres, névleges csatlakozás, max. | 16 mm ² | | |
| Vezeték csatlakozási keresztmetszet, többeres, névleges csatlakozás, min. | 0.5 mm ² | | |
| Iker érvéghüvelyek, max. | 4 mm ² | | |
| Iker-érvéghüvelyek, min. | 0.5 mm ² | | |
| Vezetékcsatlakozás keresztmetszete, tömör ér, max. névleges csatlakozás | 10 mm ² | | |
| Vezetékcsatlakozás keresztmetszete, tömör ér, min. névleges csatlakozás | 0.5 mm ² | | |
| Finomsodratú, max. (névleges csatlakozás) | 16 mm ² | | |
| Műanyag galléros érvéghüvely csőhossza DIN 46228/4 | Tube length | min. | 18 mm |
| | Vezetékcsatlakozás keresztmetszete | min. | 1.5 mm ² |
| | | max. | 4 mm ² |
| | Tube length | min. | 12 mm |
| | Vezetékcsatlakozás keresztmetszete | max. | 18 mm |
| | | min. | 6 mm ² |
| max. | 10 mm ² | | |
| Tube length for twin wire-end ferrule | Tube length | névleges | 18 mm |
| | Vezetékcsatlakozás keresztmetszete | min. | 0.75 mm ² |
| | | max. | 1 mm ² |
| | Tube length | min. | 12 mm |
| | Vezetékcsatlakozás keresztmetszete | max. | 18 mm |
| | | min. | 1.5 mm ² |
| max. | 4 mm ² | | |
| Műanyag gallér nélküli érvéghüvely csőhossza DIN 46228/1 | Tube length | névleges | 18 mm |
| | Vezetékcsatlakozás keresztmetszete | min. | 1.5 mm ² |
| | | max. | 10 mm ² |

UL névleges adatok

| | | | |
|---|--------|--|--------|
| Vezetékméret, gyári vezetékvezés, max. (cURus) | 6 AWG | B feszültség nagyság (cURus) | 600 V |
| D feszültség nagyság (cURus) | 600 V | Tanúsítvány száma (cURus) | E60693 |
| Vezetékméret, terepi vezetékvezés, min. (cURus) | 28 AWG | Vezetékméret, gyári vezetékvezés, min. (cURus) | 28 AWG |
| B áram nagyság (cURus) | 55 A | C feszültség nagyság (cURus) | 600 V |
| C áram nagyság (cURus) | 55 A | D áram nagyság (cURus) | 5 A |
| Vezetékméret, terepi vezetékvezés max. (cURus) | 6 AWG | | |

AAP12 10/4X2.5 LO-LI BL/OR

Weidmüller Interface GmbH & Co. KG

Klingenbergstraße 26

D-32758 Detmold

Germany

www.weidmueller.com

Technical data

Általános

| | | | |
|--|--------|---------------------|---------------|
| Vezeték csatlakozási keresztmetszet AWG, max. | AWG 6 | Telepítési útmutató | Sín |
| Vezeték csatlakozási keresztmetszet AWG, min. | AWG 20 | Szabványok | IEC 60947-7-1 |
| Tartósín | TS 35 | | |

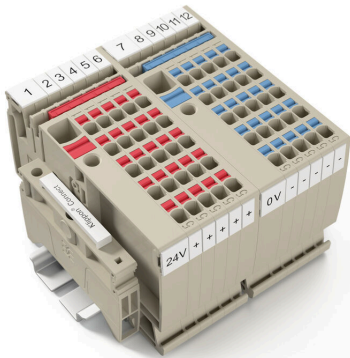
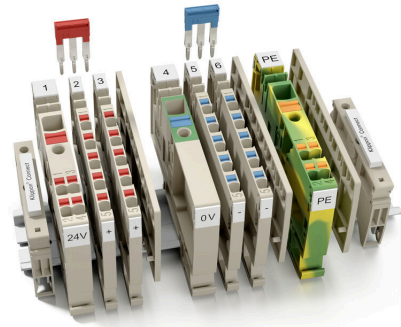
Fontos megjegyzés

| | |
|------------------|---|
| Termékinformáció | Be kell tartani a csatlakoztatott vezetők túlterhelésére és zárlatára vonatkozó biztonsági előírásokat. Az összes csatlakoztatott vezető összes árama nem haladhatja meg a maximális terhelőáram értékét. |
|------------------|---|

Besorolások

| | | | |
|-------------|-------------|-------------|-------------|
| ETIM 8.0 | EC000897 | ETIM 9.0 | EC000897 |
| ETIM 10.0 | EC000897 | ECLASS 14.0 | 27-25-01-01 |
| ECLASS 15.0 | 27-25-01-01 | | |

Drawings



AAP12 10/4X2.5 LO-LI BL/OR

Weidmüller Interface GmbH & Co. KG
 Klingenbergstraße 26
 D-32758 Detmold
 Germany

www.weidmueller.com

Accessories

Végbak



A Weidmüller termékválasztékában vannak végbakok, amelyek garantálják az állandó, megbízható rögzítést a kapocsínén és megakadályozzák az elcsúszást. Rendelkezésre állnak csavaros és csavarok nélküli változatok is. A végbakokon jelölési opciók vannak, akár csoportos jelölések részére is, valamint van rajta egy vizsgálódugó tartó is.

Általános rendelési adatok

| | | |
|----------------|----------------------------|-------------------|
| Típus | AEB 35 SC/1 | Változat |
| Rendelési szám | 1991920000 | A-sorozat, Végbak |
| GTIN (EAN) | 4050118376722 | |
| Qty. | 50 ST | |
| Típus | AEB 35 SC/1 BK | Változat |
| Rendelési szám | 2475310000 | A-sorozat, Végbak |
| GTIN (EAN) | 4050118487114 | |
| Qty. | 50 ST | |

Jelölőtartó



A jelölőtartó lehetőséget kínál további, 5 vagy 5,1 mm beosztású standard jelölők beszerelésére. A sarkított tartók opcionálisan összekapcsolhatók, és a Klippon® Connect moduláris sorkapcsok valamennyi standard jelölőcsatornájába beszerelhetők. A szerelési jelölők típusa a rendeltetési jelöléshordozó adott tartozékai alatt található meg.

Általános rendelési adatok

| | | |
|----------------|----------------------------|-------------------------|
| Típus | BZT 1 WS 10/5 | Változat |
| Rendelési szám | 1805490000 | Tartozékok, Jelölőtartó |
| GTIN (EAN) | 4032248270231 | |
| Qty. | 100 ST | |
| Típus | BZT 1 ZA WS 10/5 | Változat |
| Rendelési szám | 1805520000 | Tartozékok, Jelölőtartó |
| GTIN (EAN) | 4032248270248 | |
| Qty. | 100 ST | |

AAP12 10/4X2.5 LO-LI BL/OR

Weidmüller Interface GmbH & Co. KG
Klingenbergstraße 26
D-32758 Detmold
Germany

www.weidmueller.com

Accessories

Véglapok és elválasztólapok

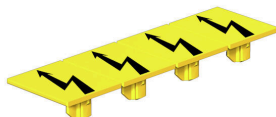


Az elválasztólapok és a zárólemezek a sorkapocsblokkok alapvető tartozékai. Az elválasztólapok optikai és elektromos leválasztást biztosítanak a különböző potenciálok és funkcionális csoportok között, fokozva a biztonságot és átlátható elrendezést teremtve a kapcsolószekrényben. A zárólemezek oldalt lezárják a sorkapocsblokk sort, védelmet nyújtanak az aktív részekkel való érintkezés ellen, és biztosítják a tiszta, stabil lezárást. Mindkét komponens pontosan illeszkedik az adott Weidmüller sorkapocsblokk gyártási sorozathoz, hozzájárulva a biztonságos, szabványos és professzionális huzalozás.

Általános rendelési adatok

| | | |
|----------------|---------------------------|--------------------------------|
| Típus | APP 3 | Változat |
| Rendelési szám | 248910000 | A-sorozat, Elválasztó lemezzel |
| GTIN (EAN) | 4050118499315 | |
| Qty. | 50 ST | |

Figyelmeztető takaróburkolat

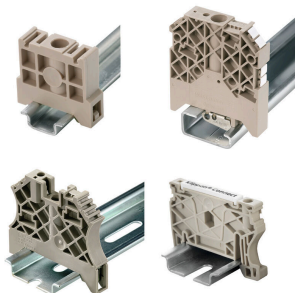


Villámmal ellátott figyelmeztetések növelik az emberek és gépek biztonságát. Ezeket akkor használják, amikor a külső feszültséget jelezni kell az alkalmazás során.

Általános rendelési adatok

| | | |
|----------------|---------------------------|--|
| Típus | AAM 10 YE FLASH | Változat |
| Rendelési szám | 263558000 | A-sorozat, Sorkapocs jelölő, 14 x 10 mm, sárga |
| GTIN (EAN) | 4050118674521 | |
| Qty. | 40 ST | |

Végbak



A Weidmüller termékválasztékában vannak végbakok, amelyek garantálják az állandó, megbízható rögzítést a kapocssínen és megakadályozzák az elcsúszást. Rendelkezésre állnak csavaros és csavarok nélküli változatok is. A végbakokon jelölési opciók vannak, akár csoportos jelölések részére is, valamint van rajta egy vizsgálódugó tartó is.

AAP12 10/4X2.5 LO-LI BL/OR

Weidmüller Interface GmbH & Co. KG
Klingenbergstraße 26
D-32758 Detmold
Germany

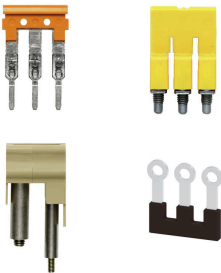
www.weidmueller.com

Accessories

Általános rendelési adatok

| | | |
|----------------|----------------------------|-------------------|
| Típus | AEB 35 SCL/1 V0 | Változat |
| Rendelési szám | 2661280000 | A-sorozat, Végbak |
| GTIN (EAN) | 4050118702163 | |
| Qty. | 20 ST | |
| Típus | AEB 35 SCL/1 V0 BK | Változat |
| Rendelési szám | 2661300000 | A-sorozat, Végbak |
| GTIN (EAN) | 4050118702187 | |
| Qty. | 20 ST | |
| Típus | AEB 35 SCL/1 V0 GY | Változat |
| Rendelési szám | 2661290000 | A-sorozat, Végbak |
| GTIN (EAN) | 4050118702170 | |
| Qty. | 20 ST | |

Keresztösszekők



A potenciál elosztása vagy többszörözése a szomszédos sorkapcsokhoz keresztösszeketőn keresztül történik. A további vezetékezés könnyen elkerülhető. Ha a pólusok megtörnek, a sorkapcsok csatlakozása még mindig megbízhatóan megmarad. Portfólióink moduláris sorkapcsokhoz való dugaszolható és csavarozható keresztösszekető rendszereket is tartalmaz.

Általános rendelési adatok

| | | |
|----------------|----------------------------|--|
| Típus | ZQV 2.5N/10 | Változat |
| Rendelési szám | 1527690000 | Keresztösszekető (kapocs), Dugaszolt, narancssárga, 24 A, Pólusszám: 10, Raszter mm-ben (P): 5.10, Szigetelt: Igen, Szélesség: 48.7 mm |
| GTIN (EAN) | 4050118447989 | |
| Qty. | 20 ST | |
| Típus | ZQV 2.5N/10 BL | Változat |
| Rendelési szám | 1527880000 | Keresztösszekető (kapocs), Dugaszolt, kék, 24 A, Pólusszám: 10, Raszter mm-ben (P): 5.10, Szigetelt: Igen, Szélesség: 48.7 mm |
| GTIN (EAN) | 4050118448573 | |
| Qty. | 20 ST | |
| Típus | ZQV 2.5N/10 RD | Változat |
| Rendelési szám | 2108910000 | Keresztösszekető (kapocs), Dugaszolt, piros, 24 A, Pólusszám: 10, Raszter mm-ben (P): 5.10, Szigetelt: Igen, Szélesség: 48.7 mm |
| GTIN (EAN) | 4050118486018 | |
| Qty. | 20 ST | |
| Típus | ZQV 2.5N/2 | Változat |
| Rendelési szám | 1527540000 | Keresztösszekető (kapocs), Dugaszolt, narancssárga, 24 A, Pólusszám: 2, Raszter mm-ben (P): 5.10, Szigetelt: Igen, Szélesség: 7.9 mm |
| GTIN (EAN) | 4050118448467 | |
| Qty. | 60 ST | |

AAP12 10/4X2.5 LO-LI BL/OR

Weidmüller Interface GmbH & Co. KG
 Klingenbergstraße 26
 D-32758 Detmold
 Germany

www.weidmueller.com

Accessories

| | | |
|----------------|----------------------------|---|
| Típus | ZQV 2.5N/2 BL | Változat |
| Rendelési szám | 1527740000 | Keresztösszekötő (kapocs), Dugaszolt, kék, 24 A, Pólusszám: 2, Raszter mm-ben (P): 5.10, Szigetelt: Igen, Szélesség: 7.9 mm |
| GTIN (EAN) | 4050118448658 | |
| Qty. | 60 ST | |
| Típus | ZQV 2.5N/2 RD | Változat |
| Rendelési szám | 2108470000 | Keresztösszekötő (kapocs), Dugaszolt, piros, 24 A, Pólusszám: 2, Raszter mm-ben (P): 5.10, Szigetelt: Igen, Szélesség: 7.9 mm |
| GTIN (EAN) | 4050118448542 | |
| Qty. | 60 ST | |
| Típus | ZQV 2.5N/20 | Változat |
| Rendelési szám | 1527720000 | Keresztösszekötő (kapocs), Dugaszolt, narancssárga, 24 A, Pólusszám: 20, Raszter mm-ben (P): 5.10, Szigetelt: Igen, Szélesség: 102 mm |
| GTIN (EAN) | 4050118447972 | |
| Qty. | 20 ST | |
| Típus | ZQV 2.5N/20 BL | Változat |
| Rendelési szám | 1527890000 | Keresztösszekötő (kapocs), Dugaszolt, kék, 24 A, Pólusszám: 20, Raszter mm-ben (P): 5.10, Szigetelt: Igen, Szélesség: 102 mm |
| GTIN (EAN) | 4050118448566 | |
| Qty. | 20 ST | |
| Típus | ZQV 2.5N/20 RD | Változat |
| Rendelési szám | 2108920000 | Keresztösszekötő (kapocs), Dugaszolt, piros, 24 A, Pólusszám: 20, Raszter mm-ben (P): 5.10, Szigetelt: Igen, Szélesség: 102 mm |
| GTIN (EAN) | 4050118485899 | |
| Qty. | 20 ST | |
| Típus | ZQV 2.5N/3 | Változat |
| Rendelési szám | 1527570000 | Keresztösszekötő (kapocs), Dugaszolt, narancssárga, 24 A, Pólusszám: 3, Raszter mm-ben (P): 5.10, Szigetelt: Igen, Szélesség: 13 mm |
| GTIN (EAN) | 4050118448450 | |
| Qty. | 60 ST | |
| Típus | ZQV 2.5N/3 BL | Változat |
| Rendelési szám | 1527770000 | Keresztösszekötő (kapocs), Dugaszolt, kék, 24 A, Pólusszám: 3, Raszter mm-ben (P): 5.10, Szigetelt: Igen, Szélesség: 13 mm |
| GTIN (EAN) | 4050118448641 | |
| Qty. | 60 ST | |
| Típus | ZQV 2.5N/3 RD | Változat |
| Rendelési szám | 2108690000 | Keresztösszekötő (kapocs), Dugaszolt, piros, 24 A, Pólusszám: 3, Raszter mm-ben (P): 5.10, Szigetelt: Igen, Szélesség: 13 mm |
| GTIN (EAN) | 4050118448535 | |
| Qty. | 60 ST | |
| Típus | ZQV 2.5N/4 | Változat |
| Rendelési szám | 1527590000 | Keresztösszekötő (kapocs), Dugaszolt, narancssárga, 24 A, Pólusszám: 4, Raszter mm-ben (P): 5.10, Szigetelt: Igen, Szélesség: 18.1 mm |
| GTIN (EAN) | 4050118448443 | |
| Qty. | 60 ST | |
| Típus | ZQV 2.5N/4 BL | Változat |
| Rendelési szám | 1527780000 | Keresztösszekötő (kapocs), Dugaszolt, kék, 24 A, Pólusszám: 4, Raszter mm-ben (P): 5.10, Szigetelt: Igen, Szélesség: 18.1 mm |
| GTIN (EAN) | 4050118448634 | |
| Qty. | 60 ST | |

AAP12 10/4X2.5 LO-LI BL/OR

Weidmüller Interface GmbH & Co. KG
Klingenbergstraße 26
D-32758 Detmold
Germany

www.weidmueller.com

Accessories

| | | |
|----------------|----------------------------|---|
| Típus | ZQV 2.5N/4 RD | Változat |
| Rendelési szám | 2108700000 | Keresztösszekötő (kapocs), Dugaszolt, piros, 24 A, Pólusszám: 4, Raszter mm-ben (P): 5.10, Szigetelt: Igen, Szélesség: 18.1 mm |
| GTIN (EAN) | 4050118448528 | |
| Qty. | 60 ST | |
| Típus | ZQV 2.5N/5 | Változat |
| Rendelési szám | 1527620000 | Keresztösszekötő (kapocs), Dugaszolt, narancssárga, 24 A, Pólusszám: 5, Raszter mm-ben (P): 5.10, Szigetelt: Igen, Szélesség: 23.2 mm |
| GTIN (EAN) | 4050118448436 | |
| Qty. | 20 ST | |
| Típus | ZQV 2.5N/5 BL | Változat |
| Rendelési szám | 1527790000 | Keresztösszekötő (kapocs), Dugaszolt, kék, 24 A, Pólusszám: 5, Raszter mm-ben (P): 5.10, Szigetelt: Igen, Szélesség: 23.2 mm |
| GTIN (EAN) | 4050118448627 | |
| Qty. | 20 ST | |
| Típus | ZQV 2.5N/5 RD | Változat |
| Rendelési szám | 2108710000 | Keresztösszekötő (kapocs), Dugaszolt, piros, 24 A, Pólusszám: 5, Raszter mm-ben (P): 5.10, Szigetelt: Igen, Szélesség: 23.2 mm |
| GTIN (EAN) | 4050118448511 | |
| Qty. | 20 ST | |
| Típus | ZQV 2.5N/50 | Változat |
| Rendelési szám | 1527730000 | Keresztösszekötő (kapocs), Dugaszolt, narancssárga, 24 A, Pólusszám: 50, Raszter mm-ben (P): 5.10, Szigetelt: Igen, Szélesség: 255 mm |
| GTIN (EAN) | 4050118411362 | |
| Qty. | 5 ST | |
| Típus | ZQV 2.5N/50 BL | Változat |
| Rendelési szám | 1527920000 | Keresztösszekötő (kapocs), Dugaszolt, kék, 24 A, Pólusszám: 50, Raszter mm-ben (P): 5.10, Szigetelt: Igen, Szélesség: 255 mm |
| GTIN (EAN) | 4050118448559 | |
| Qty. | 5 ST | |
| Típus | ZQV 2.5N/50 RD | Változat |
| Rendelési szám | 2109000000 | Keresztösszekötő (kapocs), Dugaszolt, piros, 24 A, Pólusszám: 50, Raszter mm-ben (P): 5.10, Szigetelt: Igen, Szélesség: 255 mm |
| GTIN (EAN) | 4050118486001 | |
| Qty. | 5 ST | |
| Típus | ZQV 2.5N/6 | Változat |
| Rendelési szám | 1527630000 | Keresztösszekötő (kapocs), Dugaszolt, narancssárga, 24 A, Pólusszám: 6, Raszter mm-ben (P): 5.10, Szigetelt: Igen, Szélesség: 28.3 mm |
| GTIN (EAN) | 4050118448429 | |
| Qty. | 20 ST | |
| Típus | ZQV 2.5N/6 BL | Változat |
| Rendelési szám | 1527820000 | Keresztösszekötő (kapocs), Dugaszolt, kék, 24 A, Pólusszám: 6, Raszter mm-ben (P): 5.10, Szigetelt: Igen, Szélesség: 28.3 mm |
| GTIN (EAN) | 4050118448610 | |
| Qty. | 20 ST | |
| Típus | ZQV 2.5N/6 RD | Változat |
| Rendelési szám | 2108720000 | Keresztösszekötő (kapocs), Dugaszolt, piros, 24 A, Pólusszám: 6, Raszter mm-ben (P): 5.10, Szigetelt: Igen, Szélesség: 28.3 mm |
| GTIN (EAN) | 4050118448504 | |
| Qty. | 20 ST | |

AAP12 10/4X2.5 LO-LI BL/OR

Weidmüller Interface GmbH & Co. KG
 Klingenbergstraße 26
 D-32758 Detmold
 Germany

www.weidmueller.com

Accessories

| | | |
|----------------|----------------------------|---|
| Típus | ZQV 2.5N/7 | Változat |
| Rendelési szám | 1527640000 | Keresztösszekötő (kapocs), Dugaszolt, narancssárga, 24 A, Pólusszám: 7, Raszter mm-ben (P): 5.10, Szigetelt: Igen, Szélesség: 33.4 mm |
| GTIN (EAN) | 4050118448412 | |
| Qty. | 20 ST | |
| Típus | ZQV 2.5N/7 BL | Változat |
| Rendelési szám | 1527830000 | Keresztösszekötő (kapocs), Dugaszolt, kék, 24 A, Pólusszám: 7, Raszter mm-ben (P): 5.10, Szigetelt: Igen, Szélesség: 33.4 mm |
| GTIN (EAN) | 4050118448603 | |
| Qty. | 20 ST | |
| Típus | ZQV 2.5N/7 RD | Változat |
| Rendelési szám | 2108810000 | Keresztösszekötő (kapocs), Dugaszolt, piros, 24 A, Pólusszám: 7, Raszter mm-ben (P): 5.10, Szigetelt: Igen, Szélesség: 33.4 mm |
| GTIN (EAN) | 4050118448498 | |
| Qty. | 20 ST | |
| Típus | ZQV 2.5N/8 | Változat |
| Rendelési szám | 1527670000 | Keresztösszekötő (kapocs), Dugaszolt, narancssárga, 24 A, Pólusszám: 8, Raszter mm-ben (P): 5.10, Szigetelt: Igen, Szélesség: 38.5 mm |
| GTIN (EAN) | 4050118448405 | |
| Qty. | 20 ST | |
| Típus | ZQV 2.5N/8 BL | Változat |
| Rendelési szám | 1527840000 | Keresztösszekötő (kapocs), Dugaszolt, kék, 24 A, Pólusszám: 8, Raszter mm-ben (P): 5.10, Szigetelt: Igen, Szélesség: 38.5 mm |
| GTIN (EAN) | 4050118448597 | |
| Qty. | 20 ST | |
| Típus | ZQV 2.5N/8 RD | Változat |
| Rendelési szám | 2108870000 | Keresztösszekötő (kapocs), Dugaszolt, piros, 24 A, Pólusszám: 8, Raszter mm-ben (P): 5.10, Szigetelt: Igen, Szélesség: 38.5 mm |
| GTIN (EAN) | 4050118448481 | |
| Qty. | 20 ST | |
| Típus | ZQV 2.5N/9 | Változat |
| Rendelési szám | 1527680000 | Keresztösszekötő (kapocs), Dugaszolt, narancssárga, 24 A, Pólusszám: 9, Raszter mm-ben (P): 5.10, Szigetelt: Igen, Szélesség: 43.6 mm |
| GTIN (EAN) | 4050118447996 | |
| Qty. | 20 ST | |
| Típus | ZQV 2.5N/9 BL | Változat |
| Rendelési szám | 1527870000 | Keresztösszekötő (kapocs), Dugaszolt, kék, 24 A, Pólusszám: 9, Raszter mm-ben (P): 5.10, Szigetelt: Igen, Szélesség: 43.6 mm |
| GTIN (EAN) | 4050118448580 | |
| Qty. | 20 ST | |
| Típus | ZQV 2.5N/9 RD | Változat |
| Rendelési szám | 2108900000 | Keresztösszekötő (kapocs), Dugaszolt, piros, 24 A, Pólusszám: 9, Raszter mm-ben (P): 5.10, Szigetelt: Igen, Szélesség: 43.6 mm |
| GTIN (EAN) | 4050118448474 | |
| Qty. | 20 ST | |

AAP12 10/4X2.5 LO-LI BL/OR

Weidmüller Interface GmbH & Co. KG
 Klingenbergstraße 26
 D-32758 Detmold
 Germany

www.weidmueller.com

Accessories

Véglapok és elválasztólapok



Az elválasztólapok és a zárólemezek a sorkapocsblokkok alapvető tartozékai. Az elválasztólapok optikai és elektromos leválasztást biztosítanak a különböző potenciálok és funkcionális csoportok között, fokozva a biztonságot és átlátható elrendezést teremtve a kapcsolószekrényben. A zárólemezek oldalt lezárják a sorkapocsblokk sort, védelmet nyújtanak az aktív részekkel való érintkezés ellen, és biztosítják a tiszta, stabil lezárást. Mindkét komponens pontosan illeszkedik az adott Weidmüller sorkapocsblokk gyártási sorozathoz, hozzájárulva a biztonságos, szabványos és professzionális huzalozás.

Általános rendelési adatok

| | | |
|----------------|----------------------------|-------------------|
| Típus | AEP AP12 | Változat |
| Rendelési szám | 1988300000 | A-sorozat, Véglap |
| GTIN (EAN) | 4050118372786 | |
| Qty. | 20 ST | |

Tesztadapter és tesztaljzatok



Az adapterek és teszt dugók a sorkapcsok és a vizsgálóberendezések közötti elektromos csatlakozáshoz használatosak. Így elektromos érintkezés hozható létre vezetékhez állapottan, és a mérések könnyen elvégezhetők.

Általános rendelési adatok

| | | |
|----------------|----------------------------|---|
| Típus | ATPG 1.5 MI-R | Változat |
| Rendelési szám | 1991880000 | Tesztadapter (kapocs), 1.5 mm ² , 250 V, 0.2 A |
| GTIN (EAN) | 4050118376715 | |
| Qty. | 50 ST | |
| Típus | ATPG 1.5-10 L | Változat |
| Rendelési szám | 1991890000 | Tesztadapter (kapocs), 1.5 mm ² , 250 V, 0.2 A |
| GTIN (EAN) | 4050118376647 | |
| Qty. | 50 ST | |
| Típus | ATPG 10 MI-R | Változat |
| Rendelési szám | 1991870000 | Tesztadapter (kapocs), 1.5 mm ² , 250 V, 0.2 A |
| GTIN (EAN) | 4050118376678 | |
| Qty. | 50 ST | |
| Típus | ATPG 2.5 MI-R | Változat |
| Rendelési szám | 1991960000 | Tesztadapter (kapocs), 1.5 mm ² , 250 V, 0.2 A |
| GTIN (EAN) | 4050118376685 | |
| Qty. | 50 ST | |

AAP12 10/4X2.5 LO-LI BL/OR

Weidmüller Interface GmbH & Co. KG

Klingenbergstraße 26

D-32758 Detmold

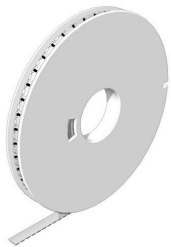
Germany

www.weidmueller.com

Accessories

| | | |
|----------------|----------------------------|---|
| Típus | ATPG 4 MI-R | Változat |
| Rendelési szám | 1991860000 | Tesztadapter (kapocs), 1.5 mm ² , 250 V, 0.2 A |
| GTIN (EAN) | 4050118376661 | |
| Qty. | 50 ST | |
| Típus | ATPG 6 MI-R | Változat |
| Rendelési szám | 1991930000 | Tesztadapter (kapocs), 1.5 mm ² , 250 V, 0.2 A |
| GTIN (EAN) | 4050118376555 | |
| Qty. | 50 ST | |

WS 8/10



WS/ DEK

A MultiMark sorkapocsjelölők kétkomponensű, innovatív összetételű anyagot használnak. A jelölő kemény alapkontúrja biztonságosan a helyére pattan a csatlakozón. Az elasztikus felület egyszerűvé teszi a jelölő felszerelését. Ez a speciális lyuggatott anyag lehetővé teszi a szalagok kinyújtását, így alkalmazkodva a kisebb méretbeli különbségekhez, melyek összeadódhatnak, különösen hosszú sorkapocs-tömböknél. További előny: A felületi anyag kiváló nyomtathatósága garantálja a tartós és kopásálló címkézést. A nyomtató 300 dpi felbontásának köszönhetően a felirat könnyen olvasható.

A MultiMark előnyei:

- Kompatibilis a W, Z, P és SAK sorozatú sorkapcsokkal
- Szilárd megtartás és tartós nyomtatás
- A folytonos szalagokkal időt takaríthat meg a felszerelésnél
- Az innovatív kompozit anyagnak köszönhetően egyszerű felszerelés
- Hely a többsoros nyomtatáshoz

Általános rendelési adatok

| | | |
|----------------|----------------------------|---|
| Típus | WS-A 8/10 MM WS | Változat |
| Rendelési szám | 2619890000 | WS, Sorkapocs jelölő, 8 x 10 mm, Weidmueller, fehér |
| GTIN (EAN) | 4050118626193 | |
| Qty. | 350 ST | |

Lapos csavarhúzó



VDE-szigetelésű csavarhúzó készletek, max. 1000 V AC és 1500 V DC feszültség alatt álló alkatrészekhez, DIN EN 60900. IEC 900. Minden darab „GS Safety” bevizsgálással. A vágókés edzett, magas minőségű króm-vanádium-molibdén acélból készült, kékeszürke bevonattal.

AAP12 10/4X2.5 LO-LI BL/OR

Weidmüller Interface GmbH & Co. KG
Klingenbergstraße 26
D-32758 Detmold
Germany

www.weidmueller.com

Accessories

Általános rendelési adatok

| | | |
|----------------|----------------------------|---|
| Típus | SDIS SLIM 0.6X3.5X100 | Változat |
| Rendelési szám | 2749610000 | Szerelőszerszám, Kés szélessége (B): 3.5 mm, Kés hossza: 100 mm, Kés vastagsága (A): 0.6 mm |
| GTIN (EAN) | 4050118896350 | |
| Qty. | 1 ST | |

Plus



A dekafix (DEK) jelölő univerzálisan használható minden vezetékhez és dugaszolható csatlakozóhoz, valamint elektronikus szerelvényekhez. A rendszer ideális rövid számsorokhoz, és nagy számú készen nyomtatott jelölőt is tartalmaz.

Csíkok egylépéses, gyors felszereléshez. A nyomtatás könnyen olvasható, kontrasztos, és négy szélességben kapható.

- Használatra kész jelölők nagy választéka
- Csíkok gyors felszereléshez
- Csatlakozójelölők, minden Weidmüller-kábelcsatlakozóhoz alkalmazhatók
- Kaphatók üres MultiCard formátumban, vagy standard nyomtatással

Egyedi nyomtatáshoz: Kérjük, küldje el az M-Print PRO vagy M-Print PRO Online (telepítés nélkül) jelölőszoftverünk fájlját a címkézési előírásokkal.

Általános rendelési adatok

| | | |
|----------------|----------------------------|--|
| Típus | DEK 5/5 PLUS MC NE WS | Változat |
| Rendelési szám | 1854490000 | Dekafix, Sorkapocs jelölő, 5 x 5 mm, Raszter mm-ben (P): 5.00 Weidmueller, fehér |
| GTIN (EAN) | 4032248393596 | |
| Qty. | 1000 ST | |
| Típus | DEK 5/8 PLUS MC NE WS | Változat |
| Rendelési szám | 1046350000 | Dekafix, Sorkapocs jelölő, 5 x 8 mm, Raszter mm-ben (P): 8.00 Weidmueller, fehér |
| GTIN (EAN) | 4032248782055 | |
| Qty. | 800 ST | |

AAP12 10/4X2.5 LO-LI BL/OR

Weidmüller Interface GmbH & Co. KG

Klingenbergstraße 26

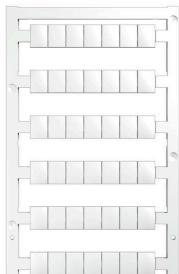
D-32758 Detmold

Germany

www.weidmueller.com

Accessories

Üres



A WS jelölők tökéletesen illeszkednek a W sorozatú csatlakozókhoz. Rendszerkompatibilitásuknak köszönhetően a WS címkek az I-sorozattal és a Z-sorozattal is használhatók. A nagy jelölőfelületek nem csak hosszú karakterláncokat engednek meg, hanem többsoros szöveget is.

A WS jelölők ideálisan használhatók hosszú, egyedi karakterláncokhoz. A már bevált MultiCard formátumnak köszönhetően lehetséges a nyomtatás a PrintJet CONNECT nyomtatóval vagy Plotterrel.

- Sávokba, vagy egyedileg rögzíthető
- A gyakorlatban már bizonyított MultiCard formátumú jelölők

Egyedi nyomtatáshoz: Kérjük, küldje el az M-Print PRO vagy M-Print PRO Online (telepítés nélkül) jelölőszoftverünk fájlját a címkézési előírásokkal.

Általános rendelési adatok

| | | |
|----------------|----------------------------|---|
| Típus | WS 10/8 PLUS MC NE WS | Változat |
| Rendelési szám | 1905950000 | WS, Sorkapocs jelölő, 10 x 8 mm, Raszter mm-ben (P): 8.00 |
| GTIN (EAN) | 4032248528103 | Weidmueller, fehér |
| Qty. | 420 ST | |

Tesztadapter és tesztaljzatok



Az adapterek és teszt dugók a sorkapcsok és a vizsgálóberendezések közötti elektromos csatlakozáshoz használhatósak. Így elektromos érintkezés hozható létre vezetékhez kötött állapotban, és a mérések könnyen elvégezhetők.

Általános rendelési adatok

| | | |
|----------------|----------------------------|--|
| Típus | FZS 2/4 RT/80 SAKT4 | Változat |
| Rendelési szám | 1276300000 | Dugasz (kapocs), Dugaszolható csatlakozás, 2 mm ² , Csatlakozások száma: 2, Pólusszám: 1, Szélesség: 9 mm |
| GTIN (EAN) | 4008190026080 | |
| Qty. | 20 ST | |