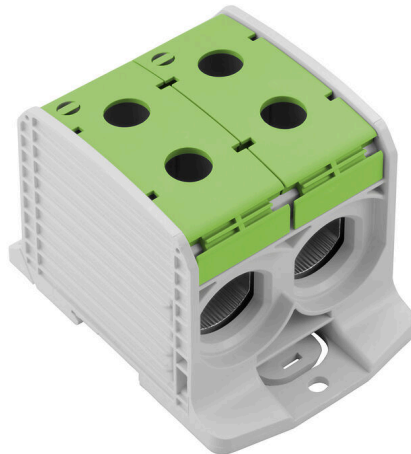


WPD 233 2X300/2X300 GN

Weidmüller Interface GmbH & Co. KG
Klingenbergstraße 26
D-32758 Detmold
Germany

www.weidmueller.com

Product image



A Klippon® Connect elektromos WPD elosztótömbök a kapcsok szűk helyeken is megkönnyítik az alumínium- és rézvezetők biztonságos beszerelését. Opcionálisan energiaforrás és felügyeleti csatlakozás is használható. A vásárlók a vezető anyagától függetlenül használhatják az elektromos WPD elosztótömböket. Közvetlenül is csatlakoztathatók, de TS35 DIN-sínre is felszerelhetők.

Általános rendelési adatok

| | |
|----------------|---|
| Változat | Potenciáelosztó kapocs, Csavaros csatlakozás, zöld, 300 mm ² , 520 A, 1000 V, Csatlakozások száma: 4, Szintek száma: 1 |
| Rendelési szám | 2502920000 |
| Típus | WPD 233 2X300/2X300 GN |
| GTIN (EAN) | 4050118516746 |
| Qty. | 1 Darab |

WPD 233 2X300/2X300 GN

Weidmüller Interface GmbH & Co. KG
Klingenbergstraße 26
D-32758 Detmold
Germany

www.weidmueller.com

Műszaki adatok

Tanúsítványok

Jóváhagyások



| | |
|---------------------------|-----------------------------|
| ROHS | Megfelel |
| UL File Number Search | UL weboldal |
| Tanúsítvány száma (cURus) | E60693 |

Méreték és tömegek

| | | | |
|-------------|---------|------------------|-------------|
| Mélység | 83.5 mm | Mélység (coll) | 3.2874 inch |
| Magasság | 118 mm | Magasság (coll) | 4.6457 inch |
| Szélesség | 82.6 mm | Szélesség (coll) | 3.252 inch |
| Nettó tömeg | 628 g | | |

Hőmérsékletek

| | | | |
|-------------------------------------|----------------|-------------------------------------|---------------|
| Tárolási hőmérséklet | -25 °C...55 °C | Ambient temperature | -5 °C...40 °C |
| Folyamatos üzemi hőmérséklet., min. | -50 °C | Folyamatos üzemi hőmérséklet., max. | 120 °C |

Termékek környezetvédelmi megfelelése

| | |
|--------------------------|-------------------------------|
| RoHS megfelelési állapot | Megfelel, kivétel nélkül |
| REACH SVHC | Nincs 0,1 tömeg% feletti SVHC |

PT OKIECEx/ATEX névleges adat

| | | | |
|------------------------------------|---------------------|---------------------------|-------------------|
| Tanúsítvány száma (ATEX) | CNEX18ATEX0016U | Tanúsítvány száma (IECEx) | IECExCNEX18.0010U |
| Max. feszültség (ATEX) | 1100 V | Áram (ATEX) | 520 A |
| Vezetékkeresztmetszet, max. (ATEX) | 300 mm ² | Max. feszültség (IECEx) | 1100 V |
| Áram (IECEx) | 520 A | | |

Anyag adatok

| | | | |
|--------------------------|-------|------|------|
| Alapanyag | Wemid | Szín | zöld |
| UL 94 éghetőségi osztály | V-0 | | |

Rendszer specifikációk

| | | | |
|------------------------------------|----------------------|-----------------------------|-------|
| Változat | Csavaros csatlakozás | Véglap szükséges | Nem |
| Potenciálok száma | 1 | Szintek száma | 1 |
| Rögzítési pontok száma szintenként | 4 | Keresztkötött szintek belül | Nem |
| PE-csatlakozás | Nem | Tartósín | TS 35 |
| PE működés | Nem | | |

Kiegészítő műszaki adatok

| | | | |
|---------------------|---------------------------|---|------|
| Telepítési útmutató | Tartósínek / szerelőlapok | Robbanásbiztonság szempontjából bevizsgált változat | Igen |
| Felszerelés típusa | Felpattintható | | |

WPD 233 2X300/2X300 GN

Weidmüller Interface GmbH & Co. KG

Klingenbergstraße 26

D-32758 Detmold

Germany

www.weidmueller.com

Műszaki adatok

Névleges adatok

| | | | |
|-------------------------|-----------------------------|--|---------|
| Névleges keresztmetszet | 300 mm ² | Névleges feszültség | 1000 V |
| Névleges AC feszültség | 1000 V | Névleges DC feszültség | 1000 V |
| Névleges áram | 520 A | Áram maximum vezetékknál | 520 A |
| Szabványok | IEC 60947-7-1, UL 1059, CSA | Fajlagos ellenállás az IEC 60947-7-x szerint | 0.06 mΩ |
| Névleges lökőfeszültség | 8 kV | Teljesítményvesztés az IEC 60947-7-x szerint | 16.64 W |
| Túlfeszültség kategória | III | Szennyezés súlyossága | 3 |

Rögzíthető vezetékek (kiegészítő csatlakozás)

| | |
|--|----------------------|
| Csatlakozás típusa, kiegészítő csatlakozás | Csavaros csatlakozás |
|--|----------------------|

Rögzíthető vezetékek (névleges csatlakozás)

| | | | |
|--|----------------------|---|----------------------|
| Vezeték csatlakozási keresztmetszet AWG, max. | kcmil 500 | Csatlakozási irány | oldalt |
| Csatlakozás típusa 2 | Csavaros csatlakozás | Csatlakozás típusa | Csavaros csatlakozás |
| Csatlakozások száma | 4 | Rögzítési tartomány, névleges csatlakozás, max. | 300 mm ² |
| Rögzítési tartomány, névleges csatlakozás, min. | 35 mm ² | Vezeték csatlakozási keresztmetszet AWG, min. | AWG 16 |
| Keresztmetszet csatlakoztatott vezetékhez, finomsodratú, érvéghüvelyekkel és műanyag gallérokkal DIN 46228/4, névleges csatlakozás, min. | 35 mm ² | Vezeték csatlakozási keresztmetszet, finomsodratú, érvéghüvelyekkel DIN 46228/1, névleges csatlakozás, max. | 240 mm ² |
| Vezeték csatlakozási keresztmetszet, finomsodratú, érvéghüvelyekkel DIN 46228/1, névleges csatlakozás, min. | 35 mm ² | Vezeték csatlakozási keresztmetszet, finomsodratú, max. | 300 mm ² |
| Vezeték csatlakozási keresztmetszet, finomsodratú, min. | 35 mm ² | Vezeték csatlakozási keresztmetszet, többeres, névleges csatlakozás, max. | 300 mm ² |
| Vezeték csatlakozási keresztmetszet, többeres, névleges csatlakozás, min. | 35 mm ² | Vezetékcsatlakozás keresztmetszete, tömör ér, max. névleges csatlakozás | 300 mm ² |
| Vezetékcsatlakozás keresztmetszete, tömör ér, min. névleges csatlakozás | 35 mm ² | | |

UL névleges adatok

| | |
|---------------------------|--------|
| Tanúsítvány száma (cURus) | E60693 |
|---------------------------|--------|

Általános

| | | | |
|---------------------|-----------------------------|---|-----------|
| Pólusszám | 1 | Vezeték csatlakozási keresztmetszet AWG, max. | kcmil 500 |
| Telepítési útmutató | Tartósínek / szerelőlapok | Vezeték csatlakozási keresztmetszet AWG, min. | AWG 16 |
| Szabványok | IEC 60947-7-1, UL 1059, CSA | Tartósín | TS 35 |

Fontos megjegyzés

| | |
|------------------|--|
| Termékinformáció | You will find additional information in the downloadsection of the onlinecatalogue |
|------------------|--|

Műszaki adatok**Besorolások**

| | | | |
|-------------|-------------|-------------|-------------|
| ETIM 8.0 | EC000897 | ETIM 9.0 | EC000897 |
| ETIM 10.0 | EC000897 | ECLASS 14.0 | 27-25-01-19 |
| ECLASS 15.0 | 27-25-01-19 | | |

WPD 233 2X300/2X300 GN

Weidmüller Interface GmbH & Co. KG
Klingenbergstraße 26
D-32758 Detmold
Germany

www.weidmueller.com

Tartozékok

Fedél



Érintésvédelmi rendszereink gondoskodnak a nagyobb biztonságról a szekrényben. Ezek nyújtanak védelmet az áramütéstől az áram alatt lévő részek véletlen megérintésekor működés közben vagy meghibásodás esetén.

Általános rendelési adatok

| | | |
|----------------|----------------------------|-----------------------------|
| Típus | WPDPC X33 GY | Változat |
| Rendelési szám | 2503390000 | Takarófedél (kapocs), Wemid |
| GTIN (EAN) | 4050118533354 | |
| Qty. | 8 ST | |

Üres



A dekafix (DEK) jelölő univerzálisan használható minden vezetékhez és dugaszolható csatlakozóhoz, valamint elektronikus szerelvényekhez. A rendszer ideális rövid számsorokhoz, és nagy számú készen nyomtatott jelölőt is tartalmaz.

Csíkok egylépéses, gyors felszereléshez. A nyomtatás könnyen olvasható, kontrasztos, és négy szélességben kapható.

- Használatra kész jelölők nagy választéka
- Csíkok gyors felszereléshez
- Csatlakozójelölők, minden Weidmüller-kábelcsatlakozóhoz alkalmazhatók
- Kaphatók üres MultiCard formátumban, vagy standard nyomtatással

Egyedi nyomtatáshoz: Kérjük, küldje el az M-Print PRO vagy M-Print PRO Online (telepítés nélkül) jelölőszoftverünk fájlját a címkézési előírásokkal.

Általános rendelési adatok

| | | |
|----------------|----------------------------|---|
| Típus | DEK 5/5 MC NE WS | Változat |
| Rendelési szám | 1609801044 | Dekafix, Sorkapocs jelölő, 5 x 5 mm, Raszter mm-ben (P): 5.00 Weidmueller, fehér |
| GTIN (EAN) | 4008190397111 | |
| Qty. | 1000 ST | |

Tartozékok

Dugókulcs készletek

Imbuszkulcs edzett króm-vanádium-acélból, gyártás a DIN ISO 2936 L (DIN 911) szerint, a felület jó minőségű nemesített kivitelű.



Általános rendelési adatok

| | | |
|----------------|----------------------------|-----------------|
| Típus | SK WSD-S 1,5-10,0 | Változat |
| Rendelési szám | 9008850000 | Mounting tool |
| GTIN (EAN) | 4032248266609 | |
| Qty. | 1 ST | |
| Típus | SKS 2,0-8,0 MR | Változat |
| Rendelési szám | 9008870000 | socket wrenches |
| GTIN (EAN) | 4032248266623 | |
| Qty. | 1 ST | |

Jelölőtartó



A jelölőtartó lehetőséget kínál további, 5 vagy 5,1 mm beosztású standard jelölők beszerelésére. A sarkított tartók opcionálisan összekapcsolhatók, és a Klippon® Connect moduláris sorkapcsok valamennyi standard jelölőcsatornájába beszerelhetők. A szerelési jelölők típusa a rendeltetési jelöléshordozó adott tartozékai alatt található meg.

Általános rendelési adatok

| | | |
|----------------|----------------------------|-------------------------|
| Típus | BZT 1 WS 10/5 | Változat |
| Rendelési szám | 1805490000 | Tartozékok, Jelölőtartó |
| GTIN (EAN) | 4032248270231 | |
| Qty. | 100 ST | |
| Típus | BZT 1 ZA WS 10/5 | Változat |
| Rendelési szám | 1805520000 | Tartozékok, Jelölőtartó |
| GTIN (EAN) | 4032248270248 | |
| Qty. | 100 ST | |