

## HV4000/3-M12 F

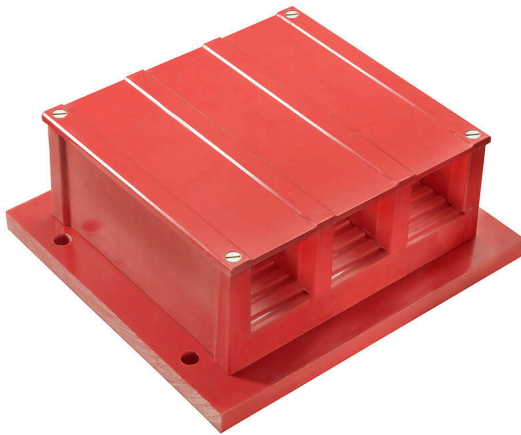
**Weidmüller Interface GmbH & Co. KG**

Klingenbergstraße 26

D-32758 Detmold

Germany

[www.weidmueller.com](http://www.weidmueller.com)



The efficient and reliable distribution of electrical power in a challenging environment requires interface solutions that are optimally designed for the special characteristics of a particular application. Perfect interplay is what you get with our high-current terminal solutions combined with Klippon® Protect enclosures in a weather-proof design. Our HV 2700 und HV 4000 high-voltage terminals provide you with a modular and scalable system which, thanks to the ring cable lug connection system, is a globally recognised and proven railway technology and easy to install anywhere in the world. The products are tested and comply with the requirements of the technical standards EN 50155, EN 50124-1, EN 45545 and IEC 61373. Our products are subject to ongoing product monitoring and development.

We have put together a small selection for you, but we are happy to configure a bespoke solution. Customised installation

The challenges for the future are reducing costs and increasing efficiency. This requires intelligent, individual solutions which are tailored to your requirements. In our application spectrum

we offer you a highly qualified customer-specific manufacturing service.

Whether you need modified products, pre-assembled terminal rails or complete small cabinets: we produce the solutions developed for your application quickly and flexibly.

### Általános rendelési adatok

Változat	Csavaros kapcsok, Átvezető sorkapocs, Csavaros csatlakozás
Rendelési szám	<a href="#">2496050000</a>
Típus	HV4000/3-M12 F
GTIN (EAN)	4050118538373
Qty.	1 Darab

## Műszaki adatok

## Tanúsítványok

ROHS	Megfelel
------	----------

## Méretek és tömegek

Mélység	220 mm	Mélység (coll)	8.6614 inch
Magasság	96 mm	Magasság (coll)	3.7795 inch
Szélesség	240 mm	Szélesség (coll)	9.4488 inch
Átmérő	12 mm	Rögzítési méret - magasság	130 mm
Rögzítési méret - szélesség	240 mm	Nettó tömeg	4900 g

## Hőmérsékletek

Folyamatos üzemi hőmérséklet., min.	-50 °C	Folyamatos üzemi hőmérséklet., max.	140 °C
-------------------------------------	--------	-------------------------------------	--------

## Termékek környezetvédelmi megfelelése

RoHS megfelelési állapot	Megfelel, kivétel nélkül
REACH SVHC	Nincs 0,1 tömeg% feletti SVHC

## Anyag adatok

Alapanyag	üvegszál erősítésű poliészter	Szín	piros
UL 94 éghetőségi osztály	V-0		

## Rendszer specifikációk

Véglap szükséges	Nem	Potenciálok száma	3
Szintek száma	1	Rögzítési pontok száma szintenként	3
Potenciálok száma szintenként	1	Keresztkötött szintek belül	Nem
Tartósín	Rögzítőlemez		

## Kiegészítő műszaki adatok

Robbanásbiztonság szempontjából bevizsgált változat	Nem	Felszerelés típusa	Rögzítőlemez
---	-----	--------------------	--------------

## Méretek

Átmérő	12 mm
--------	-------

## Névleges adatok

Névleges keresztmetszet	240 mm <sup>2</sup>	Névleges feszültség	4000 V
Névleges DC feszültség	4000 V	Feszültség epoxigyanta elválasztó lemezzel	4000 V
Névleges áram	600 A	Áram maximum vezetékknál	600 A
Szabványok	EN 45545-2:2020, NFPA 130 ASTM E 162/ 662, BSS 7239/ 7242	Névleges lökőfeszültség	30 kV
Lökőfeszültség epoxigyanta elválasztó lemezzel	30 kV	Szennyezés súlyossága	3

## Műszaki adatok

## Rögzíthető vezetékek (névleges csatlakozás)

Kábelsaru, DIN 46234	10...240 mm <sup>2</sup>	Vezeték csatlakozási keresztmetszet AWG, max.	AWG 16
Csatlakozási irány	felső	Meghúzási nyomaték, max.	65 Nm
Meghúzási nyomaték, min.	63 Nm	Csatlakozás típusa	Csavaros csatlakozás
Csatlakozások száma	6	Rögzítési tartomány, névleges csatlakozás, max.	240 mm <sup>2</sup>
Rögzítési tartomány, névleges csatlakozás, min.	10 mm <sup>2</sup>	Rögzítési tartomány, csavaros csatlakozás, max.	240.00 mm <sup>2</sup>
Rögzítési tartomány, csavaros csatlakozás, min.	10 mm <sup>2</sup>	Biztosítócsavar	M 12
Vezeték csatlakozási keresztmetszet AWG, min.	AWG 6	Vezeték csatlakozási keresztmetszet, finomsodratú, max.	240 mm <sup>2</sup>
Vezeték csatlakozási keresztmetszet, finomsodratú, min.	10 mm <sup>2</sup>	Csap mérete csúszósarus csatlakozáshoz	M 12
Vezetékcsatlakozás keresztmetszete, tömör ér, max. névleges csatlakozás	240 mm <sup>2</sup>	Finomsodratú, max. (névleges csatlakozás)	240 mm <sup>2</sup>
Finomsodratú, min. (névleges csatlakozás)	10 mm <sup>2</sup>	2 db kábelsaru DIN 46 235	25 – 240 mm <sup>2</sup>
2 db kábelsaru, DIN 46 234	25 – 240 mm <sup>2</sup>		

## Általános

Pólusszám	2	Vezeték csatlakozási keresztmetszet AWG, max.	AWG 16
Üzemi hőmérsékleti tartomány, max.	140 °C	Üzemi hőmérsékleti tartomány, min.	-50 °C
Vezeték csatlakozási keresztmetszet AWG, min.	AWG 6	Szabványok	EN 45545-2:2020, NFPA 130 ASTM E 162/ 662, BSS 7239/ 7242
Tartósín	Rögzítőlemez		

## Besorolások

ETIM 8.0	EC000897	ETIM 9.0	EC000897
ETIM 10.0	EC000897	ECLASS 14.0	27-25-01-01
ECLASS 15.0	27-25-01-01		