

**HDC C MHX SM10.0AG**

**Weidmüller Interface GmbH & Co. KG**  
Klingenbergstraße 26  
D-32758 Detmold  
Germany

www.weidmueller.com



A krimp (sajtol) csatlakozások olyan elektronikai és mechanikai kötést biztosítanak a vezeték és az érintkező között, ami egyszerre biztonságos és megbízható. Az optimális krimpcsatlakozás gázzáró és korrózióálló.

**Általános rendelési adatok**

Változat	Ipari nehézcsatlakozók, Krimpelhető érintkező, MHX, Dugó, Vezeték-keresztmetszet, max.: 8, fordított, Rézötvezet
Rendelési szám	<a href="#">2494550000</a>
Típus	HDC C MHX SM10.0AG
GTIN (EAN)	4050118504521
Qty.	25 Darab

## HDC C MHX SM10.0AG

Weidmüller Interface GmbH & Co. KG  
Klingenbergstraße 26  
D-32758 Detmold  
Germany

www.weidmueller.com

## Műszaki adatok

## Tanúsítványok

Jóváhagyások



ROHS Megfelel

## Méretetek és tömegek

Nettó tömeg 3.19 g

## Termékek környezetvédelmi megfelelése

RoHS megfelelési állapot	Megfelel, kivétellel
RoHS alóli kivétel (ha van/ismert ilyen)	6c
REACH SVHC	Lead 7439-92-1
SCIP	6eabd5ae-2d6b-409e-8bdf-87c27ee10e40

## Általános adatok

Érintkező átmérő, dugó Ø	4 mm	Vezeték-keresztmetszet, max. AWG	AWG 8
Csupaszolási hossz, névleges csatlakozás	15 mm	Csatlakozás típusa	Krimpelhető csatlakozás
Verzió betét	MHX	Térfogati ellenállás	≤1 mΩ
Vezeték-keresztmetszet, max.	8 mm <sup>2</sup>	Vezeték-keresztmetszet, min.	10 mm <sup>2</sup>
Felületi minőség	ezüst	Dugaszolási ciklusok	≥ 500
Típus	Dugó	Alapanyag	Rézötívözet
Gyártás módszerek	fordított	Csatlakoztatott vezeték keresztmetszete	10 - 8 mm <sup>2</sup>
Érintkező anyaga	Rézötívözet		

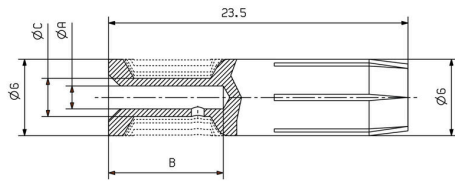
## Fontos megjegyzés

Termékinformáció csak 1231 vagy 1028 típusú flexibilis többeres vezeték

## Besorolások

ETIM 8.0	EC000796	ETIM 9.0	EC000796
ETIM 10.0	EC000796	ECLASS 14.0	27-44-02-04
ECLASS 15.0	27-44-02-04		

**Rajzok**



## HDC C MHX SM10.0AG

Weidmüller Interface GmbH & Co. KG  
Klingenbergstraße 26  
D-32758 Detmold  
Germany

www.weidmueller.com

## Tartozékok

## Crimping tools



Krimpelő szerszámok kapcsolt érintkezőkhöz

- Kilincsmű a pontos krimpeléshez
- Kioldási lehetőség helytelen működés esetén
- Ütközővel az érintkezők pontos pozicionálásához.

## Általános rendelési adatok

Típus	CTIN CM 3.6	Változat
Rendelési szám	<a href="#">9205440000</a>	Krimpelő szerszám érintkezőkhöz, 1,5mm <sup>2</sup> , 10mm <sup>2</sup> , 4 fogas krimpelés
GTIN (EAN)	4032248734146	
Qty.	1 ST	