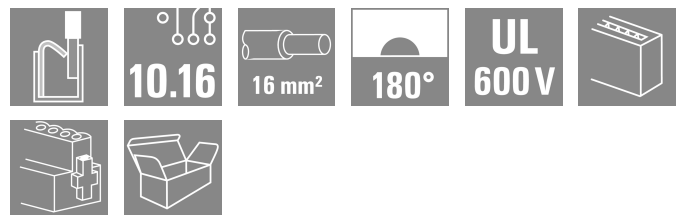


BUF 10.16IT/05/180SF AG BK BX

Weidmüller Interface GmbH & Co. KG
Klingenbergstraße 26
D-32758 Detmold
Germany

www.weidmueller.com

Product image



Device connectivity | OMNIMATE® Power BUF 10.16
PUSH IN PCB connector, 16mm², with wire-ready
function

- PUSH IN technology with settable wire-ready contact point simplifies the connection of stranded wires without wire-end ferrules and wires with particularly rigid insulation
- Direct and tool-free connection of solid wires and wires with crimped wire-end ferrules for fast and safe wiring
- Single-hand operation of the plug-in connector and automatic connection thanks to the middle flange with snap-on mechanism and optionally with additional screw fastening

Általános rendelési adatok

Változat	NYÁK dugaszoló csatlakozó, hüvelyes csatlakozó, 10.16 mm, Pólusszám: 5, 180°, PUSH IN aktuátorral, Rögzítési tartomány, névleges csatlakozás, max.: 16 mm ² , Doboz
Rendelési szám	2493370000
Típus	BUF 10.16IT/05/180SF AG BK BX
GTIN (EAN)	4050118503159
Qty.	16 Darab
Termékadatok	IEC: 1000 V / 76 A / 2.5 - 16 mm ² UL: 600 V / 51 A / AWG 12 - AWG 6
Csomagolás	Doboz

BUF 10.16IT/05/180SF AG BK BX

Weidmüller Interface GmbH & Co. KG
Klingenbergstraße 26
D-32758 Detmold
Germany

www.weidmueller.com

Műszaki adatok

Tanúsítványok

Jóváhagyások



ROHS	Megfelel
UL File Number Search	UL weboldal
Tanúsítvány száma (cURus)	E60693

Méreték és tömegek

Mélység	39.5 mm	Mélység (coll)	1.5551 inch
Magasság	28.9 mm	Magasság (coll)	1.1378 inch
Szélesség	71.12 mm	Szélesség (coll)	2.8 inch
Nettó tömeg	17.5 g		

Termékek környezetvédelmi megfelelése

RoHS megfelelési állapot	Megfelel, kivétel nélkül
REACH SVHC	Nincs 0,1 tömeg% feletti SVHC

System Parameters

Termékcsalád	OMNIMATE Power - sorozat BU/SU 10.16	Csatlakozás típusa	Terepi csatlakozás
Vezetékcsatlakozás-technika	PUSH IN aktuátorral	Raszter mm-ben (P)	10.16 mm
Raszter inch-ben (P)	0.400 "	Vezeték kimeneti irány	180°
Pólusszám	5	L1, mm	40.64 mm
L1, inch	1.600 "	Sorok száma	1
Érintkezősorok száma	1	Névleges keresztmetszet	16 mm ²
Érintésvédelem a DIN VDE 57 106 szerint	Ujjak számára biztonságos	Érintésvédelem a DIN VDE 0470 szerint	IP 20
Védelmi osztály	IP20	Kódolható	Igen
Csupaszolási hossz	18 mm	Meghúzási nyomaték csavaros peremhez, min.	0.3 Nm
Meghúzási nyomaték csavaros peremhez, max.	0.4 Nm	Csavarhúzó éle	0,8 x 4,0
Csavarhúzó éle, standard	DIN 5264	Dugasolási ciklusok	25
Dugasolási erő/pólus, max.	15 N	Húzóerő / pólus, max.	15 N

Anyagjellemzők

Szigetelőanyag	PA GF	Szín	fekete
A működési elemek színe	piros, szürke	Színskála (hasonló)	RAL 9011
Szigetelőanyag csoport	II	Készítőképzési összehasonlítási szám (CTI)	≥ 400
Szigetelési ellenállás	≥ 10 ⁸ Ω	Moisture Level (MSL)	
UL 94 éghetőségi osztály	V-0	Érintkező anyaga	Cu-ötvözet
Érintkező felület	ezüstözött	Dugasolható csatlakozás rétegszerkezete	≥ 3 μm Ag
Tárolási hőmérséklet, min.	-40 °C	Tárolási hőmérséklet, max.	70 °C
Üzemi hőmérséklet, min.	-50 °C	Üzemi hőmérséklet, max.	120 °C

BUF 10.16IT/05/180SF AG BK BX

Weidmüller Interface GmbH & Co. KG
 Klingenbergstraße 26
 D-32758 Detmold
 Germany

www.weidmueller.com

Műszaki adatok

Névleges adatok IEC szerint

Névleges áram, min. pólusszám (Tu=20 °C)	76 A	Névleges áram, maximális pólusszám (Tu=20 °C)	71 A
Névleges áram, min. pólusszám (Tu=40°C)	70 A	Névleges áram, maximális pólusszám (Tu=40°C)	62 A
Névleges feszültség a II/2 túlfeszültség osztályhoz / szennyezés mértékéhez	1000 V	Névleges feszültség a III/2 túlfeszültség osztályhoz / szennyezés mértékéhez	1000 V
Névleges feszültség a III/3 túlfeszültség osztályhoz / szennyezés mértékéhez	1000 V	Névleges lökőfeszültség a II/2 túlfeszültség osztályhoz / szennyezés mértékéhez	8 kV
Névleges lökőfeszültség a III/2 túlfeszültség osztályhoz / szennyezés mértékéhez	8 kV	Névleges lökőfeszültség a III/3 túlfeszültség osztályhoz / szennyezés mértékéhez	8 kV
Rövid idejű határáram ellenállás	3 x 1, 800 A-rel		

Csomagolás

Csomagolás	Doboz	VPE hosszúság	359.00 mm
VPE szélesség	189.00 mm	VPE magasság	75.00 mm

Csatlakoztatható vezetékek

Rögzítési tartomány, névleges csatlakozás, min.	2.5 mm ²																																								
Rögzítési tartomány, névleges csatlakozás, max.	16 mm ²																																								
Vezeték csatlakozási keresztmetszet AWG, min.	AWG 12																																								
Vezeték csatlakozási keresztmetszet AWG, max.	AWG 4																																								
Tömör, min. H05(07) V-U	2.5 mm ²																																								
Tömör, max. H05(07) V-U	10 mm ²																																								
Többeres, min. H07V-R	10 mm ²																																								
Többeres, max. H07V-R	16 mm ²																																								
Flexibilis, min. H05(07) V-K	2.5 mm ²																																								
Flexibilis, max. H05(07) V-K	16 mm ²																																								
műanyag galléros érvéghüvellyel, DIN 46228 pt 4, min.	2.5 mm ²																																								
műanyag galléros érvéghüvellyel, DIN 46228 pt 4, max.	16 mm ²																																								
érvéghüvellyel, DIN 46228 1. pont, min.	2.5 mm ²																																								
érvéghüvellyel, DIN 46228 pt 1, max.	16 mm ²																																								
Rögzíthető vezeték	<table border="1"> <tr> <td>Vezetékcsatlakozás keresztmetszete</td> <td>Típus</td> <td>finom huzalozás</td> </tr> <tr> <td rowspan="5">érvéghüvely</td> <td>névleges</td> <td>2.5 mm²</td> </tr> <tr> <td>Csupaszolási hossz</td> <td>névleges 20 mm</td> </tr> <tr> <td>Ajánlott érvéghüvely</td> <td>H2.5/25D BL</td> </tr> <tr> <td>Csupaszolási hossz</td> <td>névleges 18 mm</td> </tr> <tr> <td>Ajánlott érvéghüvely</td> <td>H2.5/18</td> </tr> <tr> <td>Vezetékcsatlakozás keresztmetszete</td> <td>Típus</td> <td>finom huzalozás</td> </tr> <tr> <td rowspan="5">érvéghüvely</td> <td>névleges</td> <td>4 mm²</td> </tr> <tr> <td>Csupaszolási hossz</td> <td>névleges 20 mm</td> </tr> <tr> <td>Ajánlott érvéghüvely</td> <td>H4.0/26D GR</td> </tr> <tr> <td>Csupaszolási hossz</td> <td>névleges 18 mm</td> </tr> <tr> <td>Ajánlott érvéghüvely</td> <td>H4.0/18</td> </tr> <tr> <td>Vezetékcsatlakozás keresztmetszete</td> <td>Típus</td> <td>finom huzalozás</td> </tr> <tr> <td rowspan="5">érvéghüvely</td> <td>névleges</td> <td>6 mm²</td> </tr> <tr> <td>Csupaszolási hossz</td> <td>névleges 20 mm</td> </tr> <tr> <td>Ajánlott érvéghüvely</td> <td>H6.0/26 SW</td> </tr> <tr> <td>Csupaszolási hossz</td> <td>névleges 18 mm</td> </tr> </table>	Vezetékcsatlakozás keresztmetszete	Típus	finom huzalozás	érvéghüvely	névleges	2.5 mm ²	Csupaszolási hossz	névleges 20 mm	Ajánlott érvéghüvely	H2.5/25D BL	Csupaszolási hossz	névleges 18 mm	Ajánlott érvéghüvely	H2.5/18	Vezetékcsatlakozás keresztmetszete	Típus	finom huzalozás	érvéghüvely	névleges	4 mm ²	Csupaszolási hossz	névleges 20 mm	Ajánlott érvéghüvely	H4.0/26D GR	Csupaszolási hossz	névleges 18 mm	Ajánlott érvéghüvely	H4.0/18	Vezetékcsatlakozás keresztmetszete	Típus	finom huzalozás	érvéghüvely	névleges	6 mm ²	Csupaszolási hossz	névleges 20 mm	Ajánlott érvéghüvely	H6.0/26 SW	Csupaszolási hossz	névleges 18 mm
Vezetékcsatlakozás keresztmetszete	Típus	finom huzalozás																																							
érvéghüvely	névleges	2.5 mm ²																																							
	Csupaszolási hossz	névleges 20 mm																																							
	Ajánlott érvéghüvely	H2.5/25D BL																																							
	Csupaszolási hossz	névleges 18 mm																																							
	Ajánlott érvéghüvely	H2.5/18																																							
Vezetékcsatlakozás keresztmetszete	Típus	finom huzalozás																																							
érvéghüvely	névleges	4 mm ²																																							
	Csupaszolási hossz	névleges 20 mm																																							
	Ajánlott érvéghüvely	H4.0/26D GR																																							
	Csupaszolási hossz	névleges 18 mm																																							
	Ajánlott érvéghüvely	H4.0/18																																							
Vezetékcsatlakozás keresztmetszete	Típus	finom huzalozás																																							
érvéghüvely	névleges	6 mm ²																																							
	Csupaszolási hossz	névleges 20 mm																																							
	Ajánlott érvéghüvely	H6.0/26 SW																																							
	Csupaszolási hossz	névleges 18 mm																																							

BUF 10.16IT/05/180SF AG BK BX

Weidmüller Interface GmbH & Co. KG

Klingenbergstraße 26

D-32758 Detmold

Germany

www.weidmueller.com

Műszaki adatok

	Ajánlott érvéghüvely	H6,0/18
Vezetékcsatlakozás keresztmetszete	Típus	finom huzalozás
	névleges	10 mm ²
érvéghüvely	Csupaszolási hossz	névleges 21 mm
	Ajánlott érvéghüvely	H10,0/28 EB
	Csupaszolási hossz	névleges 18 mm
	Ajánlott érvéghüvely	H10,0/18
Vezetékcsatlakozás keresztmetszete	Típus	finom huzalozás
	névleges	16 mm ²
érvéghüvely	Csupaszolási hossz	névleges 21 mm
	Ajánlott érvéghüvely	H16,0/28 GN
	Csupaszolási hossz	névleges 18 mm
	Ajánlott érvéghüvely	H16,0/18

Hivatkozási szöveg Az érvéghüvelyek hosszát a terméknek és a névleges feszültségnek megfelelően kell megválasztani.

UL 1059 névleges adatok

Intézet (cURus)	CURUS	Tanúsítvány száma (cURus)	E60693
Névleges feszültség (B felhasználási csoport / UL 1059)	600 V	Névleges feszültség (C felhasználási csoport / UL 1059)	600 V
Névleges áram (B felhasználási csoport/ UL 1059)	51 A	Névleges áram (C felhasználási csoport/ UL 1059)	51 A
Vezeték keresztmetszet, AWG, min.	AWG 12	Vezeték keresztmetszet, AWG, max.	AWG 6
Hivatkozás a tanúsítási értékekre	A megadott adatok maximális értékek - lásd a tanúsítványt.		

Típusvizsgálatok

Teszt: Jelölések tartóssága	Standard	IEC 60068-2-70 / 12.95	
	Teszt	eredetjelölés, típusazonosítás, raszter, tartósság, csupaszolási hossz	
	Kiértékelés	elérhető	
Teszt: Rögzíthető keresztmetszet	Standard	IEC 60999-1:1999-11 szabvány, 9.1 szakasz, IEC 60947-1:2011-03 szabvány, 8.2.4.5.1 szakasz	
	Vezeték típusa	Vezető típusa és keresztmetszete	sodrott 2,5 mm ²
		Vezető típusa és keresztmetszete	tömör, 2,5 mm ²
		Vezető típusa és keresztmetszete	sodrott 16 mm ²
		Vezető típusa és keresztmetszete	tömör, 10 mm ²
		Vezető típusa és keresztmetszete	AWG 12/1
		Vezető típusa és keresztmetszete	AWG 12/19
		Vezető típusa és keresztmetszete	AWG 4/1
		Vezető típusa és keresztmetszete	AWG 4/19
Kiértékelés	átadva		
Vezetékek sérülésének és véletlen meglazulásának vizsgálata	Standard	IEC 60999-1:1999-11 szabvány, 9.4 ill. 8.10 szakasz	
	Követelmény	0,7 kg	
	Vezeték típusa	Vezető típusa és keresztmetszete	H07V-K2.5
Vezető típusa és keresztmetszete		H07V-U2.5	

Műszaki adatok

		Vezető típusa és keresztmetszete	AWG 14/1
		Vezető típusa és keresztmetszete	AWG 14/19
	Kiértékelés	átadva	
	Követelmény	2,9 kg	
	Vezeték típusa	Vezető típusa és keresztmetszete	H07V-K16
		Vezető típusa és keresztmetszete	H07V-U16
	Kiértékelés	átadva	
	Követelmény	4,5 kg	
	Vezeték típusa	Vezető típusa és keresztmetszete	AWG 4/7
		Vezető típusa és keresztmetszete	AWG 4/19
Kihúzási vizsgálat	Standard	IEC 60999-1:1999-11 szabvány, 9.5 szakasz	
	Követelmény	≥50 N	
	Vezeték típusa	Vezető típusa és keresztmetszete	AWG 14/1
		Vezető típusa és keresztmetszete	AWG 14/19
		Vezető típusa és keresztmetszete	H07V-K2.5
		Vezető típusa és keresztmetszete	H07V-U2.5
	Kiértékelés	átadva	
	Követelmény	≥100 N	
	Vezeték típusa	Vezető típusa és keresztmetszete	H07V-K16
		Vezető típusa és keresztmetszete	H07V-U16
	Kiértékelés	átadva	
	Követelmény	≥ 135 N	
	Vezeték típusa	Vezető típusa és keresztmetszete	AWG 4/7
		Vezető típusa és keresztmetszete	AWG4/19
	Kiértékelés	átadva	

Fontos megjegyzés

IPC megfelelés

A termékek fejlesztése, gyártása és szállítása a nemzetközileg elismert IPC-A-610 szabvány „megengedhető” kategóriája szerint történt. A termékekkel kapcsolatos további követelményeket kérésre kiértékeljük.

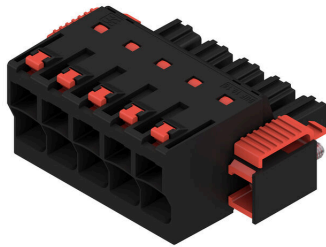
Megjegyzések

- Additional variants on request
- Rated current related to rated cross-section & min. No. of poles.
- Wire end ferrule with plastic collar to DIN 46228/4
- Wire end ferrule without plastic collar to DIN 46228/1
- P on drawing = pitch
- Rated data refer only to the component itself. Clearance and creepage distances to other components are to be designed in accordance with the relevant application standards.
- For all applications with flange we recommend to fix the pin header with the help of the soldering flange or a self-tapping screw on the board.
- In accordance with IEC 61984, OMNIMATE-connectors are connectors without breaking capacity (COC). During designated use, connectors are not allowed to be engaged or disengaged when live or under load
- Long term storage of the product with average temperature of 50 °C and maximum humidity 70%, 36 months

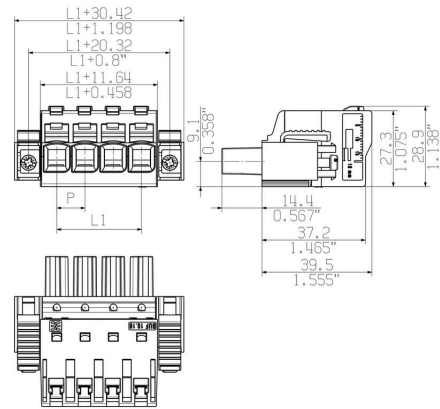
Műszaki adatok**Besorolások**

ETIM 8.0	EC002638	ETIM 9.0	EC002638
ETIM 10.0	EC002638	ECLASS 14.0	27-46-02-02
ECLASS 15.0	27-46-02-02		

Product image

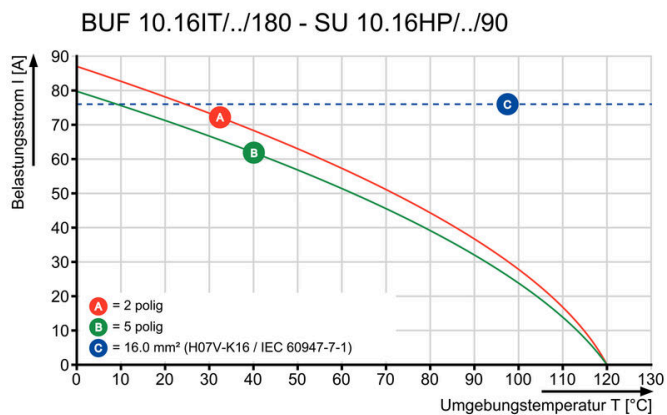


Dimensional drawing

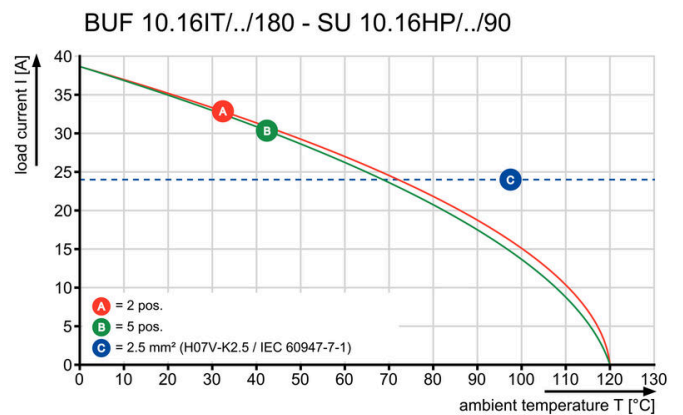


A kép illusztráció

Graph



Graph

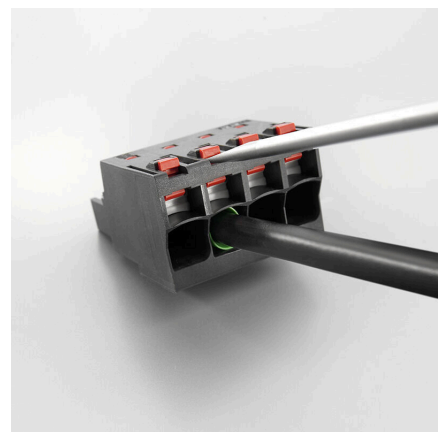


A termék előnyei



Vezetők egyszerű csatlakoztatása WIRE READY

A termék előnyei



Gyors vezetékérés

A termék előnyei



Egykezes használatAutomatikus reteszelés

BUF 10.16IT/05/180SF AG BK BX

Weidmüller Interface GmbH & Co. KG
Klingenbergstraße 26
D-32758 Detmold
Germany

www.weidmueller.com

Tartozékok

Kódoló elemek



Dugaszolható csatlakozók a teljesítmény-elektronikához - a korszerű hajtástechnológiákhoz tervezve, pl. motorindítók, frekvenciaátalakítók és szervovezérlők. Az OMNIMATE Power új szabványt teremt – a megnövelt biztonsággal és az innovatív megoldásokkal, mint például a dugaszolható árnyékolás, az integrált jelérintkezők és a félkezes kezelés.

A három termékcsalád további előnyöket is kínál:

- Alkalmazás-orientált méretezhetőség: a kompakt 4 mm²-es, 29 A (IEC) vagy 20 A (UL)-ig használható csatlakozótól, vagy a robusztus 16 mm²-es, 76 A (IEC) vagy 54 A (UL)-ig használható csatlakozóig.
- Korlátlan használhatóság akár 1 000 V (IEC) / 600 V (UL) áramig
- Változatos, az alkalmazásokhoz optimalizált felszerelési megoldások

A mi szolgáltatásunk:

egyedi csatlakozóit tervezze meg egyszerűen a termékkonfigurátorral.

Általános rendelési adatok

Típus	KO BU/SU10.16HP BK	Változat
Rendelési szám	1824410000	NYÁK dugaszoló csatlakozó, Tartozékok, Kódoló elem, fekete, Pólusszám: 1
GTIN (EAN)	4032248326716	
Qty.	50 ST	
Típus	KO BU/SU10.16HP WT	Változat
Rendelési szám	2592600000	NYÁK dugaszoló csatlakozó, Tartozékok, Kódoló elem, Natúr, Pólusszám: 1
GTIN (EAN)	4050118717389	
Qty.	50 ST	

Lapos csavarhúzó



Hornycsavarhúzó lekerekített pengével SD DIN 5265, ISO 2380/2, behajtó a DIN 5264, ISO 2380/1 szerint. Chrom Top hegy, SoftFinish markolat

Általános rendelési adatok

Típus	SDS 0.8X4.5X125	Változat
Rendelési szám	9009020000	Csavarhúzó, Csavarhúzó
GTIN (EAN)	4032248266883	
Qty.	1 ST	

BUF 10.16IT/05/180SF AG BK BX

Weidmüller Interface GmbH & Co. KG
Klingenbergstraße 26
D-32758 Detmold
Germany

www.weidmueller.com

Ellendarab

SU 10.16HP/180SF



Egysoros, nagyáramú tűs érintkezősor, a pólusok feláldozása nélküli, egymás mellé történő felszereléshez, vagy szabadalmaztatott peremes aljzattal a szerszám nélküli gyors lezáráshoz. Maximális csatlakozási és működési megbízhatóság a csatlakozóprofilnak köszönhetően, amely meggátolja a nem megfelelő csatlakoztatást, egyedülállóan sokféle kódolási lehetőséggel, kiegészítő rögzítési és beépíthető pozicionálási segítséggel. A 3,5 mm-es tűskehossz optimalizálva van a hullámforrasztáshoz, a dugaszolható irány pedig 180°-os a forrasztócsúcshoz viszonyítva.

Általános rendelési adatok

Típus	SU 10.16HP/05/180SF 3.5...	Változat
Rendelési szám	1850910000	NYÁK dugaszoló csatlakozó, tűs érintkezősor, Csavarozható / pattintható aljzat, THT-forrasztott csatlakozás, 10.16 mm, Pólusszám:
GTIN (EAN)	4032248381821	5, 180°, Forrasztótűske hossza (l): 3.5 mm, ezüstözött, fekete, Doboz
Qty.	24 ST	

SU 10.16HP/270SF

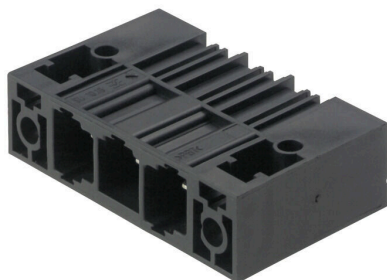


Egysoros, nagy teljesítményű tűs érintkezősor, a pólusok feláldozása nélküli, egymás mellé történő felszereléshez, vagy szabadalmaztatott peremes aljzattal a szerszám nélküli gyors rögzítéshez. Maximális csatlakozási és működési megbízhatóság a csatlakozóprofilnak köszönhetően, amely meggátolja a nem megfelelő csatlakoztatást, egyedülállóan sokféle kódolási lehetőséggel, és a peremes aljzatban lévő kiegészítő rögzítési ponttal. A 3,5 mm-es tűskehossz optimalizálva van a hullámforrasztáshoz, a dugaszolható irány pedig 270°-os a forrasztócsúcshoz viszonyítva.

Általános rendelési adatok

Típus	SU 10.16HP/05/270SF 3.5...	Változat
Rendelési szám	1851150000	NYÁK dugaszoló csatlakozó, tűs érintkezősor, Csavarozható / pattintható aljzat, THT-forrasztott csatlakozás, 10.16 mm, Pólusszám:
GTIN (EAN)	4032248382118	5, 270°, Forrasztótűske hossza (l): 3.5 mm, ezüstözött, fekete, Doboz
Qty.	24 ST	

SU 10.16HP/90SF



Egysoros, nagyáramú tűs érintkezősor, a pólusok feláldozása nélküli, egymás mellé történő felszereléshez, vagy szabadalmaztatott peremes aljzattal a szerszám nélküli gyors lezáráshoz. Maximális csatlakozási és működési megbízhatóság a csatlakozóprofilnak köszönhetően, amely meggátolja a nem megfelelő csatlakoztatást, egyedülállóan sokféle kódolási lehetőséggel, és a peremes aljzatban lévő kiegészítő rögzítési ponttal. A 3,5 mm-es tűskehossz optimalizálva van a hullámforrasztáshoz, a dugaszolható irány pedig 90°-os a forrasztócsúcshoz viszonyítva.

BUF 10.16IT/05/180SF AG BK BX

Weidmüller Interface GmbH & Co. KG
Klingenbergstraße 26
D-32758 Detmold
Germany

Ellendarab

www.weidmueller.com

Általános rendelési adatok

Típus	SU 10.16HP/05/90SF 3.5A...	Változat
Rendelési szám	1851070000	NYÁK dugaszoló csatlakozó, tűs érintkezősor, Csavarozható / pattintható aljzat, THT-forrasztott csatlakozás, 10.16 mm, Pólusszám:
GTIN (EAN)	4032248382033	5, 90°, Forrasztótüske hossza (l): 3.5 mm, ezüstözött, fekete, Doboz
Qty.	24 ST	