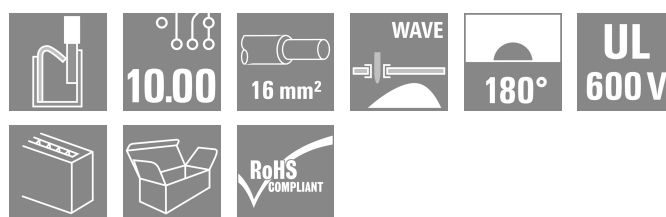
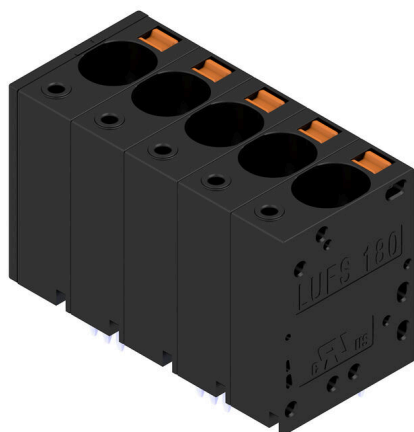


## LUFS 10.00/05/180V 5.0SN BK BX

**Weidmüller Interface GmbH & Co. KG**  
Klingenbergstraße 26  
D-32758 Detmold  
Germany

www.weidmueller.com

### Product image



Nagy teljesítményű NYÁK-sorkapocs PUSH IN csatlakozórendszerrel, max. 16 mm<sup>2</sup> vezetékátmérőig.

- Gyors, szerszám nélküli csatlakoztatás a kapocspontot nyitó karral vagy a közvetlen dugaszolási módszerrel.
- Biztonságosan zárt érintkezőpont, a „Connection Safety Concept” használatával a vezető mindig biztonságosan rögzül.
- Integrált mérőponttal PS 2.0 vizsgálódugasz számára.
- Középső mérőpont a sorkapocs felső részén a mérőcsúcsok számára
- Növelt túlterhelésszabályozási tartalék a használt WEMID szigetelőanyag miatt.
- 180°-os vezeték kivezetés

### Általános rendelési adatok

Változat	Nyomatott áramköri panel csatlakozók, 10.00 mm, Pólusszám: 5, 180°, Forrasztótüske hossza (l): 5 mm, ónozott, fekete, PUSH IN aktuátorral, Rögzítési tartomány, névleges csatlakozás, max.: 16 mm <sup>2</sup> , Doboz
Rendelési szám	<a href="#">2492140000</a>
Típus	LUFS 10.00/05/180V 5.0SN BK BX
GTIN (EAN)	4050118559873
Qty.	25 Darab
Termékadatok	IEC: 1000 V / 101 A / 0.5 - 16 mm <sup>2</sup> UL: 600 V / 57 A / AWG 18 - AWG 4
Csomagolás	Doboz

Creation date 04.02.2026 05:37:40 MEZ

Catalogue status / Drawings

## LUF5 10.00/05/180V 5.0SN BK BX

Weidmüller Interface GmbH & Co. KG  
Klingenbergstraße 26  
D-32758 Detmold  
Germany

www.weidmueller.com

## Technical data

## Tanúsítványok

Jóváhagyások



ROHS	Megfelel
UL File Number Search	<a href="#">UL weboldal</a>
Tanúsítvány száma (cURus)	E60693

## Méreték és tömegek

Mélység	24.7 mm	Mélység (coll)	0.9724 inch
Magasság	36.3 mm	Magasság (coll)	1.4291 inch
Legalacsonyabb változat magassága	31.3 mm	Szélesség	51.58 mm
Szélesség (coll)	2.0307 inch	Nettó tömeg	40.9 g

## Termékek környezetvédelmi megfelelése

RoHS megfelelési állapot	Megfelel, kivétel nélkül
REACH SVHC	Nincs 0,1 tömeg% feletti SVHC

## Anyagjellemzők

Szigetelőanyag	Wemid (PA)	Szín	fekete
Színkóda (hasonló)	RAL 9011	Szigetelőanyag csoport	I
Küszóútkepzési összehasonlítási szám (CTI)	≥ 600	Moisture Level (MSL)	
UL 94 éghetőségi osztály	V-0	Érintkező alapanyaga	E-Cu
Érintkező anyaga	Cu-ötvözet	Érintkező felület	ónozott
Forrasztott csatlakozás rétegszerkezete	4...10 µm Sn matt	Tárolási hőmérséklet, min.	-40 °C
Tárolási hőmérséklet, max.	70 °C	Üzemi hőmérséklet, min.	-40 °C
Üzemi hőmérséklet, max.	120 °C		

## Névleges adatok IEC szerint

szabvány szerint tesztelve	IEC 60947-7-4	Névleges áram, min. pólusszám (Tu=20 °C)	101 A
Névleges áram, maximális pólusszám (Tu=20 °C)	76 A	Névleges áram, min. pólusszám (Tu=40°C)	76 A
Névleges áram, maximális pólusszám (Tu=40°C)	76 A	Névleges feszültség a II/2 túlfeszültség osztályhoz / szennyezés mértékéhez	1000 V
Névleges feszültség a III/2 túlfeszültség osztályhoz / szennyezés mértékéhez	1000 V	Névleges feszültség a III/3 túlfeszültség osztályhoz / szennyezés mértékéhez	1000 V
Névleges lökőfeszültség a II/2 túlfeszültség osztályhoz / szennyezés mértékéhez	6 kV	Névleges lökőfeszültség a III/2 túlfeszültség osztályhoz / szennyezés mértékéhez	8 kV
Névleges lökőfeszültség a III/3 túlfeszültség osztályhoz / szennyeződés mértékéhez	8 kV		

## Csomagolás

Csomagolás	Doboz	VPE hosszúság	272.00 mm
VPE szélesség	169.00 mm	VPE magasság	44.00 mm

## LUFS 10.00/05/180V 5.0SN BK BX

Weidmüller Interface GmbH & Co. KG  
Klingenbergstraße 26  
D-32758 Detmold  
Germany

www.weidmueller.com

## Technical data

## Rendszerparaméterek

Termékcsalád	OMNIMATE Power - sorozat LU	Vezetécsatlakozás-technika	PUSH IN aktuátorral
Felszerelés NYÁK-ra	THT-forrasztott csatlakozás	Vezeték kimeneti irány	180°
Raszter mm-ben (P)	10.00 mm	Raszter inch-ben (P)	0.394 "
Pólusszám	5	Érintkezősorok száma	1
Az ügyfél szereli fel	Nem	Sorok száma	1
Forrasztótüske hossza (l)	5 mm	Forrasztótüske méretei	d = 1,2 mm, Nyolcszögletű
Forrasztószem lyukátmérő (D)	1.6 mm	Forrasztószem lyukátmérő tűrés (D)	+ 0,1 mm
Forrasztótüskék száma pólusonként	2	Csavarhúzó éle	0,8 x 4,0
Csupaszolási hossz	18 mm	L1, mm	40.00 mm
L1, inch	1.575 "	Érintésvédelem a DIN VDE 0470 szerint	IP 20 dugaszolva / IP 10 nem dugaszolva
Érintésvédelem a DIN VDE 57 106 szerint	Ujjak számára biztonságos	Védelmi osztály	IP20

## Csatlakoztatható vezetékek

Rögzítési tartomány, névleges csatlakozás, min.	0.5 mm <sup>2</sup>																																																
Rögzítési tartomány, névleges csatlakozás, max.	16 mm <sup>2</sup>																																																
Vezeték csatlakozási keresztmetszet AWG, min.	AWG 18																																																
Vezeték csatlakozási keresztmetszet AWG, max.	AWG 4																																																
Tömör, min. H05(07) V-U	0.5 mm <sup>2</sup>																																																
Tömör, max. H05(07) V-U	16 mm <sup>2</sup>																																																
Többeres, min. H07V-R	6 mm <sup>2</sup>																																																
Többeres, max. H07V-R	16 mm <sup>2</sup>																																																
Flexibilis, min. H05(07) V-K	0.5 mm <sup>2</sup>																																																
Flexibilis, max. H05(07) V-K	16 mm <sup>2</sup>																																																
műanyag galléros érvéghüvellyel, DIN 46228 pt 4, min.	0.5 mm <sup>2</sup>																																																
műanyag galléros érvéghüvellyel, DIN 46228 pt 4, max.	16 mm <sup>2</sup>																																																
érvéghüvellyel, DIN 46228 1. pont, min.	0.5 mm <sup>2</sup>																																																
érvéghüvellyel, DIN 46228 pt 1, max.	16 mm <sup>2</sup>																																																
Illesztőcsap az EN 60999 szerint a x b; ø	5,4 mm x 5,1 mm; 5,3 mm																																																
Rögzíthető vezeték	<table border="1"> <tr> <td>Vezetécsatlakozás keresztmetszete</td> <td>Típus</td> <td>finom huzalozás</td> </tr> <tr> <td></td> <td>névleges</td> <td>2.5 mm<sup>2</sup></td> </tr> <tr> <td rowspan="4">érvéghüvely</td> <td>Csupaszolási hossz</td> <td>névleges 20 mm</td> </tr> <tr> <td>Ajánlott érvéghüvely</td> <td><a href="#">H2,5/25D BL</a></td> </tr> <tr> <td>Csupaszolási hossz</td> <td>névleges 18 mm</td> </tr> <tr> <td>Ajánlott érvéghüvely</td> <td><a href="#">H2,5/18</a></td> </tr> <tr> <td>Vezetécsatlakozás keresztmetszete</td> <td>Típus</td> <td>finom huzalozás</td> </tr> <tr> <td></td> <td>névleges</td> <td>4 mm<sup>2</sup></td> </tr> <tr> <td rowspan="4">érvéghüvely</td> <td>Csupaszolási hossz</td> <td>névleges 20 mm</td> </tr> <tr> <td>Ajánlott érvéghüvely</td> <td><a href="#">H4,0/26D GR</a></td> </tr> <tr> <td>Csupaszolási hossz</td> <td>névleges 18 mm</td> </tr> <tr> <td>Ajánlott érvéghüvely</td> <td><a href="#">H4,0/18</a></td> </tr> <tr> <td>Vezetécsatlakozás keresztmetszete</td> <td>Típus</td> <td>finom huzalozás</td> </tr> <tr> <td></td> <td>névleges</td> <td>6 mm<sup>2</sup></td> </tr> <tr> <td rowspan="4">érvéghüvely</td> <td>Csupaszolási hossz</td> <td>névleges 20 mm</td> </tr> <tr> <td>Ajánlott érvéghüvely</td> <td><a href="#">H6,0/26 SW</a></td> </tr> <tr> <td>Csupaszolási hossz</td> <td>névleges 18 mm</td> </tr> <tr> <td>Ajánlott érvéghüvely</td> <td><a href="#">H6,0/18</a></td> </tr> <tr> <td>Vezetécsatlakozás keresztmetszete</td> <td>Típus</td> <td>finom huzalozás</td> </tr> </table>	Vezetécsatlakozás keresztmetszete	Típus	finom huzalozás		névleges	2.5 mm <sup>2</sup>	érvéghüvely	Csupaszolási hossz	névleges 20 mm	Ajánlott érvéghüvely	<a href="#">H2,5/25D BL</a>	Csupaszolási hossz	névleges 18 mm	Ajánlott érvéghüvely	<a href="#">H2,5/18</a>	Vezetécsatlakozás keresztmetszete	Típus	finom huzalozás		névleges	4 mm <sup>2</sup>	érvéghüvely	Csupaszolási hossz	névleges 20 mm	Ajánlott érvéghüvely	<a href="#">H4,0/26D GR</a>	Csupaszolási hossz	névleges 18 mm	Ajánlott érvéghüvely	<a href="#">H4,0/18</a>	Vezetécsatlakozás keresztmetszete	Típus	finom huzalozás		névleges	6 mm <sup>2</sup>	érvéghüvely	Csupaszolási hossz	névleges 20 mm	Ajánlott érvéghüvely	<a href="#">H6,0/26 SW</a>	Csupaszolási hossz	névleges 18 mm	Ajánlott érvéghüvely	<a href="#">H6,0/18</a>	Vezetécsatlakozás keresztmetszete	Típus	finom huzalozás
Vezetécsatlakozás keresztmetszete	Típus	finom huzalozás																																															
	névleges	2.5 mm <sup>2</sup>																																															
érvéghüvely	Csupaszolási hossz	névleges 20 mm																																															
	Ajánlott érvéghüvely	<a href="#">H2,5/25D BL</a>																																															
	Csupaszolási hossz	névleges 18 mm																																															
	Ajánlott érvéghüvely	<a href="#">H2,5/18</a>																																															
Vezetécsatlakozás keresztmetszete	Típus	finom huzalozás																																															
	névleges	4 mm <sup>2</sup>																																															
érvéghüvely	Csupaszolási hossz	névleges 20 mm																																															
	Ajánlott érvéghüvely	<a href="#">H4,0/26D GR</a>																																															
	Csupaszolási hossz	névleges 18 mm																																															
	Ajánlott érvéghüvely	<a href="#">H4,0/18</a>																																															
Vezetécsatlakozás keresztmetszete	Típus	finom huzalozás																																															
	névleges	6 mm <sup>2</sup>																																															
érvéghüvely	Csupaszolási hossz	névleges 20 mm																																															
	Ajánlott érvéghüvely	<a href="#">H6,0/26 SW</a>																																															
	Csupaszolási hossz	névleges 18 mm																																															
	Ajánlott érvéghüvely	<a href="#">H6,0/18</a>																																															
Vezetécsatlakozás keresztmetszete	Típus	finom huzalozás																																															

## LUFS 10.00/05/180V 5.0SN BK BX

Weidmüller Interface GmbH & Co. KG  
Klingenbergstraße 26  
D-32758 Detmold  
Germany

www.weidmueller.com

## Technical data

érvég hüvely	névleges	10 mm <sup>2</sup>
	Csupaszolási hossz	névleges 21 mm
	Ajánlott érvég hüvely	<a href="#">H10.0/28 EB</a>
	Csupaszolási hossz	névleges 18 mm
Vezetékcsatlakozás keresztmetszete	Típus	finom huzalozás
	névleges	16 mm <sup>2</sup>
érvég hüvely	Csupaszolási hossz	névleges 21 mm
	Ajánlott érvég hüvely	<a href="#">H16.0/28 GN</a>
	Csupaszolási hossz	névleges 18 mm
	Ajánlott érvég hüvely	<a href="#">H16.0/18</a>
Vezetékcsatlakozás keresztmetszete	Típus	finom huzalozás
	névleges	1.5 mm <sup>2</sup>
érvég hüvely	Csupaszolási hossz	névleges 20 mm
	Ajánlott érvég hüvely	<a href="#">H1.5/24 R</a>
	Csupaszolási hossz	névleges 18 mm
	Ajánlott érvég hüvely	<a href="#">H1.5/18</a>

Hivatkozási szöveg Az érvég hüvelyek hosszát a terméknek és a névleges feszültségnek megfelelően kell megválasztani., A műanyag gallér külső átmérője nem lehet nagyobb az osztásnál (P)

## CSA névleges adatok

Névleges feszültség (B felhasználási csoport / CSA)	600 V	Névleges feszültség (C felhasználási csoport / CSA)	600 V
Névleges feszültség (D felhasználási csoport / CSA)	600 V	Névleges áram (B felhasználási csoport / 57 A CSA)	
Névleges áram (C felhasználási csoport / 57 A CSA)		Névleges áram (D felhasználási csoport / 5 A CSA)	
Vezeték keresztmetszet, AWG, min.	AWG 18	Vezeték keresztmetszet, AWG, max.	AWG 4

## UL 1059 névleges adatok

Intézet (cURus)	CURUS	Tanúsítvány száma (cURus)	E60693
Névleges feszültség (B felhasználási csoport / UL 1059)	600 V	Névleges feszültség (C felhasználási csoport / UL 1059)	600 V
Névleges feszültség (D felhasználási csoport / UL 1059)	600 V	Névleges feszültség (F felhasználási csoport / UL 1059)	1000 V
Névleges áram (B felhasználási csoport / 57 A UL 1059)		Névleges áram (C felhasználási csoport / 57 A UL 1059)	
Névleges áram (D felhasználási csoport / 5 A UL 1059)		Névleges áram (F felhasználási csoport / 57 A UL 1059)	
Vezeték keresztmetszet, AWG, min.	AWG 18	Vezeték keresztmetszet, AWG, max.	AWG 4
Hivatkozás a tanúsítási értékekre	A megadott adatok maximális értékek - lásd a tanúsítványt.		

## Típusvizsgálatok

Teszt: Jelölések tartóssága	Standard	IEC 60947-1 szabvány, 8.2.4.5.1 / 06.07 szakasz, IEC 60512-1-1:2002-02	
	Teszt	eredetjelölés, típusazonosítás, raszter, tartósság, csupaszolási hossz	
	Kiértékelés	elérhető	
Teszt: Rögzíthető keresztmetszet	Standard	IEC 60999-1 szabvány, 7 és 9.1 / 11.99 szakasz, IEC 60947-1 szabvány, 8.2.4.5.1 / 03.11 szakasz	
	Vezeték típusa	Vezető típusa és keresztmetszete	tömör, 0,5 mm <sup>2</sup>
		Vezető típusa és keresztmetszete	sodrott 0,5 mm <sup>2</sup>

## LUF5 10.00/05/180V 5.0SN BK BX

**Weidmüller Interface GmbH & Co. KG**  
 Klängenbergstraße 26  
 D-32758 Detmold  
 Germany

www.weidmueller.com

## Technical data

		Vezető típusa és keresztmetszete	tömör, 16 mm <sup>2</sup>	
		Vezető típusa és keresztmetszete	sodrott 16 mm <sup>2</sup>	
		Vezető típusa és keresztmetszete	H07V-U16	
		Vezető típusa és keresztmetszete	H07V-U6	
		Vezető típusa és keresztmetszete	H07V-K16	
		Vezető típusa és keresztmetszete	AWG 4	
		Kiértékelés	átadva	
		Standard	IEC 60999-1 szabvány, 9.4 / 11.99 szakasz	
		Követelmény	0,3 kg	
	Vezetékek sérülésének és véletlen meglazulásának vizsgálata	Vezeték típusa	Vezető típusa és keresztmetszete	AWG 20/1
		Vezető típusa és keresztmetszete	AWG 20/19	
		Vezető típusa és keresztmetszete	H05V-U0.5	
		Vezető típusa és keresztmetszete	H05V-K0.5	
		Kiértékelés	átadva	
		Követelmény	2,9 kg	
Vezeték típusa		Vezető típusa és keresztmetszete	H07V-U16	
		Vezető típusa és keresztmetszete	H07V-K16	
		Kiértékelés	átadva	
		Követelmény	4,5 kg	
Kihúzási vizsgálat	Vezeték típusa	Vezető típusa és keresztmetszete	AWG 4/7	
		Vezető típusa és keresztmetszete	AWG 4/19	
		Kiértékelés	átadva	
		Standard	IEC 60999-1 szabvány, 9.5 / 11.99 szakasz	
		Követelmény	≥20 N	
	Vezeték típusa	Vezető típusa és keresztmetszete	AWG 20/1	
		Vezető típusa és keresztmetszete	AWG 20/19	
		Vezető típusa és keresztmetszete	H05V-U0.5	
		Vezető típusa és keresztmetszete	H05V-K0.5	
		Kiértékelés	átadva	
	Követelmény	≥100 N		
Vezeték típusa	Vezető típusa és keresztmetszete	H07V-U16		
	Vezető típusa és keresztmetszete	H07V-K16		
	Kiértékelés	átadva		
	Követelmény	≥ 135 N		
Vezeték típusa	Vezető típusa és keresztmetszete	AWG 4/7		
	Vezető típusa és keresztmetszete	AWG 4/19		
	Kiértékelés	átadva		

**LUFS 10.00/05/180V 5.0SN BK BX**

**Weidmüller Interface GmbH & Co. KG**  
 Klingenbergstraße 26  
 D-32758 Detmold  
 Germany

www.weidmueller.com

**Technical data**
**Fontos megjegyzés**

IPC megfeleléség	A termékek fejlesztése, gyártása és szállítása a nemzetközileg elismert IPC-A-610 szabvány „megengedhető” kategóriája szerint történt. A termékekkel kapcsolatos további követelményeket kérésre kiértékeljük.
Megjegyzések	<ul style="list-style-type: none"> <li>• Additional variants on request</li> <li>• Rated current related to rated cross-section &amp; min. No. of poles.</li> <li>• Wire end ferrule without plastic collar to DIN 46228/1</li> <li>• Wire end ferrule with plastic collar to DIN 46228/4</li> <li>• P on drawing = pitch</li> <li>• Rated data refer only to the component itself. Clearance and creepage distances to other components are to be designed in accordance with the relevant application standards.</li> <li>• The test point can only be used as potential-pickup point.</li> <li>• The single-position PCB terminal block can be used for voltages up to 1500 V (DC) and 1000 V (AC). The relevant device standard and the appropriate required clearances and creepage distances should be observed in the application</li> <li>• Long term storage of the product with average temperature of 50 °C and maximum humidity 70%, 36 months</li> </ul>

**Besorolások**

ETIM 8.0	EC002643	ETIM 9.0	EC002643
ETIM 10.0	EC002643	ECLASS 14.0	27-46-01-01
ECLASS 15.0	27-46-01-01		

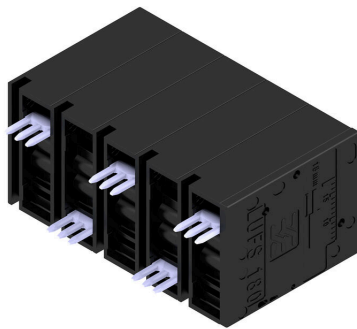
**LUFS 10.00/05/180V 5.0SN BK BX**

**Weidmüller Interface GmbH & Co. KG**  
 Klingenbergstraße 26  
 D-32758 Detmold  
 Germany

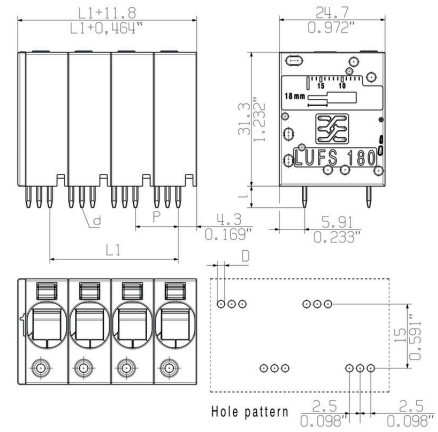
www.weidmueller.com

**Drawings**

**Product image**



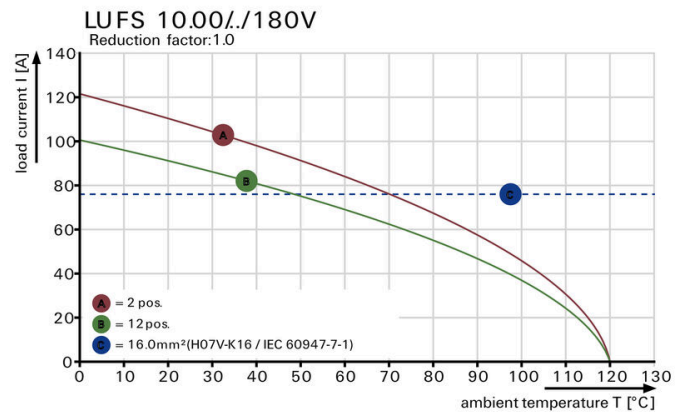
**Dimensional drawing**



**Visszaszabályozási görbe**



**Visszaszabályozási görbe**



**Visszaszabályozási görbe**



**A termék előnye**



Tápellátás UL 600 V-igEltolt forrasztótűskék

**A termék előnye**



Csatlakozási pont egyszerű működtetése

## LUF5 10.00/05/180V 5.0SN BK BX

Weidmüller Interface GmbH & Co. KG  
Klingenbergstraße 26  
D-32758 Detmold  
Germany

www.weidmueller.com

## Accessories

## Lapos csavarhúzó



Szigetelt hornyos csavarhúzó, SDI DIN 7437, ISO 2380/2, Hegy: DIN 5264, ISO 2380/1 szerint, SoftFinish-markolat

## Általános rendelési adatok

Típus	SDIS 0.8X4.0X100	Változat	
Rendelési szám	<a href="#">9008400000</a>	Csavarhúzó, Csavarhúzó	
GTIN (EAN)	4032248056361		
Qty.	1 ST		
Típus	SDS 0.8X4.0X100	Változat	
Rendelési szám	<a href="#">9008340000</a>	Csavarhúzó, Csavarhúzó	
GTIN (EAN)	4032248056293		
Qty.	1 ST		

## További tartozékok



A tökéletes megoldás létrehozásakor nem létezik túl kicsi feladat.

A csatlakozások csak egy részét képezik a teljes folyamatnak. Az apró részletek gyakran kulcsfontosságúak a tökéletes megoldás elérésében olyan alkalmazásoknál, ahol a potenciált mérik, csoportosítják vagy éppen leválasztják egymástól.

Egy rendszer nem is valódi rendszer az apró, de nélkülözhetetlen részletek nélkül:

- Az ellenőrző dugaszok megbízható csatlakozást biztosítanak a diagnosztikai aljzatokhoz

A gyártási folyamattal és az alkalmazással összhangban.

## Általános rendelési adatok

Típus	PS 2.0 MC	Változat	
Rendelési szám	<a href="#">0310000000</a>	NYÁK dugaszoló csatlakozó, Tartozékok, Vizsgálódugó, piros, Pólusszám: 1	
GTIN (EAN)	4008190000059		
Qty.	20 ST		