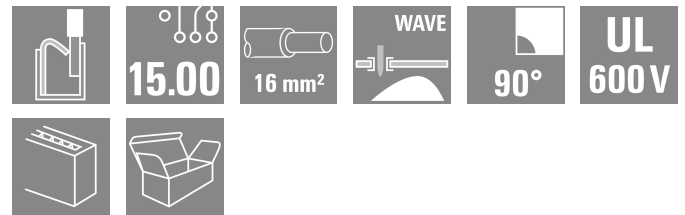
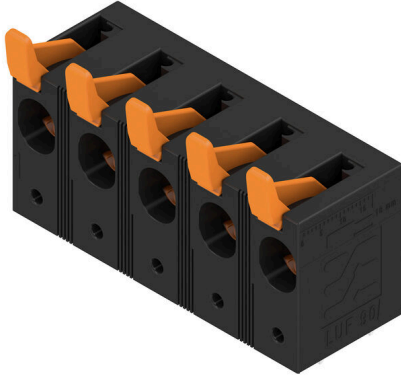


## LUF 15.00/05/90 5.0SN BK BX

**Weidmüller Interface GmbH & Co. KG**  
Klingenbergstraße 26  
D-32758 Detmold  
Germany

www.weidmueller.com

### Product image



Szilárd, közvetlen csatlakoztatás extrém áram- és feszültségkövetelmények esetén minden teljesítmény-elektronikai alkalmazásban, például napenergiás inverterek, frekvenciaátalakítók, szervovezérlők és tápellátások.

### Általános rendelési adatok

|                |                                                                                                                                                                                                                   |
|----------------|-------------------------------------------------------------------------------------------------------------------------------------------------------------------------------------------------------------------|
| Változat       | Nyomatott áramköri panel csatlakozók, 15.00 mm, Pólusszám: 5, 90°, Forrasztótüske hossza (l): 5 mm, ónozott, fekete, PUSH IN, karral, Rögzítési tartomány, névleges csatlakozás, max.: 25 mm <sup>2</sup> , Doboz |
| Rendelési szám | <a href="#">2491920000</a>                                                                                                                                                                                        |
| Típus          | LUF 15.00/05/90 5.0SN BK BX                                                                                                                                                                                       |
| GTIN (EAN)     | 4050118604382                                                                                                                                                                                                     |
| Qty.           | 20 Darab                                                                                                                                                                                                          |
| Termékadatok   | IEC: 1000 V / 101 A / 0.5 - 25 mm <sup>2</sup><br>UL: 600 V / 61 A / AWG 18 - AWG 6                                                                                                                               |
| Csomagolás     | Doboz                                                                                                                                                                                                             |

A létrehozás dátuma 24.04.2026 08:12:05 MEZ

A katalógus állapota / Rajzok

## LUF 15.00/05/90 5.0SN BK BX

Weidmüller Interface GmbH & Co. KG  
Klingenbergstraße 26  
D-32758 Detmold  
Germany

www.weidmueller.com

## Műszaki adatok

## Tanúsítványok

Jóváhagyások



|                           |                             |
|---------------------------|-----------------------------|
| ROHS                      | Megfelel                    |
| UL File Number Search     | <a href="#">UL weboldal</a> |
| Tanúsítvány száma (cURus) | E60693                      |

## Méreték és tömegek

|                                   |             |                 |             |
|-----------------------------------|-------------|-----------------|-------------|
| Mélység                           | 26.45 mm    | Mélység (coll)  | 1.0413 inch |
| Magasság                          | 47.03 mm    | Magasság (coll) | 1.8516 inch |
| Legalacsonyabb változat magassága | 42.03 mm    | Szélesség       | 71.58 mm    |
| Szélesség (coll)                  | 2.8181 inch | Nettó tömeg     | 62.68 g     |

## Termékek környezetvédelmi megfelelése

|                          |                               |
|--------------------------|-------------------------------|
| RoHS megfelelési állapot | Megfelel, kivétel nélkül      |
| REACH SVHC               | Nincs 0,1 tömeg% feletti SVHC |

## Anyagjellemzők

|                            |              |                                            |            |
|----------------------------|--------------|--------------------------------------------|------------|
| Szigetelőanyag             | Wemid (PA)   | Szín                                       | fekete     |
| A működési elemek színe    | narancssárga | Színskála (hasonló)                        | RAL 9011   |
| Szigetelőanyag csoport     | I            | Kúszóútkepzési összehasonlítási szám (CTI) | ≥ 600      |
| Moisture Level (MSL)       |              | UL 94 éghetőségi osztály                   | V-0        |
| Érintkező alapanyaga       | E-Cu         | Érintkező anyaga                           | Cu-ötvezet |
| Érintkező felület          | ónozott      | Tárolási hőmérséklet, min.                 | -40 °C     |
| Tárolási hőmérséklet, max. | 70 °C        | Üzemi hőmérséklet, min.                    | -40 °C     |
| Üzemi hőmérséklet, max.    | 120 °C       |                                            |            |

## Névleges adatok IEC szerint

|                                                                                  |        |                                                                                  |        |
|----------------------------------------------------------------------------------|--------|----------------------------------------------------------------------------------|--------|
| Névleges áram, min. pólusszám (Tu=20 °C)                                         | 101 A  | Névleges áram, maximális pólusszám (Tu=20 °C)                                    | 95.7 A |
| Névleges áram, min. pólusszám (Tu=40°C)                                          | 101 A  | Névleges áram, maximális pólusszám (Tu=40°C)                                     | 85.1 A |
| Névleges feszültség a II/2 túlfeszültség osztályhoz / szennyezés mértékéhez      | 1000 V | Névleges feszültség a III/2 túlfeszültség osztályhoz / szennyezés mértékéhez     | 1000 V |
| Névleges feszültség a III/3 túlfeszültség osztályhoz / szennyezés mértékéhez     | 1000 V | Névleges lökőfeszültség a II/2 túlfeszültség osztályhoz / szennyezés mértékéhez  | 8 kV   |
| Névleges lökőfeszültség a III/2 túlfeszültség osztályhoz / szennyezés mértékéhez | 8 kV   | Névleges lökőfeszültség a III/3 túlfeszültség osztályhoz / szennyezés mértékéhez | 8 kV   |

## Csomagolás

|               |           |               |           |
|---------------|-----------|---------------|-----------|
| Csomagolás    | Doboz     | VPE hosszúság | 314.00 mm |
| VPE szélesség | 178.00 mm | VPE magasság  | 56.00 mm  |

## Rendszerparaméterek

|                     |                             |                             |                 |
|---------------------|-----------------------------|-----------------------------|-----------------|
| Termékcsalád        | OMNIMATE Power - sorozat LU | Vezetékcsatlakozás-technika | PUSH IN, karral |
| Felszerelés NYÁK-ra | THT-forrasztott csatlakozás | Vezeték kimeneti irány      | 90°             |

## LUF 15.00/05/90 5.0SN BK BX

**Weidmüller Interface GmbH & Co. KG**  
Klingenbergstraße 26  
D-32758 Detmold  
Germany

www.weidmueller.com

### Műszaki adatok

|                                         |                                                             |                                       |                                         |
|-----------------------------------------|-------------------------------------------------------------|---------------------------------------|-----------------------------------------|
| Raszter mm-ben (P)                      | 15.00 mm                                                    | Raszter inch-ben (P)                  | 0.591 "                                 |
| Pólusszám                               | 5                                                           | Érintkezősorok száma                  | 1                                       |
| Az ügyfél szereli fel                   | Nem                                                         | Sorok száma                           | 1                                       |
| Forrasztótüske hossza (l)               | 5 mm                                                        | Forrasztótüske méretei                | d = 1,2 mm, Nyolcszögletű               |
| Forrasztószem lyukátmérő (D)            | 1.6 mm                                                      | Forrasztószem lyukátmérő túrés (D)    | + 0,1 mm                                |
| Forrasztótüskék száma pólusonként       | 4                                                           | Csavarhúzó éle                        | 0,8 x 4,0                               |
| Csupaszolási hossz                      | 18 mm                                                       | L1, mm                                | 60.00 mm                                |
| L1, inch                                | 2.362 "                                                     | Érintésvédelem a DIN VDE 0470 szerint | IP 20 dugaszolva / IP 10 nem dugaszolva |
| Érintésvédelem a DIN VDE 57 106 szerint | touch-safe with connected connectors from 6 mm <sup>2</sup> | Védelmi osztály                       | IP20                                    |

### Csatlakoztatható vezetékek

|                                                       |                     |
|-------------------------------------------------------|---------------------|
| Rögzítési tartomány, névleges csatlakozás, min.       | 0.5 mm <sup>2</sup> |
| Rögzítési tartomány, névleges csatlakozás, max.       | 25 mm <sup>2</sup>  |
| Vezeték csatlakozási keresztmetszet AWG, min.         | AWG 20              |
| Vezeték csatlakozási keresztmetszet AWG, max.         | AWG 4               |
| Tömör, min. H05(07) V-U                               | 0.5 mm <sup>2</sup> |
| Tömör, max. H05(07) V-U                               | 16 mm <sup>2</sup>  |
| Többeres, min. H07V-R                                 | 10 mm <sup>2</sup>  |
| Többeres, max. H07V-R                                 | 25 mm <sup>2</sup>  |
| Flexibilis, min. H05(07) V-K                          | 0.5 mm <sup>2</sup> |
| Flexibilis, max. H05(07) V-K                          | 25 mm <sup>2</sup>  |
| műanyag galléros érvéghüvellyel, DIN 46228 pt 4, min. | 0.5 mm <sup>2</sup> |
| műanyag galléros érvéghüvellyel, DIN 46228 pt 4, max. | 16 mm <sup>2</sup>  |
| érvéghüvellyel, DIN 46228 1. pont, min.               | 0.5 mm <sup>2</sup> |
| érvéghüvellyel, DIN 46228 pt 1, max.                  | 16 mm <sup>2</sup>  |

Illesztőcsap az EN 60999 szerint a x b; ø 5.3mm (B6)

| Rögzíthető vezeték | Vezetékcsatlakozás keresztmetszete | Típus                | finom huzalozás             |
|--------------------|------------------------------------|----------------------|-----------------------------|
|                    |                                    | névleges             | 2.5 mm <sup>2</sup>         |
| érvéghüvely        | Vezetékcsatlakozás keresztmetszete | Csupaszolási hossz   | névleges 20 mm              |
|                    |                                    | Ajánlott érvéghüvely | <a href="#">H2,5/25D BL</a> |
|                    |                                    | Csupaszolási hossz   | névleges 18 mm              |
|                    |                                    | Ajánlott érvéghüvely | <a href="#">H2,5/18</a>     |
| érvéghüvely        | Vezetékcsatlakozás keresztmetszete | Típus                | finom huzalozás             |
|                    |                                    | névleges             | 4 mm <sup>2</sup>           |
|                    |                                    | Csupaszolási hossz   | névleges 20 mm              |
|                    |                                    | Ajánlott érvéghüvely | <a href="#">H4,0/26D GR</a> |
| érvéghüvely        | Vezetékcsatlakozás keresztmetszete | Csupaszolási hossz   | névleges 18 mm              |
|                    |                                    | Ajánlott érvéghüvely | <a href="#">H4,0/18</a>     |
|                    |                                    | Típus                | finom huzalozás             |
|                    |                                    | névleges             | 6 mm <sup>2</sup>           |
| érvéghüvely        | Vezetékcsatlakozás keresztmetszete | Csupaszolási hossz   | névleges 20 mm              |
|                    |                                    | Ajánlott érvéghüvely | <a href="#">H6,0/26 SW</a>  |
|                    |                                    | Csupaszolási hossz   | névleges 18 mm              |
|                    |                                    | Ajánlott érvéghüvely | <a href="#">H6,0/18</a>     |
| érvéghüvely        | Vezetékcsatlakozás keresztmetszete | Típus                | finom huzalozás             |
|                    |                                    | névleges             | 10 mm <sup>2</sup>          |
|                    |                                    | Csupaszolási hossz   | névleges 21 mm              |
|                    |                                    | Ajánlott érvéghüvely | <a href="#">H10,0/28 EB</a> |
| érvéghüvely        | Vezetékcsatlakozás keresztmetszete | Csupaszolási hossz   | névleges 18 mm              |
|                    |                                    | Ajánlott érvéghüvely | <a href="#">H10,0/18</a>    |

## LUF 15.00/05/90 5.0SN BK BX

Weidmüller Interface GmbH & Co. KG  
Klingenbergstraße 26  
D-32758 Detmold  
Germany

www.weidmueller.com

## Műszaki adatok

|                                   |                      |                                   |
|-----------------------------------|----------------------|-----------------------------------|
| Vezetécsatlakozás keresztmetszete | Típus                | finom huzalozás                   |
|                                   | névleges             | 16 mm <sup>2</sup>                |
|                                   | érvéghüvely          | Csupaszolási hossz névleges 21 mm |
|                                   | Ajánlott érvéghüvely | <a href="#">H16,0/28 GN</a>       |
| Vezetécsatlakozás keresztmetszete | Típus                | finom huzalozás                   |
|                                   | névleges             | 1.5 mm <sup>2</sup>               |
|                                   | érvéghüvely          | Csupaszolási hossz névleges 20 mm |
|                                   | Ajánlott érvéghüvely | <a href="#">H1,5/24 R</a>         |
| Vezetécsatlakozás keresztmetszete | Típus                | finom huzalozás                   |
|                                   | névleges             | 1.5 mm <sup>2</sup>               |
|                                   | érvéghüvely          | Csupaszolási hossz névleges 18 mm |
|                                   | Ajánlott érvéghüvely | <a href="#">H1,5/18</a>           |

Hivatkozási szöveg Az érvéghüvelyek hosszát a terméknek és a névleges feszültségnek megfelelően kell megválasztani., A műanyag gallér külső átmérője nem lehet nagyobb az osztásnál (P)

## CSA névleges adatok

|                                                     |        |                                                     |       |
|-----------------------------------------------------|--------|-----------------------------------------------------|-------|
| Névleges feszültség (B felhasználási csoport / CSA) | 600 V  | Névleges feszültség (C felhasználási csoport / CSA) | 600 V |
| Névleges feszültség (D felhasználási csoport / CSA) | 600 V  | Névleges áram (B felhasználási csoport / 61 A CSA)  |       |
| Névleges áram (C felhasználási csoport / 61 A CSA)  |        | Névleges áram (D felhasználási csoport / 5 A CSA)   |       |
| Vezeték keresztmetszet, AWG, min.                   | AWG 18 | Vezeték keresztmetszet, AWG, max.                   | AWG 6 |

## UL 1059 névleges adatok

|                                                         |                                                            |                                                         |        |
|---------------------------------------------------------|------------------------------------------------------------|---------------------------------------------------------|--------|
| Intézet (cURus)                                         | CURUS                                                      | Tanúsítvány száma (cURus)                               | E60693 |
| Névleges feszültség (B felhasználási csoport / UL 1059) | 600 V                                                      | Névleges feszültség (C felhasználási csoport / UL 1059) | 600 V  |
| Névleges feszültség (D felhasználási csoport / UL 1059) | 600 V                                                      | Névleges feszültség (F felhasználási csoport / UL 1059) | 1000 V |
| Névleges áram (B felhasználási csoport / 61 A UL 1059)  |                                                            | Névleges áram (C felhasználási csoport / 61 A UL 1059)  |        |
| Névleges áram (D felhasználási csoport / 5 A UL 1059)   |                                                            | Névleges áram (F felhasználási csoport / 61 A UL 1059)  |        |
| Vezeték keresztmetszet, AWG, min.                       | AWG 18                                                     | Vezeték keresztmetszet, AWG, max.                       | AWG 6  |
| Hivatkozás a tanúsítási értékekre                       | A megadott adatok maximális értékek - lásd a tanúsítványt. |                                                         |        |

## Típusvizsgálatok

|                                  |                |                                                                                                 |          |
|----------------------------------|----------------|-------------------------------------------------------------------------------------------------|----------|
| Teszt: Jelölések tartóssága      | Teszt          | eredetjelölés, típusazonosítás, raszter, tartósság, csupaszolási hossz                          |          |
|                                  | Kiértékelés    | elérhető                                                                                        |          |
| Teszt: Rögzíthető keresztmetszet | Standard       | IEC 60999-1 szabvány, 7 és 9.1 / 11.99 szakasz, IEC 60947-1 szabvány, 8.2.4.5.1 / 03.11 szakasz |          |
|                                  | Vezeték típusa | Vezető típusa és keresztmetszete                                                                | H07V-U10 |
|                                  |                | Vezető típusa és keresztmetszete                                                                | H07V-K10 |
|                                  |                | Vezető típusa és keresztmetszete                                                                | H07V-U16 |
|                                  |                | Vezető típusa és keresztmetszete                                                                | H07V-K16 |
|                                  |                | Vezető típusa és keresztmetszete                                                                | AWG 4/1  |
|                                  |                | Vezető típusa és keresztmetszete                                                                | AWG 4/19 |

**Műszaki adatok**

|                    |                                                             |                                  |                                           |                                           |  |
|--------------------|-------------------------------------------------------------|----------------------------------|-------------------------------------------|-------------------------------------------|--|
|                    |                                                             | Vezető típusa és keresztmetszete | tömör, 0,5 mm <sup>2</sup>                |                                           |  |
|                    |                                                             | Vezető típusa és keresztmetszete | tömör, 16 mm <sup>2</sup>                 |                                           |  |
|                    |                                                             | Vezető típusa és keresztmetszete | sodrott 0,5 mm <sup>2</sup>               |                                           |  |
|                    |                                                             | Vezető típusa és keresztmetszete | sodrott 16 mm <sup>2</sup>                |                                           |  |
|                    |                                                             | Vezető típusa és keresztmetszete | AWG 20/1                                  |                                           |  |
|                    |                                                             | Vezető típusa és keresztmetszete | AWG 20/19                                 |                                           |  |
|                    |                                                             | Kiértékelés                      | átadva                                    |                                           |  |
|                    |                                                             | Standard                         | IEC 60999-1 szabvány, 9.4 / 11.99 szakasz |                                           |  |
|                    |                                                             | Követelmény                      | 0,3 kg                                    |                                           |  |
|                    |                                                             | Vezeték típusa                   | Vezető típusa és keresztmetszete          | AWG 20/1                                  |  |
|                    |                                                             |                                  | Vezető típusa és keresztmetszete          | AWG 20/19                                 |  |
|                    | Vezetékek sérülésének és véletlen meglazulásának vizsgálata |                                  | Vezető típusa és keresztmetszete          | AWG 4/7                                   |  |
|                    |                                                             | Vezető típusa és keresztmetszete | H05V-U0.5                                 |                                           |  |
|                    |                                                             | Vezető típusa és keresztmetszete | H05V-K0.5                                 |                                           |  |
|                    |                                                             | Kiértékelés                      | átadva                                    |                                           |  |
|                    |                                                             | Követelmény                      | 2,9 kg                                    |                                           |  |
|                    |                                                             | Vezeték típusa                   | Vezető típusa és keresztmetszete          | H07V-U16                                  |  |
|                    |                                                             |                                  | Vezető típusa és keresztmetszete          | H07V-K16                                  |  |
|                    |                                                             | Kiértékelés                      | átadva                                    |                                           |  |
|                    |                                                             | Követelmény                      | 4,5 kg                                    |                                           |  |
|                    |                                                             | Vezeték típusa                   | Vezető típusa és keresztmetszete          | AWG 4/19                                  |  |
| Kihúzási vizsgálat |                                                             |                                  | Kiértékelés                               | átadva                                    |  |
|                    |                                                             |                                  | Standard                                  | IEC 60999-1 szabvány, 9.5 / 11.99 szakasz |  |
|                    |                                                             | Követelmény                      | ≥20 N                                     |                                           |  |
|                    |                                                             | Vezeték típusa                   | Vezető típusa és keresztmetszete          | H05V-U0.5                                 |  |
|                    |                                                             |                                  | Vezető típusa és keresztmetszete          | H05V-K0.5                                 |  |
|                    |                                                             | Kiértékelés                      | átadva                                    |                                           |  |
|                    |                                                             | Követelmény                      | ≥30 N                                     |                                           |  |
|                    |                                                             | Vezeték típusa                   | Vezető típusa és keresztmetszete          | AWG 20/1                                  |  |
|                    |                                                             |                                  | Vezető típusa és keresztmetszete          | AWG 20/19                                 |  |
|                    |                                                             | Kiértékelés                      | átadva                                    |                                           |  |
|                    |                                                             | Követelmény                      | ≥100 N                                    |                                           |  |
|                    |                                                             | Vezeték típusa                   | Vezető típusa és keresztmetszete          | AWG 4/7                                   |  |
|                    |                                                             | Vezető típusa és keresztmetszete | AWG 4/19                                  |                                           |  |
|                    |                                                             | Vezető típusa és keresztmetszete | H07V-U16                                  |                                           |  |
|                    |                                                             | Vezető típusa és keresztmetszete | H07V-K16                                  |                                           |  |
|                    | Kiértékelés                                                 | átadva                           |                                           |                                           |  |

## Műszaki adatok

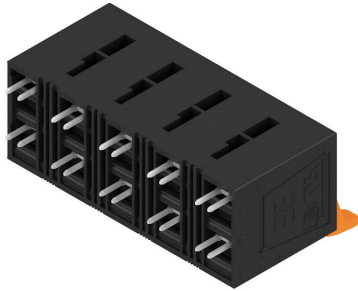
## Fontos megjegyzés

|                |                                                                                                                                                                                                                                                                                                                                                                                                                                                                                                                                                                                                                                                                                                                                                                                                                                                                                                                                                                       |
|----------------|-----------------------------------------------------------------------------------------------------------------------------------------------------------------------------------------------------------------------------------------------------------------------------------------------------------------------------------------------------------------------------------------------------------------------------------------------------------------------------------------------------------------------------------------------------------------------------------------------------------------------------------------------------------------------------------------------------------------------------------------------------------------------------------------------------------------------------------------------------------------------------------------------------------------------------------------------------------------------|
| IPC megfelelés | A termékek fejlesztése, gyártása és szállítása a nemzetközileg elismert IPC-A-610 szabvány „megengedhető” kategóriája szerint történt. A termékekkel kapcsolatos további követelményeket kérésre kiértékeljük.                                                                                                                                                                                                                                                                                                                                                                                                                                                                                                                                                                                                                                                                                                                                                        |
| Megjegyzések   | <ul style="list-style-type: none"> <li>• Additional variants on request</li> <li>• Rated current related to rated cross-section &amp; min. No. of poles.</li> <li>• Wire end ferrule without plastic collar to DIN 46228/1</li> <li>• Wire end ferrule with plastic collar to DIN 46228/4</li> <li>• P on drawing = pitch</li> <li>• Rated data refer only to the component itself. Clearance and creepage distances to other components are to be designed in accordance with the relevant application standards.</li> <li>• The test point can only be used as potential-pickup point.</li> <li>• The single-position PCB terminal block can be used for voltages up to 1500 V (DC) and 1000 V (AC). The relevant device standard and the appropriate required clearances and creepage distances should be observed in the application</li> <li>• Long term storage of the product with average temperature of 50 °C and maximum humidity 70%, 36 months</li> </ul> |

## Besorolások

|             |             |             |             |
|-------------|-------------|-------------|-------------|
| ETIM 8.0    | EC002643    | ETIM 9.0    | EC002643    |
| ETIM 10.0   | EC002643    | ECLASS 14.0 | 27-46-01-01 |
| ECLASS 15.0 | 27-46-01-01 |             |             |

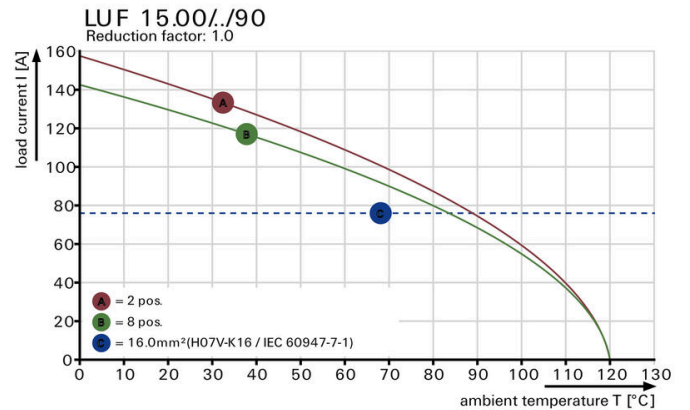
Product image



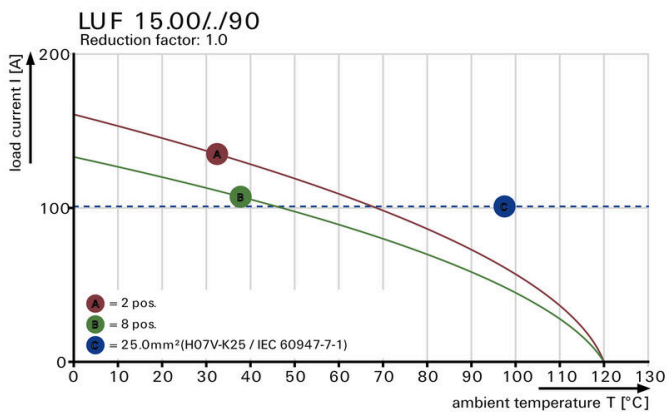
Dimensional drawing



Visszaszabályozási görbe



Visszaszabályozási görbe



A termék előnyei



Nagy stabilitás a tűskialakításnak köszönhetően

### Product image



PUSH IN csatlakoztatás 16 mm<sup>2</sup>-  
ig Szerszám nélkül kezelhető

## Tartozékok

## Lapos csavarhúzó



Szigetelt hornyos csavarhúzó, SDI DIN 7437, ISO 2380/2, Hegy: DIN 5264, ISO 2380/1 szerint, SoftFinish-markolat

## Általános rendelési adatok

|                |                            |                        |  |
|----------------|----------------------------|------------------------|--|
| Típus          | SDIS 0.8X4.0X100           | Változat               |  |
| Rendelési szám | <a href="#">9008400000</a> | Csavarhúzó, Csavarhúzó |  |
| GTIN (EAN)     | 4032248056361              |                        |  |
| Qty.           | 1 ST                       |                        |  |
| Típus          | SDS 0.8X4.0X100            | Változat               |  |
| Rendelési szám | <a href="#">9008340000</a> | Csavarhúzó, Csavarhúzó |  |
| GTIN (EAN)     | 4032248056293              |                        |  |
| Qty.           | 1 ST                       |                        |  |

## További tartozékok



A tökéletes megoldás létrehozásakor nem létezik túl kicsi feladat.

A csatlakozások csak egy részét képezik a teljes folyamatnak. Az apró részletek gyakran kulcsfontosságúak a tökéletes megoldás elérésében olyan alkalmazásoknál, ahol a potenciált mérik, csoportosítják vagy éppen leválasztják egymástól.

Egy rendszer nem is valódi rendszer az apró, de nélkülözhetetlen részletek nélkül:

- Az ellenőrző dugaszok megbízható csatlakozást biztosítanak a diagnosztikai aljzatokhoz

A gyártási folyamattal és az alkalmazással összhangban.

## Általános rendelési adatok

|                |                            |                                                                          |  |
|----------------|----------------------------|--------------------------------------------------------------------------|--|
| Típus          | PS 2.0 MC                  | Változat                                                                 |  |
| Rendelési szám | <a href="#">0310000000</a> | NYÁK dugaszoló csatlakozó, Tartozékok, Vizsgálódugó, piros, Pólusszám: 1 |  |
| GTIN (EAN)     | 4008190000059              |                                                                          |  |
| Qty.           | 20 ST                      |                                                                          |  |