

ACT20P-CML-10-AO-RC-P

Weidmüller Interface GmbH & Co. KG
Klingenbergstraße 26
D-32758 Detmold
Germany

www.weidmueller.com



ACT20P: A rugalmas megoldás

- Precíz és rendkívül praktikus jelátalakítók
- A kioldókarok megkönnyítik a kezelést

Általános rendelési adatok

Változat	Áram-mérőjeladó, Határérték-felügyelet, Input : 0...1/5/10 A, Analóg kimenet, Relékimenet, A tápkábel a sorkapcsokra csatlakoztatható
Rendelési szám	2489910000
Típus	ACT20P-CML-10-AO-RC-P
GTIN (EAN)	4050118499940
Qty.	1 Darab

ACT20P-CML-10-AO-RC-P

Weidmüller Interface GmbH & Co. KG
Klingenbergstraße 26
D-32758 Detmold
Germany

www.weidmueller.com

Műszaki adatok

Tanúsítványok

Jóváhagyások CE; CULUS; DETNORVER

Approvals CULUS;

Jóváhagyások



ROHS Megfelel

UL File Number Search [UL weboldal](#)

Tanúsítvány száma (cULus) E141197

Méreték és tömegek

Mélység	114 mm	Mélység (coll)	4.4882 inch
Magasság	127.1 mm	Magasság (coll)	5.0039 inch
Szélesség	17.5 mm	Szélesség (coll)	0.689 inch
Nettó tömeg	141 g		

Hőmérsékletek

Tárolási hőmérséklet	-40 °C...85 °C	Üzemi hőmérséklet	-25 °C...60 °C
Páratartalom	5...95% páralecsapódás nem megengedett		

Termékek környezetvédelmi megfelelése

RoHS megfelelési állapot	Megfelel, kivétellel
RoHS alóli kivétel (ha van/ismert ilyen)	6c, 7a, 7cl
REACH SVHC	Lead 7439-92-1
SCIP	2f6dd957-421a-46db-a0c2-cf1609156924

Bemenet

Bemenetek darabszáma	1	Bemenő frekvencia	AC: 15...400 Hz (true root mean square)
Bemenet mérési tartomány	konfigurálható, 0 – 1/5/10 A AC (RMS) vagy DC, max.csúcsáram 10 × IBemenet (1 s), DC áramméréshez (AA): Áramirány kijelzése a kimenetnél (-/+ analóg érték)	Bemenő jel	A tápkábel a sorkapcsokra csatlakoztatható
Túlterhelési viselkedés	Max. csúcsáram: 10 × Bemenet 1s-nél		

Kimenet

Terhelő impedancia árama	≤ 600 Ω	Típus	aktív, a csatlakoztatott vezérlő passzív legyen
--------------------------	---------	-------	---

Általános adatok

Pontosság	±0,3 % 1 A / 5 A-en, ≤ ±0,6 % @ 10 A	Védelmi osztály	IP20
Tápfeszültség	16,8 V...31,2 V	Lépés válaszideje	≤ 300 ms (RMS), ≤ 60 ms (AA)

ACT20P-CML-10-AO-RC-P

Weidmüller Interface GmbH & Co. KG
Klingenbergstraße 26
D-32758 Detmold
Germany

www.weidmueller.com

Műszaki adatok

Tartósín	TS 35	Hőmérséklet együttható	$\leq \pm 100$ ppm/K @ -25... +55 °C, $\leq \pm 200$ ppm/K @ +55...+70 °C
Névleges áramfelvétel	0.9 VA	Konfiguráció	DIP-kapcsoló és potenciométer
Áramfelvétel, max.	2.2 W		

Szigetelések koordinálása

Lökőfeszültség	6 kV (1,2/50 μ s)	EMC szabványok	EN 61326-1
Vizsgálati feszültség	4 kV	Tűlfeszültség kategória	III
Szennyezés súlyossága	2	Galvanikus leválasztás	4 utas leválasztó, bemenet / kimenet / tápellátás / relé között
Szigetelési feszültség	4 kVeff / 1 min.	Névleges feszültség	300 V ACrms

Kimenet (Digitális)

Névleges kapcsolási áram	2 A	Folytonos áram	2 \times I Input
Digitális kimenetek száma	1	Max. kapcsolási feszültség, AC	250 V
Max. kapcsolási feszültség, DC	24 V	Típus	Relé, 1 váltóérintkező, normal / inverse adjustment
Riasztási funkció	Surge current, Under- current, Alarm limit setting: 2 - 105 %, Hysteresis 5% / 10%, Riasztás késleltetés: 0...10 s		

Kimenet (analóg)

Típus (analóg kimenet)	Feszültség- és áramkimenet (konfigurálható)	Átviteli funkció	Közvetlen vagy inverz
Kimenő feszültség	állítható, 0...10 V, 2...10 V, 0...5 V, 1...5 V, -5...+5 V, -10...+10 V	Lezáró ellenállás feszültség	≥ 10 k Ω
Analóg kimenetek darabszáma	1	Lezáró ellenállás árama analóg	≤ 600 Ω
Kimenő áram	állítható, 0...20 mA, 4...20 mA, -20 - +20 mA		

Csatlakozási adatok

Csatlakozás típusa	PUSH IN	Meghúzási nyomaték, min.	0.4 Nm
Meghúzási nyomaték, max.	0.6 Nm	Rögzítési tartomány, névleges csatlakozás	2.5 mm ²
Rögzítési tartomány, névleges csatlakozás, min.	0.5 mm ²	Rögzítési tartomány, névleges csatlakozás, max.	2.5 mm ²
Vezeték csatlakozási keresztmetszet AWG, min.	AWG 26	Vezeték csatlakozási keresztmetszet AWG, max.	AWG 14
Vezeték keresztmetszet, tömör, min.	0.2 mm ²	Vezeték keresztmetszet, tömör, max.	2.5 mm ²
Vezeték csatlakozási keresztmetszet, finomsodratú, min.	0.2 mm ²	Vezeték csatlakozási keresztmetszet, finomsodratú, max.	2.5 mm ²
Keresztmetszet csatlakoztatott vezetékhez, finomsodratú, érvéghüvelyekkel és műanyag gallérokkel DIN 46228/4, névleges csatlakozás, min.	0.2 mm ²	Vezeték csatlakozási keresztmetszet, finomsodratú, érvéghüvelyekkel és műanyag gallérokkel DIN 46228/4, névleges csatlakozás, max.	2.5 mm ²

Műszaki adatok

Elem leírása

A termék leírása

Az ACT20P-CML-10-AO-RC-P sorozat készülékei AC és DC áramot mérnek és felügyelnek 10 A-ig. Az alkalmazott valódi RMS módszer precíz mérést biztosít, még torzított hullámformájú áramok esetén is. A készülékek integrált határérték-felügyeletet biztosítanak beállítható kapcsolási küszöbértékkel, késleltetéssel és hiszterézissel, valamint relékimenettel.

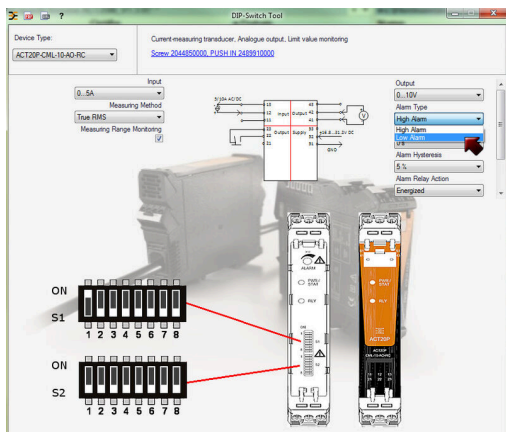
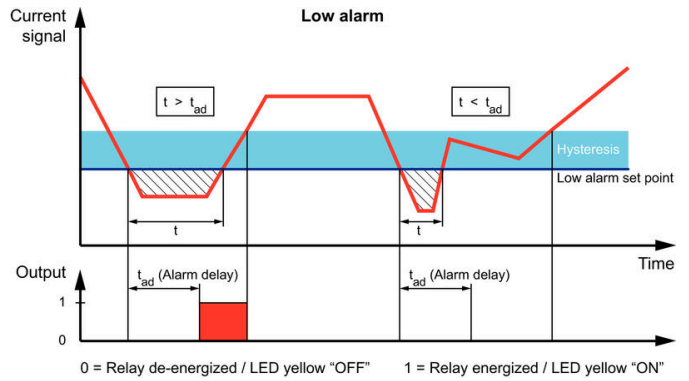
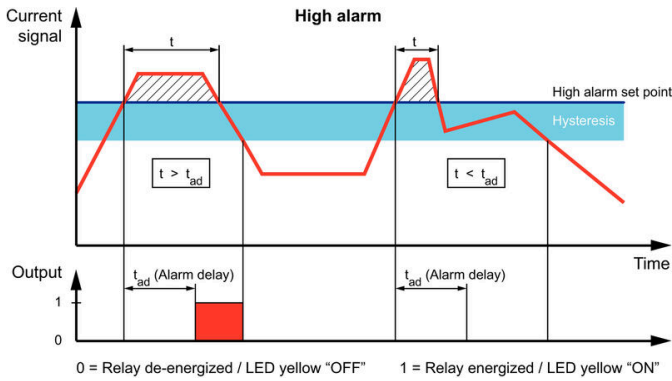
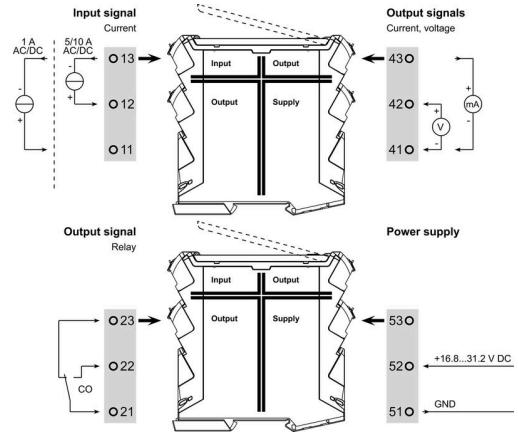
Jellemzők

- Nagy pontosság az effektív érték (valódi RMS) mérésének vagy az aritmetikai átlagolásos (AA) mérésnek köszönhetően
- Túláram és áramhiány határérték-felügyelete
- Relékimenet nyitott/zárt áramkör elven
- Beállítható triggerelési késleltetés áramcsúcsok kiszűréséhez
- Üzemállapot- és hibakijelzés az előlapi LED-del, és kimenetjelzés az NE43, NE44, NE107 szerint
- Biztonságos, négyutas galvanikus leválasztás az IEC/EN 61010-2-201 szerint

Besorolások

ETIM 8.0	EC002475	ETIM 9.0	EC002475
ETIM 10.0	EC002475	ECLASS 14.0	27-21-01-23
ECLASS 15.0	27-21-01-23		

Connection diagram

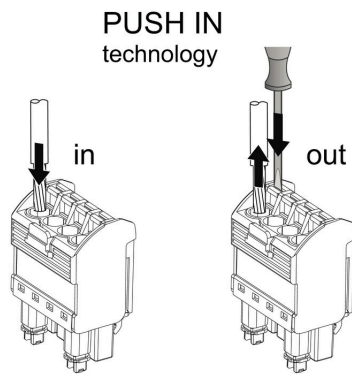


Configuration

DIP switch S1								
Current input range	1	2	3	4	5	6	7	8
0...1 A								
0...5 A								
0...10 A								
Measuring method	1	2	3	4	5	6	7	8
True RMS								
Arithmetic average								
Alarm delay time	1	2	3	4	5	6	7	8
0 s								
2 s								
5 s								
10 s								
Measuring range monitoring	1	2	3	4	5	6	7	8
Yes								
No								
Output error action	1	2	3	4	5	6	7	8
Upscale								
Downscale								
Transfer function	1	2	3	4	5	6	7	8
Normal								
Inverse								

DIP switch S2								
Output range	1	2	3	4	5	6	7	8
0...10 V								
2...10 V								
0...5 V								
1...5 V								
-5...+5 V								
-10...+10 V								
0...20 mA								
4...20 mA								
-20...+20 mA								
Alarm relay action	1	2	3	4	5	6	7	8
Energized								
De-energized								
Alarm hysteresis	1	2	3	4	5	6	7	8
5%								
10%								
Alarm type	1	2	3	4	5	6	7	8
High alarm								
Low alarm								

example for DIP switch setting (with ACT20 tool)



Tartozékok

Üres



Az ESG a bevált és tesztelt MultiCard formátumú jelölő számos ismert elektromos készülékhez. Az eredmény egy kiváló minőségű, kontrasztos készülékjelölő.

A Siemens, az ABB, a Beckhoff és számos más gyártó készülékeihez különböző típusok kaphatók.

Az előnyök áttekintése:

- általános célú címkék; öntapadós vagy felpattintható címkék, típustól függően,
- illesztett készülékekhez, pl. kismegszakítókhoz címkésínre pattintható ESG jelölőket szállítunk.
- Egyedi lézer-minőségű nyomtatás a műszaki jellemzőknek megfelelően

Egyedi nyomtatáshoz: Kérjük, küldje el az M-Print PRO vagy M-Print PRO Online (telepítés nélkül) jelölőszoftverünk fájlját a címkézési előírásokkal.

Általános rendelési adatok

Típus	ESG 8/13.5/43.3 SAI AU	Változat
Rendelési szám	1912130000	ESG, Készülékjelölők x 13.5 mm, PA 66, Szín: Áttetsző, dugaszolható
GTIN (EAN)	4032248541164	
Qty.	5 ST	
Típus	ESG 6.6/15 BHZ 5.00/03	Változat
Rendelési szám	1082520000	ESG, Készülékjelölők x 15 mm, PA 66, Szín: fehér, dugaszolható
GTIN (EAN)	4032248845323	
Qty.	200 ST	