

ACT20P-CML-10-AO-RC-P

Weidmüller Interface GmbH & Co. KG
 Klingenbergstraße 26
 D-32758 Detmold
 Germany

www.weidmueller.com



ACT20P: A rugalmas megoldás

- Precíz és rendkívül praktikus jelátalakítók
- A kioldókarok megkönnyítik a kezelést

Általános rendelési adatok

| | |
|----------------|---|
| Változat | Áram-mérőjeladó, Határérték-felügyelet, Input : 0...1/5/10 A, Analóg kimenet, Relékimenet, A tápkábel a sorkapcsokra csatlakoztatható |
| Rendelési szám | 2489910000 |
| Típus | ACT20P-CML-10-AO-RC-P |
| GTIN (EAN) | 4050118499940 |
| Qty. | 1 Darab |

ACT20P-CML-10-AO-RC-P

Weidmüller Interface GmbH & Co. KG
Klingenbergstraße 26
D-32758 Detmold
Germany

www.weidmueller.com

Műszaki adatok

Tanúsítványok

Jóváhagyások CE; CULUS; DETNORVER

Approvals CULUS;

Jóváhagyások



ROHS Megfelel

UL File Number Search [UL weboldal](#)

Tanúsítvány száma (cULus) E141197

Méreték és tömegek

| | | | |
|-------------|----------|------------------|-------------|
| Mélység | 114 mm | Mélység (coll) | 4.4882 inch |
| Magasság | 127.1 mm | Magasság (coll) | 5.0039 inch |
| Szélesség | 17.5 mm | Szélesség (coll) | 0.689 inch |
| Nettó tömeg | 141 g | | |

Hőmérsékletek

| | | | |
|----------------------|---|-------------------|----------------|
| Tárolási hőmérséklet | -40 °C...85 °C | Üzemi hőmérséklet | -25 °C...70 °C |
| Páratartalom | 5...95% páralecsapódás nem megengedett | | |

Termékek környezetvédelmi megfelelése

| | |
|--|--------------------------------------|
| RoHS megfelelési állapot | Megfelel, kivétellel |
| RoHS alóli kivétel (ha van/ismert ilyen) | 6c, 7a, 7cl |
| REACH SVHC | Lead 7439-92-1 |
| SCIP | 2f6dd957-421a-46db-a0c2-cf1609156924 |

Bemenet

| | | | |
|--------------------------|---|-------------------|--|
| Bemenetek darabszáma | 1 | Bemenő frekvencia | AC: 15...400 Hz (true root mean square) |
| Bemenet mérési tartomány | konfigurálható, 0 – 1/5/10 A AC (RMS) vagy DC, max.csúcsáram 10 × IBemenet (1 s), DC áramméréshez (AA): Áramirány kijelzése a kimenetnél (-/+ analóg érték) | Bemenő jel | A tápkábel a sorkapcsokra csatlakoztatható |
| Túlterhelési viselkedés | Max. csúcsáram: 10 × Bemenet 1s-nél | | |

Kimenet

| | | | |
|--------------------------|-----------------------|-------|---|
| Terhelő impedancia árama | ≤ 600 Ω | Típus | aktív, a csatlakoztatott vezérlő passzív legyen |
| Átviteli funkció | Közvetlen vagy inverz | | |

Általános adatok

| | | | |
|---------------|------------------------------------|-------------------|------------------------------|
| Pontosság | ±0,3 % 1 A / 5 A-en, ±0,6 % @ 10 A | Védelmi osztály | IP20 |
| Tápfeszültség | 16,8 V...31,2 V | Lépés válaszideje | ≤ 300 ms (RMS), ≤ 60 ms (AA) |

ACT20P-CML-10-AO-RC-P

Weidmüller Interface GmbH & Co. KG
Klingenbergstraße 26
D-32758 Detmold
Germany

www.weidmueller.com

Műszaki adatok

| | | | |
|-----------------------|--------|------------------------|---|
| Tartósín | TS 35 | Hőmérséklet együttható | $\leq \pm 100$ ppm/K @ -25... +55 °C, $\leq \pm 200$ ppm/K @ +55...+70 °C |
| Névleges áramfelvétel | 0.9 VA | Konfiguráció | DIP-kapcsoló és potenciométer |
| Áramfelvétel, max. | 2.2 W | | |

Szigetelések koordinálása

| | | | |
|------------------------|-----------------------|-------------------------|---|
| Lökőfeszültség | 6 kV (1,2/50 μ s) | EMC szabványok | EN 61326-1 |
| Vizsgálati feszültség | 4 kV | Tűlfeszültség kategória | III |
| Szennyezés súlyossága | 2 | Galvanikus leválasztás | 4 utas leválasztó, bemenet / kimenet / tápellátás / relé között |
| Szigetelési feszültség | 4 kVeff / 1 min. | Névleges feszültség | 300 V ACrms |

Kimenet (Digitális)

| | | | |
|--------------------------------|---|--------------------------------|---|
| Névleges kapcsolási áram | 2 A | Folytonos áram | 2 \times I Input |
| Digitális kimenetek száma | 1 | Max. kapcsolási feszültség, AC | 250 V |
| Max. kapcsolási feszültség, DC | 24 V | Típus | Relé, 1 váltóérintkező, normal / inverse adjustment |
| Riasztási funkció | Surge current, Under- current, Alarm limit setting: 2 - 105 %, Hysteresis 5% / 10%, Riasztás késleltetés: 0...10 s | | |

Kimenet (analóg)

| | | | |
|-----------------------------|---|--------------------------------|-----------------------|
| Típus (analóg kimenet) | Feszültség- és áramkimenet (konfigurálható) | Átviteli funkció | Közvetlen vagy inverz |
| Kimenő feszültség | állítható, 0...10 V, 2...10 V, 0...5 V, 1...5 V, -5...+5 V, -10...+10 V | Lezáró ellenállás feszültség | ≥ 10 k Ω |
| Analóg kimenetek darabszáma | 1 | Lezáró ellenállás árama analóg | ≤ 600 Ω |
| Kimenő áram | állítható, 0...20 mA, 4...20 mA, -20 - +20 mA | | |

Csatlakozási adatok

| | | | |
|--|---------------------|---|---------------------|
| Csatlakozás típusa | PUSH IN | Meghúzási nyomaték, min. | 0.4 Nm |
| Meghúzási nyomaték, max. | 0.6 Nm | Rögzítési tartomány, névleges csatlakozás | 2.5 mm ² |
| Rögzítési tartomány, névleges csatlakozás, min. | 0.5 mm ² | Rögzítési tartomány, névleges csatlakozás, max. | 2.5 mm ² |
| Vezeték csatlakozási keresztmetszet AWG, min. | AWG 26 | Vezeték csatlakozási keresztmetszet AWG, max. | AWG 14 |
| Vezeték keresztmetszet, tömör, min. | 0.2 mm ² | Vezeték keresztmetszet, tömör, max. | 2.5 mm ² |
| Vezeték csatlakozási keresztmetszet, finomsodratú, min. | 0.2 mm ² | Vezeték csatlakozási keresztmetszet, finomsodratú, max. | 2.5 mm ² |
| Keresztmetszet csatlakoztatott vezetékhez, finomsodratú, érvéghüvelyekkel és műanyag gallérokkal DIN 46228/4, névleges csatlakozás, min. | 0.2 mm ² | Vezeték csatlakozási keresztmetszet, finomsodratú, érvéghüvelyekkel és műanyag gallérokkal DIN 46228/4, névleges csatlakozás, max. | 2.5 mm ² |

ACT20P-CML-10-AO-RC-P

Weidmüller Interface GmbH & Co. KG

Klingenbergstraße 26

D-32758 Detmold

Germany

www.weidmueller.com

Műszaki adatok

Elem leírása

A termék leírása

Az ACT20P-CML-10-AO-RC-P sorozat készülékei AC és DC áramot mérnek és felügyelnek 10 A-ig. Az alkalmazott valódi RMS módszer precíz mérést biztosít, még torzított hullámformájú áramok esetén is. A készülékek integrált határérték-felügyeletet biztosítanak beállítható kapcsolási küszöbértékekkel, késleltetéssel és hiszterézissel, valamint relékimenettel.

Jellemzők

- Nagy pontosság az effektív érték (valódi RMS) mérésének vagy az aritmetikai átlagolásos (AA) mérésnek köszönhetően
- Túláram és áramhiány határérték-felügyelete
- Relékimenet nyitott/zárt áramkör elven
- Beállítható triggerelési késleltetés áramcsúcsok kiszűréséhez
- Üzemállapot- és hibakijelzés az előlapi LED-del, és kimenetjelzés az NE43, NE44, NE107 szerint
- Biztonságos, négyutas galvanikus leválasztás az IEC/EN 61010-2-201 szerint

Besorolások

| | | | |
|-------------|-------------|-------------|-------------|
| ETIM 8.0 | EC002475 | ETIM 9.0 | EC002475 |
| ETIM 10.0 | EC002475 | ECLASS 14.0 | 27-21-01-23 |
| ECLASS 15.0 | 27-21-01-23 | | |

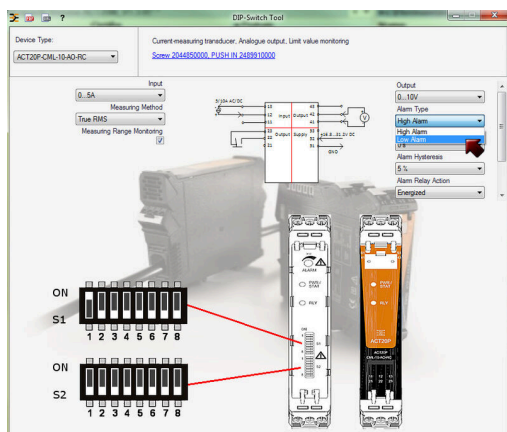
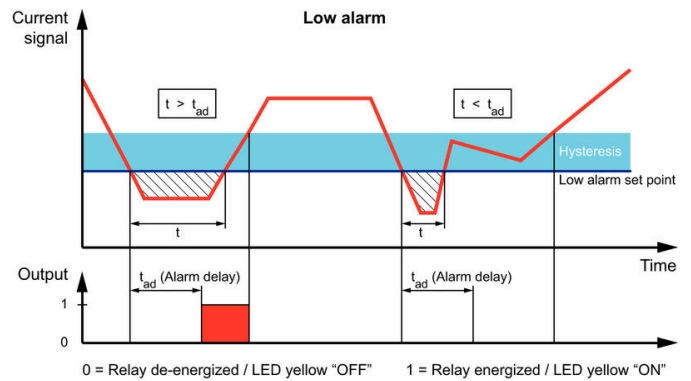
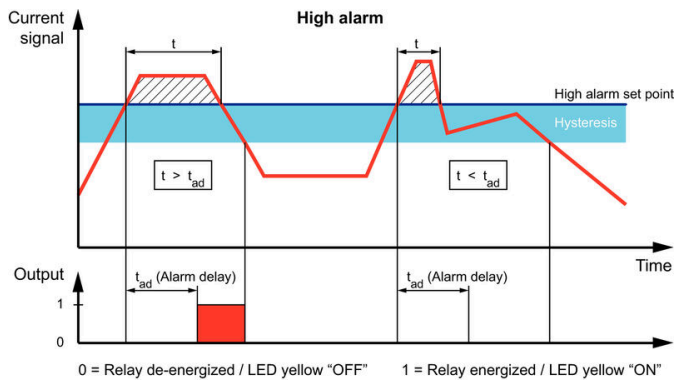
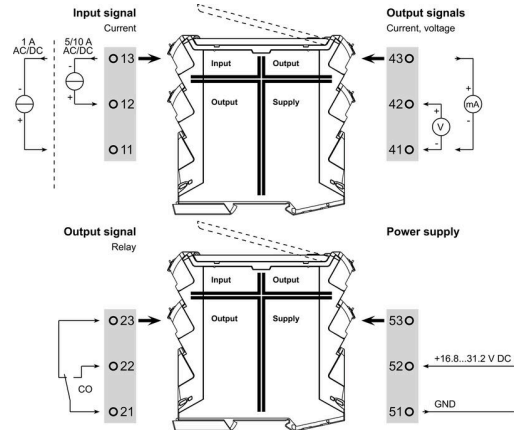
ACT20P-CML-10-AO-RC-P

Weidmüller Interface GmbH & Co. KG
 Klingenbergstraße 26
 D-32758 Detmold
 Germany

Rajzok

www.weidmueller.com

Connection diagram

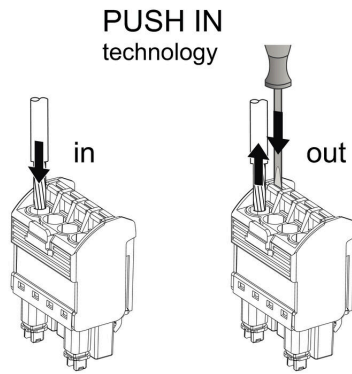


Configuration

| DIP switch S1 | | | | | | | |
|-----------------------------------|---|---|---|---|---|---|---|
| Current input range | | | | | | | |
| 1 | 2 | 3 | 4 | 5 | 6 | 7 | 8 |
| 0...1 A | | | | | | | |
| 0...5 A | | | | | | | |
| 0...10 A | | | | | | | |
| Measuring method | | | | | | | |
| 1 | 2 | 3 | 4 | 5 | 6 | 7 | 8 |
| True RMS | | | | | | | |
| Arithmetic average | | | | | | | |
| Alarm delay time | | | | | | | |
| 1 | 2 | 3 | 4 | 5 | 6 | 7 | 8 |
| 0 s | | | | | | | |
| 2 s | | | | | | | |
| 5 s | | | | | | | |
| 10 s | | | | | | | |
| Measuring range monitoring | | | | | | | |
| 1 | 2 | 3 | 4 | 5 | 6 | 7 | 8 |
| Yes | | | | | | | |
| No | | | | | | | |
| Output error action | | | | | | | |
| 1 | 2 | 3 | 4 | 5 | 6 | 7 | 8 |
| Upscale | | | | | | | |
| Downscale | | | | | | | |
| Transfer function | | | | | | | |
| 1 | 2 | 3 | 4 | 5 | 6 | 7 | 8 |
| Normal | | | | | | | |
| Inverse | | | | | | | |

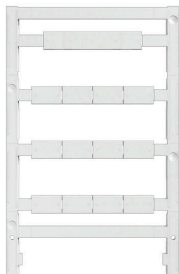
| DIP switch S2 | | | | | | | |
|---------------------------|---|---|---|---|---|---|---|
| Output range | | | | | | | |
| 1 | 2 | 3 | 4 | 5 | 6 | 7 | 8 |
| 0...10 V | | | | | | | |
| 2...10 V | | | | | | | |
| 0...5 V | | | | | | | |
| 1...5 V | | | | | | | |
| -5...+5 V | | | | | | | |
| -10...+10 V | | | | | | | |
| 0...20 mA | | | | | | | |
| 4...20 mA | | | | | | | |
| -20...+20 mA | | | | | | | |
| Alarm relay action | | | | | | | |
| 1 | 2 | 3 | 4 | 5 | 6 | 7 | 8 |
| Energized | | | | | | | |
| De-energized | | | | | | | |
| Alarm hysteresis | | | | | | | |
| 1 | 2 | 3 | 4 | 5 | 6 | 7 | 8 |
| 5% | | | | | | | |
| 10% | | | | | | | |
| Alarm type | | | | | | | |
| 1 | 2 | 3 | 4 | 5 | 6 | 7 | 8 |
| High alarm | | | | | | | |
| Low alarm | | | | | | | |

example for DIP switch setting (with ACT20 tool)



Tartozékok

Üres



Az ESG a bevált és tesztelt MultiCard formátumú jelölő számos ismert elektromos készülékhez. Az eredmény egy kiváló minőségű, kontrasztos készülékjelölő.

A Siemens, az ABB, a Beckhoff és számos más gyártó készülékeihez különböző típusok kaphatók.

Az előnyök áttekintése:

- általános célú címkék; öntapadós vagy felpattintható címkék, típustól függően,
- illesztett készülékekhez, pl. kismegszakítókhoz címkésínre pattintható ESG jelölőket szállítunk.
- Egyedi lézer-minőségű nyomtatás a műszaki jellemzőknek megfelelően

Egyedi nyomtatáshoz: Kérjük, küldje el az M-Print PRO vagy M-Print PRO Online (telepítés nélkül) jelölőszoftverünk fájlját a címkézési előírásokkal.

Általános rendelési adatok

| | | |
|----------------|----------------------------|---|
| Típus | ESG 8/13.5/43.3 SAI AU | Változat |
| Rendelési szám | 1912130000 | ESG, Készülékjelölők x 13.5 mm, PA 66, Szín: Áttetsző, dugaszolható |
| GTIN (EAN) | 4032248541164 | |
| Qty. | 5 ST | |
| Típus | ESG 6.6/15 BHZ 5.00/03 | Változat |
| Rendelési szám | 1082520000 | ESG, Készülékjelölők x 15 mm, PA 66, Szín: fehér, dugaszolható |
| GTIN (EAN) | 4032248845323 | |
| Qty. | 200 ST | |