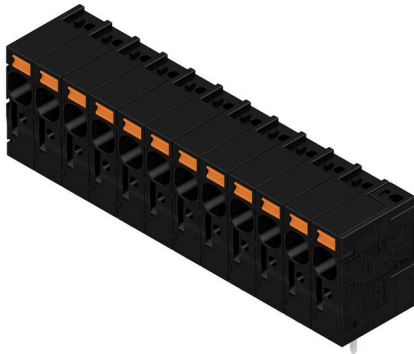


## LLFS 7.50/12/90V 5.0SN BK BX

**Weidmüller Interface GmbH & Co. KG**  
 Klingenbergstraße 26  
 D-32758 Detmold  
 Germany

www.weidmueller.com

### Product image



Szilárd, közvetlen csatlakoztatás extrém áram- és feszültségkövetelmények esetén minden teljesítmény-elektronikai alkalmazásban, például napenergiás inverterek, frekvenciaátalakítók, szervovezérlők és tápellátások.

### Általános rendelési adatok

|                |  |
|----------------|--|
| Változat       | Nyomatott áramköri panel csatlakozók, 7.50 mm, Pólusszám: 12, 90°, Forrasztótüske hossza (l): 5 mm, ónozott, fekete, PUSH IN aktuátor nélkül, Rögzítési tartomány, névleges csatlakozás, max.: 6 mm <sup>2</sup> , Doboz |
| Rendelési szám | <a href="#">2473100000</a>   |
| Típus          | LLFS 7.50/12/90V 5.0SN BK BX   |
| GTIN (EAN)     | 4050118658415  |
| Qty.           | 20 Darab   |
| Termékadatok   | IEC: 1000 V / 41 A / 0.5 - 6 mm <sup>2</sup><br>UL: 600 V / 37 A / AWG 24 - AWG 8  |
| Csomagolás     | Doboz  |

Creation date 19.02.2026 03:45:12 MEZ

Catalogue status / Drawings

## LLFS 7.50/12/90V 5.0SN BK BX

Weidmüller Interface GmbH & Co. KG  
Klingenbergstraße 26  
D-32758 Detmold  
Germany

www.weidmueller.com

## Technical data

## Tanúsítványok

Jóváhagyások



|                           |                             |
|---------------------------|-----------------------------|
| ROHS                      | Megfelel                    |
| UL File Number Search     | <a href="#">UL weboldal</a> |
| Tanúsítvány száma (cURus) | E60693                      |

## Méreték és tömegek

|                                   |             |                 |             |
|-----------------------------------|-------------|-----------------|-------------|
| Mélység                           | 20.05 mm    | Mélység (coll)  | 0.7894 inch |
| Magasság                          | 30.56 mm    | Magasság (coll) | 1.2031 inch |
| Legalacsonyabb változat magassága | 25.56 mm    | Szélesség       | 91 mm       |
| Szélesség (coll)                  | 3.5827 inch | Nettó tömeg     | 48.5 g      |

## Termékek környezetvédelmi megfelelése

|                          |                               |
|--------------------------|-------------------------------|
| RoHS megfelelési állapot | Megfelel, kivétel nélkül      |
| REACH SVHC               | Nincs 0,1 tömeg% feletti SVHC |

## Anyagjellemzők

|                            |            |   |                  |
|----------------------------|------------|---|------------------|
| Szigetelőanyag             | Wemid (PA) | Szín                                    | fekete           |
| Színskála (hasonló)        | RAL 9011   | Szigetelőanyag csoport                  | I                |
| Szigetelési ellenállás     | ≥ 108 Ω    | Moisture Level (MSL)                    |                  |
| UL 94 éghetőségi osztály   | V-0        | Érintkező anyaga                        | Cu-ötvényzet     |
| Érintkező felület          | ónozott    | Forrasztott csatlakozás rétegszerkezete | 4...10 μ Sn matt |
| Tárolási hőmérséklet, min. | -40 °C     | Tárolási hőmérséklet, max.              | 70 °C            |
| Üzemi hőmérséklet, min.    | -40 °C     | Üzemi hőmérséklet, max.                 | 120 °C           |

## Névleges adatok IEC szerint

|  |                       |  |        |
|--|-----------------------|--|--------|
| szabvány szerint tesztelve   | IEC 60947-7-1 szerint | Névleges áram, min. pólusszám (Tu=20 °C)   | 41 A   |
| Névleges áram, maximális pólusszám (Tu=20 °C)                                    | 34 A                  | Névleges áram, min. pólusszám (Tu=40°C)  | 37 A   |
| Névleges áram, maximális pólusszám (Tu=40°C)                                     | 29 A                  | Névleges feszültség a II/2 túlfeszültség osztályhoz / szennyezés mértékéhez      | 1000 V |
| Névleges feszültség a III/2 túlfeszültség osztályhoz / szennyezés mértékéhez     | 1000 V                | Névleges feszültség a III/3 túlfeszültség osztályhoz / szennyezés mértékéhez     | 1000 V |
| Névleges lökőfeszültség a II/2 túlfeszültség osztályhoz / szennyezés mértékéhez  | 8 kV                  | Névleges lökőfeszültség a III/2 túlfeszültség osztályhoz / szennyezés mértékéhez | 8 kV   |
| Névleges lökőfeszültség a III/3 túlfeszültség osztályhoz / szennyezés mértékéhez | 8 kV                  |  |        |

## Csomagolás

|               |           |               |           |
|---------------|-----------|---------------|-----------|
| Csomagolás    | Doboz     | VPE hosszúság | 220.00 mm |
| VPE szélesség | 215.00 mm | VPE magasság  | 48.00 mm  |

## Rendszerparaméterek

|                     |                             |                             |                         |
|---------------------|-----------------------------|-----------------------------|-------------------------|
| Termékcsalád        | OMNIMATE Power - sorozat LL | Vezetékcsatlakozás-technika | PUSH IN aktuátor nélkül |
| Felszerelés NYÁK-ra | THT-forrasztott csatlakozás | Vezeték kimeneti irány      | 90°                     |

## LLFS 7.50/12/90V 5.0SN BK BX

Weidmüller Interface GmbH & Co. KG  
Klingenbergstraße 26  
D-32758 Detmold  
Germany

www.weidmueller.com

## Technical data

|                                       |          |   |                           |
|---------------------------------------|----------|---|---------------------------|
| Raszter mm-ben (P)                    | 7.50 mm  | Raszter inch-ben (P)                    | 0.295 "                   |
| Pólusszám                             | 12       | Érintkezősorok száma                    | 1                         |
| Az ügyfél szereli fel                 | Nem      | Sorok száma                             | 1                         |
| Forrasztótüske hossza (l)             | 5 mm     | Forrasztótüske méretei                  | d = 1.5 mm                |
| Forrasztószem lyukátmérő (D)          | 2 mm     | Forrasztószem lyukátmérő túrés (D)      | + 0,1 mm                  |
| Forrasztótüskék száma pólusonként     | 1        | Csupaszolási hossz                      | 12 mm                     |
| L1, mm                                | 82.50 mm | L1, inch                                | 3.245 "                   |
| Érintésvédelem a DIN VDE 0470 szerint | IP 20    | Érintésvédelem a DIN VDE 57 106 szerint | Ujjak számára biztonságos |
| Védelmi osztály                       | IP20     |   |                           |

## Csatlakoztatható vezetékek

|   |                                    |                      |                             |
|---|------------------------------------|----------------------|-----------------------------|
| Rögzítési tartomány, névleges csatlakozás, min.       | 0.25 mm <sup>2</sup>               |                      |                             |
| Rögzítési tartomány, névleges csatlakozás, max.       | 6 mm <sup>2</sup>                  |                      |                             |
| Tömör, min. H05(07) V-U                               | 0.5 mm <sup>2</sup>                |                      |                             |
| Tömör, max. H05(07) V-U                               | 6 mm <sup>2</sup>                  |                      |                             |
| Flexibilis, min. H05(07) V-K                          | 0.5 mm <sup>2</sup>                |                      |                             |
| Flexibilis, max. H05(07) V-K                          | 6 mm <sup>2</sup>                  |                      |                             |
| műanyag galléros érvéghüvellyel, DIN 46228 pt 4, min. | 0.25 mm <sup>2</sup>               |                      |                             |
| műanyag galléros érvéghüvellyel, DIN 46228 pt 4, max. | 6 mm <sup>2</sup>                  |                      |                             |
| érvéghüvellyel, DIN 46228 1. pont, min.               | 0.25 mm <sup>2</sup>               |                      |                             |
| érvéghüvellyel, DIN 46228 pt 1, max.                  | 6 mm <sup>2</sup>                  |                      |                             |
| Rögzíthető vezeték                                    | Vezetékcsatlakozás keresztmetszete | Típus                | finom huzalozás             |
|   | érvéghüvely                        | névleges             | 0.5 mm <sup>2</sup>         |
|   |                                    | Csupaszolási hossz   | névleges 14 mm              |
|   |                                    | Ajánlott érvéghüvely | <a href="#">H0,5/18 OR</a>  |
|   | Vezetékcsatlakozás keresztmetszete | Típus                | finom huzalozás             |
|   | érvéghüvely                        | névleges             | 1 mm <sup>2</sup>           |
|   |                                    | Csupaszolási hossz   | névleges 15 mm              |
|   |                                    | Ajánlott érvéghüvely | <a href="#">H1,0/18 GE</a>  |
|   | Vezetékcsatlakozás keresztmetszete | Típus                | finom huzalozás             |
|   | érvéghüvely                        | névleges             | 1.5 mm <sup>2</sup>         |
|   |                                    | Csupaszolási hossz   | névleges 15 mm              |
|   |                                    | Ajánlott érvéghüvely | <a href="#">H1,5/18D SW</a> |
|   |                                    | Csupaszolási hossz   | névleges 12 mm              |
|   |                                    | Ajánlott érvéghüvely | <a href="#">H1,5/12</a>     |
|   | Vezetékcsatlakozás keresztmetszete | Típus                | finom huzalozás             |
|   | érvéghüvely                        | névleges             | 0.75 mm <sup>2</sup>        |
|   |                                    | Csupaszolási hossz   | névleges 14 mm              |
|   |                                    | Ajánlott érvéghüvely | <a href="#">H0,75/18 W</a>  |
|   | Vezetékcsatlakozás keresztmetszete | Típus                | finom huzalozás             |
|   | érvéghüvely                        | névleges             | 2.5 mm <sup>2</sup>         |
|   |                                    | Csupaszolási hossz   | névleges 14 mm              |
|   |                                    | Ajánlott érvéghüvely | <a href="#">H2,5/19D BL</a> |
|   |                                    | Csupaszolási hossz   | névleges 12 mm              |
|   |                                    | Ajánlott érvéghüvely | <a href="#">H2,5/12</a>     |
|   | Vezetékcsatlakozás keresztmetszete | Típus                | finom huzalozás             |
|   | érvéghüvely                        | névleges             | 4 mm <sup>2</sup>           |
|   |                                    | Csupaszolási hossz   | névleges 12 mm              |
|   |                                    | Ajánlott érvéghüvely | <a href="#">H4,0/12</a>     |
|   |                                    | Csupaszolási hossz   | névleges 14 mm              |
|   |                                    | Ajánlott érvéghüvely | <a href="#">H4,0/20D GR</a> |
|   | Vezetékcsatlakozás keresztmetszete | Típus                | finom huzalozás             |
|   |                                    | névleges             | 6 mm <sup>2</sup>           |

## LLFS 7.50/12/90V 5.0SN BK BX

Weidmüller Interface GmbH &amp; Co. KG

Klingenbergstraße 26

D-32758 Detmold

Germany

www.weidmueller.com

## Technical data

|                    |   |                      |                            |       |
|--------------------|---|----------------------|----------------------------|-------|
|                    | érvéghüvely   | Csupaszolási hossz   | névleges                   | 14 mm |
|                    |   | Ajánlott érvéghüvely | <a href="#">H6,0/20 SW</a> |       |
|                    |   | Csupaszolási hossz   | névleges                   | 12 mm |
|                    |   | Ajánlott érvéghüvely | <a href="#">H6,0/12</a>    |       |
| Hivatkozási szöveg | Az érvéghüvelyek hosszát a terméknek és a névleges feszültségnek megfelelően kell megválasztani. A műanyag gallér külső átmérője nem lehet nagyobb az osztásnál (P) |                      |                            |       |

## CSA névleges adatok

|   |        |   |       |
|---|--------|---|-------|
| Névleges feszültség (B felhasználási csoport / CSA) | 600 V  | Névleges feszültség (C felhasználási csoport / CSA) | 600 V |
| Névleges feszültség (D felhasználási csoport / CSA) | 600 V  | Névleges áram (B felhasználási csoport / 37 A CSA)  |       |
| Névleges áram (C felhasználási csoport / 37 A CSA)  |        | Névleges áram (D felhasználási csoport / 5 A CSA)   |       |
| Vezeték keresztmetszet, AWG, min.                   | AWG 24 | Vezeték keresztmetszet, AWG, max.                   | AWG 8 |

## UL 1059 névleges adatok

|   |  |   |        |
|---|--|---|--------|
| Intézet (cURus)   | CURUS  | Tanúsítvány száma (cURus)                               | E60693 |
| Névleges feszültség (B felhasználási csoport / UL 1059) | 600 V  | Névleges feszültség (C felhasználási csoport / UL 1059) | 600 V  |
| Névleges feszültség (D felhasználási csoport / UL 1059) | 600 V  | Névleges áram (B felhasználási csoport / 37 A UL 1059)  |        |
| Névleges áram (C felhasználási csoport / 37 A UL 1059)  |  | Névleges áram (D felhasználási csoport / 5 A UL 1059)   |        |
| Vezeték keresztmetszet, AWG, min.                       | AWG 24   | Vezeték keresztmetszet, AWG, max.                       | AWG 8  |
| Hivatkozás a tanúsítási értékekre                       | A megadott adatok maximális értékek - lásd a tanúsítványt. |   |        |

## Típusvizsgálatok

|   |                |   |                             |
|---|----------------|---|-----------------------------|
| Teszt: Jelölések tartóssága                                 | Standard       | IEC 60947-7-4 7.1.4 / 08.13 bekezdés  |                             |
|   | Teszt          | eredetjelölés, típusazonosítás, anyag típus, raszter, tartósság, csupaszolási hossz             |                             |
|   | Kiértékelés    | elérhető  |                             |
| Teszt: Rögzíthető keresztmetszet                            | Standard       | IEC 60999-1 szabvány, 7 és 9.1 / 11.99 szakasz, IEC 60947-1 szabvány, 8.2.4.5.1 / 03.11 szakasz |                             |
|   | Vezeték típusa | Vezető típusa és keresztmetszete  | tömör, 0,5 mm <sup>2</sup>  |
|   |                | Vezető típusa és keresztmetszete  | sodrott 0,5 mm <sup>2</sup> |
|   |                | Vezető típusa és keresztmetszete  | tömör, 6 mm <sup>2</sup>    |
|   |                | Vezető típusa és keresztmetszete  | sodrott 6 mm <sup>2</sup>   |
|   |                | Vezető típusa és keresztmetszete  | AWG 24/19                   |
|   |                | Vezető típusa és keresztmetszete  | AWG 24/1                    |
|   |                | Vezető típusa és keresztmetszete  | AWG 10/1                    |
|   |                | Vezető típusa és keresztmetszete  | AWG 10/19                   |
|   |                | Vezető típusa és keresztmetszete  | H07V-K10                    |
| Kiértékelés   | átadva         |   |                             |
| Vezetékek sérülésének és véletlen meglazulásának vizsgálata | Standard       | IEC 60999-1 szabvány, 9.4 / 11.99 szakasz, IEC 60999-1 szabvány, 9.5 / 11.99 szakasz            |                             |

## LLFS 7.50/12/90V 5.0SN BK BX

Weidmüller Interface GmbH &amp; Co. KG

Klingenbergstraße 26

D-32758 Detmold

Germany

www.weidmueller.com

## Technical data

|                    |                |  |           |
|--------------------|----------------|--|-----------|
|                    | Követelmény    | 0,3 kg                                       |           |
|                    | Vezeték típusa | Vezető típusa és keresztmetszete             | H05V-K0.5 |
|                    |                | Vezető típusa és keresztmetszete             | H05V-U0.5 |
|                    | Kiértékelés    | átadva                                       |           |
|                    | Követelmény    | 0,4 kg                                       |           |
|                    | Vezeték típusa | Vezető típusa és keresztmetszete             | H07V-K1   |
|                    |                | Vezető típusa és keresztmetszete             | H07V-U1   |
|                    | Kiértékelés    | átadva                                       |           |
|                    | Követelmény    | 0,7 kg                                       |           |
|                    | Vezeték típusa | Vezető típusa és keresztmetszete             | H07V-K2.5 |
|                    |                | Vezető típusa és keresztmetszete             | H07V-U2.5 |
|                    | Kiértékelés    | átadva                                       |           |
|                    | Követelmény    | 0,9 kg                                       |           |
|                    | Vezeték típusa | Vezető típusa és keresztmetszete             | H07V-K4   |
|                    |                | Vezető típusa és keresztmetszete             | H07V-U4.0 |
|                    | Kiértékelés    | átadva                                       |           |
|                    | Követelmény    | 1,4 kg                                       |           |
|                    | Vezeték típusa | Vezető típusa és keresztmetszete             | H07V-K6   |
|                    |                | Vezető típusa és keresztmetszete             | H07V-U6   |
|                    | Kiértékelés    | átadva                                       |           |
| Kihúzási vizsgálat | Standard       | DIN EN 60999-1 szabvány, 9.5 / 12.00 szakasz |           |
|                    | Követelmény    | ≥20 N  |           |
|                    | Vezeték típusa | Vezető típusa és keresztmetszete             | H05V-K0.5 |
|                    |                | Vezető típusa és keresztmetszete             | H05V-U0.5 |
|                    | Kiértékelés    | átadva                                       |           |
|                    | Követelmény    | ≥50 N  |           |
|                    | Vezeték típusa | Vezető típusa és keresztmetszete             | H07V-K2.5 |
|                    |                | Vezető típusa és keresztmetszete             | H07V-U2.5 |
|                    | Kiértékelés    | átadva                                       |           |
|                    | Követelmény    | ≥60 N  |           |
|                    | Vezeték típusa | Vezető típusa és keresztmetszete             | H07V-K4   |
|                    |                | Vezető típusa és keresztmetszete             | H07V-U4.0 |
|                    | Kiértékelés    | átadva                                       |           |
|                    | Követelmény    | ≥80 N  |           |
|                    | Vezeték típusa | Vezető típusa és keresztmetszete             | H07V-K6   |
|                    |                | Vezető típusa és keresztmetszete             | H07V-U6   |
|                    | Kiértékelés    | átadva                                       |           |
|                    | Követelmény    | ≥35 N  |           |
|                    | Vezeték típusa | Vezető típusa és keresztmetszete             | H07V-K1   |
|                    |                | Vezető típusa és keresztmetszete             | H07V-U1   |
| Kiértékelés        | átadva         |  |           |

## LLFS 7.50/12/90V 5.0SN BK BX

**Weidmüller Interface GmbH & Co. KG**  
 Klingenbergstraße 26  
 D-32758 Detmold  
 Germany

[www.weidmueller.com](http://www.weidmueller.com)

## Technical data

### Fontos megjegyzés

|                  |   |
|------------------|---|
| IPC megfeleléség | A termékek fejlesztése, gyártása és szállítása a nemzetközileg elismert IPC-A-610 szabvány „megengedhető” kategóriája szerint történt. A termékekkel kapcsolatos további követelményeket kérésre kiértékeljük.  |
| Megjegyzések     | <ul style="list-style-type: none"> <li>• Additional variants on request</li> <li>• Rated current related to rated cross-section &amp; min. No. of poles.</li> <li>• Wire end ferrule without plastic collar to DIN 46228/1</li> <li>• Wire end ferrule with plastic collar to DIN 46228/4</li> <li>• P on drawing = pitch</li> <li>• Rated data refer only to the component itself. Clearance and creepage distances to other components are to be designed in accordance with the relevant application standards.</li> <li>• The test point can only be used as potential-pickup point.</li> <li>• The single-position PCB terminal block can be used for voltages up to 1500 V (DC) and 1000 V (AC). The relevant device standard and the appropriate required clearances and creepage distances should be observed in the application</li> <li>• Long term storage of the product with average temperature of 50 °C and maximum humidity 70%, 36 months</li> </ul> |

### Besorolások

|             |             |             |             |
|-------------|-------------|-------------|-------------|
| ETIM 8.0    | EC002643    | ETIM 9.0    | EC002643    |
| ETIM 10.0   | EC002643    | ECLASS 14.0 | 27-46-01-01 |
| ECLASS 15.0 | 27-46-01-01 |             |             |

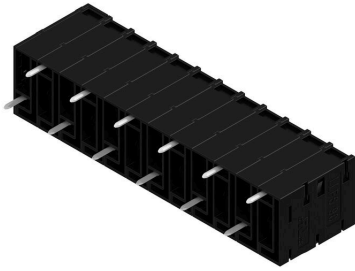
LLFS 7.50/12/90V 5.0SN BK BX

Weidmüller Interface GmbH & Co. KG  
 Klingenbergstraße 26  
 D-32758 Detmold  
 Germany

www.weidmueller.com

Drawings

Product image



Dimensional drawing



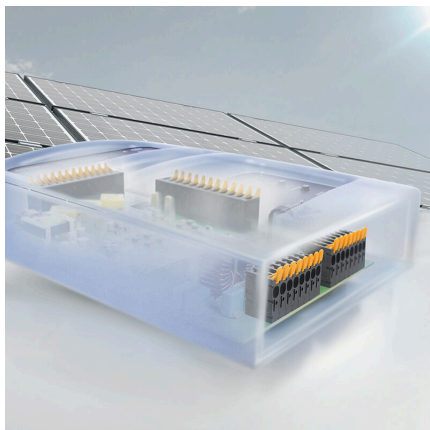
Visszaszabályozási görbe



Visszaszabályozási görbe

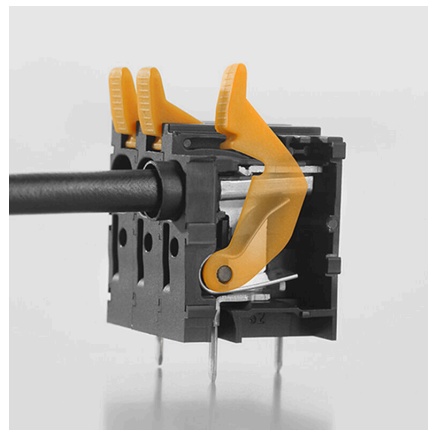


**A termék előnyei**



Tápellátás UL 600 V-igEltolt forrasztótűskék

**A termék előnyei**



Szerszám nélküli vezetékvezetés  
A legmagasabb csatlakozási megbízhatóság

## LLFS 7.50/12/90V 5.0SN BK BX

Weidmüller Interface GmbH & Co. KG  
Klingenbergstraße 26  
D-32758 Detmold  
Germany

www.weidmueller.com

## Accessories

## Lapos csavarhúzó



Szigetelt hornyos csavarhúzó, SDI DIN 7437, ISO 2380/2, Hegy: DIN 5264, ISO 2380/1 szerint, SoftFinish-markolat

## Általános rendelési adatok

|                |                            |                        |  |
|----------------|----------------------------|------------------------|--|
| Típus          | SDIS 0.5X3.0X100           | Változat               |  |
| Rendelési szám | <a href="#">9008380000</a> | Csavarhúzó, Csavarhúzó |  |
| GTIN (EAN)     | 4032248056347              |                        |  |
| Qty.           | 1 ST                       |                        |  |
| Típus          | SDS 0.5X3.0X80             | Változat               |  |
| Rendelési szám | <a href="#">9008320000</a> | Csavarhúzó, Csavarhúzó |  |
| GTIN (EAN)     | 4032248056262              |                        |  |
| Qty.           | 1 ST                       |                        |  |

## További tartozékok



A tökéletes megoldás létrehozásakor nem létezik túl kicsi feladat.

A csatlakozások csak egy részét képezik a teljes folyamatnak. Az apró részletek gyakran kulcsfontosságúak a tökéletes megoldás elérésében olyan alkalmazásoknál, ahol a potenciált mérik, csoportosítják vagy éppen leválasztják egymástól.

Egy rendszer nem is valódi rendszer az apró, de nélkülözhetetlen részletek nélkül:

- Az ellenőrző dugaszok megbízható csatlakozást biztosítanak a diagnosztikai aljzatokhoz

A gyártási folyamattal és az alkalmazással összhangban.

## Általános rendelési adatok

|                |                            |  |  |
|----------------|----------------------------|--|--|
| Típus          | PS 2.0 MC                  | Változat   |  |
| Rendelési szám | <a href="#">0310000000</a> | NYÁK dugaszoló csatlakozó, Tartozékok, Vizsgálódugó, piros, Pólusszám: 1 |  |
| GTIN (EAN)     | 4008190000059              |  |  |
| Qty.           | 20 ST                      |  |  |

## LLFS 7.50/12/90V 5.0SN BK BX

**Weidmüller Interface GmbH & Co. KG**  
 Klingenbergstraße 26  
 D-32758 Detmold  
 Germany

www.weidmueller.com

## Accessories

### Szerszámok



- Csupaszoló szerszámok automatikus beállítással
- Flexibilis és tömör vezetékekhez
- Ideális választás gépészeti és üzemmérnöki feladatokhoz, vasúti alkalmazásokhoz, szélenergiához, robottechnológiához, robbanásvédelemhez, illetve hajózáshoz, platformok és hajók építéséhez
- A csupaszolási hossz végütközővel állítható
- A befogópofák automatikus nyitása csupaszolás után
- Nincs Fan-Out az egyes vezetékeknel
- Különböző szigetelési vastagságokhoz állítható
- Kettős szigetelésű kábelek két műveleti lépésben, speciális beállítás nélkül
- Nincs holtjáték az önbeálló vágóegységben
- Hosszú élettartam
- Optimalizált ergonómiájú kivitel

### Általános rendelési adatok

|                |                            |  |
|----------------|----------------------------|--|
| Típus          | STRIPAX                    | Változat                               |
| Rendelési szám | <a href="#">9005000000</a> | Szerszámok, Csupaszoló és vágószerszám |
| GTIN (EAN)     | 4008190072506              |  |
| Qty.           | 1 ST                       |  |