

## PRO TOPDC 24V/24V 10A EX

Weidmüller Interface GmbH & Co. KG

Klingenbergstraße 26

D-32758 Detmold

Germany

[www.weidmueller.com](http://www.weidmueller.com)



A PROtop DCDC átalakítók a biztonságos elektromos leválasztáshoz használatosak azoknak a földhurkoknak az elkerülése érdekében, amelyek akkor fordulhatnak elő, amikor terepi eszközöket látnak el gyártó vagy feldolgozó üzemekben. A DCDC átalakítók hosszú tápvezetékeken használatok a tápfeszültség felfrissítéséhez. A beépített ORing MOSFET megbízható módon bontja a lehetséges belső zárlatokat. A PROtop sorozatú ACDC és DCDC átalakítók közvetlen, párhuzamos csatlakoztatását teszi lehetővé redundancia célokból vagy a teljesítmény növelése érdekében. Elavulttá teszi az egyébként általános dióda vagy redundancia modulok használatát. Emellett a PROtop DCDC átalakítók a hatékony DCL technológiát alkalmazzák, kommunikációs moduljuk pedig teljes adat-átláthatóságot és távvezérlést tesz lehetővé.

### Általános rendelési adatok

Változat	DC/DC converter
Rendelési szám	<a href="#">2467300000</a>
Típus	PRO TOPDC 24V/24V 10A EX
GTIN (EAN)	4050118482201
Qty.	1 Darab

## PRO TOPDC 24V/24V 10A EX

**Weidmüller Interface GmbH & Co. KG**  
 Klingenbergstraße 26  
 D-32758 Detmold  
 Germany

www.weidmueller.com

## Műszaki adatok

### Tanúsítványok

Jóváhagyások



ROHS Megfelel

### Méretetek és tömegek

Mélység	125 mm	Mélység (coll)	4.9212 inch
Magasság	130 mm	Magasság (coll)	5.1181 inch
Szélesség	43 mm	Szélesség (coll)	1.6929 inch
Nettó tömeg	1000 g		

### Hőmérsékletek

Tárolási hőmérséklet	-40 °C...85 °C	Üzemi hőmérséklet	-40 °C...70 °C
Páratartalom üzemi hőmérsékleten	5 - 100 % páralecsapódás nem megengedett	Indítás	≥ -40 °C

### Termékek környezetvédelmi megfelelése

RoHS megfelelési állapot	Megfelel, kivétellel
RoHS alóli kivétel (ha van/ismert ilyen)	6c, 7a, 7cl
REACH SVHC	Lead 7439-92-1
SCIP	6d8cdf22-8230-4af8-86c8-3558c716666d

### Bemenet

Csatlakozórendszer	Csavaros csatlakozás	
Névleges bemenő feszültség	24 V DC	
Bemenő feszültség, max	31.2 V	
Bemenő feszültség, min.	14 V	
Vezetékcsatlakozás-technika	Csavaros csatlakozás	
Bemeneti biztosíték (belső)	Igen	
DC bemenő feszültség tartomány	14 V...31.2 V (linear Derating from 18 V...14 V, 60% rated load @ Uin 14 V)	
Bekapcsolási áram	Max. 10 A	
Túláramvédelem	Igen	
Áramfelvétel a bemeneti feszültség függvényében	Feszültségtípus	DC
	Bemeneti feszültség	24 V
	Bemeneti áram	11 A
	Feszültségtípus	DC
	Bemeneti feszültség	18 V
	Bemeneti áram	15 A
Névleges áramfelvétel	263.7 VA	

### Kimenet

Kimenő teljesítmény	240 W
Csatlakozórendszer	Csavaros csatlakozás
Névleges kimenő feszültség	24 V DC ± 1 %
Maradék hullámosság, csúcsértékek	<40 mVPP@25 °C

## PRO TOPDC 24V/24V 10A EX

Weidmüller Interface GmbH &amp; Co. KG

Klingenbergstraße 26

D-32758 Detmold

Germany

www.weidmueller.com

## Műszaki adatok

Párhuzamos csatlakozási opció	yes, max 10	
Kimenő feszültség, max.	28.8 V	
Kimenő feszültség, min.	22.5 V	
Kimenő áram, max.	13 A	
Vezetékcsatlakozás-technika	Csavaros csatlakozás	
Kimenő feszültség, megjegyzés	potenciométerrel vagy kommunikációs modullal állítható	
Névleges kimeneti áram U eseténnévl.	10 A @ 60 °C	
Kapacitív terhelés	nem korlátozott	
Hálózati kimaradás áthidalási idő	Hálózati kimaradás áthidalási ideje min.	10 ms
	Bemenet feszültségtípus	DC
	Bemeneti feszültség	24 V
	Kimeneti áramerősség	10 A
Záróirányú feszültség elleni védelem DCL - peak load reserve	Kimeneti feszültség	24 V
	Igen	
	Boost duration	15 ms
	Multiple of the rated current	600 %
Felfutási idő	Boost duration	5 s
	Multiple of the rated current	200 %
Felfutási idő	≤ 100 ms	

## Általános adatok

Hatásfok	91%	Védelmi osztály	IP20
Túlfeszültség kategória	I, II, III	Felszerelési pozíció, telepítési figyelmeztetés	TS 35 tartósínen, 50 mm hézag a szabadlevegő-ellátás felett és alatt.
Ház kiviteli változat	Fém, korrózióálló	Visszaszabályozás	> 60°C (2.5% / 1°C)
Szomszédos	Nem	Védőbevonat	Igen
Teljesítményvesztés, üresjárat	5 W	Rövidzárlat-védelem	Igen
Teljesítményvesztés, névleges terhelés	23.7 W		

## ENT / ütés / vibráció

Ütésállóság, IEC 60068-2-27	30g minden irányban	Zajkibocsátás az EN55032 szabványnak B osztály megfelelően	
Zavartűrés-vizsgálat a köv. szerint:	EN 55032:2015, EN 55035:2017, EN 61000-6-1:2007, EN 61000-6-2:2005, EN 61000-6-3:2007/ A1:2011, EN 61000-6-4:2007/ A1:2011, IEC 61000-4-2, IEC 61000-4-3, DIN EN 61000-4-4, EN 61000-4-5:2005, EN 61000-4-6:2008, IEC 61000-4-8	Rezgésállóság, IEC 60068-2-6	2.3 g (on DIN rail), 4 g (with direct mounting)

## Szigetelések koordinálása

Túlfeszültség kategória	I, II, III	Védettségi osztály	III, PE-csatlakozás nélkül, SELV-hez
Szigetelési feszültség, bemenet/kimenet	1.41 kV	Szigetelési feszültség, bemenet / föld	1.41 kV
Szigetelési feszültség, kimenet / föld	0.7 kV		

## PRO TOPDC 24V/24V 10A EX

Weidmüller Interface GmbH & Co. KG  
Klingenbergstraße 26  
D-32758 Detmold  
Germany

www.weidmueller.com

## Műszaki adatok

## Elektromos biztonság (alkalmazott szabványok)

Elektromos gépi berendezés	EN60204 szerint	Biztonsági extra kis feszültség	SELV az IEC 60950-1 szerint, PELV according to EN 60204-1
Biztonság transzformátorok kapcsolóüzemű tápegységekhez	Az EN 61558-2-16 szerint		

## Csatlakoztatási adatok (bemenet)

Csatlakozórendszer	Csavaros csatlakozás	Kapcsok száma	2 a következőhöz: (+ -)
Csavarhúzó éle	0,6 x 3,5	Vezeték-keresztmetszet, AWG/kcmil , max.	12 AWG
Vezeték-keresztmetszet, AWG/kcmil , min.	30 AWG	Vezeték csatlakozási keresztmetszet, flexibilis (bemenet) max.	4 mm <sup>2</sup>
Vezeték-keresztmetszet, flexibilis , min.	0.2 mm <sup>2</sup>	Vezeték-keresztmetszet, merev , max.	4 mm <sup>2</sup>
Vezeték-keresztmetszet, merev , min.	0.2 mm <sup>2</sup>		

## Csatlakoztatási adatok (kimenet)

Csatlakozórendszer	Csavaros csatlakozás	Kapcsok száma	4 (++ / -)
Vezeték-keresztmetszet, AWG/kcmil , max.	12 AWG	Vezeték-keresztmetszet, AWG/kcmil , min.	30 AWG
Vezeték-keresztmetszet, flexibilis , max.	4 mm <sup>2</sup>	Vezeték-keresztmetszet, flexibilis , min.	0.2 mm <sup>2</sup>
Vezeték-keresztmetszet, merev , max.	4 mm <sup>2</sup>	Vezeték-keresztmetszet, merev , min.	0.2 mm <sup>2</sup>
Csavarhúzó éle	0,6 x 3,5		

## Csatlakozási adatok (jel)

Vezeték csatlakozási keresztmetszet, flexibilis (jel), max.	1.5 mm <sup>2</sup>	Vezetékcsatlakozás-technika	Csavaros csatlakozás
Vezeték keresztmetszet, AWG/kcmil , max.	16	Vezeték keresztmetszet, tömör , min.	0.2 mm <sup>2</sup>
Vezeték keresztmetszet, tömör , max.	1.5 mm <sup>2</sup>	Vezeték csatlakozási keresztmetszet, flexibilis (jel), min.	0.2 mm <sup>2</sup>
Vezeték keresztmetszet, AWG/kcmil , min.	28 mm <sup>2</sup>		

## Jeltovábbítás

Lengő csatlakozó	Igen	LED zöld/piros	Zöld: Üzemben (hibamentes), Flashing green: advance warning I>90%, Green/red flashing: output switched off (switch-off mode), Flashing red: overload/error
Állapotrelé (max. terhelés)	Kimenő feszültség OK (30 V DC / 1 A)		

## Besorolások

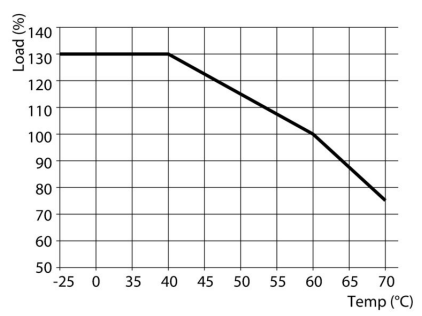
ETIM 8.0	EC002540	ETIM 9.0	EC002540
ETIM 10.0	EC002540	ECLASS 14.0	27-04-07-01
ECLASS 15.0	27-04-07-01		

**PRO TOPDC 24V/24V 10A EX**

**Weidmüller Interface GmbH & Co. KG**  
Klingenbergstraße 26  
D-32758 Detmold  
Germany

[www.weidmueller.com](http://www.weidmueller.com)

**Rajzok**



## PRO TOPDC 24V/24V 10A EX

Weidmüller Interface GmbH &amp; Co. KG

Klingenbergstraße 26

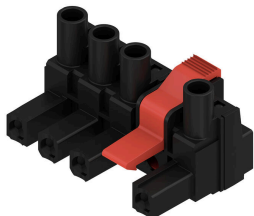
D-32758 Detmold

Germany

www.weidmueller.com

## Tartozékok

## BLZ 7.62IT/180MF

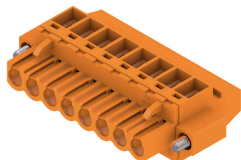


180°-os hüvelyes dugó 7,62-es osztással IT tápellátó hálózatokhoz. Teljesíti az UL1059 600 V szabvány C osztályának követelményeit. SL 7.62 IT tűs érintkezősorral kombinálva .... Vezetékérintkezővel. Kielégíti a számítógépes áramellátó hálózatok 5,5 mm-es bővített érintésvédelmi követelményeit az IEC 61800-5-1 szabvány szerint 400 V és föld közötti feszültségnél. A hagyományos megoldásokhoz képest az önzáró középső peremes aljzat, amely csavarozható is, egy osztásszélességgel csökkenti a helyigényt. Külön kérésre középső peremes aljzat reteszelés nélkül is kapható.

## Általános rendelési adatok

Típus	BLZ 7.62IT/02/180MF2 SN...	Változat
Rendelési szám	<a href="#">1173490000</a>	NYÁK dugaszoló csatlakozó, hüvelyes csatlakozó, 7.62 mm.
GTIN (EAN)	4032248965991	Pólusszám: 2, 180°. Csavaros csatlakozás, Rögzítési tartomány, névleges csatlakozás, max.: 4 mm <sup>2</sup> , Doboz
Qty.	70 ST	

## BLZP 5.00HC/90F SN



Hüvelyes dugók húzókenyveles csatlakozással a vezetékek csatlakoztatásához megfelelő kivezetési szögben (90° vagy 270°). A hüvelyes csatlakozók helyet biztosítanak a feliratozáshoz és kódolni lehet őket. Peremes aljzattal vagy kioldó retesszel rögzítve. Fel vannak szerelve integrált plusz/mínusz csavarral, a vezeték nem megfelelő behelyezése elleni védelemmel, és nyitott húzókenyvellel kerülnek szállításra. HC = nagyáramú

## Általános rendelési adatok

Típus	BLZP 5.00HC/04/90F SN B...	Változat
Rendelési szám	<a href="#">2568290000</a>	NYÁK dugaszoló csatlakozó, hüvelyes csatlakozó, 5.00 mm.
GTIN (EAN)	4050118578812	Pólusszám: 4, 90°. Csavaros csatlakozás, Rögzítési tartomány, névleges csatlakozás, max.: 4 mm <sup>2</sup> , Doboz
Qty.	72 ST	

## PRO TOPDC 24V/24V 10A EX

Weidmüller Interface GmbH &amp; Co. KG

Klingenbergstraße 26

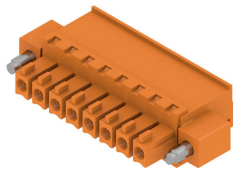
D-32758 Detmold

Germany

www.weidmueller.com

## Tartozékok

## BCZ 3.81/270F



Hüvelyes aljzatos csatlakozók húzókegyeles csavarrendszerrel vezeték csatlakoztatásához.

Három huzalkimeneti irány áll rendelkezésre, rugalmas csatlakozás-szintű kiviteli lehetőségeket kínálva:

- 180° -os vezeték párhuzamos a dugaszolási irányral
- 90° -os vezeték merőleges a fenti dugaszolási irányra
- 270° -os vezeték merőleges a lenti dugaszolási irányra

Három burkolati forma közül lehet választani, amelyek különböző követelményeknek felelnek meg:

- Standard ház peremes aljzat nélkül
- Peremes aljzat csavarral (F)
- Peremes aljzat a Weidmüller szabadalmaztatott kioldó reteszével (LR) húzásmentesítő és szerszám nélkül rögzíthető-kioldható reteszeléshez.

A Weidmüller 3,81 mm (0,15 inch) osztású dugaszoló csatlakozói kompatibilisek az egyedi csatlakozók elrendezésével és megfelelő helyet kínálnak a címkézéshez és a kódoláshoz.

- 0,20 - 1,5 mm<sup>2</sup> (IEC) / 28 - 16 AWG (UL)
- 250 V (IEC) / 300 V (UL)
- 17,5 A (IEC) / 10 A (UL)

## Általános rendelési adatok

Típus	BCZ 3.81/03/270F SN BK ...	Változat
Rendelési szám	<a href="#">2569240000</a>	NYÁK dugaszoló csatlakozó, hüvelyes csatlakozó, 3.81 mm, Pólusszám: 3, 180°, Csavaros csatlakozás, Rögzítési tartomány, névleges csatlakozás, max.: 1.5 mm <sup>2</sup> , Doboz
GTIN (EAN)	4050118592436	
Qty.	50 ST	