

PRO TOPDC 24V/24V 10A EX

Weidmüller Interface GmbH & Co. KG

Klingenbergstraße 26

D-32758 Detmold

Germany

www.weidmueller.com



A PROtop DCDC átalakítók a biztonságos elektromos leválasztáshoz használatosak azoknak a földhurkoknak az elkerülése érdekében, amelyek akkor fordulhatnak elő, amikor terepi eszközöket látnak el gyártó vagy feldolgozó üzemekben. A DCDC átalakítók hosszú tápvezetékeken használatok a tápfeszültség felfrissítéséhez. A beépített ORing MOSFET megbízható módon bontja a lehetséges belső zárlatokat. A PROtop sorozatú ACDC és DCDC átalakítók közvetlen, párhuzamos csatlakoztatását teszi lehetővé redundancia célokból vagy a teljesítmény növelése érdekében. Elavulttá teszi az egyébként általános dióda vagy redundancia modulok használatát. Emellett a PROtop DCDC átalakítók a hatékony DCL technológiát alkalmazzák, kommunikációs moduljuk pedig teljes adat-átláthatóságot és távvezérlést tesz lehetővé.

Általános rendelési adatok

Változat	DC/DC-átalakító
Rendelési szám	2467300000
Típus	PRO TOPDC 24V/24V 10A EX
GTIN (EAN)	4050118482201
Qty.	1 Darab

PRO TOPDC 24V/24V 10A EX

Weidmüller Interface GmbH & Co. KG
 Klingenbergstraße 26
 D-32758 Detmold
 Germany

www.weidmueller.com

Műszaki adatok

Tanúsítványok

Jóváhagyások



ROHS Megfelel

Méretetek és tömegek

Mélység	125 mm	Mélység (coll)	4.9212 inch
Magasság	130 mm	Magasság (coll)	5.1181 inch
Szélesség	43 mm	Szélesség (coll)	1.6929 inch
Nettó tömeg	1000 g		

Hőmérsékletek

Tárolási hőmérséklet	-40 °C...85 °C	Üzemi hőmérséklet	-40 °C...70 °C
Páratartalom üzemi hőmérsékleten	5 - 100 % páralecsapódás nem megengedett	Indítás	≥ -40 °C

Termékek környezetvédelmi megfelelése

RoHS megfelelési állapot	Megfelel, kivétellel
RoHS alóli kivétel (ha van/ismert ilyen)	6c, 7a, 7cl
REACH SVHC	Lead 7439-92-1
SCIP	6d8cdf22-8230-4af8-86c8-3558c716666d

Bemenet

Csatlakozórendszer	Csavaros csatlakozás	
Névleges bemenő feszültség	24 V DC	
Bemenő feszültség, max	31.2 V	
Bemenő feszültség, min.	14 V	
Vezetékcsatlakozás-technika	Csavaros csatlakozás	
Bemeneti biztosíték (belső)	Igen	
DC bemenő feszültség tartomány	14 V...31.2 V (linear Derating from 18 V...14 V, 60% rated load @ Uin 14 V)	
Bekapcsolási áram	Max. 10 A	
Túláramvédelem	Igen	
Áramfelvétel a bemeneti feszültség függvényében	Feszültségtípus	DC
	Bemeneti feszültség	24 V
	Bemeneti áram	11 A
	Feszültségtípus	DC
	Bemeneti feszültség	18 V
	Bemeneti áram	15 A
Névleges áramfelvétel	263.7 VA	

Kimenet

Kimenő teljesítmény	240 W
Csatlakozórendszer	Csavaros csatlakozás
Névleges kimenő feszültség	24 V DC ± 1 %
Maradék hullámosság, csúcsértékek	<40 mVPP@25 °C

PRO TOPDC 24V/24V 10A EX

Weidmüller Interface GmbH & Co. KG

Klingenbergstraße 26

D-32758 Detmold

Germany

www.weidmueller.com

Műszaki adatok

Párhuzamos csatlakozási opció	yes, max 10	
Kimenő feszültség, max.	28.8 V	
Kimenő feszültség, min.	22.5 V	
Vezetékcsatlakozás-technika	Csavaros csatlakozás	
Kimenő feszültség, megjegyzés	potenciométerrel vagy kommunikációs modullal állítható	
Névleges kimeneti áram U eseténnévl.	10 A @ 60 °C	
Kapacitív terhelés	nem korlátozott	
Hálózati kimaradás áthidalási idő	Hálózati kimaradás áthidalási ideje min.	10 ms
	Bemenet feszültségtípus	DC
	Bemeneti feszültség	24 V
	Kimeneti áramerősség	10 A
	Kimeneti feszültség	24 V
Záróirányú feszültség elleni védelem	Igen	
DCL - peak load reserve	Boost duration	15 ms
	Multiple of the rated current	600 %
	Boost duration	5 s
	Multiple of the rated current	200 %
Felfutási idő	≤ 100 ms	

Általános adatok

Hatásfok	91%	
Védelmi osztály	IP20	
Túlfeszültség kategória	I, II, III	
Felszerelési pozíció, telepítési figyelmeztetés	TS 35 tartósínen, 50 mm hézag a szabadlevegő-ellátás felett és alatt.	
Ház kiviteli változat	Fém, korrózióálló	
Visszaszabályozás	> 60°C (2.5% / 1°C)	
Szomszédos	Nem	
MTBF	Szabványnak megfelelő	SN 29500
	Működési idő (óra), min.	1322000 h
	Környezeti hőmérséklet	25 °C
	Bemeneti feszültség	24 V
	Kimenő teljesítmény	240 W
	Terhelhetőség	100 %
	Szabványnak megfelelő	SN 29500
	Működési idő (óra), min.	395200 h
	Környezeti hőmérséklet	40 °C
	Bemeneti feszültség	24 V
Kimenő teljesítmény	240 W	
Terhelhetőség	100 %	
Védőbevonat	Igen	
Teljesítményvesztés, üresjárat	5 W	
Rövidzárlat-védelem	Igen	
Teljesítményvesztés, névleges terhelés	23.7 W	

ENT / ütés / vibráció

Ütésállóság, IEC 60068-2-27	30g minden irányban	Zajkibocsátás az EN55032 szabványnak B osztály megfelelően
Zavartűrés-vizsgálat a köv. szerint:	EN 55032:2015, EN 55035:2017, EN 61000-6-1:2007, EN 61000-6-2:2005, EN 61000-6-3:2007/ A1:2011, EN 61000-6-4:2007/ A1:2011, IEC 61000-4-2, IEC 61000-4-3, DIN EN 61000-4-4, EN	Rezgésállóság, IEC 60068-2-6 2.3 g (on DIN rail), 4 g (with direct mounting)

PRO TOPDC 24V/24V 10A EX

Weidmüller Interface GmbH & Co. KG

Klingenbergstraße 26

D-32758 Detmold

Germany

www.weidmueller.com

Műszaki adatok

61000-4-5:2005, EN
61000-4-6:2008, IEC
61000-4-8

Szigetelések koordinálása

Túlfeszültség kategória	I, II, III	Védettségi osztály	III, PE-csatlakozás nélkül, SELV-hez
Szigetelési feszültség, bemenet/kimenet	1.41 kV	Szigetelési feszültség, bemenet / föld	1.41 kV
Szigetelési feszültség, kimenet / föld	0.7 kV		

Elektromos biztonság (alkalmazott szabványok)

Elektromos gépi berendezés	EN60204 szerint	Biztonsági extra kis feszültség	SELV az IEC 60950-1 szerint, PELV according to EN 60204-1
Biztonság transzformátorok kapcsolóüzemű tápegységekhez	Az EN 61558-2-16 szerint		

Csatlakoztatási adatok (bemenet)

Csatlakozórendszer	Csavaros csatlakozás	Kapcsok száma	2 a következőhöz: (+ -)
Csavarhúzó éle	0,6 x 3,5	Vezeték-keresztmetszet, AWG/kcmil , max.	12 AWG
Vezeték-keresztmetszet, AWG/kcmil , min.	30 AWG	Vezeték csatlakozási keresztmetszet, flexibilis (bement) max.	4 mm ²
Vezeték-keresztmetszet, flexibilis , min.	0.2 mm ²	Vezeték-keresztmetszet, merev , max.	4 mm ²
Vezeték-keresztmetszet, merev , min.	0.2 mm ²		

Csatlakoztatási adatok (kimenet)

Csatlakozórendszer	Csavaros csatlakozás	Kapcsok száma	4 (++) / -)
Vezeték-keresztmetszet, AWG/kcmil , max.	12 AWG	Vezeték-keresztmetszet, AWG/kcmil , min.	30 AWG
Vezeték-keresztmetszet, flexibilis , max.	4 mm ²	Vezeték-keresztmetszet, flexibilis , min.	0.2 mm ²
Vezeték-keresztmetszet, merev , max.	4 mm ²	Vezeték-keresztmetszet, merev , min.	0.2 mm ²
Csavarhúzó éle	0,6 x 3,5		

Csatlakozási adatok (jel)

Vezeték csatlakozási keresztmetszet, flexibilis (jel), max.	1.5 mm ²	Vezetékcsatlakozás-technika	Csavaros csatlakozás
Vezeték keresztmetszet, AWG/kcmil , max.	16	Vezeték keresztmetszet, tömör , min.	0.2 mm ²
Vezeték keresztmetszet, tömör , max.	1.5 mm ²	Vezeték csatlakozási keresztmetszet, flexibilis (jel), min.	0.2 mm ²
Vezeték keresztmetszet, AWG/kcmil , min.	28 mm ²		

Jeltovábbítás

Lengő csatlakozó	Igen	LED zöld/piros	Zöld: Üzemben (hibamentes), Flashing green: advance warning I>90%, Green/red flashing: output switched off (switch-off mode), Flashing red: overload/error
Állapotrelé (max. terhelés)	Kimenő feszültség OK (30 V DC / 1 A)		

PRO TOPDC 24V/24V 10A EX

Weidmüller Interface GmbH & Co. KG
Klingenbergstraße 26
D-32758 Detmold
Germany

www.weidmueller.com

Műszaki adatok**Besorolások**

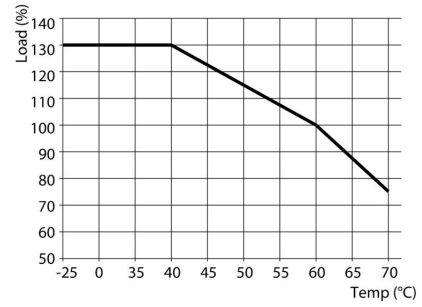
ETIM 8.0	EC002540	ETIM 9.0	EC002540
ETIM 10.0	EC002540	ECLASS 14.0	27-04-07-01
ECLASS 15.0	27-04-07-01		

PRO TOPDC 24V/24V 10A EX

Weidmüller Interface GmbH & Co. KG
Klingenbergstraße 26
D-32758 Detmold
Germany

www.weidmueller.com

Rajzok



PRO TOPDC 24V/24V 10A EX

Weidmüller Interface GmbH & Co. KG

Klingenbergstraße 26

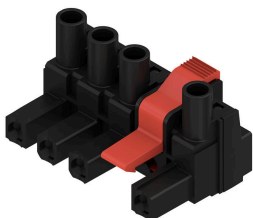
D-32758 Detmold

Germany

www.weidmueller.com

Tartozékok

BLZ 7.62IT/180MF

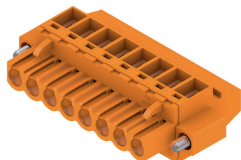


180°-os hüvelyes dugó 7,62-es osztással IT tápellátó hálózatokhoz. Teljesíti az UL1059 600 V szabvány C osztályának követelményeit. SL 7.62 IT tűs érintkezősorral kombinálva Vezetékérintkezővel. Kielégíti a számítógépes áramellátó hálózatok 5,5 mm-es bővített érintésvédelmi követelményeit az IEC 61800-5-1 szabvány szerint 400 V és föld közötti feszültségnél. A hagyományos megoldásokhoz képest az önzáró középső peremes aljzat, amely csavarozható is, egy osztásszélességgel csökkenti a helyigényt. Külön kérésre középső peremes aljzat reteszelés nélkül is kapható.

Általános rendelési adatok

Típus	BLZ 7.62IT/02/180MF2 SN...	Változat
Rendelési szám	1173490000	NYÁK dugaszoló csatlakozó, hüvelyes csatlakozó, 7.62 mm.
GTIN (EAN)	4032248965991	Pólusszám: 2, 180°. Csavaros csatlakozás, Rögzítési tartomány, névleges csatlakozás, max.: 4 mm ² , Doboz
Qty.	70 ST	

BLZP 5.00HC/90F SN



Hüvelyes dugók húzókenyveles csatlakozással a vezetékek csatlakoztatásához megfelelő kivezetési szögben (90° vagy 270°). A hüvelyes csatlakozók helyet biztosítanak a feliratozáshoz és kódolni lehet őket. Peremes aljzattal vagy kioldó retesszel rögzítve. Fel vannak szerelve integrált plusz/mínusz csavarral, a vezeték nem megfelelő behelyezése elleni védelemmel, és nyitott húzókenyvellel kerülnek szállításra. HC = nagyáramú

Általános rendelési adatok

Típus	BLZP 5.00HC/04/90F SN B...	Változat
Rendelési szám	2568290000	NYÁK dugaszoló csatlakozó, hüvelyes csatlakozó, 5.00 mm.
GTIN (EAN)	4050118578812	Pólusszám: 4, 90°. Csavaros csatlakozás, Rögzítési tartomány, névleges csatlakozás, max.: 4 mm ² , Doboz
Qty.	72 ST	

PRO TOPDC 24V/24V 10A EX

Weidmüller Interface GmbH & Co. KG

Klingenbergstraße 26

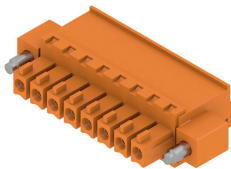
D-32758 Detmold

Germany

www.weidmueller.com

Tartozékok

BCZ 3.81/270F



Hüvelyes aljzatos csatlakozók húzókegyeles csavarrendszerrel vezeték csatlakoztatásához.

Három huzalkimeneti irány áll rendelkezésre, rugalmas csatlakozás-szintű kiviteli lehetőségeket kínálva:

- 180° -os vezeték párhuzamos a dugaszolási irányval
- 90° -os vezeték merőleges a fenti dugaszolási irányra
- 270° -os vezeték merőleges a lenti dugaszolási irányra

Három burkolati forma közül lehet választani, amelyek különböző követelményeknek felelnek meg:

- Standard ház peremes aljzat nélkül
- Peremes aljzat csavarral (F)
- Peremes aljzat a Weidmüller szabadalmaztatott kioldó reteszével (LR) húzásmentesítő és szerszám nélkül rögzíthető-kioldható reteszeléshez.

A Weidmüller 3,81 mm (0,15 inch) osztású dugaszoló csatlakozói kompatibilisek az egyedi csatlakozók elrendezésével és megfelelő helyet kínálnak a címkézéshez és a kódoláshoz.

- 0,20 - 1,5 mm² (IEC) / 28 - 16 AWG (UL)
- 250 V (IEC) / 300 V (UL)
- 17,5 A (IEC) / 10 A (UL)

Általános rendelési adatok

Típus	BCZ 3.81/03/270F SN BK ...	Változat
Rendelési szám	2569240000	NYÁK dugaszoló csatlakozó, hüvelyes csatlakozó, 3.81 mm, Pólusszám: 3, 180°, Csavaros csatlakozás, Rögzítési tartomány, névleges csatlakozás, max.: 1.5 mm ² , Doboz
GTIN (EAN)	4050118592436	
Qty.	50 ST	