

## PRO TOP2 120W 24V 5A UW

**Weidmüller Interface GmbH & Co. KG**  
 Klingenbergstraße 26  
 D-32758 Detmold  
 Germany

www.weidmueller.com



A gyártási folyamatoknak mindig hatékonyaknak kell lenniük. A teljesítmény mellett az energiahatékonyság és a fenntarthatóság szintén egyre fontosabb szerepet játszik a csúcsmóderen ágazatban. A PROtop tápegységek kiváló teljesítmény adatokat ötvöznek egyedülálló fenntarthatósággal, amelyek pozitív hatást gyakorolnak a teljes termelő létesítmény termelékenységére.

A PROtop számos olyan előnyt kínál, amelyek valódi versenyelőnyt adnak. Ide tartozik az energiaköltségek tartós csökkenése a nagy hatékonyságnak és az üzem rendelkezésre állásának köszönhetően, amit a hosszú üzemi élettartam és a magas átlagos üzemidő értékek biztosítanak. Emellett a rendkívül helytakarékos kialakítások miatt nagy a funkcionális sűrűség. A PROtop jelentős megtakarításokat érhet el a hagyományos tápegységekhez képest. Megnövelt hatékonysága naponta átlagosan 50 kWh-t takarít meg közepes nagyságú, kb. 100 PROtop tápegységgel rendelkező, három műszakban működő gyártóberendezésen. Ez évente 15.000 kWh-nál is nagyobb növekedést eredményez, és javítja a létesítmény karbon lábnyomát is. Az élettartam, amely kétszer akkora, mint a standard tápegységeké, szintén fenntartható módon csökkenti az újravásárlás és a csere költségeit.

### Általános rendelési adatok

Változat	Áramellátás, tápegység, 24 V
Rendelési szám	<a href="#">2467230000</a>
Típus	PRO TOP2 120W 24V 5A UW
GTIN (EAN)	4050118482133
Qty.	1 Darab

## PRO TOP2 120W 24V 5A UW

Weidmüller Interface GmbH & Co. KG  
Klingenbergstraße 26  
D-32758 Detmold  
Germany

www.weidmueller.com

## Műszaki adatok

## Tanúsítványok

Jóváhagyások



ROHS Megfelel

## Méreték és tömegek

Mélység	125 mm	Mélység (coll)	4.9212 inch
Magasság	130 mm	Magasság (coll)	5.1181 inch
Szélesség	39 mm	Szélesség (coll)	1.5354 inch
Nettó tömeg	920 g		

## Hőmérsékletek

Tárolási hőmérséklet	-40 °C...85 °C	Üzemi hőmérséklet	-25 °C...75 °C
Páratartalom üzemi hőmérsékleten	5...95% páralecsapódás nem megengedett	Indítás	≥ -40 °C

## Termékek környezetvédelmi megfelelése

RoHS megfelelési állapot	Megfelel, kivétellel
RoHS alóli kivétel (ha van/ismert ilyen)	6c, 7a, 7cl
REACH SVHC	Lead 7439-92-1
SCIP	6d8cdf22-8230-4af8-86c8-3558c716666d

## Bemenet

Csatlakozórendszer	PUSH IN	
AC bemenő feszültség tartomány	85...550 V AC	
Javasolt tartalék biztosíték	5 A, DI / 6 A, Char. B / 6 A, Char C	
Frekvenciatartomány, AC	45...65 Hz	
Névleges bemenő feszültség	100 - 500 V AC / 120 - 500 V DC	
Túlfeszültség-védelem	Varisztor	
Bemeneti biztosíték (belső)	Igen	
DC bemenő feszültség tartomány	90...800 V DC	
Bekapcsolási áram	max. 5 A	
Áramfelvétel a bemeneti feszültség függvényében	Feszültségtípus	AC
	Bemeneti feszültség	85 V
	Bemeneti áram	2 A
Névleges áramfelvétel	134.8 VA	

## Kimenet

Kimenő teljesítmény	120 W
Csatlakozórendszer	PUSH IN aktuátorral
Névleges kimenő feszültség	24 V DC ± 1 %
Maradék hullámoosság, csúcsértékek	<50 mVss @ UNenn, Full Load
Párhuzamos csatlakozási opció	Igen, redundancia és teljesítménynövelés céljára (ORing MOSFET használatával)
Kimenő feszültség, max.	28.8 V
Kimenő feszültség, min.	22.5 V

## PRO TOP2 120W 24V 5A UW

**Weidmüller Interface GmbH & Co. KG**  
 Klingenbergstraße 26  
 D-32758 Detmold  
 Germany

www.weidmueller.com

### Műszaki adatok

Kimenő áram, max.	5 A	
Kimenő feszültség, megjegyzés	potenciométerrel vagy kommunikációs modullal állítható	
Névleges kimeneti áram U eseténnévl.	5 A @ 60 °C	
Hálózati kimaradás áthidalási idő	Hálózati kimaradás áthidalási ideje min.	20 ms
	Bemenet feszültségtípus	AC
	Bemeneti feszültség	110 V
	Kimeneti áramerősség	5 A
	Kimeneti feszültség	24 V
Záróirányú feszültség elleni védelem	Igen	
DCL - peak load reserve	Boost duration	15 ms
	Multiple of the rated current	600 %
Felfutási idő	≤ 100 ms	

### Általános adatok

Hatásfok	89%	
Védelmi osztály	IP20	
Túlfeszültség kategória	II, III	
Felszerelési pozíció, telepítési figyelmeztetés	Vízszintesen DIN TS 35 sínen, fent és lent 50 mm távolság a szabad légáramláshoz, 10 mm távolság a szomszédos részegységekig.	
Ház kiviteli változat	Fém, korrózióálló	
Visszaszabályozás	> 60°C (2.5% / 1°C)	
Teljesítménytényező	Teljesítménytényező, jellemzően	0.4
	Bemeneti feszültség	400 V
	Környezeti hőmérséklet	25 °C
	Kimenő teljesítmény	120 W
MTBF	Szabványnak megfelelő	SN 29500
	Működési idő (óra), min.	1583000 h
	Környezeti hőmérséklet	25 °C
	Bemeneti feszültség	230 V
	Kimenő teljesítmény	120 W
	Terhelhetőség	100 %
	Szabványnak megfelelő	SN 29500
	Működési idő (óra), min.	565900 h
	Környezeti hőmérséklet	40 °C
	Bemeneti feszültség	230 V
Kimenő teljesítmény	120 W	
Terhelhetőség	100 %	
Földszivárgóáram, max.	3.5 mA	
Védőbevonat	Nem	
Teljesítményvesztés, üresjárat	5 W	
Teljesítményvesztés, névleges terhelés	14.8 W	

### ENT / ütés / vibráció

Ütésállóság, IEC 60068-2-27	30g minden irányban	Zajkibocsátás az EN55032 szabványnak B osztály megfelelően	
Zavartűrés-vizsgálat a köv. szerint:	EN 55032:2015, EN 61000-3-2:2019, EN 61000-6-3:2007/A1:2011, EN 61000-6-4:2007/A1:2011, EN 61000-3-3:2013+A1:2019, EN 55035:2017, EN 61000-6-1:2019, EN 61000-6-2:2019, IEC 61000-4-2:2008, IEC 61000-4-3:2006+A1:2007+A2:2010, IEC 61000-4-4:2012,	Rezgésállóság, IEC 60068-2-6	2.3 g (on DIN rail), 4 g (with direct mounting)

## PRO TOP2 120W 24V 5A UW

Weidmüller Interface GmbH &amp; Co. KG

Klingenbergstraße 26

D-32758 Detmold

Germany

www.weidmueller.com

## Műszaki adatok

IEC 61000-4-5:2014,  
IEC 61000-4-6:2013,  
IEC 61000-4-8:2009, IEC  
61000-4-11:2004

## Szigetelések koordinálása

Túlfeszültség kategória	II, III	Szennyezés súlyossága	2
Védettségi osztály	I, PE-csatlakozással	Szigetelési feszültség, bemenet/kimenet	3.5 kV
Szigetelési feszültség, bemenet / föld	3.2 kV	Szigetelési feszültség, kimenet / föld	0.5 kV

## Elektromos biztonság (alkalmazott szabványok)

Elektromos gépi berendezés	Acc. to EN60335-1	Biztonsági extra kis feszültség	SELV az IEC 60950-1 szerint, PELV according to EN 60204-1, SELV according to EN 62368-1
Biztonság transzformátorok kapcsolóüzemű tápegységekhez	Az EN 61558-2-16 szerint		

## Csatlakoztatási adatok (bemenet)

Csatlakozórendszer	PUSH IN	Kapcsok száma	3 a következőhöz: L/N/PE
Vezeték-keresztmetszet, AWG/kcmil , max.	12 AWG	Vezeték-keresztmetszet, AWG/kcmil , min.	26 AWG
Vezeték csatlakozási keresztmetszet, flexibilis (bement) max.	2.5 mm <sup>2</sup>	Vezeték-keresztmetszet, flexibilis , min.	0.5 mm <sup>2</sup>
Vezeték-keresztmetszet, merev , max.	2.5 mm <sup>2</sup>	Vezeték-keresztmetszet, merev , min.	0.5 mm <sup>2</sup>

## Csatlakoztatási adatok (kimenet)

Csatlakozórendszer	PUSH IN aktuátorral	Kapcsok száma	4 ( ++ / - )
Vezeték-keresztmetszet, AWG/kcmil , max.	12 AWG	Vezeték-keresztmetszet, AWG/kcmil , min.	20 AWG
Vezeték-keresztmetszet, flexibilis , max.	2.5 mm <sup>2</sup>	Vezeték-keresztmetszet, flexibilis , min.	0.2 mm <sup>2</sup>
Vezeték-keresztmetszet, merev , max.	2.5 mm <sup>2</sup>	Vezeték-keresztmetszet, merev , min.	0.2 mm <sup>2</sup>

## Csatlakozási adatok (jel)

Vezeték csatlakozási keresztmetszet, flexibilis (jel), max.	1.5 mm <sup>2</sup>	Vezetékcsatlakozás-technika	Csavaros csatlakozás
Vezeték keresztmetszet, AWG/kcmil , max.	16	Vezeték keresztmetszet, tömör , min.	0.2 mm <sup>2</sup>
Vezeték keresztmetszet, tömör , max.	1.5 mm <sup>2</sup>	Vezeték csatlakozási keresztmetszet, flexibilis (jel), min.	0.2 mm <sup>2</sup>
Vezeték keresztmetszet, AWG/kcmil , min.	28 mm <sup>2</sup>		

## Jeltovábbítás

Lengő csatlakozó	Igen	LED zöld/piros	Zöld: Üzemben (hibamentes), Flashing green: advance warning I>90%, Green/red flashing: output switched off (switch-off mode), Flashing red: overload/error
Állapotrelé (max. terhelés)	Kimenő feszültség OK (30 V DC / 1 A)		

**PRO TOP2 120W 24V 5A UW**

**Weidmüller Interface GmbH & Co. KG**  
Klingenbergstraße 26  
D-32758 Detmold  
Germany

[www.weidmueller.com](http://www.weidmueller.com)

**Műszaki adatok****Besorolások**

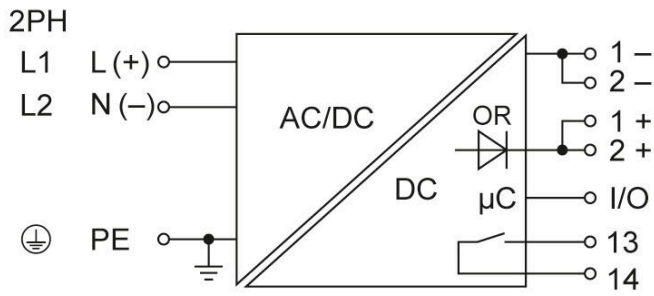
ETIM 8.0	EC002540	ETIM 9.0	EC002540
ETIM 10.0	EC002540	ECLASS 14.0	27-04-07-01
ECLASS 15.0	27-04-07-01		

**PRO TOP2 120W 24V 5A UW**

**Weidmüller Interface GmbH & Co. KG**  
Klingenbergstraße 26  
D-32758 Detmold  
Germany

**Rajzok**

[www.weidmueller.com](http://www.weidmueller.com)



## PRO TOP2 120W 24V 5A UW

Weidmüller Interface GmbH & Co. KG  
Klingenbergstraße 26  
D-32758 Detmold  
Germany

www.weidmueller.com

## Tartozékok

## Végbak



A Weidmüller termékválasztékában vannak végbakok, amelyek garantálják az állandó, megbízható rögzítést a kapocsínén és megakadályozzák az elcsúszást. Rendelkezésre állnak csavaros és csavarok nélküli változatok is. A végbakokon jelölési opciók vannak, akár csoportos jelölések részére is, valamint van rajta egy vizsgálódugó tartó is.

## Általános rendelési adatok

Típus	WEW 35/1 V0 GF SW	Változat
Rendelési szám	<a href="#">1478990000</a>	Végbak, fekete, TS 35, V-0, Wemid, Szélesség: 12 mm, 130 °C
GTIN (EAN)	4050118286892	
Qty.	50 ST	
Típus	WEW 35/2 V0 GF SW	Változat
Rendelési szám	<a href="#">1479000000</a>	Végbak, fekete, TS 35, V-0, Wemid, Szélesség: 8 mm, 130 °C
GTIN (EAN)	4050118286779	
Qty.	50 ST	

## Lapos csavarhúzó



VDE-szigetelésű csavarhúzó készletek, max. 1000 V AC és 1500 V DC feszültség alatt álló alkatrészekhez, DIN EN 60900. IEC 900. Minden darab „GS Safety” bevizsgálással. A vágókés edzett, magas minőségű króm-vanádium-molibdén acélból készült, kékesszürke bevonattal.

## Általános rendelési adatok

Típus	SDIS SLIM 0.6X3.5X100	Változat
Rendelési szám	<a href="#">2749610000</a>	Szerelőszerszám, Kés szélessége (B): 3.5 mm, Kés hossza: 100 mm, Kés vastagsága (A): 0.6 mm
GTIN (EAN)	4050118896350	
Qty.	1 ST	

## PRO TOP2 120W 24V 5A UW

Weidmüller Interface GmbH & Co. KG  
Klingenbergstraße 26  
D-32758 Detmold  
Germany

www.weidmueller.com

## Tartozékok

## Felszerelés



Szerelési tartozék Weidmüller tápegységekhez.

## Általános rendelési adatok

Típus	PRO TOP BRACKETS	Változat
Rendelési szám	<a href="#">2575900000</a>	Rögzítőláb
GTIN (EAN)	4050118683059	
Qty.	1 ST	
Típus	MTA 30 MF	Változat
Rendelési szám	<a href="#">1251320000</a>	Elektronika házak, Rögzítő peremes aljzat
GTIN (EAN)	4050118042702	
Qty.	20 ST	
Típus	CP A WALLADAPTER 30 MM	Változat
Rendelési szám	<a href="#">1461870000</a>	
GTIN (EAN)	4050118268225	
Qty.	1 ST	

## Kommunikációs modulok



A Weidmüller dugaszolható kommunikációs moduljai révén az egyes komponensek megfelelő adatokat tudnak cserélni a felhővel. Ez lefekteti a célzott folyamat-optimalizálás állapotfelügyelet és távvezérelhetőség használatával történő megalapozását, amely tényezők döntő szerepet játszanak a hatásfok növelésében, amihez a minőség, a folyamat stabilitása és a rendelkezésre járulhat hozzá. A kommunikációs modulok IP20 védelemmel vannak megtervezve, szerszámok nélkül működtethetők, és rugalmasan adaptálhatók a különböző egyediesíthető kommunikációs protokollokhoz.

## Általános rendelési adatok

Típus	PRO COM CAN OPEN	Változat
Rendelési szám	<a href="#">2467320000</a>	Communication module
GTIN (EAN)	4050118482225	
Qty.	1 ST	
Típus	PRO COM CAN OPEN EX	Változat
Rendelési szám	<a href="#">2467340000</a>	Communication module
GTIN (EAN)	4050118481822	
Qty.	1 ST	

## PRO TOP2 120W 24V 5A UW

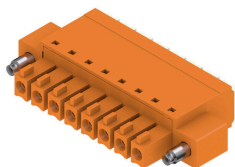
Weidmüller Interface GmbH & Co. KG  
Klingenbergstraße 26  
D-32758 Detmold  
Germany

www.weidmueller.com

## Tartozékok

Típus	PRO COM DISPLAY 7S	Változat
Rendelési szám	<a href="#">2466960000</a>	Communication module
GTIN (EAN)	4050118481808	
Qty.	1 ST	
Típus	PRO COM IO-LINK	Változat
Rendelési szám	<a href="#">2587360000</a>	Communication module
GTIN (EAN)	4050118599152	
Qty.	1 ST	

## BCF 3.81/180F



**BEDUGHATÓ** - A Weidmüller innovatív csatlakozórendszere egyszerűbbé teszi és meggyorsítja a huzalcsatlakozás műveletét.

Előnyök a felhasználó és az alkalmazások részére:

- Nagy csomagolási sűrűség a nagyon alacsony komponens magasság miatt. Egyszerűen csak illeszse be az előkészített huzalokat - és kész
- Nagy összetevő sűrűség a kompakt SCDN/SCDN-THR kétszintű tús érintkezősorrall
- Egyszerűsített feldolgozás a nyitó és rögzítő egység integrált nyomógombjainak köszönhetően
- Magától értetődő kezelhetőség, mivel a huzalbemenet és a feldolgozó rész egyértelműen elkülönül egymástól
- szerszám nélküli rögzítés és elengedés a Weidmüller szabadalmaztatott kioldó retesének használatakor (LR) A Weidmüller 3,81 mm (0,15 inch) osztású dugaszolható csatlakozói kompatibilisek a szokásos dugaszolható csatlakozók kialakításával, kódolhatók, és helyet hagynak a nyomtatásnak.

## Általános rendelési adatok

Típus	BCF 3.81/03/180F SN BK ...	Változat
Rendelési szám	<a href="#">1347850000</a>	NYÁK dugaszoló csatlakozó, hüvelyes csatlakozó, 3.81 mm.
GTIN (EAN)	4050118152517	Pólusszám: 3, 180°, PUSH IN, működtető gombbal, Rögzítési tartomány, névleges csatlakozás, max.: 1.5 mm <sup>2</sup> , Doboz
Qty.	50 ST	

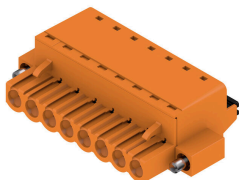
## PRO TOP2 120W 24V 5A UW

Weidmüller Interface GmbH & Co. KG  
Klingenbergstraße 26  
D-32758 Detmold  
Germany

www.weidmueller.com

## Tartozékok

## BLF 5.00HC/180F SN



Éppen annyira megbízható, mint a kipróbált és bevizsgált eredeti, innovációs részletekkel:

A BLZ 5.00HC csatlakozóhével BLF 5.00HC PUSH IN változata új csatlakozórendszert kínál és sokkal kompaktabb kialakítást. A Weidmüller innovatív PUSH IN rugós csatlakozója új irányt mutat, nem igényel szerszámot az egyszerűen elvégezhető vezeték bekötéshez. HC = nagyáramú

A sokoldalúság értelmében a BLF 5.00HC pontosan ugyanannyit kínál, mint a régebbi változatok:

- a három kivezetési irány Önnek a megszokott tervezési rugalmasságot kínálja az alkalmazásaihoz
- négy karima változat, benne a szabadalmaztatott kioldó retesszel, lehetővé teszi a reteszelő kialakítást a felhasználó követelményei alapján

## Általános rendelési adatok

Típus	BLF 5.00HC/04/180F SN B...	Változat
Rendelési szám	<a href="#">2568270000</a>	NYÁK dugaszoló csatlakozó, hüvelyes csatlakozó, 5.00 mm, Pólusszám: 4, 180°, PUSH IN aktuátorral, Rögzítési tartomány, névleges csatlakozás, max.: 3.31 mm <sup>2</sup> , Doboz
GTIN (EAN)	4050118578805	
Qty.	72 ST	

## BLF 7.62HP/180F



180°-os hüvelyes dugó PUSH IN csatlakozástechnikával, terepi huzalozáshoz, 2,5 mm<sup>2</sup> és 7,62-es osztással.

Eléri az UL1059 600 V C osztály és az IEC 61800-5-1 követelményeit.

Változatok: karima nélkül, külső karima, kioldó retesz.

## Általános rendelési adatok

Típus	BLF 7.62HP/03/180F SN B...	Változat
Rendelési szám	<a href="#">1043920000</a>	NYÁK dugaszoló csatlakozó, hüvelyes csatlakozó, 7.62 mm, Pólusszám: 3, 180°, PUSH IN aktuátorral, Rögzítési tartomány, névleges csatlakozás, max.: 2.5 mm <sup>2</sup> , Doboz
GTIN (EAN)	4032248775460	
Qty.	54 ST	