

## PRO TOP3 240W 24V 10A CO

Weidmüller Interface GmbH & Co. KG

Klingenbergstraße 26

D-32758 Detmold

Germany

www.weidmueller.com



A gyártási folyamatoknak mindig hatékonyaknak kell lenniük. A teljesítmény mellett az energiahatékonyság és a fenntarthatóság szintén egyre fontosabb szerepet játszik a csúcsmóderen ágazatban. A PROtop tápegységek kiváló teljesítmény adatokat ötvöznek egyedülálló fenntarthatósággal, amelyek pozitív hatást gyakorolnak a teljes termelő létesítmény termelékenységére. A PROtop számos olyan előnyt kínál, amelyek valódi versenyelőnyt adnak. Ide tartozik az energiaköltségek tartós csökkenése a nagy hatékonyságnak és az üzem rendelkezésre állásának köszönhetően, amit a hosszú üzemi élettartam és a magas átlagos üzemidő értékek biztosítanak. Emellett a rendkívül helytakarékos kialakítások miatt nagy a funkcionális sűrűség. A PROtop jelentős megtakarításokat érhet el a hagyományos tápegységekhez képest. Megnövelt hatékonysága naponta átlagosan 50 kWh-t takarít meg közepes nagyságú, kb. 100 PROtop tápegységgel rendelkező, három műszakban működő gyártóberendezésen. Ez évente 15.000 kWh-nál is nagyobb növekedést eredményez, és javítja a létesítmény karbon lábnyomát is. Az élettartam, amely kétszer akkora, mint a standard tápegységeké, szintén fenntartható módon csökkenti az újravásárlás és a csere költségeit.

### Általános rendelési adatok

Változat	Power supply, switch-mode power supply unit, 24 V
Rendelési szám	<a href="#">2467090000</a>
Típus	PRO TOP3 240W 24V 10A CO
GTIN (EAN)	4050118481990
Qty.	1 Darab
Szállítás állapota	Ez a termék már nem kapható.
Elérhető eddig:	2025-10-30T00:00:00+01:00
Alternatív termék	

## PRO TOP3 240W 24V 10A CO

Weidmüller Interface GmbH &amp; Co. KG

Klingenbergstraße 26

D-32758 Detmold

Germany

www.weidmueller.com

## Technical data

## Tanúsítványok

Jóváhagyások



ROHS	Megfelel
UL File Number Search	<a href="#">UL weboldal</a>
Tanúsítvány száma (cULus)	E258476
Tanúsítvány száma (EAC)	E470829

## Méretek és tömegek

Mélység	125 mm	Mélység (coll)	4.9212 inch
Magasság	130 mm	Magasság (coll)	5.1181 inch
Szélesség	50 mm	Szélesség (coll)	1.9685 inch
Nettó tömeg	1120 g		

## Hőmérsékletek

Tárolási hőmérséklet	-40 °C...85 °C	Üzemi hőmérséklet	-40 °C...70 °C
Páratartalom üzemi hőmérsékleten	5 - 100 % páralecsapódás nem megengedett		

## Termékek környezetvédelmi megfelelése

RoHS megfelelési állapot	Megfelel, kivétellel
RoHS alóli kivétel (ha van/ismert ilyen)	6c, 7a, 7cl
REACH SVHC	Lead 7439-92-1
SCIP	6d8cdf22-8230-4af8-86c8-3558c716666d

## Bemenet

Csatlakozórendszer	PUSH IN aktuátorral	
AC bemenő feszültség tartomány	3 x 320...3 x 575 V AC / 2 x 360...2 x 575 V AC	
Javasolt tartalék biztosíték	2 - 3 A, Char. C	
Frekvenciatartomány, AC	45...65 Hz	
Névleges bemenő feszültség	3x 400...3x 500 V AC (széles tartományú bemenet)	
Túlfeszültség-védelem	Varisztor	
Bemeneti biztosíték (belső)	Nem	
DC bemenő feszültség tartomány	450...800 V DC (max. 500 V DC az UL508 szerint), 450...800 V DC	
Bekapcsolási áram	Max. 10 A	
Áramfelvétel a bemeneti feszültség függvényében	Feszültségtípus	3 fázisú AC
	Bemeneti feszültség	320 V
	Bemeneti áram	0.8 A
	Feszültségtípus	DC
	Bemeneti feszültség	400 V
	Bemeneti áram	0.7 A
Névleges áramfelvétel	258.1 VA	

## Kimenet

Kimenő teljesítmény	240 W
---------------------	-------

## PRO TOP3 240W 24V 10A CO

Weidmüller Interface GmbH & Co. KG  
Klingenbergstraße 26  
D-32758 Detmold  
Germany

www.weidmueller.com

## Technical data

Csatlakozórendszer	PUSH IN aktuátorral		
Névleges kimenő feszültség	24 V DC $\pm$ 1 %		
Maradék hullámosság, csúcsértékek	<50 mVss @ UNenn, Full Load		
Párhuzamos csatlakozási opció	Igen, redundancia és teljesítménynövelés céljára (ORing MOSFET használatával)		
Kimenő feszültség, max.	28.8 V		
Kimenő feszültség, min.	22.5 V		
Kimenő áram, max.	10 A		
Kimenő feszültség, megjegyzés	potenciométerrel vagy kommunikációs modullal állítható		
Névleges kimeneti áram U eseténnél.	10 A @ 60 °C		
DCL - peak load reserve	Boost duration	5 s	
	Multiple of the rated current	150 %	
	Boost duration	15 ms	
	Multiple of the rated current	600 %	
Felfutási idő	$\leq$ 100 ms		

## Általános adatok

Teljesítménytényező (kb.)	> 0,75 3*400 V AC-nál	AC hiba áthidalási idő @ Inévl.	> 20 ms 230 V AC-nál / > 20 ms 115 V AC-nál
Hatásfok	93%	Védelmi osztály	IP20
Túlfeszültség kategória	II, III	Felszerelési pozíció, telepítési figyelmeztetés	Vízszintesen DIN TS 35 sínen, fent és lent 50 mm távolság a szabad légáramláshoz, 10 mm távolság a szomszédos részekig.
Ház kiviteli változat	Fém, korrózióálló	Visszaszabályozás	> 60°C (2.5% / 1°C)
Földszivárgóáram, max.	3.5 mA	Védőbevonat	Igen
Rövidzárlat-védelem	Igen, belső		

## ENT / ütés / vibráció

Ütésállóság, IEC 60068-2-27	30g minden irányban	Zavartűrés-vizsgálat a köv. szerint:	EN 55024, EN 55032 (EN 55022), EN 61000-6-1, 2, 3, 4
Rezgésállóság, IEC 60068-2-6	2.3 g (on DIN rail), 4 g (with direct mounting)		

## Szigetelések koordinálása

Túlfeszültség kategória	II, III	Szennyezés súlyossága	2
Védettségi osztály	I, PE-csatlakozással	Szigetelési feszültség, bemenet/kimenet	3.5 kV
Szigetelési feszültség, bemenet / föld	3.2 kV	Szigetelési feszültség, kimenet / föld	0.5 kV

## Elektromos biztonság (alkalmazott szabványok)

Elektromos gépi berendezés	EN60204 szerint	Biztonsági extra kis feszültség	SELV az IEC 60950-1 szerint, PELV according to EN 60204-1
Biztonság transzformátorok kapcsolóüzemű tápegységekhez	Az EN 61558-2-16 szerint		

## Csatlakoztatási adatok (bemenet)

Csatlakozórendszer	PUSH IN aktuátorral	Kapcsok száma	4 a következőhöz: L1/L2/L3/PE
Vezeték-keresztmetszet, AWG/kcmil, max.	12 AWG	Vezeték-keresztmetszet, AWG/kcmil, min.	20 AWG

## PRO TOP3 240W 24V 10A CO

Weidmüller Interface GmbH & Co. KG  
Klingenbergstraße 26  
D-32758 Detmold  
Germany

www.weidmueller.com

## Technical data

Vezeték csatlakozási keresztmetszet, flexibilis (bement) max.	2.5 mm <sup>2</sup>
Vezeték-keresztmetszet, merev , max.	1.5 mm <sup>2</sup>

Vezeték-keresztmetszet, flexibilis , min.	0.5 mm <sup>2</sup>
Vezeték-keresztmetszet, merev , min.	0.5 mm <sup>2</sup>

## Csatlakoztatási adatok (kimenet)

Csatlakozórendszer	PUSH IN aktuátorral
Vezeték-keresztmetszet, AWG/kcmil , max.	12 AWG
Vezeték-keresztmetszet, flexibilis , max.	2.5 mm <sup>2</sup>
Vezeték-keresztmetszet, merev , max.	2.5 mm <sup>2</sup>

Kapcsok száma	5 (+ + / - - -)
Vezeték-keresztmetszet, AWG/kcmil , min.	26 AWG
Vezeték-keresztmetszet, flexibilis , min.	0.2 mm <sup>2</sup>
Vezeték-keresztmetszet, merev , min.	0.2 mm <sup>2</sup>

## Csatlakozási adatok (jel)

Vezeték csatlakozási keresztmetszet, flexibilis (jel), max.	1.5 mm <sup>2</sup>
Vezeték keresztmetszet, AWG/kcmil , max.	16
Vezeték keresztmetszet, tömör , max.	1.5 mm <sup>2</sup>
Vezeték keresztmetszet, AWG/kcmil , min.	26 mm <sup>2</sup>

Vezetékcsatlakozás-technika	PUSH IN
Vezeték keresztmetszet, tömör , min.	0.14 mm <sup>2</sup>
Vezeték csatlakozási keresztmetszet, flexibilis (jel), min.	0.14 mm <sup>2</sup>

## Jeltovábbítás

Lengő csatlakozó	Igen	LED zöld/piros	Zöld: Üzemben (hibamentes), Flashing green: advance warning >90%, Green/red flashing: output switched off (switch-off mode), Flashing red: overload/error
Állapotrelé (max. terhelés)	Kimenő feszültség OK (30 V DC / 1 A)		

## Besorolások

ETIM 8.0	EC002540	ETIM 9.0	EC002540
ETIM 10.0	EC002540	ECLASS 14.0	27-04-07-01
ECLASS 15.0	27-04-07-01		

**PRO TOP3 240W 24V 10A CO**

**Weidmüller Interface GmbH & Co. KG**  
Klingenbergstraße 26  
D-32758 Detmold  
Germany

**Drawings**

[www.weidmueller.com](http://www.weidmueller.com)



## PRO TOP3 240W 24V 10A CO

Weidmüller Interface GmbH & Co. KG  
Klingenbergstraße 26  
D-32758 Detmold  
Germany

www.weidmueller.com

## Accessories

## Végbak



A Weidmüller termékválasztékában vannak végbakok, amelyek garantálják az állandó, megbízható rögzítést a kapocsín és megakadályozzák az elcsúszást. Rendelkezésre állnak csavaros és csavarok nélküli változatok is. A végbakokon jelölési opciók vannak, akár csoportos jelölések részére is, valamint van rajta egy vizsgálódugó tartó is.

## Általános rendelési adatok

Típus	WEW 35/1 V0 GF SW	Változat
Rendelési szám	<a href="#">1478990000</a>	Végbak, fekete, TS 35, V-0, Wemid, Szélesség: 12 mm, 130 °C
GTIN (EAN)	4050118286892	
Qty.	50 ST	
Típus	WEW 35/2 V0 GF SW	Változat
Rendelési szám	<a href="#">1479000000</a>	Végbak, fekete, TS 35, V-0, Wemid, Szélesség: 8 mm, 130 °C
GTIN (EAN)	4050118286779	
Qty.	50 ST	

## Lapos csavarhúzó



VDE-szigetelésű csavarhúzó készletek, max. 1000 V AC és 1500 V DC feszültség alatt álló alkatrészekhez, DIN EN 60900. IEC 900. Minden darab „GS Safety” bevizsgálással. A vágókés edzett, magas minőségű króm-vanádium-molibdén acélból készült, kékesszürke bevonattal.

## Általános rendelési adatok

Típus	SDIS SLIM 0.6X3.5X100	Változat
Rendelési szám	<a href="#">2749610000</a>	Szerelőszerszám, Kés szélessége (B): 3.5 mm, Kés hossza: 100 mm, Kés vastagsága (A): 0.6 mm
GTIN (EAN)	4050118896350	
Qty.	1 ST	

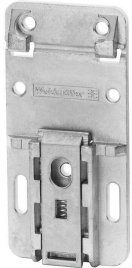
## PRO TOP3 240W 24V 10A CO

Weidmüller Interface GmbH & Co. KG  
Klingenbergstraße 26  
D-32758 Detmold  
Germany

www.weidmueller.com

## Accessories

## Felszerelés



Szerelési tartozék Weidmüller tápegységekhez.

## Általános rendelési adatok

Típus	PRO TOP BRACKETS	Változat
Rendelési szám	<a href="#">2575900000</a>	Mounting foot
GTIN (EAN)	4050118683059	
Qty.	1 ST	
Típus	MTA 30 MF	Változat
Rendelési szám	<a href="#">1251320000</a>	Electronics housings, Mounting flange
GTIN (EAN)	4050118042702	
Qty.	20 ST	
Típus	CP A WALLADAPTER 30 MM	Változat
Rendelési szám	<a href="#">1461870000</a>	
GTIN (EAN)	4050118268225	
Qty.	1 ST	

## Kommunikációs modulok



A Weidmüller dugaszolható kommunikációs moduljai révén az egyes komponensek megfelelő adatokat tudnak cserélni a felhővel. Ez lefekteti a célzott folyamat-optimalizálás állapotfelügyelet és távvezérelhetőség használatával történő megalapozását, amely tényezők döntő szerepet játszanak a hatásfok növelésében, amihez a minőség, a folyamat stabilitása és a rendelkezésre járulhat hozzá. A kommunikációs modulok IP20 védelemmel vannak megtervezve, szerszámok nélkül működtethetők, és rugalmasan adaptálhatók a különböző egyediesíthető kommunikációs protokollokhoz.

## Általános rendelési adatok

Típus	PRO COM CAN OPEN	Változat
Rendelési szám	<a href="#">2467320000</a>	Communication module
GTIN (EAN)	4050118482225	
Qty.	1 ST	
Típus	PRO COM CAN OPEN EX	Változat
Rendelési szám	<a href="#">2467340000</a>	Communication module
GTIN (EAN)	4050118481822	
Qty.	1 ST	

## PRO TOP3 240W 24V 10A CO

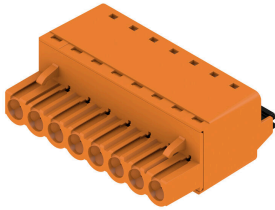
Weidmüller Interface GmbH & Co. KG  
Klingenbergstraße 26  
D-32758 Detmold  
Germany

www.weidmueller.com

## Accessories

Típus	PRO COM DISPLAY 7S	Változat
Rendelési szám	<a href="#">2466960000</a>	Communication module
GTIN (EAN)	4050118481808	
Qty.	1 ST	
Típus	PRO COM IO-LINK	Változat
Rendelési szám	<a href="#">2587360000</a>	Communication module
GTIN (EAN)	4050118599152	
Qty.	1 ST	

## BLF 5.00HC/180 SN



Éppen annyira megbízható, mint a kipróbált és bevizsgált eredeti, innovációs részletekkel:

A BLZ 5.00HC csatlakozóhévely BLF 5.00HC PUSH IN változata új csatlakozórendszert kínál és sokkal kompaktabb kialakítást. A Weidmüller innovatív PUSH IN rugós csatlakozója új irányt mutat, nem igényel szerszámot az egyszerűen elvégezhető vezeték bekötéshez. HC = nagyáramú

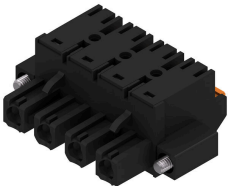
A sokoldalúság értelmében a BLF 5.00HC pontosan ugyanannyit kínál, mint a régebbi változatok:

- a három kivezeti irány Önnek a megszokott tervezési rugalmasságot kínálja az alkalmazásaihoz
- négy karima változat, benne a szabadalmaztatott kioldó retesszel, lehetővé teszi a reteszelő kialakítást a felhasználó követelményei alapján

## Általános rendelési adatok

Típus	BLF 5.00HC/05/180 SN BK...	Változat
Rendelési szám	<a href="#">1017710000</a>	NYÁK dugaszoló csatlakozó, hüvelyes csatlakozó, 5.00 mm,
GTIN (EAN)	4032248728817	Pólusszám: 5, 180°, PUSH IN aktuátorral, Rögzítési tartomány,
Qty.	72 ST	névleges csatlakozás, max.: 3.31 mm <sup>2</sup> , Doboz

## BLF 7.62HP/180F



180°-os hüvelyes dugó PUSH IN csatlakozástechnikával, terepi huzalozáshoz, 2,5 mm<sup>2</sup> és 7,62-es osztással.

Eléri az UL1059 600 V C osztály és az IEC 61800-5-1 követelményeit.

Változatok: karima nélkül, külső karima, kioldó retesz.

## Általános rendelési adatok

Típus	BLF 7.62HP/04/180F SN B...	Változat
Rendelési szám	<a href="#">1043930000</a>	NYÁK dugaszoló csatlakozó, hüvelyes csatlakozó, 7.62 mm,
GTIN (EAN)	4032248775477	Pólusszám: 4, 180°, PUSH IN aktuátorral, Rögzítési tartomány,
Qty.	42 ST	névleges csatlakozás, max.: 2.5 mm <sup>2</sup> , Doboz

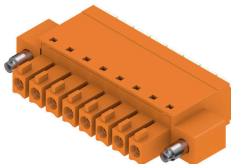
## PRO TOP3 240W 24V 10A CO

Weidmüller Interface GmbH & Co. KG  
Klingenbergstraße 26  
D-32758 Detmold  
Germany

www.weidmueller.com

## Accessories

## BCF 3.81/180F



**BEDUGHATÓ** - A Weidmüller innovatív csatlakozórendszere egyszerűbbé teszi és meggyorsítja a huzalcsatlakozás műveletét.

Előnyök a felhasználó és az alkalmazások részére:

- Nagy csomagolási sűrűség a nagyon alacsony komponens magasság miatt. Egyszerűen csak illessze be az előkészített huzalokat - és kész
  - Nagy összetevő sűrűség a kompakt SCDN/SCDN-THR kétszintű tűs érintkezősorról
  - Egyszerűsített feldolgozás a nyitó és rögzítő egység integrált nyomógombjainak köszönhetően
  - Magától értetődő kezelhetőség, mivel a huzalbemenet és a feldolgozó rész egyértelműen elkülönül egymástól
  - szerszám nélküli rögzítés és elengedés a Weidmüller szabadalmaztatott kioldó reteszének használatakor (LR)
- A Weidmüller 3,81 mm (0,15 inch) osztású dugaszolható csatlakozói kompatibilisek a szokásos dugaszolható csatlakozók kialakításával, kódolhatók, és helyet hagynak a nyomtatásnak.

## Általános rendelési adatok

Típus	BCF 3.81/03/180F SN BK ...	Változat
Rendelési szám	<a href="#">1347850000</a>	NYÁK dugaszoló csatlakozó, hüvelyes csatlakozó, 3.81 mm, Pólusszám: 3, 180°, PUSH IN, működtető gombbal, Rögzítési tartomány, névleges csatlakozás, max.: 1.5 mm <sup>2</sup> , Doboz
GTIN (EAN)	4050118152517	
Qty.	50 ST	