

PRO TOP3 240W 24V 10A

Weidmüller Interface GmbH & Co. KG

Klingenbergstraße 26

D-32758 Detmold

Germany

www.weidmueller.com



A gyártási folyamatoknak mindig hatékonyaknak kell lenniük. A teljesítmény mellett az energiahatékonyság és a fenntarthatóság szintén egyre fontosabb szerepet játszik a csúcsmóderen ágazatban. A PROtop tápegységek kiváló teljesítmény adatokat ötvöznek egyedülálló fenntarthatósággal, amelyek pozitív hatást gyakorolnak a teljes termelő létesítmény termelékenységére.

A PROtop számos olyan előnyt kínál, amelyek valódi versenyelőnyt adnak. Ide tartozik az energiaköltségek tartós csökkenése a nagy hatékonyságnak és az üzem rendelkezésre állásának köszönhetően, amit a hosszú üzemi élettartam és a magas átlagos üzemidő értékek biztosítanak. Emellett a rendkívül helytakarékos kialakítások miatt nagy a funkcionális sűrűség. A PROtop jelentős megtakarításokat érhet el a hagyományos tápegységekhez képest. Megnövelt hatékonysága naponta átlagosan 50 kWh-t takarít meg közepes nagyságú, kb. 100 PROtop tápegységgel rendelkező, három műszakban működő gyártóberendezésen. Ez évente 15.000 kWh-nál is nagyobb növekedést eredményez, és javítja a létesítmény karbon lábnyomát is. Az élettartam, amely kétszer akkora, mint a standard tápegységeké, szintén fenntartható módon csökkenti az újravásárlás és a csere költségeit.

Általános rendelési adatok

| | |
|----------------|---|
| Változat | Power supply, switch-mode power supply unit, 24 V |
| Rendelési szám | 2467080000 |
| Típus | PRO TOP3 240W 24V 10A |
| GTIN (EAN) | 4050118481983 |
| Qty. | 1 Darab |

PRO TOP3 240W 24V 10A

Weidmüller Interface GmbH & Co. KG
Klingenbergstraße 26
D-32758 Detmold
Germany

www.weidmueller.com

Műszaki adatok

Tanúsítványok

Jóváhagyások



| | |
|---------------------------|-----------------------------|
| ROHS | Megfelel |
| UL File Number Search | UL weboldal |
| Tanúsítvány száma (cULus) | E258476 |
| Tanúsítvány száma (EAC) | E470829 |

Méretetek és tömegek

| | | | |
|-------------|--------|------------------|-------------|
| Mélység | 125 mm | Mélység (coll) | 4.9212 inch |
| Magasság | 130 mm | Magasság (coll) | 5.1181 inch |
| Szélesség | 50 mm | Szélesség (coll) | 1.9685 inch |
| Nettó tömeg | 990 g | | |

Hőmérsékletek

| | | | |
|----------------------------------|--|-------------------|----------------|
| Tárolási hőmérséklet | -40 °C...85 °C | Üzemi hőmérséklet | -25 °C...70 °C |
| Páratartalom üzemi hőmérsékleten | 5...95% páralecsapódás nem megengedett | Indítás | ≥ -40 °C |

Termékek környezetvédelmi megfelelése

| | |
|--|--------------------------------------|
| RoHS megfelelési állapot | Megfelel, kivétellel |
| RoHS alóli kivétel (ha van/ismert ilyen) | 6c, 7a, 7cl |
| REACH SVHC | Lead 7439-92-1 |
| SCIP | 6d8cdf22-8230-4af8-86c8-3558c716666d |

Bemenet

| | | |
|---|--|-------------|
| Csatlakozórendszer | PUSH IN aktuátorral | |
| AC bemenő feszültség tartomány | 3 x 320...3 x 575 V AC / 2 x 360...2 x 575 V AC | |
| Javasolt tartalék biztosíték | 2 - 3 A, Char. C | |
| Frekvenciatartomány, AC | 45...65 Hz | |
| Névleges bemenő feszültség | 3x 400...3x 500 V AC (széles tartományú bemenet) | |
| Túlfeszültség-védelem | Varisztor | |
| Bemeneti biztosíték (belső) | Nem | |
| DC bemenő feszültség tartomány | 450...800 V DC | |
| Bekapcsolási áram | Max. 10 A | |
| Áramfelvétel a bemeneti feszültség függvényében | Feszültségtípus | 3 fázisú AC |
| | Bemeneti feszültség | 320 V |
| | Bemeneti áram | 0.8 A |
| | Feszültségtípus | DC |
| | Bemeneti feszültség | 400 V |
| | Bemeneti áram | 0.7 A |
| Névleges áramfelvétel | 258.1 VA | |

Kimenet

| | |
|---------------------|-------|
| Kimenő teljesítmény | 240 W |
|---------------------|-------|

PRO TOP3 240W 24V 10A

Weidmüller Interface GmbH & Co. KG

Klingenbergstraße 26

D-32758 Detmold

Germany

www.weidmueller.com

Műszaki adatok

| | | | |
|---------------------------------------|---|--|-------|
| Hálózati kimaradás áthidalási idő | > 20 ms @ 115V AC/ 230 VAC | | |
| Csatlakozórendszer | PUSH IN aktuátorral | | |
| Névleges kimenő feszültség | 24 V DC \pm 1 % | | |
| Maradék hullámosság, csúcsértékek | <50 mVss @ UNenn, Full Load | | |
| Párhuzamos csatlakozási opció | Igen, redundancia és teljesítménynövelés céljára (ORing MOSFET használatával) | | |
| Kimenő feszültség, max. | 28.8 V | | |
| Kimenő feszültség, min. | 22.5 V | | |
| Kimenő áram, max. | 10 A | | |
| Kimenő feszültség, megjegyzés | potenciométerrel vagy kommunikációs modulal állítható | | |
| Névleges kimeneti áram U esetén névl. | 10 A @ 60 °C | | |
| Záróirányú feszültség elleni védelem | Igen | | |
| DCL - peak load reserve | Boost duration | | 5 s |
| | Multiple of the rated current | | 150 % |
| | Boost duration | | 15 ms |
| | Multiple of the rated current | | 600 % |
| Felfutási idő | \leq 100 ms | | |

Általános adatok

| | | | |
|---|---|---------------------------------|---|
| Teljesítménytényező (kb.) | > 0,75 3*400 V AC-nál | AC hiba áthidalási idő @ Inévl. | > 20 ms 230 V AC-nál / > 20 ms 115 V AC-nál |
| Hatásfok | 93% | Tömeg | 965 g |
| Védelmi osztály | IP20 | Tűlfeszültség kategória | III, II |
| Felszerelési pozíció, telepítési figyelmeztetés | Vízszintesen DIN TS 35 sínen, fent és lent 50 mm távolság a szabad légáramláshoz, 10 mm távolság a szomszédos részekig. | Ház kiviteli változat | Fém, korrózióálló |
| Visszaszabályozás | > 60°C (2.5% / 1°C) | Földszivárgóáram, max. | 3.5 mA |
| Védőbevonat | Nem | Rövidzárlat-védelem | Igen, belső |

ENT / ütés / vibráció

| | | | |
|------------------------------|---|--------------------------------------|--|
| Ütésállóság, IEC 60068-2-27 | 30g minden irányban | Zavartűrés-vizsgálat a köv. szerint: | EN 55024, EN 55032 (EN 55022), EN 61000-6-1, 2, 3, 4 |
| Rezgésállóság, IEC 60068-2-6 | 2.3 g (on DIN rail), 4 g (with direct mounting) | | |

Szigetelések koordinálása

| | | | |
|--|----------------------|---|--------|
| Tűlfeszültség kategória | III, II | Szennyezés súlyossága | 2 |
| Védettségi osztály | I, PE-csatlakozással | Szigetelési feszültség, bemenet/kimenet | 3.5 kV |
| Szigetelési feszültség, bemenet / föld | 3.2 kV | Szigetelési feszültség, kimenet / föld | 0.5 kV |

Elektromos biztonság (alkalmazott szabványok)

| | | | |
|---|--------------------------|---------------------------------|---|
| Elektromos gépi berendezés | EN60204 szerint | Biztonsági extra kis feszültség | SELV az IEC 60950-1 szerint, PELV according to EN 60204-1, SELV according to EN 62368-1 |
| Biztonság transzformátorok kapcsolóüzemű tápegységekhez | Az EN 61558-2-16 szerint | | |

PRO TOP3 240W 24V 10A

Weidmüller Interface GmbH & Co. KG

Klingenbergstraße 26

D-32758 Detmold

Germany

www.weidmueller.com

Műszaki adatok

Csatlakoztatási adatok (bemenet)

| | | | |
|--|---------------------|---|-------------------------------|
| Csatlakozórendszer | PUSH IN aktuátorral | Kapcsok száma | 4 a következőhöz: L1/L2/L3/PE |
| Vezeték-keresztmetszet, AWG/kcmil , max. | 12 AWG | Vezeték-keresztmetszet, AWG/kcmil , min. | 20 AWG |
| Vezeték csatlakozási keresztmetszet, flexibilis (bemenet) max. | 2.5 mm ² | Vezeték-keresztmetszet, flexibilis , min. | 0.5 mm ² |
| Vezeték-keresztmetszet, merev , max. | 1.5 mm ² | Vezeték-keresztmetszet, merev , min. | 0.5 mm ² |

Csatlakoztatási adatok (kimenet)

| | | | |
|---|---------------------|---|---------------------|
| Csatlakozórendszer | PUSH IN aktuátorral | Kapcsok száma | 5 (+ + / - -) |
| Vezeték-keresztmetszet, AWG/kcmil , max. | 12 AWG | Vezeték-keresztmetszet, AWG/kcmil , min. | 26 AWG |
| Vezeték-keresztmetszet, flexibilis , max. | 2.5 mm ² | Vezeték-keresztmetszet, flexibilis , min. | 0.2 mm ² |
| Vezeték-keresztmetszet, merev , max. | 2.5 mm ² | Vezeték-keresztmetszet, merev , min. | 0.2 mm ² |

Csatlakozási adatok (jel)

| | | | |
|---|---------------------|---|----------------------|
| Vezeték csatlakozási keresztmetszet, flexibilis (jel), max. | 1.5 mm ² | Vezetékcsatlakozás-technika | PUSH IN |
| Vezeték keresztmetszet, AWG/kcmil , max. | 16 | Vezeték keresztmetszet, tömör , min. | 0.14 mm ² |
| Vezeték keresztmetszet, tömör , max. | 1.5 mm ² | Vezeték csatlakozási keresztmetszet, flexibilis (jel), min. | 0.14 mm ² |
| Vezeték keresztmetszet, AWG/kcmil , min. | 26 mm ² | | |

Jeltovábbítás

| | | | |
|-----------------------------|--------------------------------------|----------------|---|
| Lengő csatlakozó | Igen | LED zöld/piros | Zöld: Üzemben (hibamentes), Flashing green: advance warning >90%, Green/red flashing: output switched off (switch-off mode), Flashing red: overload/error |
| Állapotrelé (max. terhelés) | Kimenő feszültség OK (30 V DC / 1 A) | | |

Besorolások

| | | | |
|-------------|-------------|-------------|-------------|
| ETIM 8.0 | EC002540 | ETIM 9.0 | EC002540 |
| ETIM 10.0 | EC002540 | ECLASS 14.0 | 27-04-07-01 |
| ECLASS 15.0 | 27-04-07-01 | | |

PRO TOP3 240W 24V 10A

Weidmüller Interface GmbH & Co. KG
Klingenbergstraße 26
D-32758 Detmold
Germany

Rajzok

www.weidmueller.com



PRO TOP3 240W 24V 10A

Weidmüller Interface GmbH & Co. KG
 Klingenbergstraße 26
 D-32758 Detmold
 Germany

www.weidmueller.com

Tartozékok

Végbak



A Weidmüller termékválasztékában vannak végbakok, amelyek garantálják az állandó, megbízható rögzítést a kapocsínén és megakadályozzák az elcsúszást. Rendelkezésre állnak csavaros és csavarok nélküli változatok is. A végbakokon jelölési opciók vannak, akár csoportos jelölések részére is, valamint van rajta egy vizsgálódugó tartó is.

Általános rendelési adatok

| | | |
|----------------|----------------------------|---|
| Típus | WEW 35/1 V0 GF SW | Változat |
| Rendelési szám | 1478990000 | Végbak, fekete, TS 35, V-0, Wemid, Szélesség: 12 mm, 130 °C |
| GTIN (EAN) | 4050118286892 | |
| Qty. | 50 ST | |
| Típus | WEW 35/2 V0 GF SW | Változat |
| Rendelési szám | 1479000000 | Végbak, fekete, TS 35, V-0, Wemid, Szélesség: 8 mm, 130 °C |
| GTIN (EAN) | 4050118286779 | |
| Qty. | 50 ST | |

Lapos csavarhúzó



VDE-szigetelésű csavarhúzó készletek, max. 1000 V AC és 1500 V DC feszültség alatt álló alkatrészekhez, DIN EN 60900. IEC 900. Minden darab „GS Safety” bevizsgálással. A vágókés edzett, magas minőségű króm-vanádium-molibdén acélból készült, kékesszürke bevonattal.

Általános rendelési adatok

| | | |
|----------------|----------------------------|---|
| Típus | SDIS SLIM 0.6X3.5X100 | Változat |
| Rendelési szám | 2749610000 | Szerelőszerszám, Kés szélessége (B): 3.5 mm, Kés hossza: 100 mm, Kés vastagsága (A): 0.6 mm |
| GTIN (EAN) | 4050118896350 | |
| Qty. | 1 ST | |

PRO TOP3 240W 24V 10A

Weidmüller Interface GmbH & Co. KG
Klingenbergstraße 26
D-32758 Detmold
Germany

www.weidmueller.com

Tartozékok

Felszerelés



Szerelési tartozék Weidmüller tápegységekhez.

Általános rendelési adatok

| | | |
|----------------|----------------------------|---------------------------------------|
| Típus | PRO TOP BRACKETS | Változat |
| Rendelési szám | 2575900000 | Mounting foot |
| GTIN (EAN) | 4050118683059 | |
| Qty. | 1 ST | |
| Típus | MTA 30 MF | Változat |
| Rendelési szám | 1251320000 | Electronics housings, Mounting flange |
| GTIN (EAN) | 4050118042702 | |
| Qty. | 20 ST | |
| Típus | CP A WALLADAPTER 30 MM | Változat |
| Rendelési szám | 1461870000 | |
| GTIN (EAN) | 4050118268225 | |
| Qty. | 1 ST | |

Kommunikációs modulok



A Weidmüller dugaszolható kommunikációs moduljai révén az egyes komponensek megfelelő adatokat tudnak cserélni a felhővel. Ez lefekteti a célzott folyamat-optimalizálás állapotfelügyelet és távvezérelhetőség használatával történő megalapozását, amely tényezők döntő szerepet játszanak a hatásfok növelésében, amihez a minőség, a folyamat stabilitása és a rendelkezésre járulhat hozzá. A kommunikációs modulok IP20 védelemmel vannak megtervezve, szerszámok nélkül működtethetők, és rugalmasan adaptálhatók a különböző egyediesíthető kommunikációs protokollokhoz.

Általános rendelési adatok

| | | |
|----------------|----------------------------|----------------------|
| Típus | PRO COM CAN OPEN | Változat |
| Rendelési szám | 2467320000 | Communication module |
| GTIN (EAN) | 4050118482225 | |
| Qty. | 1 ST | |
| Típus | PRO COM CAN OPEN EX | Változat |
| Rendelési szám | 2467340000 | Communication module |
| GTIN (EAN) | 4050118481822 | |
| Qty. | 1 ST | |

PRO TOP3 240W 24V 10A

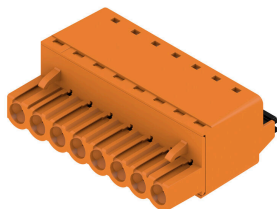
Weidmüller Interface GmbH & Co. KG
Klingenbergstraße 26
D-32758 Detmold
Germany

www.weidmueller.com

Tartozékok

| | | |
|----------------|----------------------------|----------------------|
| Típus | PRO COM DISPLAY 7S | Változat |
| Rendelési szám | 2466960000 | Communication module |
| GTIN (EAN) | 4050118481808 | |
| Qty. | 1 ST | |
| Típus | PRO COM IO-LINK | Változat |
| Rendelési szám | 2587360000 | Communication module |
| GTIN (EAN) | 4050118599152 | |
| Qty. | 1 ST | |

BLF 5.00HC/180 SN



Éppen annyira megbízható, mint a kipróbált és bevizsgált eredeti, innovációs részletekkel:

A BLZ 5.00HC csatlakozóhévely BLF 5.00HC PUSH IN változata új csatlakozórendszert kínál és sokkal kompaktabb kialakítást. A Weidmüller innovatív PUSH IN rugós csatlakozója új irányt mutat, nem igényel szerszámot az egyszerűen elvégezhető vezeték bekötéshez. HC = nagyáramú

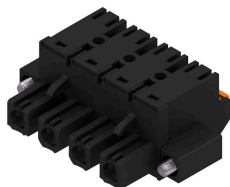
A sokoldalúság értelmében a BLF 5.00HC pontosan ugyanannyit kínál, mint a régebbi változatok:

- a három kivezeti irány Önnek a megszokott tervezési rugalmasságot kínálja az alkalmazásaihoz
- négy karima változat, benne a szabadalmaztatott kioldó retesszel, lehetővé teszi a reteszelő kialakítást a felhasználó követelményei alapján

Általános rendelési adatok

| | | |
|----------------|----------------------------|---|
| Típus | BLF 5.00HC/05/180 SN BK... | Változat |
| Rendelési szám | 1017710000 | NYÁK dugaszoló csatlakozó, hüvelyes csatlakozó, 5.00 mm, |
| GTIN (EAN) | 4032248728817 | Pólusszám: 5, 180°, PUSH IN aktuátorral, Rögzítési tartomány, |
| Qty. | 72 ST | névleges csatlakozás, max.: 3.31 mm ² , Doboz |

BLF 7.62HP/180F



180°-os hüvelyes dugó PUSH IN csatlakozástechnikával, terepi huzalozáshoz, 2,5 mm² és 7,62-es osztással. Eléri az UL 1059 600 V C osztály és az IEC 61800-5-1 követelményeit.

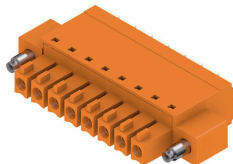
Változatok: karima nélkül, külső karima, kioldó retesz.

Általános rendelési adatok

| | | |
|----------------|----------------------------|---|
| Típus | BLF 7.62HP/04/180F SN B... | Változat |
| Rendelési szám | 1043930000 | NYÁK dugaszoló csatlakozó, hüvelyes csatlakozó, 7.62 mm, |
| GTIN (EAN) | 4032248775477 | Pólusszám: 4, 180°, PUSH IN aktuátorral, Rögzítési tartomány, |
| Qty. | 42 ST | névleges csatlakozás, max.: 2.5 mm ² , Doboz |

Tartozékok

BCF 3.81/180F



BEDUGHATÓ - A Weidmüller innovatív csatlakozórendszere egyszerűbbé teszi és meggyorsítja a huzalcsatlakozás műveletét.

Előnyök a felhasználó és az alkalmazások részére:

- Nagy csomagolási sűrűség a nagyon alacsony komponens magasság miatt. Egyszerűen csak illessze be az előkészített huzalokat - és kész
 - Nagy összetevő sűrűség a kompakt SCDN/SCDN-THR kétszintű tűs érintkezősorról
 - Egyszerűsített feldolgozás a nyitó és rögzítő egység integrált nyomógombjainak köszönhetően
 - Magától értetődő kezelhetőség, mivel a huzalbemenet és a feldolgozó rész egyértelműen elkülönül egymástól
 - szerszám nélküli rögzítés és elengedés a Weidmüller szabadalmaztatott kioldó reteszének használatakor (LR)
- A Weidmüller 3,81 mm (0,15 inch) osztású dugaszolható csatlakozói kompatibilisek a szokásos dugaszolható csatlakozók kialakításával, kódolhatók, és helyet hagynak a nyomtatásnak.

Általános rendelési adatok

| | | |
|----------------|----------------------------|---|
| Típus | BCF 3.81/03/180F SN BK ... | Változat |
| Rendelési szám | 1347850000 | NYÁK dugaszoló csatlakozó, hüvelyes csatlakozó, 3.81 mm, Pólusszám: 3, 180°, PUSH IN, működtető gombbal, Rögzítési tartomány, névleges csatlakozás, max.: 1.5 mm ² , Doboz |
| GTIN (EAN) | 4050118152517 | |
| Qty. | 50 ST | |