

HDC AOC 6 FS

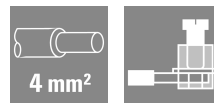
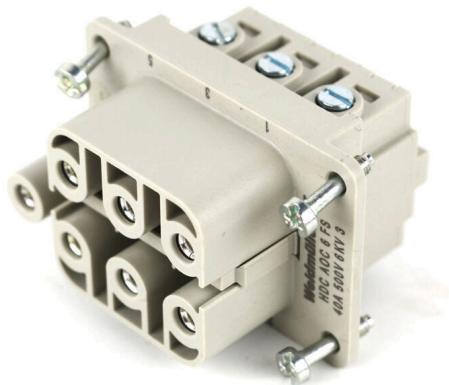
Weidmüller Interface GmbH & Co. KG

Klingenbergstraße 26

D-32758 Detmold

Germany

www.weidmueller.com



Egy nagy igénybevételre tervezett csatlakozás egy csatlakozó betétből és annak védőházából áll. Éppen ezért a betét a nagy igénybevételre tervezett csatlakozás lényege. Az elektromos működésért felelős. A Weidmüller csatlakozóbetétei jó minőségű szigetelő anyagból készülnek, amelyek nagy feszültségek biztonságos átvitelét teszik lehetővé szűk helyen. Ezenkívül csak egyetlen típusú műanyagot használunk az egész termékvonalunkban. Ez a műanyag UL-listás és alkalmas vasúti alkalmazásokhoz. Ez lehetővé teszi a RockStar® csatlakozó korlátlan használatát az egész világon.

Általános rendelési adatok

Változat	HDC-betét, Hüvely, 500 V, 40 A, Pólusszám: 6, Csavaros csatlakozás, Telepítési szerkezeti méret: 3
Rendelési szám	2466800000
Típus	HDC AOC 6 FS
GTIN (EAN)	4050118501568
Qty.	1 Darab

Műszaki adatok

Tanúsítványok

ROHS	Megfelel
------	----------

Méretek és tömegek

Mélység	34.8 mm	Mélység (coll)	1.3701 inch
Magasság	41.7 mm	Magasság (coll)	1.6417 inch
Szélesség	51 mm	Szélesség (coll)	2.0079 inch
Nettó tömeg	66 g		

Hőmérséklet

Hőmérsékleti határérték	-40 °C ... 125 °C
-------------------------	-------------------

Termékek környezetvédelmi megfelelése

RoHS megfelelési állapot	Megfelel, kivétellel
RoHS alóli kivétel (ha van/ismert ilyen)	6c
REACH SVHC	Lead 7439-92-1, Potassium perfluorobutane sulfonate 29420-49-3
SCIP	b67daa31-7dca-434d-8290-da7fb52f83a2

Méret

Szélesség	51 mm	Alap teljes hossza	34.8 mm
Aljzat magassága	41.7 mm		

Általános adatok

Pólusszám	6	Dugaszolási ciklusok, ezüst	≥ 500
Dugaszolási ciklusok, arany	≥ 500	Csatlakozás típusa	Csavaros csatlakozás
Telepítési szerkezeti méret	3	UL 94 éghetőségi osztály	V-0
Térfogati ellenállás	2,00 mΩ	Szín	Világosszürke
Szigetelési ellenállás	≥ 10 ¹⁰ Ω	Szigetelőanyag	Poliészter üvegszál-erősítésű, polikarbonát
Vezeték-keresztmetszet	3 mm ²	PE-csatlakozás max. meghúzási nyomatéka	1.5 Nm
Típus	Hüvely	Szennyezés súlyossága	3
PE-csatlakozás min. meghúzási nyomatéka	1.2 Nm	Alapanyag	polikarbonát, üvegszál-erősítésű
Sorozat	AOC	Névleges feszültség (DIN EN 61984)	500 V
Névleges lökfeszültség (DIN EN 61984)	6 kV	Névleges áram (DIN EN 61984)	40 A
Halogénmentes	false	Alacsony füstképződés a DIN EN 45545-2 szerint	Igen
BG	3		

Jelérntkező

Meghúzási nyomaték, jelérntkező, max.	1.5 Nm	Meghúzási nyomaték, jelérntkező, min.	1.2 Nm
---------------------------------------	--------	---------------------------------------	--------

PE csatlakozási adatok

Csatlakozás típusa PE	Csavaros csatlakozás	Csupaszolási hossz, PE-csatlakozás	11 mm
Fej mérete, csillag	0,6 x 3,5 mm	PE-csatlakozás max. meghúzási nyomatéka	1.5 Nm

HDC AOC 6 FS

Weidmüller Interface GmbH & Co. KG

Klingenbergstraße 26

D-32758 Detmold

Germany

www.weidmueller.com

Műszaki adatok

PE-csatlakozás min. meghúzási nyomatéka	1.2 Nm	Rögzítőcsavar	M 4
Névleges keresztmetszet	4 mm ²	Vezeték keresztmetszet, AWG (PE), min.	AWG 16
Vezeték keresztmetszet, AWG (PE), max.	AWG 12		

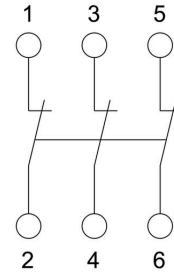
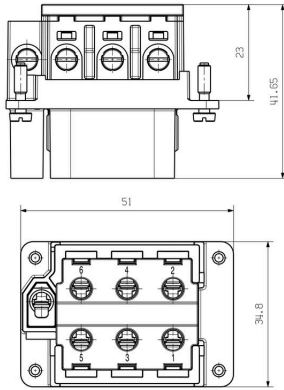
Változat

Vezeték csatlakozási keresztmetszet AWG, max.	AWG 12	Csupaszolási hossz, névleges csatlakozás	11 mm
Csatlakozás típusa	Csavaros csatlakozás	Telepítési szerkezeti méret	3
Térfogati ellenállás	2,00 mΩ	Vezeték csatlakozási keresztmetszet AWG, min.	AWG 16
Vezeték keresztmetszet, tömör, max.	4 mm ²	Vezeték keresztmetszet, tömör, min.	1.5 mm ²
Vezeték csatlakozási keresztmetszet, finomsodratú, érvéghüvelyekkel és műanyag gallérokkal DIN 46228/4, névleges csatlakozás, max.	4 mm ²	Vezeték csatlakozási keresztmetszet, finomsodratú, max.	4 mm ²
Vezeték csatlakozási keresztmetszet, finomsodratú, min.	1.5 mm ²	Vezeték-keresztmetszet, max.	4 mm ²
Vezeték-keresztmetszet, min.	1.5 mm ²	Alapanyag	polikarbonát, üvegszál-erősítésű
BG	3		

Besorolások

ETIM 8.0	EC000438	ETIM 9.0	EC000438
ETIM 10.0	EC000438	ECLASS 14.0	27-44-02-05
ECLASS 15.0	27-44-02-05		

Connection diagram



Háromfázisú, nyitás-elleni kapcsolási rajz