

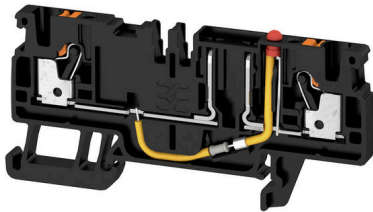
**AFS 2.5 CF 2C 24V BK****Weidmüller Interface GmbH & Co. KG**

Klingenbergstraße 26

D-32758 Detmold

Germany

www.weidmueller.com

**Product image**

A biztosítékos sorkapcsok és a sorkapocsblokk komponensek lehetővé teszik a védelmi és funkcionális elemek közvetlen integrálását a sorkapocslécbe. A biztosítékos sorkapcsok beépített biztosítéktartókkal rendelkeznek, amelyek megbízható védelmet nyújtanak az elektromos kapcsolások túlterhelése ellen – ideálisak vezérlő- és elosztóléc rendszerként. A sorkapocsblokk komponensek lehetővé teszik elektronikus alkatrészek, például diódák, ellenállások vagy LED-ek közvetlen beépítését a huzalozásba. Ez lehetővé teszi a helytakarékos és áttekinthető kapcsolási funkciók, valamint jelsztévválasztás megvalósítását. Mindkét sorkapocsblokk típus magasabb szintű biztonságot, egyszerű karbantartást és kompakt, funkcióorientált szerelést biztosít.

**Általános rendelési adatok**

|                |  |
|----------------|--|
| Változat       | Biztosítós sorkapcsok, PUSH IN, 2.5 mm <sup>2</sup> , 24 V, 10 A, fekete |
| Rendelési szám | <a href="#">2466600000</a>   |
| Típus          | AFS 2.5 CF 2C 24V BK   |
| GTIN (EAN)     | 4050118480726  |
| Qty.           | 50 Darab   |

## AFS 2.5 CF 2C 24V BK

Weidmüller Interface GmbH &amp; Co. KG

Klingenbergstraße 26

D-32758 Detmold

Germany

www.weidmueller.com

## Technical data

## Tanúsítványok

Jóváhagyások



|                           |                             |
|---------------------------|-----------------------------|
| ROHS                      | Megfelel                    |
| UL File Number Search     | <a href="#">UL weboldal</a> |
| Tanúsítvány száma (cURus) | E60693                      |

## Méreték és tömegek

|                           |             |                |             |
|---------------------------|-------------|----------------|-------------|
| Mélység                   | 37.65 mm    | Mélység (coll) | 1.4823 inch |
| Mélység DIN sínnel együtt | 38.4 mm     | Magasság       | 77.5 mm     |
| Magasság (coll)           | 3.0512 inch | Szélesség      | 5.1 mm      |
| Szélesség (coll)          | 0.2008 inch | Nettó tömeg    | 9.52 g      |

## Hőmérsékletek

|                                     |                |                                     |               |
|-------------------------------------|----------------|-------------------------------------|---------------|
| Tárolási hőmérséklet                | -25 °C...55 °C | Ambient temperature                 | -5 °C...40 °C |
| Folyamatos üzemi hőmérséklet., min. | -60 °C         | Folyamatos üzemi hőmérséklet., max. | 130 °C        |

## Termékek környezetvédelmi megfelelése

|  |                               |
|--|-------------------------------|
| RoHS megfelelési állapot                 | Megfelel, kivétellel          |
| RoHS alóli kivétel (ha van/ismert ilyen) | 7cl                           |
| REACH SVHC                               | Nincs 0,1 tömeg% feletti SVHC |

## Anyag adatok

|                          |       |      |        |
|--------------------------|-------|------|--------|
| Alapanyag                | Wemid | Szín | fekete |
| UL 94 éghetőségi osztály | V-0   |      |        |

## Rendszer specifikációk

|                                    |         |                               |      |
|------------------------------------|---------|-------------------------------|------|
| Változat                           | LED-del | Véglap szükséges              | Igen |
| Potenciálok száma                  | 1       | Szintek száma                 | 1    |
| Rögzítési pontok száma szintenként | 2       | Potenciálok száma szintenként | 1    |
| Keresztkötött szintek belül        | Igen    | PE-csatlakozás                | Nem  |
| Tartósín                           | TS 35   | N funkció                     | Nem  |
| PE működés                         | Nem     | PEN funkció                   | Nem  |

## CSA névleges adatok

|                                    |        |                            |                 |
|------------------------------------|--------|----------------------------|-----------------|
| Vezeték keresztmetszet, max. (CSA) | 12 AWG | C feszültség nagyság (CSA) | 300 V           |
| C áram nagyság (CSA)               | 16 A   | Tanúsítvány száma (CSA)    | 200039-70089609 |
| B feszültség nagyság (CSA)         | 300 V  | B áram nagyság (CSA)       | 16 A            |
| Vezeték keresztmetszet, min. (CSA) | 28 AWG |                            |                 |

## Kiegészítő műszaki adatok

|                         |       |                 |                |
|-------------------------|-------|-----------------|----------------|
| Bepattintható csapokkal | Nem   | Nyitott oldala  | jobb           |
| Felpattintható          | Nem   | Rögzítés típusa | Felpattintható |
| Felszerelés típusa      | TS 35 |                 |                |

## AFS 2.5 CF 2C 24V BK

Weidmüller Interface GmbH &amp; Co. KG

Klingenbergstraße 26

D-32758 Detmold

Germany

www.weidmueller.com

## Technical data

## Névleges adatok

|  |                       |  |         |
|--|-----------------------|--|---------|
| Névleges keresztmetszet                                  | 2.5 mm <sup>2</sup>   | Névleges feszültség                          | 24 V    |
| Névleges feszültség a szomszédos kapcsolókra vonatkozóan | 500 V                 | Névleges DC feszültség                       | 24 V    |
| Névleges áram  | 10 A                  | Áram maximum vezetékknál                     | 10 A    |
| Szabványok   | IEC 60947-7-3 szerint | Fajlagos ellenállás az IEC 60947-7-x szerint | 1.33 mΩ |
| Teljesítményvesztés az IEC 60947-7-x szerint             | 0.77 W                | Túlfeszültség kategória                      | III     |
| Szennyezés súlyossága                                    | 3                     |  |         |

## Rögzíthető vezeték (kiegészítő csatlakozás)

|  |         |
|--|---------|
| Csatlakozás típusa, kiegészítő csatlakozás | PUSH IN |
|--|---------|

## Rögzíthető vezeték (névleges csatlakozás)

|  |                      |
|--|----------------------|
| Mérőeszköz, IEC 60947-1  | A3                   |
| Vezeték csatlakozási keresztmetszet AWG, max.  | AWG 12               |
| Csatlakozási irány   | felső                |
| Csupaszolási hossz   | 10 mm                |
| Csatlakozás típusa 2   | PUSH IN              |
| Csatlakozás típusa   | PUSH IN              |
| Csatlakozások száma  | 2                    |
| Rögzítési tartomány, névleges csatlakozás, max.  | 4 mm <sup>2</sup>    |
| Rögzítési tartomány, névleges csatlakozás, min.  | 0.14 mm <sup>2</sup> |
| Kés mérete   | 0,6 x 3,5 mm         |
| Vezeték csatlakozási keresztmetszet AWG, min.  | AWG 28               |
| Vezeték csatlakozási keresztmetszet, finomsodratú, érvéghüvelyekkel és műanyag gallérokkal DIN 46228/4, névleges csatlakozás, max.       | 2.5 mm <sup>2</sup>  |
| Keresztmetszet csatlakoztatott vezetékhez, finomsodratú, érvéghüvelyekkel és műanyag gallérokkal DIN 46228/4, névleges csatlakozás, min. | 0.14 mm <sup>2</sup> |
| Vezeték csatlakozási keresztmetszet, finomsodratú, érvéghüvelyekkel DIN 46228/1, névleges csatlakozás, max.                              | 2.5 mm <sup>2</sup>  |
| Vezeték csatlakozás keresztmetszet, finomsodratú, érvéghüvelyekkel DIN 46228/1, névleges csatlakozás, min.                               | 0.14 mm <sup>2</sup> |
| Vezeték csatlakozási keresztmetszet, finomsodratú, max.  | 2.5 mm <sup>2</sup>  |
| Vezeték csatlakozási keresztmetszet, finomsodratú, min.  | 0.14 mm <sup>2</sup> |
| Vezeték csatlakozási keresztmetszet, többeres, névleges csatlakozás, max.  | 2.5 mm <sup>2</sup>  |
| Vezeték csatlakozási keresztmetszet, többeres, névleges csatlakozás, min.  | 0.14 mm <sup>2</sup> |
| Iker érvéghüvelyek, max.   | 0.75 mm <sup>2</sup> |
| Iker-érvéghüvelyek, min.   | 0.5 mm <sup>2</sup>  |
| Vezetékcsatlakozás keresztmetszete, tömör ér, max. névleges csatlakozás  | 2.5 mm <sup>2</sup>  |

## AFS 2.5 CF 2C 24V BK

Weidmüller Interface GmbH &amp; Co. KG

Klingenbergstraße 26

D-32758 Detmold

Germany

www.weidmueller.com

## Technical data

|   |                                    |          |                      |
|---|------------------------------------|----------|----------------------|
| Vezetékcsatlakozás keresztmetszete, tömör ér, min. névleges csatlakozás | 0.14 mm <sup>2</sup>               |          |                      |
| Finomsodratú, min. (névleges csatlakozás)                               | 0.14 mm <sup>2</sup>               |          |                      |
| Műanyag galléros érvéghüvely csőhossza DIN 46228/4                      | Tube length                        | min.     | 8 mm                 |
|   |                                    | max.     | 6 mm                 |
|   | Vezetékcsatlakozás keresztmetszete | min.     | 0.34 mm <sup>2</sup> |
|   |                                    | max.     | 0.14 mm <sup>2</sup> |
|   | Tube length                        | min.     | 12 mm                |
|   |                                    | max.     | 6 mm                 |
|   | Vezetékcsatlakozás keresztmetszete | min.     | 1 mm <sup>2</sup>    |
|   |                                    | max.     | 0.5 mm <sup>2</sup>  |
|   | Tube length                        | min.     | 12 mm                |
|   |                                    | max.     | 8 mm                 |
|   | Vezetékcsatlakozás keresztmetszete | min.     | 2.5 mm <sup>2</sup>  |
|   |                                    | max.     | 1.5 mm <sup>2</sup>  |
| Tube length for twin wire-end ferrule                                   | Tube length                        | min.     | 8 mm                 |
|   |                                    | max.     | 12 mm                |
|   | Vezetékcsatlakozás keresztmetszete | min.     | 0.5 mm <sup>2</sup>  |
|   |                                    | max.     | 0.75 mm <sup>2</sup> |
| Műanyag gallér nélküli érvéghüvely csőhossza DIN 46228/1                | Tube length                        | névleges | 5 mm                 |
|   | Vezetékcsatlakozás keresztmetszete | névleges | 0.25 mm <sup>2</sup> |
|   | Tube length                        | min.     | 6 mm                 |
|   |                                    | max.     | 10 mm                |
|   | Vezetékcsatlakozás keresztmetszete | min.     | 0.5 mm <sup>2</sup>  |
|   |                                    | max.     | 1 mm <sup>2</sup>    |
|   | Tube length                        | min.     | 7 mm                 |
|   |                                    | max.     | 12 mm                |
|   | Vezetékcsatlakozás keresztmetszete | min.     | 1.5 mm <sup>2</sup>  |
|   |                                    | max.     | 4 mm <sup>2</sup>    |

## UL névleges adatok

|   |        |  |        |
|---|--------|--|--------|
| Vezetékméret, gyári vezetékvezés, max. (cURus)  | 12 AWG | B feszültség nagyság (cURus)                   | 300 V  |
| D feszültség nagyság (cURus)                    | 300 V  | Tanúsítvány száma (cURus)                      | E60693 |
| Vezetékméret, terepi vezetékvezés, min. (cURus) | 28 AWG | Vezetékméret, gyári vezetékvezés, min. (cURus) | 28 AWG |
| B áram nagyság (cURus)                          | 16 A   | C feszültség nagyság (cURus)                   | 300 V  |
| C áram nagyság (cURus)                          | 16 A   | D áram nagyság (cURus)                         | 10 A   |
| Vezetékméret, terepi vezetékvezés max. (cURus)  | 12 AWG |  |        |

## Általános

|   |                       |   |        |
|---|-----------------------|---|--------|
| Vezeték csatlakozási keresztmetszet AWG, max. | AWG 12                | Vezeték csatlakozási keresztmetszet AWG, min. | AWG 28 |
| Szabványok                                    | IEC 60947-7-3 szerint | Tartósín                                      | TS 35  |

## Fontos megjegyzés

Termékinformáció A feszültség függ a kiválasztott biztosítéktól vagy a kiválasztott jelzőfénytől

## Besorolások

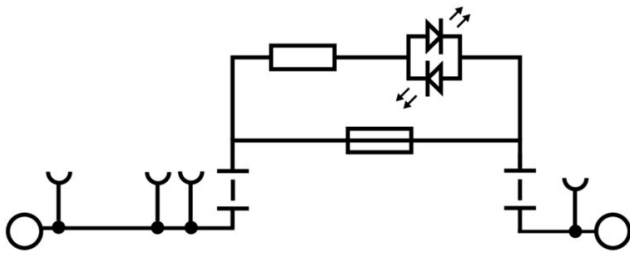
|             |             |             |             |
|-------------|-------------|-------------|-------------|
| ETIM 8.0    | EC000899    | ETIM 9.0    | EC000899    |
| ETIM 10.0   | EC000899    | ECLASS 14.0 | 27-25-01-13 |
| ECLASS 15.0 | 27-25-01-13 |             |             |

**AFS 2.5 CF 2C 24V BK**

**Weidmüller Interface GmbH & Co. KG**  
 Klingenbergstraße 26  
 D-32758 Detmold  
 Germany

**Drawings**

www.weidmueller.com



DIN 72581-3:2001-03



| b1 | b2    | h1 | h2    | l1 | l2    | l3    |
|----|-------|----|-------|----|-------|-------|
| mm | ± 0.4 | mm | ± 0.2 | mm | ± 0.2 | ± 0.2 |
| 4  | 0.82  | 9  | 7.5   | 12 | 10.9  | 2.8   |

## AFS 2.5 CF 2C 24V BK

Weidmüller Interface GmbH & Co. KG  
Klingenbergstraße 26  
D-32758 Detmold  
Germany

www.weidmueller.com

## Accessories

## Keresztösszekötők



A potenciál elosztása vagy többszörözése a szomszédos sorkapcsokhoz keresztösszekötőn keresztül történik. A további vezetékezés könnyen elkerülhető. Ha a pólusok megtörnek, a sorkapcsok csatlakozása még mindig megbízhatóan megmarad. Portfólióink moduláris sorkapcsokhoz való dugaszolható és csavarozható keresztösszekötő rendszereket is tartalmaz.

## Általános rendelési adatok

|                |                            |   |
|----------------|----------------------------|---|
| Típus          | ZQV 2.5N/2                 | Változat  |
| Rendelési szám | <a href="#">1527540000</a> | Keresztösszekötő (kapocs), Dugaszolt, narancssárga, 24 A, Pólusszám: 2, Raszter mm-ben (P): 5.10, Szigetelt: Igen, Szélesség: 7.9 mm  |
| GTIN (EAN)     | 4050118448467              |   |
| Qty.           | 60 ST                      |   |
| Típus          | ZQV 2.5N/3                 | Változat  |
| Rendelési szám | <a href="#">1527570000</a> | Keresztösszekötő (kapocs), Dugaszolt, narancssárga, 24 A, Pólusszám: 3, Raszter mm-ben (P): 5.10, Szigetelt: Igen, Szélesség: 13 mm   |
| GTIN (EAN)     | 4050118448450              |   |
| Qty.           | 60 ST                      |   |
| Típus          | ZQV 2.5N/4                 | Változat  |
| Rendelési szám | <a href="#">1527590000</a> | Keresztösszekötő (kapocs), Dugaszolt, narancssárga, 24 A, Pólusszám: 4, Raszter mm-ben (P): 5.10, Szigetelt: Igen, Szélesség: 18.1 mm |
| GTIN (EAN)     | 4050118448443              |   |
| Qty.           | 60 ST                      |   |
| Típus          | ZQV 2.5N/5                 | Változat  |
| Rendelési szám | <a href="#">1527620000</a> | Keresztösszekötő (kapocs), Dugaszolt, narancssárga, 24 A, Pólusszám: 5, Raszter mm-ben (P): 5.10, Szigetelt: Igen, Szélesség: 23.2 mm |
| GTIN (EAN)     | 4050118448436              |   |
| Qty.           | 20 ST                      |   |
| Típus          | ZQV 2.5N/6                 | Változat  |
| Rendelési szám | <a href="#">1527630000</a> | Keresztösszekötő (kapocs), Dugaszolt, narancssárga, 24 A, Pólusszám: 6, Raszter mm-ben (P): 5.10, Szigetelt: Igen, Szélesség: 28.3 mm |
| GTIN (EAN)     | 4050118448429              |   |
| Qty.           | 20 ST                      |   |
| Típus          | ZQV 2.5N/7                 | Változat  |
| Rendelési szám | <a href="#">1527640000</a> | Keresztösszekötő (kapocs), Dugaszolt, narancssárga, 24 A, Pólusszám: 7, Raszter mm-ben (P): 5.10, Szigetelt: Igen, Szélesség: 33.4 mm |
| GTIN (EAN)     | 4050118448412              |   |
| Qty.           | 20 ST                      |   |
| Típus          | ZQV 2.5N/8                 | Változat  |
| Rendelési szám | <a href="#">1527670000</a> | Keresztösszekötő (kapocs), Dugaszolt, narancssárga, 24 A, Pólusszám: 8, Raszter mm-ben (P): 5.10, Szigetelt: Igen, Szélesség: 38.5 mm |
| GTIN (EAN)     | 4050118448405              |   |
| Qty.           | 20 ST                      |   |
| Típus          | ZQV 2.5N/9                 | Változat  |
| Rendelési szám | <a href="#">1527680000</a> | Keresztösszekötő (kapocs), Dugaszolt, narancssárga, 24 A, Pólusszám: 9, Raszter mm-ben (P): 5.10, Szigetelt: Igen, Szélesség: 43.6 mm |
| GTIN (EAN)     | 4050118447996              |   |
| Qty.           | 20 ST                      |   |

## AFS 2.5 CF 2C 24V BK

**Weidmüller Interface GmbH & Co. KG**  
 Klingenbergstraße 26  
 D-32758 Detmold  
 Germany

www.weidmueller.com

## Accessories

|                |                            |  |
|----------------|----------------------------|--|
| Típus          | ZQV 2.5N/10                | Változat   |
| Rendelési szám | <a href="#">1527690000</a> | Keresztösszekötő (kapocs), Dugaszolt, narancssárga, 24 A, Pólusszám: 10, Raszter mm-ben (P): 5.10, Szigetelt: Igen, Szélesség: 48.7 mm |
| GTIN (EAN)     | 4050118447989              |  |
| Qty.           | 20 ST                      |  |
| Típus          | ZQV 2.5N/20                | Változat   |
| Rendelési szám | <a href="#">1527720000</a> | Keresztösszekötő (kapocs), Dugaszolt, narancssárga, 24 A, Pólusszám: 20, Raszter mm-ben (P): 5.10, Szigetelt: Igen, Szélesség: 102 mm  |
| GTIN (EAN)     | 4050118447972              |  |
| Qty.           | 20 ST                      |  |
| Típus          | ZQV 2.5N/50                | Változat   |
| Rendelési szám | <a href="#">1527730000</a> | Keresztösszekötő (kapocs), Dugaszolt, narancssárga, 24 A, Pólusszám: 50, Raszter mm-ben (P): 5.10, Szigetelt: Igen, Szélesség: 255 mm  |
| GTIN (EAN)     | 4050118411362              |  |
| Qty.           | 5 ST                       |  |

## Véglapok és elválasztólapok



Az elválasztólapok és a zárólemezek a sorkapocsblokkok alapvető tartozékai. Az elválasztólapok optikai és elektromos leválasztást biztosítanak a különböző potenciálok és funkcionális csoportok között, fokozva a biztonságot és átlátható elrendezést teremtve a kapcsolószekrényben. A zárólemezek oldalt lezárják a sorkapocsblokk sort, védelmet nyújtanak az aktív részekkel való érintkezés ellen, és biztosítják a tiszta, stabil lezárást. Mindkét komponens pontosan illeszkedik az adott Weidmüller sorkapocsblokk gyártási sorozathoz, hozzájárulva a biztonságos, szabványos és professzionális huzalozás.

## Általános rendelési adatok

|                |                            |                   |
|----------------|----------------------------|-------------------|
| Típus          | AEP 4C 2.5 BK              | Változat          |
| Rendelési szám | <a href="#">2486660000</a> | A-sorozat, Véglap |
| GTIN (EAN)     | 4050118497441              |                   |
| Qty.           | 50 ST                      |                   |

## Végbak



A Weidmüller termékválasztékában vannak végbakok, amelyek garantálják az állandó, megbízható rögzítést a kapocsín és megakadályozzák az elcsúszást. Rendelkezésre állnak csavaros és csavarok nélküli változatok is. A végbakokon jelölési opciók vannak, akár csoportos jelölések részére is, valamint van rajta egy vizsgálódugó tartó is.

## AFS 2.5 CF 2C 24V BK

Weidmüller Interface GmbH & Co. KG  
Klingenbergstraße 26  
D-32758 Detmold  
Germany

www.weidmueller.com

## Accessories

## Általános rendelési adatok

|                |                            |                   |
|----------------|----------------------------|-------------------|
| Típus          | AEB 35 SC/1 BK             | Változat          |
| Rendelési szám | <a href="#">2475310000</a> | A-sorozat, Végbak |
| GTIN (EAN)     | 4050118487114              |                   |
| Qty.           | 50 ST                      |                   |
| Típus          | AEB 35 SC/1                | Változat          |
| Rendelési szám | <a href="#">1991920000</a> | A-sorozat, Végbak |
| GTIN (EAN)     | 4050118376722              |                   |
| Qty.           | 50 ST                      |                   |

## További tartozékok



A tökéletes megoldás létrehozásakor nem létezik túl kicsi feladat.  
A csatlakozások csak egy részét képezik a teljes folyamatnak. Az apró részletek gyakran kulcsfontosságúak a tökéletes megoldás elérésében olyan alkalmazásoknál, ahol a potenciált mérik, csoportosítják vagy éppen leválasztják egymástól.  
Egy rendszer nem is valódi rendszer az apró, de nélkülözhetetlen részletek nélkül:

- Az ellenőrző dugaszok megbízható csatlakozást biztosítanak a diagnosztikai aljzatokhoz

A gyártási folyamattal és az alkalmazással összhangban.

## Általános rendelési adatok

|                |                            |  |
|----------------|----------------------------|--|
| Típus          | PS 2.0 MC                  | Változat   |
| Rendelési szám | <a href="#">0310000000</a> | NYÁK dugaszoló csatlakozó, Tartozékok, Vizsgálódugó, piros, Pólusszám: 1 |
| GTIN (EAN)     | 4008190000059              |  |
| Qty.           | 20 ST                      |  |

## Tartozékok



Akkumulátorok vizsgáló és mérőműszerekhez

## Általános rendelési adatok

|                |                            |            |
|----------------|----------------------------|------------|
| Típus          | ZUB MULTIMETER             | Változat   |
| Rendelési szám | <a href="#">9205270000</a> | Multimeter |
| GTIN (EAN)     | 4032248723522              |            |
| Qty.           | 1 ST                       |            |

## AFS 2.5 CF 2C 24V BK

Weidmüller Interface GmbH &amp; Co. KG

Klingenbergstraße 26

D-32758 Detmold

Germany

www.weidmueller.com

## Accessories

## Plus



A dekafix (DEK) jelölő univerzálisan használható minden vezetékhez és dugaszolható csatlakozóhoz, valamint elektronikus szerelvényekhez. A rendszer ideális rövid számsorokhoz, és nagy számú készen nyomtatott jelölőt is tartalmaz.

Csíkok egy lépéses, gyors felszereléshez. A nyomtatás könnyen olvasható, kontrasztos, és négy szélességben kapható.

- Használatra kész jelölők nagy választéka
- Csíkok gyors felszereléshez
- Csatlakozójelölők, minden Weidmüller-kábelcsatlakozóhoz alkalmazhatók
- Kaphatók üres MultiCard formátumban, vagy standard nyomtatással

Egyedi nyomtatáshoz: Kérjük, küldje el az M-Print PRO vagy M-Print PRO Online (telepítés nélkül) jelölőszoftverünk fájlját a címkézési előírásokkal.

## Általános rendelési adatok

|                |                            |   |
|----------------|----------------------------|---|
| Típus          | DEK 5/5 PLUS MC NE WS      | Változat  |
| Rendelési szám | <a href="#">1854490000</a> | Dekafix, Sorkapocs jelölő, 5 x 5 mm, Raszter mm-ben (P): 5.00 |
| GTIN (EAN)     | 4032248393596              | Weidmueller, fehér  |
| Qty.           | 1000 ST                    |   |

## Üres



A WS jelölők tökéletesen illeszkednek a W sorozatú csatlakozókhoz. Rendszerkompatibilitásuknak köszönhetően a WS címkék az I-sorozattal és a Z-sorozattal is használhatók. A nagy jelölőfelületek nem csak hosszú karakterláncokat engednek meg, hanem többsoros szöveget is.

A WS jelölők ideálisan használhatók hosszú, egyedi karakterláncokhoz. A már bevált MultiCard formátumnak köszönhetően lehetséges a nyomtatás a PrintJet CONNECT nyomtatóval vagy Plotterrel.

- Sávokba, vagy egyedileg rögzíthető
- A gyakorlatban már bizonyított MultiCard formátumú jelölők

Egyedi nyomtatáshoz: Kérjük, küldje el az M-Print PRO vagy M-Print PRO Online (telepítés nélkül) jelölőszoftverünk fájlját a címkézési előírásokkal.

## Általános rendelési adatok

|                |                            |   |
|----------------|----------------------------|---|
| Típus          | WS 10/5 M PLUS MC NE WS    | Változat  |
| Rendelési szám | <a href="#">2003770000</a> | WS, Sorkapocs jelölő, 10 x 5 mm, Raszter mm-ben (P): 5.00 |
| GTIN (EAN)     | 4050118424447              | Weidmueller, Allen-Bradley, fehér                         |
| Qty.           | 600 ST                     |   |

## AFS 2.5 CF 2C 24V BK

Weidmüller Interface GmbH &amp; Co. KG

Klingenbergstraße 26

D-32758 Detmold

Germany

www.weidmueller.com

## Accessories

## DEK 5/5



## WS/ DEK

A MultiMark sorkapocsjelölők kétkomponensű, innovatív összetételű anyagot használnak. A jelölő kemény alakkontúrja biztonságosan a helyére pattan a csatlakozón. Az elasztikus felület egyszerűvé teszi a jelölő felszerelését. Ez a speciális lyuggatott anyag lehetővé teszi a szalagok kinyújtását, így alkalmazkodva a kisebb méretbeli különbségekhez, melyek összeadódnak, különösen hosszú sorkapocs-tömböknél. További előny: A felületi anyag kiváló nyomtathatósága garantálja a tartós és kopásálló címkézést. A nyomtató 300 dpi felbontásának köszönhetően a felirat könnyen olvasható.

A MultiMark előnyei:

- Kompatibilis a W, Z, P és SAK sorozatú sorkapcsokkal
- Szilárd megtartás és tartós nyomtatás
- A folytonos szalagokkal időt takaríthat meg a felszerelésnél
- Az innovatív kompozit anyagnak köszönhetően egyszerű felszerelés
- Hely a többsoros nyomtatáshoz

## Általános rendelési adatok

|                |                            |   |
|----------------|----------------------------|---|
| Típus          | DEK 5/5 MM WS              | Változat  |
| Rendelési szám | <a href="#">2007110000</a> | Dekafix, Sorkapocs jelölő, 5 x 5 mm, Weidmueller, fehér |
| GTIN (EAN)     | 4050118391862              |   |
| Qty.           | 800 ST                     |   |

## WS 8/5



## WS/ DEK

A MultiMark sorkapocsjelölők kétkomponensű, innovatív összetételű anyagot használnak. A jelölő kemény alakkontúrja biztonságosan a helyére pattan a csatlakozón. Az elasztikus felület egyszerűvé teszi a jelölő felszerelését. Ez a speciális lyuggatott anyag lehetővé teszi a szalagok kinyújtását, így alkalmazkodva a kisebb méretbeli különbségekhez, melyek összeadódnak, különösen hosszú sorkapocs-tömböknél. További előny: A felületi anyag kiváló nyomtathatósága garantálja a tartós és kopásálló címkézést. A nyomtató 300 dpi felbontásának köszönhetően a felirat könnyen olvasható.

A MultiMark előnyei:

- Kompatibilis a W, Z, P és SAK sorozatú sorkapcsokkal
- Szilárd megtartás és tartós nyomtatás
- A folytonos szalagokkal időt takaríthat meg a felszerelésnél
- Az innovatív kompozit anyagnak köszönhetően egyszerű felszerelés
- Hely a többsoros nyomtatáshoz

## AFS 2.5 CF 2C 24V BK

Weidmüller Interface GmbH & Co. KG  
Klingenbergstraße 26  
D-32758 Detmold  
Germany

www.weidmueller.com

## Accessories

## Általános rendelési adatok

|                |                            |  |
|----------------|----------------------------|--|
| Típus          | WS 8/5 MM WS               | Változat   |
| Rendelési szám | <a href="#">2007150000</a> | WS, Sorkapocs jelölő, 8 x 5 mm, Weidmueller, fehér |
| GTIN (EAN)     | 4050118392029              |  |
| Qty.           | 800 ST                     |  |

## Átmenő és földelő sorkapcsok



Az energia, a jel és az adatok átvitele örök feladat az elektrotechnikában és a berendezésgyártásban. Sorkapcsainkat a felhasznált szigetelőanyagok, csatlakozórendszerük és kialakításuk emelik ki a konkurens gyártók termékei közül. Egy átmenő sorkapocs egy vagy több vezeték egyesítésére és/vagy csatlakoztatására használható. E sorkapcsok egy vagy több, azonos potenciálú vagy egymással szemben szigetelt csatlakozási szintből épülnek fel.

## Általános rendelési adatok

|                |                            |   |
|----------------|----------------------------|---|
| Típus          | A4C 2.5                    | Változat  |
| Rendelési szám | <a href="#">1521690000</a> | Átvezető sorkapocs, PUSH IN, 2.5 mm <sup>2</sup> , 800 V, 24 A, sötétbézs |
| GTIN (EAN)     | 4050118328035              |   |
| Qty.           | 100 ST                     |   |
| Típus          | A4C 2.5 BK                 | Változat  |
| Rendelési szám | <a href="#">1521820000</a> | Átvezető sorkapocs, PUSH IN, 2.5 mm <sup>2</sup> , 800 V, 24 A, fekete    |
| GTIN (EAN)     | 4050118328257              |   |
| Qty.           | 100 ST                     |   |
| Típus          | A4C 2.5 BL                 | Változat  |
| Rendelési szám | <a href="#">1521700000</a> | Átvezető sorkapocs, PUSH IN, 2.5 mm <sup>2</sup> , 800 V, 24 A, kék       |
| GTIN (EAN)     | 4050118328042              |   |
| Qty.           | 100 ST                     |   |
| Típus          | A4C 2.5 BR                 | Változat  |
| Rendelési szám | <a href="#">2534750000</a> | Átvezető sorkapocs, PUSH IN, 2.5 mm <sup>2</sup> , 800 V, 24 A, barna     |
| GTIN (EAN)     | 4050118546347              |   |
| Qty.           | 100 ST                     |   |
| Típus          | A4C 2.5 DBL                | Változat  |
| Rendelési szám | <a href="#">2534740000</a> | Átvezető sorkapocs, PUSH IN, 2.5 mm <sup>2</sup> , 800 V, 24 A, Sötétkék  |
| GTIN (EAN)     | 4050118546330              |   |
| Qty.           | 100 ST                     |   |
| Típus          | A4C 2.5 GN                 | Változat  |
| Rendelési szám | <a href="#">1521770000</a> | Átvezető sorkapocs, PUSH IN, 2.5 mm <sup>2</sup> , 800 V, 24 A, zöld      |
| GTIN (EAN)     | 4050118328059              |   |
| Qty.           | 100 ST                     |   |

## AFS 2.5 CF 2C 24V BK

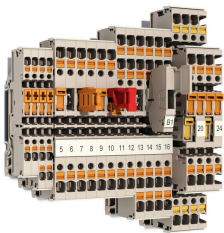
Weidmüller Interface GmbH & Co. KG  
Klingenbergstraße 26  
D-32758 Detmold  
Germany

www.weidmueller.com

## Accessories

|                |                            |   |
|----------------|----------------------------|---|
| Típus          | A4C 2.5 LTGY               | Változat  |
| Rendelési szám | <a href="#">2003130000</a> | Átvezető sorkapocs, PUSH IN, 2.5 mm <sup>2</sup> , 800 V, 24 A, Világosszürke |
| GTIN (EAN)     | 4050118462821              |   |
| Qty.           | 100 ST                     |   |
| Típus          | A4C 2.5 OR                 | Változat  |
| Rendelési szám | <a href="#">1521720000</a> | Átvezető sorkapocs, PUSH IN, 2.5 mm <sup>2</sup> , 800 V, 24 A, narancssárga  |
| GTIN (EAN)     | 4050118327991              |   |
| Qty.           | 100 ST                     |   |
| Típus          | A4C 2.5 RD                 | Változat  |
| Rendelési szám | <a href="#">1521710000</a> | Átvezető sorkapocs, PUSH IN, 2.5 mm <sup>2</sup> , 800 V, 24 A, piros         |
| GTIN (EAN)     | 4050118328134              |   |
| Qty.           | 100 ST                     |   |
| Típus          | A4C 2.5 WT                 | Változat  |
| Rendelési szám | <a href="#">1521790000</a> | Átvezető sorkapocs, PUSH IN, 2.5 mm <sup>2</sup> , 800 V, 24 A, fehér         |
| GTIN (EAN)     | 4050118328301              |   |
| Qty.           | 100 ST                     |   |
| Típus          | A4C 2.5 YL                 | Változat  |
| Rendelési szám | <a href="#">1521730000</a> | Átvezető sorkapocs, PUSH IN, 2.5 mm <sup>2</sup> , 800 V, 24 A, sárga         |
| GTIN (EAN)     | 4050118328219              |   |
| Qty.           | 100 ST                     |   |

## Mérő-bontó sorkapcsok



Egyes alkalmazásokban a tesztelés megkönnyítése és a biztonság növelése érdekében célszerű mérőpontot vagy leválasztóelemet is beépíteni az átvezető sorkapcsokba. A mérő-bontó sorkapcsokkal feszültséghiányos állapotban mérheti az elektromos áramköröket. Amíg a leválasztott mérési pontok légrésköz- és kúszóáram-távolságai nincsenek specifikálva, a megadott névleges lökőfeszültség-szilárdság értékét biztosítani kell.

## Általános rendelési adatok

|                |                            |   |
|----------------|----------------------------|---|
| Típus          | A2C 2.5 /DT/FS             | Változat  |
| Rendelési szám | <a href="#">1989900000</a> | Átvezető sorkapocs, PUSH IN, 2.5 mm <sup>2</sup> , 800 V, 24 A, sötétbézs |
| GTIN (EAN)     | 4050118374476              |   |
| Qty.           | 100 ST                     |   |
| Típus          | A2C 2.5 /DT/FS BL          | Változat  |
| Rendelési szám | <a href="#">1989910000</a> | Átvezető sorkapocs, PUSH IN, 2.5 mm <sup>2</sup> , 800 V, 24 A, kék       |
| GTIN (EAN)     | 4050118374469              |   |
| Qty.           | 100 ST                     |   |

## AFS 2.5 CF 2C 24V BK

Weidmüller Interface GmbH & Co. KG  
Klingenbergstraße 26  
D-32758 Detmold  
Germany

www.weidmueller.com

## Accessories

|                |                            |  |
|----------------|----------------------------|--|
| Típus          | A2C 2.5 /DT/FS OR          | Változat   |
| Rendelési szám | <a href="#">1989920000</a> | Átvezető sorkapocs, PUSH IN, 2.5 mm <sup>2</sup> , 800 V, 24 A, narancssárga |
| GTIN (EAN)     | 4050118374391              |  |
| Qty.           | 100 ST                     |  |

## Átmenő és földelő sorkapcsok



Az energia, a jel és az adatok átvitele örök feladat az elektrotechnikában és a berendezésgyártásban. Sorkapcsainkat a felhasznált szigetelőanyagok, csatlakozórendszerük és kialakításuk emelik ki a konkurens gyártók termékei közül. Egy átmenő sorkapocs egy vagy több vezeték egyesítésére és/vagy csatlakoztatására használható. E sorkapcsok egy vagy több, azonos potenciálú vagy egymással szemben szigetelt csatlakozási szintből épülnek fel.

## Általános rendelési adatok

|                |                            |   |
|----------------|----------------------------|---|
| Típus          | A4C 2.5 PE                 | Változat  |
| Rendelési szám | <a href="#">1521540000</a> | Földelő sorkapcsok, PUSH IN, 2.5 mm <sup>2</sup> , Zöld / sárga |
| GTIN (EAN)     | 4050118328349              |   |
| Qty.           | 50 ST                      |   |

## Mérő-bontó sorkapcsok



Egyes alkalmazásokban a tesztelés megkönnyítése és a biztonság növelése érdekében célszerű mérőpontot vagy leválasztóelemet is beépíteni az átvezető sorkapcsokba. A mérő-bontó sorkapcsokkal feszültséghiányos állapotban mérheti az elektromos áramköröket. Amíg a leválasztott mérési pontok légrézköz- és kúszóáram-távolságai nincsenek specifikálva, a megadott névleges lökőfeszültség-szilárdság értékét biztosítani kell.

## Általános rendelési adatok

|                |                            |  |
|----------------|----------------------------|--|
| Típus          | ADT 2.5 2C                 | Változat   |
| Rendelési szám | <a href="#">1989800000</a> | Mérő-bontó sorkapocs, PUSH IN, 2.5 mm <sup>2</sup> , 500 V, 20 A, sötétkék     |
| GTIN (EAN)     | 4050118374322              |  |
| Qty.           | 50 ST                      |  |
| Típus          | ADT 2.5 2C BL              | Változat   |
| Rendelési szám | <a href="#">1989810000</a> | Mérő-bontó sorkapocs, PUSH IN, 2.5 mm <sup>2</sup> , 500 V, 20 A, kék          |
| GTIN (EAN)     | 4050118374353              |  |
| Qty.           | 50 ST                      |  |
| Típus          | ADT 2.5 2C OR              | Változat   |
| Rendelési szám | <a href="#">1989820000</a> | Mérő-bontó sorkapocs, PUSH IN, 2.5 mm <sup>2</sup> , 500 V, 20 A, narancssárga |
| GTIN (EAN)     | 4050118374339              |  |
| Qty.           | 50 ST                      |  |

## AFS 2.5 CF 2C 24V BK

**Weidmüller Interface GmbH & Co. KG**  
 Klingenbergstraße 26  
 D-32758 Detmold  
 Germany

www.weidmueller.com

## Accessories

|                |                            |   |
|----------------|----------------------------|---|
| Típus          | ADT 2.5 2C W/O DTLV        | Változat  |
| Rendelési szám | <a href="#">1989930000</a> | Mérő-bontó sorkapocs, PUSH IN, 2.5 mm <sup>2</sup> , 500 V, 20 A, sötétbézs |
| GTIN (EAN)     | 4050118374483              |   |
| Qty.           | 50 ST                      |   |
| Típus          | ADT 2.5 2C W/O DTLV BL     | Változat  |
| Rendelési szám | <a href="#">2430040000</a> | Mérő-bontó sorkapocs, PUSH IN, 2.5 mm <sup>2</sup> , 500 V, 20 A, kék       |
| GTIN (EAN)     | 4050118439908              |   |
| Qty.           | 50 ST                      |   |

## Véglapok és elválasztólapok



Az elválasztólapok és a zárólemezek a sorkapocsblokkok alapvető tartozékai. Az elválasztólapok optikai és elektromos leválasztást biztosítanak a különböző potenciálok és funkcionális csoportok között, fokozva a biztonságot és átlátható elrendezést teremtve a kapcsolószekrényben. A zárólemezek oldalt lezárják a sorkapocsblokk sort, védelmet nyújtanak az aktív részekkel való érintkezés ellen, és biztosítják a tiszta, stabil lezárást. Mindkét komponens pontosan illeszkedik az adott Weidmüller sorkapocsblokk gyártási sorozathoz, hozzájárulva a biztonságos, szabványos és professzionális huzalozás.

## Általános rendelési adatok

|                |                            |                   |
|----------------|----------------------------|-------------------|
| Típus          | AEP 4C 2.5                 | Változat          |
| Rendelési szám | <a href="#">1521530000</a> | A-sorozat, Véglap |
| GTIN (EAN)     | 4050118328165              |                   |
| Qty.           | 50 ST                      |                   |
| Típus          | AEP 4C 2.5 BL              | Változat          |
| Rendelési szám | <a href="#">1521640000</a> | A-sorozat, Véglap |
| GTIN (EAN)     | 4050118328400              |                   |
| Qty.           | 50 ST                      |                   |
| Típus          | AEP 4C 2.5 OR              | Változat          |
| Rendelési szám | <a href="#">2052310000</a> | A-sorozat, Véglap |
| GTIN (EAN)     | 4050118411973              |                   |
| Qty.           | 50 ST                      |                   |

## AFS 2.5 CF 2C 24V BK

Weidmüller Interface GmbH & Co. KG  
Klingenbergstraße 26  
D-32758 Detmold  
Germany

www.weidmueller.com

## Accessories

## Jelölőtartó



A jelölőtartó lehetőséget kínál további, 5 vagy 5,1 mm beosztású standard jelölők beszerelésére. A sarkított tartók opcionálisan összekapcsolhatók, és a Klippon® Connect moduláris sorkapcsok valamennyi standard jelölőcsatornájába beszerelhetők. A szerelési jelölők típusa a rendeltetési jelöléshordozó adott tartozékai alatt található meg.

## Általános rendelési adatok

|                |                            |                         |
|----------------|----------------------------|-------------------------|
| Típus          | BZT 1 WS 10/5              | Változat                |
| Rendelési szám | <a href="#">1805490000</a> | Tartozékok, Jelölőtartó |
| GTIN (EAN)     | 4032248270231              |                         |
| Qty.           | 100 ST                     |                         |
| Típus          | BZT 1 ZA WS 10/5           | Változat                |
| Rendelési szám | <a href="#">1805520000</a> | Tartozékok, Jelölőtartó |
| GTIN (EAN)     | 4032248270248              |                         |
| Qty.           | 100 ST                     |                         |

## Véglapok és elválasztólapok



Az elválasztólapok és a zárólemezek a sorkapocsblokkok alapvető tartozékai. Az elválasztólapok optikai és elektromos leválasztást biztosítanak a különböző potenciálok és funkcionális csoportok között, fokozva a biztonságot és átlátható elrendezést teremtve a kapcsolószekrényben. A zárólemezek oldalt lezárják a sorkapocsblokk sort, védelmet nyújtanak az aktív részekkel való érintkezés ellen, és biztosítják a tiszta, stabil lezárást. Mindkét komponens pontosan illeszkedik az adott Weidmüller sorkapocsblokk gyártási sorozathoz, hozzájárulva a biztonságos, szabványos és professzionális huzalozás.

## Általános rendelési adatok

|                |                            |                                |
|----------------|----------------------------|--------------------------------|
| Típus          | APP 2                      | Változat                       |
| Rendelési szám | <a href="#">2489090000</a> | A-sorozat, Elválasztó lemezzel |
| GTIN (EAN)     | 4050118499308              |                                |
| Qty.           | 50 ST                      |                                |

## AFS 2.5 CF 2C 24V BK

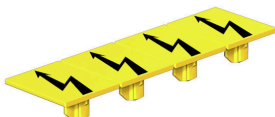
Weidmüller Interface GmbH & Co. KG  
Klingenbergstraße 26  
D-32758 Detmold  
Germany

www.weidmueller.com

## Accessories

## Figyelmeztető takaróburkolat

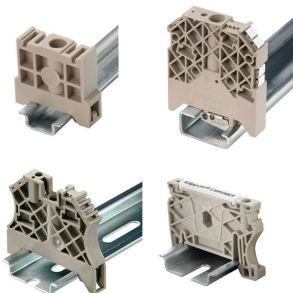
Villámmal ellátott figyelmeztetések növelik az emberek és gépek biztonságát. Ezeket akkor használják, amikor a külső feszültséget jelezni kell az alkalmazás során.



## Általános rendelési adatok

|                |                            |   |
|----------------|----------------------------|---|
| Típus          | AAM 2.5 YE FLASH           | Változat  |
| Rendelési szám | <a href="#">2635550000</a> | A-sorozat, Sorkapocs jelölő, 8 x 5.1 mm, Raszter mm-ben (P): 5.00 sárga |
| GTIN (EAN)     | 4050118674095              |   |
| Qty.           | 40 ST                      |   |

## Végbak



A Weidmüller termékválasztékában vannak végbakok, amelyek garantálják az állandó, megbízható rögzítést a kapocsín és megakadályozzák az elcsúszást. Rendelkezésre állnak csavaros és csavarok nélküli változatok is. A végbakokon jelölési opciók vannak, akár csoportos jelölések részére is, valamint van rajta egy vizsgálódugó tartó is.

## Általános rendelési adatok

|                |                            |                   |
|----------------|----------------------------|-------------------|
| Típus          | AEB 35 SCL/1 V0            | Változat          |
| Rendelési szám | <a href="#">2661280000</a> | A-sorozat, Végbak |
| GTIN (EAN)     | 4050118702163              |                   |
| Qty.           | 20 ST                      |                   |
| Típus          | AEB 35 SCL/1 V0 BK         | Változat          |
| Rendelési szám | <a href="#">2661300000</a> | A-sorozat, Végbak |
| GTIN (EAN)     | 4050118702187              |                   |
| Qty.           | 20 ST                      |                   |
| Típus          | AEB 35 SCL/1 V0 GY         | Változat          |
| Rendelési szám | <a href="#">2661290000</a> | A-sorozat, Végbak |
| GTIN (EAN)     | 4050118702170              |                   |
| Qty.           | 20 ST                      |                   |

## AFS 2.5 CF 2C 24V BK

Weidmüller Interface GmbH &amp; Co. KG

Klingenbergstraße 26

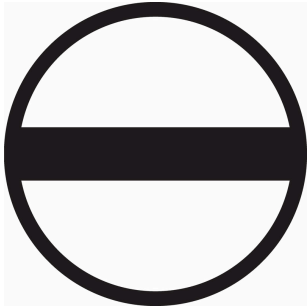
D-32758 Detmold

Germany

www.weidmueller.com

## Accessories

## Lapos csavarhúzó



VDE-szigetelésű csavarhúzó készletek, max. 1000 V AC és 1500 V DC feszültség alatt álló alkatrészekhez, DIN EN 60900. IEC 900. Minden darab „GS Safety” bevizsgálással. A vágókés edzett, magas minőségű króm-vanádium-molibdén acélból készült, kékesszürke bevonattal.

## Általános rendelési adatok

|                |                            |   |
|----------------|----------------------------|---|
| Típus          | SDIS SLIM 0.6X3.5X100      | Változat  |
| Rendelési szám | <a href="#">2749610000</a> | Szerelőszerszám, Kés szélessége (B): 3.5 mm, Kés hossza: 100 mm, Kés vastagsága (A): 0.6 mm |
| GTIN (EAN)     | 4050118896350              |   |
| Qty.           | 1 ST                       |   |

## Tesztadapter és tesztaljzatok



Az adapterek és tesztdugók a sorkapcsok és a vizsgálóberendezések közötti elektromos csatlakozáshoz használatosak. Így elektromos érintkezés hozható létre vezetékhez állapottban, és a mérések könnyen elvégezhetők.

## Általános rendelési adatok

|                |                            |  |
|----------------|----------------------------|--|
| Típus          | FZS 2/4 RT/80 SAKT4        | Változat   |
| Rendelési szám | <a href="#">1276300000</a> | Dugasz (kapocs), Dugaszolható csatlakozás, 2 mm <sup>2</sup> . Csatlakozások száma: 2, Pólusszám: 1, Szélesség: 9 mm |
| GTIN (EAN)     | 4008190026080              |  |
| Qty.           | 20 ST                      |  |