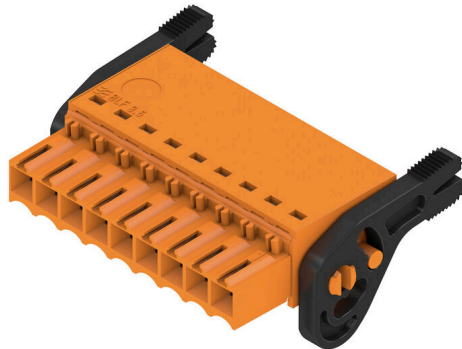


BLF 3.50/09/180LH SN OR BX

Weidmüller Interface GmbH & Co. KG
 Klingenbergstraße 26
 D-32758 Detmold
 Germany

www.weidmueller.com

Product image


Connect efficiently - in a small space: female header with spring connection (PUSH IN) as a plug-in connection level; used together with male headers in 3.50 mm pitch.

Általános rendelési adatok

| | |
|----------------|--|
| Változat | NYÁK dugaszoló csatlakozó, hüvelyes csatlakozó, 3.50 mm, Pólusszám: 9, 180°, PUSH IN aktuátorral, Rögzítési tartomány, névleges csatlakozás, max.: 1.5 mm ² , Doboz |
| Rendelési szám | 2460020000 |
| Típus | BLF 3.50/09/180LH SN OR BX |
| GTIN (EAN) | 4050118475432 |
| Qty. | 48 Darab |
| Termékadatok | IEC: 320 V / 17.5 A / 0.14 - 1.5 mm ² UL: 300 V / 10 A / AWG 26 - AWG 16 |
| Csomagolás | Doboz |

Műszaki adatok

Tanúsítványok

Jóváhagyások



| | |
|---------------------------|-----------------------------|
| ROHS | Megfelel |
| UL File Number Search | UL weboldal |
| Tanúsítvány száma (cURus) | E60693 |

Méretek és tömegek

| | | | |
|-------------|----------|------------------|-------------|
| Mélység | 30.05 mm | Mélység (coll) | 1.1831 inch |
| Magasság | 15.08 mm | Magasság (coll) | 0.5937 inch |
| Szélesség | 38.4 mm | Szélesség (coll) | 1.5118 inch |
| Nettó tömeg | 9.42 g | | |

Termékek környezetvédelmi megfelelése

| | |
|--------------------------|------------------------------------|
| RoHS megfelelési állapot | Megfelel, kivétel nélkül |
| REACH SVHC | Nincs 0,1 tömeg% feletti SVHC |
| Termék karbonlábnyoma | Bölcstől a kapuig 0,268 kg CO2 eq. |

System Parameters

| | |
|---|---|
| Termékcsalád | OMNIMATE Jel - BL/SL 3.50 sorozat |
| Csatlakozás típusa | Terepi csatlakozás |
| Vezetékcsatlakozás-technika | PUSH IN aktuátorral |
| Raszter mm-ben (P) | 3.50 mm |
| Raszter inch-ben (P) | 0.138 " |
| Vezeték kimeneti irány | 180° |
| Pólusszám | 9 |
| L1, mm | 28.00 mm |
| L1, inch | 1.102 " |
| Sorok száma | 1 |
| Érintkezősorok száma | 1 |
| Névleges keresztmetszet | 1.5 mm ² |
| Érintésvédelem a DIN VDE 57 106 szerint | Ujjak számára biztonságos |
| Érintésvédelem a DIN VDE 0470 szerint | IP 20 dugaszolva / IP 10 nem dugaszolva |
| Védelmi osztály | IP20, teljesen felszerelve |
| Térfogati ellenállás | ≤5 mΩ |
| Kódolható | Igen |
| Csupaszolási hossz | 8 mm |
| Csupaszolási hossz tűrés | min. 0 mm max. 1 mm |
| Csavarhúzó éle | 0,4 x 2,5 |
| Csavarhúzó éle, standard | DIN 5264-A |
| Dugaszolási ciklusok | 25 |
| Dugaszolási erő/pólus, max. | 6 N |
| Húzóerő / pólus, max. | 6 N |

Anyagjellemzők

| | | | |
|-------------------------|--------|---------------------|--------------|
| Szigetelőanyag | PA GF | Szín | narancssárga |
| A működési elemek színe | fekete | Színskála (hasonló) | RAL 2000 |

BLF 3.50/09/180LH SN OR BX

Weidmüller Interface GmbH & Co. KG

Klingenbergstraße 26

D-32758 Detmold

Germany

www.weidmueller.com

Műszaki adatok

| | | | |
|---|-----------|--|--------------|
| Szigetelőanyag csoport | II | Küszóútképzési összehasonlítási szám (CTI) | ≥ 400, ≤ 600 |
| Moisture Level (MSL) | | UL 94 éghetőségi osztály | V-0 |
| Érintkező anyaga | Cu-ötvény | Érintkező felület | ónozott |
| Tárolási hőmérséklet, min. | -40 °C | Tárolási hőmérséklet, max. | 70 °C |
| Üzemi hőmérséklet, min. | -50 °C | Üzemi hőmérséklet, max. | 120 °C |
| Hőmérsékleti tartomány, telepítés, min. | -30 °C | Hőmérsékleti tartomány, telepítés, max. | 100 °C |

Névleges adatok IEC szerint

| | | | |
|--|------------------------|--|------------------|
| szabvány szerint tesztelve | IEC 60664-1, IEC 61984 | Névleges áram, min. pólusszám (Tu=20 °C) | 17.5 A |
| Névleges áram, maximális pólusszám (Tu=20 °C) | 14.7 A | Névleges áram, min. pólusszám (Tu=40°C) | 17.1 A |
| Névleges áram, maximális pólusszám (Tu=40°C) | 13.1 A | Névleges feszültség a II/2 túlfeszültség osztályhoz / szennyezés mértékéhez | 320 V |
| Névleges feszültség a III/2 túlfeszültség osztályhoz / szennyezés mértékéhez | 160 V | Névleges feszültség a III/3 túlfeszültség osztályhoz / szennyezés mértékéhez | 160 V |
| Névleges lökőfeszültség a II/2 túlfeszültség osztályhoz / szennyezés mértékéhez | 2.5 kV | Névleges lökőfeszültség a III/2 túlfeszültség osztályhoz / szennyezés mértékéhez | 2.5 kV |
| Névleges lökőfeszültség a III/3 túlfeszültség osztályhoz / szennyeződés mértékéhez | 2.5 kV | Rövid idejű határáram ellenállás | 1 x 1s mit 120 A |

Csomagolás

| | | | |
|---------------|-----------|---------------|-----------|
| Csomagolás | Doboz | VPE hosszúság | 338.00 mm |
| VPE szélesség | 130.00 mm | VPE magasság | 33.00 mm |

Csatlakoztatható vezetékek

| | | | |
|---|------------------------------------|----------------------|------------------------------|
| Rögzítési tartomány, névleges csatlakozás, min. | 0.14 mm ² | | |
| Rögzítési tartomány, névleges csatlakozás, max. | 1.5 mm ² | | |
| Vezeték csatlakozási keresztmetszet AWG, min. | AWG 26 | | |
| Vezeték csatlakozási keresztmetszet AWG, max. | AWG 16 | | |
| Tömör, min. H05(07) V-U | 0.14 mm ² | | |
| Tömör, max. H05(07) V-U | 1.5 mm ² | | |
| Flexibilis, min. H05(07) V-K | 0.14 mm ² | | |
| Flexibilis, max. H05(07) V-K | 1.5 mm ² | | |
| műanyag galléros érvéghüvellyel, DIN 46228 pt 4, min. | 0.28 mm ² | | |
| műanyag galléros érvéghüvellyel, DIN 46228 pt 4, max. | 1 mm ² | | |
| érvéghüvellyel, DIN 46228 1. pont, min. | 0.25 mm ² | | |
| érvéghüvellyel, DIN 46228 pt 1, max. | 1 mm ² | | |
| Illesztőcsap az EN 60999 szerint a x b; ø 2,4 mm x 1,5 mm | | | |
| Rögzíthető vezeték | Vezetékcsatlakozás keresztmetszete | Típus | finom huzalozás |
| | érvéghüvely | névleges | 0.25 mm ² |
| érvéghüvely | Vezetékcsatlakozás keresztmetszete | Csupaszolási hossz | névleges 10 mm |
| | | Ajánlott érvéghüvely | H0.25/12 HBL |
| | | Típus | finom huzalozás |
| érvéghüvely | Vezetékcsatlakozás keresztmetszete | névleges | 0.34 mm ² |
| | | Csupaszolási hossz | névleges 10 mm |
| | | Ajánlott érvéghüvely | H0.34/12 TK |
| érvéghüvely | Vezetékcsatlakozás keresztmetszete | Típus | finom huzalozás |

Műszaki adatok

| | | |
|------------------------------------|----------------------|-------------------------------|
| érvéghüvely | névleges | 0.5 mm ² |
| | Csupaszolási hossz | névleges 10 mm |
| Vezetékcsatlakozás keresztmetszete | Ajánlott érvéghüvely | H0.5/14 OR |
| | Típus | finom huzalozás |
| érvéghüvely | névleges | 0.75 mm ² |
| | Csupaszolási hossz | névleges 10 mm |
| Vezetékcsatlakozás keresztmetszete | Ajánlott érvéghüvely | H0.75/14T HBL |
| | Típus | finom huzalozás |
| érvéghüvely | névleges | 1 mm ² |
| | Csupaszolási hossz | névleges 10 mm |
| Vezetékcsatlakozás keresztmetszete | Ajánlott érvéghüvely | H1.0/14 GE |
| | Típus | finom huzalozás |

Hivatkozási szöveg A műanyag gallér külső átmérője nem lehet nagyobb az osztásnál (P). Az érvéghüvelyek hosszát a terméknek és a névleges feszültségnek megfelelően kell megválasztani.

CSA névleges adatok

| | | | |
|---|--------|---|--------|
| Névleges feszültség (B felhasználási csoport / CSA) | 300 V | Névleges feszültség (C felhasználási csoport / CSA) | 50 V |
| Névleges feszültség (D felhasználási csoport / CSA) | 300 V | Névleges áram (B felhasználási csoport / 10 A CSA) | 10 A |
| Névleges áram (D felhasználási csoport / 10 A CSA) | 10 A | Vezeték keresztmetszet, AWG, min. | AWG 16 |
| Vezeték keresztmetszet, AWG, max. | AWG 26 | | |

UL 1059 névleges adatok

| | | | |
|---|--------|---|--|
| Intézet (cURus) | CURUS | Tanúsítvány száma (cURus) | E60693 |
| Névleges feszültség (B felhasználási csoport / UL 1059) | 300 V | Névleges feszültség (C felhasználási csoport / UL 1059) | 50 V |
| Névleges feszültség (D felhasználási csoport / UL 1059) | 300 V | Névleges áram (B felhasználási csoport / UL 1059) | 10 A |
| Névleges áram (D felhasználási csoport / 10 A UL 1059) | 10 A | Vezeték keresztmetszet, AWG, min. | AWG 16 |
| Vezeték keresztmetszet, AWG, max. | AWG 16 | Hivatkozás a tanúsítási értékekre | A megadott adatok maximális értékek - lásd a tanúsítványt. |

Típusvizsgálatok

| | | |
|--|-------------|--|
| Szemrevételezéses és méreteszt | Standard | IEC 605 12-1-1:2002-02 |
| | Teszt | méretvizsgálat |
| | Kiértékelés | átadva |
| | Standard | IEC 605 12-1-2:2002-02 |
| | Teszt | tömegellenőrzés |
| | Kiértékelés | átadva |
| | Standard | IEC 61984:2001-10 szabvány, 6.2 szakasz |
| Teszt: Jelölések tartóssága | Teszt | szemrevételezéses ellenőrzés |
| | Kiértékelés | átadva |
| | Standard | IEC 60068-2-70:1995-12 test Xb |
| | Teszt | eredetjelölés, típusazonosítás, raszter, anyag típus, dátum óra, UL tanúsítvány, CSA tanúsítvány |
| | Kiértékelés | elérhető |
| Teszt: Helytelen illesztés (nem felcserélhető) | Teszt | tartósság |
| | Kiértékelés | átadva |
| | Standard | IEC 605 12-13-5:2006-02 |
| | Teszt | 180°-kal elfordítva kódolóelemekkel, 180°-ban elforgatva kódoló elemek nélkül |
| | Kiértékelés | átadva |
| Teszt | tartósság | |

Műszaki adatok

| | | | |
|---|----------------------------------|--|------------------------------|
| Teszt: Rögzíthető keresztmetszet | Kiértékelés | átadva | |
| | Standard | IEC 60999-1:1999-11 szabvány, 9.1 szakasz, IEC 60947-1:2011-03 szabvány, 8.2.4.5.1 szakasz | |
| | Vezeték típusa | Vezető típusa és keresztmetszete | tömör, 0,14 mm ² |
| | | Vezető típusa és keresztmetszete | sodrott 0,14 mm ² |
| | | Vezető típusa és keresztmetszete | tömör, 1,5 mm ² |
| | | Vezető típusa és keresztmetszete | sodrott 1,5 mm ² |
| | | Vezető típusa és keresztmetszete | AWG 26/1 |
| | | Vezető típusa és keresztmetszete | AWG 26/19 |
| | | Vezető típusa és keresztmetszete | AWG 16/1 |
| | | Vezető típusa és keresztmetszete | AWG 16/19 |
| Kiértékelés | átadva | | |
| Vezetékek sérülésének és véletlen meglazulásának vizsgálata | Standard | IEC 60999-1:1999-11 szabvány, 9.4 ill. 8.10 szakasz | |
| | Követelmény | 0,2 kg | |
| | Vezeték típusa | Vezető típusa és keresztmetszete | AWG 26/1 |
| | | Vezető típusa és keresztmetszete | AWG 26/19 |
| | Kiértékelés | átadva | |
| | Követelmény | 0,3 kg | |
| | Vezeték típusa | Vezető típusa és keresztmetszete | H05V-U0.5 |
| | | Vezető típusa és keresztmetszete | H05V-K0.5 |
| | Kiértékelés | átadva | |
| | Követelmény | 0,4 kg | |
| Vezeték típusa | Vezető típusa és keresztmetszete | H07V-U1.5 | |
| | Vezető típusa és keresztmetszete | H07V-K1.5 | |
| | Vezető típusa és keresztmetszete | AWG 16/1 | |
| | Vezető típusa és keresztmetszete | AWG 16/19 | |
| Kiértékelés | átadva | | |
| Kihúzási vizsgálat | Standard | IEC 60999-1:1999-11 szabvány, 9.5 szakasz | |
| | Követelmény | ≥10 N | |
| | Vezeték típusa | Vezető típusa és keresztmetszete | AWG 26/1 |
| | | Vezető típusa és keresztmetszete | AWG 26/19 |
| | Kiértékelés | átadva | |
| | Követelmény | ≥20 N | |
| | Vezeték típusa | Vezető típusa és keresztmetszete | H05V-U0.5 |
| | | Vezető típusa és keresztmetszete | H05V-K0.5 |
| | Kiértékelés | átadva | |
| | Követelmény | ≥40 N | |
| Vezeték típusa | Vezető típusa és keresztmetszete | H07V-U1.5 | |
| | Vezető típusa és keresztmetszete | H07V-K1.5 | |

Műszaki adatok

| | | |
|-------------|----------------------------------|-----------|
| | Vezető típusa és keresztmetszete | AWG 16/1 |
| | Vezető típusa és keresztmetszete | AWG 16/19 |
| Kiértékelés | átadva | |

Fontos megjegyzés

| | |
|----------------|---|
| IPC megfelelés | A termékek fejlesztése, gyártása és szállítása a nemzetközileg elismert IPC-A-610 szabvány „megengedhető” kategóriája szerint történt. A termékekkel kapcsolatos további követelményeket kérésre kiértékeljük. |
| Megjegyzések | <ul style="list-style-type: none"> • Additional variants on request • Gold-plated contact surfaces on request • Rated current related to rated cross-section & min. No. of poles. • Wire end ferrule without plastic collar to DIN 46228/1 • Wire end ferrule with plastic collar to DIN 46228/4 • P on drawing = pitch • Rated data refer only to the component itself. Clearance and creepage distances to other components are to be designed in accordance with the relevant application standards. • In accordance with IEC 61984, OMNIMATE-connectors are connectors without breaking capacity (COC). During designated use, connectors are not allowed to be engaged or disengaged when live or under load • Long term storage of the product with average temperature of 50 °C and maximum humidity 70%, 36 months |

Besorolások

| | | | |
|-------------|-------------|-------------|-------------|
| ETIM 8.0 | EC002638 | ETIM 9.0 | EC002638 |
| ETIM 10.0 | EC002638 | ECLASS 14.0 | 27-46-02-02 |
| ECLASS 15.0 | 27-46-02-02 | | |

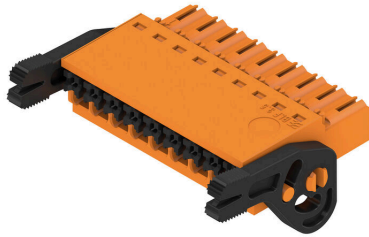
BLF 3.50/09/180LH SN OR BX

Weidmüller Interface GmbH & Co. KG
 Klingenbergstraße 26
 D-32758 Detmold
 Germany

Rajzok

www.weidmueller.com

Product image



Dimensional drawing



Visszaszabályozási görbe

BLF 3.50/./180 - SL-SMT 3.50/./180



Visszaszabályozási görbe

BLF 3.50/./180 - SL-SMT 3.50/./180



A termék előnyei



Erős PUSH-IN csatlakozás Biztos és tartós

BLF 3.50/09/180LH SN OR BX

Weidmüller Interface GmbH & Co. KG
Klingenbergstraße 26
D-32758 Detmold
Germany

www.weidmueller.com

Ellendarab

SL 3.50/135F



Tűs érintkezősorok hullámforrasztáshoz 3,50 mm-es osztással

- A dugaszolási irány párhuzamos (90°), egyenes 180° vagy dőlt (135°) a NYÁK-hoz viszonyítva
- Ház változat: peremes aljzat (F)
- Kartondobozba csomagolva (BX)
- Tűs érintkezősor, kódolható

Általános rendelési adatok

| | | |
|----------------|----------------------------|---|
| Típus | SL 3.50/09/135F 3.2SN O... | Változat |
| Rendelési szám | 1643400000 | NYÁK dugaszoló csatlakozó, tűs érintkezősor, Peremes aljzat, THT-forrasztott csatlakozás, 3.50 mm, Pólusszám: 9, 135°, Forrasztótűske |
| GTIN (EAN) | 4008190282165 | hossza (l): 3.2 mm, ónozott, narancssárga, Doboz |
| Qty. | 48 ST | |

SL 3.50/180F



Tűs érintkezősorok hullámforrasztáshoz 3,50 mm-es osztással

- A dugaszolási irány párhuzamos (90°), egyenes 180° vagy dőlt (135°) a NYÁK-hoz viszonyítva
- Ház változat: peremes aljzat (F)
- Kartondobozba csomagolva (BX)
- Tűs érintkezősor, kódolható

Általános rendelési adatok

| | | |
|----------------|----------------------------|---|
| Típus | SL 3.50/09/180F 3.2SN O... | Változat |
| Rendelési szám | 1607570000 | NYÁK dugaszoló csatlakozó, tűs érintkezősor, Peremes aljzat, THT-forrasztott csatlakozás, 3.50 mm, Pólusszám: 9, 180°, Forrasztótűske |
| GTIN (EAN) | 4008190143503 | hossza (l): 3.2 mm, ónozott, narancssárga, Doboz |
| Qty. | 50 ST | |

SL 3.50/90F



Tűs érintkezősorok hullámforrasztáshoz 3,50 mm-es osztással

- A dugaszolási irány párhuzamos (90°), egyenes 180° vagy dőlt (135°) a NYÁK-hoz viszonyítva
- Ház változat: peremes aljzat (F)
- Kartondobozba csomagolva (BX)
- Tűs érintkezősor, kódolható

BLF 3.50/09/180LH SN OR BX

Weidmüller Interface GmbH & Co. KG
Klingenbergstraße 26
D-32758 Detmold
Germany

www.weidmueller.com

Ellendarab

Általános rendelési adatok

| | | |
|----------------|----------------------------|--|
| Típus | SL 3.50/09/90F 3.2SN OR... | Változat |
| Rendelési szám | 1607110000 | NYÁK dugaszoló csatlakozó, tűs érintkezősor, Peremes aljzat, THT-forrasztott csatlakozás, 3.50 mm, Pólusszám: 9, 90°, Forrasztótüske |
| GTIN (EAN) | 4008190041854 | hossza (l): 3.2 mm, ónozott, narancssárga, Doboz |
| Qty. | 50 ST | |

SLD 3.50/90F



Kétrétegű tűs érintkezősorok hullámforrasztáshoz 3,50 mm-es osztással. A csatlakozó nyitott, zárt és peremes kivitelben kapható. A dugaszokon hely található a feliratozáshoz és kódolhatók. Kartondobozba csomagolva.

Általános rendelési adatok

| | | |
|----------------|----------------------------|---|
| Típus | SLD 3.50/18/90F 3.2SN O... | Változat |
| Rendelési szám | 1633880000 | NYÁK dugaszoló csatlakozó, tűs érintkezősor, Peremes aljzat, THT-forrasztott csatlakozás, 3.50 mm, Pólusszám: 18, 90°, Forrasztótüske |
| GTIN (EAN) | 4008190258337 | hossza (l): 3.2 mm, ónozott, narancssárga, Doboz |
| Qty. | 20 ST | |

SLD 3.50V/180F



Kétrétegű, lépcsőzetes tűs érintkezősor hullámforrasztáshoz 3,50 mm-es osztásnál. Zárt és peremes aljzatos kivitelben kaphatók. A dugaszokon hely található a feliratozáshoz és kódolhatók.

Általános rendelési adatok

| | | |
|----------------|----------------------------|--|
| Típus | SLD 3.50 V/18/180F 3.2 ... | Változat |
| Rendelési szám | 1891090000 | NYÁK dugaszoló csatlakozó, tűs érintkezősor, Peremes aljzat, THT-forrasztott csatlakozás, 3.50 mm, Pólusszám: 18, 180°, Forrasztótüske |
| GTIN (EAN) | 4032248500505 | hossza (l): 3.2 mm, ónozott, narancssárga, Doboz |
| Qty. | 20 ST | |

BLF 3.50/09/180LH SN OR BX

Weidmüller Interface GmbH & Co. KG

Klingenbergstraße 26

D-32758 Detmold

Germany

www.weidmueller.com

Ellendarab

SL-SMT 3.5/180F Box



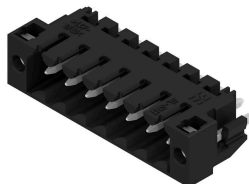
Magas hőmérsékleteknek ellenálló tűs kapocsleéc, 3,50 mm-es raszterrel.

- A dugaszolási irány párhuzamos (90°), egyenes 180° vagy ferde (135°) a PCB-hez képest
- Készülékház változatok: zárt oldal (G), csavaros karima (F), forraszkarima (LF) vagy reteszelt forraszkarima (RF)
- SMT-folyamathoz optimalizálva
- 3,2 mm-es csaphossz – univerzális minden forrasztási eljárásához
- 1,5 mm-es csaphossz – reflow-forrasztási módszerekhez optimalizálva
- Dobozos (BX) vagy tekerces kivitelű (RL) csomagolás
- A tűs kapocsleéc kódolható

Általános rendelési adatok

| | | |
|----------------|----------------------------|---|
| Típus | SL-SMT 3.50/09/180F 3.2... | Változat |
| Rendelési szám | 1842840000 | NYÁK dugaszoló csatlakozó, tűs érintkezősor, Peremes aljzat, THT/THR-forrasztott csatlakozással, 3.50 mm, Pólusszám: 9, 180°, Forrasztótüske hossza (l): 3.2 mm, ónozott, fekete, Doboz |
| GTIN (EAN) | 4032248354207 | |
| Qty. | 48 ST | |

SL-SMT 3.5/180LF Box



Magas hőmérsékleteknek ellenálló tűs kapocsleéc, 3,50 mm-es raszterrel.

- A dugaszolási irány párhuzamos (90°), egyenes 180° vagy ferde (135°) a PCB-hez képest
- Készülékház változatok: zárt oldal (G), csavaros karima (F), forraszkarima (LF) vagy reteszelt forraszkarima (RF)
- SMT-folyamathoz optimalizálva
- 3,2 mm-es csaphossz – univerzális minden forrasztási eljárásához
- 1,5 mm-es csaphossz – reflow-forrasztási módszerekhez optimalizálva
- Dobozos (BX) vagy tekerces kivitelű (RL) csomagolás
- A tűs kapocsleéc kódolható

Általános rendelési adatok

| | | |
|----------------|----------------------------|--|
| Típus | SL-SMT 3.50/09/180LF 1... | Változat |
| Rendelési szám | 1804770000 | NYÁK dugaszoló csatlakozó, tűs érintkezősor, Forrasztható peremes aljzat, THT/THR-forrasztott csatlakozással, 3.50 mm, Pólusszám: 9, 180°, Forrasztótüske hossza (l): 1.5 mm, ónozott, fekete, Doboz |
| GTIN (EAN) | 4032248268559 | |
| Qty. | 48 ST | |
| Típus | SL-SMT 3.50/09/180LF 3... | Változat |
| Rendelési szám | 1842610000 | NYÁK dugaszoló csatlakozó, tűs érintkezősor, Forrasztható peremes aljzat, THT/THR-forrasztott csatlakozással, 3.50 mm, Pólusszám: 9, 180°, Forrasztótüske hossza (l): 3.2 mm, ónozott, fekete, Doboz |
| GTIN (EAN) | 4032248353972 | |
| Qty. | 48 ST | |

BLF 3.50/09/180LH SN OR BX

Weidmüller Interface GmbH & Co. KG

Klingenbergstraße 26

D-32758 Detmold

Germany

www.weidmueller.com

Ellendarab

SL-SMT 3.5/180LF Tape



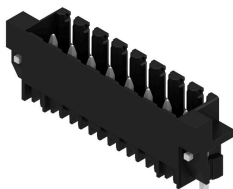
Magas hőmérsékleteknek ellenálló tűs kapocsleéc, 3,50 mm-es raszterrel.

- A dugaszolási irány párhuzamos (90°), egyenes 180° vagy ferde (135°) a PCB-hez képest
- Készülékház változatok: zárt oldal (G), csavaros karima (F), forraszkarima (LF) vagy reteszelt forraszkarima (RF)
- SMT-folyamathoz optimalizálva
- 3,2 mm-es csaphossz – univerzális minden forrasztási eljárásához
- 1,5 mm-es csaphossz – reflow-forrasztási módszerekhez optimalizálva
- Dobozos (BX) vagy tekercses kivitelű (RL) csomagolás
- A tűs kapocsleéc kódolható

Általános rendelési adatok

| | | |
|----------------|----------------------------|--|
| Típus | SL-SMT 3.50/09/180LF 1.... | Változat |
| Rendelési szám | 1805300000 | NYÁK dugaszoló csatlakozó, tűs érintkezősor, Forrasztható peremes aljzat, THT/THR-forrasztott csatlakozással, 3,50 mm, Pólusszám: 9, |
| GTIN (EAN) | 4032248269563 | 180°, Forrasztótüske hossza (l): 1.5 mm, ónozott, fekete, Tape |
| Qty. | 265 ST | |

SL-SMT 3.5/180RF



Magas hőmérsékleteknek ellenálló tűs kapocsleéc, 3,50 mm-es raszterrel.

- A dugaszolási irány párhuzamos (90°), egyenes 180° vagy ferde (135°) a PCB-hez képest
- Készülékház változatok: zárt oldal (G), csavaros karima (F), forraszkarima (LF) vagy reteszelt forraszkarima (RF)
- SMT-folyamathoz optimalizálva
- 3,2 mm-es csaphossz – univerzális minden forrasztási eljárásához
- 1,5 mm-es csaphossz – reflow-forrasztási módszerekhez optimalizálva
- Dobozos (BX) vagy tekercses kivitelű (RL) csomagolás
- A tűs kapocsleéc kódolható

Általános rendelési adatok

| | | |
|----------------|----------------------------|--|
| Típus | SL-SMT 3.50/09/180RF 1.... | Változat |
| Rendelési szám | 1291380000 | NYÁK dugaszoló csatlakozó, tűs érintkezősor, Rápatintható peremes aljzat, THT/THR-forrasztott csatlakozással, 3,50 mm, Pólusszám: 9, |
| GTIN (EAN) | 4050118085372 | 180°, Forrasztótüske hossza (l): 1.5 mm, ónozott, fekete, Doboz |
| Qty. | 50 ST | |

BLF 3.50/09/180LH SN OR BX

Weidmüller Interface GmbH & Co. KG

Klingenbergstraße 26

D-32758 Detmold

Germany

www.weidmueller.com

Ellendarab

SL-SMT 3.5/90F Box



Magas hőmérsékleteknek ellenálló tűs kapocsleéc, 3,50 mm-es raszterrel.

- A dugaszolási irány párhuzamos (90°), egyenes 180° vagy ferde (135°) a PCB-hez képest
- Készülékház változatok: zárt oldal (G), csavaros karima (F), forraszkarima (LF) vagy reteszelt forraszkarima (RF)
- SMT-folyamathoz optimalizálva
- 3,2 mm-es csaphossz – univerzális minden forrasztási eljárásához
- 1,5 mm-es csaphossz – reflow-forrasztási módszerekhez optimalizálva
- Dobozos (BX) vagy tekerces kivitelű (RL) csomagolás
- A tűs kapocsleéc kódolható

Általános rendelési adatok

| | | |
|----------------|----------------------------|---|
| Típus | SL-SMT 3.50/09/90F 3.2S... | Változat |
| Rendelési szám | 1842150000 | NYÁK dugaszoló csatlakozó, tűs érintkezősor, Peremes aljzat, THT/THR-forrasztott csatlakozással, 3.50 mm, Pólusszám: 9, 90° |
| GTIN (EAN) | 4032248353507 | Forrasztótüske hossza (l): 3.2 mm, ónozott, fekete, Doboz |
| Qty. | 48 ST | |

SL-SMT 3.5/90LF Box



Magas hőmérsékleteknek ellenálló tűs kapocsleéc, 3,50 mm-es raszterrel.

- A dugaszolási irány párhuzamos (90°), egyenes 180° vagy ferde (135°) a PCB-hez képest
- Készülékház változatok: zárt oldal (G), csavaros karima (F), forraszkarima (LF) vagy reteszelt forraszkarima (RF)
- SMT-folyamathoz optimalizálva
- 3,2 mm-es csaphossz – univerzális minden forrasztási eljárásához
- 1,5 mm-es csaphossz – reflow-forrasztási módszerekhez optimalizálva
- Dobozos (BX) vagy tekerces kivitelű (RL) csomagolás
- A tűs kapocsleéc kódolható

Általános rendelési adatok

| | | |
|----------------|----------------------------|--|
| Típus | SL-SMT 3.50/09/90LF 1.5... | Változat |
| Rendelési szám | 1805010000 | NYÁK dugaszoló csatlakozó, tűs érintkezősor, Forrasztható peremes aljzat, THT/THR-forrasztott csatlakozással, 3.50 mm, Pólusszám: 9, 90° |
| GTIN (EAN) | 4032248268917 | Forrasztótüske hossza (l): 1.5 mm, ónozott, fekete, Doboz |
| Qty. | 48 ST | |
| Típus | SL-SMT 3.50/09/90LF 3.2... | Változat |
| Rendelési szám | 1841930000 | NYÁK dugaszoló csatlakozó, tűs érintkezősor, Forrasztható peremes aljzat, THT/THR-forrasztott csatlakozással, 3.50 mm, Pólusszám: 9, 90° |
| GTIN (EAN) | 4032248353286 | Forrasztótüske hossza (l): 3.2 mm, ónozott, fekete, Doboz |
| Qty. | 48 ST | |

BLF 3.50/09/180LH SN OR BX

Weidmüller Interface GmbH & Co. KG

Klingenbergstraße 26

D-32758 Detmold

Germany

www.weidmueller.com

Ellendarab

SL-SMT 3.5/90LF Tape



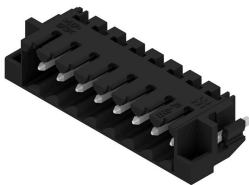
Magas hőmérsékleteknek ellenálló tűs kapocsleéc, 3,50 mm-es raszterrel.

- A dugaszolási irány párhuzamos (90°), egyenes 180° vagy ferde (135°) a PCB-hez képest
- Készülékház változatok: zárt oldal (G), csavaros karima (F), forraszkarima (LF) vagy reteszelvehető forraszkarima (RF)
- SMT-folyamathoz optimalizálva
- 3,2 mm-es csaphossz – univerzális minden forrasztási eljárásához
- 1,5 mm-es csaphossz – reflow-forrasztási módszerekhez optimalizálva
- Dobozos (BX) vagy tekercses kivitelű (RL) csomagolás
- A tűs kapocsleéc kódolható

Általános rendelési adatok

| | | |
|----------------|----------------------------|--|
| Típus | SL-SMT 3.50/09/90LF 1.5... | Változat |
| Rendelési szám | 1805380000 | NYÁK dugaszoló csatlakozó, tűs érintkezősor, Forrasztható peremes aljzat, THT/THR-forrasztott csatlakozással, 3,50 mm, Pólusszám: 9, |
| GTIN (EAN) | 4032248269730 | 90°, Forrasztótüske hossza (l): 1.5 mm, ónozott, fekete, Tape |
| Qty. | 385 ST | |

SL-SMT 3.5/90RF



Magas hőmérsékleteknek ellenálló tűs kapocsleéc, 3,50 mm-es raszterrel.

- A dugaszolási irány párhuzamos (90°), egyenes 180° vagy ferde (135°) a PCB-hez képest
- Készülékház változatok: zárt oldal (G), csavaros karima (F), forraszkarima (LF) vagy reteszelvehető forraszkarima (RF)
- SMT-folyamathoz optimalizálva
- 3,2 mm-es csaphossz – univerzális minden forrasztási eljárásához
- 1,5 mm-es csaphossz – reflow-forrasztási módszerekhez optimalizálva
- Dobozos (BX) vagy tekercses kivitelű (RL) csomagolás
- A tűs kapocsleéc kódolható

Általános rendelési adatok

| | | |
|----------------|----------------------------|---|
| Típus | SL-SMT 3.50/09/90RF 1.5... | Változat |
| Rendelési szám | 1000650000 | NYÁK dugaszoló csatlakozó, tűs érintkezősor, Rápattintható peremes aljzat, THT/THR-forrasztott csatlakozással, 3,50 mm, Pólusszám: 9, |
| GTIN (EAN) | 4032248822317 | 90°, Forrasztótüske hossza (l): 1.5 mm, ónozott, fekete, Doboz |
| Qty. | 50 ST | |

BLF 3.50/09/180LH SN OR BX

Weidmüller Interface GmbH & Co. KG

Klingenbergstraße 26

D-32758 Detmold

Germany

www.weidmueller.com

Ellendarab

SL-THR 3.5/135F



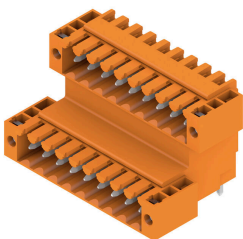
Magas hőmérsékleteknek ellenálló tűs kapocsleéc, 3,50 mm-es raszterrel.

- A dugaszolási irány párhuzamos (90°), egyenes 180° vagy ferde (135°) a PCB-hez képest
- Készülékház változatok: zárt oldal (G), csavaros karima (F), forraszkarima (LF) vagy reteszelhető forraszkarima (RF)
- SMT-folyamathoz optimalizálva
- 3,2 mm-es csaphossz – univerzális minden forrasztási eljárásához
- 1,5 mm-es csaphossz – reflow-forrasztási módszerekhez optimalizálva
- Dobozos (BX) vagy tekerceses kivitelű (RL) csomagolás
- A tűs kapocsleéc kódolható

Általános rendelési adatok

| | | |
|----------------|----------------------------|--|
| Típus | SL-SMT 3.50/09/135F 3.2... | Változat |
| Rendelési szám | 1003580000 | NYÁK dugaszoló csatlakozó, tűs érintkezősor, Peremes aljzat, THT/THR-forrasztott csatlakozással, 3.50 mm, Pólusszám: 9, 135° |
| GTIN (EAN) | 4032248700202 | Forrasztótüske hossza (l): 3.2 mm, ónozott, fekete, Doboz |
| Qty. | 48 ST | |

SLD 3.50V/90F



Kétrétegű, lépcsőzetes tűs érintkezősor hullámforrasztáshoz 3,50 mm-es osztásnál. Zárt és peremes aljzatos kivitelben kaphatók. A dugaszokon hely található a feliratozáshoz és kódolhatók.

Általános rendelési adatok

| | | |
|----------------|----------------------------|--|
| Típus | SLD 3.50V/18/90F 3.2SN ... | Változat |
| Rendelési szám | 1890820000 | NYÁK dugaszoló csatlakozó, tűs érintkezősor, Peremes aljzat, THT-forrasztott csatlakozás, 3.50 mm, Pólusszám: 18, 90°, Forrasztótüske hossza (l): 3.2 mm, ónozott, narancssárga, Doboz |
| GTIN (EAN) | 4032248500161 | |
| Qty. | 20 ST | |