

**BLF 3.50/09/180F SN OR BX**

**Weidmüller Interface GmbH & Co. KG**  
Klingenbergstraße 26  
D-32758 Detmold  
Germany

www.weidmueller.com

**Product image**

Connect efficiently - in a small space: female header with spring connection (PUSH IN) as a plug-in connection level; used together with male headers in 3.50 mm pitch.

**Általános rendelési adatok**

|                |  |
|----------------|--|
| Változat       | NYÁK dugaszoló csatlakozó, hüvelyes csatlakozó, 3.50 mm, Pólusszám: 9, 180°, PUSH IN aktuátorral, Rögzítési tartomány, névleges csatlakozás, max.: 1.5 mm <sup>2</sup> , Doboz |
| Rendelési szám | <a href="#">2459460000</a>   |
| Típus          | BLF 3.50/09/180F SN OR BX  |
| GTIN (EAN)     | 4050118474374  |
| Qty.           | 48 Darab   |
| Termékadatok   | IEC: 320 V / 17.5 A / 0.14 - 1.5 mm <sup>2</sup><br>UL: 300 V / 10 A / AWG 26 - AWG 16   |
| Csomagolás     | Doboz  |

## BLF 3.50/09/180F SN OR BX

Weidmüller Interface GmbH & Co. KG  
Klingenbergstraße 26  
D-32758 Detmold  
Germany

www.weidmueller.com

## Műszaki adatok

## Tanúsítványok

Jóváhagyások



|                           |                             |
|---------------------------|-----------------------------|
| ROHS                      | Megfelel                    |
| UL File Number Search     | <a href="#">UL weboldal</a> |
| Tanúsítvány száma (cURus) | E60693                      |

## Méreték és tömegek

|             |         |                  |             |
|-------------|---------|------------------|-------------|
| Mélység     | 22.7 mm | Mélység (coll)   | 0.8937 inch |
| Magasság    | 9 mm    | Magasság (coll)  | 0.3543 inch |
| Szélesség   | 38.5 mm | Szélesség (coll) | 1.5157 inch |
| Nettó tömeg | 6.71 g  |                  |             |

## Termékek környezetvédelmi megfelelése

|                          |                                     |
|--------------------------|-------------------------------------|
| RoHS megfelelési állapot | Megfelel, kivétel nélkül            |
| REACH SVHC               | Nincs 0,1 tömeg% feletti SVHC       |
| Termék karbonlábnyoma    | Bölcsőtől a kapuig 0,268 kg CO2 eq. |

## System Parameters

|   |   |                    |                             |
|---|---|--------------------|-----------------------------|
| Termékcsalád                            | OMNIMATE Jel - BL/SL 3.50 sorozat       |                    |                             |
| Csatlakozás típusa                      | Terepi csatlakozás                      |                    |                             |
| Vezetékcsatlakozás-technika             | PUSH IN aktuátorral                     |                    |                             |
| Raszter mm-ben (P)                      | 3.50 mm                                 |                    |                             |
| Raszter inch-ben (P)                    | 0.138 "                                 |                    |                             |
| Vezeték kimeneti irány                  | 180°                                    |                    |                             |
| Pólusszám                               | 9                                       |                    |                             |
| L1, mm                                  | 28.00 mm                                |                    |                             |
| L1, inch                                | 1.102 "                                 |                    |                             |
| Sorok száma                             | 1                                       |                    |                             |
| Érintkezősorok száma                    | 1                                       |                    |                             |
| Névleges keresztmetszet                 | 1.5 mm <sup>2</sup>                     |                    |                             |
| Érintésvédelem a DIN VDE 57 106 szerint | Ujjak számára biztonságos               |                    |                             |
| Érintésvédelem a DIN VDE 0470 szerint   | IP 20 dugaszolva / IP 10 nem dugaszolva |                    |                             |
| Védelmi osztály                         | IP20, teljesen felszerelve              |                    |                             |
| Térfogati ellenállás                    | ≤5 mΩ                                   |                    |                             |
| Kódolható                               | Igen                                    |                    |                             |
| Csupaszolási hossz                      | 8 mm                                    |                    |                             |
| Csupaszolási hossz túrés                | min.                                    | 0 mm               |                             |
|   | max.                                    | 1 mm               |                             |
| Csavarhúzó éle                          | 0,4 x 2,5                               |                    |                             |
| Csavarhúzó éle, standard                | DIN 5264-A                              |                    |                             |
| Dugaszolási ciklusok                    | 25                                      |                    |                             |
| Dugaszolási erő/pólus, max.             | 6 N                                     |                    |                             |
| Húzóerő / pólus, max.                   | 6 N                                     |                    |                             |
| Tightening torque                       | Forgatónyomaték típusa                  | Screw flange       |                             |
|   | Usage information                       | Meghúzási nyomaték | min. 0.15 Nm<br>max. 0.2 Nm |

## BLF 3.50/09/180F SN OR BX

Weidmüller Interface GmbH &amp; Co. KG

Klingenbergstraße 26

D-32758 Detmold

Germany

www.weidmueller.com

## Műszaki adatok

## Anyagjellemzők

|   |            |  |              |
|---|------------|--|--------------|
| Szigetelőanyag                          | PA GF      | Szín                                       | narancssárga |
| A működési elemek színe                 | fekete     | Színskála (hasonló)                        | RAL 2000     |
| Szigetelőanyag csoport                  | II         | Küszóútkepzési összehasonlítási szám (CTI) | ≥ 400, ≤ 600 |
| Moisture Level (MSL)                    |            | UL 94 éghetőségi osztály                   | V-0          |
| Érintkező anyaga                        | Cu-ötvözet | Érintkező felület                          | ónozott      |
| Tárolási hőmérséklet, min.              | -40 °C     | Tárolási hőmérséklet, max.                 | 70 °C        |
| Üzemi hőmérséklet, min.                 | -50 °C     | Üzemi hőmérséklet, max.                    | 120 °C       |
| Hőmérsékleti tartomány, telepítés, min. | -30 °C     | Hőmérsékleti tartomány, telepítés, max.    | 100 °C       |

## Névleges adatok IEC szerint

|  |                        |  |                  |
|--|------------------------|--|------------------|
| szabvány szerint tesztelve   | IEC 60664-1, IEC 61984 | Névleges áram, min. pólusszám (Tu=20 °C)   | 17.5 A           |
| Névleges áram, maximális pólusszám (Tu=20 °C)                                      | 14.7 A                 | Névleges áram, min. pólusszám (Tu=40°C)  | 17.1 A           |
| Névleges áram, maximális pólusszám (Tu=40°C)                                       | 13.1 A                 | Névleges feszültség a II/2 túlfeszültség osztályhoz / szennyezés mértékéhez      | 320 V            |
| Névleges feszültség a III/2 túlfeszültség osztályhoz / szennyezés mértékéhez       | 160 V                  | Névleges feszültség a III/3 túlfeszültség osztályhoz / szennyezés mértékéhez     | 160 V            |
| Névleges lökőfeszültség a II/2 túlfeszültség osztályhoz / szennyezés mértékéhez    | 2.5 kV                 | Névleges lökőfeszültség a III/2 túlfeszültség osztályhoz / szennyezés mértékéhez | 2.5 kV           |
| Névleges lökőfeszültség a III/3 túlfeszültség osztályhoz / szennyeződés mértékéhez | 2.5 kV                 | Rövid idejű határáram ellenállás   | 1 x 1s mit 120 A |

## Csomagolás

|               |           |               |           |
|---------------|-----------|---------------|-----------|
| Csomagolás    | Doboz     | VPE hosszúság | 348.00 mm |
| VPE szélesség | 137.00 mm | VPE magasság  | 31.00 mm  |

## Csatlakoztatható vezetékek

|   |                                    |                      |                              |
|---|------------------------------------|----------------------|------------------------------|
| Rögzítési tartomány, névleges csatlakozás, min.       | 0.14 mm <sup>2</sup>               |                      |                              |
| Rögzítési tartomány, névleges csatlakozás, max.       | 1.5 mm <sup>2</sup>                |                      |                              |
| Vezeték csatlakozási keresztmetszet AWG, min.         | AWG 26                             |                      |                              |
| Vezeték csatlakozási keresztmetszet AWG, max.         | AWG 16                             |                      |                              |
| Tömör, min. H05(07) V-U                               | 0.14 mm <sup>2</sup>               |                      |                              |
| Tömör, max. H05(07) V-U                               | 1.5 mm <sup>2</sup>                |                      |                              |
| Flexibilis, min. H05(07) V-K                          | 0.14 mm <sup>2</sup>               |                      |                              |
| Flexibilis, max. H05(07) V-K                          | 1.5 mm <sup>2</sup>                |                      |                              |
| műanyag galléros érvéghüvellyel, DIN 46228 pt 4, min. | 0.28 mm <sup>2</sup>               |                      |                              |
| műanyag galléros érvéghüvellyel, DIN 46228 pt 4, max. | 1 mm <sup>2</sup>                  |                      |                              |
| érvéghüvellyel, DIN 46228 1. pont, min.               | 0.25 mm <sup>2</sup>               |                      |                              |
| érvéghüvellyel, DIN 46228 pt 1, max.                  | 1 mm <sup>2</sup>                  |                      |                              |
| Illesztőcsap az EN 60999 szerint a x b; ø             | 2,4 mm x 1,5 mm                    |                      |                              |
| Rögzíthető vezeték                                    | Vezetékcsatlakozás keresztmetszete | Típus                | finom huzalozás              |
|   |                                    | névleges             | 0.25 mm <sup>2</sup>         |
|   | érvéghüvely                        | Csupaszolási hossz   | névleges 10 mm               |
|   |                                    | Ajánlott érvéghüvely | <a href="#">H0,25/12 HBL</a> |
| Vezetékcsatlakozás keresztmetszete                    | Típus                              | finom huzalozás      |                              |

## Műszaki adatok

|                                    |                       |                               |
|------------------------------------|-----------------------|-------------------------------|
| érvég hüvely                       | névleges              | 0.34 mm <sup>2</sup>          |
|                                    | Csupaszolási hossz    | névleges 10 mm                |
| Vezetékcsatlakozás keresztmetszete | Ajánlott érvég hüvely | <a href="#">H0.34/12 TK</a>   |
|                                    | Típus                 | finom huzalozás               |
| érvég hüvely                       | névleges              | 0.5 mm <sup>2</sup>           |
|                                    | Csupaszolási hossz    | névleges 10 mm                |
| Vezetékcsatlakozás keresztmetszete | Ajánlott érvég hüvely | <a href="#">H0.5/14 OR</a>    |
|                                    | Típus                 | finom huzalozás               |
| érvég hüvely                       | névleges              | 0.75 mm <sup>2</sup>          |
|                                    | Csupaszolási hossz    | névleges 10 mm                |
| Vezetékcsatlakozás keresztmetszete | Ajánlott érvég hüvely | <a href="#">H0.75/14T HBL</a> |
|                                    | Típus                 | finom huzalozás               |
| érvég hüvely                       | névleges              | 1 mm <sup>2</sup>             |
|                                    | Csupaszolási hossz    | névleges 10 mm                |
| érvég hüvely                       | Ajánlott érvég hüvely | <a href="#">H1.0/14 GE</a>    |

Hivatkozási szöveg

A műanyag gallér külső átmérője nem lehet nagyobb az osztásnál (P). Az érvég hüvelyek hosszát a terméknek és a névleges feszültségnek megfelelően kell megválasztani.

## CSA névleges adatok

|   |        |   |        |
|---|--------|---|--------|
| Névleges feszültség (B felhasználási csoport / CSA) | 300 V  | Névleges feszültség (C felhasználási csoport / CSA) | 50 V   |
| Névleges feszültség (D felhasználási csoport / CSA) | 300 V  | Névleges áram (B felhasználási csoport / 10 A CSA)  |        |
| Névleges áram (D felhasználási csoport / 10 A CSA)  |        | Vezeték keresztmetszet, AWG, min.                   | AWG 16 |
| Vezeték keresztmetszet, AWG, max.                   | AWG 26 |   |        |

## UL 1059 névleges adatok

|   |        |   |  |
|---|--------|---|--|
| Intézet (cURus)   | CURUS  | Tanúsítvány száma (cURus)                               | E60693   |
| Névleges feszültség (B felhasználási csoport / UL 1059) | 300 V  | Névleges feszültség (C felhasználási csoport / UL 1059) | 50 V   |
| Névleges feszültség (D felhasználási csoport / UL 1059) | 300 V  | Névleges áram (B felhasználási csoport / 10 A UL 1059)  |  |
| Névleges áram (D felhasználási csoport / 10 A UL 1059)  |        | Vezeték keresztmetszet, AWG, min.                       | AWG 26   |
| Vezeték keresztmetszet, AWG, max.                       | AWG 16 | Hivatkozás a tanúsítási értékekre                       | A megadott adatok maximális értékek - lásd a tanúsítványt. |

## Típusvizsgálatok

|                                |             |  |
|--------------------------------|-------------|--|
| Szemrevételezéses és méreteszt | Standard    | IEC 605 12-1-1:2002-02   |
|                                | Teszt       | méretvizsgálat   |
|                                | Kiértékelés | átadva   |
|                                | Standard    | IEC 605 12-1-2:2002-02   |
|                                | Teszt       | tömegellenőrzés  |
|                                | Kiértékelés | átadva   |
|                                | Standard    | IEC 61984:2001-10 szabvány, 6.2 szakasz  |
|                                | Teszt       | szemrevételezéses ellenőrzés   |
| Teszt: Jelölések tartóssága    | Kiértékelés | átadva   |
|                                | Standard    | IEC 60068-2-70:1995-12 test Xb   |
|                                | Teszt       | eredetjelölés, típusazonosítás, rászter, anyag típus, dátum óra, UL tanúsítvány, CSA tanúsítvány |
|                                | Kiértékelés | elérhető   |
|                                | Teszt       | tartósság  |
|                                | Kiértékelés | átadva   |

## BLF 3.50/09/180F SN OR BX

Weidmüller Interface GmbH &amp; Co. KG

Klingenbergstraße 26

D-32758 Detmold

Germany

www.weidmueller.com

## Műszaki adatok

|  |   |  |   |
|--|---|--|---|
| Teszt: Helytelen illesztés (nem felcserélhető) | Standard  | IEC 605 12-13-5:2006-02  |   |
|  | Teszt   | 180°-kal elfordítva kódolóelemekkel  |   |
|  | Kiértékelés   | átadva   |   |
|  | Teszt   | 180°-ban elforgatva kódoló elemek nélkül   |   |
|  | Kiértékelés   | átadva   |   |
|  | Teszt   | szemrevételezéses ellenőrzés   |   |
| Teszt: Rögzíthető keresztmetszet               | Standard  | IEC 60999-1:1999-11 szabvány, 9.1 szakasz, IEC 60947-1:2011-03 szabvány, 8.2.4.5.1 szakasz |   |
|  | Vezeték típusa  | Vezető típusa és keresztmetszete   | tömör, 0,14 mm <sup>2</sup>                         |
|  |   | Vezető típusa és keresztmetszete   | sodrott 0,14 mm <sup>2</sup>                        |
|  |   | Vezető típusa és keresztmetszete   | tömör, 1,5 mm <sup>2</sup>                          |
|  |   | Vezető típusa és keresztmetszete   | sodrott 1,5 mm <sup>2</sup>                         |
|  |   | Vezető típusa és keresztmetszete   | AWG 26/1  |
|  |   | Vezető típusa és keresztmetszete   | AWG 26/19   |
|  |   | Vezető típusa és keresztmetszete   | AWG 16/1  |
|  |   | Vezető típusa és keresztmetszete   | AWG 16/19   |
|  | Kiértékelés   | átadva   |   |
|  | Vezetékek sérülésének és véletlen meglazulásának vizsgálata | Standard   | IEC 60999-1:1999-11 szabvány, 9.4 ill. 8.10 szakasz |
| Követelmény                                    |   | 0,2 kg   |   |
| Vezeték típusa                                 |   | Vezető típusa és keresztmetszete   | AWG 26/1  |
|  |   | Vezető típusa és keresztmetszete   | AWG 26/19   |
| Kiértékelés                                    |   | átadva   |   |
| Követelmény                                    |   | 0,3 kg   |   |
| Vezeték típusa                                 |   | Vezető típusa és keresztmetszete   | H05V-U0.5   |
|  |   | Vezető típusa és keresztmetszete   | H05V-K0.5   |
| Kiértékelés                                    |   | átadva   |   |
| Követelmény                                    |   | 0,4 kg   |   |
| Vezeték típusa                                 |   | Vezető típusa és keresztmetszete   | H07V-U1.5   |
|  |   | Vezető típusa és keresztmetszete   | H07V-K1.5   |
|  |   | Vezető típusa és keresztmetszete   | AWG 16/1  |
|  | Vezető típusa és keresztmetszete                            | AWG 16/19  |   |
| Kiértékelés                                    | átadva  |  |   |
| Kihúzási vizsgálat                             | Standard  | IEC 60999-1:1999-11 szabvány, 9.5 szakasz  |   |
|  | Követelmény   | ≥10 N  |   |
|  | Vezeték típusa  | Vezető típusa és keresztmetszete   | AWG 26/1  |
|  |   | Vezető típusa és keresztmetszete   | AWG 26/19   |
|  | Kiértékelés   | átadva   |   |
| Követelmény                                    | ≥20 N   |  |   |
| Vezeték típusa                                 | Vezető típusa és keresztmetszete                            | H05V-U0.5  |   |

**Műszaki adatok**

|                |                                  |           |
|----------------|----------------------------------|-----------|
|                | Vezető típusa és keresztmetszete | H05V-K0.5 |
| Kiértékelés    | átadva                           |           |
| Követelmény    | ≥40 N                            |           |
| Vezeték típusa | Vezető típusa és keresztmetszete | H07V-U1.5 |
|                | Vezető típusa és keresztmetszete | H07V-K1.5 |
|                | Vezető típusa és keresztmetszete | AWG 16/1  |
|                | Vezető típusa és keresztmetszete | AWG 16/19 |
| Kiértékelés    | átadva                           |           |

**Fontos megjegyzés**

|                |   |
|----------------|---|
| IPC megfelelés | A termékek fejlesztése, gyártása és szállítása a nemzetközileg elismert IPC-A-610 szabvány „megengedhető” kategóriája szerint történt. A termékekkel kapcsolatos további követelményeket kérésre kiértékeljük.  |
| Megjegyzések   | <ul style="list-style-type: none"> <li>• Additional variants on request</li> <li>• Gold-plated contact surfaces on request</li> <li>• Rated current related to rated cross-section &amp; min. No. of poles.</li> <li>• Wire end ferrule without plastic collar to DIN 46228/1</li> <li>• Wire end ferrule with plastic collar to DIN 46228/4</li> <li>• P on drawing = pitch</li> <li>• Rated data refer only to the component itself. Clearance and creepage distances to other components are to be designed in accordance with the relevant application standards.</li> <li>• In accordance with IEC 61984, OMNIMATE-connectors are connectors without breaking capacity (COC). During designated use, connectors are not allowed to be engaged or disengaged when live or under load</li> <li>• Long term storage of the product with average temperature of 50 °C and maximum humidity 70%, 36 months</li> </ul> |

**Besorolások**

|             |             |             |             |
|-------------|-------------|-------------|-------------|
| ETIM 8.0    | EC002638    | ETIM 9.0    | EC002638    |
| ETIM 10.0   | EC002638    | ECLASS 14.0 | 27-46-02-02 |
| ECLASS 15.0 | 27-46-02-02 |             |             |

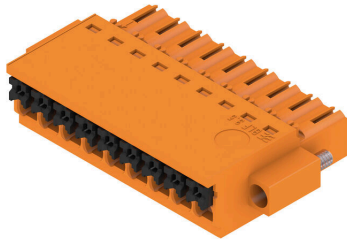
## BLF 3.50/09/180F SN OR BX

**Weidmüller Interface GmbH & Co. KG**  
 Klingenbergstraße 26  
 D-32758 Detmold  
 Germany

## Rajzok

www.weidmueller.com

### Product image



### Dimensional drawing



### Visszaszabályozási görbe

BLF 3.50/./180 - SL-SMT 3.50/./180



### Visszaszabályozási görbe

BLF 3.50/./180 - SL-SMT 3.50/./180



### A termék előnyei



Erős PUSH-IN csatlakozás Biztos és tartós

## BLF 3.50/09/180F SN OR BX

Weidmüller Interface GmbH & Co. KG  
Klingenbergstraße 26  
D-32758 Detmold  
Germany

www.weidmueller.com

## Ellendarab

## SL 3.50/135F



Tűs érintkezősorok hullámforrasztáshoz 3,50 mm-es osztással

- A dugaszolási irány párhuzamos (90°), egyenes 180° vagy dőlt (135°) a NYÁK-hoz viszonyítva
- Ház változat: peremes aljzat (F)
- Kartondobozba csomagolva (BX)
- Tűs érintkezősor, kódolható

## Általános rendelési adatok

|                |                            |   |
|----------------|----------------------------|---|
| Típus          | SL 3.50/09/135F 3.2SN O... | Változat  |
| Rendelési szám | <a href="#">1643400000</a> | NYÁK dugaszoló csatlakozó, tűs érintkezősor, Peremes aljzat, THT-forrasztott csatlakozás, 3.50 mm, Pólusszám: 9, 135°, Forrasztótűske |
| GTIN (EAN)     | 4008190282165              | hossza (l): 3.2 mm, ónozott, narancssárga, Doboz  |
| Qty.           | 48 ST                      |   |

## SL 3.50/180F



Tűs érintkezősorok hullámforrasztáshoz 3,50 mm-es osztással

- A dugaszolási irány párhuzamos (90°), egyenes 180° vagy dőlt (135°) a NYÁK-hoz viszonyítva
- Ház változat: peremes aljzat (F)
- Kartondobozba csomagolva (BX)
- Tűs érintkezősor, kódolható

## Általános rendelési adatok

|                |                            |   |
|----------------|----------------------------|---|
| Típus          | SL 3.50/09/180F 3.2SN O... | Változat  |
| Rendelési szám | <a href="#">1607570000</a> | NYÁK dugaszoló csatlakozó, tűs érintkezősor, Peremes aljzat, THT-forrasztott csatlakozás, 3.50 mm, Pólusszám: 9, 180°, Forrasztótűske |
| GTIN (EAN)     | 4008190143503              | hossza (l): 3.2 mm, ónozott, narancssárga, Doboz  |
| Qty.           | 50 ST                      |   |

## SL 3.50/90F



Tűs érintkezősorok hullámforrasztáshoz 3,50 mm-es osztással

- A dugaszolási irány párhuzamos (90°), egyenes 180° vagy dőlt (135°) a NYÁK-hoz viszonyítva
- Ház változat: peremes aljzat (F)
- Kartondobozba csomagolva (BX)
- Tűs érintkezősor, kódolható

## BLF 3.50/09/180F SN OR BX

Weidmüller Interface GmbH & Co. KG  
Klingenbergstraße 26  
D-32758 Detmold  
Germany

www.weidmueller.com

## Ellendarab

## Általános rendelési adatok

|                |                            |  |
|----------------|----------------------------|--|
| Típus          | SL 3.50/09/90F 3.2SN OR... | Változat   |
| Rendelési szám | <a href="#">1607110000</a> | NYÁK dugaszoló csatlakozó, tűs érintkezősor, Peremes aljzat, THT-forrasztott csatlakozás, 3.50 mm, Pólusszám: 9, 90°, Forrasztótüske |
| GTIN (EAN)     | 4008190041854              | hossza (l): 3.2 mm, ónozott, narancssárga, Doboz   |
| Qty.           | 50 ST                      |  |

## SLD 3.50/90F

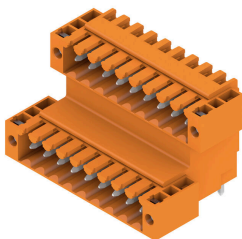


Kétrétegű tűs érintkezősorok hullámforrasztáshoz 3,50 mm-es osztással. A csatlakozó nyitott, zárt és peremes kivitelben kapható. A dugaszokon hely található a feliratozáshoz és kódolhatók. Kartondobozba csomagolva.

## Általános rendelési adatok

|                |                            |   |
|----------------|----------------------------|---|
| Típus          | SLD 3.50/18/90F 3.2SN O... | Változat  |
| Rendelési szám | <a href="#">1633880000</a> | NYÁK dugaszoló csatlakozó, tűs érintkezősor, Peremes aljzat, THT-forrasztott csatlakozás, 3.50 mm, Pólusszám: 18, 90°, Forrasztótüske |
| GTIN (EAN)     | 4008190258337              | hossza (l): 3.2 mm, ónozott, narancssárga, Doboz  |
| Qty.           | 20 ST                      |   |

## SLD 3.50V/90F



Kétrétegű, lépcsőzetes tűs érintkezősor hullámforrasztáshoz 3,50 mm-es osztásnál. Zárt és peremes aljzatos kivitelben kaphatók. A dugaszokon hely található a feliratozáshoz és kódolhatók.

## Általános rendelési adatok

|                |                            |   |
|----------------|----------------------------|---|
| Típus          | SLD 3.50V/18/90F 3.2SN ... | Változat  |
| Rendelési szám | <a href="#">1890820000</a> | NYÁK dugaszoló csatlakozó, tűs érintkezősor, Peremes aljzat, THT-forrasztott csatlakozás, 3.50 mm, Pólusszám: 18, 90°, Forrasztótüske |
| GTIN (EAN)     | 4032248500161              | hossza (l): 3.2 mm, ónozott, narancssárga, Doboz  |
| Qty.           | 20 ST                      |   |

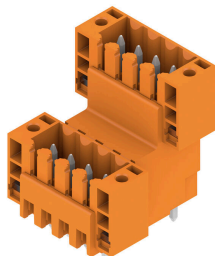
## BLF 3.50/09/180F SN OR BX

Weidmüller Interface GmbH & Co. KG  
Klingenbergstraße 26  
D-32758 Detmold  
Germany

www.weidmueller.com

## Ellendarab

## SLD 3.50V/180F



Kétrétegű, lépcsőzetes tűs érintkezősor hullámforrasztáshoz 3,50 mm-es osztásnál. Zárt és peremes aljzatos kivitelben kaphatók. A dugaszokon hely található a feliratozáshoz és kódolhatók.

## Általános rendelési adatok

|                |                            |  |
|----------------|----------------------------|--|
| Típus          | SLD 3.50 V/18/180F 3.2 ... | Változat   |
| Rendelési szám | <a href="#">1891090000</a> | NYÁK dugaszoló csatlakozó, tűs érintkezősor, Peremes aljzat, THT-forrasztott csatlakozás, 3.50 mm, Pólusszám: 18, 180°, Forrasztótüske |
| GTIN (EAN)     | 4032248500505              | hossza (l): 3.2 mm, ónozott, narancssárga, Doboz   |
| Qty.           | 20 ST                      |  |

## SL-SMT 3.5/180F Box



Magas hőmérsékleteknek ellenálló tűs kapocsleéc, 3,50 mm-es rászterrel.

- A dugaszolási irány párhuzamos (90°), egyenes 180° vagy ferde (135°) a PCB-hez képest
- Készülékhez változatok: zárt oldal (G), csavaros karima (F), forraszkarima (LF) vagy reteszelt forraszkarima (RF)
- SMT-folyamathoz optimalizálva
- 3,2 mm-es csaphossz – univerzális minden forrasztási eljáráshoz
- 1,5 mm-es csaphossz – reflow-forrasztási módszerekhez optimalizálva
- Dobozos (BX) vagy tekercses kivitellű (RL) csomagolás
- A tűs kapocsleéc kódolható

## Általános rendelési adatok

|                |                            |  |
|----------------|----------------------------|--|
| Típus          | SL-SMT 3.50/09/180F 3.2... | Változat   |
| Rendelési szám | <a href="#">1842840000</a> | NYÁK dugaszoló csatlakozó, tűs érintkezősor, Peremes aljzat, THT/THR-forrasztott csatlakozással, 3.50 mm, Pólusszám: 9, 180°, Forrasztótüske |
| GTIN (EAN)     | 4032248354207              | hossza (l): 3.2 mm, ónozott, fekete, Doboz   |
| Qty.           | 48 ST                      |  |

## BLF 3.50/09/180F SN OR BX

Weidmüller Interface GmbH &amp; Co. KG

Klingenbergstraße 26

D-32758 Detmold

Germany

www.weidmueller.com

## Ellendarab

## SL-SMT 3.5/90F Box



Magas hőmérsékleteknek ellenálló tűs kapocslec, 3,50 mm-es raszterrel.

- A dugaszolási irány párhuzamos (90°), egyenes 180° vagy ferde (135°) a PCB-hez képest
- Készülékház változatok: zárt oldal (G), csavaros karima (F), forraszkarima (LF) vagy reteszelt forraszkarima (RF)
- SMT-folyamathoz optimalizálva
- 3,2 mm-es csaphossz – univerzális minden forrasztási eljáráshoz
- 1,5 mm-es csaphossz – reflow-forrasztási módszerekhez optimalizálva
- Dobozos (BX) vagy tekerces kivitelű (RL) csomagolás
- A tűs kapocslec kódolható

## Általános rendelési adatok

|                |                            |  |
|----------------|----------------------------|--|
| Típus          | SL-SMT 3.50/09/90F 3.2S... | Változat   |
| Rendelési szám | <a href="#">1842150000</a> | NYÁK dugaszoló csatlakozó, tűs érintkezősor, Peremes aljzat, THT/THR-forrasztott csatlakozással, 3.50 mm, Pólusszám: 9, 90°, Forrasztótüske hossza (l): 3.2 mm, ónozott, fekete, Doboz |
| GTIN (EAN)     | 4032248353507              |  |
| Qty.           | 48 ST                      |  |

## SL-THR 3.5/135F



Magas hőmérsékleteknek ellenálló tűs kapocslec, 3,50 mm-es raszterrel.

- A dugaszolási irány párhuzamos (90°), egyenes 180° vagy ferde (135°) a PCB-hez képest
- Készülékház változatok: zárt oldal (G), csavaros karima (F), forraszkarima (LF) vagy reteszelt forraszkarima (RF)
- SMT-folyamathoz optimalizálva
- 3,2 mm-es csaphossz – univerzális minden forrasztási eljáráshoz
- 1,5 mm-es csaphossz – reflow-forrasztási módszerekhez optimalizálva
- Dobozos (BX) vagy tekerces kivitelű (RL) csomagolás
- A tűs kapocslec kódolható

## Általános rendelési adatok

|                |                            |   |
|----------------|----------------------------|---|
| Típus          | SL-SMT 3.50/09/135F 3.2... | Változat  |
| Rendelési szám | <a href="#">1003580000</a> | NYÁK dugaszoló csatlakozó, tűs érintkezősor, Peremes aljzat, THT/THR-forrasztott csatlakozással, 3.50 mm, Pólusszám: 9, 135°, Forrasztótüske hossza (l): 3.2 mm, ónozott, fekete, Doboz |
| GTIN (EAN)     | 4032248700202              |   |
| Qty.           | 48 ST                      |   |