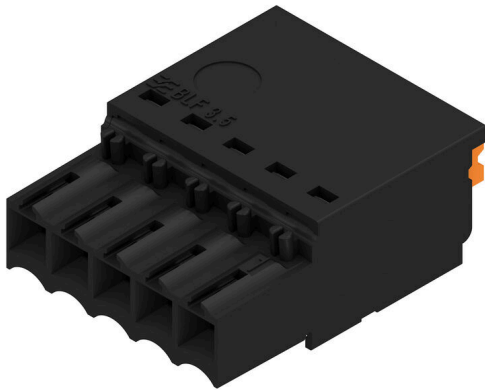


**BLF 3.50/05/180 SN BK BX**

**Weidmüller Interface GmbH & Co. KG**  
Klingenbergstraße 26  
D-32758 Detmold  
Germany

www.weidmueller.com

**Product image**

Connect efficiently - in a small space: female header with spring connection (PUSH IN) as a plug-in connection level; used together with male headers in 3.50 mm pitch.

**Általános rendelési adatok**

|                |   |
|----------------|---|
| Változat       | NYÁK dugaszoló csatlakozó, hüvelyes csatlakozó, 3.50 mm, Pólusszám: 5, 180°, PUSH IN aktuátorral, Rögzítési tartomány, névleges csatlakozás, max.: 1.5 mm², Doboz |
| Rendelési szám | <a href="#">2459310000</a>  |
| Típus          | BLF 3.50/05/180 SN BK BX  |
| GTIN (EAN)     | 4050118474664   |
| Qty.           | 102 Darab   |
| Termékadatok   | IEC: 320 V / 17.5 A / 0.14 - 1.5 mm²<br>UL: 300 V / 10 A / AWG 26 - AWG 16  |
| Csomagolás     | Doboz   |

## BLF 3.50/05/180 SN BK BX

Weidmüller Interface GmbH & Co. KG  
Klingenbergstraße 26  
D-32758 Detmold  
Germany

www.weidmueller.com

## Műszaki adatok

## Tanúsítványok

Jóváhagyások



|                           |                             |
|---------------------------|-----------------------------|
| ROHS                      | Megfelel                    |
| UL File Number Search     | <a href="#">UL weboldal</a> |
| Tanúsítvány száma (cURus) | E60693                      |

## Méreték és tömegek

|             |         |                  |             |
|-------------|---------|------------------|-------------|
| Mélység     | 22.7 mm | Mélység (coll)   | 0.8937 inch |
| Magasság    | 9 mm    | Magasság (coll)  | 0.3543 inch |
| Szélesség   | 17.5 mm | Szélesség (coll) | 0.689 inch  |
| Nettó tömeg | 3.5 g   |                  |             |

## Termékek környezetvédelmi megfelelése

|                          |                                     |
|--------------------------|-------------------------------------|
| RoHS megfelelési állapot | Megfelel, kivétel nélkül            |
| REACH SVHC               | Nincs 0,1 tömeg% feletti SVHC       |
| Termék karbonlábnyoma    | Bölcsőtől a kapuig 0,184 kg CO2 eq. |

## System Parameters

|   |   |
|---|---|
| Termékcsalád                            | OMNIMATE Jel - BL/SL 3.50 sorozat       |
| Csatlakozás típusa                      | Terepi csatlakozás                      |
| Vezetékcsatlakozás-technika             | PUSH IN aktuátorral                     |
| Raszter mm-ben (P)                      | 3.50 mm                                 |
| Raszter inch-ben (P)                    | 0.138 "                                 |
| Vezeték kimeneti irány                  | 180°                                    |
| Pólusszám                               | 5                                       |
| L1, mm                                  | 14.00 mm                                |
| L1, inch                                | 0.551 "                                 |
| Sorok száma                             | 1                                       |
| Érintkezősorok száma                    | 1                                       |
| Névleges keresztmetszet                 | 1.5 mm <sup>2</sup>                     |
| Érintésvédelem a DIN VDE 57 106 szerint | Ujjak számára biztonságos               |
| Érintésvédelem a DIN VDE 0470 szerint   | IP 20 dugaszolva / IP 10 nem dugaszolva |
| Védelmi osztály                         | IP20, teljesen felszerelve              |
| Térfogati ellenállás                    | ≤5 mΩ                                   |
| Kódolható                               | Igen                                    |
| Csupaszolási hossz                      | 8 mm                                    |
| Csupaszolási hossz túrés                | min. 0 mm<br>max. 1 mm                  |
| Csavarhúzó éle                          | 0,4 x 2,5                               |
| Csavarhúzó éle, standard                | DIN 5264-A                              |
| Dugaszolási ciklusok                    | 25                                      |
| Dugaszolási erő/pólus, max.             | 6 N                                     |
| Húzóerő / pólus, max.                   | 6 N                                     |

## Anyagjellemzők

|                         |              |                     |          |
|-------------------------|--------------|---------------------|----------|
| Szigetelőanyag          | PA GF        | Szín                | fekete   |
| A működési elemek színe | narancssárga | Színskála (hasonló) | RAL 9011 |

## BLF 3.50/05/180 SN BK BX

**Weidmüller Interface GmbH & Co. KG**  
Klingenbergstraße 26  
D-32758 Detmold  
Germany

www.weidmueller.com

### Műszaki adatok

|   |           |  |              |
|---|-----------|--|--------------|
| Szigetelőanyag csoport                  | II        | Küszóútképzési összehasonlítási szám (CTI) | ≥ 400, ≤ 600 |
| Moisture Level (MSL)                    |           | UL 94 éghetőségi osztály                   | V-0          |
| Érintkező anyaga                        | Cu-ötvény | Érintkező felület                          | ónozott      |
| Tárolási hőmérséklet, min.              | -40 °C    | Tárolási hőmérséklet, max.                 | 70 °C        |
| Üzemi hőmérséklet, min.                 | -50 °C    | Üzemi hőmérséklet, max.                    | 120 °C       |
| Hőmérsékleti tartomány, telepítés, min. | -30 °C    | Hőmérsékleti tartomány, telepítés, max.    | 100 °C       |

### Névleges adatok IEC szerint

|  |                        |  |                  |
|--|------------------------|--|------------------|
| szabvány szerint tesztelve   | IEC 60664-1, IEC 61984 | Névleges áram, min. pólusszám (Tu=20 °C)   | 17.5 A           |
| Névleges áram, maximális pólusszám (Tu=20 °C)                                      | 14.7 A                 | Névleges áram, min. pólusszám (Tu=40°C)  | 17.1 A           |
| Névleges áram, maximális pólusszám (Tu=40°C)                                       | 13.1 A                 | Névleges feszültség a II/2 túlfeszültség osztályhoz / szennyezés mértékéhez      | 320 V            |
| Névleges feszültség a III/2 túlfeszültség osztályhoz / szennyezés mértékéhez       | 160 V                  | Névleges feszültség a III/3 túlfeszültség osztályhoz / szennyezés mértékéhez     | 160 V            |
| Névleges lökőfeszültség a II/2 túlfeszültség osztályhoz / szennyezés mértékéhez    | 2.5 kV                 | Névleges lökőfeszültség a III/2 túlfeszültség osztályhoz / szennyezés mértékéhez | 2.5 kV           |
| Névleges lökőfeszültség a III/3 túlfeszültség osztályhoz / szennyeződés mértékéhez | 2.5 kV                 | Rövid idejű határáram ellenállás   | 1 x 1s mit 120 A |

### Csomagolás

|               |           |               |           |
|---------------|-----------|---------------|-----------|
| Csomagolás    | Doboz     | VPE hosszúság | 349.00 mm |
| VPE szélesség | 141.00 mm | VPE magasság  | 31.00 mm  |

### Csatlakoztatható vezetékek

|   |                                    |                      |                              |
|---|------------------------------------|----------------------|------------------------------|
| Rögzítési tartomány, névleges csatlakozás, min.           | 0.14 mm <sup>2</sup>               |                      |                              |
| Rögzítési tartomány, névleges csatlakozás, max.           | 1.5 mm <sup>2</sup>                |                      |                              |
| Vezeték csatlakozási keresztmetszet AWG, min.             | AWG 26                             |                      |                              |
| Vezeték csatlakozási keresztmetszet AWG, max.             | AWG 16                             |                      |                              |
| Tömör, min. H05(07) V-U                                   | 0.14 mm <sup>2</sup>               |                      |                              |
| Tömör, max. H05(07) V-U                                   | 1.5 mm <sup>2</sup>                |                      |                              |
| Flexibilis, min. H05(07) V-K                              | 0.14 mm <sup>2</sup>               |                      |                              |
| Flexibilis, max. H05(07) V-K                              | 1.5 mm <sup>2</sup>                |                      |                              |
| műanyag galléros érvéghüvellyel, DIN 46228 pt 4, min.     | 0.28 mm <sup>2</sup>               |                      |                              |
| műanyag galléros érvéghüvellyel, DIN 46228 pt 4, max.     | 1 mm <sup>2</sup>                  |                      |                              |
| érvéghüvellyel, DIN 46228 1. pont, min.                   | 0.25 mm <sup>2</sup>               |                      |                              |
| érvéghüvellyel, DIN 46228 pt 1, max.                      | 1 mm <sup>2</sup>                  |                      |                              |
| Illesztőcsap az EN 60999 szerint a x b; ø 2,4 mm x 1,5 mm |                                    |                      |                              |
| Rögzíthető vezeték  | Vezetékcsatlakozás keresztmetszete | Típus                | finom huzalozás              |
|   | érvéghüvely                        | névleges             | 0.25 mm <sup>2</sup>         |
| érvéghüvely   | Vezetékcsatlakozás keresztmetszete | Csupaszolási hossz   | névleges 10 mm               |
|   |                                    | Ajánlott érvéghüvely | <a href="#">H0.25/12 HBL</a> |
| érvéghüvely   | Vezetékcsatlakozás keresztmetszete | Típus                | finom huzalozás              |
|   |                                    | névleges             | 0.34 mm <sup>2</sup>         |
| érvéghüvely   | Vezetékcsatlakozás keresztmetszete | Csupaszolási hossz   | névleges 10 mm               |
|   |                                    | Ajánlott érvéghüvely | <a href="#">H0.34/12 TK</a>  |
| érvéghüvely   | Vezetékcsatlakozás keresztmetszete | Típus                | finom huzalozás              |

## BLF 3.50/05/180 SN BK BX

Weidmüller Interface GmbH &amp; Co. KG

Klingenbergstraße 26

D-32758 Detmold

Germany

www.weidmueller.com

## Műszaki adatok

|                                    |                      |                               |
|------------------------------------|----------------------|-------------------------------|
| érvéghüvely                        | névleges             | 0.5 mm <sup>2</sup>           |
|                                    | Csupaszolási hossz   | névleges 10 mm                |
| Vezetékcsatlakozás keresztmetszete | Ajánlott érvéghüvely | <a href="#">H0.5/14 OR</a>    |
|                                    | Típus                | finom huzalozás               |
| érvéghüvely                        | névleges             | 0.75 mm <sup>2</sup>          |
|                                    | Csupaszolási hossz   | névleges 10 mm                |
| Vezetékcsatlakozás keresztmetszete | Ajánlott érvéghüvely | <a href="#">H0.75/14T HBL</a> |
|                                    | Típus                | finom huzalozás               |
| érvéghüvely                        | névleges             | 1 mm <sup>2</sup>             |
|                                    | Csupaszolási hossz   | névleges 10 mm                |
| Vezetékcsatlakozás keresztmetszete | Ajánlott érvéghüvely | <a href="#">H1.0/14 GE</a>    |
|                                    | Típus                | finom huzalozás               |

Hivatkozási szöveg A műanyag gallér külső átmérője nem lehet nagyobb az osztásnál (P). Az érvéghüvelyek hosszát a terméknek és a névleges feszültségnek megfelelően kell megválasztani.

## CSA névleges adatok

|   |        |   |        |
|---|--------|---|--------|
| Névleges feszültség (B felhasználási csoport / CSA) | 300 V  | Névleges feszültség (C felhasználási csoport / CSA) | 50 V   |
| Névleges feszültség (D felhasználási csoport / CSA) | 300 V  | Névleges áram (B felhasználási csoport / 10 A CSA)  | 10 A   |
| Névleges áram (D felhasználási csoport / 10 A CSA)  | 10 A   | Vezeték keresztmetszet, AWG, min.                   | AWG 16 |
| Vezeték keresztmetszet, AWG, max.                   | AWG 26 |   |        |

## UL 1059 névleges adatok

|   |        |   |  |
|---|--------|---|--|
| Intézet (cURus)   | CURUS  | Tanúsítvány száma (cURus)                               | E60693   |
| Névleges feszültség (B felhasználási csoport / UL 1059) | 300 V  | Névleges feszültség (C felhasználási csoport / UL 1059) | 50 V   |
| Névleges feszültség (D felhasználási csoport / UL 1059) | 300 V  | Névleges áram (B felhasználási csoport / UL 1059)       | 10 A   |
| Névleges áram (D felhasználási csoport / 10 A UL 1059)  | 10 A   | Vezeték keresztmetszet, AWG, min.                       | AWG 16   |
| Vezeték keresztmetszet, AWG, max.                       | AWG 16 | Hivatkozás a tanúsítási értékekre                       | A megadott adatok maximális értékek - lásd a tanúsítványt. |

## Típusvizsgálatok

|  |                                     |   |
|--|-------------------------------------|---|
| Szemrevételezéses és méreteszt                 | Standard                            | IEC 605 12-1-1:2002-02  |
|  | Teszt                               | méretvizsgálat  |
|  | Kiértékelés                         | átadva  |
|  | Standard                            | IEC 605 12-1-2:2002-02  |
|  | Teszt                               | tömegellenőrzés   |
|  | Kiértékelés                         | átadva  |
|  | Standard                            | IEC 61984:2001-10 szabvány, 6.2 szakasz   |
| Teszt: Jelölések tartóssága                    | Teszt                               | szemrevételezéses ellenőrzés  |
|  | Standard                            | átadva  |
|  | Teszt                               | IEC 60068-2-70:1995-12 test Xb  |
| Teszt: Helytelen illesztés (nem felcserélhető) | Teszt                               | eredetjelölés, típusazonosítás, raszter, anyag típus, dátum óra, UL tanúsítvány, CSA tanúsítvány, tartósság |
|  | Kiértékelés                         | elérhető  |
|  | Standard                            | IEC 605 12-13-5:2006-02   |
|  | Teszt                               | szándékos bedugás   |
|  | Kiértékelés                         | átadva  |
|  | Teszt                               | 180°-ban elforgatva kódoló elemek nélkül  |
|  | Kiértékelés                         | átadva  |
| Teszt  | 180°-kal elfordítva kódolóelemekkel |   |
| Kiértékelés                                    | átadva                              |   |

## Műszaki adatok

|   | Teszt                            | szemrevételezéses ellenőrzés   |                              |
|---|----------------------------------|--|------------------------------|
| Teszt: Rögzíthető keresztmetszet                            | Kiértékelés                      | átadva   |                              |
|   | Standard                         | IEC 60999-1:1999-11 szabvány, 9.1 szakasz, IEC 60947-1:2011-03 szabvány, 8.2.4.5.1 szakasz |                              |
|   | Vezeték típusa                   | Vezető típusa és keresztmetszete   | tömör, 0,14 mm <sup>2</sup>  |
|   |                                  | Vezető típusa és keresztmetszete   | sodrott 0,14 mm <sup>2</sup> |
|   |                                  | Vezető típusa és keresztmetszete   | tömör, 1,5 mm <sup>2</sup>   |
|   |                                  | Vezető típusa és keresztmetszete   | sodrott 1,5 mm <sup>2</sup>  |
|   |                                  | Vezető típusa és keresztmetszete   | AWG 26/1                     |
|   |                                  | Vezető típusa és keresztmetszete   | AWG 26/19                    |
|   |                                  | Vezető típusa és keresztmetszete   | AWG 16/1                     |
|   |                                  | Vezető típusa és keresztmetszete   | AWG 16/19                    |
| Kiértékelés   | átadva                           |  |                              |
| Vezetékek sérülésének és véletlen meglazulásának vizsgálata | Standard                         | IEC 60999-1:1999-11 szabvány, 9.4 ill. 8.10 szakasz  |                              |
|   | Követelmény                      | 0,3 kg   |                              |
|   | Vezeték típusa                   | Vezető típusa és keresztmetszete   | H05V-U0.5                    |
|   |                                  | Vezető típusa és keresztmetszete   | H05V-K0.5                    |
|   | Kiértékelés                      | átadva   |                              |
|   | Követelmény                      | 0,4 kg   |                              |
|   | Vezeték típusa                   | Vezető típusa és keresztmetszete   | H07V-U1.5                    |
|   |                                  | Vezető típusa és keresztmetszete   | H07V-K1.5                    |
|   |                                  | Vezető típusa és keresztmetszete   | AWG 16/1                     |
|   |                                  | Vezető típusa és keresztmetszete   | AWG 16/19                    |
| Kiértékelés   | átadva                           |  |                              |
| Követelmény   | 0,2 kg                           |  |                              |
| Vezeték típusa  | Vezető típusa és keresztmetszete | AWG 26/1   |                              |
|   | Vezető típusa és keresztmetszete | AWG 26/19  |                              |
| Kihúzási vizsgálat  | Kiértékelés                      | átadva   |                              |
|   | Standard                         | IEC 60999-1:1999-11 szabvány, 9.5 szakasz  |                              |
|   | Követelmény                      | ≥20 N  |                              |
|   | Vezeték típusa                   | Vezető típusa és keresztmetszete   | H05V-U0.5                    |
|   |                                  | Vezető típusa és keresztmetszete   | H05V-K0.5                    |
|   | Kiértékelés                      | átadva   |                              |
|   | Követelmény                      | ≥40 N  |                              |
|   | Vezeték típusa                   | Vezető típusa és keresztmetszete   | H07V-U1.5                    |
|   |                                  | Vezető típusa és keresztmetszete   | H07V-K1.5                    |
|   |                                  | Vezető típusa és keresztmetszete   | AWG 16/1                     |
| Vezető típusa és keresztmetszete                            |                                  | AWG 16/19  |                              |
| Kiértékelés   | átadva                           |  |                              |

## Műszaki adatok

|                |                                  |           |
|----------------|----------------------------------|-----------|
| Követelmény    | ≥10 N                            |           |
| Vezeték típusa | Vezető típusa és keresztmetszete | AWG 26/1  |
|                | Vezető típusa és keresztmetszete | AWG 26/19 |
| Kiértékelés    | átadva                           |           |

### Fontos megjegyzés

|                |   |
|----------------|---|
| IPC megfelelés | A termékek fejlesztése, gyártása és szállítása a nemzetközileg elismert IPC-A-610 szabvány „megengedhető” kategóriája szerint történt. A termékekkel kapcsolatos további követelményeket kérésre kiértékeljük.  |
| Megjegyzések   | <ul style="list-style-type: none"> <li>• Additional variants on request</li> <li>• Gold-plated contact surfaces on request</li> <li>• Rated current related to rated cross-section &amp; min. No. of poles.</li> <li>• Wire end ferrule without plastic collar to DIN 46228/1</li> <li>• Wire end ferrule with plastic collar to DIN 46228/4</li> <li>• P on drawing = pitch</li> <li>• Rated data refer only to the component itself. Clearance and creepage distances to other components are to be designed in accordance with the relevant application standards.</li> <li>• The test point can only be used as potential-pickup point.</li> <li>• In accordance with IEC 61984, OMNIMATE-connectors are connectors without breaking capacity (COC). During designated use, connectors are not allowed to be engaged or disengaged when live or under load</li> <li>• Long term storage of the product with average temperature of 50 °C and maximum humidity 70%, 36 months</li> </ul> |

### Besorolások

|             |             |             |             |
|-------------|-------------|-------------|-------------|
| ETIM 8.0    | EC002638    | ETIM 9.0    | EC002638    |
| ETIM 10.0   | EC002638    | ECLASS 14.0 | 27-46-02-02 |
| ECLASS 15.0 | 27-46-02-02 |             |             |

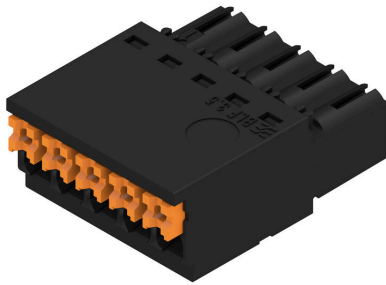
## BLF 3.50/05/180 SN BK BX

**Weidmüller Interface GmbH & Co. KG**  
 Klingenbergstraße 26  
 D-32758 Detmold  
 Germany

## Rajzok

www.weidmueller.com

### Product image



### Dimensional drawing



### Visszaszabályozási görbe



### Visszaszabályozási görbe



### A termék előnyei



Erős PUSH-IN csatlakozás Biztos és tartós

## BLF 3.50/05/180 SN BK BX

Weidmüller Interface GmbH & Co. KG  
Klingenbergstraße 26  
D-32758 Detmold  
Germany

www.weidmueller.com

## Ellendarab

## SL 3.50/180



Tűs érintkezősorok hullámforrasztáshoz 3,50 mm-es osztással

- A dugaszolási irány párhuzamos (90°), egyenes 180° vagy dőlt (135°) a NYÁK-hoz viszonyítva
- Ház változat: peremes aljzat (F)
- Kartondobozba csomagolva (BX)
- Tűs érintkezősor, kódolható

## Általános rendelési adatok

|                |                            |  |
|----------------|----------------------------|--|
| Típus          | SL 3.50/05/180 3.2SN OR... | Változat   |
| Rendelési szám | <a href="#">1604800000</a> | NYÁK dugaszoló csatlakozó, tűs érintkezősor, nyitott oldal, THT-forrasztott csatlakozás, 3.50 mm, Pólusszám: 5, 180°, Forrasztótűske |
| GTIN (EAN)     | 4008190005092              | hossza (l): 3.2 mm, ónozott, narancssárga, Doboz   |
| Qty.           | 50 ST                      |  |

## SL 3.50/180G



Tűs érintkezősorok hullámforrasztáshoz 3,50 mm-es osztással

- A dugaszolási irány párhuzamos (90°), egyenes 180° vagy dőlt (135°) a NYÁK-hoz viszonyítva
- Ház változat: peremes aljzat (F)
- Kartondobozba csomagolva (BX)
- Tűs érintkezősor, kódolható

## Általános rendelési adatok

|                |                            |  |
|----------------|----------------------------|--|
| Típus          | SL 3.50/05/180G 3.2SN O... | Változat   |
| Rendelési szám | <a href="#">1604500000</a> | NYÁK dugaszoló csatlakozó, tűs érintkezősor, Oldalt zárt, THT-forrasztott csatlakozás, 3.50 mm, Pólusszám: 5, 180°, Forrasztótűske |
| GTIN (EAN)     | 4008190066871              | hossza (l): 3.2 mm, ónozott, narancssárga, Doboz   |
| Qty.           | 50 ST                      |  |

## SL 3.50/90



Tűs érintkezősorok hullámforrasztáshoz 3,50 mm-es osztással

- A dugaszolási irány párhuzamos (90°), egyenes 180° vagy dőlt (135°) a NYÁK-hoz viszonyítva
- Ház változat: peremes aljzat (F)
- Kartondobozba csomagolva (BX)
- Tűs érintkezősor, kódolható

## BLF 3.50/05/180 SN BK BX

Weidmüller Interface GmbH & Co. KG  
Klingenbergstraße 26  
D-32758 Detmold  
Germany

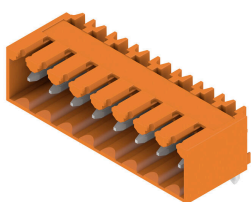
www.weidmueller.com

## Ellendarab

## Általános rendelési adatok

|                |                            |   |
|----------------|----------------------------|---|
| Típus          | SL 3.50/05/90 3.2SN OR ... | Változat  |
| Rendelési szám | <a href="#">1597240000</a> | NYÁK dugaszoló csatlakozó, tús érintkezősor, nyitott oldal, THT-forrasztott csatlakozás, 3.50 mm, Pólusszám: 5, 90°, Forrasztótüske |
| GTIN (EAN)     | 4008190055776              | hossza (l): 3.2 mm, ónozott, narancssárga, Doboz  |
| Qty.           | 50 ST                      |   |

## SL 3.50/90G



Tús érintkezősorok hullámforrasztáshoz 3,50 mm-es osztással

- A dugaszolási irány párhuzamos (90°), egyenes 180° vagy dőlt (135°) a NYÁK-hoz viszonyítva
- Ház változat: peremes aljzat (F)
- Kartondobozba csomagolva (BX)
- Tús érintkezősor, kódolható

## Általános rendelési adatok

|                |                            |   |
|----------------|----------------------------|---|
| Típus          | SL 3.50/05/90G 3.2SN BK... | Változat  |
| Rendelési szám | <a href="#">1763000000</a> | NYÁK dugaszoló csatlakozó, tús érintkezősor, Oldalt zárt, THT-forrasztott csatlakozás, 3.50 mm, Pólusszám: 5, 90°, Forrasztótüske |
| GTIN (EAN)     | 4032248049363              | hossza (l): 3.2 mm, ónozott, fekete, Doboz  |
| Qty.           | 50 ST                      |   |

|                |                            |   |
|----------------|----------------------------|---|
| Típus          | SL 3.50/05/90G 3.2SN OR... | Változat  |
| Rendelési szám | <a href="#">1605100000</a> | NYÁK dugaszoló csatlakozó, tús érintkezősor, Oldalt zárt, THT-forrasztott csatlakozás, 3.50 mm, Pólusszám: 5, 90°, Forrasztótüske |
| GTIN (EAN)     | 4008190102609              | hossza (l): 3.2 mm, ónozott, narancssárga, Doboz  |
| Qty.           | 50 ST                      |   |

## SLD 3.50/90



Kétrétegű tús érintkezősorok hullámforrasztáshoz 3,50 mm-es osztással. A csatlakozó nyitott, zárt és peremes kivitelben kapható. A dugaszokon hely található a feliratozáshoz és kódolhatók. Kartondobozba csomagolva.

## Általános rendelési adatok

|                |                            |  |
|----------------|----------------------------|--|
| Típus          | SLD 3.50/10/90 3.2SN OR... | Változat   |
| Rendelési szám | <a href="#">1633380000</a> | NYÁK dugaszoló csatlakozó, tús érintkezősor, nyitott oldal, THT-forrasztott csatlakozás, 3.50 mm, Pólusszám: 10, 90°, Forrasztótüske |
| GTIN (EAN)     | 4008190257835              | hossza (l): 3.2 mm, ónozott, narancssárga, Doboz   |
| Qty.           | 50 ST                      |  |

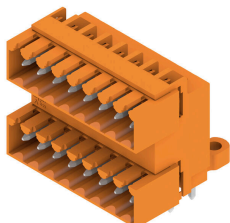
## BLF 3.50/05/180 SN BK BX

**Weidmüller Interface GmbH & Co. KG**  
 Klingenbergstraße 26  
 D-32758 Detmold  
 Germany

## Ellendarab

www.weidmueller.com

### SLD 3.50/90G

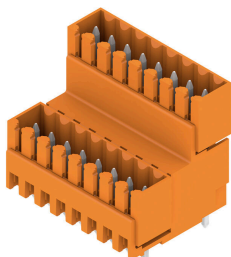


Kétrétegű tűs érintkezősorok hullámforrasztáshoz 3,50 mm-es osztással. A csatlakozó nyitott, zárt és peremes kivitelben kapható. A dugaszokon hely található a feliratozáshoz és kódolhatók. Kartondobozba csomagolva.

#### Általános rendelési adatok

|                |                            |  |
|----------------|----------------------------|--|
| Típus          | SLD 3.50/10/90G 3.2SN O... | Változat   |
| Rendelési szám | <a href="#">1633610000</a> | NYÁK dugaszoló csatlakozó, tűs érintkezősor, Oldalt zárt, THT-forrasztott csatlakozás, 3.50 mm, Pólusszám: 10, 90°, Forrasztótüske |
| GTIN (EAN)     | 4008190258061              | hossza (l): 3.2 mm, ónozott, narancssárga, Doboz   |
| Qty.           | 50 ST                      |  |

### SLD 3.50V/180G

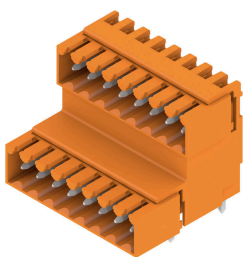


Kétrétegű, lépcsőzetes tűs érintkezősor hullámforrasztáshoz 3,50 mm-es osztásnál. Zárt és peremes aljzatos kivitelben kaphatók. A dugaszokon hely található a feliratozáshoz és kódolhatók.

#### Általános rendelési adatok

|                |                            |   |
|----------------|----------------------------|---|
| Típus          | SLD 3.50V/10/180G 3.2SN... | Változat  |
| Rendelési szám | <a href="#">1891200000</a> | NYÁK dugaszoló csatlakozó, tűs érintkezősor, Oldalt zárt, THT-forrasztott csatlakozás, 3.50 mm, Pólusszám: 10, 180°, Forrasztótüske |
| GTIN (EAN)     | 4032248500741              | hossza (l): 3.2 mm, ónozott, narancssárga, Doboz  |
| Qty.           | 50 ST                      |   |

### SLD 3.50V/90G



Kétrétegű, lépcsőzetes tűs érintkezősor hullámforrasztáshoz 3,50 mm-es osztásnál. Zárt és peremes aljzatos kivitelben kaphatók. A dugaszokon hely található a feliratozáshoz és kódolhatók.

## BLF 3.50/05/180 SN BK BX

Weidmüller Interface GmbH & Co. KG  
Klingenbergstraße 26  
D-32758 Detmold  
Germany

www.weidmueller.com

## Ellendarab

## Általános rendelési adatok

|                |                            |   |
|----------------|----------------------------|---|
| Típus          | SLD 3.50V/10/90G 3.2SN ... | Változat  |
| Rendelési szám | <a href="#">1866770000</a> | NYÁK dugaszoló csatlakozó, tűs érintkezősor, Oldalt zárt, THT-forrasztott csatlakozás, 3.50 mm, Pólusszám: 10, 90°, Forrasztótüske hossza (l): 3.2 mm, ónozott, narancssárga, Doboz |
| GTIN (EAN)     | 4032248437252              |   |
| Qty.           | 50 ST                      |   |

## SL-SMT 3.5/180G Box



Magas hőmérsékleteknek ellenálló tűs kapocsléc, 3,50 mm-es raszterrel.

- A dugaszolási irány párhuzamos (90°), egyenes 180° vagy ferde (135°) a PCB-hez képest
- Készülékhez változatok: zárt oldal (G), csavaros karima (F), forraszkarima (LF) vagy reteszelt forraszkarima (RF)
- SMT-folyamathoz optimalizálva
- 3,2 mm-es csaphossz – univerzális minden forrasztási eljáráshoz
- 1,5 mm-es csaphossz – reflow-forrasztási módszerekhez optimalizálva
- Dobozos (BX) vagy tekerceses kivitelű (RL) csomagolás
- A tűs kapocsléc kódolható

## Általános rendelési adatok

|                |                            |  |
|----------------|----------------------------|--|
| Típus          | SL-SMT 3.50/05/180G 1.5... | Változat   |
| Rendelési szám | <a href="#">1753012001</a> | NYÁK dugaszoló csatlakozó, tűs érintkezősor, Oldalt zárt, THT/THR-forrasztott csatlakozással, 3.50 mm, Pólusszám: 5, 180°, Forrasztótüske hossza (l): 1.5 mm, ónozott, fekete, Doboz |
| GTIN (EAN)     | 4032248 130900             |  |
| Qty.           | 50 ST                      |  |

|                |                            |  |
|----------------|----------------------------|--|
| Típus          | SL-SMT 3.50/05/180G 3.2... | Változat   |
| Rendelési szám | <a href="#">1842350000</a> | NYÁK dugaszoló csatlakozó, tűs érintkezősor, Oldalt zárt, THT/THR-forrasztott csatlakozással, 3.50 mm, Pólusszám: 5, 180°, Forrasztótüske hossza (l): 3.2 mm, ónozott, fekete, Doboz |
| GTIN (EAN)     | 4032248353705              |  |
| Qty.           | 50 ST                      |  |

## SL-SMT 3.5/180G Tape



Magas hőmérsékleteknek ellenálló tűs kapocsléc, 3,50 mm-es raszterrel.

- A dugaszolási irány párhuzamos (90°), egyenes 180° vagy ferde (135°) a PCB-hez képest
- Készülékhez változatok: zárt oldal (G), csavaros karima (F), forraszkarima (LF) vagy reteszelt forraszkarima (RF)
- SMT-folyamathoz optimalizálva
- 3,2 mm-es csaphossz – univerzális minden forrasztási eljáráshoz
- 1,5 mm-es csaphossz – reflow-forrasztási módszerekhez optimalizálva
- Dobozos (BX) vagy tekerceses kivitelű (RL) csomagolás
- A tűs kapocsléc kódolható

## BLF 3.50/05/180 SN BK BX

Weidmüller Interface GmbH & Co. KG  
Klingenbergstraße 26  
D-32758 Detmold  
Germany

www.weidmueller.com

## Ellendarab

## Általános rendelési adatok

|                |                            |   |
|----------------|----------------------------|---|
| Típus          | SL-SMT 3.50/05/180G 1.5... | Változat  |
| Rendelési szám | <a href="#">1753014002</a> | NYÁK dugaszoló csatlakozó, tűs érintkezősor, Oldalt zárt, THT/THR-forrasztott csatlakozással, 3.50 mm, Pólusszám: 5, 180°, Forrasztótüske hossza (l): 1.5 mm, ónozott, fekete, Tape |
| GTIN (EAN)     | 4032248193226              |   |
| Qty.           | 265 ST                     |   |

## SL-SMT 3.5/90G Box



Magas hőmérsékleteknek ellenálló tűs kapocsléc, 3,50 mm-es raszterrel.

- A dugaszolási irány párhuzamos (90°), egyenes 180° vagy ferde (135°) a PCB-hez képest
- Készülékhez változatok: zárt oldal (G), csavaros karima (F), forraszkarima (LF) vagy reteszelt forraszkarima (RF)
- SMT-folyamathoz optimalizálva
- 3,2 mm-es csaphossz – univerzális minden forrasztási eljárásához
- 1,5 mm-es csaphossz – reflow-forrasztási módszerekhez optimalizálva
- Dobozos (BX) vagy tekercses kivitelű (RL) csomagolás
- A tűs kapocsléc kódolható

## Általános rendelési adatok

|                |                            |   |
|----------------|----------------------------|---|
| Típus          | SL-SMT 3.50/05/90G 1.5S... | Változat  |
| Rendelési szám | <a href="#">1761572001</a> | NYÁK dugaszoló csatlakozó, tűs érintkezősor, Oldalt zárt, THT/THR-forrasztott csatlakozással, 3.50 mm, Pólusszám: 5, 90°, Forrasztótüske hossza (l): 1.5 mm, ónozott, fekete, Doboz |
| GTIN (EAN)     | 4032248132065              |   |
| Qty.           | 50 ST                      |   |

|                |                            |   |
|----------------|----------------------------|---|
| Típus          | SL-SMT 3.50/05/90G 3.2S... | Változat  |
| Rendelési szám | <a href="#">1841660000</a> | NYÁK dugaszoló csatlakozó, tűs érintkezősor, Oldalt zárt, THT/THR-forrasztott csatlakozással, 3.50 mm, Pólusszám: 5, 90°, Forrasztótüske hossza (l): 3.2 mm, ónozott, fekete, Doboz |
| GTIN (EAN)     | 4032248353019              |   |
| Qty.           | 50 ST                      |   |

## SL-SMT 3.5/90G Tape



Magas hőmérsékleteknek ellenálló tűs kapocsléc, 3,50 mm-es raszterrel.

- A dugaszolási irány párhuzamos (90°), egyenes 180° vagy ferde (135°) a PCB-hez képest
- Készülékhez változatok: zárt oldal (G), csavaros karima (F), forraszkarima (LF) vagy reteszelt forraszkarima (RF)
- SMT-folyamathoz optimalizálva
- 3,2 mm-es csaphossz – univerzális minden forrasztási eljárásához
- 1,5 mm-es csaphossz – reflow-forrasztási módszerekhez optimalizálva
- Dobozos (BX) vagy tekercses kivitelű (RL) csomagolás
- A tűs kapocsléc kódolható

**BLF 3.50/05/180 SN BK BX**

**Weidmüller Interface GmbH & Co. KG**  
Klingenbergstraße 26  
D-32758 Detmold  
Germany

**Ellendarab**

www.weidmueller.com

**Általános rendelési adatok**

|                |                            |  |
|----------------|----------------------------|--|
| Típus          | SL-SMT 3.50/05/90G 1.5S... | Változat   |
| Rendelési szám | <a href="#">1761574002</a> | NYÁK dugaszoló csatlakozó, tús érintkezősor, Oldalt zárt, THT/THR-forrasztott csatlakozással, 3.50 mm, Pólusszám: 5, 90°, Forrasztótüske |
| GTIN (EAN)     | 4032248193363              | hossza (l): 1.5 mm, ónozott, fekete, Tape  |
| Qty.           | 385 ST                     |  |
| Típus          | SL-SMT 3.50/05/90G 3.2S... | Változat   |
| Rendelési szám | <a href="#">1139660000</a> | NYÁK dugaszoló csatlakozó, tús érintkezősor, Oldalt zárt, THT/THR-forrasztott csatlakozással, 3.50 mm, Pólusszám: 5, 90°, Forrasztótüske |
| GTIN (EAN)     | 4032248921294              | hossza (l): 3.2 mm, ónozott, fekete, Tape  |
| Qty.           | 385 ST                     |  |