

## ACT20-FEED-IN-PRO-P

Weidmüller Interface GmbH & Co. KG

Klingenbergstraße 26

D-32758 Detmold

Germany

www.weidmueller.com

### Product image, A kép illusztráció



Tápegység-adapter modulok a tápfeszültség elválasztott vezetéséhez és elosztásához: az ACT20 sorozatú/ MICROSERIES jelátalakítók számára.

A 22,5/6,1 mm széles tápmodulok közvetlenül az analóg jelátalakítók mellé szerelhetők. A 24 V DC tápfeszültség választhatóan a CH20M (ACT20-sorozat) sínbuszal vagy egyszerűen a dugaszolható ZQV 4N (MICROSERIES) keresztösszekötővel áthidalható.

Az ACT20-Feed-In-PRO-S szintén érzékelheti a CH20 buszra rögzítő profilra felszerelt bármelyik eszköztől érkező hibajelzéseket.

Hiba vagy meghibásodás esetén az integrált állapotrelé közös riasztást küld a külső vezérlőnek. Mindezekon felül, az ACT20 Feed-In PRO-S készülékhez két tápegység csatlakoztatható (egy primer és egy tartalék). A CH20 buszra rögzítő profilra szerelt két betápláló modul 100%-osan redundáns tápellátást biztosít.

A tápegység állapotát és a hibaüzeneteket három LED jelzi.

Az ACT20M-Feed-In PRO Ex zone2 / Division2 alkalmazásokban is használható.

### Általános rendelési adatok

Változat	Supply module, Distributes supply voltage to rail bus, Optional connection of backup supply
Rendelési szám	<a href="#">2456870000</a>
Típus	ACT20-FEED-IN-PRO-P
GTIN (EAN)	4050118471809
Qty.	1 Darab

## ACT20-FEED-IN-PRO-P

Weidmüller Interface GmbH &amp; Co. KG

Klingenbergstraße 26

D-32758 Detmold

Germany

www.weidmueller.com

## Műszaki adatok

## Tanúsítványok

Jóváhagyások



ROHS	Megfelel
UL File Number Search	<a href="#">UL weboldal</a>
Tanúsítvány száma (cULus)	E337701

## Méreték és tömegek

Mélység	113.6 mm	Mélység (coll)	4.4724 inch
Magasság	117.2 mm	Magasság (coll)	4.6142 inch
Szélesség	22.5 mm	Szélesség (coll)	0.8858 inch
Nettó tömeg	173 g		

## Hőmérsékletek

Tárolási hőmérséklet	-20 °C...85 °C	Ambient temperature	-20 °C...60 °C
Üzemi hőmérséklet		Páratartalom	40 °C / 95 % rel. páratartalom, páralecsapódás nélkül

## Meghibásodási valószínűség

SIL az IEC 61508 szerint	Egyik sem
--------------------------	-----------

## Termékek környezetvédelmi megfelelése

RoHS megfelelési állapot	Megfelel, kivétellel
RoHS alóli kivétel (ha van/ismert ilyen)	7a, 7cI
REACH SVHC	Lead 7439-92-1
SCIP	2f6dd957-421a-46db-a0c2-cf1609156924

## Bemenet

Bemenetek darabszáma	2	Bemeneti feszültség	21.6...26.4 V DC
Bemenő áram	Max. 4 A	Tápfeszültség (bemenet)	21.6...26.4 V DC
Tartalék tápegység	21.6...26.4 V DC	Aktiválási szint a tápegység számára	Hiba <21 V DC

## Kimenet

Kimenetek száma	1	Kimenő teljesítmény	96 W
Kimenő feszültség, megjegyzés	Bemeneti feszültség -0,5 V DC, 4 A-nál	Kimenő áram	Megfelel a bemeneti áramnak, Max. 4 A
Tápfeszültség (kimenet)	24 V DC		

## Általános adatok

Védelmi osztály	IP20	Tápfeszültség	21.6...26.4 V DC
Tartósín	TS 35, CH20M Bus	Áramfelvétel	<2 W
Konfiguráció	nincs	Áramfelvétel, max.	1 W

## Szigetelések koordinálása

EMC szabványok	EN 61326-1
----------------	------------

## ACT20-FEED-IN-PRO-P

Weidmüller Interface GmbH &amp; Co. KG

Klingenbergstraße 26

D-32758 Detmold

Germany

www.weidmueller.com

## Műszaki adatok

## Kimenet (Digitális)

Folytonos áram	2 A	Max. kapcsolási feszültség, AC	250 V
Típus	Relé, 1 váltóérintkező	Riasztási funkció	Device error, Tápegység hibája, tartalék tápegység
AC teljesítmény, max.	500 VA / 60 W		

## Csatlakozási adatok

Csatlakozás típusa	Csavaros csatlakozás	Meghúzási nyomaték, min.	0.4 Nm
Meghúzási nyomaték, max.	0.6 Nm	Rögzítési tartomány, névleges csatlakozás	2.5 mm <sup>2</sup>
Rögzítési tartomány, névleges csatlakozás, min.	0.5 mm <sup>2</sup>	Rögzítési tartomány, névleges csatlakozás, max.	2.5 mm <sup>2</sup>
Vezeték csatlakozási keresztmetszet AWG, min.	AWG 26	Vezeték csatlakozási keresztmetszet AWG, max.	AWG 14
Vezeték keresztmetszet, tömör, min.	0.2 mm <sup>2</sup>	Vezeték keresztmetszet, tömör, max.	2.5 mm <sup>2</sup>
Vezeték csatlakozási keresztmetszet, finomsodratú, min.	0.2 mm <sup>2</sup>	Vezeték csatlakozási keresztmetszet, finomsodratú, max.	2.5 mm <sup>2</sup>
Keresztmetszet csatlakoztatott vezetékhez, finomsodratú, érvéghüvelyyekkel és műanyag gallérokkal DIN 46228/4, névleges csatlakozás, min.	0.2 mm <sup>2</sup>	Vezeték csatlakozási keresztmetszet, finomsodratú, érvéghüvelyyekkel és műanyag gallérokcal DIN 46228/4, névleges csatlakozás, max.	2.5 mm <sup>2</sup>

## Elem leírása

## A termék leírása

Az ACT20-FEED-IN-PRO-S betápláló modul az ACT20 családú készülékek tápfeszültségét a Weidmüller CH20M DIN gyújtósínre osztja szét. Az eszköz csatlakozójára tartalék tápegység is csatlakoztatható. Alapvetően a Weidmüller CH20M DIN gyújtósínre szerelhető.

## Tulajdonságok

- Az ACT20-FEED-IN-PRO-S betápláló modul érzékeli a Weidmüller CH20M DIN sínre szerelt minden egyes készülék hibáját, és kollektív üzenetet küld egy külső vezérlőnek a beépített állapotrelé használatával.
- Opcionálisan két tápegység (elsődleges és másodlagos - tartalék-) csatlakoztatható hozzá
- Két betápláló modullal és két külön tápegységgel redundáns tápellátást lehet kiépíteni.
- Az állapotrelé a következő feltételek fennállása esetén működik: ◊ A tápfeszültség az 51 és 52 csatlakozókapcspon van ◊ A tartalék tápfeszültség az 53. és 54. csatlakozókapcspon található. Ha a tartalék tápellátásra nincs szükség, akkor a mellékelt átkötéssel át kell kötni az 52. és 53. csatlakozópontot. ◊ A Weidmüller DIN sínre szerelt eszközök nem jeleznek hibát.
- A készülék biztonságos (robbanásveszély nélküli) vagy 2. zóna / 2. divízió területen használható.
- A tápegység és a tartalék tápegység üzemi állapotát két zöld LED jelzi.
- A hibás működést piros LED jelzi.

## Besorolások

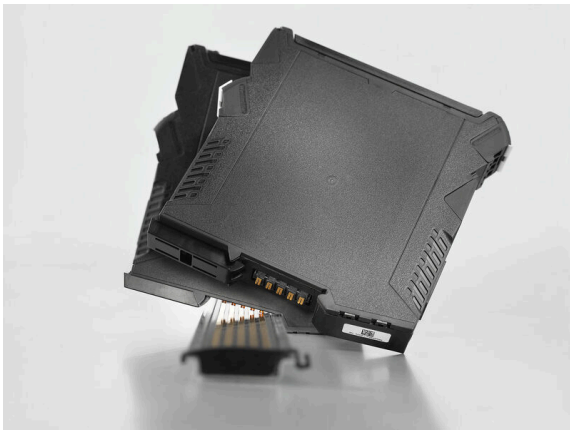
ETIM 8.0	EC001600	ETIM 9.0	EC001600
ETIM 10.0	EC001600	ECLASS 14.0	27-24-26-10
ECLASS 15.0	27-24-26-10		

**ACT20-FEED-IN-PRO-P**

**Weidmüller Interface GmbH & Co. KG**  
 Klingenbergstraße 26  
 D-32758 Detmold  
 Germany

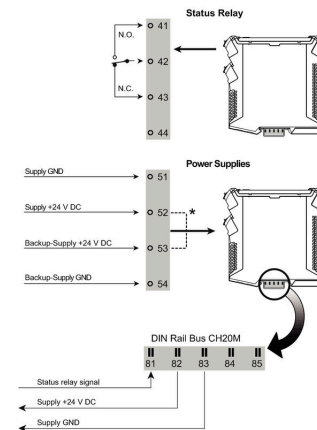
**Rajzok**

www.weidmueller.com

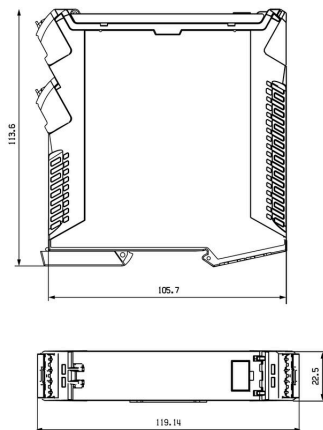


application example

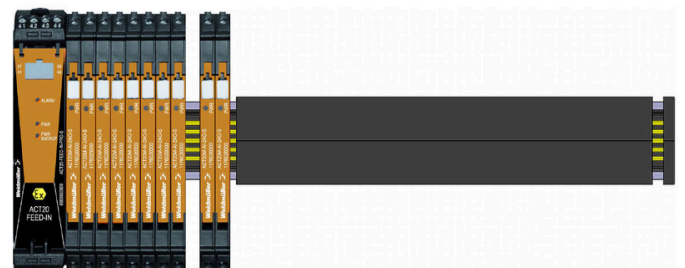
**Connection diagram**



**A kép illusztráció, Méretrajz**



dimensions



## ACT20-FEED-IN-PRO-P

**Weidmüller Interface GmbH & Co. KG**  
Klingenbergstraße 26  
D-32758 Detmold  
Germany

www.weidmueller.com

## Tartozékok

## Üres



Az ESG a bevált és tesztelt MultiCard formátumú jelölő számos ismert elektromos készülékhez. Az eredmény egy kiváló minőségű, kontrasztos készülékjelölő.

A Siemens, az ABB, a Beckhoff és számos más gyártó készülékeihez különböző típusok kaphatók.

Az előnyök áttekintése:

- általános célú címkék; öntapadós vagy felpattintható címkék, típustól függően,
- illesztett készülékekhez, pl. kismegszakítókhoz címkésínre pattintható ESG jelölőket szállítunk.
- Egyedi lézer-minőségű nyomtatás a műszaki jellemzőknek megfelelően

Egyedi nyomtatáshoz: Kérjük, küldje el az M-Print PRO vagy M-Print PRO Online (telepítés nélkül) jelölőszoftverünk fájlját a címkézési előírásokkal.

## Általános rendelési adatok

Típus	ESG 8/13.5/43.3 SAI AU	Változat
Rendelési szám	<a href="#">1912130000</a>	ESG, Készülékjelölők x 13.5 mm, PA 66, Szín: Áttetsző, dugaszolható
GTIN (EAN)	4032248541164	
Qty.	5 ST	
Típus	ESG 6.6/20 BHZ 5.00/04	Változat
Rendelési szám	<a href="#">1082540000</a>	ESG, Készülékjelölők x 20 mm, PA 66, Szín: fehér, dugaszolható
GTIN (EAN)	4032248845439	
Qty.	200 ST	

## ACT20 (DIN sínrel és tápegységekkel)



Tápegység-adapter modulok a tápfeszültség elválasztott vezetéséhez és elosztásához: az ACT20 sorozatú/MICROSERIES jelátalakítók számára.

A 22,5/6,1 mm széles tápmodulok közvetlenül az analóg jelátalakítók mellé szerelhetők. A 24 V DC tápfeszültség választhatóan a CH20M (ACT20-sorozat) sínbuszal vagy egyszerűen a dugaszolható ZQV 4N (MICROSERIES) keresztösszekötővel áthidalható.

Az ACT20-Feed-In-PRO-S szintén érzékelheti a CH20 buszra rögzítő profilra felszerelt bármelyik eszköztől érkező hibajelzéseket.

Hiba vagy meghibásodás esetén az integrált állapotrelé közös riasztást küld a külső vezérlőnek. Mindezekon felül, az ACT20 Feed-In PRO-S készülékhez két tápegység csatlakoztatható (egy primer és egy tartalék). A CH20 buszra rögzítő profilra szerelt két betápláló modul 100%-osan redundáns tápellátást biztosít.

A tápegység állapotát és a hibaüzeneteket három LED jelzi.

Az ACT20M-Feed-In PRO Ex zone2 / Division2 alkalmazásokban is használható.

## ACT20-FEED-IN-PRO-P

Weidmüller Interface GmbH & Co. KG  
Klingenbergstraße 26  
D-32758 Detmold  
Germany

www.weidmueller.com

## Tartozékok

## Általános rendelési adatok

Típus	SAMPLE CH20M BUS 250MM	Változat
	...	
Rendelési szám	<a href="#">1335140000</a>	Szerelősín buszrendszer, Mintakészlet, OMNIMATE Housing - CH20M sorozat, Szélesség: 25.1 mm
GTIN (EAN)	4050118138375	
Qty.	1 ST	

## CH20M BUS SET - készlet



A moduláris elektronikai házrendszerhez integrált tartósín busz

Amikor modulos alkalmazásokon belül gondoskodik a tápellátásról, csatlakozásról vagy elosztásról, a tartósín busz helyettesítheti az időigényes egyéni huzalozás folyamatát a rugalmas és az egész rendszerben folyamatos megoldással.

A rendszerbusz biztonságosan van beépítve a 35 mm-es szabványos szerelősínbe. Az SMD-buszos sínérintkező blokk reflow-forrasztással forrasztható, így az komponensek konfekcionálása során teljesen automatikus folyamatot tesz lehetővé. A nagy ellenállású, aranyozott érintkezőfelületek tartós és megbízható érintkezést biztosítanak minden házszélesség esetén.

- Korlátlan skálázhatóság Az integrált csatlakozási megoldásnak köszönhetően a rendszer teljes szélességében: 6 mm korongtól a 67 mm-es nagy kapacitású házig.
- Egyszerű karbantarthatóság a telepítés során A modulok cseréje egyszerű, még a meglévő modulcsoportokban is, – anélkül, hogy a szomszédos modulokra hatással lenne.
- Univerzális integrálás A zavarmentes rendszerbusz biztonságosan van beépítve a 35 mm-es szabványos szerelősínbe.
- Maximális elérhetőség Öt teljesen galvanizált és részben aranyozott, kettős ívű érintkező biztosítja a tartós kapcsolatot a tartósín buszhoz. A THR forraszkarimák stabil kapcsolatot garantálnak a nyomtatott kapcsolási táblával.

## Általános rendelési adatok

Típus	SAMPLE CH20M BUS 250MM	Változat
	...	
Rendelési szám	<a href="#">1335150000</a>	Szerelősín buszrendszer, Mintakészlet, OMNIMATE Housing - CH20M sorozat, Szélesség: 25.1 mm
GTIN (EAN)	4050118138382	
Qty.	1 ST	