

ACT20P-UI-AO-DO-LP-P

Weidmüller Interface GmbH & Co. KG
 Klingenbergstraße 26
 D-32758 Detmold
 Germany

www.weidmueller.com

A kép illusztráció



Univerzális, kimeneti hurokról táplált jelkonverter

Általános rendelési adatok

Változat	Analog leválasztó erősítő, Határérték-felügyelet, Input : universal U, I, R,ϑ, Output : 4-20 mA, (loop powered), Tranzisztor (riasztás)
Rendelési szám	2456850000
Típus	ACT20P-UI-AO-DO-LP-P
GTIN (EAN)	4050118471786
Qty.	1 Darab

Műszaki adatok

Tanúsítványok

Jóváhagyások



ROHS	Megfelel
UL File Number Search	UL weboldal
Tanúsítvány száma (EAC)	E338066

Méreték és tömegek

Mélység	113.7 mm	Mélység (coll)	4.4764 inch
Magasság	127.1 mm	Magasság (coll)	5.0039 inch
Szélesség	12.5 mm	Szélesség (coll)	0.4921 inch
Nettó tömeg	150.63 g		

Hőmérsékletek

Tárolási hőmérséklet	-20 °C...70 °C	Üzemi hőmérséklet	-20 °C...60 °C
Páratartalom üzemi hőmérsékleten	0...95% (páralecsapódás nem megengedett)	Páratartalom	10... 90 % páralecsapódás nem megengedett

Meghibásodási valószínűség

SIL az IEC 61508 szerint	Egyik sem
--------------------------	-----------

Termékek környezetvédelmi megfelelése

RoHS megfelelési állapot	Megfelel, kivétellel
RoHS alóli kivétel (ha van/ismert ilyen)	7a, 7cl
REACH SVHC	Lead 7439-92-1
SCIP	2f6dd957-421a-46db-a0c2-cf1609156924

Bemenet

Szenzor	PT100 (2-/ 3-vezetékes), PT1000 (2-/ 3-vezetékes), PT200, N120, Cu 10, Hőelemek: B, E, J, K, L, N, R, S, T, U	Bemenetek darabszáma	1
Típus	Univerzális jellelválasztó/- erősítő, hőelemek, RTD	Potenciométer	1.2...500 kΩ
Szenzor tápellátás	0,1 mA / 0,05 mA (a mérési tartománytól függően) RTD kábelnél	Bemeneti feszültség	Konfigurálható, ± 12 V DC (min. mérési tartomány 1 V), ± 28 V DC (min. mérési tartomány 2 V), ± 300 V DC (min. mérési tartomány 100 V)
Hőmérséklet bemeneti tartomány	CU10: -100...+260 °C, Ni120: -80 °C...+320 °C, PT100 / 200 / 1000: -200 °C...+850 °C, B: +100...+1820 °C, E: -270... +1000 °C, J: -270...+1200 °C, K: -270...+1372 °C, L: +100...+900 °C, N: -180... +1300 °C, R: -50...+1768 °C, S: -50...+1768 °C, T:	Ellenállás	0...750 Ω, 0...1.5 kΩ, 0... 12 kΩ

ACT20P-UI-AO-DO-LP-P

Weidmüller Interface GmbH & Co. KG

Klingenbergstraße 26

D-32758 Detmold

Germany

www.weidmueller.com

Műszaki adatok

	-270...+400 °C, U: -200...+600 °C		
Bemenő áram	Konfigurálható, ± 5 A DC (min. mérési tartomány 0,5 A), ± 25 mA DC	Bemeneti ellenállás, feszültség	> 10 MΩ 600 mV-nál, 2 MΩ
Bemeneti ellenállás, áram	40 Ω	Kábelhossz-kompenzáció	<±0,002 Ω a vezeték-ellenállás 1 Ω értékére
Az érzékelőkábel ellenállásának hatása	5 Ω @ RTD- Kabel		

Kimenet

Terhelő impedancia árama	≤ 600 Ω	Típus	passzív, a csatlakoztatott vezérlő csak aktív lehet
--------------------------	---------	-------	---

Általános adatok

Pontosság	< 0,1 % a mérési tartományra vonatkoztatva	Védelmi osztály	IP20
Tápfeszültség	Kimeneti hurokról táplált, (10...45 V)	Hidegpont kompenzáció hiba	±1,0°C @ -20° C – 65°C
Lépés válaszideje	450 ms	Tartósín	TS 35
Hőmérséklet együttható	<0,02 °C / °C mérési tartományban	Névleges áramfelvétel	2 VA
Konfiguráció	FDT/DTM szoftverrel, 8978580000 CBX200 USB konfigurációs adaptert igényel	Üzemi magasság	≤ 2000 m

Szigetelések koordinálása

Lökőfeszültség	4 kV (1,2/50 µs)	EMC szabványok	EN 61326-1
Túlfeszültség kategória	III	Szennyezés súlyossága	2
Galvanikus leválasztás	2-utas leválasztó, bemenet/kimenet között	Szigetelési feszültség	3,51 kV a bemenet/kimenet között
Névleges feszültség	300 Veff		

Kimenet (Digitális)

Névleges kapcsolási feszültség	≤ 30 V DC	Névleges kapcsolási áram	20 mA
Digitális kimenetek száma	1	Max. kapcsolási feszültség, AC	0 V
Max. kapcsolási feszültség, DC	30 V	Hiszterézis	FS ≥ 0,1 %-a
Típus	Transistor, open collector	Riasztási funkció	configurable, Top and bottom limit values, window range, Riasztás késleltetés: 0...99 s

Kimenet (analóg)

Jelkimenet	Közvetlen vagy inverz	Analóg kimenetek darabszáma	1
Lezáró ellenállás árama analóg	jell. 700 Ω 24 V DC-n	Kimenő áram	4...20 mA (áramhurok)

Csatlakozási adatok

Csatlakozás típusa	PUSH IN	Meghúzási nyomaték, min.	0.4 Nm
Meghúzási nyomaték, max.	0.6 Nm	Rögzítési tartomány, névleges csatlakozás	2.5 mm ²
Rögzítési tartomány, névleges csatlakozás, min.	0.5 mm ²	Rögzítési tartomány, névleges csatlakozás, max.	2.5 mm ²
Vezeték csatlakozási keresztmetszet AWG, min.	AWG 26	Vezeték csatlakozási keresztmetszet AWG, max.	AWG 14

ACT20P-UI-AO-DO-LP-P

Weidmüller Interface GmbH & Co. KG

Klingenbergstraße 26

D-32758 Detmold

Germany

www.weidmueller.com

Műszaki adatok

Vezeték keresztmetszet, tömör, min.	0.2 mm ²	Vezeték keresztmetszet, tömör, max.	2.5 mm ²
Vezeték csatlakozási keresztmetszet, finomsodratú, min.	0.5 mm ²	Vezeték csatlakozási keresztmetszet, finomsodratú, max.	2.5 mm ²
Keresztmetszet csatlakoztatott vezetékhez, finomsodratú, érvéghüvelyekkel és műanyag gallérokkal DIN 46228/4, névleges csatlakozás, min.	0.2 mm ²	Vezeték csatlakozási keresztmetszet, finomsodratú, érvéghüvelyekkel és műanyag gallérokkal DIN 46228/4, névleges csatlakozás, max.	2.5 mm ²

Elem leírása

A termék leírása

Az ACT20P-UI-AO-DO-LP-X család tagjai rögzítik az áram-, feszültség-, potenciométer- és hőmérséklet-érzékelők jeleit (mA, A, mV, V, potenciométer, RTD és TC). A bemenet és a kimenet közötti átviteli funkciót a konfiguráló programban vagy az előre megadott funkciókkal (x0,5, x, x2), vagy egy szabadon megadható funkció táblázattal lehet beállítani. A készüléket a kimeneti áramhurok táplálja.

Jellemzők

- Konfigurálás és felügyelet a „WI-Manager” FDT/DTM szoftverrel.
- Az RTD, TC, potenciométer, mV, V, mA és A aktív vagy passzív jellbemenetei galvanikusan teljesen elválasztottak.
- A TC jellbemenetnek belső hidegpont-kompenzációja van.
- Riasztáskimenet (például határérték-felügyelet, érzékelőhiba stb.)
- 3-utas galvanikus leválasztás a bemenet, a kimenet/tápellátás és a riasztási kimenet között.

Besorolások

ETIM 8.0	EC002653	ETIM 9.0	EC002653
ETIM 10.0	EC002653	ECLASS 14.0	27-21-01-20
ECLASS 15.0	27-21-01-20		

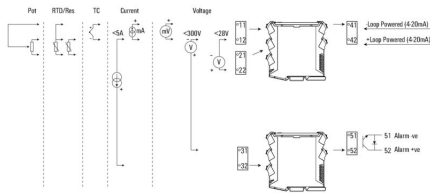
ACT20P-UI-AO-DO-LP-P

Weidmüller Interface GmbH & Co. KG
 Klingenbergstraße 26
 D-32758 Detmold
 Germany

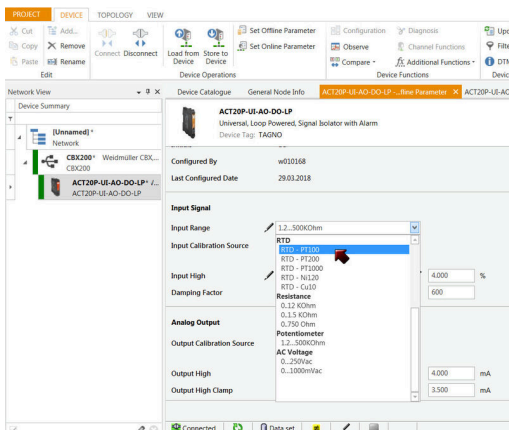
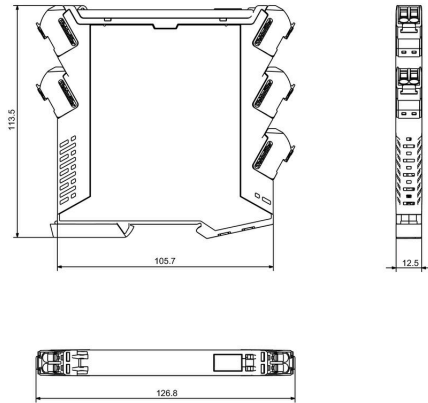
Rajzok

www.weidmueller.com

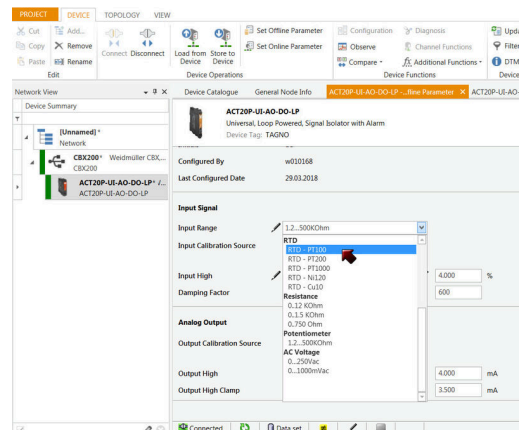
Connection diagram



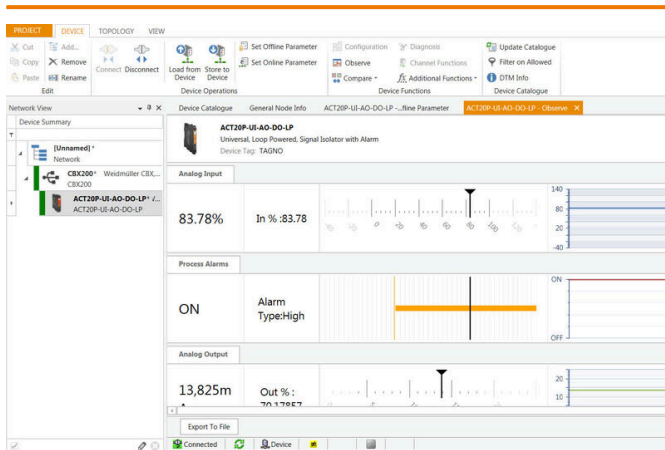
Méretrajz



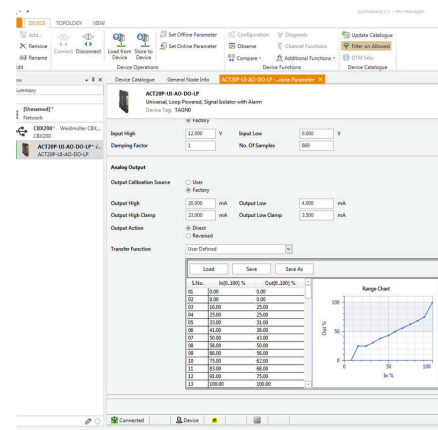
screenshot of configuration with FDT2 / DTM software



screenshot of configuration with FDT2 / DTM software



screenshot of "observe" with FDT2 / DTM software"



example of user defined transfer function for assigning customized output values

ACT20P-UI-AO-DO-LP-P

Weidmüller Interface GmbH & Co. KG
Klingenbergstraße 26
D-32758 Detmold
Germany

www.weidmueller.com

Tartozékok

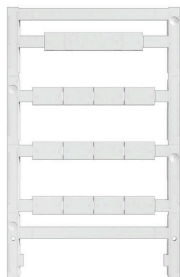
Konfiguráló interfészek



Általános rendelési adatok

Típus	CBX200 USB	Változat
Rendelési szám	8978580000	
GTIN (EAN)	4032248813759	
Qty.	1 ST	

Üres



Az ESG a bevált és tesztelt MultiCard formátumú jelölő számos ismert elektromos készülékhez. Az eredmény egy kiváló minőségű, kontrasztos készülékjelölő. A Siemens, az ABB, a Beckhoff és számos más gyártó készülékeihez különböző típusok kaphatók.

Az előnyök áttekintése:

- általános célú címkék; öntapadós vagy felpattintható címkék, típustól függően,
- illesztett készülékekhez, pl. kismegszakítókhoz címkésínre pattintható ESG jelölőket szállítunk.
- Egyedi lézer-minőségű nyomtatás a műszaki jellemzőknek megfelelően

Egyedi nyomtatáshoz: Kérjük, küldje el az M-Print PRO vagy M-Print PRO Online (telepítés nélkül) jelölőszoftverünk fájlját a címkézési előírásokkal.

Általános rendelési adatok

Típus	ESG 8/13.5/43.3 SAI AU	Változat
Rendelési szám	1912130000	ESG, Készülékjelölők x 13.5 mm, PA 66, Szín: Áttetsző, dugaszolható
GTIN (EAN)	4032248541164	
Qty.	5 ST	
Típus	ESG 6.6/11 BHZ 5.00/02	Változat
Rendelési szám	1082490000	ESG, Készülékjelölők x 11 mm, PA 66, Szín: fehér, dugaszolható
GTIN (EAN)	4032248845330	
Qty.	200 ST	