

## ACT20X-HUI-SAO-P

Weidmüller Interface GmbH &amp; Co. KG

Klingenbergstraße 26

D-32758 Detmold

Germany

www.weidmueller.com

## Product image, A kép illusztráció



Az ACT 20X HUI-SAO-S/ SAO-LP univerzális mérő- és jellelválasztó átalakítókat egyedileg lehet konfigurálni. Az Ex 0 zóna PT100 érzékelőinek és termocsatolóinak hőmérséklet-jeleit, illetve az analóg DC áram- és feszültségjeleket rögzíteni lehet.

A kimeneti oldalon opcionálisan áram-/feszültségjeleket (SAO-S) vagy 4...20 mA áramhurok-jeleket (SAO-LP / SAO-S) lehet használni a biztonságos zónához.

Az ACT20X-HUI-SAO-S relékimenetével a kapcsolási küszöbértéket lehet konfigurálni.

A készülék integrált riasztás-érintkezője hibás működés esetén riasztási jelzést adhat. Ez egyszerűsíti a hibakeresést és növeli a rendszer rendelkezésre állását is. A jellelválasztó átalakító tápellátását vagy a beépített tápegység (SAO-S), vagy a kimeneti áramhurok (SAO-LP) biztosítja.

A sínre szerelhető készülékek egycsatornásak, választhatóan 12,5 mm (SAO-LP) vagy 22,5 mm (SAO-S) szélességgel kaphatók.

## Általános rendelési adatok

Változat	EX-jelátalakítók/-leválasztók, Ex-output: U, I, R,9, Safe-output: 4-20mA/ relay, 1 csatornás
Rendelési szám	<a href="#">2456200000</a>
Típus	ACT20X-HUI-SAO-P
GTIN (EAN)	4050118471601
Qty.	1 Darab

## Műszaki adatok

## Tanúsítványok

Jóváhagyások



ROHS	Megfelel
UL File Number Search	<a href="#">UL weboldal</a>
Tanúsítvány száma (cULus)	E337701

## Méreték és tömegek

Mélység	114.6 mm	Mélység (coll)	4.5118 inch
Magasság	127.3 mm	Magasság (coll)	5.0118 inch
Szélesség	22.5 mm	Szélesség (coll)	0.8858 inch
Nettó tömeg	202 g		

## Hőmérsékletek

Tárolási hőmérséklet	-20 °C...85 °C	Üzemi hőmérséklet	-20 °C...60 °C
Páratartalom	0...95% (páralecsapódás nem megengedett)		

## Meghibásodási valószínűség

SIL PAPER	SIL certificate - PDF/ Cert_Weidmueller_070902_P0002_C005_V2R1.pdf (application/pdf)	SIL az IEC 61508 szerint	2
-----------	--	--------------------------	---

## Termékek környezetvédelmi megfelelősége

RoHS megfelelőségi állapot	Megfelel, kivétellel
RoHS alóli kivétel (ha van/ismert ilyen)	7a, 7cl
REACH SVHC	Lead 7439-92-1
SCIP	2f6dd957-421a-46db-a0c2-cf1609156924

## Assembling

Felszerelés típusa	DIN sín	Tartósín	TS 35
Szerelési pozíció	vízszintes vagy függőleges		

## Bemenet EX

Szenzor	2/3/4 vezetékes, RTD: PT10, PT20, PT50, PT100, PT250, PT300, PT400, PT500, PT1000, Ni50, Ni100, Ni120, Ni1000, Hőelemek: B, E, J, K, N, R, S, T ; IEC 60584-1 szerint és L, U DIN43710 szerint, Potenciométer, Ellenállás: 0 - 12 kΩ	Bemeneti ellenállás	konfigurálható, 0... 10 kΩ
Típus	gyújtószikramentes áramkör	Vezetékellenállás a mérőáramkörben	≤ 50 Ω

## ACT20X-HUI-SAO-P

Weidmüller Interface GmbH &amp; Co. KG

Klingenbergstraße 26

D-32758 Detmold

Germany

www.weidmueller.com

## Műszaki adatok

Potenciométer	10 Ω...10 kΩ	Szenzor tápellátás	21,4...16,5 V DC/0...20 mA
Bemeneti feszültség	Konfigurálható, 0...1 V DC, 0,2...1 V DC, 1...5 V DC, 0...(5)10 V, 2...10 V DC	Hőmérséklet bemeneti tartomány	Konfigurálható, PT100: -200...+850 °C, PT200: -200...+850 °C, PT1000: -200...+850 °C, NI100: -60°C...+250 °C, Ni120: -80 °C...+320 °C, NI1000: -60°C...+250 °C, B: +100...+1820 °C, E: (-100...+1000 °C), J: (-100...+1200 °C), K: (-180...+1372 °C), L: (-200...+900 °C), N: (-180...+1300 °C), R: (-50...+1760 °C), S: (-50...+1760 °C), T: (-200...+400 °C), U: (-200...+600 °C), W3: (0...+2300 °C), W5: (0...+2300 °C), LR: (-200...+800 °C)
Bemenő áram	0...20 mA, 4...20 mA	Bemeneti ellenállás, feszültség	> 10 MΩ 600 mV-nál, 2 MΩ @ 28 V
Bemeneti ellenállás, áram	20 Ω + PTC 50 Ω	Bemenetek száma, Ex	1

## Kimenet (állapot)

Hiszterézis	0,1 mA (kapcsolási küszöb)	Típus	Állapotrelé, 1 nyitóérintkező (potenciálmentes)
Alarm function	Device error, Tápegység hibája	Riasztási kimenetek száma	1
Névleges kapcsolási feszültség	≤ 125 V AC / 110 V DC (biztonsági terület) ≤ 32 V AC / 32 V DC (2. zóna)	Folytonos áram	≤ 0,5 A AC / 0,3 A DC (biztonságos zóna), ≤ 0,5 A AC / 1 A DC (2. zóna)
Névleges teljesítmény	≤ 62,5 VA / 32 W (biztonságos terület) ≤ 16 VA / 32 W (2. zóna)		

## Riasztás kimenet

Hiszterézis	0,1 mA (kapcsolási küszöb)	Riasztási funkció	configurable, Határértékek: magas, alacsony, ablak, Szenzorhiba, No supply voltage
Riasztási kimenetek száma	1	Névleges kapcsolási feszültség	≤ 125 V AC / 110 V DC (biztonsági terület) ≤ 32 V AC / 32 V DC (2. zóna)
Folytonos áram	≤ 0,5 A AC / 0,3 A DC (biztonságos zóna), ≤ 0,5 A AC / 1 A DC (2. zóna)	Névleges teljesítmény	≤ 62,5 VA / 32 W (biztonságos terület) ≤ 16 VA / 32 W (2. zóna)

## Általános specifikációk

Csatlakozás típusa	PUSH IN	Páratartalom	0...95% (páraleszapódás nem megengedett)
Védelmi osztály	IP20	Tápfeszültség	19,2 – 31,2 V DC
Konfiguráció	FDT/DTM szoftverrel, 8978580000 CBX200 USB konfigurációs adaptert igényel	Üzemi magasság	≤ 2000 m
Heat dissipation	≤1,7 W		

## Műszaki adatok

## Szigetelések koordinálása

EMC szabványok	EN 61326-1	Szabványok	EN 61010-1
Szigetelési feszültség	2,6 kV (bemenet / kimenet)	Névleges feszültség	300 V

## Kimenet (analóg)

Kimeneti viselkedés hiba után	23 mA	Kimeneti viselkedés hiba előtt felskálázott	3,5 mA
Analóg kimenetek darabszáma	1	Lezáró ellenállás árama analóg	<600 Ω
Kimenő áram	0(4)...20 mA (aktív), 0(4)...20 mA (passzív), 20...0(4) mA (aktív), 20...0(4) mA (passzív)		

## Ex alkalmazások (ATEX) adatai

ATEX - gáz feliratozás	II (1) G [Ex ia Ga] IIC/IIB/IIA	ATEX - por feliratozás	II (1) D [Ex ia Da] IIIC, I (M1) [Ex ia Ma] I
IECEx - gáz feliratozás	Ex ec nC IIC T4 Gc, [Ex ia Ga] IIC/IIB/IIA	Installation location	Biztonságos (2-es zóna) területen telepített eszköz

## Csatlakozási adatok

Csatlakozás típusa	PUSH IN	Vezeték csatlakozási keresztmetszet AWG, min.	AWG 26
Vezeték csatlakozási keresztmetszet AWG, max.	AWG 14	Vezeték keresztmetszet, tömör, min.	0,2 mm <sup>2</sup>
Vezeték keresztmetszet, tömör, max.	2,5 mm <sup>2</sup>	Vezeték csatlakozási keresztmetszet, finomsodratú, min.	0,2 mm <sup>2</sup>
Vezeték csatlakozási keresztmetszet, finomsodratú, max.	2,5 mm <sup>2</sup>	Keresztmetszet csatlakoztatott vezetékhez, finomsodratú, érvéghüvelyekkel és műanyag gallérokkal DIN 46228/4, névleges csatlakozás, min.	0,2 mm <sup>2</sup>
Vezeték csatlakozási keresztmetszet, finomsodratú, érvéghüvelyekkel és műanyag gallérokkal DIN 46228/4, névleges csatlakozás, max.	2,5 mm <sup>2</sup>		

## Garancia

Időköz	3 év
--------	------

## Elem leírása

A termék leírása	<p>Az ACT20X-HUI-SAO-S készülék analóg jeleket továbbít veszélyes területekről biztonságosan, galvanikusan leválasztva a nem, vagy kevésbé veszélyes területekre. Ennek érdekében a bemeneti kapcsolás robbanásbiztos szerkezeti kialakítással rendelkezik.</p> <p>Jellemzők</p> <ul style="list-style-type: none"> <li>• Konfiguráció és diagnosztika az FDT/DTM „WI-Manager” szoftveren keresztül.</li> <li>• A készüléket fel lehet szerelni a biztonságos területen és a 2. zónában / 2. osztályban, és fogadhat jeleket a 0., 1., 2., 20., 21. és 22. zónából, valamint az I./II./III. osztályból, 1. osztályból, illetve A–G csoportból.</li> <li>• Az RTD, TC, potenciométer, V és mA aktív vagy passzív jelbemenetei teljes mértékben le vannak választva elektromosan.</li> <li>• A készülék automatikusan felismeri, hogy aktív vagy passzív áramjelet csatlakoztattak-e.</li> <li>• A TC jel bemenet hidegpont kompenzálásához belső hidegpont kompenzálás, vagy a fokozott pontosság érdekében külső hidegpont kompenzációs kapocs használatos.</li> <li>• Kiterjesztett öndiagnosztika: hibafelügyelet (pl. Kábelszakadás) az állapotrelén keresztül.</li> <li>• Az első oldali LED jelzi az üzemelési állapotot és a rendellenességeket.</li> </ul>
------------------	---

**Műszaki adatok**

- 3 irányú galvanikus leválasztás bemenet, kimenet és tápellátás között.

**Besorolások**

ETIM 8.0	EC002653	ETIM 9.0	EC002653
ETIM 10.0	EC002653	ECLASS 14.0	27-21-01-20
ECLASS 15.0	27-21-01-20		

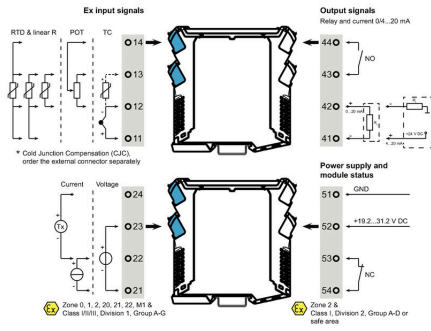
**ACT20X-HUI-SAO-P**

**Weidmüller Interface GmbH & Co. KG**  
 Klingenbergstraße 26  
 D-32758 Detmold  
 Germany

**Rajzok**

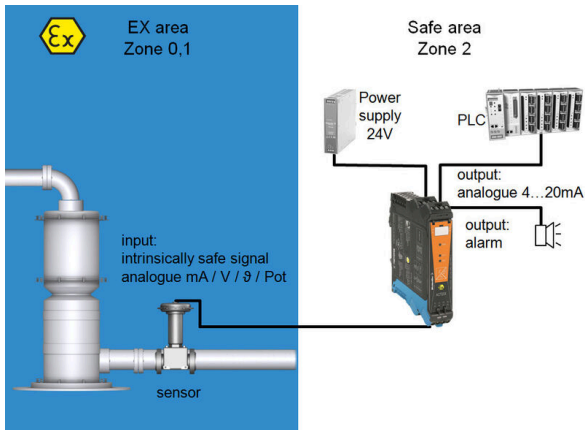
www.weidmueller.com

**Connection diagram**

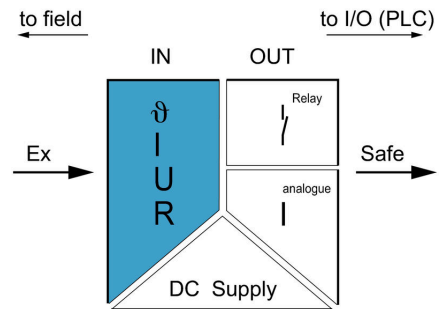


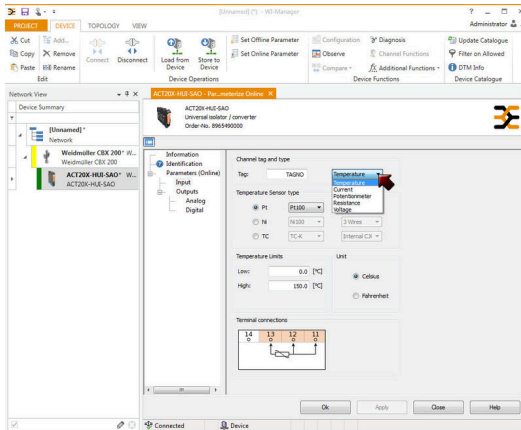
Limit value setting options

**Alkalmazás**

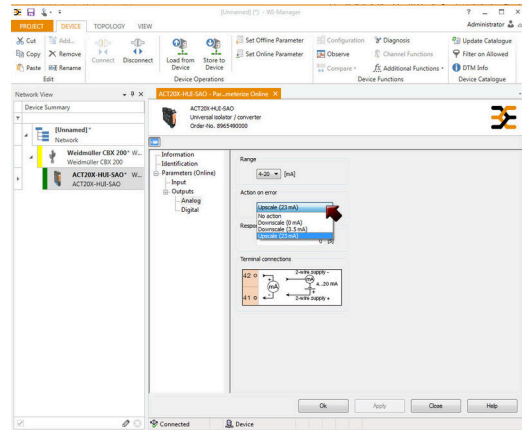


**Block diagram**

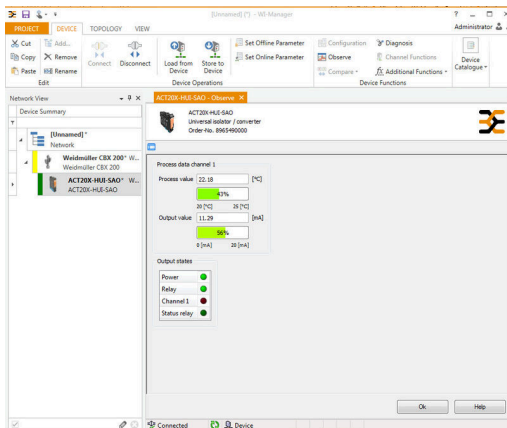




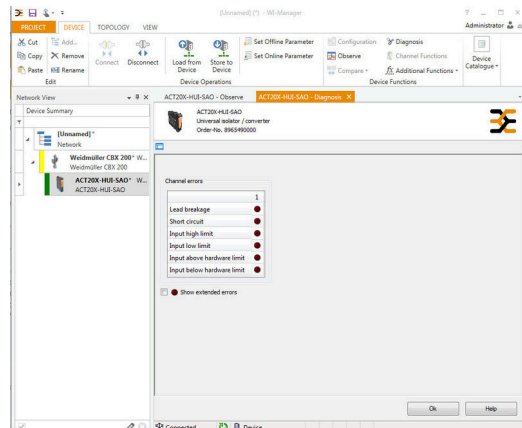
screenshot of input configuration with FDT2 / DTM software



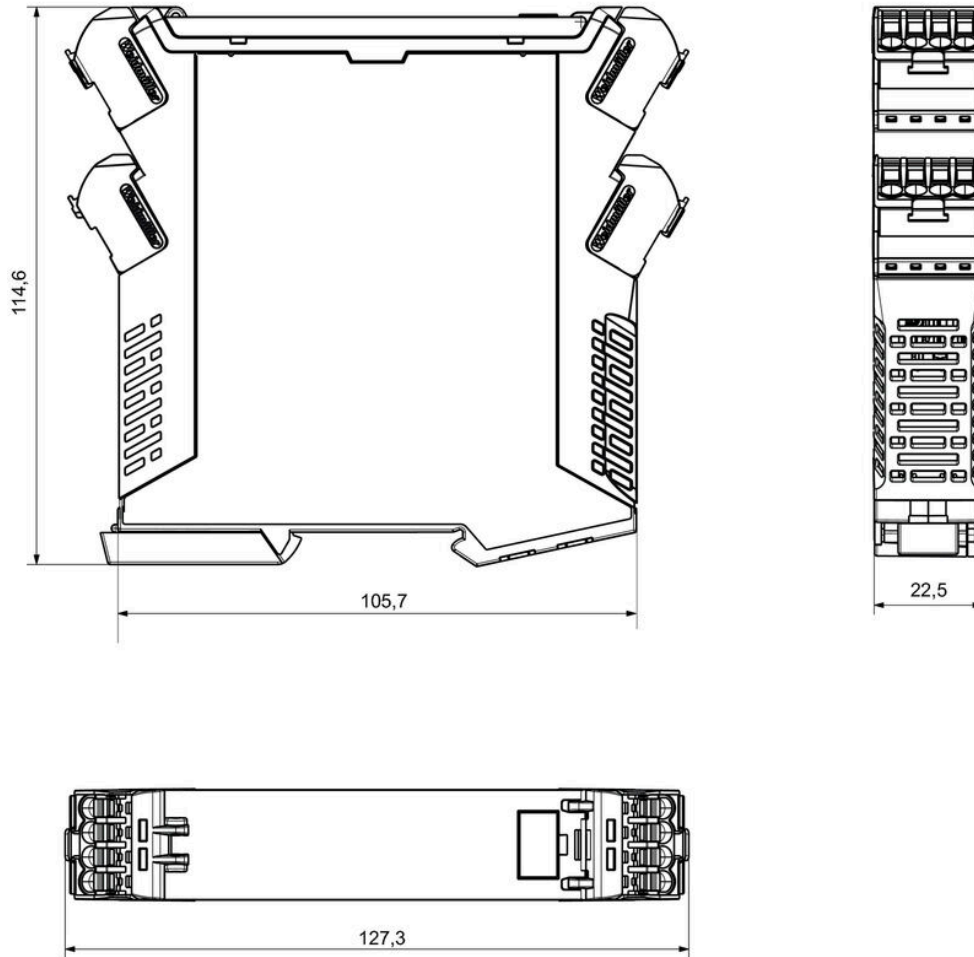
screenshot of output configuration with FDT2 / DTM software



screenshot of "observe" with FDT2 / DTM software



screenshot of "observe" with FDT2 / DTM software



Dimensioned drawing



Removable terminals with coding

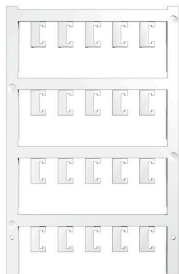
## ACT20X-HUI-SAO-P

**Weidmüller Interface GmbH & Co. KG**  
 Klingenbergstraße 26  
 D-32758 Detmold  
 Germany

www.weidmueller.com

## Tartozékok

## Üres



Az ESG a bevált és tesztelt MultiCard formátumú jelölő számos ismert elektromos készülékhez. Az eredmény egy kiváló minőségű, kontrasztos készülékjelölő.

A Siemens, az ABB, a Beckhoff és számos más gyártó készülékeihez különböző típusok kaphatók.

Az előnyök áttekintése:

- általános célú címkék; öntapadós vagy felpattintható címkék, típustól függően,
- illesztett készülékekhez, pl. kismegszakítókhoz címkésínre pattintható ESG jelölőket szállítunk.
- Egyedi lézer-minőségű nyomtatás a műszaki jellemzőknek megfelelően

Egyedi nyomtatáshoz: Kérjük, küldje el az M-Print PRO vagy M-Print PRO Online (telepítés nélkül) jelölőszoftverünk fájlját a címkézési előírásokkal.

## Általános rendelési adatok

Típus	ESG 6.6/20 BHZ 5.00/04	Változat
Rendelési szám	<a href="#">1082540000</a>	ESG, Készülékjelölők x 20 mm, PA 66, Szín: fehér, dugaszolható
GTIN (EAN)	4032248845439	
Qty.	200 ST	
Típus	ESG 8/13.5/43.3 SAI AU	Változat
Rendelési szám	<a href="#">1912130000</a>	ESG, Készülékjelölők x 13.5 mm, PA 66, Szín: Áttetsző, dugaszolható
GTIN (EAN)	4032248541164	
Qty.	5 ST	

## Konfiguráló interfészek



## Általános rendelési adatok

Típus	CBX200 USB	Változat
Rendelési szám	<a href="#">8978580000</a>	
GTIN (EAN)	4032248813759	
Qty.	1 ST	