

## ACT20X-2HTI-2SAO-P

**Weidmüller Interface GmbH & Co. KG**  
 Klingenbergstraße 26  
 D-32758 Detmold  
 Germany

www.weidmueller.com

### Product image, A kép illusztráció



Az ACT20X-HTI-SAO / 2HTI-2SAO hőmérséklet-jeladók rögzítik a PT100 érzékelők által mért hőmérsékletet és hőelemeket az Ex 0 zónában. A 0(4) és 20 mA közötti áramhurkokat is csatlakoztatni lehet a bemeneti oldalon. A kimeneti oldalon, vannak aktív és passzív áram hurkok, amelyek a biztonságos zóna részére állnak rendelkezésre. Beépített riasztó érintkezők riasztást adnak ki a hibás működés esetében; ez könnyebbé teszi a hibakeresést és megnöveli a rendszer rendelkezésre állását. A sínre szerelt áram kimeneti elválasztók opcióosan egy- vagy kétcsatornás változatban kaphatók. Csatornánként 11 mm szélességével a készülék kevés helyet igényel az elektromos szekrényben.

### Általános rendelési adatok

Változat	EX-jelátalakítók/-leválasztók, Ex-input: I,9, Safe-output: 4-20mA, 2 csatornás, Input : Temperature, 4-20 mA, EX, Output : 4-20 mA, Biztonságos
Rendelési szám	<a href="#">2456190000</a>
Típus	ACT20X-2HTI-2SAO-P
GTIN (EAN)	4050118471588
Qty.	1 Darab

## ACT20X-2HTI-2SAO-P

Weidmüller Interface GmbH &amp; Co. KG

Klingenbergstraße 26

D-32758 Detmold

Germany

www.weidmueller.com

## Műszaki adatok

## Tanúsítványok

Jóváhagyások



ROHS	Megfelel
UL File Number Search	<a href="#">UL weboldal</a>
Tanúsítvány száma (cULus)	E337701

## Méreték és tömegek

Mélység	114.6 mm	Mélység (coll)	4.5118 inch
Magasság	127.3 mm	Magasság (coll)	5.0118 inch
Szélesség	22.5 mm	Szélesség (coll)	0.8858 inch
Nettó tömeg	180 g		

## Hőmérsékletek

Tárolási hőmérséklet	-20 °C...85 °C	Üzemi hőmérséklet	-20 °C...60 °C
Páratartalom	0...95% (páraleszapódás nem megengedett)		

## Meghibásodási valószínűség

SIL PAPER	SIL certificate - PDF/ Cert_Weidmueller_070902_P0002_C003_V2R1.pdf (application/pdf)	SIL az IEC 61508 szerint	2
MTBF	111 a		

## Termékek környezetvédelmi megfelelése

RoHS megfelelési állapot	Megfelel, kivétellel
RoHS alóli kivétel (ha van/ismert ilyen)	7a, 7cl
REACH SVHC	Lead 7439-92-1
SCIP	2f6dd957-421a-46db-a0c2-cf1609156924

## Assembling

Felszerelés típusa	DIN sín	Tartósín	TS 35
Szerelési pozíció	vízszintes vagy függőleges		

## Bemenet EX

Szenzor	2/3/4 vezetékes, RTD: PT10, PT20, PT50, PT100, PT250, PT300, PT400, PT500, PT1000, Ni50, Ni100, Ni120, Ni1000, Hőelemek: B, E, J, K, N, R, S, T ; IEC 60584-1 szerint és L, U DIN43710 szerint	Típus	gyújtószikramentes áramkör, RTD, TC, DC (mA)
Vezetékellenállás a mérőáramkörben	≤ 50 Ω	Hőmérséklet bemeneti tartomány	Konfigurálható, PT100: -200...+850 °C, PT200: -200...+850 °C, PT1000: -200...+850 °C, NI100: -60°C...+250 °C, Ni120: -80 °C...+320 °C, NI1000: -60°C...+250 °C, B: +100...

## ACT20X-2HTI-2SAO-P

Weidmüller Interface GmbH &amp; Co. KG

Klingenbergstraße 26

D-32758 Detmold

Germany

## Műszaki adatok

www.weidmueller.com

+1820 °C, E: (-100...  
+1000 °C), J: (-100...  
+1200 °C), K: (-180...  
+1372 °C), L: (-200...+900  
°C), N: (-180...+1300 °C),  
R: (-50...+1760 °C), S:  
(-50...+1760 °C), T: (-200...  
+400 °C), U: (-200...+600  
°C), W3: (0...+2300 °C),  
W5: (0...+2300 °C), LR:  
(-200...+800 °C)

Bemenő áram	0...20 mA, 4...20mA	Bemeneti ellenállás, áram	20 Ω + PTC 50 Ω
Bemenetek száma, Ex	2		

## Kimenet

Kimenetek száma	2	Terhelő impedancia árama	≤ 600 Ω
Lezáró ellenállás hatása	tartomány ≤ 0,01 %-a / 100 Ω	Típus	aktív (áramforrásként) vagy passzív (áramnyelőként)
Kimenő áram	0...23 mA, konfigurálható: 0...20 / 4...20 / 20...0 / 20...4 mA, konfigurálható leskálázás (3,5 mA) / felskálázás (23 mA) hibánál	Kimenő jel határ	3,8...20,5 mA / 0...20,5 mA (a tartománytól függ)

## Kimenet (állapot)

Típus	Állapotrelé, 1 nyitóérintkező (potenciálmentes)	Alarm function	Device error, No supply voltage
Névleges kapcsolási feszültség	≤ 125 V AC / 110 V DC (biztonsági terület) ≤ 32 V AC / 32 V DC (2. zóna)	Folytonos áram	≤ 0,5 A AC / 0,3 A DC (biztonságos zóna), ≤ 0,5 A AC / 1 A DC (2. zóna)
Névleges teljesítmény	≤ 62,5 VA / 32 W (biztonságos terület) ≤ 16 VA / 32 W (2. zóna)		

## Általános specifikációk

Csatlakozás típusa	PUSH IN	Páratartalom	0...95% (páraleszapódás nem megengedett)
Védelmi osztály	IP20	Tápfeszültség	19,2 – 31,2 V DC
Lépés válaszideje	≤ 400 ms (with current), ≤ 1 s (with temperature)	Konfiguráció	FDT/DTM szoftverrel, 8978580000 CBX200 USB konfigurációs adaptert igényel
Üzemi magasság	≤ 2000 m	Heat dissipation	≤ 1,4 W

## Szigetelések koordinálása

EMC szabványok	EN 61326-1	Szabványok	EN 61010-1
Szigetelési feszültség	2,6 kV (bemenet / kimenet)	Névleges feszültség	300 V

## Ex alkalmazások (ATEX) adatai

ATEX - gáz feliratozás	II (1) G [Ex ia Ga] IIC/IIB/ IIA	IECEx - por feliratozás	[Ex ia Da] IIIC
ATEX - por feliratozás	II (1) D [Ex ia Da] IIIC, I (M1) [Ex ia Ma] I	IECEx - gáz feliratozás	Ex ec nC IIC T4 Gc, [Ex ia Ga] IIC/IIB/IIA

## ACT20X-2HTI-2SAO-P

Weidmüller Interface GmbH &amp; Co. KG

Klingenbergstraße 26  
D-32758 Detmold  
Germany

www.weidmueller.com

## Műszaki adatok

Installation location      Biztonságos (2-es zóna)  
területen telepített eszköz

## Csatlakozási adatok

Csatlakozás típusa	PUSH IN	Vezeték csatlakozási keresztmetszet AWG, min.	AWG 26
Vezeték csatlakozási keresztmetszet AWG, max.	AWG 14	Vezeték keresztmetszet, tömör, min.	0.2 mm <sup>2</sup>
Vezeték keresztmetszet, tömör, max.	2.5 mm <sup>2</sup>	Vezeték csatlakozási keresztmetszet, finomsodratú, min.	0.2 mm <sup>2</sup>
Vezeték csatlakozási keresztmetszet, finomsodratú, max.	2.5 mm <sup>2</sup>	Keresztmetszet csatlakoztatott vezetékhez, finomsodratú, érvéghüvelyekkel és műanyag gallérokkal DIN 46228/4, névleges csatlakozás, min.	0.2 mm <sup>2</sup>
Vezeték csatlakozási keresztmetszet, finomsodratú, érvéghüvelyekkel és műanyag gallérokcal DIN 46228/4, névleges csatlakozás, max.	2.5 mm <sup>2</sup>		

## Garancia

Időköz	3 év
--------	------

## Elem leírása

A termék leírása	<p>Az ACT20X-HTI-SAO-S termékcsalád készülékei a veszélyes területektől galvanikusan elszigetelt analóg jeleket a biztonságos területre továbbítják. Ennek érdekében a bemeneti kapcsolás robbanásbiztos szerkezeti kialakítással rendelkezik.</p> <p>Jellemzők</p> <ul style="list-style-type: none"> <li>• Konfiguráció és diagnosztika az FDT/DTM „WI-Manager” szoftveren keresztül.</li> <li>• A készüléket fel lehet szerelni a biztonságos területen és a 2. zónában / 2. osztályban, és fogadhat jeleket a 0., 1., 2., 20., 21. és 22. zónából, valamint az I./II./III. osztályból, 1. osztályból, illetve A–G csoportból.</li> <li>• Az RTD, TC és mA passzív jelbemenetei egy vagy két csatornához készültek, és teljes körű elektromos szigeteléssel rendelkeznek.</li> <li>• A kétcsatornás verzió jelelosztónak is alkalmas.</li> <li>• A TC jel bemenet hidegpont kompenzálásához belső hidegpont kompenzálás, vagy a fokozott pontosság érdekében külső hidegpont kompenzációs kapocs használatos.</li> <li>• Kiterjesztett öndiagnosztika: hiba- és kábelszakadás-felügyelet az egyedi állapotrelén keresztül.</li> <li>• Az első oldali LED jelzi az üzemelési állapotot és a rendellenességeket.</li> <li>• 3 irányú galvanikus leválasztás bemenet, kimenet és tápellátás között.</li> </ul>
------------------	--

## Besorolások

ETIM 8.0	EC002919	ETIM 9.0	EC002919
ETIM 10.0	EC002919	ECLASS 14.0	27-21-01-29
ECLASS 15.0	27-21-01-29		

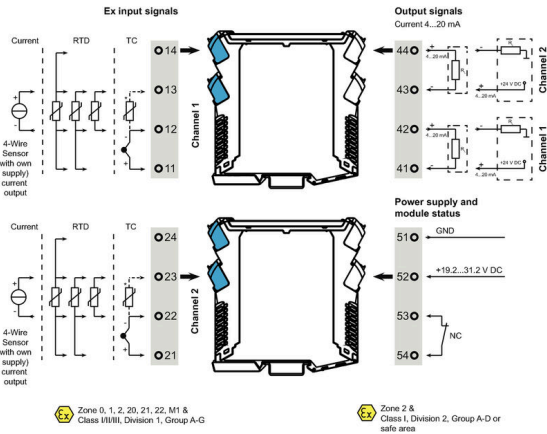
**ACT20X-2HTI-2SAO-P**

**Weidmüller Interface GmbH & Co. KG**  
 Klingenbergstraße 26  
 D-32758 Detmold  
 Germany

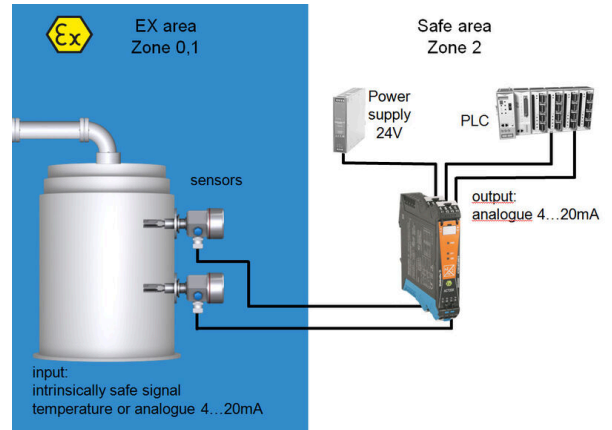
**Rajzok**

www.weidmueller.com

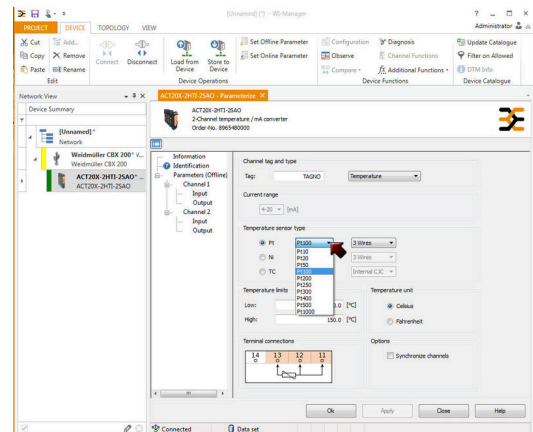
**Connection diagram**

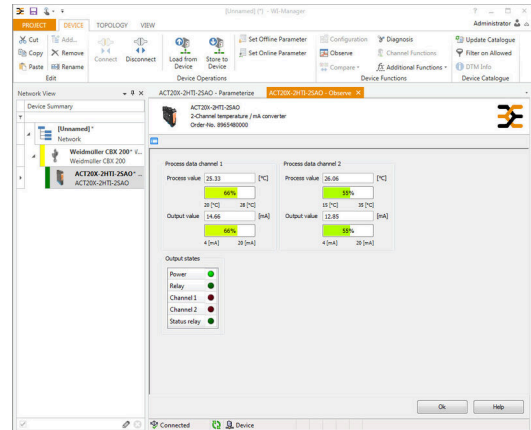
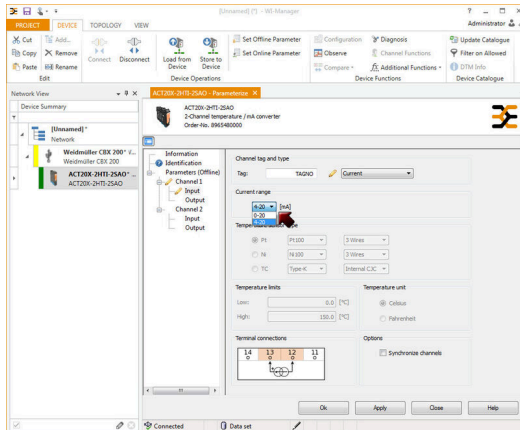


**Alkalmazás**

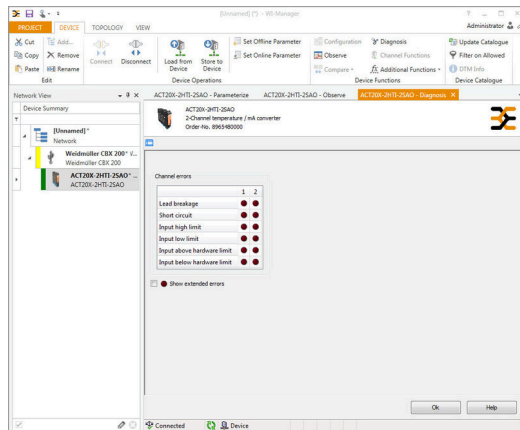


**Block diagram**





screenshot of current configuration with FDT2 / DTM software



screenshot of "observe" with FDT2 / DTM software



Removable terminals with coding

## ACT20X-2HTI-2SAO-P

**Weidmüller Interface GmbH & Co. KG**  
 Klingenbergstraße 26  
 D-32758 Detmold  
 Germany

www.weidmueller.com

## Tartozékok

### Konfiguráló interfészek



### Általános rendelési adatok

Típus	CBX200 USB	Változat	
Rendelési szám	<a href="#">8978580000</a>		
GTIN (EAN)	4032248813759		
Qty.	1 ST		

### Hidegpont-kompenzáló kapcsok

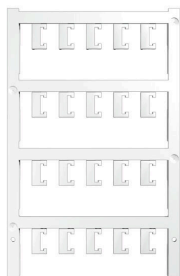


### Általános rendelési adatok

Típus	ACT20X-CJC-HTI-S PRT 1 1	Változat	
Rendelési szám	<a href="#">1160640000</a>	(CJC) cold-junction compensation terminal for ACT20X thermal module, built-in PT100 sensor, Labelling for channel 1 (11,12,13,14)	
GTIN (EAN)	4032248948345		
Qty.	1 ST		
Típus	ACT20X-CJC-HTI-S PRT 2 1	Változat	
Rendelési szám	<a href="#">1160650000</a>	(CJC) cold-junction compensation terminal for ACT20X thermal module, built-in PT100 sensor, Labelling for channel 2 (21, 22, 23, 24)	
GTIN (EAN)	4032248948352		
Qty.	1 ST		

## Tartozékok

## Üres



Az ESG a bevált és tesztelt MultiCard formátumú jelölő számos ismert elektromos készülékhez. Az eredmény egy kiváló minőségű, kontrasztos készülékjelölő.

A Siemens, az ABB, a Beckhoff és számos más gyártó készülékeihez különböző típusok kaphatók.

Az előnyök áttekintése:

- általános célú címkék; öntapadós vagy felpattintható címkék, típustól függően,
- illesztett készülékekhez, pl. kismegszakítókhoz címkésínre pattintható ESG jelölőket szállítunk.
- Egyedi lézer-minőségű nyomtatás a műszaki jellemzőknek megfelelően

Egyedi nyomtatáshoz: Kérjük, küldje el az M-Print PRO vagy M-Print PRO Online (telepítés nélkül) jelölőszoftverünk fájlját a címkézési előírásokkal.

## Általános rendelési adatok

Típus	ESG 6.6/20 BHZ 5.00/04	Változat
Rendelési szám	<a href="#">1082540000</a>	ESG, Készülékjelölők x 20 mm, PA 66, Szín: fehér, dugaszolható
GTIN (EAN)	4032248845439	
Qty.	200 ST	
Típus	ESG 8/13.5/43.3 SAI AU	Változat
Rendelési szám	<a href="#">1912130000</a>	ESG, Készülékjelölők x 13.5 mm, PA 66, Szín: Áttetsző, dugaszolható
GTIN (EAN)	4032248541164	
Qty.	5 ST	