

ACT20X-2HDI-2SDO-RNC-P

Weidmüller Interface GmbH & Co. KG
Klingenbergstraße 26
D-32758 Detmold
Germany

www.weidmueller.com

Product image, A kép illusztráció



Az ACT20X-HDI-SDO/ 2HDI-2SNO RNO/RNC leválasztó kapcsolóerősítőket úgy terveztük meg, hogy rögzítsék a NAMUR érzékelő és a digitális kapcsoló jeleit, amelyek az Ex 0 zónából származnak.

Kapcsoló relék, opcionálisan NO vagy NC érintkezőkkel elérhetők, a kimeneti jeleket átviszi a biztonságos zónába. Beépített riasztó érintkezők riasztást adnak ki a hibás működés esetében; ez könnyebbé teszi a hibakeresést és megnöveli a rendszer rendelkezésre állását.

A sínre szerelt leválasztó-kapcsoló erősítők opcionálisan egy- vagy kétcsatornás változatban kaphatók.

Csatornánként 11 mm szélességével a készülék kevés helyet igényel az elektromos szekrényben.

Általános rendelési adatok

| | |
|----------------|---|
| Változat | EX-jelátalakítók/-leválasztók, Ex-input: NAMUR sensor/switch, Safe-output: relay, NC contact, 2 csatornás |
| Rendelési szám | 2456090000 |
| Típus | ACT20X-2HDI-2SDO-RNC-P |
| GTIN (EAN) | 4050118471557 |
| Qty. | 1 Darab |

ACT20X-2HDI-2SDO-RNC-P

Weidmüller Interface GmbH & Co. KG

Klingenbergstraße 26

D-32758 Detmold

Germany

www.weidmueller.com

Műszaki adatok

Tanúsítványok

Jóváhagyások



| | |
|---------------------------|-----------------------------|
| ROHS | Megfelel |
| UL File Number Search | UL weboldal |
| Tanúsítvány száma (cULus) | E337701 |

Méreték és tömegek

| | | | |
|-------------|----------|------------------|-------------|
| Mélység | 113.6 mm | Mélység (coll) | 4.4724 inch |
| Magasság | 127.3 mm | Magasság (coll) | 5.0118 inch |
| Szélesség | 22.5 mm | Szélesség (coll) | 0.8858 inch |
| Nettó tömeg | 192 g | | |

Hőmérsékletek

| | | | |
|----------------------|---|-------------------|----------------|
| Tárolási hőmérséklet | -20 °C...85 °C | Üzemi hőmérséklet | -20 °C...60 °C |
| Páratartalom | 0...95% (páralecsapódás nem megengedett) | | |

Meghibásodási valószínűség

| | | | |
|-----------|--|--------------------------|---|
| SIL PAPER | SIL certificate - PDF/ Cert_Weidmueller_070902_P0002_C001_V2R1.pdf (application/pdf) | SIL az IEC 61508 szerint | 2 |
| MTBF | 207 a | | |

Termékek környezetvédelmi megfelelése

| | |
|--|--------------------------------------|
| RoHS megfelelési állapot | Megfelel, kivétellel |
| RoHS alóli kivétel (ha van/ismert ilyen) | 7a, 7cl |
| REACH SVHC | Lead 7439-92-1 |
| SCIP | 2f6dd957-421a-46db-a0c2-cf1609156924 |

Assembling

| | | | |
|--------------------|----------------------------|----------|-------|
| Felszerelés típusa | Ráppattintható tartósín | Tartósín | TS 35 |
| Szerelési pozíció | vízszintes vagy függőleges | | |

Bemenet EX

| | | | |
|-----------------------------------|---|-------------------------|-------------------------------|
| Szenzor | NAMUR-érzékelő EN60947-5-6 szerint, kapcsoló RS, RP egységgel vagy anélkül | Bemenő frekvencia | <20 Hz |
| Bemeneti ellenállás | 1 kΩ | Típus | gyújtószikramentes áramkör |
| Szenzor tápellátás | 8 V DC / 8 mA | Ellenállás | RP = 750 Ω / RS = 15kΩ |
| Kimenő jel vezetékszakadás esetén | <0,1 mA, > 6,5 mA (vezetékszakadás esetén) | Impulzus hossza | > 0.1 ms |
| Bemenetek száma, Ex | 2 | NAMUR tápellátás | 8 V DC / 8 mA |
| Aktiválási szint, alacsony | <1,2 mA | Aktiválási szint, magas | > 2,1 mA |

ACT20X-2HDI-2SDO-RNC-P

Weidmüller Interface GmbH & Co. KG
Klingenbergstraße 26
D-32758 Detmold
Germany

www.weidmueller.com

Műszaki adatok

Kimenet (állapot)

| | | | |
|--------------------------------|---|---------------------------|---|
| Hiszterézis | 0,1 mA (kapcsolási küszöb) | Típus | Állapotrelé, 1 nyitóérintkező (potenciálmentes) |
| Alarm function | Device error, Tápegység hibája, Short circuit at input, Szakadás a bemenetnél | Riasztási kimenetek száma | 1 |
| Névleges kapcsolási feszültség | ≤ 125 V AC / 110 V DC (biztonsági terület) ≤ 32 V AC / 32 V DC (2. zóna) | Folytonos áram | ≤ 0,5 A AC / 0,3 A DC (biztonságos zóna), ≤ 0,5 A AC / 1 A DC (2. zóna) |
| Névleges teljesítmény | ≤ 62,5 VA / 32 W (biztonságos terület) ≤ 16 VA / 32 W (2. zóna) | | |

Általános specifikációk

| | | | |
|--------------------|---|----------------|--|
| Csatlakozás típusa | PUSH IN | Páratartalom | 0...95% (páralecsapódás nem megengedett) |
| Védelmi osztály | IP20 | Tápfeszültség | 19,2 – 31,2 V DC |
| Konfiguráció | FDT/DTM szoftverrel, 8978580000 CBX200 USB konfigurációs adaptert igényel | Üzemi magasság | ≤ 2000 m |
| Heat dissipation | ≤ 1,6 W | | |

Szigetelések koordinálása

| | | | |
|------------------------|----------------------------|---------------------|------------|
| EMC szabványok | EN 61326-1 | Szabványok | EN 61010-1 |
| Szigetelési feszültség | 2,6 kV (bemenet / kimenet) | Névleges feszültség | 300 V |

Digitális kimenet

| | | | |
|---------------------------|--|--------------------------------|--|
| Digitális kimenetek száma | 2 | Max. kapcsolási frekvencia | 20 Hz |
| Kapcsolási kapacitás | 500 VA / 60 W (safe area), 16 VA / 60 W (zone 2) | Típus | Relay, 1 NC contact |
| Működés | Output = input, direct or inverse (configurable) | Névleges kapcsolási feszültség | ≤ 250 V AC / 30 V DC (biztonsági terület) ≤ 32 V AC / 32 V DC (2. zóna) |
| Folytonos áram | ≤ 2 A AC/DC (biztonságos terület, 2. zóna) | | |

Ex alkalmazások (ATEX) adatai

| | | | |
|-------------------------|--|------------------------|---|
| ATEX - gáz feliratozás | II (1) G [Ex ia Ga] IIC/IIB/IIA | ATEX - por feliratozás | II (1) D [Ex ia Da] IIIC, I (M1) [Ex ia Ma] I |
| IECEx - gáz feliratozás | Ex ec nC IIC T4 Gc, [Ex ia Ga] IIC/IIB/IIA | Installation location | Biztonságos (2-es zóna) területen telepített eszköz |

Csatlakozási adatok

| | | | |
|---|---------|---|---------------------|
| Csatlakozás típusa | PUSH IN | Vezeték csatlakozási keresztmetszet AWG, min. | AWG 26 |
| Vezeték csatlakozási keresztmetszet AWG, max. | AWG 14 | Vezeték keresztmetszet, tömör, min. | 0.2 mm ² |

ACT20X-2HDI-2SDO-RNC-P

Weidmüller Interface GmbH & Co. KG
Klingenbergstraße 26
D-32758 Detmold
Germany

www.weidmueller.com

Műszaki adatok

| | | | |
|--|---------------------|--|---------------------|
| Vezeték keresztmetszet, tömör, max. | 2.5 mm ² | Vezeték csatlakozási keresztmetszet, finomsodratú, min. | 0.2 mm ² |
| Vezeték csatlakozási keresztmetszet, finomsodratú, max. | 2.5 mm ² | Keresztmetszet csatlakoztatott vezetékhez, finomsodratú, érvéghüvelyekkel és műanyag gallérokkal DIN 46228/4, névleges csatlakozás, min. | 0.2 mm ² |
| Vezeték csatlakozási keresztmetszet, finomsodratú, érvéghüvelyekkel és műanyag gallérokkal DIN 46228/4, névleges csatlakozás, max. | 2.5 mm ² | | |

Garancia

Időköz 3 év

Elem leírása

A termék leírása

Az ACT20X-HDI-SDO-S termékcsalád készülékei galvanikusan leválasztva továbbítják a digitális jeleket a robbanásveszélyes környezetből a nem, vagy kevésbé veszélyes területekre. Ennek érdekében a bemeneti kapcsolás robbanásbiztos szerkezeti kialakítással rendelkezik. Képesek feldolgozni a NAMUR érzékelők jeleit az EN 60947-5-6 szabványnak megfelelően, vagy csatlakoztathatók potenciálmentes érintkezőkhöz (ellenállásos vagy a nélküli kivitelben). Egy- és kétcsatornás verzió is kapható relé- vagy tranzisztoros kimenettel.

Besorolások

| | | | |
|-------------|-------------|-------------|-------------|
| ETIM 8.0 | EC002653 | ETIM 9.0 | EC002653 |
| ETIM 10.0 | EC002653 | ECLASS 14.0 | 27-21-01-20 |
| ECLASS 15.0 | 27-21-01-20 | | |

ACT20X-2HDI-2SDO-RNC-P

Weidmüller Interface GmbH & Co. KG
 Klingenbergstraße 26
 D-32758 Detmold
 Germany

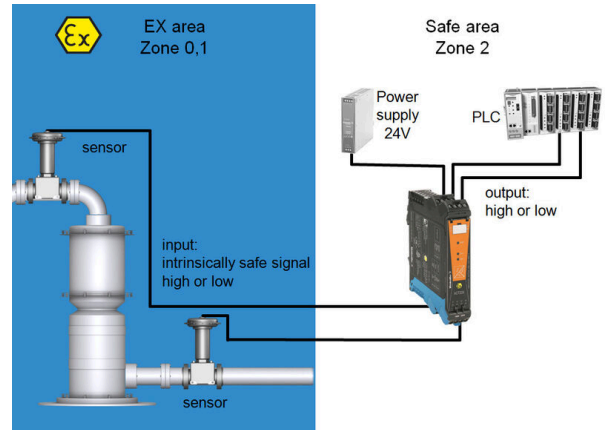
Rajzok

www.weidmueller.com

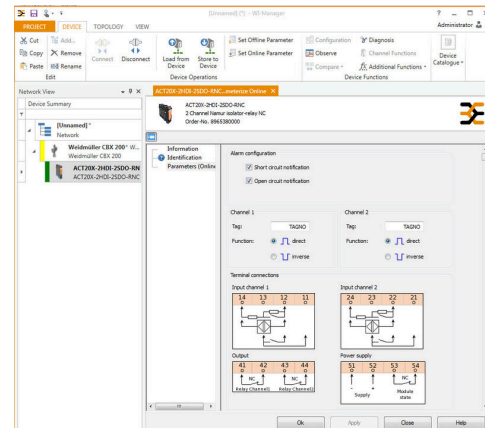
Connection diagram



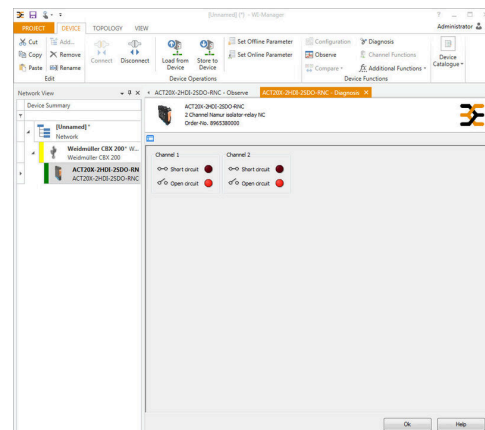
Alkalmazás



Block diagram



screenshot of configuration with FDT2 / DTM software



screenshot of "observe" with FDT2 / DTM software

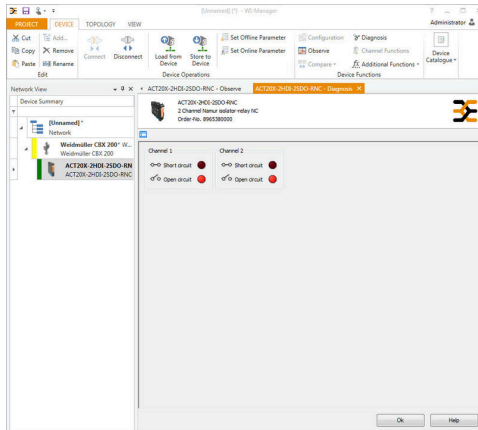
ACT20X-2HDI-2SDO-RNC-P

Weidmüller Interface GmbH & Co. KG
Klingenbergstraße 26
D-32758 Detmold
Germany

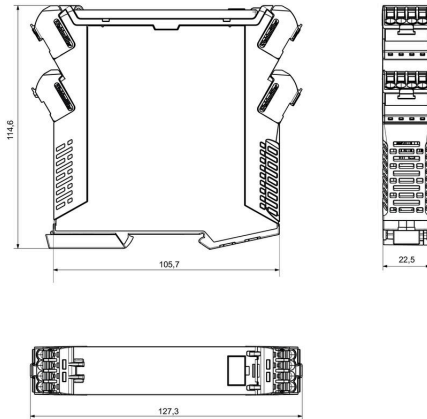
Rajzok

www.weidmueller.com

Méretrajz



screenshot of "diagnosis" with FDT2 / DTM software



Removable terminals with coding

ACT20X-2HDI-2SDO-RNC-P

Weidmüller Interface GmbH & Co. KG
Klingenbergstraße 26
D-32758 Detmold
Germany

www.weidmueller.com

Tartozékok

Üres



Az ESG a bevált és tesztelt MultiCard formátumú jelölő számos ismert elektromos készülékhez. Az eredmény egy kiváló minőségű, kontrasztos készülékjelölő.

A Siemens, az ABB, a Beckhoff és számos más gyártó készülékeihez különböző típusok kaphatók.

Az előnyök áttekintése:

- általános célú címkék; öntapadós vagy felpattintható címkék, típustól függően,
- illesztett készülékekhez, pl. kismegszakítókhoz címkésínre pattintható ESG jelölőket szállítunk.
- Egyedi lézer-minőségű nyomtatás a műszaki jellemzőknek megfelelően

Egyedi nyomtatáshoz: Kérjük, küldje el az M-Print PRO vagy M-Print PRO Online (telepítés nélkül) jelölőszoftverünk fájlját a címkézési előírásokkal.

Általános rendelési adatok

| | | |
|----------------|----------------------------|---|
| Típus | ESG 6.6/20 BHZ 5.00/04 | Változat |
| Rendelési szám | 1082540000 | ESG, Készülékjelölők x 20 mm, PA 66, Szín: fehér, dugaszolható |
| GTIN (EAN) | 4032248845439 | |
| Qty. | 200 ST | |
| Típus | ESG 8/13.5/43.3 SAI AU | Változat |
| Rendelési szám | 1912130000 | ESG, Készülékjelölők x 13.5 mm, PA 66, Szín: Áttetsző, dugaszolható |
| GTIN (EAN) | 4032248541164 | |
| Qty. | 5 ST | |

Konfiguráló interfészek



Általános rendelési adatok

| | | |
|----------------|----------------------------|----------|
| Típus | CBX200 USB | Változat |
| Rendelési szám | 8978580000 | |
| GTIN (EAN) | 4032248813759 | |
| Qty. | 1 ST | |