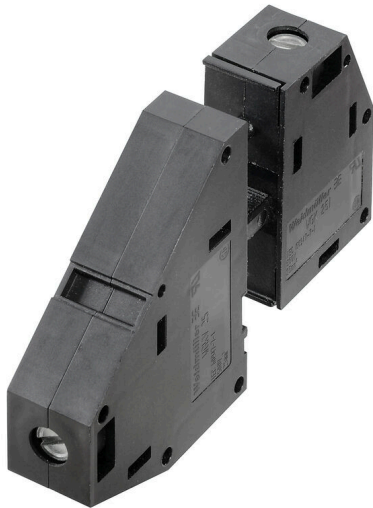


WGKV 25/Z BK BX

Weidmüller Interface GmbH & Co. KG
 Klingenbergstraße 26
 D-32758 Detmold
 Germany

www.weidmueller.com

Product image



A kép illusztráció

A WGK ujjbiztos, szigetelt szekrényei különösen alkalmasak ipari elektronikai burkolatokként történő felhasználásra frekvenciaváltók, tápegységek vagy a szűrő alkatrészek esetében, amelyek kényelmes és megbízható csatlakozási formát kínálnak belsőleg és külsőleg. A Weidmüller két különböző változatot kínál vízszintes (WGK) és függőleges (WGKV) kivezetési iránnyal a felszerelési követelményeknek való megfelelés érdekében.

Általános rendelési adatok

| | |
|----------------|--|
| Változat | OMNIMATE Power - sorozat WGK, Átvezető sorkapocs, Névleges keresztmetszet: 25 mm ² , Wemid (PA), Közvetlen rögzítés, Átmenő (persely) |
| Rendelési szám | 2444870000 |
| Típus | WGKV 25/Z BK BX |
| GTIN (EAN) | 4050118493788 |
| Qty. | 25 Darab |
| Termékadatok | IEC: 690 V / 101 A / 6 - 35 mm ² UL: 600 V / 100 A / AWG 10 - AWG 3 |
| Csomagolás | Doboz |

WGKV 25/Z BK BX

Weidmüller Interface GmbH & Co. KG
Klingenbergstraße 26
D-32758 Detmold
Germany

www.weidmueller.com

Műszaki adatok

Tanúsítványok

Jóváhagyások



| | |
|---------------------------|-----------------------------|
| ROHS | Megfelel |
| UL File Number Search | UL weboldal |
| Tanúsítvány száma (cURus) | E60693 |

Méreték és tömegek

| | | | |
|-----------------------------------|-------------|-----------------|------------|
| Magasság | 54 mm | Magasság (coll) | 2.126 inch |
| Legalacsonyabb változat magassága | 54 mm | Szélesség | 20.2 mm |
| Szélesség (coll) | 0.7953 inch | Hossz | 20.2 mm |
| Hossz, inch | 0.7953 inch | Nettó tömeg | 19.2 g |

Termékek környezetvédelmi megfelelése

| | |
|--------------------------|-------------------------------|
| RoHS megfelelési állapot | Megfelel, kivétel nélkül |
| REACH SVHC | Nincs 0,1 tömeg% feletti SVHC |

Anyagjellemzők

| | | | |
|---|------------|---|------------|
| Szigetelőanyag | Wemid (PA) | Szín | fekete |
| Színskála (hasonló) | RAL 9011 | Moisture Level (MSL) | |
| UL 94 éghetőségi osztály | V-0 | Érintkező anyaga | Cu-ötvozet |
| Érintkező felület | ónozott | Tárolási hőmérséklet, min. | -40 °C |
| Tárolási hőmérséklet, max. | 70 °C | Üzemi hőmérséklet, min. | -50 °C |
| Üzemi hőmérséklet, max. | 120 °C | Hőmérsékleti tartomány, telepítés, min. | -25 °C |
| Hőmérsékleti tartomány, telepítés, max. | 120 °C | | |

Névleges adatok IEC szerint

| | | | |
|---|-------------|--|-------|
| szabvány szerint tesztelve | IEC 60664-1 | Névleges áram, min. pólusszám (Tu=20 °C) | 101 A |
| Névleges áram, maximális pólusszám (Tu=20 °C) | 101 A | Névleges feszültség a III/3 túlfeszültség osztályhoz / szennyezés mértékéhez | 690 V |
| Névleges lökfeszültség a III/3 túlfeszültség osztályhoz / szennyeződés mértékéhez | 6 kV | | |

Csomagolás

| | | | |
|---------------|-----------|---------------|-----------|
| Csomagolás | Doboz | VPE hosszúság | 297.00 mm |
| VPE szélesség | 137.00 mm | VPE magasság | 61.00 mm |

Rendszerparaméterek

| | | | |
|--------------------------|------------------------------|---------------------------------------|----------------------|
| Termékcsalád | OMNIMATE Power - sorozat WGK | Vezetécsatlakozás-technika | Csavaros csatlakozás |
| Vezeték kimeneti irány | 90°/270° | Pólusszám | 1 |
| Érintkezősorok száma | 1 | Az ügyfél szereli fel | Igen |
| Csavarhúzó éle | 1,2 x 6,5 | Meghúzási nyomaték, min. | 4 Nm |
| Meghúzási nyomaték, max. | 4.5 Nm | Biztosítócsavar | M 6 |
| Csupaszolási hossz | 18 mm | Érintésvédelem a DIN VDE 0470 szerint | IP 20 |
| Védelmi osztály | IP20 | Csatlakozás típusa 1 | Húzókéngyel |
| Csatlakozás típusa 2 | Húzókéngyel | | |

Műszaki adatok

Csatlakoztatható vezetékek

| | | | |
|---|------------------------------------|----------------------|--------------------------|
| Rögzítési tartomány, névleges csatlakozás, min. | 4 mm ² | | |
| Rögzítési tartomány, névleges csatlakozás, max. | 35 mm ² | | |
| Vezeték csatlakozási keresztmetszet AWG, min. | AWG 10 | | |
| Vezeték csatlakozási keresztmetszet AWG, max. | AWG 3 | | |
| Tömör, min. H05(07) V-U | 6 mm ² | | |
| Tömör, max. H05(07) V-U | 16 mm ² | | |
| Többeres, min. H07V-R | 10 mm ² | | |
| Többeres, max. H07V-R | 35 mm ² | | |
| Flexibilis, min. H05(07) V-K | 10 mm ² | | |
| Flexibilis, max. H05(07) V-K | 25 mm ² | | |
| műanyag galléros érvéghüvellyel, DIN 46228 pt 4, min. | 4 mm ² | | |
| műanyag galléros érvéghüvellyel, DIN 46228 pt 4, max. | 25 mm ² | | |
| érvéghüvellyel, DIN 46228 1. pont, min. | 4 mm ² | | |
| érvéghüvellyel, DIN 46228 pt 1, max. | 25 mm ² | | |
| Rögzíthető vezeték | Vezetékcsatlakozás keresztmetszete | Típus | finom huzalozás |
| | érvéghüvely | névleges | 4 mm ² |
| érvéghüvely | Vezetékcsatlakozás keresztmetszete | Csupaszolási hossz | névleges 18 mm |
| | | Ajánlott érvéghüvely | H4.0/18 |
| | | Típus | finom huzalozás |
| érvéghüvely | Vezetékcsatlakozás keresztmetszete | névleges | 6 mm ² |
| | | Csupaszolási hossz | névleges 18 mm |
| | | Ajánlott érvéghüvely | H6.0/18 |
| érvéghüvely | Vezetékcsatlakozás keresztmetszete | Típus | finom huzalozás |
| | | névleges | 10 mm ² |
| | | Csupaszolási hossz | névleges 18 mm |
| érvéghüvely | Vezetékcsatlakozás keresztmetszete | Ajánlott érvéghüvely | H10.0/18 |
| | | Típus | finom huzalozás |
| | | névleges | 16 mm ² |
| érvéghüvely | Vezetékcsatlakozás keresztmetszete | Csupaszolási hossz | névleges 18 mm |
| | | Ajánlott érvéghüvely | H16.0/18 |

Hivatkozási szöveg: Az érvéghüvelyek hosszát a terméknek és a névleges feszültségnek megfelelően kell megválasztani. A műanyag gallér külső átmérője nem lehet nagyobb az osztásnál (P)

CSA névleges adatok

| | | | |
|---|--------|---|-------|
| Névleges feszültség (B felhasználási csoport / CSA) | 600 V | Névleges feszültség (C felhasználási csoport / CSA) | 600 V |
| Névleges feszültség (D felhasználási csoport / CSA) | 300 V | Névleges áram (B felhasználási csoport / 100 A CSA) | |
| Névleges áram (C felhasználási csoport / 100 A CSA) | | Névleges áram (D felhasználási csoport / 10 A CSA) | |
| Vezeték keresztmetszet, AWG, min. | AWG 10 | Vezeték keresztmetszet, AWG, max. | AWG 3 |

UL 1059 névleges adatok

| | | | |
|---|-------|---|--------|
| Intézet (cURus) | CURUS | Tanúsítvány száma (cURus) | E60693 |
| Névleges feszültség (B felhasználási csoport / UL 1059) | 600 V | Névleges feszültség (C felhasználási csoport / UL 1059) | 600 V |
| Névleges feszültség (D felhasználási csoport / UL 1059) | 300 V | Névleges áram (B felhasználási csoport / 100 A UL 1059) | |
| Névleges áram (C felhasználási csoport / 100 A UL 1059) | | Névleges áram (D felhasználási csoport / 10 A UL 1059) | |

Műszaki adatok

| Vezeték keresztmetszet, AWG, min. | AWG 10 | Vezeték keresztmetszet, AWG, max. | AWG 3 |
|-----------------------------------|--|-----------------------------------|-------|
| Hivatkozás a tanúsítási értékekre | A megadott adatok maximális értékek - lásd a tanúsítványt. | | |

Fontos megjegyzés

| | |
|--------------|---|
| Megjegyzések | <ul style="list-style-type: none"> • Clearance and creepage distances to other components must be devised in accordance with the relevant application standard. This can be achieved in the device by full encapsulation or by the use of additional spacer plates. • Rated data refer only to the component itself. Clearance and creepage distances to other components are to be designed in accordance with the relevant application standards. • Colours: SW = black; GN/YL = green/yellow; GY = grey • Additional variants on request • WGK: Rated voltage plastic walls: 1 - 6 mm = 800 V; metal walls: 1 - 4 mm = 800 V; metal walls: 4 - 6 mm = 690 V • WGKV: Rated voltage plastic walls: 1 - 6 mm = 800 V; metal walls: 1 - 4 mm = 800 V; metal walls: 4 - 6 mm = 690 V • WGK...VP: Rated voltage plastic walls: 1 - 6 mm = 800 V; metal walls: 1 - 2.5 mm = 800 V; metal walls: 2.5 - 4 mm = 690 V; metal walls: 4 - 6 mm = 500 V • Wire-end ferrules are mandatory for stranded wires with more than 19 strands. • Long term storage of the product with average temperature of 50 °C and maximum humidity 70%, 36 months |
|--------------|---|

Besorolások

| | | | |
|-------------|-------------|-------------|-------------|
| ETIM 8.0 | EC001283 | ETIM 9.0 | EC001283 |
| ETIM 10.0 | EC001283 | ECLASS 14.0 | 27-14-11-34 |
| ECLASS 15.0 | 27-14-11-34 | | |

Dimensional drawing



Visszaszabályozási görbe



Tartozékok

Üres



A dekafix (DEK) jelölő univerzálisan használható minden vezetékhez és dugaszolható csatlakozóhoz, valamint elektronikus szerelvényekhez. A rendszer ideális rövid számsorokhoz, és nagy számú készen nyomtatott jelölőt is tartalmaz.

Csíkok egylépéses, gyors felszereléshez. A nyomtatás könnyen olvasható, kontrasztos, és négy szélességben kapható.

- Használatra kész jelölők nagy választéka
- Csíkok gyors felszereléshez
- Csatlakozójelölők, minden Weidmüller-kábelcsatlakozóhoz alkalmazhatók
- Kaphatók üres MultiCard formátumban, vagy standard nyomtatással

Egyedi nyomtatáshoz: Kérjük, küldje el az M-Print PRO vagy M-Print PRO Online (telepítés nélkül) jelölőszoftverünk fájlját a címkézési előírásokkal.

Általános rendelési adatok

| | | |
|----------------|----------------------------|---|
| Típus | DEK 5/5 MC NE WS | Változat |
| Rendelési szám | 1609801044 | Dekafix, Sorkapocs jelölő, 5 x 5 mm, Raszter mm-ben (P): 5.00 Weidmueller, fehér |
| GTIN (EAN) | 4008190397111 | |
| Qty. | 1000 ST | |
| Típus | DEK 5/6 MC NE WS | Változat |
| Rendelési szám | 1609820000 | Dekafix, Sorkapocs jelölő, 5 x 6 mm, Raszter mm-ben (P): 6.00 Weidmueller, fehér |
| GTIN (EAN) | 4008190203436 | |
| Qty. | 1000 ST | |
| Típus | DEK 5/8 MC NE WS | Változat |
| Rendelési szám | 1856740000 | Dekafix, Sorkapocs jelölő, 5 x 8 mm, Raszter mm-ben (P): 8.00 Weidmueller, fehér |
| GTIN (EAN) | 4032248400850 | |
| Qty. | 800 ST | |

Lapos csavarhúzó



Szigetelt hornyos csavarhúzó, SDI DIN 7437, ISO 2380/2, Hegy: DIN 5264, ISO 2380/1 szerint, SoftFinish-markolat

Általános rendelési adatok

| | | |
|----------------|----------------------------|--|
| Típus | SDIS 1.2X6.5X150 | Változat |
| Rendelési szám | 2749860000 | Csavarhúzó, Kés szélessége (B): 6.5 mm, Kés hossza: 150 mm, Kés vastagsága (A): 1.2 mm |
| GTIN (EAN) | 4050118897067 | |
| Qty. | 1 ST | |

WGKV 25/Z BK BX

Weidmüller Interface GmbH & Co. KG
 Klingenbergstraße 26
 D-32758 Detmold
 Germany

www.weidmueller.com

Tartozékok

Tartozékok



Integrálás, kiterjesztés és egyedi igényekre szabás: a tökéletes kiegészítés minden alkalmazáshoz. Az univerzális rendszertartozékok lehetővé teszik az interfészek egyszerű adaptálását az adott alkalmazás specifikus követelményeinek teljesítéséhez.

Általános rendelési adatok

| | | |
|----------------|----------------------------|--|
| Típus | DP WGK 25 BK BX | Változat |
| Rendelési szám | 1250590000 | OMNIMATE Power - sorozat WGK, Átvezető sorkapocs |
| GTIN (EAN) | 4050118041637 | |
| Qty. | 50 ST | |
| Típus | DP WGK 25 GY BX | Változat |
| Rendelési szám | 1936710000 | OMNIMATE Power - sorozat WGK, Átvezető sorkapocs |
| GTIN (EAN) | 4032248664788 | |
| Qty. | 50 ST | |