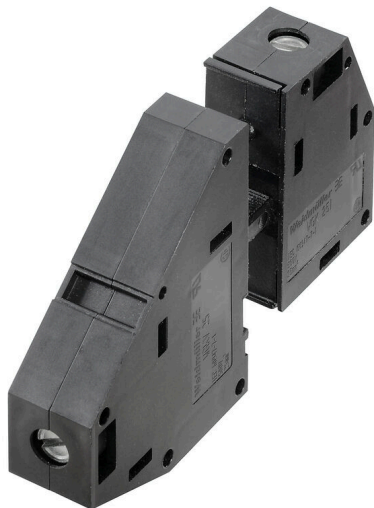


WGKV 25 CS GY BX

Weidmüller Interface GmbH & Co. KG
Klingenbergstraße 26
D-32758 Detmold
Germany

www.weidmueller.com

Product image



A kép illusztráció

A WGK ujjbiztos, szigetelt szekrényei különösen alkalmasak ipari elektronikai burkolatokként történő felhasználásra frekvenciaváltók, tápegységek vagy a szűrő alkatrészek esetében, amelyek kényelmes és megbízható csatlakozási formát kínálnak belsőleg és külsőleg. A Weidmüller két különböző változatot kínál vízszintes (WGK) és függőleges (WGKV) kivezetési iránnyal a felszerelési követelményeknek való megfelelés érdekében.

Általános rendelési adatok

Változat	OMNIMATE Power - sorozat WGK, Átvezető sorkapocs, Névleges keresztmetszet: 25 mm ² , Wemid (PA), Közvetlen rögzítés, Átmenő (persely)
Rendelési szám	2444850000
Típus	WGKV 25 CS GY BX
GTIN (EAN)	4050118558241
Qty.	25 Darab
Termékadatok	IEC: 690 V / 101 A / 6 - 35 mm ² UL: 600 V / 100 A / AWG 10 - AWG 3
Csomagolás	Doboz
Szállítás állapota	Ez a termék már nem kapható.
Utolsó rendelési dátum	2027-03-31T00:00:00+02:00

A létrehozás dátuma 06.07.2026 04:01:49 MEZ

A katalógus állapota / Rajzok

Műszaki adatok

Tanúsítványok

ROHS	Megfelel
------	----------

Méretek és tömegek

Magasság	54 mm	Magasság (coll)	2.126 inch
Legalacsonyabb változat magassága	54 mm	Szélesség	15.1 mm
Szélesség (coll)	0.5945 inch	Hossz	15.1 mm
Hossz, inch	0.5945 inch	Nettó tömeg	64.56 g

Termékek környezetvédelmi megfelelősége

RoHS megfelelőségi állapot	Megfelel, kivétel nélkül
REACH SVHC	Nincs 0,1 tömeg% feletti SVHC

Anyagjellemzők

Szigetelőanyag	Wemid (PA)	Szín	szürke
Színskála (hasonló)	RAL 7035	Moisture Level (MSL)	
UL 94 éghetőségi osztály	V-0	Érintkező anyaga	Cu-ötvozet
Érintkező felület	ónozott	Tárolási hőmérséklet, min.	-40 °C
Tárolási hőmérséklet, max.	70 °C	Üzemi hőmérséklet, min.	-50 °C
Üzemi hőmérséklet, max.	120 °C	Hőmérsékleti tartomány, telepítés, min.	-25 °C
Hőmérsékleti tartomány, telepítés, max.	120 °C		

Névleges adatok IEC szerint

szabvány szerint tesztelve	IEC 60664-1	Névleges áram, min. pólusszám (Tu=20 °C)	101 A
Névleges áram, maximális pólusszám (Tu=20 °C)	101 A	Névleges feszültség a III/3 túlfeszültség osztályhoz / szennyezés mértékéhez	690 V
Névleges lököfeszültség a III/3 túlfeszültség osztályhoz / szennyeződés mértékéhez	6 kV		

Csomagolás

Csomagolás	Doboz	VPE hosszúság	295.00 mm
VPE szélesség	141.00 mm	VPE magasság	62.00 mm

Rendszerparaméterek

Terméksalád	OMNIMATE Power - sorozat WGK	Vezetékcsatlakozás-technika	Csavaros csatlakozás
Vezeték kimeneti irány	90°/270°	Pólusszám	1
Érintkezősorok száma	1	Az ügyfél szereli fel	Nem
Csavarhúzó éle	1,2 x 6,5	Meghúzási nyomaték, min.	4 Nm
Meghúzási nyomaték, max.	4.5 Nm	Biztosítócsavar	M 6
Csupaszolási hossz	18 mm	Érintésvédelem a DIN VDE 0470 szerint	IP 20
Védelmi osztály	IP20	Csatlakozás típusa 1	Húzókéngyel
Csatlakozás típusa 2	Húzókéngyel		

Csatlakoztatható vezetékek

Rögzítési tartomány, névleges csatlakozás, min.	4 mm ²
---	-------------------

WGKV 25 CS GY BX

Weidmüller Interface GmbH & Co. KG

Klingenbergstraße 26

D-32758 Detmold

Germany

www.weidmueller.com

Műszaki adatok

Rögzítési tartomány, névleges csatlakozás, max.	35 mm ²			
Vezeték csatlakozási keresztmetszet AWG, min.	AWG 10			
Vezeték csatlakozási keresztmetszet AWG, max.	AWG 3			
Tömör, min. H05(07) V-U	6 mm ²			
Tömör, max. H05(07) V-U	16 mm ²			
Többeres, min. H07V-R	10 mm ²			
Többeres, max. H07V-R	35 mm ²			
Flexibilis, min. H05(07) V-K	10 mm ²			
Flexibilis, max. H05(07) V-K	25 mm ²			
műanyag galléros érvéghüvellyel, DIN 46228 pt 4, min.	4 mm ²			
műanyag galléros érvéghüvellyel, DIN 46228 pt 4, max.	25 mm ²			
érvéghüvellyel, DIN 46228 1. pont, min.	4 mm ²			
érvéghüvellyel, DIN 46228 pt 1, max.	25 mm ²			
Rögzíthető vezeték	Vezetékcsatlakozás keresztmetszete	Típus	finom huzalozás	
		névleges	4 mm ²	
		érvéghüvely	Csupaszolási hossz névleges 18 mm	
	érvéghüvely	Ajánlott érvéghüvely	H4,0/18	
		Vezetékcsatlakozás keresztmetszete	Típus	finom huzalozás
			névleges	6 mm ²
	érvéghüvely		Csupaszolási hossz névleges 18 mm	
	érvéghüvely	Ajánlott érvéghüvely	H6,0/18	
		Vezetékcsatlakozás keresztmetszete	Típus	finom huzalozás
			névleges	10 mm ²
	érvéghüvely		Csupaszolási hossz névleges 18 mm	
	érvéghüvely	Ajánlott érvéghüvely	H10,0/18	
Vezetékcsatlakozás keresztmetszete		Típus	finom huzalozás	
		névleges	16 mm ²	
	érvéghüvely	Csupaszolási hossz névleges 18 mm		
érvéghüvely	Ajánlott érvéghüvely	H16,0/18		

Hivatkozási szöveg

Az érvéghüvelyek hosszát a terméknek és a névleges feszültségnek megfelelően kell megválasztani., A műanyag gallér külső átmérője nem lehet nagyobb az osztásnál (P)

CSA névleges adatok

Névleges feszültség (B felhasználási csoport / CSA)	600 V	Névleges feszültség (C felhasználási csoport / CSA)	600 V
Névleges feszültség (D felhasználási csoport / CSA)	300 V	Névleges áram (B felhasználási csoport / 100 A CSA)	
Névleges áram (C felhasználási csoport / 100 A CSA)		Névleges áram (D felhasználási csoport / 10 A CSA)	
Vezeték keresztmetszet, AWG, min.	AWG 10	Vezeték keresztmetszet, AWG, max.	AWG 3

UL 1059 névleges adatok

Névleges feszültség (B felhasználási csoport / UL 1059)	600 V	Névleges feszültség (C felhasználási csoport / UL 1059)	600 V
Névleges feszültség (D felhasználási csoport / UL 1059)	300 V	Névleges áram (B felhasználási csoport / 100 A UL 1059)	
Névleges áram (C felhasználási csoport / 100 A UL 1059)		Névleges áram (D felhasználási csoport / 10 A UL 1059)	
Vezeték keresztmetszet, AWG, min.	AWG 10	Vezeték keresztmetszet, AWG, max.	AWG 3

Műszaki adatok

Fontos megjegyzés

Megjegyzések

- Clearance and creepage distances to other components must be devised in accordance with the relevant application standard. This can be achieved in the device by full encapsulation or by the use of additional spacer plates.
- Rated data refer only to the component itself. Clearance and creepage distances to other components are to be designed in accordance with the relevant application standards.
- Colours: SW = black; GN/YL = green/yellow; GY = grey
- Additional variants on request
- WGK: Rated voltage plastic walls: 1 - 6 mm = 800 V; metal walls: 1 - 4 mm = 800 V; metal walls: 4 - 6 mm = 690 V
- WGKV: Rated voltage plastic walls: 1 - 6 mm = 800 V; metal walls: 1 - 4 mm = 800 V; metal walls: 4 - 6 mm = 690 V
- WGK...VP: Rated voltage plastic walls: 1 - 6 mm = 800 V; metal walls: 1 - 2.5 mm = 800 V; metal walls: 2.5 - 4 mm = 690 V; metal walls: 4 - 6 mm = 500 V
- Wire-end ferrules are mandatory for stranded wires with more than 19 strands.
- Long term storage of the product with average temperature of 50 °C and maximum humidity 70%, 36 months

Besorolások

ETIM 8.0	EC001283	ETIM 9.0	EC001283
ETIM 10.0	EC001283	ECLASS 14.0	27-14-11-34
ECLASS 15.0	27-14-11-34		

WGKV 25 CS GY BX

Weidmüller Interface GmbH & Co. KG
 Klingenbergstraße 26
 D-32758 Detmold
 Germany

Rajzok

www.weidmueller.com

Dimensional drawing



Visszaszabályozási görbe

