

## BCF 3.81/12/180LRZE SN OR BX

Weidmüller Interface GmbH &amp; Co. KG

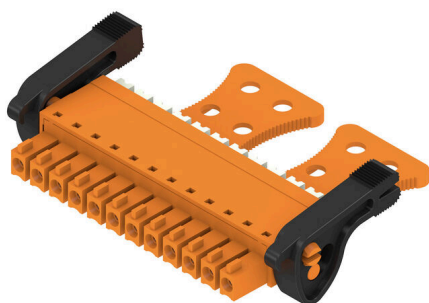
Klingenbergstraße 26

D-32758 Detmold

Germany

www.weidmueller.com

## Product image



**BEDUGHATÓ** - A Weidmüller innovatív csatlakozórendszere egyszerűbbé teszi és meggyorsítja a huzalcsatlakozás műveletét.

Előnyök a felhasználó és az alkalmazások részére:

- Nagy csomagolási sűrűség a nagyon alacsony komponens magasság miatt. Egyszerűen csak illeszse be az előkészített huzalokat - és kész
  - Nagy összetevő sűrűség a kompakt SCDN/SCDN-THR kétszintű tűs érintkezősorról
  - Egyszerűsített feldolgozás a nyitó és rögzítő egység integrált nyomógombjainak köszönhetően
  - Magától értetődő kezelhetőség, mivel a huzalbemenet és a feldolgozó rész egyértelműen elkülönül egymástól
  - szerszám nélküli rögzítés és elengedés a Weidmüller szabadalmaztatott kioldó reteszének használatakor (LR)
- A Weidmüller 3,81 mm (0,15 inch) osztású dugaszolható csatlakozói kompatibilisek a szokásos dugaszolható csatlakozók kialakításával, kódolhatók, és helyet hagynak a nyomtatásnak.

## Általános rendelési adatok

|                |   |
|----------------|---|
| Változat       | NYÁK dugaszoló csatlakozó, hüvelyes csatlakozó, 3.81 mm, Pólusszám: 12, 180°, PUSH IN, működtető gombbal, Rögzítési tartomány, névleges csatlakozás, max.: 1.5 mm², Doboz |
| Rendelési szám | <a href="#">2443050000</a>  |
| Típus          | BCF 3.81/12/180LRZE SN OR BX  |
| GTIN (EAN)     | 4050118542851   |
| Qty.           | 50 Darab  |
| Termékadatok   | IEC: 320 V / 17.5 A / 0.14 - 1.5 mm²<br>UL: 300 V / 10 A / AWG 26 - AWG 16  |
| Csomagolás     | Doboz   |

## BCF 3.81/12/180LRZE SN OR BX

Weidmüller Interface GmbH & Co. KG  
Klingenbergstraße 26  
D-32758 Detmold  
Germany

www.weidmueller.com

## Műszaki adatok

## Tanúsítványok

Jóváhagyások



|                           |                             |
|---------------------------|-----------------------------|
| ROHS                      | Megfelel                    |
| UL File Number Search     | <a href="#">UL weboldal</a> |
| Tanúsítvány száma (cURus) | E60693                      |

## Méreték és tömegek

|             |          |                  |             |
|-------------|----------|------------------|-------------|
| Mélység     | 34.6 mm  | Mélység (coll)   | 1.3622 inch |
| Magasság    | 15.09 mm | Magasság (coll)  | 0.5941 inch |
| Szélesség   | 56.31 mm | Szélesség (coll) | 2.2169 inch |
| Nettó tömeg | 10.94 g  |                  |             |

## Termékek környezetvédelmi megfelelése

|                          |                                     |
|--------------------------|-------------------------------------|
| RoHS megfelelési állapot | Megfelel, kivétel nélkül            |
| REACH SVHC               | Nincs 0,1 tömeg% feletti SVHC       |
| Termék karbonlábnyoma    | Bölcsőtől a kapuig 0.585 kg CO2 eq. |

## System Parameters

|   |                                      |                                       |   |
|---|--------------------------------------|---------------------------------------|---|
| Termékcsalád                            | OMNIMATE Signal - sorozat BC/SC 3.81 | Csatlakozás típusa                    | Terepi csatlakozás                      |
| Vezetékcsatlakozás-technika             | PUSH IN, működtető gombbal           | Raszter mm-ben (P)                    | 3.81 mm                                 |
| Raszter inch-ben (P)                    | 0.150 "                              | Vezeték kimeneti irány                | 180°                                    |
| Pólusszám                               | 12                                   | L1, mm                                | 41.91 mm                                |
| L1, inch                                | 1.650 "                              | Sorok száma                           | 1                                       |
| Érintkezősorok száma                    | 1                                    | Névleges keresztmetszet               | 1 mm <sup>2</sup>                       |
| Érintésvédelem a DIN VDE 57 106 szerint | Ujjak számára biztonságos            | Érintésvédelem a DIN VDE 0470 szerint | IP 20 dugaszolva / IP 10 nem dugaszolva |
| Védelmi osztály                         | IP20                                 | Térfogati ellenállás                  | ≤5 mΩ                                   |
| Kódolható                               | Igen                                 | Csupaszolási hossz                    | 9 mm                                    |
| Csavarhúzó éle                          | 0,4 x 2,5                            | Csavarhúzó éle, standard              | DIN 5264                                |
| Dugaszolási ciklusok                    | 25                                   | Dugaszolási erő/pólus, max.           | 8 N                                     |
| Húzóerő / pólus, max.                   | 7 N                                  |                                       |   |

## Anyagjellemzők

|   |             |  |                  |
|---|-------------|--|------------------|
| Szigetelőanyag                          | PA 66 GF 30 | Szín                                       | narancssárga     |
| A működési elemek színe                 | fehér       | Színskála (hasonló)                        | RAL 2000         |
| Szigetelőanyag csoport                  | II          | Küszóútképzési összehasonlítási szám (CTI) | ≥ 550            |
| Szigetelési ellenállás                  | ≥ 108 Ω     | Moisture Level (MSL)                       |                  |
| UL 94 éghetőségi osztály                | V-0         | Érintkező anyaga                           | Rézötvezet       |
| Érintkező felület                       | ónozott     | Dugaszolható csatlakozás rétegszerkezete   | 4...8 μm Sn matt |
| Tárolási hőmérséklet, min.              | -40 °C      | Tárolási hőmérséklet, max.                 | 70 °C            |
| Üzemi hőmérséklet, min.                 | -50 °C      | Üzemi hőmérséklet, max.                    | 120 °C           |
| Hőmérsékleti tartomány, telepítés, min. | -25 °C      | Hőmérsékleti tartomány, telepítés, max.    | 120 °C           |

## BCF 3.81/12/180LRZE SN OR BX

**Weidmüller Interface GmbH & Co. KG**

Klingenbergstraße 26  
D-32758 Detmold  
Germany

www.weidmueller.com

## Műszaki adatok

### Névleges adatok IEC szerint

|  |                        |  |                 |
|--|------------------------|--|-----------------|
| szabvány szerint tesztelve   | IEC 60664-1, IEC 61984 | Névleges áram, min. pólusszám (Tu=20 °C)   | 17.5 A          |
| Névleges áram, maximális pólusszám (Tu=20 °C)                                      | 17.5 A                 | Névleges áram, min. pólusszám (Tu=40°C)  | 17.5 A          |
| Névleges áram, maximális pólusszám (Tu=40°C)                                       | 16.3 A                 | Névleges feszültség a II/2 túlfeszültség osztályhoz / szennyezés mértékéhez      | 320 V           |
| Névleges feszültség a III/2 túlfeszültség osztályhoz / szennyezés mértékéhez       | 160 V                  | Névleges feszültség a III/3 túlfeszültség osztályhoz / szennyezés mértékéhez     | 160 V           |
| Névleges lökőfeszültség a II/2 túlfeszültség osztályhoz / szennyezés mértékéhez    | 2.5 kV                 | Névleges lökőfeszültség a III/2 túlfeszültség osztályhoz / szennyezés mértékéhez | 2.5 kV          |
| Névleges lökőfeszültség a III/3 túlfeszültség osztályhoz / szennyeződés mértékéhez | 2.5 kV                 | Rövid idejű határáram ellenállás   | 3 x 1s mit 76 A |

### Csomagolás

|               |           |               |           |
|---------------|-----------|---------------|-----------|
| Csomagolás    | Doboz     | VPE hosszúság | 168.00 mm |
| VPE szélesség | 120.00 mm | VPE magasság  | 50.00 mm  |

### Csatlakoztatható vezetékek

|   |  |                                    |       |                 |             |          |                     |                    |                |                      |                            |                    |                |                                    |                      |                         |       |                 |          |                      |                    |                |             |                      |                            |                    |                |                      |                          |       |                 |                                    |          |                   |                    |                |                      |                            |                    |                |
|---|--|------------------------------------|-------|-----------------|-------------|----------|---------------------|--------------------|----------------|----------------------|----------------------------|--------------------|----------------|------------------------------------|----------------------|-------------------------|-------|-----------------|----------|----------------------|--------------------|----------------|-------------|----------------------|----------------------------|--------------------|----------------|----------------------|--------------------------|-------|-----------------|------------------------------------|----------|-------------------|--------------------|----------------|----------------------|----------------------------|--------------------|----------------|
| Rögzítési tartomány, névleges csatlakozás, min.       | 0.14 mm <sup>2</sup>   |                                    |       |                 |             |          |                     |                    |                |                      |                            |                    |                |                                    |                      |                         |       |                 |          |                      |                    |                |             |                      |                            |                    |                |                      |                          |       |                 |                                    |          |                   |                    |                |                      |                            |                    |                |
| Rögzítési tartomány, névleges csatlakozás, max.       | 1.5 mm <sup>2</sup>  |                                    |       |                 |             |          |                     |                    |                |                      |                            |                    |                |                                    |                      |                         |       |                 |          |                      |                    |                |             |                      |                            |                    |                |                      |                          |       |                 |                                    |          |                   |                    |                |                      |                            |                    |                |
| Vezeték csatlakozási keresztmetszet AWG, min.         | AWG 26   |                                    |       |                 |             |          |                     |                    |                |                      |                            |                    |                |                                    |                      |                         |       |                 |          |                      |                    |                |             |                      |                            |                    |                |                      |                          |       |                 |                                    |          |                   |                    |                |                      |                            |                    |                |
| Vezeték csatlakozási keresztmetszet AWG, max.         | AWG 16   |                                    |       |                 |             |          |                     |                    |                |                      |                            |                    |                |                                    |                      |                         |       |                 |          |                      |                    |                |             |                      |                            |                    |                |                      |                          |       |                 |                                    |          |                   |                    |                |                      |                            |                    |                |
| Tömör, min. H05(07) V-U                               | 0.14 mm <sup>2</sup>   |                                    |       |                 |             |          |                     |                    |                |                      |                            |                    |                |                                    |                      |                         |       |                 |          |                      |                    |                |             |                      |                            |                    |                |                      |                          |       |                 |                                    |          |                   |                    |                |                      |                            |                    |                |
| Tömör, max. H05(07) V-U                               | 1.5 mm <sup>2</sup>  |                                    |       |                 |             |          |                     |                    |                |                      |                            |                    |                |                                    |                      |                         |       |                 |          |                      |                    |                |             |                      |                            |                    |                |                      |                          |       |                 |                                    |          |                   |                    |                |                      |                            |                    |                |
| Flexibilis, min. H05(07) V-K                          | 0.14 mm <sup>2</sup>   |                                    |       |                 |             |          |                     |                    |                |                      |                            |                    |                |                                    |                      |                         |       |                 |          |                      |                    |                |             |                      |                            |                    |                |                      |                          |       |                 |                                    |          |                   |                    |                |                      |                            |                    |                |
| Flexibilis, max. H05(07) V-K                          | 1.5 mm <sup>2</sup>  |                                    |       |                 |             |          |                     |                    |                |                      |                            |                    |                |                                    |                      |                         |       |                 |          |                      |                    |                |             |                      |                            |                    |                |                      |                          |       |                 |                                    |          |                   |                    |                |                      |                            |                    |                |
| műanyag galléros érvéghüvellyel, DIN 46228 pt 4, min. | 0.25 mm <sup>2</sup>   |                                    |       |                 |             |          |                     |                    |                |                      |                            |                    |                |                                    |                      |                         |       |                 |          |                      |                    |                |             |                      |                            |                    |                |                      |                          |       |                 |                                    |          |                   |                    |                |                      |                            |                    |                |
| műanyag galléros érvéghüvellyel, DIN 46228 pt 4, max. | 1 mm <sup>2</sup>  |                                    |       |                 |             |          |                     |                    |                |                      |                            |                    |                |                                    |                      |                         |       |                 |          |                      |                    |                |             |                      |                            |                    |                |                      |                          |       |                 |                                    |          |                   |                    |                |                      |                            |                    |                |
| érvéghüvellyel, DIN 46228 1. pont, min.               | 0.25 mm <sup>2</sup>   |                                    |       |                 |             |          |                     |                    |                |                      |                            |                    |                |                                    |                      |                         |       |                 |          |                      |                    |                |             |                      |                            |                    |                |                      |                          |       |                 |                                    |          |                   |                    |                |                      |                            |                    |                |
| érvéghüvellyel, DIN 46228 pt 1, max.                  | 1.5 mm <sup>2</sup>  |                                    |       |                 |             |          |                     |                    |                |                      |                            |                    |                |                                    |                      |                         |       |                 |          |                      |                    |                |             |                      |                            |                    |                |                      |                          |       |                 |                                    |          |                   |                    |                |                      |                            |                    |                |
| Illesztőcsap az EN 60999 szerint a x b; ø             | 2,4 mm x 1,5 mm; 1,9 mm  |                                    |       |                 |             |          |                     |                    |                |                      |                            |                    |                |                                    |                      |                         |       |                 |          |                      |                    |                |             |                      |                            |                    |                |                      |                          |       |                 |                                    |          |                   |                    |                |                      |                            |                    |                |
| Rögzíthető vezeték                                    | <table border="1"> <tr> <td>Vezetékcsatlakozás keresztmetszete</td> <td>Típus</td> <td>finom huzalozás</td> </tr> <tr> <td rowspan="4">érvéghüvely</td> <td>névleges</td> <td>0.5 mm<sup>2</sup></td> </tr> <tr> <td>Csupaszolási hossz</td> <td>névleges 12 mm</td> </tr> <tr> <td>Ajánlott érvéghüvely</td> <td><a href="#">H0.5/16 OR</a></td> </tr> <tr> <td>Csupaszolási hossz</td> <td>névleges 10 mm</td> </tr> <tr> <td rowspan="4">Vezetékcsatlakozás keresztmetszete</td> <td>Ajánlott érvéghüvely</td> <td><a href="#">H0.5/10</a></td> </tr> <tr> <td>Típus</td> <td>finom huzalozás</td> </tr> <tr> <td>névleges</td> <td>0.75 mm<sup>2</sup></td> </tr> <tr> <td>Csupaszolási hossz</td> <td>névleges 12 mm</td> </tr> <tr> <td rowspan="4">érvéghüvely</td> <td>Ajánlott érvéghüvely</td> <td><a href="#">H0.75/16 W</a></td> </tr> <tr> <td>Csupaszolási hossz</td> <td>névleges 10 mm</td> </tr> <tr> <td>Ajánlott érvéghüvely</td> <td><a href="#">H0.75/10</a></td> </tr> <tr> <td>Típus</td> <td>finom huzalozás</td> </tr> <tr> <td rowspan="4">Vezetékcsatlakozás keresztmetszete</td> <td>névleges</td> <td>1 mm<sup>2</sup></td> </tr> <tr> <td>Csupaszolási hossz</td> <td>névleges 12 mm</td> </tr> <tr> <td>Ajánlott érvéghüvely</td> <td><a href="#">H1.0/16D R</a></td> </tr> <tr> <td>Csupaszolási hossz</td> <td>névleges 10 mm</td> </tr> </table> | Vezetékcsatlakozás keresztmetszete | Típus | finom huzalozás | érvéghüvely | névleges | 0.5 mm <sup>2</sup> | Csupaszolási hossz | névleges 12 mm | Ajánlott érvéghüvely | <a href="#">H0.5/16 OR</a> | Csupaszolási hossz | névleges 10 mm | Vezetékcsatlakozás keresztmetszete | Ajánlott érvéghüvely | <a href="#">H0.5/10</a> | Típus | finom huzalozás | névleges | 0.75 mm <sup>2</sup> | Csupaszolási hossz | névleges 12 mm | érvéghüvely | Ajánlott érvéghüvely | <a href="#">H0.75/16 W</a> | Csupaszolási hossz | névleges 10 mm | Ajánlott érvéghüvely | <a href="#">H0.75/10</a> | Típus | finom huzalozás | Vezetékcsatlakozás keresztmetszete | névleges | 1 mm <sup>2</sup> | Csupaszolási hossz | névleges 12 mm | Ajánlott érvéghüvely | <a href="#">H1.0/16D R</a> | Csupaszolási hossz | névleges 10 mm |
| Vezetékcsatlakozás keresztmetszete                    | Típus  | finom huzalozás                    |       |                 |             |          |                     |                    |                |                      |                            |                    |                |                                    |                      |                         |       |                 |          |                      |                    |                |             |                      |                            |                    |                |                      |                          |       |                 |                                    |          |                   |                    |                |                      |                            |                    |                |
| érvéghüvely   | névleges   | 0.5 mm <sup>2</sup>                |       |                 |             |          |                     |                    |                |                      |                            |                    |                |                                    |                      |                         |       |                 |          |                      |                    |                |             |                      |                            |                    |                |                      |                          |       |                 |                                    |          |                   |                    |                |                      |                            |                    |                |
|   | Csupaszolási hossz   | névleges 12 mm                     |       |                 |             |          |                     |                    |                |                      |                            |                    |                |                                    |                      |                         |       |                 |          |                      |                    |                |             |                      |                            |                    |                |                      |                          |       |                 |                                    |          |                   |                    |                |                      |                            |                    |                |
|   | Ajánlott érvéghüvely   | <a href="#">H0.5/16 OR</a>         |       |                 |             |          |                     |                    |                |                      |                            |                    |                |                                    |                      |                         |       |                 |          |                      |                    |                |             |                      |                            |                    |                |                      |                          |       |                 |                                    |          |                   |                    |                |                      |                            |                    |                |
|   | Csupaszolási hossz   | névleges 10 mm                     |       |                 |             |          |                     |                    |                |                      |                            |                    |                |                                    |                      |                         |       |                 |          |                      |                    |                |             |                      |                            |                    |                |                      |                          |       |                 |                                    |          |                   |                    |                |                      |                            |                    |                |
| Vezetékcsatlakozás keresztmetszete                    | Ajánlott érvéghüvely   | <a href="#">H0.5/10</a>            |       |                 |             |          |                     |                    |                |                      |                            |                    |                |                                    |                      |                         |       |                 |          |                      |                    |                |             |                      |                            |                    |                |                      |                          |       |                 |                                    |          |                   |                    |                |                      |                            |                    |                |
|   | Típus  | finom huzalozás                    |       |                 |             |          |                     |                    |                |                      |                            |                    |                |                                    |                      |                         |       |                 |          |                      |                    |                |             |                      |                            |                    |                |                      |                          |       |                 |                                    |          |                   |                    |                |                      |                            |                    |                |
|   | névleges   | 0.75 mm <sup>2</sup>               |       |                 |             |          |                     |                    |                |                      |                            |                    |                |                                    |                      |                         |       |                 |          |                      |                    |                |             |                      |                            |                    |                |                      |                          |       |                 |                                    |          |                   |                    |                |                      |                            |                    |                |
|   | Csupaszolási hossz   | névleges 12 mm                     |       |                 |             |          |                     |                    |                |                      |                            |                    |                |                                    |                      |                         |       |                 |          |                      |                    |                |             |                      |                            |                    |                |                      |                          |       |                 |                                    |          |                   |                    |                |                      |                            |                    |                |
| érvéghüvely   | Ajánlott érvéghüvely   | <a href="#">H0.75/16 W</a>         |       |                 |             |          |                     |                    |                |                      |                            |                    |                |                                    |                      |                         |       |                 |          |                      |                    |                |             |                      |                            |                    |                |                      |                          |       |                 |                                    |          |                   |                    |                |                      |                            |                    |                |
|   | Csupaszolási hossz   | névleges 10 mm                     |       |                 |             |          |                     |                    |                |                      |                            |                    |                |                                    |                      |                         |       |                 |          |                      |                    |                |             |                      |                            |                    |                |                      |                          |       |                 |                                    |          |                   |                    |                |                      |                            |                    |                |
|   | Ajánlott érvéghüvely   | <a href="#">H0.75/10</a>           |       |                 |             |          |                     |                    |                |                      |                            |                    |                |                                    |                      |                         |       |                 |          |                      |                    |                |             |                      |                            |                    |                |                      |                          |       |                 |                                    |          |                   |                    |                |                      |                            |                    |                |
|   | Típus  | finom huzalozás                    |       |                 |             |          |                     |                    |                |                      |                            |                    |                |                                    |                      |                         |       |                 |          |                      |                    |                |             |                      |                            |                    |                |                      |                          |       |                 |                                    |          |                   |                    |                |                      |                            |                    |                |
| Vezetékcsatlakozás keresztmetszete                    | névleges   | 1 mm <sup>2</sup>                  |       |                 |             |          |                     |                    |                |                      |                            |                    |                |                                    |                      |                         |       |                 |          |                      |                    |                |             |                      |                            |                    |                |                      |                          |       |                 |                                    |          |                   |                    |                |                      |                            |                    |                |
|   | Csupaszolási hossz   | névleges 12 mm                     |       |                 |             |          |                     |                    |                |                      |                            |                    |                |                                    |                      |                         |       |                 |          |                      |                    |                |             |                      |                            |                    |                |                      |                          |       |                 |                                    |          |                   |                    |                |                      |                            |                    |                |
|   | Ajánlott érvéghüvely   | <a href="#">H1.0/16D R</a>         |       |                 |             |          |                     |                    |                |                      |                            |                    |                |                                    |                      |                         |       |                 |          |                      |                    |                |             |                      |                            |                    |                |                      |                          |       |                 |                                    |          |                   |                    |                |                      |                            |                    |                |
|   | Csupaszolási hossz   | névleges 10 mm                     |       |                 |             |          |                     |                    |                |                      |                            |                    |                |                                    |                      |                         |       |                 |          |                      |                    |                |             |                      |                            |                    |                |                      |                          |       |                 |                                    |          |                   |                    |                |                      |                            |                    |                |

## BCF 3.81/12/180LRZE SN OR BX

**Weidmüller Interface GmbH & Co. KG**  
Klingenbergstraße 26  
D-32758 Detmold  
Germany

www.weidmueller.com

## Műszaki adatok

|                                    |  |
|------------------------------------|--|
|                                    | Ajánlott érvéghüvely <a href="#">H1.0/10</a>     |
| Vezetékcsatlakozás keresztmetszete | Típus finom huzalozás                            |
|                                    | névleges 0.34 mm <sup>2</sup>                    |
| érvéghüvely                        | Csupaszolási hossz névleges 10 mm                |
|                                    | Ajánlott érvéghüvely <a href="#">HO.34/12 TK</a> |

Hivatkozási szöveg A műanyag gallér külső átmérője nem lehet nagyobb az osztásnál (P). Az érvéghüvelyek hosszát a terméknek és a névleges feszültségnek megfelelően kell megválasztani.

## CSA névleges adatok

|   |        |   |        |
|---|--------|---|--------|
| Névleges feszültség (B felhasználási csoport / CSA) | 300 V  | Névleges feszültség (C felhasználási csoport / CSA) | 50 V   |
| Névleges feszültség (D felhasználási csoport / CSA) | 300 V  | Névleges áram (B felhasználási csoport / 10 A CSA)  |        |
| Névleges áram (D felhasználási csoport / 10 A CSA)  |        | Vezeték keresztmetszet, AWG, min.                   | AWG 26 |
| Vezeték keresztmetszet, AWG, max.                   | AWG 16 |   |        |

## UL 1059 névleges adatok

|   |  |   |        |
|---|--|---|--------|
| Intézet (cURus)   | CURUS  | Tanúsítvány száma (cURus)                               | E60693 |
| Névleges feszültség (B felhasználási csoport / UL 1059) | 300 V  | Névleges feszültség (D felhasználási csoport / UL 1059) | 300 V  |
| Névleges áram (B felhasználási csoport / UL 1059)       | 10 A   | Névleges áram (D felhasználási csoport / UL 1059)       | 10 A   |
| Vezeték keresztmetszet, AWG, min.                       | AWG 26   | Vezeték keresztmetszet, AWG, max.                       | AWG 16 |
| Hivatkozás a tanúsítási értékekre                       | A megadott adatok maximális értékek - lásd a tanúsítványt. |   |        |

## Típusvizsgálatok

|  |             |                              |
|--|-------------|------------------------------|
| Teszt: Helytelen illesztés (nem felcserélhető) | Teszt       | szemrevételezéses ellenőrzés |
|  | Kiértékelés | átadva                       |

## Fontos megjegyzés

|                |  |
|----------------|--|
| IPC megfelelés | A termékek fejlesztése, gyártása és szállítása a nemzetközileg elismert IPC-A-610 szabvány „megengedhető” kategóriája szerint történt. A termékekkel kapcsolatos további követelményeket kérésre kiértékeljük.   |
| Megjegyzések   | <ul style="list-style-type: none"> <li>Rated data refer only to the component itself. Clearance and creepage distances to other components are to be designed in accordance with the relevant application standards.</li> <li>Rated current related to rated cross-section &amp; min. No. of poles.</li> <li>P on drawing = pitch</li> <li>Conductors suitable for connection: 1.5 mm<sup>2</sup> with wire-end ferrule with plastic collar, DIN 46 228/1, with a rated voltage of 125V/2.5 kV with III/3 or 250 V/2.5 kV with II/2</li> <li>Crimp shape A for wire-end ferrules with crimping tools PZ 1,5 (order no. 9005990000) or PZ 6/5 (order no. 9011460000) for larger wire cross-sections recommended.</li> <li>Wire end ferrule without plastic collar to DIN 46228/1</li> <li>Wire end ferrule with plastic collar to DIN 46228/4</li> <li>The test point can only be used as potential-pickup point.</li> <li>In accordance with IEC 61984, OMNIMATE-connectors are connectors without breaking capacity (COC). During designated use, connectors are not allowed to be engaged or disengaged when live or under load</li> <li>Long term storage of the product with average temperature of 50 °C and maximum humidity 70%, 36 months</li> </ul> |

## Besorolások

|             |             |             |             |
|-------------|-------------|-------------|-------------|
| ETIM 8.0    | EC002638    | ETIM 9.0    | EC002638    |
| ETIM 10.0   | EC002638    | ECLASS 14.0 | 27-46-02-02 |
| ECLASS 15.0 | 27-46-02-02 |             |             |

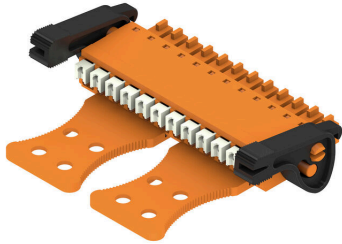
**BCF 3.81/12/180LRZE SN OR BX**

**Weidmüller Interface GmbH & Co. KG**  
 Klingenbergstraße 26  
 D-32758 Detmold  
 Germany

**Rajzok**

www.weidmueller.com

**Product image**

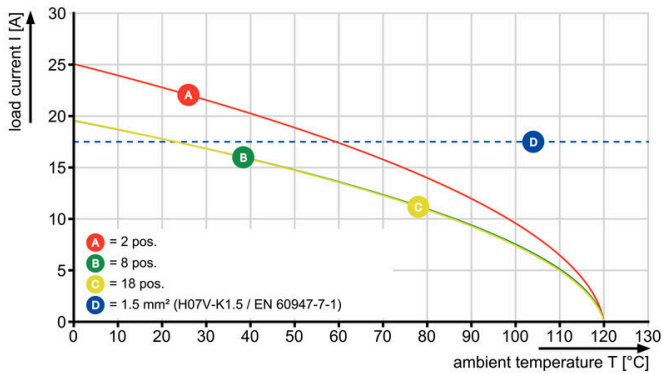


**Dimensional drawing**



**Graph**

BCF 3.81/./180 - SC 3.81/./90



**Graph**

BCF 3.81/./180 - SCDN 3.81/./90

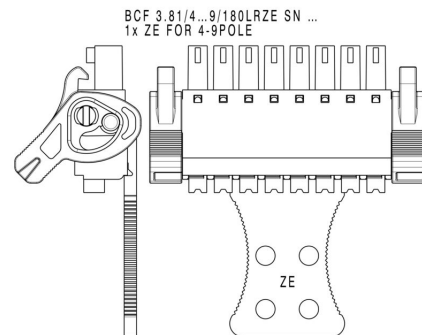


**Graph**

BCF 3.81/./180 - SC 3.81/./180



**Felhasználási példa**



## BCF 3.81/12/180LRZE SN OR BX

Weidmüller Interface GmbH & Co. KG  
Klingenbergstraße 26  
D-32758 Detmold  
Germany

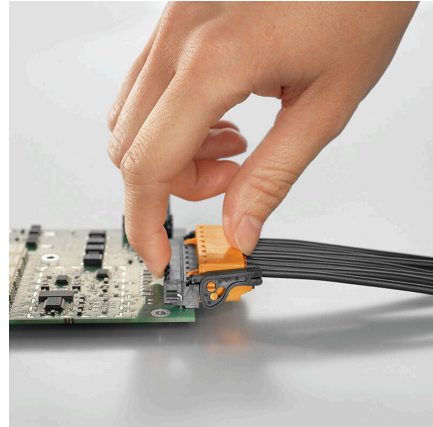
## Rajzok

[www.weidmueller.com](http://www.weidmueller.com)

### Felhasználási példa

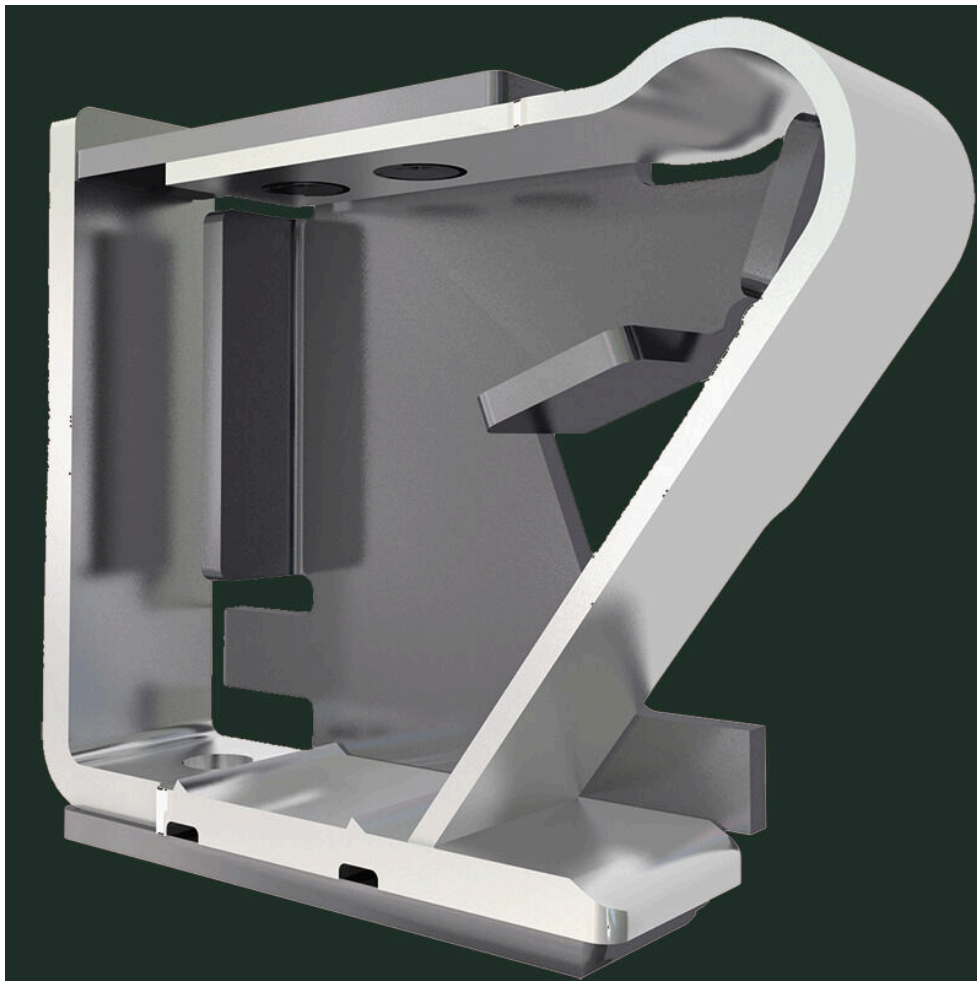


### A termék előnyei



Önzáró mechanizmusKözvetlenül, bedugott állapotban

### A termék előnyei



Erős PUSH-IN csatlakozásBiztos és tartós