

BCZ 3.81/09/180LR SN OR BX

Weidmüller Interface GmbH & Co. KG

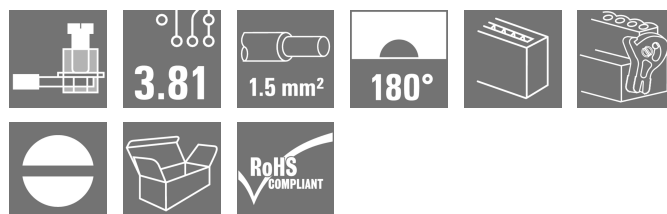
Klingenbergstraße 26

D-32758 Detmold

Germany

www.weidmuller.com

Product image



Hüvelyes aljzatos csatlakozók húzókegyeles csavarrendszerrel vezetékek csatlakoztatásához.

Három huzalkimeneti irány áll rendelkezésre, rugalmas csatlakozás-szintű kiviteli lehetőségeket kínálva:

- 180° -os vezeték párhuzamos a dugaszolási irányra
- 90° -os vezeték merőleges a fenti dugaszolási irányra
- 270° -os vezeték merőleges a lenti dugaszolási irányra

Három burkolati forma közül lehet választani, amelyek különböző követelményeknek felelnek meg:

- Standard ház peremes aljzat nélkül
- Peremes aljzat csavarral (F)
- Peremes aljzat a Weidmüller szabadalmaztatott kioldó reteszével (LR) húzásmentesítő és szerszám nélkül rögzíthető-kioldható reteszeléshez.

A Weidmüller 3,81 mm (0,15 inch) osztású dugaszoló csatlakozói kompatibilisek az egyedi csatlakozók elrendezésével és megfelelő helyet kínálnak a címkézéshez és a kódoláshoz.

- 0,20 - 1,5 mm² (IEC) / 28 - 16 AWG (UL)
- 250 V (IEC) / 300 V (UL)
- 17,5 A (IEC) / 10 A (UL)

Általános rendelési adatok

| | |
|----------------|---|
| Változat | NYÁK dugaszoló csatlakozó, hüvelyes csatlakozó, 3.81 mm, Pólusszám: 9, 180°, Csavaros csatlakozás, Rögzítési tartomány, névleges csatlakozás, max.: 1.5 mm ² , Doboz |
| Rendelési szám | 2442390000 |
| Típus | BCZ 3.81/09/180LR SN OR BX |
| GTIN (EAN) | 4050118543506 |
| Qty. | 50 Darab |
| Termékadatok | IEC: 320 V / 17.5 A / 0.2 - 1.5 mm ² UL: 300 V / 10 A / AWG 28 - AWG 16 |
| Csomagolás | Doboz |

Műszaki adatok

Tanúsítványok

Jóváhagyások



| | |
|---------------------------|-----------------------------|
| ROHS | Megfelel |
| UL File Number Search | UL weboldal |
| Tanúsítvány száma (cURus) | E60693 |

Méreték és tömegek

| | | | |
|-------------|----------|------------------|-------------|
| Mélység | 28.45 mm | Mélység (coll) | 1.1201 inch |
| Magasság | 16.48 mm | Magasság (coll) | 0.6488 inch |
| Szélesség | 44.88 mm | Szélesség (coll) | 1.7669 inch |
| Nettó tömeg | 9.29 g | | |

Termékek környezetvédelmi megfelelése

| | |
|--|--------------------------------------|
| RoHS megfelelési állapot | Megfelel, kivétellel |
| RoHS alóli kivétel (ha van/ismert ilyen) | 6c |
| REACH SVHC | Lead 7439-92-1 |
| SCIP | ea9dd4b8-c51f-409c-885a-41700372be61 |

System Parameters

| | | | |
|---|---|--------------------|-----------------------------|
| Terméksalád | OMNIMATE Signal - sorozat BC/SC 3.81 | | |
| Csatlakozás típusa | Terepi csatlakozás | | |
| Vezetékcsatlakozás-technika | Csavaros csatlakozás | | |
| Raszter mm-ben (P) | 3.81 mm | | |
| Raszter inch-ben (P) | 0.150 " | | |
| Vezeték kimeneti irány | 180° | | |
| Pólusszám | 9 | | |
| L1, mm | 30.48 mm | | |
| L1, inch | 1.200 " | | |
| Sorok száma | 1 | | |
| Érintkezősorok száma | 1 | | |
| Névleges keresztmetszet | 1 mm ² | | |
| Érintésvédelem a DIN VDE 57 106 szerint | Ujjak számára biztonságos | | |
| Érintésvédelem a DIN VDE 0470 szerint | IP 20 dugaszolva / IP 10 nem dugaszolva | | |
| Védelmi osztály | IP20 | | |
| Térfogati ellenállás | ≤5 mΩ | | |
| Kódolható | Igen | | |
| Csupaszolási hossz | 7 mm | | |
| Biztosítócsavar | M 2 | | |
| Csavarhúzó éle | 0,4 x 2,5 | | |
| Csavarhúzó éle, standard | DIN 5264 | | |
| Dugaszolási ciklusok | 25 | | |
| Dugaszolási erő/pólus, max. | 7 N | | |
| Húzóerő / pólus, max. | 5 N | | |
| Tightening torque | Forgatónyomaték típusa | Wire connection | |
| | Usage information | Meghúzási nyomaték | min. 0.2 Nm max. 0.25 Nm |

BCZ 3.81/09/180LR SN OR BX

Weidmüller Interface GmbH & Co. KG
 Klingenbergstraße 26
 D-32758 Detmold
 Germany

www.weidmueller.com

Műszaki adatok

Anyagjellemzők

| | | | |
|--|-------------|--|-------------------------------|
| Szigetelőanyag | PA 66 GF 30 | Szín | narancssárga |
| Színskála (hasonló) | RAL 2000 | Szigetelőanyag csoport | II |
| Kúszóútkepzési összehasonlítási szám (CTI) | ≥ 550 | Moisture Level (MSL) | |
| UL 94 éghetőségi osztály | V-0 | Érintkező anyaga | Cu-ötvözet |
| Érintkező felület | ónozott | Dugaszolható csatlakozás rétegszerkezete | 0.5...1.5 µm Cu / 2...5 µm Sn |
| Tárolási hőmérséklet, min. | -40 °C | Tárolási hőmérséklet, max. | 70 °C |
| Üzemi hőmérséklet, min. | -50 °C | Üzemi hőmérséklet, max. | 120 °C |
| Hőmérsékleti tartomány, telepítés, min. | -25 °C | Hőmérsékleti tartomány, telepítés, max. | 120 °C |

Névleges adatok IEC szerint

| | | | |
|--|------------------------|--|-----------------|
| szabvány szerint tesztelve | IEC 60664-1, IEC 61984 | Névleges áram, min. pólusszám (Tu=20 °C) | 17.5 A |
| Névleges áram, maximális pólusszám (Tu=20 °C) | 17.5 A | Névleges áram, min. pólusszám (Tu=40 °C) | 17 A |
| Névleges áram, maximális pólusszám (Tu=40 °C) | 15.2 A | Névleges feszültség a II/2 túlfeszültség osztályhoz / szennyezés mértékéhez | 320 V |
| Névleges feszültség a III/2 túlfeszültség osztályhoz / szennyezés mértékéhez | 160 V | Névleges feszültség a III/3 túlfeszültség osztályhoz / szennyezés mértékéhez | 160 V |
| Névleges lökőfeszültség a II/2 túlfeszültség osztályhoz / szennyezés mértékéhez | 2.5 kV | Névleges lökőfeszültség a III/2 túlfeszültség osztályhoz / szennyezés mértékéhez | 2.5 kV |
| Névleges lökőfeszültség a III/3 túlfeszültség osztályhoz / szennyezés mértékéhez | 2.5 kV | Rövid idejű határáram ellenállás | 3 x 1s mit 76 A |

Csomagolás

| | | | |
|---------------|-----------|---------------|-----------|
| Csomagolás | Doboz | VPE hosszúság | 279.00 mm |
| VPE szélesség | 154.00 mm | VPE magasság | 62.00 mm |

Csatlakoztatható vezetékek

| | | | | |
|---|------------------------------------|----------------------|---------------------|------------------------|
| Rögzítési tartomány, névleges csatlakozás, min. | 0.08 mm ² | | | |
| Rögzítési tartomány, névleges csatlakozás, max. | 1.5 mm ² | | | |
| Vezeték csatlakozási keresztmetszet AWG, min. | AWG 28 | | | |
| Vezeték csatlakozási keresztmetszet AWG, max. | AWG 16 | | | |
| Tömör, min. H05(07) V-U | 0.2 mm ² | | | |
| Tömör, max. H05(07) V-U | 1.5 mm ² | | | |
| Flexibilis, min. H05(07) V-K | 0.2 mm ² | | | |
| Flexibilis, max. H05(07) V-K | 1.5 mm ² | | | |
| műanyag galléros érvéghüvellyel, DIN 46228 pt 4, min. | 0.2 mm ² | | | |
| műanyag galléros érvéghüvellyel, DIN 46228 pt 4, max. | 1.5 mm ² | | | |
| érvéghüvellyel, DIN 46228 1. pont, min. | 0.2 mm ² | | | |
| érvéghüvellyel, DIN 46228 pt 1, max. | 1.5 mm ² | | | |
| Illesztőcsap az EN 60999 szerint a x b; ø 2,4 mm x 1,5 mm | | | | |
| Rögzíthető vezeték | Vezetékcsatlakozás keresztmetszete | Típus | finom huzalozás | |
| | | névleges | 0.5 mm ² | |
| | érvéghüvely | Csupaszolási hossz | névleges | 6 mm |
| | | Ajánlott érvéghüvely | | H0.5/6 |

BCZ 3.81/09/180LR SN OR BX

Weidmüller Interface GmbH & Co. KG
Klingenbergstraße 26
D-32758 Detmold
Germany

www.weidmueller.com

Műszaki adatok

| | | |
|-----------------------------------|-------------|--|
| Vezetécsatlakozás keresztmetszete | Típus | finom huzalozás |
| | névleges | 0.75 mm ² |
| | érvéghüvely | Csupaszolási hossz névleges 6 mm Ajánlott érvéghüvely H0.75/6 |
| Vezetécsatlakozás keresztmetszete | Típus | finom huzalozás |
| | névleges | 1 mm ² |
| | érvéghüvely | Csupaszolási hossz névleges 6 mm Ajánlott érvéghüvely H1.0/6 |
| Vezetécsatlakozás keresztmetszete | Típus | finom huzalozás |
| | névleges | 1.5 mm ² |
| | érvéghüvely | Csupaszolási hossz névleges 7 mm Ajánlott érvéghüvely H1.5/7 |

Hivatkozási szöveg A műanyag gallér külső átmérője nem lehet nagyobb az osztásnál (P). Az érvéghüvelyek hosszát a terméknek és a névleges feszültségnek megfelelően kell megválasztani.

CSA névleges adatok

| | | | |
|---|--------|---|--------|
| Névleges feszültség (B felhasználási csoport / CSA) | 300 V | Névleges feszültség (C felhasználási csoport / CSA) | 50 V |
| Névleges áram (B felhasználási csoport / 8 A CSA) | | Névleges áram (C felhasználási csoport / 8 A CSA) | |
| Vezeték keresztmetszet, AWG, min. | AWG 28 | Vezeték keresztmetszet, AWG, max. | AWG 16 |

UL 1059 névleges adatok

| | | | |
|---|--------|---|--------|
| Intézet (cURus) | CURUS | Tanúsítvány száma (cURus) | E60693 |
| Névleges feszültség (B felhasználási csoport / UL 1059) | 300 V | Névleges feszültség (D felhasználási csoport / UL 1059) | 300 V |
| Névleges áram (B felhasználási csoport / UL 1059) | 10 A | Névleges áram (D felhasználási csoport / UL 1059) | 10 A |
| Vezeték keresztmetszet, AWG, min. | AWG 28 | Vezeték keresztmetszet, AWG, max. | AWG 16 |

Hivatkozás a tanúsítási értékekre A megadott adatok maximális értékek - lásd a tanúsítványt.

Típusvizsgálatok

| | | | |
|--|----------------|--|------------------------------|
| Teszt: Jelölések tartóssága | Standard | DIN EN 61984 szabvány, 7.3.2 / 09.02 szakasz, minta a DIN EN 60068-2-70 / 07.96 szabvány szerint | |
| | Teszt | eredetjelölés, típusazonosítás, névleges feszültség, névleges keresztmetszet, raszter, anyagtípus, UL tanúsítvány, CSA tanúsítvány | |
| | Kiértékelés | elérhető | |
| | Teszt | tartósság | |
| | Kiértékelés | átadva | |
| Teszt: Helytelen illesztés (nem felcserélhető) | Standard | DIN EN 61984 szabvány, 6.3 és 6.9.1 / 09.02 szakasz, DIN EN 60512-13-5 / 11.06 | |
| | Teszt | 180°-ban elforgatva kódoló elemek nélkül | |
| | Kiértékelés | átadva | |
| | Teszt | szemrevételezéses ellenőrzés | |
| | Kiértékelés | átadva | |
| Teszt: Rögzíthető keresztmetszet | Standard | DIN EN 60999-1 szabvány, 7 és 9.1 / 12.00 szakasz, DIN EN 60947-1 szabvány, 8.2.4.5.1 / 12.02 szakasz | |
| | Vezeték típusa | Vezető típusa és keresztmetszete | tömör, 0,08 mm ² |
| | | Vezető típusa és keresztmetszete | sodrott 0,08 mm ² |
| | | Vezető típusa és keresztmetszete | tömör, 1,5 mm ² |

Műszaki adatok

| | | | |
|---|----------------|--|------------------------------|
| | | Vezető típusa és keresztmetszete | sodrott 1,5 mm ² |
| | | Vezető típusa és keresztmetszete | AWG 28/1 |
| | | Vezető típusa és keresztmetszete | AWG 28/19 |
| | | Vezető típusa és keresztmetszete | AWG 16/1 |
| | | Vezető típusa és keresztmetszete | AWG 16/19 |
| | Kiértékelés | átadva | |
| | Standard | DIN EN 60999-1 szabvány, 9.4 / 12.00 szakasz | |
| | Követelmény | 0,2 kg | |
| | Vezeték típusa | Vezető típusa és keresztmetszete | sodrott 0,25 mm ² |
| | | Vezető típusa és keresztmetszete | AWG 28/1 |
| | | Vezető típusa és keresztmetszete | AWG 28/19 |
| | Kiértékelés | átadva | |
| | Követelmény | 0,3 kg | |
| | Vezeték típusa | Vezető típusa és keresztmetszete | tömör, 0,5 mm ² |
| | Kiértékelés | átadva | |
| | Követelmény | 0,4 kg | |
| | Vezeték típusa | Vezető típusa és keresztmetszete | tömör, 1,5 mm ² |
| | | Vezető típusa és keresztmetszete | sodrott 1,5 mm ² |
| | | Vezető típusa és keresztmetszete | AWG 16/1 |
| | | Vezető típusa és keresztmetszete | AWG 16/19 |
| | Kiértékelés | átadva | |
| | Standard | DIN EN 60999-1 szabvány, 9.5 / 12.00 szakasz | |
| | Követelmény | ≥10 N | |
| | Vezeték típusa | Vezető típusa és keresztmetszete | sodrott 0,25 mm ² |
| | | Vezető típusa és keresztmetszete | AWG 28/1 |
| | | Vezető típusa és keresztmetszete | AWG 28/19 |
| | Kiértékelés | átadva | |
| | Követelmény | ≥20 N | |
| | Vezeték típusa | Vezető típusa és keresztmetszete | H05V-U0.5 |
| | Kiértékelés | átadva | |
| | Követelmény | ≥40 N | |
| | Vezeték típusa | Vezető típusa és keresztmetszete | H07V-U1.5 |
| | | Vezető típusa és keresztmetszete | H07V-K1.5 |
| | | Vezető típusa és keresztmetszete | AWG 16/1 |
| | | Vezető típusa és keresztmetszete | AWG 16/19 |
| | Kiértékelés | átadva | |
| Vezetékek sérülésének és véletlen meglazulásának vizsgálata | | | |
| Kihúzási vizsgálat | | | |

Műszaki adatok

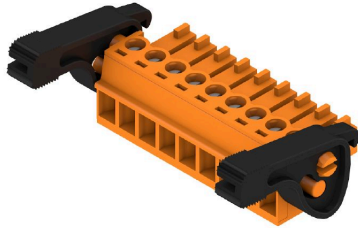
Fontos megjegyzés

| | |
|----------------|--|
| IPC megfelelés | A termékek fejlesztése, gyártása és szállítása a nemzetközileg elismert IPC-A-610 szabvány „megengedhető” kategóriája szerint történt. A termékekkel kapcsolatos további követelményeket kérésre kiértékeljük. |
| Megjegyzések | <ul style="list-style-type: none"> • Additional variants on request • Rated current related to rated cross-section & min. No. of poles. • Wire end ferrule without plastic collar to DIN 46228/1 • Wire end ferrule with plastic collar to DIN 46228/4 • P on drawing = pitch • Rated data refer only to the component itself. Clearance and creepage distances to other components are to be designed in accordance with the relevant application standards. • In accordance with IEC 61984, OMNIMATE-connectors are connectors without breaking capacity (COC). During designated use, connectors are not allowed to be engaged or disengaged when live or under load • Long term storage of the product with average temperature of 50 °C and maximum humidity 70%, 36 months |

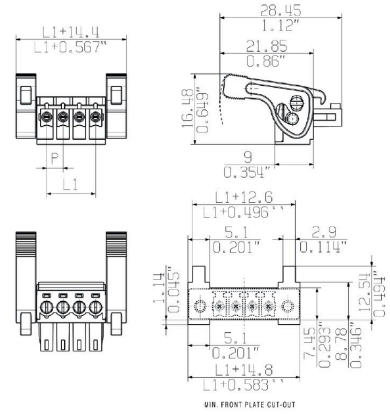
Besorolások

| | | | |
|-------------|-------------|-------------|-------------|
| ETIM 8.0 | EC002638 | ETIM 9.0 | EC002638 |
| ETIM 10.0 | EC002638 | ECLASS 14.0 | 27-46-02-02 |
| ECLASS 15.0 | 27-46-02-02 | | |

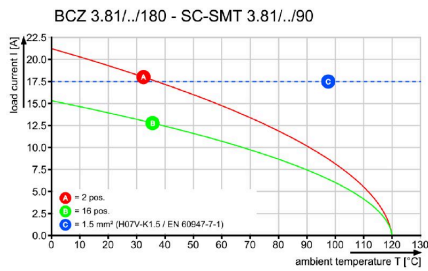
Product image



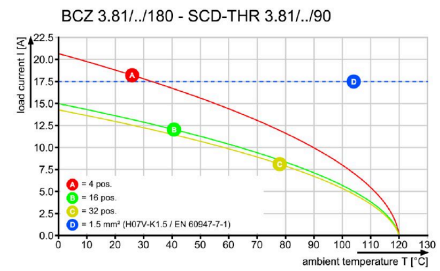
Dimensional drawing



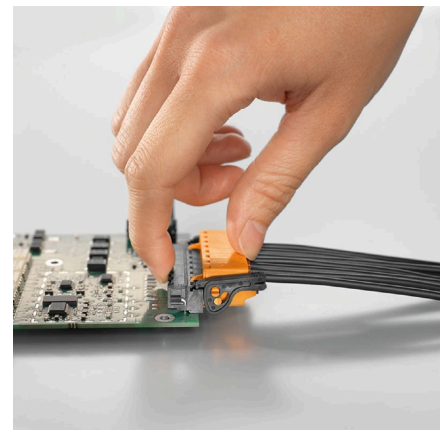
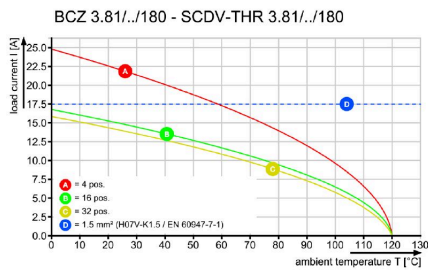
Graph



Graph



Graph



Product benefits

Product benefits

