

BLF 2.50/10/180 SN BK BX

Weidmüller Interface GmbH & Co. KG

Klingenbergstraße 26

D-32758 Detmold

Germany

www.weidmueller.com

Product image



A kép illusztráció

PUSH IN - A Weidmüller innovatív csatlakozórendszere egyszerűbbé teszi és meggyorsítja a vezetékcsatlakozás műveletét.

Előnyök a felhasználók és az alkalmazások részére:

- Nagy alkatrészszűrűség a kis raszter miatt Egyszerűen csak illessze be az előkészített vezetékeket - és készen van
- Egyszerűsített munkafolyamat a vezetékcsatlakozási pont beépített nyitógombjával
- Magától értetődő kezelhetőség, mivel a vezetékbeemenet és a feldolgozó rész egyértelműen elkülönül egymástól

Általános rendelési adatok

| | |
|----------------|---|
| Változat | NYÁK dugaszoló csatlakozó, hüvelyes csatlakozó, Raszter mm-ben (P): 2.50 mm, Pólusszám: 10, Doboz |
| Rendelési szám | 2439730000 |
| Típus | BLF 2.50/10/180 SN BK BX |
| GTIN (EAN) | 4050118454901 |
| Qty. | 100 Darab |
| Termékadatok | IEC: 320 V / 6 A / 0.08 - 0.5 mm ² UL: 150 V / 5 A / AWG 28 - AWG 20 |
| Csomagolás | Doboz |

BLF 2.50/10/180 SN BK BX

Weidmüller Interface GmbH & Co. KG

Klingenbergstraße 26

D-32758 Detmold

Germany

www.weidmueller.com

Műszaki adatok

Tanúsítványok

Jóváhagyások



| | |
|---------------------------|-----------------------------|
| ROHS | Megfelel |
| UL File Number Search | UL weboldal |
| Tanúsítvány száma (cURus) | E60693 |

Méreték és tömegek

| | | | |
|-------------|----------|------------------|-------------|
| Mélység | 19.2 mm | Mélység (coll) | 0.7559 inch |
| Magasság | 11.75 mm | Magasság (coll) | 0.4626 inch |
| Szélesség | 25.6 mm | Szélesség (coll) | 1.0079 inch |
| Nettó tömeg | 6.17 g | | |

Termékek környezetvédelmi megfelelése

| | |
|--------------------------|-------------------------------|
| RoHS megfelelési állapot | Megfelel, kivétel nélkül |
| REACH SVHC | Nincs 0,1 tömeg% feletti SVHC |

System Parameters

| | | | |
|---------------------------------------|---|---|---------------------------|
| Terméksalád | OMNIMATE Signal - BL/SL 2.50 sorozat | Csatlakozás típusa | Terepi csatlakozás |
| Vezetékcsatlakozás-technika | PUSH IN aktuátorral | Raszter mm-ben (P) | 2.50 mm |
| Raszter inch-ben (P) | 0.098 " | Vezeték kimeneti irány | 180° |
| Pólusszám | 10 | L1, mm | 22.50 mm |
| L1, inch | 8.856 " | Sorok száma | 1 |
| Érintkezősorok száma | 1 | Érintésvédelem a DIN VDE 57 106 szerint | Ujjak számára biztonságos |
| Érintésvédelem a DIN VDE 0470 szerint | IP 20 | Védelmi osztály | IP20 |
| Térfogati ellenállás | <10 mΩ | Csupaszolási hossz | 8 mm |
| Csavarhúzó éle, standard | DIN 5264 | Dugaszolási ciklusok | 25 |

Anyagjellemzők

| | | | |
|--|--------------|---|------------|
| Szigetelőanyag | PA | Szín | fekete |
| A működési elemek színe | narancssárga | Színskála (hasonló) | RAL 9011 |
| Küszóútképzési összehasonlítási szám (CTI) | ≥ 600 | Moisture Level (MSL) | |
| UL 94 éghetőségi osztály | V-0 | Érintkező anyaga | Cu-ötvezet |
| Érintkező felület | ónozott | Tárolási hőmérséklet, min. | -40 °C |
| Tárolási hőmérséklet, max. | 70 °C | Üzemi hőmérséklet, min. | -40 °C |
| Üzemi hőmérséklet, max. | 105 °C | Hőmérsékleti tartomány, telepítés, min. | -25 °C |
| Hőmérsékleti tartomány, telepítés, max. | 105 °C | | |

Névleges adatok IEC szerint

| | | | |
|--|-----------|--|-------|
| szabvány szerint tesztelve | IEC 61984 | Névleges áram, min. pólusszám (Tu=20 °C) | 6 A |
| Névleges áram, maximális pólusszám (Tu=20 °C) | 6 A | Névleges áram, min. pólusszám (Tu=40°C) | 6 A |
| Névleges áram, maximális pólusszám (Tu=40°C) | 6 A | Névleges feszültség a II/2 túlfeszültség osztályhoz / szennyezés mértékéhez | 320 V |
| Névleges feszültség a III/2 túlfeszültség osztályhoz / szennyezés mértékéhez | 320 V | Névleges feszültség a III/3 túlfeszültség osztályhoz / szennyezés mértékéhez | 80 V |

BLF 2.50/10/180 SN BK BX

Weidmüller Interface GmbH & Co. KG
Klingenbergstraße 26
D-32758 Detmold
Germany

www.weidmueller.com

Műszaki adatok

| | | | |
|--|--------|--|--------|
| Névleges lökőfeszültség a II/2 túlfeszültség osztályhoz / szennyezés mértékéhez | 2.5 kV | Névleges lökőfeszültség a III/2 túlfeszültség osztályhoz / szennyezés mértékéhez | 2.5 kV |
| Névleges lökőfeszültség a III/3 túlfeszültség osztályhoz / szennyeződés mértékéhez | 2.5 kV | | |

Csomagolás

| | | | |
|---------------|-----------|---------------|-----------|
| Csomagolás | Doboz | VPE hosszúság | 178.00 mm |
| VPE szélesség | 140.00 mm | VPE magasság | 51.00 mm |

Csatlakoztatható vezetékek

| | | | |
|---|--|---|----------------------|
| Rögzítési tartomány, névleges csatlakozás, min. | 0.08 mm ² | Rögzítési tartomány, névleges csatlakozás, max. | 0.5 mm ² |
| Vezeték csatlakozási keresztmetszet AWG, min. | AWG 28 | Vezeték csatlakozási keresztmetszet AWG, max. | AWG 20 |
| Tömör, min. H05(07) V-U | 0.08 mm ² | Tömör, max. H05(07) V-U | 0.5 mm ² |
| Többeres, min. H07V-R | 0.08 mm ² | Többeres, max. H07V-R | 0.5 mm ² |
| Flexibilis, min. H05(07) V-K | 0.08 mm ² | Flexibilis, max. H05(07) V-K | 0.5 mm ² |
| Érvéghüvellyel, DIN 46228 1. pont, min. | 0.25 mm ² | Érvéghüvellyel, DIN 46228 pt 1, max. | 0.34 mm ² |
| Hivatkozási szöveg | A műanyag gallér külső átmérője nem lehet nagyobb az osztásnál (P). Az érvéghüvelyek hosszát a terméknek és a névleges feszültségnek megfelelően kell megválasztani. | | |

CSA névleges adatok

| | | | |
|---|--------|---|--------|
| Névleges feszültség (B felhasználási csoport / CSA) | 150 V | Névleges áram (B felhasználási csoport / 5 A CSA) | |
| Vezeték keresztmetszet, AWG, min. | AWG 28 | Vezeték keresztmetszet, AWG, max. | AWG 20 |

UL 1059 névleges adatok

| | | | |
|---|--|---|--------|
| Intézet (cURus) | CURUS | Tanúsítvány száma (cURus) | E60693 |
| Névleges feszültség (B felhasználási csoport / UL 1059) | 150 V | Névleges áram (B felhasználási csoport / 5 A UL 1059) | |
| Vezeték keresztmetszet, AWG, min. | AWG 28 | Vezeték keresztmetszet, AWG, max. | AWG 20 |
| Hivatkozás a tanúsítási értékekre | A megadott adatok maximális értékek - lásd a tanúsítványt. | | |

Fontos megjegyzés

| | |
|----------------|---|
| IPC megfelelés | A termékek fejlesztése, gyártása és szállítása a nemzetközileg elismert IPC-A-610 szabvány „megengedhető” kategóriája szerint történt. A termékekkel kapcsolatos további követelményeket kérésre kiértékeljük. |
| Megjegyzések | <ul style="list-style-type: none"> Rated current related to rated cross-section & min. No. of poles. P on drawing = pitch Crimp shape A for wire-end ferrules with crimping tools PZ 1,5 (order no. 9005990000) or PZ 6/5 (order no. 9011460000) for larger wire cross-sections recommended. Rated data refer only to the component itself. Clearance and creepage distances to other components are to be designed in accordance with the relevant application standards. In accordance with IEC 61984, OMNIMATE-connectors are connectors without breaking capacity (COC). During designated use, connectors are not allowed to be engaged or disengaged when live or under load Long term storage of the product with average temperature of 50 °C and maximum humidity 70%, 36 months |

Műszaki adatok**Besorolások**

| | | | |
|-------------|-------------|-------------|-------------|
| ETIM 8.0 | EC002638 | ETIM 9.0 | EC002638 |
| ETIM 10.0 | EC002638 | ECLASS 14.0 | 27-46-02-02 |
| ECLASS 15.0 | 27-46-02-02 | | |

BLF 2.50/10/180 SN BK BX

Weidmüller Interface GmbH & Co. KG
 Klingenbergstraße 26
 D-32758 Detmold
 Germany

Rajzok

www.weidmueller.com

Product image

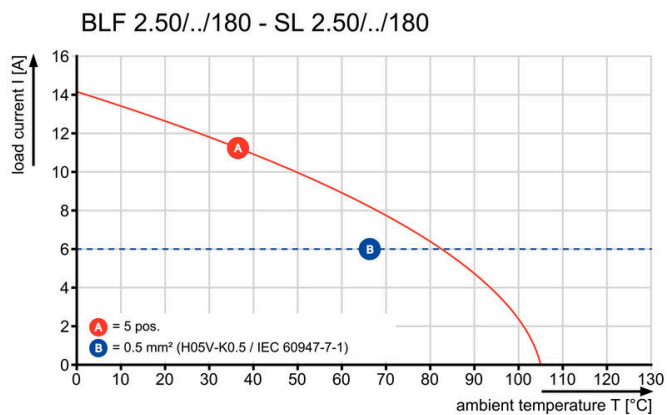


A kép illusztráció

Dimensional drawing



Graph



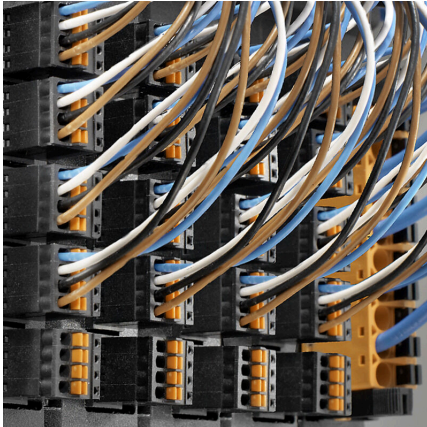
A termék előnyei



Változatos alkalmazási
 lehetőségek Kivezetés iránya: 90° és 180°

Rajzok

A termék előnyei



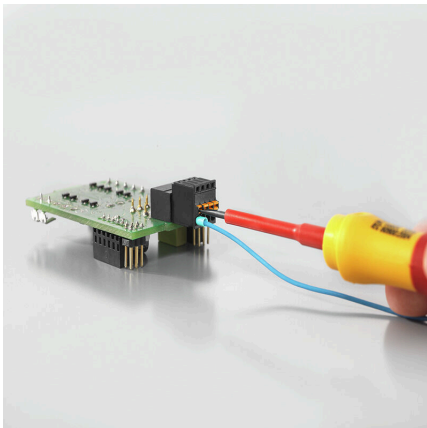
Nagy alkatrész-sűrűség Nagyon
kicsi, 2,5 mm-es osztásköz

A termék előnyei



PUSH IN csatlakoztatás 0,5 mm²-
ig Megbízható érintkezést garantál

A termék előnyei



A nyomógombbal biztonságosan
kezelhető PUSH - IN csatlakozással

BLF 2.50/10/180 SN BK BX

Weidmüller Interface GmbH & Co. KG
Klingenbergstraße 26
D-32758 Detmold
Germany

www.weidmuller.com

Ellendarab

SL 2.50/180G



Tűs érintkezősorok hullámforrasztáshoz 2,50 mm-es osztással.

- A dugaszolási irány a NYÁK-kal párhuzamos (180°)
- Házváltozat: Zárt (G)
- Kartondobozba csomagolva (BX)

Általános rendelési adatok

| | | |
|----------------|----------------------------|---|
| Típus | SL 2.50/10/180G 3.2SN B... | Változat |
| Rendelési szám | 2439990000 | NYÁK dugaszoló csatlakozó, tűs érintkezősor, THT-forrasztott csatlakozás, Raszter mm-ben (P): 2.50 mm, Pólusszám: 10, 180°, Doboz |
| GTIN (EAN) | 4050118455168 | |
| Qty. | 100 ST | |

SL 2.50/90G



Tűs érintkezősorok hullámforrasztáshoz 2,50 mm-es osztással.

- A dugaszolási irány a NYÁK-kal párhuzamos (90°)
- Házváltozat: Zárt (G)
- Kartondobozba csomagolva (BX)

Általános rendelési adatok

| | | |
|----------------|----------------------------|--|
| Típus | SL 2.50/10/90G 3.2SN BK... | Változat |
| Rendelési szám | 2439830000 | NYÁK dugaszoló csatlakozó, tűs érintkezősor, THT-forrasztott csatlakozás, Raszter mm-ben (P): 2.50 mm, Pólusszám: 10, 90°, Doboz |
| GTIN (EAN) | 4050118455007 | |
| Qty. | 100 ST | |