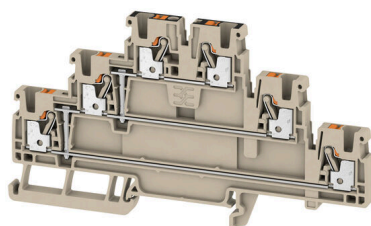


## Product image



Az energia, a jel és az adatok átvitele örök feladat az elektrotechnikában és a berendezésgyártásban. Sorkapcsainkat a felhasznált szigetelőanyagok, csatlakozórendszerük és kialakításuk emelik ki a konkurens gyártók termékei közül. Egy átmenő sorkapocs egy vagy több vezeték egyesítésére és/ vagy csatlakoztatására használható. E sorkapcsok egy vagy több, azonos potenciálú vagy egymással szemben szigetelt csatlakozási szintből épülnek fel.

## Általános rendelési adatok

|                |   |
|----------------|---|
| Változat       | Átvezető sorkapocs, Többemeletes sorkapocs, PUSH IN, 2.5 mm <sup>2</sup> , 800 V, 24 A, sötétbézs |
| Rendelési szám | <a href="#">2428540000</a>  |
| Típus          | A3T 2.5 VL  |
| GTIN (EAN)     | 4050118438222   |
| Qty.           | 25 Darab  |

## Műszaki adatok

### Tanúsítványok

Jóváhagyások



|                             |                             |
|-----------------------------|-----------------------------|
| ROHS                        | Megfelel                    |
| UL File Number Search       | <a href="#">UL weboldal</a> |
| Tanúsítvány száma (cURus)   | E60693                      |
| Tanúsítvány száma (cURusEX) | E184763                     |

### Méretetek és tömegek

|                           |             |                |             |
|---------------------------|-------------|----------------|-------------|
| Mélység                   | 64.5 mm     | Mélység (coll) | 2.5394 inch |
| Mélység DIN sínnel együtt | 65 mm       | Magasság       | 116 mm      |
| Magasság (coll)           | 4.5669 inch | Szélesség      | 5.1 mm      |
| Szélesség (coll)          | 0.2008 inch | Nettó tömeg    | 21.72 g     |

### Hőmérsékletek

|                                     |                |                                     |               |
|-------------------------------------|----------------|-------------------------------------|---------------|
| Tárolási hőmérséklet                | -25 °C...55 °C | Ambient temperature                 | -5 °C...40 °C |
| Folyamatos üzemi hőmérséklet., min. | -60 °C         | Folyamatos üzemi hőmérséklet., max. | 130 °C        |

### Termékek környezetvédelmi megfelelése

|                          |                               |
|--------------------------|-------------------------------|
| RoHS megfelelési állapot | Megfelel, kivétel nélkül      |
| REACH SVHC               | Nincs 0,1 tömeg% feletti SVHC |

### PT OKIECEX/ATEX névleges adat

|                                    |                     |                                     |                     |
|------------------------------------|---------------------|-------------------------------------|---------------------|
| Tanúsítvány száma (ATEX)           | TUEV16ATEX7909U     | Tanúsítvány száma (IECEX)           | IECEXTUR16.0036U    |
| Max. feszültség (ATEX)             | 550 V               | Áram (ATEX)                         | 19 A                |
| Vezetékkeresztmetszet, max. (ATEX) | 2.5 mm <sup>2</sup> | Max. feszültség (IECEX)             | 550 V               |
| Áram (IECEX)                       | 19 A                | Vezetékkeresztmetszet, max. (IECEX) | 2.5 mm <sup>2</sup> |
| EN 60079-7 jelölés                 | Ex eb II C Gb       | 2014/34/EU címke                    | II 2 G D            |

### Anyag adatok

|                         |              |                          |           |
|-------------------------|--------------|--------------------------|-----------|
| Alapanyag               | Wemid        | Szín                     | sötétbész |
| A működési elemek színe | narancssárga | UL 94 éghetőségi osztály | V-0       |

### Rendszer specifikációk

|                             |       |                                    |     |
|-----------------------------|-------|------------------------------------|-----|
| Véglap szükséges            | Igen  | Potenciálok száma                  | 1   |
| Szintek száma               | 3     | Rögzítési pontok száma szintenként | 2   |
| Keresztkötött szintek belül | Igen  | PE-csatlakozás                     | Nem |
| Tartósín                    | TS 35 | N funkció                          | Nem |
| PE működés                  | Nem   | PEN funkció                        | Nem |

### CSA névleges adatok

|                                    |        |                            |                 |
|------------------------------------|--------|----------------------------|-----------------|
| Vezeték keresztmetszet, max. (CSA) | 12 AWG | C feszültség nagyság (CSA) | 300 V           |
| C áram nagyság (CSA)               | 20 A   | Tanúsítvány száma (CSA)    | 200039-70089609 |

## A3T 2.5 VL

Weidmüller Interface GmbH &amp; Co. KG

Klingenbergstraße 26

D-32758 Detmold

Germany

www.weidmueller.com

## Műszaki adatok

|                                    |        |                      |      |
|------------------------------------|--------|----------------------|------|
| B feszültség nagyság (CSA)         | 300 V  | B áram nagyság (CSA) | 20 A |
| D feszültség nagyság (CSA)         | 600 V  | D áram nagyság (CSA) | 5 A  |
| Vezeték keresztmetszet, min. (CSA) | 28 AWG |                      |      |

## Kiegészítő műszaki adatok

|                         |       |   |                |
|-------------------------|-------|---|----------------|
| Bepattintható csapokkal | Nem   | Nyitott oldala                                      | jobb           |
| Felpattintható          | Nem   | Rögzítés típusa                                     | Felpattintható |
| Telepítési útmutató     | Sín   | Robbanásbiztonság szempontjából bevizsgált változat | Nem            |
| Felszerelés típusa      | TS 35 |   |                |

## Névleges adatok

|  |                     |                         |                  |
|--|---------------------|-------------------------|------------------|
| Névleges keresztmetszet                      | 2.5 mm <sup>2</sup> | Névleges feszültség     | 800 V            |
| Névleges DC feszültség                       | 800 V               | Névleges áram           | 24 A             |
| Áram maximum vezetékknál                     | 24 A                | Szabványok              | DIN EN 60947-7-1 |
| Fajlagos ellenállás az IEC 60947-7-x szerint | 1.33 mΩ             | Névleges lökfeszültség  | 8 kV             |
| Teljesítményvesztés az IEC 60947-7-x szerint | 0.77 W              | Túlfeszültség kategória | III              |
| Szennyezés súlyossága                        | 3                   |                         |                  |

## Rögzíthető vezetékek (kiegészítő csatlakozás)

|  |         |
|--|---------|
| Csatlakozás típusa, kiegészítő csatlakozás | PUSH IN |
|--|---------|

## Rögzíthető vezetékek (névleges csatlakozás)

|  |                      |
|--|----------------------|
| Mérőeszköz, IEC 60947-1  | A3                   |
| Vezeték csatlakozási keresztmetszet AWG, max.  | AWG 12               |
| Csatlakozási irány   | felső                |
| Csupaszolási hossz   | 10 mm                |
| Csatlakozás típusa 2   | PUSH IN              |
| Csatlakozás típusa   | PUSH IN              |
| Csatlakozások száma  | 6                    |
| Rögzítési tartomány, névleges csatlakozás, max.  | 4 mm <sup>2</sup>    |
| Rögzítési tartomány, névleges csatlakozás, min.  | 0.14 mm <sup>2</sup> |
| Kés mérete   | 0,6 x 3,5 mm         |
| Vezeték csatlakozási keresztmetszet AWG, min.  | AWG 28               |
| Vezeték csatlakozási keresztmetszet, finomsodratú, érvéghüvellyel és műanyag gallérokkal DIN 46228/4, névleges csatlakozás, max.       | 2.5 mm <sup>2</sup>  |
| Keresztmetszet csatlakoztatott vezetékhez, finomsodratú, érvéghüvellyel és műanyag gallérokkal DIN 46228/4, névleges csatlakozás, min. | 0.5 mm <sup>2</sup>  |
| Vezeték csatlakozási keresztmetszet, finomsodratú, érvéghüvellyel DIN 46228/1, névleges csatlakozás, max.                              | 4 mm <sup>2</sup>    |
| Vezeték csatlakozás keresztmetszet, finomsodratú, érvéghüvellyel DIN 46228/1, névleges csatlakozás, min.                               | 0.5 mm <sup>2</sup>  |

### Műszaki adatok

|  |                                    |                               |
|--|------------------------------------|-------------------------------|
| Vezeték csatlakozási keresztmetszet, finomsodratú, max.                    | 4 mm <sup>2</sup>                  |                               |
| Vezeték csatlakozási keresztmetszet, finomsodratú, min.                    | 0.5 mm <sup>2</sup>                |                               |
| Vezeték csatlakozási keresztmetszet, többberes, névleges csatlakozás, max. | 4 mm <sup>2</sup>                  |                               |
| Vezeték csatlakozási keresztmetszet, többberes, névleges csatlakozás, min. | 0.5 mm <sup>2</sup>                |                               |
| Iker érvéghüvelyek, max.   | 0.75 mm <sup>2</sup>               |                               |
| Iker-érvéghüvelyek, min.   | 0.5 mm <sup>2</sup>                |                               |
| Vezetékcsatlakozás keresztmetszete, tömör ér, max. névleges csatlakozás    | 2.5 mm <sup>2</sup>                |                               |
| Vezetékcsatlakozás keresztmetszete, tömör ér, min. névleges csatlakozás    | 0.5 mm <sup>2</sup>                |                               |
| Műanyag galléros érvéghüvely csőhossza DIN 46228/4                         | Tube length                        | min. 6 mm                     |
|  |                                    | max. 8 mm                     |
|  | Vezetékcsatlakozás keresztmetszete | min. 0.14 mm <sup>2</sup>     |
|  |                                    | max. 0.34 mm <sup>2</sup>     |
|  | Tube length                        | min. 6 mm                     |
|  |                                    | max. 12 mm                    |
|  | Vezetékcsatlakozás keresztmetszete | min. 0.5 mm <sup>2</sup>      |
|  |                                    | max. 1 mm <sup>2</sup>        |
|  | Tube length                        | min. 8 mm                     |
|  |                                    | max. 12 mm                    |
|  | Vezetékcsatlakozás keresztmetszete | min. 1.5 mm <sup>2</sup>      |
|  |                                    | max. 2.5 mm <sup>2</sup>      |
| Tube length for twin wire-end ferrule                                      | Tube length                        | min. 8 mm                     |
|  |                                    | max. 12 mm                    |
|  | Vezetékcsatlakozás keresztmetszete | min. 0.5 mm <sup>2</sup>      |
|  |                                    | max. 0.75 mm <sup>2</sup>     |
| Műanyag gallér nélküli érvéghüvely csőhossza DIN 46228/1                   | Tube length                        | névleges 5 mm                 |
|  | Vezetékcsatlakozás keresztmetszete | névleges 0.25 mm <sup>2</sup> |
|  | Tube length                        | min. 6 mm                     |
|  |                                    | max. 10 mm                    |
|  | Vezetékcsatlakozás keresztmetszete | min. 0.5 mm <sup>2</sup>      |
|  |                                    | max. 1 mm <sup>2</sup>        |
|  | Tube length                        | min. 7 mm                     |
|  |                                    | max. 12 mm                    |
|  | Vezetékcsatlakozás keresztmetszete | min. 1.5 mm <sup>2</sup>      |
|  |                                    | max. 4 mm <sup>2</sup>        |

### UL névleges adatok

|   |        |  |        |
|---|--------|--|--------|
| Vezetékméret, gyári vezetékvezés, max. (cURus)  | 12 AWG | B feszültség nagyság (cURus)                   | 300 V  |
| D feszültség nagyság (cURus)                    | 600 V  | Tanúsítvány száma (cURus)                      | E60693 |
| Vezetékméret, terepi vezetékvezés, min. (cURus) | 28 AWG | Vezetékméret, gyári vezetékvezés, min. (cURus) | 28 AWG |
| B áram nagyság (cURus)                          | 20 A   | C feszültség nagyság (cURus)                   | 300 V  |
| C áram nagyság (cURus)                          | 20 A   | D áram nagyság (cURus)                         | 5 A    |
| Vezetékméret, terepi vezetékvezés max. (cURus)  | 12 AWG |  |        |

### Általános

|   |        |                     |                  |
|---|--------|---------------------|------------------|
| Vezeték csatlakozási keresztmetszet AWG, max. | AWG 12 | Telepítési útmutató | Sín              |
| Vezeték csatlakozási keresztmetszet AWG, min. | AWG 28 | Szabványok          | DIN EN 60947-7-1 |

**Műszaki adatok**

---

|          |       |
|----------|-------|
| Tartósín | TS 35 |
|----------|-------|

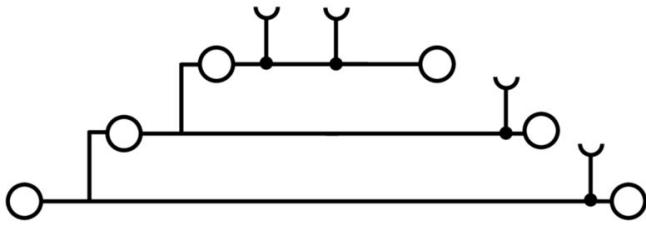
---

**Besorolások**

---

|             |             |             |             |
|-------------|-------------|-------------|-------------|
| ETIM 8.0    | EC000897    | ETIM 9.0    | EC000897    |
| ETIM 10.0   | EC000897    | ECLASS 14.0 | 27-25-01-02 |
| ECLASS 15.0 | 27-25-01-02 |             |             |

---



## A3T 2.5 VL

**Weidmüller Interface GmbH & Co. KG**  
Klingenbergstraße 26  
D-32758 Detmold  
Germany

www.weidmueller.com

## Tartozékok

## Véglapok és elválasztólapok



Az elválasztólapok és a zárólemezek a sorkapocsblokkok alapvető tartozékai. Az elválasztólapok optikai és elektromos leválasztást biztosítanak a különböző potenciálok és funkcionális csoportok között, fokozva a biztonságot és átlátható elrendezést teremtve a kapcsolószekrényben. A zárólemezek oldalt lezárják a sorkapocsblokk sort, védelmet nyújtanak az aktív részekkel való érintkezés ellen, és biztosítják a tiszta, stabil lezárást. Mindkét komponens pontosan illeszkedik az adott Weidmüller sorkapocsblokk gyártási sorozathoz, hozzájárulva a biztonságos, szabványos és professzionális huzalozás.

## Általános rendelési adatok

|                |                            |                   |
|----------------|----------------------------|-------------------|
| Típus          | AEP 3T 2.5                 | Változat          |
| Rendelési szám | <a href="#">2428560000</a> | A-sorozat, Véglap |
| GTIN (EAN)     | 4050118438246              |                   |
| Qty.           | 20 ST                      |                   |
| Típus          | AEP 3T 2.5 BL              | Változat          |
| Rendelési szám | <a href="#">2428860000</a> | A-sorozat, Véglap |
| GTIN (EAN)     | 4050118438154              |                   |
| Qty.           | 20 ST                      |                   |

## Tesztadapter és tesztaljzatok



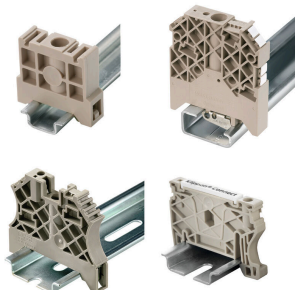
Az adapterek és teszt dugók a sorkapcsok és a vizsgálóberendezések közötti elektromos csatlakozáshoz használatosak. Így elektromos érintkezés hozható létre vezetékhez állapottban, és a mérések könnyen elvégezhetők.

## Általános rendelési adatok

|                |                            |   |
|----------------|----------------------------|---|
| Típus          | ATPG 1.5-10 L              | Változat  |
| Rendelési szám | <a href="#">1991890000</a> | Tesztadapter (kapocs), 1.5 mm <sup>2</sup> , 250 V, 0.2 A |
| GTIN (EAN)     | 4050118376647              |   |
| Qty.           | 50 ST                      |   |
| Típus          | ATPG 2.5 MI-R              | Változat  |
| Rendelési szám | <a href="#">1991960000</a> | Tesztadapter (kapocs), 1.5 mm <sup>2</sup> , 250 V, 0.2 A |
| GTIN (EAN)     | 4050118376685              |   |
| Qty.           | 50 ST                      |   |

## Tartozékok

### Végbak

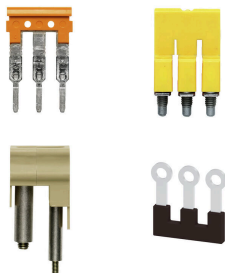


A Weidmüller termékválasztékában vannak végbakok, amelyek garantálják az állandó, megbízható rögzítést a kapocssínen és megakadályozzák az elcsúszást. Rendelkezésre állnak csavaros és csavarok nélküli változatok is. A végbakokon jelölési opciók vannak, akár csoportos jelölések részére is, valamint van rajta egy vizsgálódugó tartó is.

### Általános rendelési adatok

|                |                            |                   |
|----------------|----------------------------|-------------------|
| Típus          | AEB 35 SC/1                | Változat          |
| Rendelési szám | <a href="#">1991920000</a> | A-sorozat, Végbak |
| GTIN (EAN)     | 4050118376722              |                   |
| Qty.           | 50 ST                      |                   |

### Keresztösszekötők



A potenciál elosztása vagy többszörözése a szomszédos sorkapcsokhoz keresztösszekötőn keresztül történik. A további vezetékezés könnyen elkerülhető. Ha a pólusok megtörnek, a sorkapcsok csatlakozása még mindig megbízhatóan megmarad. Portfóliónk moduláris sorkapcsokhoz való dugaszolható és csavarozható keresztösszekötő rendszereket is tartalmaz.

### Általános rendelési adatok

|                |                            |  |
|----------------|----------------------------|--|
| Típus          | ZQV 2.5N/10                | Változat   |
| Rendelési szám | <a href="#">1527690000</a> | Keresztösszekötő (kapocs), Dugaszolt, narancssárga, 24 A, Pólusszám: 10, Raszter mm-ben (P): 5.10, Szigetelt: Igen, Szélesség: 48.7 mm |
| GTIN (EAN)     | 4050118447989              |  |
| Qty.           | 20 ST                      |  |
| Típus          | ZQV 2.5N/10 BL             | Változat   |
| Rendelési szám | <a href="#">1527880000</a> | Keresztösszekötő (kapocs), Dugaszolt, kék, 24 A, Pólusszám: 10, Raszter mm-ben (P): 5.10, Szigetelt: Igen, Szélesség: 48.7 mm          |
| GTIN (EAN)     | 4050118448573              |  |
| Qty.           | 20 ST                      |  |
| Típus          | ZQV 2.5N/10 RD             | Változat   |
| Rendelési szám | <a href="#">2108910000</a> | Keresztösszekötő (kapocs), Dugaszolt, piros, 24 A, Pólusszám: 10, Raszter mm-ben (P): 5.10, Szigetelt: Igen, Szélesség: 48.7 mm        |
| GTIN (EAN)     | 4050118486018              |  |
| Qty.           | 20 ST                      |  |
| Típus          | ZQV 2.5N/2                 | Változat   |
| Rendelési szám | <a href="#">1527540000</a> | Keresztösszekötő (kapocs), Dugaszolt, narancssárga, 24 A, Pólusszám: 2, Raszter mm-ben (P): 5.10, Szigetelt: Igen, Szélesség: 7.9 mm   |
| GTIN (EAN)     | 4050118448467              |  |
| Qty.           | 60 ST                      |  |

## Tartozékok

|                |                            |   |
|----------------|----------------------------|---|
| Típus          | ZQV 2.5N/2 BL              | Változat  |
| Rendelési szám | <a href="#">1527740000</a> | Keresztösszekötő (kapocs), Dugaszolt, kék, 24 A, Pólusszám: 2, Raszter mm-ben (P): 5.10, Szigetelt: Igen, Szélesség: 7.9 mm           |
| GTIN (EAN)     | 4050118448658              |   |
| Qty.           | 60 ST                      |   |
| Típus          | ZQV 2.5N/2 RD              | Változat  |
| Rendelési szám | <a href="#">2108470000</a> | Keresztösszekötő (kapocs), Dugaszolt, piros, 24 A, Pólusszám: 2, Raszter mm-ben (P): 5.10, Szigetelt: Igen, Szélesség: 7.9 mm         |
| GTIN (EAN)     | 4050118448542              |   |
| Qty.           | 60 ST                      |   |
| Típus          | ZQV 2.5N/20                | Változat  |
| Rendelési szám | <a href="#">1527720000</a> | Keresztösszekötő (kapocs), Dugaszolt, narancssárga, 24 A, Pólusszám: 20, Raszter mm-ben (P): 5.10, Szigetelt: Igen, Szélesség: 102 mm |
| GTIN (EAN)     | 4050118447972              |   |
| Qty.           | 20 ST                      |   |
| Típus          | ZQV 2.5N/20 BL             | Változat  |
| Rendelési szám | <a href="#">1527890000</a> | Keresztösszekötő (kapocs), Dugaszolt, kék, 24 A, Pólusszám: 20, Raszter mm-ben (P): 5.10, Szigetelt: Igen, Szélesség: 102 mm          |
| GTIN (EAN)     | 4050118448566              |   |
| Qty.           | 20 ST                      |   |
| Típus          | ZQV 2.5N/20 RD             | Változat  |
| Rendelési szám | <a href="#">2108920000</a> | Keresztösszekötő (kapocs), Dugaszolt, piros, 24 A, Pólusszám: 20, Raszter mm-ben (P): 5.10, Szigetelt: Igen, Szélesség: 102 mm        |
| GTIN (EAN)     | 4050118485899              |   |
| Qty.           | 20 ST                      |   |
| Típus          | ZQV 2.5N/3                 | Változat  |
| Rendelési szám | <a href="#">1527570000</a> | Keresztösszekötő (kapocs), Dugaszolt, narancssárga, 24 A, Pólusszám: 3, Raszter mm-ben (P): 5.10, Szigetelt: Igen, Szélesség: 13 mm   |
| GTIN (EAN)     | 4050118448450              |   |
| Qty.           | 60 ST                      |   |
| Típus          | ZQV 2.5N/3 BL              | Változat  |
| Rendelési szám | <a href="#">1527770000</a> | Keresztösszekötő (kapocs), Dugaszolt, kék, 24 A, Pólusszám: 3, Raszter mm-ben (P): 5.10, Szigetelt: Igen, Szélesség: 13 mm            |
| GTIN (EAN)     | 4050118448641              |   |
| Qty.           | 60 ST                      |   |
| Típus          | ZQV 2.5N/3 RD              | Változat  |
| Rendelési szám | <a href="#">2108690000</a> | Keresztösszekötő (kapocs), Dugaszolt, piros, 24 A, Pólusszám: 3, Raszter mm-ben (P): 5.10, Szigetelt: Igen, Szélesség: 13 mm          |
| GTIN (EAN)     | 4050118448535              |   |
| Qty.           | 60 ST                      |   |
| Típus          | ZQV 2.5N/4                 | Változat  |
| Rendelési szám | <a href="#">1527590000</a> | Keresztösszekötő (kapocs), Dugaszolt, narancssárga, 24 A, Pólusszám: 4, Raszter mm-ben (P): 5.10, Szigetelt: Igen, Szélesség: 18.1 mm |
| GTIN (EAN)     | 4050118448443              |   |
| Qty.           | 60 ST                      |   |
| Típus          | ZQV 2.5N/4 BL              | Változat  |
| Rendelési szám | <a href="#">1527780000</a> | Keresztösszekötő (kapocs), Dugaszolt, kék, 24 A, Pólusszám: 4, Raszter mm-ben (P): 5.10, Szigetelt: Igen, Szélesség: 18.1 mm          |
| GTIN (EAN)     | 4050118448634              |   |
| Qty.           | 60 ST                      |   |

### Tartozékok

|                |                            |   |
|----------------|----------------------------|---|
| Típus          | ZQV 2.5N/4 RD              | Változat  |
| Rendelési szám | <a href="#">2108700000</a> | Keresztösszekötő (kapocs), Dugaszolt, piros, 24 A, Pólusszám: 4, Raszter mm-ben (P): 5.10, Szigetelt: Igen, Szélesség: 18.1 mm        |
| GTIN (EAN)     | 4050118448528              |   |
| Qty.           | 60 ST                      |   |
| Típus          | ZQV 2.5N/5                 | Változat  |
| Rendelési szám | <a href="#">1527620000</a> | Keresztösszekötő (kapocs), Dugaszolt, narancssárga, 24 A, Pólusszám: 5, Raszter mm-ben (P): 5.10, Szigetelt: Igen, Szélesség: 23.2 mm |
| GTIN (EAN)     | 4050118448436              |   |
| Qty.           | 20 ST                      |   |
| Típus          | ZQV 2.5N/5 BL              | Változat  |
| Rendelési szám | <a href="#">1527790000</a> | Keresztösszekötő (kapocs), Dugaszolt, kék, 24 A, Pólusszám: 5, Raszter mm-ben (P): 5.10, Szigetelt: Igen, Szélesség: 23.2 mm          |
| GTIN (EAN)     | 4050118448627              |   |
| Qty.           | 20 ST                      |   |
| Típus          | ZQV 2.5N/5 RD              | Változat  |
| Rendelési szám | <a href="#">2108710000</a> | Keresztösszekötő (kapocs), Dugaszolt, piros, 24 A, Pólusszám: 5, Raszter mm-ben (P): 5.10, Szigetelt: Igen, Szélesség: 23.2 mm        |
| GTIN (EAN)     | 4050118448511              |   |
| Qty.           | 20 ST                      |   |
| Típus          | ZQV 2.5N/50                | Változat  |
| Rendelési szám | <a href="#">1527730000</a> | Keresztösszekötő (kapocs), Dugaszolt, narancssárga, 24 A, Pólusszám: 50, Raszter mm-ben (P): 5.10, Szigetelt: Igen, Szélesség: 255 mm |
| GTIN (EAN)     | 4050118411362              |   |
| Qty.           | 5 ST                       |   |
| Típus          | ZQV 2.5N/50 BL             | Változat  |
| Rendelési szám | <a href="#">1527920000</a> | Keresztösszekötő (kapocs), Dugaszolt, kék, 24 A, Pólusszám: 50, Raszter mm-ben (P): 5.10, Szigetelt: Igen, Szélesség: 255 mm          |
| GTIN (EAN)     | 4050118448559              |   |
| Qty.           | 5 ST                       |   |
| Típus          | ZQV 2.5N/50 RD             | Változat  |
| Rendelési szám | <a href="#">2109000000</a> | Keresztösszekötő (kapocs), Dugaszolt, piros, 24 A, Pólusszám: 50, Raszter mm-ben (P): 5.10, Szigetelt: Igen, Szélesség: 255 mm        |
| GTIN (EAN)     | 4050118486001              |   |
| Qty.           | 5 ST                       |   |
| Típus          | ZQV 2.5N/6                 | Változat  |
| Rendelési szám | <a href="#">1527630000</a> | Keresztösszekötő (kapocs), Dugaszolt, narancssárga, 24 A, Pólusszám: 6, Raszter mm-ben (P): 5.10, Szigetelt: Igen, Szélesség: 28.3 mm |
| GTIN (EAN)     | 4050118448429              |   |
| Qty.           | 20 ST                      |   |
| Típus          | ZQV 2.5N/6 BL              | Változat  |
| Rendelési szám | <a href="#">1527820000</a> | Keresztösszekötő (kapocs), Dugaszolt, kék, 24 A, Pólusszám: 6, Raszter mm-ben (P): 5.10, Szigetelt: Igen, Szélesség: 28.3 mm          |
| GTIN (EAN)     | 4050118448610              |   |
| Qty.           | 20 ST                      |   |
| Típus          | ZQV 2.5N/6 RD              | Változat  |
| Rendelési szám | <a href="#">2108720000</a> | Keresztösszekötő (kapocs), Dugaszolt, piros, 24 A, Pólusszám: 6, Raszter mm-ben (P): 5.10, Szigetelt: Igen, Szélesség: 28.3 mm        |
| GTIN (EAN)     | 4050118448504              |   |
| Qty.           | 20 ST                      |   |

## A3T 2.5 VL

Weidmüller Interface GmbH &amp; Co. KG

Klingenbergstraße 26

D-32758 Detmold

Germany

www.weidmueller.com

## Tartozékok

|                |                            |   |
|----------------|----------------------------|---|
| Típus          | ZQV 2.5N/7                 | Változat  |
| Rendelési szám | <a href="#">1527640000</a> | Keresztösszekötő (kapocs), Dugaszolt, narancssárga, 24 A, Pólusszám: 7, Raszter mm-ben (P): 5.10, Szigetelt: Igen, Szélesség: 33.4 mm |
| GTIN (EAN)     | 4050118448412              |   |
| Qty.           | 20 ST                      |   |
| Típus          | ZQV 2.5N/7 BL              | Változat  |
| Rendelési szám | <a href="#">1527830000</a> | Keresztösszekötő (kapocs), Dugaszolt, kék, 24 A, Pólusszám: 7, Raszter mm-ben (P): 5.10, Szigetelt: Igen, Szélesség: 33.4 mm          |
| GTIN (EAN)     | 4050118448603              |   |
| Qty.           | 20 ST                      |   |
| Típus          | ZQV 2.5N/7 RD              | Változat  |
| Rendelési szám | <a href="#">2108810000</a> | Keresztösszekötő (kapocs), Dugaszolt, piros, 24 A, Pólusszám: 7, Raszter mm-ben (P): 5.10, Szigetelt: Igen, Szélesség: 33.4 mm        |
| GTIN (EAN)     | 4050118448498              |   |
| Qty.           | 20 ST                      |   |
| Típus          | ZQV 2.5N/8                 | Változat  |
| Rendelési szám | <a href="#">1527670000</a> | Keresztösszekötő (kapocs), Dugaszolt, narancssárga, 24 A, Pólusszám: 8, Raszter mm-ben (P): 5.10, Szigetelt: Igen, Szélesség: 38.5 mm |
| GTIN (EAN)     | 4050118448405              |   |
| Qty.           | 20 ST                      |   |
| Típus          | ZQV 2.5N/8 BL              | Változat  |
| Rendelési szám | <a href="#">1527840000</a> | Keresztösszekötő (kapocs), Dugaszolt, kék, 24 A, Pólusszám: 8, Raszter mm-ben (P): 5.10, Szigetelt: Igen, Szélesség: 38.5 mm          |
| GTIN (EAN)     | 4050118448597              |   |
| Qty.           | 20 ST                      |   |
| Típus          | ZQV 2.5N/8 RD              | Változat  |
| Rendelési szám | <a href="#">2108870000</a> | Keresztösszekötő (kapocs), Dugaszolt, piros, 24 A, Pólusszám: 8, Raszter mm-ben (P): 5.10, Szigetelt: Igen, Szélesség: 38.5 mm        |
| GTIN (EAN)     | 4050118448481              |   |
| Qty.           | 20 ST                      |   |
| Típus          | ZQV 2.5N/9                 | Változat  |
| Rendelési szám | <a href="#">1527680000</a> | Keresztösszekötő (kapocs), Dugaszolt, narancssárga, 24 A, Pólusszám: 9, Raszter mm-ben (P): 5.10, Szigetelt: Igen, Szélesség: 43.6 mm |
| GTIN (EAN)     | 4050118447996              |   |
| Qty.           | 20 ST                      |   |
| Típus          | ZQV 2.5N/9 BL              | Változat  |
| Rendelési szám | <a href="#">1527870000</a> | Keresztösszekötő (kapocs), Dugaszolt, kék, 24 A, Pólusszám: 9, Raszter mm-ben (P): 5.10, Szigetelt: Igen, Szélesség: 43.6 mm          |
| GTIN (EAN)     | 4050118448580              |   |
| Qty.           | 20 ST                      |   |
| Típus          | ZQV 2.5N/9 RD              | Változat  |
| Rendelési szám | <a href="#">2108900000</a> | Keresztösszekötő (kapocs), Dugaszolt, piros, 24 A, Pólusszám: 9, Raszter mm-ben (P): 5.10, Szigetelt: Igen, Szélesség: 43.6 mm        |
| GTIN (EAN)     | 4050118448474              |   |
| Qty.           | 20 ST                      |   |

## A3T 2.5 VL

Weidmüller Interface GmbH &amp; Co. KG

Klingenbergstraße 26

D-32758 Detmold

Germany

www.weidmueller.com

## Tartozékok

## Üres



A dekafix (DEK) jelölő univerzálisan használható minden vezetékhez és dugaszolható csatlakozóhoz, valamint elektronikus szerelvényekhez. A rendszer ideális rövid számsorokhoz, és nagy számú készen nyomtatott jelölőt is tartalmaz.

Csíkok egylépéses, gyors felszereléshez. A nyomtatás könnyen olvasható, kontrasztos, és négy szélességben kapható.

- Használatra kész jelölők nagy választéka
- Csíkok gyors felszereléshez
- Csatlakozójelölők, minden Weidmüller-kábelcsatlakozóhoz alkalmazhatók
- Kaphatók üres MultiCard formátumban, vagy standard nyomtatással

Egyedi nyomtatáshoz: Kérjük, küldje el az M-Print PRO vagy M-Print PRO Online (telepítés nélkül) jelölőszoftverünk fájlját a címkézési előírásokkal.

## Általános rendelési adatok

|                |                            |   |
|----------------|----------------------------|---|
| Típus          | DEK 5/5 MC NE BR           | Változat  |
| Rendelési szám | <a href="#">1249870000</a> | Dekafix, Sorkapocs jelölő, 5 x 5 mm, Raszter mm-ben (P): 5.00 |
| GTIN (EAN)     | 4050118051865              | Weidmueller, barna  |
| Qty.           | 1000 ST                    |   |

## V0



A dekafix (DEK) jelölő univerzálisan használható minden vezetékhez és dugaszolható csatlakozóhoz, valamint elektronikus szerelvényekhez. A rendszer ideális rövid számsorokhoz, és nagy számú készen nyomtatott jelölőt is tartalmaz.

Csíkok egylépéses, gyors felszereléshez. A nyomtatás könnyen olvasható, kontrasztos, és négy szélességben kapható.

- Használatra kész jelölők nagy választéka
- Csíkok gyors felszereléshez
- Csatlakozójelölők, minden Weidmüller-kábelcsatlakozóhoz alkalmazhatók
- Kaphatók üres MultiCard formátumban, vagy standard nyomtatással

Egyedi nyomtatáshoz: Kérjük, küldje el az M-Print PRO vagy M-Print PRO Online (telepítés nélkül) jelölőszoftverünk fájlját a címkézési előírásokkal.

## Általános rendelési adatok

|                |                            |   |
|----------------|----------------------------|---|
| Típus          | DEK 5/5 MC NE V0 WS        | Változat  |
| Rendelési szám | <a href="#">1388530000</a> | Dekafix, Sorkapocs jelölő, 5 x 5 mm, Raszter mm-ben (P): 5.00 |
| GTIN (EAN)     | 4050118188622              | Weidmueller, fehér  |
| Qty.           | 1000 ST                    |   |

## Tartozékok

## Üres



A dekafix (DEK) jelölő univerzálisan használható minden vezetékhez és dugaszolható csatlakozóhoz, valamint elektronikus szerelvényekhez. A rendszer ideális rövid számsorokhoz, és nagy számú készen nyomtatott jelölőt is tartalmaz.

Csíkok egy lépéses, gyors felszereléshez. A nyomtatás könnyen olvasható, kontrasztos, és négy szélességben kapható.

- Használatra kész jelölők nagy választéka
- Csíkok gyors felszereléshez
- Csatlakozójelölők, minden Weidmüller-kábelcsatlakozóhoz alkalmazhatók
- Kaphatók üres MultiCard formátumban, vagy standard nyomtatással

Egyedi nyomtatáshoz: Kérjük, küldje el az M-Print PRO vagy M-Print PRO Online (telepítés nélkül) jelölőszoftverünk fájlját a címkézési előírásokkal.

## Általános rendelési adatok

|                |                            |   |
|----------------|----------------------------|---|
| Típus          | DEK 5/5 MC NE VI           | Változat  |
| Rendelési szám | <a href="#">1249860000</a> | Dekafix, Sorkapocs jelölő, 5 x 5 mm, Raszter mm-ben (P): 5.00 |
| GTIN (EAN)     | 4050118042764              | Weidmueller, ibolyaszín                                       |
| Qty.           | 1000 ST                    |   |

## Egyedi felirat



A dekafix (DEK) jelölő univerzálisan használható minden vezetékhez és dugaszolható csatlakozóhoz, valamint elektronikus szerelvényekhez. A rendszer ideális rövid számsorokhoz, és nagy számú készen nyomtatott jelölőt is tartalmaz.

Csíkok egy lépéses, gyors felszereléshez. A nyomtatás könnyen olvasható, kontrasztos, és négy szélességben kapható.

- Használatra kész jelölők nagy választéka
- Csíkok gyors felszereléshez
- Csatlakozójelölők, minden Weidmüller-kábelcsatlakozóhoz alkalmazhatók
- Kaphatók üres MultiCard formátumban, vagy standard nyomtatással

Egyedi nyomtatáshoz: Kérjük, küldje el az M-Print PRO vagy M-Print PRO Online (telepítés nélkül) jelölőszoftverünk fájlját a címkézési előírásokkal.

## Általános rendelési adatok

|                |                            |   |
|----------------|----------------------------|---|
| Típus          | DEK 5/5 MC SDR             | Változat  |
| Rendelési szám | <a href="#">1609810000</a> | Dekafix, Sorkapocs jelölő, 5 x 5 mm, Raszter mm-ben (P): 5.00 |
| GTIN (EAN)     | 4008190456597              | Weidmueller, Vevőspecifikus                                   |
| Qty.           | 200 ST                     |   |

## Tartozékok

## Üres



A dekafix (DEK) jelölő univerzálisan használható minden vezetékhez és dugaszolható csatlakozóhoz, valamint elektronikus szerelvényekhez. A rendszer ideális rövid számsorokhoz, és nagy számú készen nyomtatott jelölőt is tartalmaz.

Csíkok egy lépéses, gyors felszereléshez. A nyomtatás könnyen olvasható, kontrasztos, és négy szélességben kapható.

- Használatra kész jelölők nagy választéka
- Csíkok gyors felszereléshez
- Csatlakozójelölők, minden Weidmüller-kábelcsatlakozóhoz alkalmazhatók
- Kaphatók üres MultiCard formátumban, vagy standard nyomtatással

Egyedi nyomtatáshoz: Kérjük, küldje el az M-Print PRO vagy M-Print PRO Online (telepítés nélkül) jelölőszoftverünk fájlját a címkézési előírásokkal.

## Általános rendelési adatok

|                |                            |  |
|----------------|----------------------------|--|
| Típus          | DEK 5/5 MC NE BL           | Változat   |
| Rendelési szám | <a href="#">1609801693</a> | Dekafix, Sorkapocs jelölő, 5 x 5 mm, Raszter mm-ben (P): 5.00<br>Weidmueller, kék          |
| GTIN (EAN)     | 4008190397166              |  |
| Qty.           | 1000 ST                    |  |
| Típus          | DEK 5/5 MC NE GE           | Változat   |
| Rendelési szám | <a href="#">1609801687</a> | Dekafix, Sorkapocs jelölő, 5 x 5 mm, Raszter mm-ben (P): 5.00<br>Weidmueller, sárga        |
| GTIN (EAN)     | 4008190397135              |  |
| Qty.           | 1000 ST                    |  |
| Típus          | DEK 5/5 MC NE GN           | Változat   |
| Rendelési szám | <a href="#">1609801688</a> | Dekafix, Sorkapocs jelölő, 5 x 5 mm, Raszter mm-ben (P): 5.00<br>Weidmueller, zöld         |
| GTIN (EAN)     | 4008190397142              |  |
| Qty.           | 1000 ST                    |  |
| Típus          | DEK 5/5 MC NE GR           | Változat   |
| Rendelési szám | <a href="#">1609801691</a> | Dekafix, Sorkapocs jelölő, 5 x 5 mm, Raszter mm-ben (P): 5.00<br>Weidmueller, szürke       |
| GTIN (EAN)     | 4008190397159              |  |
| Qty.           | 1000 ST                    |  |
| Típus          | DEK 5/5 MC NE OR           | Változat   |
| Rendelési szám | <a href="#">1238340000</a> | Dekafix, Sorkapocs jelölő, 5 x 5 mm, Raszter mm-ben (P): 5.00<br>Weidmueller, narancssárga |
| GTIN (EAN)     | 4050118062632              |  |
| Qty.           | 1000 ST                    |  |
| Típus          | DEK 5/5 MC NE RT           | Változat   |
| Rendelési szám | <a href="#">1609801686</a> | Dekafix, Sorkapocs jelölő, 5 x 5 mm, Raszter mm-ben (P): 5.00<br>Weidmueller, piros        |
| GTIN (EAN)     | 4008190397128              |  |
| Qty.           | 1000 ST                    |  |
| Típus          | DEK 5/5 MC NE SW           | Változat   |
| Rendelési szám | <a href="#">1457550000</a> | Dekafix, Sorkapocs jelölő, 5 x 5 mm, Raszter mm-ben (P): 5.00<br>Weidmueller, fekete       |
| GTIN (EAN)     | 4050118263817              |  |
| Qty.           | 1000 ST                    |  |

## A3T 2.5 VL

Weidmüller Interface GmbH &amp; Co. KG

Klingenbergstraße 26

D-32758 Detmold

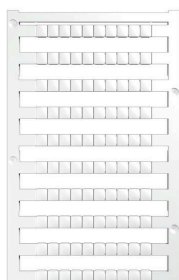
Germany

www.weidmueller.com

## Tartozékok

|                |                            |   |
|----------------|----------------------------|---|
| Típus          | DEK 5/5 MC NE WS           | Változat  |
| Rendelési szám | <a href="#">1609801044</a> | Dekafix, Sorkapocs jelölő, 5 x 5 mm, Raszter mm-ben (P): 5.00 |
| GTIN (EAN)     | 4008190397111              | Weidmueller, fehér  |
| Qty.           | 1000 ST                    |   |

## Plus



A dekafix (DEK) jelölő univerzálisan használható minden vezetékhez és dugaszolható csatlakozóhoz, valamint elektronikus szerelvényekhez. A rendszer ideális rövid számsorokhoz, és nagy számú készen nyomtatott jelölőt is tartalmaz.

Csíkok egylépéses, gyors felszereléshez. A nyomtatás könnyen olvasható, kontrasztos, és négy szélességben kapható.

- Használatra kész jelölők nagy választéka
- Csíkok gyors felszereléshez
- Csatlakozójelölők, minden Weidmüller-kábelcsatlakozóhoz alkalmazhatók
- Kaphatók üres MultiCard formátumban, vagy standard nyomtatással

Egyedi nyomtatáshoz: Kérjük, küldje el az M-Print PRO vagy M-Print PRO Online (telepítés nélkül) jelölőszoftverünk fájlját a címkézési előírásokkal.

## Általános rendelési adatok

|                |                            |   |
|----------------|----------------------------|---|
| Típus          | DEK 5/5 PLUS MC NE GE      | Változat  |
| Rendelési szám | <a href="#">1907520000</a> | Dekafix, Sorkapocs jelölő, 5 x 5 mm, Raszter mm-ben (P): 5.00 |
| GTIN (EAN)     | 4032248532100              | Weidmueller, sárga  |
| Qty.           | 1000 ST                    |   |
| Típus          | DEK 5/5 PLUS MC NE WS      | Változat  |
| Rendelési szám | <a href="#">1854490000</a> | Dekafix, Sorkapocs jelölő, 5 x 5 mm, Raszter mm-ben (P): 5.00 |
| GTIN (EAN)     | 4032248393596              | Weidmueller, fehér  |
| Qty.           | 1000 ST                    |   |

## Tartozékok

## Egyedi felirat



A dekafix (DEK) jelölő univerzálisan használható minden vezetékhez és dugaszolható csatlakozóhoz, valamint elektronikus szerelvényekhez. A rendszer ideális rövid számsorokhoz, és nagy számú készen nyomtatott jelölőt is tartalmaz.

Csíkok egy lépéses, gyors felszereléshez. A nyomtatás könnyen olvasható, kontrasztos, és négy szélességben kapható.

- Használatra kész jelölők nagy választéka
- Csíkok gyors felszereléshez
- Csatlakozójelölők, minden Weidmüller-kábelcsatlakozóhoz alkalmazhatók
- Kaphatók üres MultiCard formátumban, vagy standard nyomtatással

Egyedi nyomtatáshoz: Kérjük, küldje el az M-Print PRO vagy M-Print PRO Online (telepítés nélkül) jelölőszoftverünk fájlját a címkézési előírásokkal.

## Általános rendelési adatok

|                |                            |   |
|----------------|----------------------------|---|
| Típus          | DEK 5/5 PLUS MC SDR        | Változat  |
| Rendelési szám | <a href="#">1854500000</a> | Dekafix, Sorkapocs jelölő, 5 x 5 mm, Raszter mm-ben (P): 5.00 |
| GTIN (EAN)     | 4032248393602              | Weidmueller, Vevőspecifikus                                   |
| Qty.           | 200 ST                     |   |

## Üres



A dekafix (DEK) jelölő univerzálisan használható minden vezetékhez és dugaszolható csatlakozóhoz, valamint elektronikus szerelvényekhez. A rendszer ideális rövid számsorokhoz, és nagy számú készen nyomtatott jelölőt is tartalmaz.

Csíkok egy lépéses, gyors felszereléshez. A nyomtatás könnyen olvasható, kontrasztos, és négy szélességben kapható.

- Használatra kész jelölők nagy választéka
- Csíkok gyors felszereléshez
- Csatlakozójelölők, minden Weidmüller-kábelcsatlakozóhoz alkalmazhatók
- Kaphatók üres MultiCard formátumban, vagy standard nyomtatással

Egyedi nyomtatáshoz: Kérjük, küldje el az M-Print PRO vagy M-Print PRO Online (telepítés nélkül) jelölőszoftverünk fájlját a címkézési előírásokkal.

## Általános rendelési adatok

|                |                            |   |
|----------------|----------------------------|---|
| Típus          | DEK 5/5 S MC NE WS         | Változat  |
| Rendelési szám | <a href="#">1341620000</a> | Dekafix, Sorkapocs jelölő, 5 x 5 mm, Raszter mm-ben (P): 5.00 |
| GTIN (EAN)     | 4050118145793              | Weidmueller, fehér  |
| Qty.           | 400 ST                     |   |

## Tartozékok

## Egyedi felirat



A dekafix (DEK) jelölő univerzálisan használható minden vezetékhez és dugaszolható csatlakozóhoz, valamint elektronikus szerelvényekhez. A rendszer ideális rövid számsorokhoz, és nagy számú készen nyomtatott jelölőt is tartalmaz.

Csíkok egy lépéses, gyors felszereléshez. A nyomtatás könnyen olvasható, kontrasztos, és négy szélességben kapható.

- Használatra kész jelölők nagy választéka
- Csíkok gyors felszereléshez
- Csatlakozójelölők, minden Weidmüller-kábelcsatlakozóhoz alkalmazhatók
- Kaphatók üres MultiCard formátumban, vagy standard nyomtatással

Egyedi nyomtatáshoz: Kérjük, küldje el az M-Print PRO vagy M-Print PRO Online (telepítés nélkül) jelölőszoftverünk fájlját a címkézési előírásokkal.

## Általános rendelési adatok

|                |                            |   |
|----------------|----------------------------|---|
| Típus          | DEK 5/5 S MC SDR           | Változat  |
| Rendelési szám | <a href="#">1341590000</a> | Dekafix, Sorkapocs jelölő, 5 x 5 mm, Raszter mm-ben (P): 5.00<br>Weidmueller, Vevőspecifikus            |
| GTIN (EAN)     | 4050118146042              |   |
| Qty.           | 80 ST                      |   |
| Típus          | WS 10/5 M PLUS MC SDR      | Változat  |
| Rendelési szám | <a href="#">2007770000</a> | WS, Sorkapocs jelölő, 10 x 5 mm, Raszter mm-ben (P): 5.00<br>Weidmueller, Allen-Bradley, Vevőspecifikus |
| GTIN (EAN)     | 4050118393279              |   |
| Qty.           | 120 ST                     |   |

## Üres



A WS jelölők tökéletesen illeszkednek a W sorozatú csatlakozókhoz. Rendszerkompatibilitásuknak köszönhetően a WS címkék az I-sorozattal és a Z-sorozattal is használhatók. A nagy jelölőfelületek nem csak hosszú karakterláncokat engednek meg, hanem többsoros szöveget is.

A WS jelölők ideálisan használhatók hosszú, egyedi karakterláncokhoz. A már bevált MultiCard formátumnak köszönhetően lehetséges a nyomtatás a PrintJet CONNECT nyomtatóval vagy Plotterrel.

- Sávokba, vagy egyedileg rögzíthető
- A gyakorlatban már bizonyított MultiCard formátumú jelölők

Egyedi nyomtatáshoz: Kérjük, küldje el az M-Print PRO vagy M-Print PRO Online (telepítés nélkül) jelölőszoftverünk fájlját a címkézési előírásokkal.

## Tartozékok

## Általános rendelési adatok

|                |                            |  |
|----------------|----------------------------|--|
| Típus          | WS 10/5 M PLUS MC NE WS    | Változat   |
| Rendelési szám | <a href="#">2003770000</a> | WS, Sorkapocs jelölő, 10 x 5 mm, Raszter mm-ben (P): 5.00<br>Weidmueller, Allen-Bradley, fehér |
| GTIN (EAN)     | 4050118424447              |  |
| Qty.           | 600 ST                     |  |
| Típus          | WS 10/5 M MC NE WS         | Változat   |
| Rendelési szám | <a href="#">1792000000</a> | WS, Sorkapocs jelölő, 10 x 5 mm, Raszter mm-ben (P): 5.00<br>Weidmueller, Allen-Bradley, fehér |
| GTIN (EAN)     | 4032248223862              |  |
| Qty.           | 720 ST                     |  |

## Egyedi felirat



A WS jelölők tökéletesen illeszkednek a W sorozatú csatlakozókhoz. Rendszerkompatibilitásuknak köszönhetően a WS címkék az I-sorozattal és a Z-sorozattal is használhatók. A nagy jelölőfelületek nem csak hosszú karakterláncokat engednek meg, hanem többsoros szöveget is.

A WS jelölők ideálisan használhatók hosszú, egyedi karakterláncokhoz. A már bevált MultiCard formátumnak köszönhetően lehetséges a nyomtatás a PrintJet CONNECT nyomtatóval vagy Plotterrel.

- Sávokba, vagy egyedileg rögzíthető
- A gyakorlatban már bizonyított MultiCard formátumú jelölők

Egyedi nyomtatáshoz: Kérjük, küldje el az M-Print PRO vagy M-Print PRO Online (telepítés nélkül) jelölőszoftverünk fájlját a címkézési előírásokkal.

## Általános rendelési adatok

|                |                            |   |
|----------------|----------------------------|---|
| Típus          | WS 10/5 MC M SDR           | Változat  |
| Rendelési szám | <a href="#">1792010000</a> | WS, Sorkapocs jelölő, 10 x 5 mm, Raszter mm-ben (P): 5.00<br>Weidmueller, Allen-Bradley, Vevőspecifikus |
| GTIN (EAN)     | 4032248223879              |   |
| Qty.           | 144 ST                     |   |

## Tartozékok

## Üres



A WS jelölők tökéletesen illeszkednek a W sorozatú csatlakozókhoz. Rendszerkompatibilitásuknak köszönhetően a WS címkék az I-sorozattal és a Z-sorozattal is használhatók. A nagy jelölőfelületek nem csak hosszú karakterláncokat engednek meg, hanem többsoros szöveget is.

A WS jelölők ideálisan használhatók hosszú, egyedi karakterláncokhoz. A már bevált MultiCard formátumnak köszönhetően lehetséges a nyomtatás a PrintJet CONNECT nyomtatóval vagy Plotterrel.

- Sávokba, vagy egyedileg rögzíthető
- A gyakorlatban már bizonyított MultiCard formátumú jelölők

Egyedi nyomtatáshoz: Kérjük, küldje el az M-Print PRO vagy M-Print PRO Online (telepítés nélkül) jelölőszoftverünk fájlját a címkézési előírásokkal.

## Általános rendelési adatok

|                |                            |  |
|----------------|----------------------------|--|
| Típus          | WS 10/5 MC NE BL           | Változat   |
| Rendelési szám | <a href="#">1773531693</a> | WS, Sorkapocs jelölő, 10 x 5 mm, Raszter mm-ben (P): 5.00<br>Weidmueller, Allen-Bradley, kék   |
| GTIN (EAN)     | 4032248141814              |  |
| Qty.           | 720 ST                     |  |
| Típus          | WS 10/5 MC NE GE           | Változat   |
| Rendelési szám | <a href="#">1773531687</a> | WS, Sorkapocs jelölő, 10 x 5 mm, Raszter mm-ben (P): 5.00<br>Weidmueller, Allen-Bradley, sárga |
| GTIN (EAN)     | 4032248141753              |  |
| Qty.           | 720 ST                     |  |
| Típus          | WS 10/5 MC NE RT           | Változat   |
| Rendelési szám | <a href="#">1773531686</a> | WS, Sorkapocs jelölő, 10 x 5 mm, Raszter mm-ben (P): 5.00<br>Weidmueller, Allen-Bradley, piros |
| GTIN (EAN)     | 4032248141746              |  |
| Qty.           | 720 ST                     |  |
| Típus          | WS 10/5 MC NE WS           | Változat   |
| Rendelési szám | <a href="#">1635000000</a> | WS, Sorkapocs jelölő, 10 x 5 mm, Raszter mm-ben (P): 5.00<br>Weidmueller, Allen-Bradley, fehér |
| GTIN (EAN)     | 4008190261948              |  |
| Qty.           | 720 ST                     |  |

## Tartozékok

## Egyedi felirat



A WS jelölők tökéletesen illeszkednek a W sorozatú csatlakozókhoz. Rendszerkompatibilitásuknak köszönhetően a WS címkék az I-sorozattal és a Z-sorozattal is használhatók. A nagy jelölőfelületek nem csak hosszú karakterláncokat engednek meg, hanem többsoros szöveget is.

A WS jelölők ideálisan használhatók hosszú, egyedi karakterláncokhoz. A már bevált MultiCard formátumnak köszönhetően lehetséges a nyomtatás a PrintJet CONNECT nyomtatóval vagy Plotterrel.

- Sávokba, vagy egyedileg rögzíthető
- A gyakorlatban már bizonyított MultiCard formátumú jelölők

Egyedi nyomtatáshoz: Kérjük, küldje el az M-Print PRO vagy M-Print PRO Online (telepítés nélkül) jelölőszoftverünk fájlját a címkézési előírásokkal.

## Általános rendelési adatok

|                |                            |   |
|----------------|----------------------------|---|
| Típus          | WS 10/5 MC SDR             | Változat  |
| Rendelési szám | <a href="#">1635010000</a> | WS, Sorkapocs jelölő, 10 x 5 mm, Raszter mm-ben (P): 5.00 |
| GTIN (EAN)     | 4008190456634              | Weidmueller, Allen-Bradley, Vevőspecifikus                |
| Qty.           | 144 ST                     |   |

## Üres



A WS jelölők tökéletesen illeszkednek a W sorozatú csatlakozókhoz. Rendszerkompatibilitásuknak köszönhetően a WS címkék az I-sorozattal és a Z-sorozattal is használhatók. A nagy jelölőfelületek nem csak hosszú karakterláncokat engednek meg, hanem többsoros szöveget is.

A WS jelölők ideálisan használhatók hosszú, egyedi karakterláncokhoz. A már bevált MultiCard formátumnak köszönhetően lehetséges a nyomtatás a PrintJet CONNECT nyomtatóval vagy Plotterrel.

- Sávokba, vagy egyedileg rögzíthető
- A gyakorlatban már bizonyított MultiCard formátumú jelölők

Egyedi nyomtatáshoz: Kérjük, küldje el az M-Print PRO vagy M-Print PRO Online (telepítés nélkül) jelölőszoftverünk fájlját a címkézési előírásokkal.

## Általános rendelési adatok

|                |                            |   |
|----------------|----------------------------|---|
| Típus          | WS 10/5 PLUS MC NE WS      | Változat  |
| Rendelési szám | <a href="#">1046380000</a> | WS, Sorkapocs jelölő, 10 x 5 mm, Raszter mm-ben (P): 5.00 |
| GTIN (EAN)     | 4032248782086              | Weidmueller, Allen-Bradley, fehér                         |
| Qty.           | 600 ST                     |   |

## Tartozékok

## Egyedi felirat



A WS jelölők tökéletesen illeszkednek a W sorozatú csatlakozókhoz. Rendszerkompatibilitásuknak köszönhetően a WS címkék az I-sorozattal és a Z-sorozattal is használhatók. A nagy jelölőfelületek nem csak hosszú karakterláncokat engednek meg, hanem többsoros szöveget is.

A WS jelölők ideálisan használhatók hosszú, egyedi karakterláncokhoz. A már bevált MultiCard formátumnak köszönhetően lehetséges a nyomtatás a PrintJet CONNECT nyomtatóval vagy Plotterrel.

- Sávokba, vagy egyedileg rögzíthető
- A gyakorlatban már bizonyított MultiCard formátumú jelölők

Egyedi nyomtatáshoz: Kérjük, küldje el az M-Print PRO vagy M-Print PRO Online (telepítés nélkül) jelölőszoftverünk fájlját a címkézési előírásokkal.

## Általános rendelési adatok

|                |                            |   |
|----------------|----------------------------|---|
| Típus          | WS 10/5 PLUS MC SDR        | Változat  |
| Rendelési szám | <a href="#">1046320000</a> | WS, Sorkapocs jelölő, 10 x 5 mm, Raszter mm-ben (P): 5.00<br>Weidmueller, Allen-Bradley, Vevőspecifikus |
| GTIN (EAN)     | 4032248782024              |   |
| Qty.           | 120 ST                     |   |

## Üres



A WS jelölők tökéletesen illeszkednek a W sorozatú csatlakozókhoz. Rendszerkompatibilitásuknak köszönhetően a WS címkék az I-sorozattal és a Z-sorozattal is használhatók. A nagy jelölőfelületek nem csak hosszú karakterláncokat engednek meg, hanem többsoros szöveget is.

A WS jelölők ideálisan használhatók hosszú, egyedi karakterláncokhoz. A már bevált MultiCard formátumnak köszönhetően lehetséges a nyomtatás a PrintJet CONNECT nyomtatóval vagy Plotterrel.

- Sávokba, vagy egyedileg rögzíthető
- A gyakorlatban már bizonyított MultiCard formátumú jelölők

Egyedi nyomtatáshoz: Kérjük, küldje el az M-Print PRO vagy M-Print PRO Online (telepítés nélkül) jelölőszoftverünk fájlját a címkézési előírásokkal.

## Általános rendelési adatok

|                |                            |   |
|----------------|----------------------------|---|
| Típus          | WS 8/5 MC NE BL            | Változat  |
| Rendelési szám | <a href="#">1773521693</a> | WS, Sorkapocs jelölő, 8 x 5 mm, Raszter mm-ben (P): 5.00<br>Weidmueller, Allen-Bradley, kék   |
| GTIN (EAN)     | 4032248141715              |   |
| Qty.           | 720 ST                     |   |
| Típus          | WS 8/5 MC NE GE            | Változat  |
| Rendelési szám | <a href="#">1773521687</a> | WS, Sorkapocs jelölő, 8 x 5 mm, Raszter mm-ben (P): 5.00<br>Weidmueller, Allen-Bradley, sárga |
| GTIN (EAN)     | 4032248141548              |   |
| Qty.           | 720 ST                     |   |

## A3T 2.5 VL

Weidmüller Interface GmbH &amp; Co. KG

Klingenbergstraße 26

D-32758 Detmold

Germany

www.weidmueller.com

## Tartozékok

|                |                            |  |
|----------------|----------------------------|--|
| Típus          | WS 8/5 MC NE OR            | Változat   |
| Rendelési szám | <a href="#">1773521690</a> | WS, Sorkapocs jelölő, 8 x 5 mm, Raszter mm-ben (P): 5.00<br>Weidmueller, Allen-Bradley, narancssárga |
| GTIN (EAN)     | 4032248143092              |  |
| Qty.           | 720 ST                     |  |
| Típus          | WS 8/5 MC NE RT            | Változat   |
| Rendelési szám | <a href="#">1773521686</a> | WS, Sorkapocs jelölő, 8 x 5 mm, Raszter mm-ben (P): 5.00<br>Weidmueller, Allen-Bradley, piros        |
| GTIN (EAN)     | 4032248141531              |  |
| Qty.           | 720 ST                     |  |
| Típus          | WS 8/5 MC NE WS            | Változat   |
| Rendelési szám | <a href="#">1640740000</a> | WS, Sorkapocs jelölő, 8 x 5 mm, Raszter mm-ben (P): 5.00<br>Weidmueller, Allen-Bradley, fehér        |
| GTIN (EAN)     | 4008190279103              |  |
| Qty.           | 720 ST                     |  |

## Egyedi felirat



A WS jelölők tökéletesen illeszkednek a W sorozatú csatlakozókhoz. Rendszerkompatibilitásuknak köszönhetően a WS címkék az I-sorozattal és a Z-sorozattal is használhatók. A nagy jelölőfelületek nem csak hosszú karakterláncokat engednek meg, hanem többsoros szöveget is.

A WS jelölők ideálisan használhatók hosszú, egyedi karakterláncokhoz. A már bevált MultiCard formátumnak köszönhetően lehetséges a nyomtatás a PrintJet CONNECT nyomtatóval vagy Plotterrel.

- Sávokba, vagy egyedileg rögzíthető
- A gyakorlatban már bizonyított MultiCard formátumú jelölők

Egyedi nyomtatáshoz: Kérjük, küldje el az M-Print PRO vagy M-Print PRO Online (telepítés nélkül) jelölőszoftverünk fájlját a címkézési előírásokkal.

## Általános rendelési adatok

|                |                            |  |
|----------------|----------------------------|--|
| Típus          | WS 8/5 MC SDR              | Változat   |
| Rendelési szám | <a href="#">1640750000</a> | WS, Sorkapocs jelölő, 8 x 5 mm, Raszter mm-ben (P): 5.00<br>Weidmueller, Allen-Bradley, Vevőspecifikus |
| GTIN (EAN)     | 4008190456627              |  |
| Qty.           | 144 ST                     |  |

## Tartozékok

## Üres



A WS jelölők tökéletesen illeszkednek a W sorozatú csatlakozókhoz. Rendszerkompatibilitásuknak köszönhetően a WS címkék az I-sorozattal és a Z-sorozattal is használhatók. A nagy jelölőfelületek nem csak hosszú karakterláncokat engednek meg, hanem többsoros szöveget is.

A WS jelölők ideálisan használhatók hosszú, egyedi karakterláncokhoz. A már bevált MultiCard formátumnak köszönhetően lehetséges a nyomtatás a PrintJet CONNECT nyomtatóval vagy Plotterrel.

- Sávokba, vagy egyedileg rögzíthető
- A gyakorlatban már bizonyított MultiCard formátumú jelölők

Egyedi nyomtatáshoz: Kérjük, küldje el az M-Print PRO vagy M-Print PRO Online (telepítés nélkül) jelölőszoftverünk fájlját a címkézési előírásokkal.

## Általános rendelési adatok

|                |                            |  |
|----------------|----------------------------|--|
| Típus          | WS 8/5 PLUS MC NE WS       | Változat   |
| Rendelési szám | <a href="#">1951870000</a> | WS, Sorkapocs jelölő, 8 x 5 mm, Raszter mm-ben (P): 5.00 |
| GTIN (EAN)     | 4032248631605              | Weidmueller, Allen-Bradley, fehér                        |
| Qty.           | 600 ST                     |  |

## Egyedi felirat



A WS jelölők tökéletesen illeszkednek a W sorozatú csatlakozókhoz. Rendszerkompatibilitásuknak köszönhetően a WS címkék az I-sorozattal és a Z-sorozattal is használhatók. A nagy jelölőfelületek nem csak hosszú karakterláncokat engednek meg, hanem többsoros szöveget is.

A WS jelölők ideálisan használhatók hosszú, egyedi karakterláncokhoz. A már bevált MultiCard formátumnak köszönhetően lehetséges a nyomtatás a PrintJet CONNECT nyomtatóval vagy Plotterrel.

- Sávokba, vagy egyedileg rögzíthető
- A gyakorlatban már bizonyított MultiCard formátumú jelölők

Egyedi nyomtatáshoz: Kérjük, küldje el az M-Print PRO vagy M-Print PRO Online (telepítés nélkül) jelölőszoftverünk fájlját a címkézési előírásokkal.

## Általános rendelési adatok

|                |                            |  |
|----------------|----------------------------|--|
| Típus          | WS 8/5 PLUS MC SDR         | Változat   |
| Rendelési szám | <a href="#">1038790000</a> | WS, Sorkapocs jelölő, 8 x 5 mm, Raszter mm-ben (P): 5.00 |
| GTIN (EAN)     | 4032248768066              | Weidmueller, Allen-Bradley, Vevőspecifikus               |
| Qty.           | 120 ST                     |  |

## Tartozékok

## DEK 5/5



## WS/ DEK

A MultiMark sorkapocsjelölők kétkomponensű, innovatív összetételű anyagot használnak. A jelölő kemény alakkontúrja biztonságosan a helyére pattan a csatlakozón. Az elasztikus felület egyszerűvé teszi a jelölő felszerelését. Ez a speciális lyuggatott anyag lehetővé teszi a szalagok kinyújtását, így alkalmazkodva a kisebb méretbeli különbségekhez, melyek összeadódnak, különösen hosszú sorkapocs-tömböknél. További előny: A felületi anyag kiváló nyomtathatósága garantálja a tartós és kopásálló címkézést. A nyomtató 300 dpi felbontásának köszönhetően a felirat könnyen olvasható.

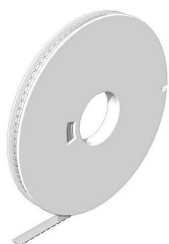
## A MultiMark előnyei:

- Kompatibilis a W, Z, P és SAK sorozatú sorkapcsokkal
- Szilárd megtartás és tartós nyomtatás
- A folytonos szalagokkal időt takaríthat meg a felszerelésnél
- Az innovatív kompozit anyagnak köszönhetően egyszerű felszerelés
- Hely a többsoros nyomtatáshoz

## Általános rendelési adatok

|                |                            |   |
|----------------|----------------------------|---|
| Típus          | DEK 5/5 MM WS              | Változat  |
| Rendelési szám | <a href="#">2007110000</a> | Dekafix, Sorkapocs jelölő, 5 x 5 mm, Weidmueller, fehér |
| GTIN (EAN)     | 4050118391862              |   |
| Qty.           | 800 ST                     |   |

## WS 8/5



## WS/ DEK

A MultiMark sorkapocsjelölők kétkomponensű, innovatív összetételű anyagot használnak. A jelölő kemény alakkontúrja biztonságosan a helyére pattan a csatlakozón. Az elasztikus felület egyszerűvé teszi a jelölő felszerelését. Ez a speciális lyuggatott anyag lehetővé teszi a szalagok kinyújtását, így alkalmazkodva a kisebb méretbeli különbségekhez, melyek összeadódnak, különösen hosszú sorkapocs-tömböknél. További előny: A felületi anyag kiváló nyomtathatósága garantálja a tartós és kopásálló címkézést. A nyomtató 300 dpi felbontásának köszönhetően a felirat könnyen olvasható.

## A MultiMark előnyei:

- Kompatibilis a W, Z, P és SAK sorozatú sorkapcsokkal
- Szilárd megtartás és tartós nyomtatás
- A folytonos szalagokkal időt takaríthat meg a felszerelésnél
- Az innovatív kompozit anyagnak köszönhetően egyszerű felszerelés
- Hely a többsoros nyomtatáshoz

## A3T 2.5 VL

**Weidmüller Interface GmbH & Co. KG**  
Klingenbergstraße 26  
D-32758 Detmold  
Germany

www.weidmueller.com

## Tartozékok

### Általános rendelési adatok

|                |                            |  |
|----------------|----------------------------|--|
| Típus          | WS 8/5 MM WS               | Változat   |
| Rendelési szám | <a href="#">2007150000</a> | WS, Sorkapocs jelölő, 8 x 5 mm, Weidmueller, fehér |
| GTIN (EAN)     | 4050118392029              |  |
| Qty.           | 800 ST                     |  |

### Tartozékok



Akkumulátorok vizsgáló és mérőműszerekhez

### Általános rendelési adatok

|                |                            |            |
|----------------|----------------------------|------------|
| Típus          | ZUB MULTIMETER             | Változat   |
| Rendelési szám | <a href="#">9205270000</a> | Multimeter |
| GTIN (EAN)     | 4032248723522              |            |
| Qty.           | 1 ST                       |            |

### SnapMark



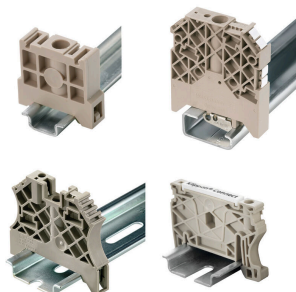
SnapMark - ezt a címketartót kimondottan az I-sorozatú kétszintes DK 1.5N sorkapocshoz fejlesztettük ki. A rugalmas forgatómechanizmus egyszerűvé teszi a keresztösszekötések felhelyezését és bontását. Négy darab DEK 5 jelölőcímkéhez vagy két darab WS 10/5 Middle csatlakozójelölőhöz alkalmas.

### Általános rendelési adatok

|                |                            |  |
|----------------|----------------------------|--|
| Típus          | SNAPMARK I                 | Változat   |
| Rendelési szám | <a href="#">1805880000</a> | Csoportjelölők, Sorkapocs jelölő, 23 x 5 mm, Raszter mm-ben (P): 5.00 Weidmueller, fehér |
| GTIN (EAN)     | 4032248273614              |  |
| Qty.           | 50 ST                      |  |

## Tartozékok

### Végbak



A Weidmüller termékválasztékában vannak végbakok, amelyek garantálják az állandó, megbízható rögzítést a kapocsínén és megakadályozzák az elcsúszást. Rendelkezésre állnak csavaros és csavarok nélküli változatok is. A végbakokon jelölési opciók vannak, akár csoportos jelölések részére is, valamint van rajta egy vizsgálódugó tartó is.

### Általános rendelési adatok

|                |                            |                   |
|----------------|----------------------------|-------------------|
| Típus          | AEB 35 SC/1 BK             | Változat          |
| Rendelési szám | <a href="#">2475310000</a> | A-sorozat, Végbak |
| GTIN (EAN)     | 4050118487114              |                   |
| Qty.           | 50 ST                      |                   |

### Jelölőtartó



A jelölőtartó lehetőséget kínál további, 5 vagy 5,1 mm beosztású standard jelölők beszerelésére. A sarkított tartók opcionálisan összekapcsolhatók, és a Klippon® Connect moduláris sorkapcsok valamennyi standard jelölőcsatornájába beszerelhetők. A szerelési jelölők típusa a rendeltetési jelöléshordozó adott tartozékai alatt található meg.

### Általános rendelési adatok

|                |                            |                         |
|----------------|----------------------------|-------------------------|
| Típus          | BZT 1 WS 10/5              | Változat                |
| Rendelési szám | <a href="#">1805490000</a> | Tartozékok, Jelölőtartó |
| GTIN (EAN)     | 4032248270231              |                         |
| Qty.           | 100 ST                     |                         |
| Típus          | BZT 1 ZA WS 10/5           | Változat                |
| Rendelési szám | <a href="#">1805520000</a> | Tartozékok, Jelölőtartó |
| GTIN (EAN)     | 4032248270248              |                         |
| Qty.           | 100 ST                     |                         |

## A3T 2.5 VL

**Weidmüller Interface GmbH & Co. KG**  
 Klingenbergstraße 26  
 D-32758 Detmold  
 Germany

www.weidmueller.com

## Tartozékok

### Figyelmeztető takaróburkolat

Villámmal ellátott figyelmeztetések növelik az emberek és gépek biztonságát. Ezeket akkor használják, amikor a külső feszültséget jelezni kell az alkalmazás során.



### Általános rendelési adatok

|                |                            |   |
|----------------|----------------------------|---|
| Típus          | AAM 2.5 YE FLASH           | Változat  |
| Rendelési szám | <a href="#">2635550000</a> | A-sorozat, Sorkapocs jelölő, 8 x 5.1 mm, Raszter mm-ben (P): 5.00 sárga |
| GTIN (EAN)     | 4050118674095              |   |
| Qty.           | 40 ST                      |   |

### Végbak



A Weidmüller termékválasztékában vannak végbakok, amelyek garantálják az állandó, megbízható rögzítést a kapocsín és megakadályozzák az elcsúszást. Rendelkezésre állnak csavaros és csavarok nélküli változatok is. A végbakokon jelölési opciók vannak, akár csoportos jelölések részére is, valamint van rajta egy vizsgálódugó tartó is.

### Általános rendelési adatok

|                |                            |                           |
|----------------|----------------------------|---------------------------|
| Típus          | AEB 35 SCL/1 V0            | Változat                  |
| Rendelési szám | <a href="#">2661280000</a> | A-sorozat, Végbak         |
| GTIN (EAN)     | 4050118702163              |                           |
| Qty.           | 20 ST                      |                           |
| Típus          | AEB 35 SCL/1 V0 BK         | Változat                  |
| Rendelési szám | <a href="#">2661300000</a> | A-sorozat, Végbak         |
| GTIN (EAN)     | 4050118702187              |                           |
| Qty.           | 20 ST                      |                           |
| Típus          | AEB 35 SCL/1 V0 GY         | Változat                  |
| Rendelési szám | <a href="#">2661290000</a> | A-sorozat, Végbak         |
| GTIN (EAN)     | 4050118702170              |                           |
| Qty.           | 20 ST                      |                           |
| Típus          | ZST 1                      | Változat                  |
| Rendelési szám | <a href="#">1269070000</a> | Tartozékok, Tartozéktartó |
| GTIN (EAN)     | 4050118094091              |                           |
| Qty.           | 25 ST                      |                           |

## A3T 2.5 VL

**Weidmüller Interface GmbH & Co. KG**  
Klingenbergstraße 26  
D-32758 Detmold  
Germany

www.weidmueller.com

## Tartozékok

|                |                            |                          |
|----------------|----------------------------|--------------------------|
| Típus          | ZST                        | Változat                 |
| Rendelési szám | <a href="#">1678680000</a> | Z-sorozat, Tartozéktartó |
| GTIN (EAN)     | 4008190466770              |                          |
| Qty.           | 10 ST                      |                          |

## Lapos csavarhúzó



VDE-szigetelésű csavarhúzó készletek, max. 1000 V AC és 1500 V DC feszültség alatt álló alkatrészekhez, DIN EN 60900. IEC 900. Minden darab „GS Safety” bevizsgálással. A vágókés edzett, magas minőségű króm-vanádium-molibdén acélból készült, kékesszürke bevonattal.

## Általános rendelési adatok

|                |                            |   |
|----------------|----------------------------|---|
| Típus          | SDIS SLIM 0.6X3.5X100      | Változat  |
| Rendelési szám | <a href="#">2749610000</a> | Szerelőszerszám, Kés szélessége (B): 3.5 mm, Kés hossza: 100 mm, Kés vastagsága (A): 0.6 mm |
| GTIN (EAN)     | 4050118896350              |   |
| Qty.           | 1 ST                       |   |

## Tesztadapter és tesztaljzatok



Az adapterek és teszt dugók a sorkapcsok és a vizsgálóberendezések közötti elektromos csatlakozáshoz használatosak. Így elektromos érintkezés hozható létre vezetékhez állapottban, és a mérések könnyen elvégezhetőek.

## Általános rendelési adatok

|                |                            |  |
|----------------|----------------------------|--|
| Típus          | FZS 2/4 RT/80 SAKT4        | Változat   |
| Rendelési szám | <a href="#">1276300000</a> | Dugasz (kapocs), Dugaszolható csatlakozás, 2 mm <sup>2</sup> , Csatlakozások száma: 2, Pólusszám: 1, Szélesség: 9 mm |
| GTIN (EAN)     | 4008190026080              |  |
| Qty.           | 20 ST                      |  |