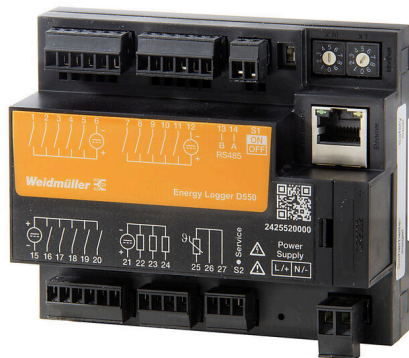


## ENERGY LOGGER D550

**Weidmüller Interface GmbH & Co. KG**  
 Klingenbergstraße 26  
 D-32758 Detmold  
 Germany

www.weidmueller.com



Széles körben elterjedtek az egyszerű S0 interfésű mérőkészülékek. Ezek azonban nem képesek közvetlenül továbbítani a mért értékeket a belső hálózatba – így mostanáig minden mérőkészülékhez egy gateway-re volt szükség.

Az Energy Logger D550 készülék max. 15 mérőkészülék impulzusjeleit gyűjtheti össze, tárolhatja és továbbíthatja LAN-interfészen keresztül.

A különösen kompakt Energy Logger D550 költséghatékony megoldás a fogyasztási és folyamatadatok gyűjtésének egyszerűsítésére és gyorsítására.

### Általános rendelési adatok

Rendelési szám	2425520000
Típus	<a href="#">ENERGY LOGGER D550</a>
GTIN (EAN)	4050118433333
Qty.	1 Darab

## ENERGY LOGGER D550

Weidmüller Interface GmbH &amp; Co. KG

Klingenbergstraße 26

D-32758 Detmold

Germany

www.weidmueller.com

## Műszaki adatok

## Tanúsítványok

Jóváhagyások



ROHS	Megfelel
UL File Number Search	<a href="#">UL weboldal</a>
Tanúsítvány száma (cULus)	E469563

## Méretek és tömegek

Mélység	46 mm	Mélység (coll)	1.811 inch
Magasság	90 mm	Magasság (coll)	3.5433 inch
Szélesség	107.5 mm	Szélesség (coll)	4.2323 inch
Nettó tömeg	200 g		

## Hőmérsékletek

Tárolási hőmérséklet	-40 °C...70 °C	Üzemi hőmérséklet	-40 °C...55 °C
Páratartalom üzemi hőmérsékleten	5...95 % RH		

## Termékek környezetvédelmi megfelelése

RoHS megfelelési állapot	Megfelel, kivétel nélkül
REACH SVHC	Nincs 0,1 tömeg% feletti SVHC

## Communication

Interfész	RS485: 9,6 – 115,2 kbps, Ethernet	Protokoll	Modbus RTU, Modbus-Gateway, Modbus TCP/IP, Modbus RTU over Ethernet, SNMP
-----------	--------------------------------------	-----------	---

## Inputs/outputs

Digitális bemenetek száma	15	Digitális kimenetek száma	3
Number of pulse outputs	3	Temperature input	Igen
Count rate	20 Hz		

## Measurement data recording

Memory; minimum and maximum values	Igen	Memory size	32 MB
Szoftver	ecoExplorer go®		

## Technical data

Változat	Teljesítménymérés/kijelző 1 és 3 fázisú hálózathoz	Felszerelés típusa	DIN sín
Védelmi osztály	IP20	Szabványok	DIN EN 61326-1, DIN EN 61000-4-2, DIN EN 61000-4-3, DIN EN 61000-4-4, DIN EN 61000-4-5, DIN EN 61000-4-6, EN 61000-4-11, IEC 61010-1, IEC 61010-2-030, EN 55011

**ENERGY LOGGER D550**

**Weidmüller Interface GmbH & Co. KG**  
 Klingenbergstraße 26  
 D-32758 Detmold  
 Germany

www.weidmueller.com

**Műszaki adatok**

Túlfeszültség kategória	300 V CAT III	Tápfeszültség	20 - 250 V AC, 20 - 300 V DC
Operating-hours counter	Igen		

**Szigetelések koordinálása**

Túlfeszültség kategória	300 V CAT III
-------------------------	---------------

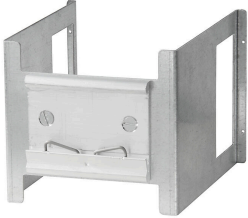
**Besorolások**

ETIM 8.0	EC002301	ETIM 9.0	EC002301
ETIM 10.0	EC002301	ECLASS 14.0	27-14-23-30
ECLASS 15.0	27-14-23-30		

**ENERGY LOGGER D550**

**Weidmüller Interface GmbH & Co. KG**  
Klingenbergstraße 26  
D-32758 Detmold  
Germany

[www.weidmueller.com](http://www.weidmueller.com)

**Tartozékok****Tartozékok****Általános rendelési adatok**

Típus	ENERGY LOGGER S0 MODULE	Változat
Rendelési szám	<a href="#">2446170000</a>	
GTIN (EAN)	4050118459548	
Qty.	1 ST	