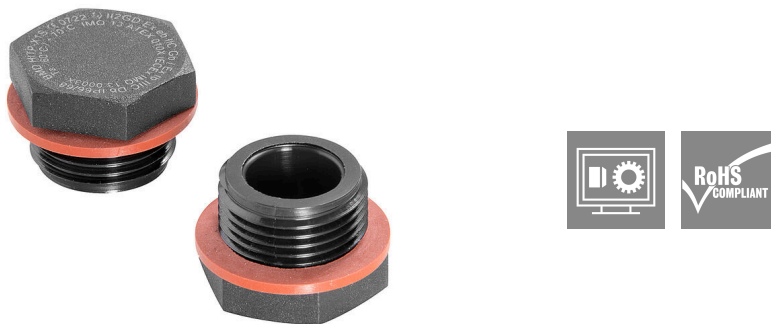


## A kép illusztráció



A számos alkalmazáshoz használható tömszelencék mellett a termékválasztékban megtalálhatók dugaszok, nyomáskiegyenlítő elemek, adapterek és a megfelelő tartozékok, mint pl. a záróanyák, tömítőgyűrűk, lapos alátétek és földelő gyűrűk.

## Általános rendelési adatok

Változat	VPK EX 7J (Ex záródugó, műanyag, 7J), Záródugók, zárt állapotban, M 25, 10 mm, IP54, IP66, IP67, IP68 - 5 bar (30 min.), Poliamid 6
Rendelési szám	<a href="#">2066740000</a>
Típus	VP M25 EX SI 7J
GTIN (EAN)	4050118415360
Qty.	50 Darab

## Műszaki adatok

## Tanúsítványok

Jóváhagyások



ROHS Megfelel

## Méretek és tömegek

Magasság	15.8 mm	Magasság (coll)	0.622 inch
Hossz	15.8 mm	Hossz, inch	0.622 inch
Átmérő	25 mm	Falvastagság, min.	0.5 mm
Falvastagság, max.	9 mm	Nettó tömeg	5 g

## Hőmérsékletek

Üzemi hőmérséklet -60 °C...70 °C

## Termékek környezetvédelmi megfelelése

RoHS megfelelési állapot Megfelel, kivétel nélkül  
REACH SVHC Nincs 0,1 tömeg% feletti SVHC

## Tanúsítványszámok - kábeltömszelence

Azonosítás	Ex eb IIC Gb, Ex tb IIIC Db IP66/68	Tanúsítvány száma - kábeltömszelence (ATEX)	IMQ 13 ATEX 010 X
Tanúsítvány száma - kábeltömszelence (INMETRO)	TAE00003WV	Tanúsítvány száma - kábeltömszelence (IECEX)	IECEX IMQ 13.0003X
Tanúsító intézet	ATEX, IECEX		

## Általános információk

O-gyűrű	Szilikon	Védelmi osztály, GWDR	IP54, IP66, IP67, IP68 - 5 bar (30 min.)
Szilikon	Igen	UL 94 éghetőségi osztály	HB
Üzemi hőmérsékleti tartomány, max.	70 °C	Üzemi hőmérsékleti tartomány, min.	-60 °C
Menetemelkedés	1.5 mm	Halogén	Nem
Szabványok	IEC 60079-0, EN 60079-0, IEC 60079-7, EN 60079-7, EN 60079-31, IEC 60079-31	Ütésállóság	7 joule a következő szerint: IEC60079-0
AF 1. méret	28 mm	Védelmi osztály	IP54, IP66, IP67, IP68 - 5 bar (30 min.)
Alapanyag	Poliamid 6	Tömítőgyűrű átmérője	25.00 mm
Tömítés	Szilikon	Külső menet	M 25
Menet hossza	10 mm	Rögzítőanya nyomatéka, min.	2.30 Nm
Csatlakozóadapter nyomatéka, max.	2.50 Nm	Csatlakozóadapter nyomatéka, min.	2.50 Nm
Robbanás elleni védelem típusa	Fokozott biztonság Ex e	Telepítési irányelvek	Lásd összeállítási útmutató
Rögzítőanya nyomatéka, max.	2.50 Nm		

## Besorolások

ETIM 8.0	EC000451	ETIM 9.0	EC000451
ETIM 10.0	EC000451	ECLASS 14.0	27-14-08-05
ECLASS 15.0	27-14-08-05		

**Tartozékok****Sárgaréz záróanyák, nikkelezett**

A számos alkalmazáshoz használható tömszelencék mellett a termékválasztékban megtalálhatók dugaszok, nyomáskiegyenlítő elemek, adapterek és a megfelelő tartozékok, mint pl. a záróanyák, tömítőgyűrűk, lapos alátétek és földelő gyűrűk.

**Általános rendelési adatok**

Típus	SKMU M25 MS	Változat
Rendelési szám	<a href="#">1737010000</a>	SKMU MS (sárgaréz ellenanya), Ellenanya, M 25, 3.5 mm, Sárgaréz, nikkelezett
GTIN (EAN)	4008190956486	
Qty.	100 ST	