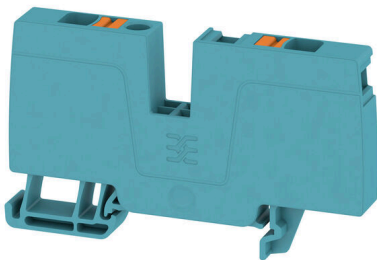


Product image

Az elosztótömbök a keresztcsatlakozásokkal kombinálva a különböző névleges keresztmetszetek révén rugalmas potenciáelosztást tesznek lehetővé a sorkapcsokon.

Általános rendelési adatok

| | |
|----------------|--|
| Változat | Tápkapocs, PUSH IN, 6 mm ² , 800 V, 41 A, kék |
| Rendelési szám | 2065120000 |
| Típus | ALO 6 BL |
| GTIN (EAN) | 4050118414530 |
| Qty. | 20 Darab |

Műszaki adatok

Tanúsítványok

Jóváhagyások



| | |
|-----------------------------|-----------------------------|
| ROHS | Megfelel |
| UL File Number Search | UL weboldal |
| Tanúsítvány száma (cURus) | E60693 |
| Tanúsítvány száma (cURusEX) | E184763 |

Méretetek és tömegek

| | | | |
|---------------------------|-------------|----------------|-------------|
| Mélység | 45.5 mm | Mélység (coll) | 1.7913 inch |
| Mélység DIN sínnel együtt | 46 mm | Magasság | 77 mm |
| Magasság (coll) | 3.0315 inch | Szélesség | 9 mm |
| Szélesség (coll) | 0.3543 inch | Nettó tömeg | 20.1 g |

Hőmérsékletek

| | | | |
|-------------------------------------|----------------|-------------------------------------|---------------|
| Tárolási hőmérséklet | -25 °C...55 °C | Ambient temperature | -5 °C...40 °C |
| Folyamatos üzemi hőmérséklet., min. | -60 °C | Folyamatos üzemi hőmérséklet., max. | 130 °C |

Termékek környezetvédelmi megfelelése

| | |
|--------------------------|-------------------------------|
| RoHS megfelelési állapot | Megfelel, kivétel nélkül |
| REACH SVHC | Nincs 0,1 tömeg% feletti SVHC |

PT OKIECEX/ATEX névleges adat

| | | | |
|------------------------------------|-------------------|-------------------------------------|-------------------|
| Tanúsítvány száma (ATEX) | TUEV16ATEX7909U | Tanúsítvány száma (IECEX) | IECEXTUR16.0036U |
| Max. feszültség (ATEX) | 550 V | Áram (ATEX) | 33 A |
| Vezetékkeresztmetszet, max. (ATEX) | 6 mm ² | Max. feszültség (IECEX) | 550 V |
| Áram (IECEX) | 33 A | Vezetékkeresztmetszet, max. (IECEX) | 6 mm ² |
| EN 60079-7 jelölés | Ex eb II C Gb | 2014/34/EU címke | II 2 G D |

Anyag adatok

| | | | |
|-------------------------|--------------|--------------------------|-----|
| Alapanyag | Wemid | Szín | kék |
| A működési elemek színe | narancssárga | UL 94 éghetőségi osztály | V-0 |

Rendszer specifikációk

| | | | |
|-------------------------------|-----|------------------------------------|-------|
| Véglap szükséges | Nem | Potenciálok száma | 1 |
| Szintek száma | 1 | Rögzítési pontok száma szintenként | 2 |
| Potenciálok száma szintenként | 1 | Keresztkötött szintek belül | Nem |
| PE-csatlakozás | Nem | Tartósín | TS 35 |
| N funkció | Nem | PE működés | Nem |
| PEN funkció | Nem | | |

Műszaki adatok

CSA névleges adatok

| | | | |
|------------------------------------|--------|----------------------------|-----------------|
| Vezeték keresztmetszet, max. (CSA) | 8 AWG | C feszültség nagyság (CSA) | 600 V |
| C áram nagyság (CSA) | 38 A | Tanúsítvány száma (CSA) | 200039-70089609 |
| B feszültség nagyság (CSA) | 600 V | B áram nagyság (CSA) | 38 A |
| D feszültség nagyság (CSA) | 600 V | D áram nagyság (CSA) | 5 A |
| Vezeték keresztmetszet, min. (CSA) | 22 AWG | | |

Kiegészítő műszaki adatok

| | | | |
|-------------------------|-------|---|----------------|
| Bepattintható csapokkal | Nem | Nyitott oldala | zárt |
| Felpattintható | Nem | Rögzítés típusa | Felpattintható |
| Telepítési útmutató | Sín | Robbanásbiztonság szempontjából bevizsgált változat | Igen |
| Felszerelés típusa | TS 35 | | |

Névleges adatok

| | | | |
|--|-------------------|-------------------------|---------------|
| Névleges keresztmetszet | 6 mm ² | Névleges feszültség | 800 V |
| Névleges DC feszültség | 800 V | Névleges áram | 41 A |
| Áram maximum vezetékknál | 41 A | Szabványok | IEC 60947-7-1 |
| Fajlagos ellenállás az IEC 60947-7-x szerint | 0.78 mΩ | Névleges lökőfeszültség | 8 kV |
| Teljesítményvesztés az IEC 60947-7-x szerint | 1.31 W | Túlfeszültség kategória | III |
| Szennyezés súlyossága | 3 | | |

Rögzíthető vezetékek (kiegészítő csatlakozás)

| | |
|--|---------|
| Csatlakozás típusa, kiegészítő csatlakozás | PUSH IN |
|--|---------|

Rögzíthető vezetékek (névleges csatlakozás)

| | |
|--|----------------------|
| Mérőeszköz, IEC 60947-1 | A5 |
| Vezeték csatlakozási keresztmetszet AWG, max. | AWG 8 |
| Csatlakozási irány | felső |
| Csupaszolási hossz | 12 mm |
| Csatlakozás típusa | PUSH IN |
| Csatlakozások száma | 2 |
| Rögzítési tartomány, névleges csatlakozás, max. | 6 mm ² |
| Rögzítési tartomány, névleges csatlakozás, min. | 0.34 mm ² |
| Kés mérete | 1,0 x 5,5 mm |
| Vezeték csatlakozási keresztmetszet AWG, min. | AWG 22 |
| Vezeték csatlakozási keresztmetszet, finomsodratú, érvéghüvellyel és műanyag gallérokkal DIN 46228/4, névleges csatlakozás, max. | 6 mm ² |
| Keresztmetszet csatlakoztatott vezetékhez, finomsodratú, érvéghüvellyel és műanyag gallérokkal DIN 46228/4, névleges csatlakozás, min. | 0.34 mm ² |
| Vezeték csatlakozási keresztmetszet, finomsodratú, érvéghüvellyel DIN 46228/1, névleges csatlakozás, max. | 10 mm ² |

Műszaki adatok

| | | | |
|--|------------------------------------|--------------------|----------------------|
| Vezeték csatlakozás keresztmetszet, finomsodratú, érvéghüvelyekkel DIN 46228/1, névleges csatlakozás, min. | 0.34 mm ² | | |
| Vezeték csatlakozási keresztmetszet, finomsodratú, max. | 10 mm ² | | |
| Vezeték csatlakozási keresztmetszet, finomsodratú, min. | 0.34 mm ² | | |
| Vezeték csatlakozási keresztmetszet, többberes, névleges csatlakozás, max. | 10 mm ² | | |
| Vezeték csatlakozási keresztmetszet, többberes, névleges csatlakozás, min. | 0.34 mm ² | | |
| Iker érvéghüvelyek, max. | 1.5 mm ² | | |
| Iker-érvéghüvelyek, min. | 0.5 mm ² | | |
| Vezetékcsatlakozás keresztmetszete, tömör ér, max. névleges csatlakozás | 6 mm ² | | |
| Vezetékcsatlakozás keresztmetszete, tömör ér, min. névleges csatlakozás | 0.34 mm ² | | |
| Műanyag galléros érvéghüvely csőhossza DIN 46228/4 | Tube length | min. | 10 mm |
| | | max. | 12 mm |
| | Vezetékcsatlakozás keresztmetszete | min. | 0.5 mm ² |
| | | max. | 1 mm ² |
| | Tube length | min. | 10 mm |
| | | max. | 18 mm |
| | Vezetékcsatlakozás keresztmetszete | névleges | 1.5 mm ² |
| | Tube length | min. | 12 mm |
| | | max. | 18 mm |
| | Vezetékcsatlakozás keresztmetszete | névleges | 2.5 mm ² |
| | Tube length | min. | 10 mm |
| | | max. | 18 mm |
| | Vezetékcsatlakozás keresztmetszete | min. | 4 mm ² |
| | | max. | 6 mm ² |
| Tube length for twin wire-end ferrule | Tube length | min. | 10 mm |
| | | max. | 12 mm |
| | Vezetékcsatlakozás keresztmetszete | névleges | 0.5 mm ² |
| | Tube length | min. | 10 mm |
| | | max. | 18 mm |
| | Vezetékcsatlakozás keresztmetszete | névleges | 0.75 mm ² |
| | Tube length | min. | 12 mm |
| | | max. | 18 mm |
| | Vezetékcsatlakozás keresztmetszete | min. | 1 mm ² |
| | | max. | 1.5 mm ² |
| Műanyag gallér nélküli érvéghüvely csőhossza DIN 46228/1 | Tube length | névleges | 10 mm |
| | | min. | 0.5 mm ² |
| | | max. | 1 mm ² |
| | Tube length | min. | 10 mm |
| | | max. | 18 mm |
| | Vezetékcsatlakozás keresztmetszete | min. | 1.5 mm ² |
| | | max. | 2.5 mm ² |
| | Tube length | min. | 12 mm |
| | | max. | 18 mm |
| | Vezetékcsatlakozás keresztmetszete | névleges | 4 mm ² |
| | Tube length | min. | 10 mm |
| | | max. | 18 mm |
| Vezetékcsatlakozás keresztmetszete | min. | 6 mm ² | |
| | max. | 10 mm ² | |

Műszaki adatok

UL névleges adatok

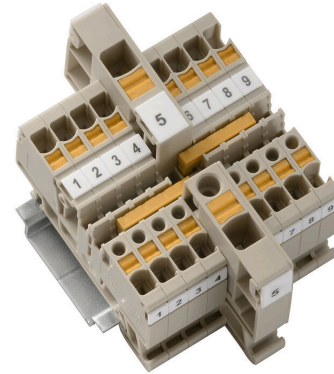
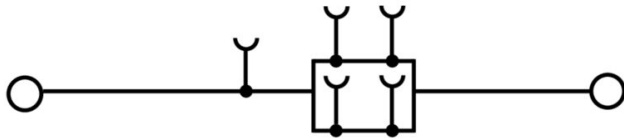
| | | | |
|---|--------|--|--------|
| Vezetékméret, gyári vezetékvezés, max. (cURus) | 8 AWG | B feszültség nagyság (cURus) | 600 V |
| D feszültség nagyság (cURus) | 600 V | Tanúsítvány száma (cURus) | E60693 |
| Vezetékméret, terepi vezetékvezés, min. (cURus) | 22 AWG | Vezetékméret, gyári vezetékvezés, min. (cURus) | 22 AWG |
| B áram nagyság (cURus) | 38 A | C feszültség nagyság (cURus) | 600 V |
| C áram nagyság (cURus) | 38 A | D áram nagyság (cURus) | 5 A |
| Vezetékméret, terepi vezetékvezés max. (cURus) | 8 AWG | | |

Általános

| | | | |
|---|--------|---------------------|---------------|
| Vezeték csatlakozási keresztmetszet AWG, max. | AWG 8 | Telepítési útmutató | Sín |
| Vezeték csatlakozási keresztmetszet AWG, min. | AWG 22 | Szabványok | IEC 60947-7-1 |
| Tartósín | TS 35 | | |

Besorolások

| | | | |
|-------------|-------------|-------------|-------------|
| ETIM 8.0 | EC000897 | ETIM 9.0 | EC000897 |
| ETIM 10.0 | EC000897 | ECLASS 14.0 | 27-25-01-01 |
| ECLASS 15.0 | 27-25-01-01 | | |



ALO 6 BL

Weidmüller Interface GmbH & Co. KG
 Klingenbergstraße 26
 D-32758 Detmold
 Germany

www.weidmueller.com

Tartozékok

Végbak



A Weidmüller termékválasztékában vannak végbakok, amelyek garantálják az állandó, megbízható rögzítést a kapocsín és megakadályozzák az elcsúszást. Rendelkezésre állnak csavaros és csavarok nélküli változatok is. A végbakokon jelölési opciók vannak, akár csoportos jelölések részére is, valamint van rajta egy vizsgálódugó tartó is.

Általános rendelési adatok

| | | |
|----------------|----------------------------|-------------------|
| Típus | AEB 35 SC/1 | Változat |
| Rendelési szám | 1991920000 | A-sorozat, Végbak |
| GTIN (EAN) | 4050118376722 | |
| Qty. | 50 ST | |

Tesztadapter és tesztaljzatok



Az adapterek és teszt dugók a sorkapcsok és a vizsgálóberendezések közötti elektromos csatlakozáshoz használatosak. Így elektromos érintkezés hozható létre vezetékhez állapottan, és a mérések könnyen elvégezhetők.

Általános rendelési adatok

| | | |
|----------------|----------------------------|---|
| Típus | ATPG 1.5-10 L | Változat |
| Rendelési szám | 1991890000 | Tesztadapter (kapocs), 1.5 mm ² , 250 V, 0.2 A |
| GTIN (EAN) | 4050118376647 | |
| Qty. | 50 ST | |

Keresztösszekötők



A potenciál elosztása vagy többszörözése a szomszédos sorkapcsokhoz keresztösszekötőn keresztül történik. A további vezetékvezetés könnyen elkerülhető. Ha a pólusok megtörnek, a sorkapcsok csatlakozása még mindig megbízhatóan megmarad. Portfóliónk moduláris sorkapcsokhoz való dugaszolható és csavarozható keresztösszekötő rendszereket is tartalmaz.

Tartozékok

Általános rendelési adatok

| | | |
|----------------|----------------------------|--|
| Típus | ZQV 1.5N/10 | Változat |
| Rendelési szám | 1985580000 | Keresztösszekötő (kapocs), Dugaszolt, narancssárga, 17.5 A, Pólusszám: 10, Raszter mm-ben (P): 3.50, Szigetelt: Igen, Szélesség: 33.5 mm |
| GTIN (EAN) | 4050118370416 | |
| Qty. | 20 ST | |
| Típus | ZQV 1.5N/10 BL | Változat |
| Rendelési szám | 1985680000 | Keresztösszekötő (kapocs), Dugaszolt, kék, 17.5 A, Pólusszám: 10, Raszter mm-ben (P): 3.50, Szigetelt: Igen, Szélesség: 33.5 mm |
| GTIN (EAN) | 4050118370539 | |
| Qty. | 20 ST | |
| Típus | ZQV 1.5N/10 RD | Változat |
| Rendelési szám | 1985800000 | Keresztösszekötő (kapocs), Dugaszolt, piros, 17.5 A, Pólusszám: 10, Raszter mm-ben (P): 3.50, Szigetelt: Igen, Szélesség: 33.5 mm |
| GTIN (EAN) | 4050118370393 | |
| Qty. | 20 ST | |
| Típus | ZQV 1.5N/2 | Változat |
| Rendelési szám | 1985410000 | Keresztösszekötő (kapocs), Dugaszolt, narancssárga, 17.5 A, Pólusszám: 2, Raszter mm-ben (P): 3.50, Szigetelt: Igen, Szélesség: 5.5 mm |
| GTIN (EAN) | 4050118369861 | |
| Qty. | 60 ST | |
| Típus | ZQV 1.5N/2 BL | Változat |
| Rendelési szám | 1985530000 | Keresztösszekötő (kapocs), Dugaszolt, kék, 17.5 A, Pólusszám: 2, Raszter mm-ben (P): 3.50, Szigetelt: Igen, Szélesség: 5.5 mm |
| GTIN (EAN) | 4050118370423 | |
| Qty. | 60 ST | |
| Típus | ZQV 1.5N/2 RD | Változat |
| Rendelési szám | 1985650000 | Keresztösszekötő (kapocs), Dugaszolt, piros, 17.5 A, Pólusszám: 2, Raszter mm-ben (P): 3.50, Szigetelt: Igen, Szélesség: 5.5 mm |
| GTIN (EAN) | 4050118370324 | |
| Qty. | 60 ST | |
| Típus | ZQV 1.5N/20 | Változat |
| Rendelési szám | 1985600000 | Keresztösszekötő (kapocs), Dugaszolt, narancssárga, 17.5 A, Pólusszám: 20, Raszter mm-ben (P): 3.50, Szigetelt: Igen, Szélesség: 70 mm |
| GTIN (EAN) | 4050118370225 | |
| Qty. | 20 ST | |
| Típus | ZQV 1.5N/20 BL | Változat |
| Rendelési szám | 1985700000 | Keresztösszekötő (kapocs), Dugaszolt, kék, 17.5 A, Pólusszám: 20, Raszter mm-ben (P): 3.50, Szigetelt: Igen, Szélesség: 70 mm |
| GTIN (EAN) | 4050118370331 | |
| Qty. | 20 ST | |
| Típus | ZQV 1.5N/20 RD | Változat |
| Rendelési szám | 1985810000 | Keresztösszekötő (kapocs), Dugaszolt, piros, 17.5 A, Pólusszám: 20, Raszter mm-ben (P): 3.50, Szigetelt: Igen, Szélesség: 70 mm |
| GTIN (EAN) | 4050118370355 | |
| Qty. | 20 ST | |
| Típus | ZQV 1.5N/3 | Változat |
| Rendelési szám | 1985480000 | Keresztösszekötő (kapocs), Dugaszolt, narancssárga, 17.5 A, Pólusszám: 3, Raszter mm-ben (P): 3.50, Szigetelt: Igen, Szélesség: 9 mm |
| GTIN (EAN) | 4050118370096 | |
| Qty. | 60 ST | |

Tartozékok

| | | |
|----------------|----------------------------|---|
| Típus | ZQV 1.5N/3 BL | Változat |
| Rendelési szám | 198550000 | Keresztösszekötő (kapocs), Dugaszolt, kék, 17.5 A, Pólusszám: 3, Raszter mm-ben (P): 3.50, Szigetelt: Igen, Szélesség: 9 mm |
| GTIN (EAN) | 4050118370485 | |
| Qty. | 60 ST | |
| Típus | ZQV 1.5N/3 RD | Változat |
| Rendelési szám | 1985670000 | Keresztösszekötő (kapocs), Dugaszolt, piros, 17.5 A, Pólusszám: 3, Raszter mm-ben (P): 3.50, Szigetelt: Igen, Szélesség: 9 mm |
| GTIN (EAN) | 4050118370348 | |
| Qty. | 60 ST | |
| Típus | ZQV 1.5N/4 | Változat |
| Rendelési szám | 1985490000 | Keresztösszekötő (kapocs), Dugaszolt, narancssárga, 17.5 A, Pólusszám: 4, Raszter mm-ben (P): 3.50, Szigetelt: Igen, Szélesség: 12.5 mm |
| GTIN (EAN) | 4050118370201 | |
| Qty. | 60 ST | |
| Típus | ZQV 1.5N/4 BL | Változat |
| Rendelési szám | 1985570000 | Keresztösszekötő (kapocs), Dugaszolt, kék, 17.5 A, Pólusszám: 4, Raszter mm-ben (P): 3.50, Szigetelt: Igen, Szélesség: 12.5 mm |
| GTIN (EAN) | 4050118370317 | |
| Qty. | 60 ST | |
| Típus | ZQV 1.5N/4 RD | Változat |
| Rendelési szám | 1985690000 | Keresztösszekötő (kapocs), Dugaszolt, piros, 17.5 A, Pólusszám: 4, Raszter mm-ben (P): 3.50, Szigetelt: Igen, Szélesség: 12.5 mm |
| GTIN (EAN) | 4050118370515 | |
| Qty. | 60 ST | |
| Típus | ZQV 1.5N/5 | Változat |
| Rendelési szám | 1985500000 | Keresztösszekötő (kapocs), Dugaszolt, narancssárga, 17.5 A, Pólusszám: 5, Raszter mm-ben (P): 3.50, Szigetelt: Igen, Szélesség: 16 mm |
| GTIN (EAN) | 4050118369991 | |
| Qty. | 20 ST | |
| Típus | ZQV 1.5N/5 BL | Változat |
| Rendelési szám | 1985590000 | Keresztösszekötő (kapocs), Dugaszolt, kék, 17.5 A, Pólusszám: 5, Raszter mm-ben (P): 3.50, Szigetelt: Igen, Szélesség: 16 mm |
| GTIN (EAN) | 4050118370430 | |
| Qty. | 20 ST | |
| Típus | ZQV 1.5N/5 RD | Változat |
| Rendelési szám | 1985710000 | Keresztösszekötő (kapocs), Dugaszolt, piros, 17.5 A, Pólusszám: 5, Raszter mm-ben (P): 3.50, Szigetelt: Igen, Szélesség: 16 mm |
| GTIN (EAN) | 4050118370256 | |
| Qty. | 20 ST | |
| Típus | ZQV 1.5N/50 | Változat |
| Rendelési szám | 1985620000 | Keresztösszekötő (kapocs), Dugaszolt, narancssárga, 17.5 A, Pólusszám: 50, Raszter mm-ben (P): 3.50, Szigetelt: Igen, Szélesség: 175 mm |
| GTIN (EAN) | 4050118370300 | |
| Qty. | 5 ST | |
| Típus | ZQV 1.5N/50 BL | Változat |
| Rendelési szám | 1985720000 | Keresztösszekötő (kapocs), Dugaszolt, kék, 17.5 A, Pólusszám: 50, Raszter mm-ben (P): 3.50, Szigetelt: Igen, Szélesség: 175 mm |
| GTIN (EAN) | 4050118370546 | |
| Qty. | 5 ST | |

Tartozékok

| | | |
|----------------|----------------------------|---|
| Típus | ZQV 1.5N/50 RD | Változat |
| Rendelési szám | 1985820000 | Keresztösszekötő (kapocs), Dugaszolt, piros, 17.5 A, Pólusszám: 50, Raszter mm-ben (P): 3.50, Szigetelt: Igen, Szélesség: 175 mm |
| GTIN (EAN) | 4050118370270 | |
| Qty. | 5 ST | |
| Típus | ZQV 1.5N/6 | Változat |
| Rendelési szám | 1985510000 | Keresztösszekötő (kapocs), Dugaszolt, narancssárga, 17.5 A, Pólusszám: 6, Raszter mm-ben (P): 3.50, Szigetelt: Igen, Szélesség: 19.5 mm |
| GTIN (EAN) | 4050118370188 | |
| Qty. | 20 ST | |
| Típus | ZQV 1.5N/6 BL | Változat |
| Rendelési szám | 1985610000 | Keresztösszekötő (kapocs), Dugaszolt, kék, 17.5 A, Pólusszám: 6, Raszter mm-ben (P): 3.50, Szigetelt: Igen, Szélesség: 19.5 mm |
| GTIN (EAN) | 4050118370492 | |
| Qty. | 20 ST | |
| Típus | ZQV 1.5N/6 RD | Változat |
| Rendelési szám | 1985730000 | Keresztösszekötő (kapocs), Dugaszolt, piros, 17.5 A, Pólusszám: 6, Raszter mm-ben (P): 3.50, Szigetelt: Igen, Szélesség: 19.5 mm |
| GTIN (EAN) | 4050118370454 | |
| Qty. | 20 ST | |
| Típus | ZQV 1.5N/7 | Változat |
| Rendelési szám | 1985520000 | Keresztösszekötő (kapocs), Dugaszolt, narancssárga, 17.5 A, Pólusszám: 7, Raszter mm-ben (P): 3.50, Szigetelt: Igen, Szélesség: 23 mm |
| GTIN (EAN) | 4050118370195 | |
| Qty. | 20 ST | |
| Típus | ZQV 1.5N/7 BL | Változat |
| Rendelési szám | 1985630000 | Keresztösszekötő (kapocs), Dugaszolt, kék, 17.5 A, Pólusszám: 7, Raszter mm-ben (P): 3.50, Szigetelt: Igen, Szélesség: 23 mm |
| GTIN (EAN) | 4050118370522 | |
| Qty. | 20 ST | |
| Típus | ZQV 1.5N/7 RD | Változat |
| Rendelési szám | 1985750000 | Keresztösszekötő (kapocs), Dugaszolt, piros, 17.5 A, Pólusszám: 7, Raszter mm-ben (P): 3.50, Szigetelt: Igen, Szélesség: 23 mm |
| GTIN (EAN) | 4050118370249 | |
| Qty. | 20 ST | |
| Típus | ZQV 1.5N/8 | Változat |
| Rendelési szám | 1985540000 | Keresztösszekötő (kapocs), Dugaszolt, narancssárga, 17.5 A, Pólusszám: 8, Raszter mm-ben (P): 3.50, Szigetelt: Igen, Szélesség: 26.5 mm |
| GTIN (EAN) | 4050118370218 | |
| Qty. | 20 ST | |
| Típus | ZQV 1.5N/8 BL | Változat |
| Rendelési szám | 1985640000 | Keresztösszekötő (kapocs), Dugaszolt, kék, 17.5 A, Pólusszám: 8, Raszter mm-ben (P): 3.50, Szigetelt: Igen, Szélesség: 26.5 mm |
| GTIN (EAN) | 4050118370461 | |
| Qty. | 20 ST | |
| Típus | ZQV 1.5N/8 RD | Változat |
| Rendelési szám | 1985770000 | Keresztösszekötő (kapocs), Dugaszolt, piros, 17.5 A, Pólusszám: 8, Raszter mm-ben (P): 3.50, Szigetelt: Igen, Szélesség: 26.5 mm |
| GTIN (EAN) | 4050118370508 | |
| Qty. | 20 ST | |

Tartozékok

| | | |
|----------------|----------------------------|--|
| Típus | ZQV 1.5N/9 | Változat |
| Rendelési szám | 1985560000 | Keresztösszekötő (kapocs), Dugaszolt, narancssárga, 17.5 A, Pólusszám: 9, Raszter mm-ben (P): 3.50, Szigetelt: Igen, Szélesség: 30 mm |
| GTIN (EAN) | 4050118370409 | |
| Qty. | 20 ST | |
| Típus | ZQV 1.5N/9 BL | Változat |
| Rendelési szám | 1985660000 | Keresztösszekötő (kapocs), Dugaszolt, kék, 17.5 A, Pólusszám: 9, Raszter mm-ben (P): 3.50, Szigetelt: Igen, Szélesség: 30 mm |
| GTIN (EAN) | 4050118370478 | |
| Qty. | 20 ST | |
| Típus | ZQV 1.5N/9 RD | Változat |
| Rendelési szám | 1985790000 | Keresztösszekötő (kapocs), Dugaszolt, piros, 17.5 A, Pólusszám: 9, Raszter mm-ben (P): 3.50, Szigetelt: Igen, Szélesség: 30 mm |
| GTIN (EAN) | 4050118370386 | |
| Qty. | 20 ST | |
| Típus | ZQV 2.5N/10 | Változat |
| Rendelési szám | 1527690000 | Keresztösszekötő (kapocs), Dugaszolt, narancssárga, 24 A, Pólusszám: 10, Raszter mm-ben (P): 5.10, Szigetelt: Igen, Szélesség: 48.7 mm |
| GTIN (EAN) | 4050118447989 | |
| Qty. | 20 ST | |
| Típus | ZQV 2.5N/10 BL | Változat |
| Rendelési szám | 1527880000 | Keresztösszekötő (kapocs), Dugaszolt, kék, 24 A, Pólusszám: 10, Raszter mm-ben (P): 5.10, Szigetelt: Igen, Szélesség: 48.7 mm |
| GTIN (EAN) | 4050118448573 | |
| Qty. | 20 ST | |
| Típus | ZQV 2.5N/10 RD | Változat |
| Rendelési szám | 2108910000 | Keresztösszekötő (kapocs), Dugaszolt, piros, 24 A, Pólusszám: 10, Raszter mm-ben (P): 5.10, Szigetelt: Igen, Szélesség: 48.7 mm |
| GTIN (EAN) | 4050118486018 | |
| Qty. | 20 ST | |
| Típus | ZQV 2.5N/2 | Változat |
| Rendelési szám | 1527540000 | Keresztösszekötő (kapocs), Dugaszolt, narancssárga, 24 A, Pólusszám: 2, Raszter mm-ben (P): 5.10, Szigetelt: Igen, Szélesség: 7.9 mm |
| GTIN (EAN) | 4050118448467 | |
| Qty. | 60 ST | |
| Típus | ZQV 2.5N/2 BL | Változat |
| Rendelési szám | 1527740000 | Keresztösszekötő (kapocs), Dugaszolt, kék, 24 A, Pólusszám: 2, Raszter mm-ben (P): 5.10, Szigetelt: Igen, Szélesség: 7.9 mm |
| GTIN (EAN) | 4050118448658 | |
| Qty. | 60 ST | |
| Típus | ZQV 2.5N/2 RD | Változat |
| Rendelési szám | 2108470000 | Keresztösszekötő (kapocs), Dugaszolt, piros, 24 A, Pólusszám: 2, Raszter mm-ben (P): 5.10, Szigetelt: Igen, Szélesség: 7.9 mm |
| GTIN (EAN) | 4050118448542 | |
| Qty. | 60 ST | |
| Típus | ZQV 2.5N/20 | Változat |
| Rendelési szám | 1527720000 | Keresztösszekötő (kapocs), Dugaszolt, narancssárga, 24 A, Pólusszám: 20, Raszter mm-ben (P): 5.10, Szigetelt: Igen, Szélesség: 102 mm |
| GTIN (EAN) | 4050118447972 | |
| Qty. | 20 ST | |

Tartozékok

| | | |
|----------------|----------------------------|---|
| Típus | ZQV 2.5N/20 BL | Változat |
| Rendelési szám | 1527890000 | Keresztösszekötő (kapocs), Dugaszolt, kék, 24 A, Pólusszám: 20, Raszter mm-ben (P): 5.10, Szigetelt: Igen, Szélesség: 102 mm |
| GTIN (EAN) | 4050118448566 | |
| Qty. | 20 ST | |
| Típus | ZQV 2.5N/20 RD | Változat |
| Rendelési szám | 2108920000 | Keresztösszekötő (kapocs), Dugaszolt, piros, 24 A, Pólusszám: 20, Raszter mm-ben (P): 5.10, Szigetelt: Igen, Szélesség: 102 mm |
| GTIN (EAN) | 40501184485899 | |
| Qty. | 20 ST | |
| Típus | ZQV 2.5N/3 | Változat |
| Rendelési szám | 1527570000 | Keresztösszekötő (kapocs), Dugaszolt, narancssárga, 24 A, Pólusszám: 3, Raszter mm-ben (P): 5.10, Szigetelt: Igen, Szélesség: 13 mm |
| GTIN (EAN) | 4050118448450 | |
| Qty. | 60 ST | |
| Típus | ZQV 2.5N/3 BL | Változat |
| Rendelési szám | 1527770000 | Keresztösszekötő (kapocs), Dugaszolt, kék, 24 A, Pólusszám: 3, Raszter mm-ben (P): 5.10, Szigetelt: Igen, Szélesség: 13 mm |
| GTIN (EAN) | 4050118448641 | |
| Qty. | 60 ST | |
| Típus | ZQV 2.5N/3 RD | Változat |
| Rendelési szám | 2108690000 | Keresztösszekötő (kapocs), Dugaszolt, piros, 24 A, Pólusszám: 3, Raszter mm-ben (P): 5.10, Szigetelt: Igen, Szélesség: 13 mm |
| GTIN (EAN) | 4050118448535 | |
| Qty. | 60 ST | |
| Típus | ZQV 2.5N/4 | Változat |
| Rendelési szám | 1527590000 | Keresztösszekötő (kapocs), Dugaszolt, narancssárga, 24 A, Pólusszám: 4, Raszter mm-ben (P): 5.10, Szigetelt: Igen, Szélesség: 18.1 mm |
| GTIN (EAN) | 4050118448443 | |
| Qty. | 60 ST | |
| Típus | ZQV 2.5N/4 BL | Változat |
| Rendelési szám | 1527780000 | Keresztösszekötő (kapocs), Dugaszolt, kék, 24 A, Pólusszám: 4, Raszter mm-ben (P): 5.10, Szigetelt: Igen, Szélesség: 18.1 mm |
| GTIN (EAN) | 4050118448634 | |
| Qty. | 60 ST | |
| Típus | ZQV 2.5N/4 RD | Változat |
| Rendelési szám | 2108700000 | Keresztösszekötő (kapocs), Dugaszolt, piros, 24 A, Pólusszám: 4, Raszter mm-ben (P): 5.10, Szigetelt: Igen, Szélesség: 18.1 mm |
| GTIN (EAN) | 4050118448528 | |
| Qty. | 60 ST | |
| Típus | ZQV 2.5N/5 | Változat |
| Rendelési szám | 1527620000 | Keresztösszekötő (kapocs), Dugaszolt, narancssárga, 24 A, Pólusszám: 5, Raszter mm-ben (P): 5.10, Szigetelt: Igen, Szélesség: 23.2 mm |
| GTIN (EAN) | 4050118448436 | |
| Qty. | 20 ST | |
| Típus | ZQV 2.5N/5 BL | Változat |
| Rendelési szám | 1527790000 | Keresztösszekötő (kapocs), Dugaszolt, kék, 24 A, Pólusszám: 5, Raszter mm-ben (P): 5.10, Szigetelt: Igen, Szélesség: 23.2 mm |
| GTIN (EAN) | 4050118448627 | |
| Qty. | 20 ST | |

Tartozékok

| | | |
|----------------|----------------------------|---|
| Típus | ZQV 2.5N/5 RD | Változat |
| Rendelési szám | 2108710000 | Keresztösszekötő (kapocs), Dugaszolt, piros, 24 A, Pólusszám: 5, Raszter mm-ben (P): 5.10, Szigetelt: Igen, Szélesség: 23.2 mm |
| GTIN (EAN) | 4050118448511 | |
| Qty. | 20 ST | |
| Típus | ZQV 2.5N/50 BL | Változat |
| Rendelési szám | 1527920000 | Keresztösszekötő (kapocs), Dugaszolt, kék, 24 A, Pólusszám: 50, Raszter mm-ben (P): 5.10, Szigetelt: Igen, Szélesség: 255 mm |
| GTIN (EAN) | 4050118448559 | |
| Qty. | 5 ST | |
| Típus | ZQV 2.5N/50 | Változat |
| Rendelési szám | 1527730000 | Keresztösszekötő (kapocs), Dugaszolt, narancssárga, 24 A, Pólusszám: 50, Raszter mm-ben (P): 5.10, Szigetelt: Igen, Szélesség: 255 mm |
| GTIN (EAN) | 4050118411362 | |
| Qty. | 5 ST | |
| Típus | ZQV 2.5N/50 RD | Változat |
| Rendelési szám | 2109000000 | Keresztösszekötő (kapocs), Dugaszolt, piros, 24 A, Pólusszám: 50, Raszter mm-ben (P): 5.10, Szigetelt: Igen, Szélesség: 255 mm |
| GTIN (EAN) | 4050118486001 | |
| Qty. | 5 ST | |
| Típus | ZQV 2.5N/6 | Változat |
| Rendelési szám | 1527630000 | Keresztösszekötő (kapocs), Dugaszolt, narancssárga, 24 A, Pólusszám: 6, Raszter mm-ben (P): 5.10, Szigetelt: Igen, Szélesség: 28.3 mm |
| GTIN (EAN) | 4050118448429 | |
| Qty. | 20 ST | |
| Típus | ZQV 2.5N/6 BL | Változat |
| Rendelési szám | 1527820000 | Keresztösszekötő (kapocs), Dugaszolt, kék, 24 A, Pólusszám: 6, Raszter mm-ben (P): 5.10, Szigetelt: Igen, Szélesség: 28.3 mm |
| GTIN (EAN) | 4050118448610 | |
| Qty. | 20 ST | |
| Típus | ZQV 2.5N/6 RD | Változat |
| Rendelési szám | 2108720000 | Keresztösszekötő (kapocs), Dugaszolt, piros, 24 A, Pólusszám: 6, Raszter mm-ben (P): 5.10, Szigetelt: Igen, Szélesség: 28.3 mm |
| GTIN (EAN) | 4050118448504 | |
| Qty. | 20 ST | |
| Típus | ZQV 2.5N/7 | Változat |
| Rendelési szám | 1527640000 | Keresztösszekötő (kapocs), Dugaszolt, narancssárga, 24 A, Pólusszám: 7, Raszter mm-ben (P): 5.10, Szigetelt: Igen, Szélesség: 33.4 mm |
| GTIN (EAN) | 4050118448412 | |
| Qty. | 20 ST | |
| Típus | ZQV 2.5N/7 BL | Változat |
| Rendelési szám | 1527830000 | Keresztösszekötő (kapocs), Dugaszolt, kék, 24 A, Pólusszám: 7, Raszter mm-ben (P): 5.10, Szigetelt: Igen, Szélesség: 33.4 mm |
| GTIN (EAN) | 4050118448603 | |
| Qty. | 20 ST | |
| Típus | ZQV 2.5N/7 RD | Változat |
| Rendelési szám | 2108810000 | Keresztösszekötő (kapocs), Dugaszolt, piros, 24 A, Pólusszám: 7, Raszter mm-ben (P): 5.10, Szigetelt: Igen, Szélesség: 33.4 mm |
| GTIN (EAN) | 4050118448498 | |
| Qty. | 20 ST | |

Tartozékok

| | | |
|----------------|----------------------------|---|
| Típus | ZQV 2.5N/8 | Változat |
| Rendelési szám | 1527670000 | Keresztösszekötő (kapocs), Dugaszolt, narancssárga, 24 A, Pólusszám: 8, Raszter mm-ben (P): 5.10, Szigetelt: Igen, Szélesség: 38.5 mm |
| GTIN (EAN) | 4050118448405 | |
| Qty. | 20 ST | |
| Típus | ZQV 2.5N/8 BL | Változat |
| Rendelési szám | 1527840000 | Keresztösszekötő (kapocs), Dugaszolt, kék, 24 A, Pólusszám: 8, Raszter mm-ben (P): 5.10, Szigetelt: Igen, Szélesség: 38.5 mm |
| GTIN (EAN) | 4050118448597 | |
| Qty. | 20 ST | |
| Típus | ZQV 2.5N/8 RD | Változat |
| Rendelési szám | 2108870000 | Keresztösszekötő (kapocs), Dugaszolt, piros, 24 A, Pólusszám: 8, Raszter mm-ben (P): 5.10, Szigetelt: Igen, Szélesség: 38.5 mm |
| GTIN (EAN) | 4050118448481 | |
| Qty. | 20 ST | |
| Típus | ZQV 2.5N/9 | Változat |
| Rendelési szám | 1527680000 | Keresztösszekötő (kapocs), Dugaszolt, narancssárga, 24 A, Pólusszám: 9, Raszter mm-ben (P): 5.10, Szigetelt: Igen, Szélesség: 43.6 mm |
| GTIN (EAN) | 4050118447996 | |
| Qty. | 20 ST | |
| Típus | ZQV 2.5N/9 BL | Változat |
| Rendelési szám | 1527870000 | Keresztösszekötő (kapocs), Dugaszolt, kék, 24 A, Pólusszám: 9, Raszter mm-ben (P): 5.10, Szigetelt: Igen, Szélesség: 43.6 mm |
| GTIN (EAN) | 4050118448580 | |
| Qty. | 20 ST | |
| Típus | ZQV 2.5N/9 RD | Változat |
| Rendelési szám | 2108900000 | Keresztösszekötő (kapocs), Dugaszolt, piros, 24 A, Pólusszám: 9, Raszter mm-ben (P): 5.10, Szigetelt: Igen, Szélesség: 43.6 mm |
| GTIN (EAN) | 4050118448474 | |
| Qty. | 20 ST | |

Üres



A dekafix (DEK) jelölő univerzálisan használható minden vezetékhez és dugaszolható csatlakozóhoz, valamint elektronikus szerelvényekhez. A rendszer ideális rövid számsorokhoz, és nagy számú készen nyomtatott jelölőt is tartalmaz.

Csíkok egylépéses, gyors felszereléshez. A nyomtatás könnyen olvasható, kontrasztos, és négy szélességben kapható.

- Használatra kész jelölők nagy választéka
- Csíkok gyors felszereléshez
- Csatlakozójelölők, minden Weidmüller-kábelcsatlakozóhoz alkalmazhatók
- Kaphatók üres MultiCard formátumban, vagy standard nyomtatással

Egyedi nyomtatáshoz: Kérjük, küldje el az M-Print PRO vagy M-Print PRO Online (telepítés nélkül) jelölőszoftverünk fájlját a címkézési előírásokkal.

Tartozékok

Általános rendelési adatok

| | | |
|----------------|----------------------------|---|
| Típus | DEK 5/8 MC NE WS | Változat |
| Rendelési szám | 1856740000 | Dekafix, Sorkapocs jelölő, 5 x 8 mm, Raszter mm-ben (P): 8.00 Weidmueller, fehér |
| GTIN (EAN) | 4032248400850 | |
| Qty. | 800 ST | |

Egyedi felirat



A dekafix (DEK) jelölő univerzálisan használható minden vezetékhez és dugaszolható csatlakozóhoz, valamint elektronikus szerelvényekhez. A rendszer ideális rövid számsorokhoz, és nagy számú készen nyomtatott jelölőt is tartalmaz.

Csíkok egylépéses, gyors felszereléshez. A nyomtatás könnyen olvasható, kontrasztos, és négy szélességben kapható.

- Használatra kész jelölők nagy választéka
- Csíkok gyors felszereléshez
- Csatlakozójelölők, minden Weidmüller-kábelcsatlakozóhoz alkalmazhatók
- Kaphatók üres MultiCard formátumban, vagy standard nyomtatással

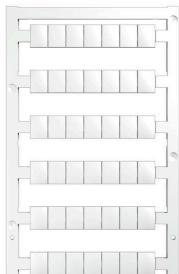
Egyedi nyomtatáshoz: Kérjük, küldje el az M-Print PRO vagy M-Print PRO Online (telepítés nélkül) jelölőszoftverünk fájlját a címkézési előírásokkal.

Általános rendelési adatok

| | | |
|----------------|----------------------------|--|
| Típus | DEK 5/8 MC SDR | Változat |
| Rendelési szám | 1856750000 | Dekafix, Sorkapocs jelölő, 5 x 8 mm, Raszter mm-ben (P): 8.00 Weidmueller, Vevőspecifikus |
| GTIN (EAN) | 4032248400867 | |
| Qty. | 160 ST | |
| Típus | DEK 5/8 PLUS MC SDR | Változat |
| Rendelési szám | 1046370000 | Dekafix, Sorkapocs jelölő, 5 x 8 mm, Raszter mm-ben (P): 8.00 Weidmueller, Vevőspecifikus |
| GTIN (EAN) | 4032248782079 | |
| Qty. | 160 ST | |

Tartozékok

Üres



A WS jelölők tökéletesen illeszkednek a W sorozatú csatlakozókhoz. Rendszerkompatibilitásuknak köszönhetően a WS címkék az I-sorozattal és a Z-sorozattal is használhatók. A nagy jelölőfelületek nem csak hosszú karakterláncokat engednek meg, hanem többsoros szöveget is.

A WS jelölők ideálisan használhatók hosszú, egyedi karakterláncokhoz. A már bevált MultiCard formátumnak köszönhetően lehetséges a nyomtatás a PrintJet CONNECT nyomtatóval vagy Plotterrel.

- Sávokba, vagy egyedileg rögzíthető
- A gyakorlatban már bizonyított MultiCard formátumú jelölők

Egyedi nyomtatáshoz: Kérjük, küldje el az M-Print PRO vagy M-Print PRO Online (telepítés nélkül) jelölőszoftverünk fájlját a címkézési előírásokkal.

Általános rendelési adatok

| | | |
|----------------|----------------------------|---|
| Típus | WS 10/8 PLUS MC NE WS | Változat |
| Rendelési szám | 1905950000 | WS, Sorkapocs jelölő, 10 x 8 mm, Raszter mm-ben (P): 8.00 |
| GTIN (EAN) | 4032248528103 | Weidmueller, fehér |
| Qty. | 420 ST | |

Egyedi felirat



A WS jelölők tökéletesen illeszkednek a W sorozatú csatlakozókhoz. Rendszerkompatibilitásuknak köszönhetően a WS címkék az I-sorozattal és a Z-sorozattal is használhatók. A nagy jelölőfelületek nem csak hosszú karakterláncokat engednek meg, hanem többsoros szöveget is.

A WS jelölők ideálisan használhatók hosszú, egyedi karakterláncokhoz. A már bevált MultiCard formátumnak köszönhetően lehetséges a nyomtatás a PrintJet CONNECT nyomtatóval vagy Plotterrel.

- Sávokba, vagy egyedileg rögzíthető
- A gyakorlatban már bizonyított MultiCard formátumú jelölők

Egyedi nyomtatáshoz: Kérjük, küldje el az M-Print PRO vagy M-Print PRO Online (telepítés nélkül) jelölőszoftverünk fájlját a címkézési előírásokkal.

Általános rendelési adatok

| | | |
|----------------|----------------------------|---|
| Típus | WS 10/8 PLUS MC SDR | Változat |
| Rendelési szám | 1906030000 | WS, Sorkapocs jelölő, 10 x 8 mm, Raszter mm-ben (P): 8.00 |
| GTIN (EAN) | 4032248528196 | Weidmueller, Vevőspecifikus |
| Qty. | 84 ST | |

ALO 6 BL

Weidmüller Interface GmbH & Co. KG
 Klingenbergstraße 26
 D-32758 Detmold
 Germany

www.weidmueller.com

Tartozékok

Tartozékok

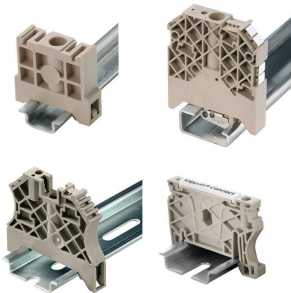


Akkumulátorok vizsgáló és mérőműszerekhez

Általános rendelési adatok

| | | |
|----------------|----------------------------|------------|
| Típus | ZUB MULTIMETER | Változat |
| Rendelési szám | 9205270000 | Multimeter |
| GTIN (EAN) | 4032248723522 | |
| Qty. | 1 ST | |

Végbak



A Weidmüller termékválasztékában vannak végbakok, amelyek garantálják az állandó, megbízható rögzítést a kapocsín és megakadályozzák az elcsúszást. Rendelkezésre állnak csavaros és csavarok nélküli változatok is. A végbakokon jelölési opciók vannak, akár csoportos jelölések részére is, valamint van rajta egy vizsgálódugó tartó is.

Általános rendelési adatok

| | | |
|----------------|----------------------------|-------------------|
| Típus | AEB 35 SC/1 BK | Változat |
| Rendelési szám | 2475310000 | A-sorozat, Végbak |
| GTIN (EAN) | 4050118487114 | |
| Qty. | 50 ST | |

Jelölőtartó



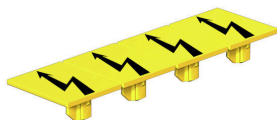
A jelölőtartó lehetőséget kínál további, 5 vagy 5,1 mm beosztású standard jelölők beszerelésére. A sarkított tartók opcionálisan összekapcsolhatók, és a Klippon® Connect moduláris sorkapcsok valamennyi standard jelölőcsatornájába beszerelhetők. A szerelési jelölők típusa a rendeltetési jelöléshordozó adott tartozékai alatt található meg.

Tartozékok

Általános rendelési adatok

| | | |
|----------------|----------------------------|-------------------------|
| Típus | BZT 1 WS 10/5 | Változat |
| Rendelési szám | 1805490000 | Tartozékok, Jelölőtartó |
| GTIN (EAN) | 4032248270231 | |
| Qty. | 100 ST | |
| Típus | BZT 1 ZA WS 10/5 | Változat |
| Rendelési szám | 1805520000 | Tartozékok, Jelölőtartó |
| GTIN (EAN) | 4032248270248 | |
| Qty. | 100 ST | |

Figyelmeztető takaróburkolat

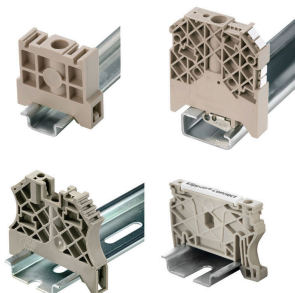


Villámmal ellátott figyelmeztetések növelik az emberek és gépek biztonságát. Ezeket akkor használják, amikor a külső feszültséget jelezni kell az alkalmazás során.

Általános rendelési adatok

| | | |
|----------------|----------------------------|---|
| Típus | AAM 6 YE FLASH | Változat |
| Rendelési szám | 2635570000 | A-sorozat, Sorkapocs jelölő, 13 x 8.1 mm, Raszter mm-ben (P): 8.00 sárga |
| GTIN (EAN) | 4050118674514 | |
| Qty. | 40 ST | |

Végbak



A Weidmüller termékválasztékában vannak végbakok, amelyek garantálják az állandó, megbízható rögzítést a kapocsín és megakadályozzák az elcsúszást. Rendelkezésre állnak csavaros és csavarok nélküli változatok is. A végbakokon jelölési opciók vannak, akár csoportos jelölések részére is, valamint van rajta egy vizsgálódugó tartó is.

Általános rendelési adatok

| | | |
|----------------|----------------------------|-------------------|
| Típus | AEB 35 SCL/1 V0 | Változat |
| Rendelési szám | 2661280000 | A-sorozat, Végbak |
| GTIN (EAN) | 4050118702163 | |
| Qty. | 20 ST | |

ALO 6 BL

Weidmüller Interface GmbH & Co. KG

Klingenbergstraße 26

D-32758 Detmold

Germany

www.weidmueller.com

Tartozékok

| | | |
|----------------|----------------------------|-------------------|
| Típus | AEB 35 SCL/1 V0 BK | Változat |
| Rendelési szám | 2661300000 | A-sorozat, Végbak |
| GTIN (EAN) | 4050118702187 | |
| Qty. | 20 ST | |
| Típus | AEB 35 SCL/1 V0 GY | Változat |
| Rendelési szám | 2661290000 | A-sorozat, Végbak |
| GTIN (EAN) | 4050118702170 | |
| Qty. | 20 ST | |

DEK 5/8



WS/ DEK

A MultiMark sorkapocsjelölők kétkomponensű, innovatív összetételű anyagot használnak. A jelölő kemény alapkontúrja biztonságosan a helyére pattan a csatlakozón. Az elasztikus felület egyszerűvé teszi a jelölő felszerelését. Ez a speciális lyuggatott anyag lehetővé teszi a szalagok kinyújtását, így alkalmazkodva a kisebb méretbeli különbségekhez, melyek összeadódnak, különösen hosszú sorkapocs-tömböknél. További előny: A felületi anyag kiváló nyomtathatósága garantálja a tartós és kopásálló címkézést. A nyomtató 300 dpi felbontásának köszönhetően a felirat könnyen olvasható.

A MultiMark előnyei:

- Kompatibilis a W, Z, P és SAK sorozatú sorkapcsokkal
- Szilárd megtartás és tartós nyomtatás
- A folytonos szalagokkal időt takaríthat meg a felszerelésnél
- Az innovatív kompozit anyagnak köszönhetően egyszerű felszerelés
- Hely a többsoros nyomtatáshoz

Általános rendelési adatok

| | | |
|----------------|----------------------------|---|
| Típus | DEK 5/8 MM WS | Változat |
| Rendelési szám | 2007130000 | Dekafix, Sorkapocs jelölő, 5 x 8 mm, Weidmueller, fehér |
| GTIN (EAN) | 4050118392012 | |
| Qty. | 500 ST | |

Lapos csavarhúzó



Hornycsavarhúzó lekerekített pengével SD DIN 5265, ISO 2380/2, behajtó a DIN 5264, ISO 2380/1 szerint. Chrom Top hegy, SoftFinish markolat

Tartozékok

Általános rendelési adatok

| | | |
|----------------|----------------------------|--|
| Típus | SDS 1.0X5.5X150 | Változat |
| Rendelési szám | 2749380000 | Csavarhúzó, Kés szélessége (B): 5.5 mm, Kés hossza: 150 mm, Kés vastagsága (A): 1 mm |
| GTIN (EAN) | 4050118895605 | |
| Qty. | 1 ST | |

DEK 5/8



WS/ DEK

A MultiMark sorkapocsjelölők kétkomponensű, innovatív összetételű anyagot használnak. A jelölő kemény alapkötője biztonságosan a helyére pattan a csatlakozón. Az elasztikus felület egyszerűvé teszi a jelölő felszerelését. Ez a speciális lyuggatott anyag lehetővé teszi a szalagok kinyújtását, így alkalmazkodva a kisebb méretbeli különbségekhez, melyek összeadódnak, különösen hosszú sorkapocs-tömböknél. További előny: A felületi anyag kiváló nyomtathatósága garantálja a tartós és kopásálló címkézést. A nyomtató 300 dpi felbontásának köszönhetően a felirat könnyen olvasható.

A MultiMark előnyei:

- Kompatibilis a W, Z, P és SAK sorozatú sorkapcsokkal
- Szilárd megtartás és tartós nyomtatás
- A folytonos szalagokkal időt takaríthat meg a felszerelésnél
- Az innovatív kompozit anyagnak köszönhetően egyszerű felszerelés
- Hely a többsoros nyomtatáshoz

Általános rendelési adatok

| | | |
|----------------|----------------------------|---|
| Típus | DEK-A 5/8 MM WS | Változat |
| Rendelési szám | 2448860000 | Dekafix, Sorkapocs jelölő, 5 x 8.1 mm, Weidmueller, fehér |
| GTIN (EAN) | 4050118462968 | |
| Qty. | 500 ST | |

Tartozékok

WS 8/8



WS/ DEK

A MultiMark sorkapocsjelölők kétkomponensű, innovatív összetételű anyagot használnak. A jelölő kemény alakkontúrja biztonságosan a helyére pattan a csatlakozón. Az elasztikus felület egyszerűvé teszi a jelölő felszerelését. Ez a speciális lyuggatott anyag lehetővé teszi a szalagok kinyújtását, így alkalmazkodva a kisebb méretbeli különbségekhez, melyek összeadódnak, különösen hosszú sorkapocs-tömböknél. További előny: A felületi anyag kiváló nyomtathatósága garantálja a tartós és kopásálló címkézést. A nyomtató 300 dpi felbontásának köszönhetően a felirat könnyen olvasható.

A MultiMark előnyei:

- Kompatibilis a W, Z, P és SAK sorozatú sorkapocokkal
- Szilárd megtartás és tartós nyomtatás
- A folytonos szalagokkal időt takaríthat meg a felszerelésnél
- Az innovatív kompozit anyagnak köszönhetően egyszerű felszerelés
- Hely a többsoros nyomtatáshoz

Általános rendelési adatok

| | | |
|----------------|----------------------------|--|
| Típus | WS-A 8/8 MM WS | Változat |
| Rendelési szám | 2448930000 | WS, Sorkapocs jelölő, 8 x 8.1 mm, Weidmueller, fehér |
| GTIN (EAN) | 4050118462982 | |
| Qty. | 500 ST | |

Plus



A dekafix (DEK) jelölő univerzálisan használható minden vezetékhez és dugaszolható csatlakozóhoz, valamint elektronikus szerelvényekhez. A rendszer ideális rövid számsorokhoz, és nagy számú készen nyomtatott jelölőt is tartalmaz.

Csíkok egylépéses, gyors felszereléshez. A nyomtatás könnyen olvasható, kontrasztos, és négy szélességben kapható.

- Használatra kész jelölők nagy választéka
- Csíkok gyors felszereléshez
- Csatlakozójelölők, minden Weidmüller-kábelcsatlakozóhoz alkalmazhatók
- Kaphatók üres MultiCard formátumban, vagy standard nyomtatással

Egyedi nyomtatáshoz: Kérjük, küldje el az M-Print PRO vagy M-Print PRO Online (telepítés nélkül) jelölőszoftverünk fájliját a címkézési előírásokkal.

Általános rendelési adatok

| | | |
|----------------|----------------------------|--|
| Típus | DEK 5/8 PLUS MC NE WS | Változat |
| Rendelési szám | 1046350000 | Dekafix, Sorkapocs jelölő, 5 x 8 mm, Raszter mm-ben (P): 8.00 Weidmueller, fehér |
| GTIN (EAN) | 4032248782055 | |
| Qty. | 800 ST | |

Tartozékok

Tesztadapter és tesztaljzatok



Az adapterek és tesztdugók a sorkapcsok és a vizsgálóberendezések közötti elektromos csatlakozáshoz használatosak. Így elektromos érintkezés hozható létre vezetékhez állapottban, és a mérések könnyen elvégezhetők.

Általános rendelési adatok

| | | |
|----------------|----------------------------|--|
| Típus | FZS 2/4 RT/80 SAKT4 | Változat |
| Rendelési szám | 1276300000 | Dugasz (kapocs), Dugaszolható csatlakozás, 2 mm ² , Csatlakozások száma: 2, Pólusszám: 1, Szélesség: 9 mm |
| GTIN (EAN) | 4008190026080 | |
| Qty. | 20 ST | |