

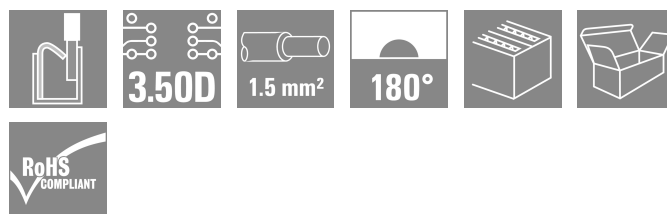
**B2CF 3.50/16/180LRZE SN OR BX****Weidmüller Interface GmbH & Co. KG**

Klingenbergstraße 26

D-32758 Detmold

Germany

www.weidmuller.com

**Product image****Új generációs kompakt telepítés:**

A jelek csatlakoztatásának bevált szabványa továbbra is élen jár. Maximális csatlakozósűrűség a legkisebb helyen is – 2 soros B2CF iránymutató, ha legfeljebb 1,5 mm<sup>2</sup>-es, tipikus jelkábelek helyszíni csatlakoztatásáról van szó. Áthidalja a nem elegendő hely és a megnövekedett funkcionalitás közötti rést.

Az eredmény egy szabványos ipari kábelekhez készült csatlakoztatási megoldás olyan 1,75-ös osztással, amely 30%-kal kisebb a hasonló, 2,5-ös raszteres megoldásoknál –, ugyanakkor a 3,5 mm-es raszteres termékek szilárdságának 100%-át kínálja.

**Kompakt és biztonságos:**

megbízható vezetékcsatlakozási megoldás: Karbantartást nem igénylő PUSH IN

Biztonságos tús kapocsléc: Érintésbiztos kialakítás

Megbízható csatlakozás extrém körülmények között is.

Kioldó kar

Jövőbiztos: halogénmentes szigetelőanyagok

Megbízható jelölés: nagyméretű csap jelölő

Biztonságos szerelés: kényelmes kódolás

A fő előnyök az Ön alkalmazásaihoz:

Hatékony – a legnagyobb komponenssűrűség a kapcsolási táblán.

Ipari használatra alkalmas – minimális méret, maximális erő.

Folyamatoptimalizált – automatikus felszerelés és reflow-forrasztás; gyors csatlakozás.

Könnyű használat – biztonságos rögzítés és vezetékcsatlakozás szerszámok nélkül.

Alkalmazásorientált: egyszerű jelölés és megbízható kódolás a kompakt méretek ellenére.

A miniatürizálás több, mint nagyobb funkcionális sűrűség kisebb helyen:

minden milliméternyi méretcsökkentés kevesebb

helyigényt, és így alacsonyabb telepítési költséget jelent az ügyfél számára.

**Általános rendelési adatok**

|                |  |
|----------------|--|
| Változat       | NYÁK dugaszoló csatlakozó, hüvelyes csatlakozó, 3.50 mm, Pólusszám: 16, 180°, PUSH IN, működtető gombbal, Rögzítési tartomány, névleges csatlakozás, max.: 1.5 mm <sup>2</sup> , Doboz |
| Rendelési szám | <a href="#">2054540000</a>   |
| Típus          | B2CF 3.50/16/180LRZE SN OR BX  |
| GTIN (EAN)     | 4050118412581  |
| Qty.           | 48 Darab   |
| Termékadatok   | IEC: 320 V / 13.4 A / 0.14 - 1.5 mm <sup>2</sup><br>UL: 300 V / 9.5 A / AWG 30 - AWG 16  |
| Csomagolás     | Doboz  |

## B2CF 3.50/16/180LRZE SN OR BX

Weidmüller Interface GmbH & Co. KG  
Klingenbergstraße 26  
D-32758 Detmold  
Germany

www.weidmueller.com

## Műszaki adatok

## Tanúsítványok

Jóváhagyások



|                           |                             |
|---------------------------|-----------------------------|
| ROHS                      | Megfelel                    |
| UL File Number Search     | <a href="#">UL weboldal</a> |
| Tanúsítvány száma (cURus) | E60693                      |

## Méreték és tömegek

|             |          |                  |             |
|-------------|----------|------------------|-------------|
| Mélység     | 49.04 mm | Mélység (coll)   | 1.9307 inch |
| Magasság    | 17.25 mm | Magasság (coll)  | 0.6791 inch |
| Szélesség   | 34.9 mm  | Szélesség (coll) | 1.374 inch  |
| Nettó tömeg | 11.33 g  |                  |             |

## Termékek környezetvédelmi megfelelése

|                          |                                    |
|--------------------------|------------------------------------|
| RoHS megfelelési állapot | Megfelel, kivétel nélkül           |
| REACH SVHC               | Nincs 0,1 tömeg% feletti SVHC      |
| Termék karbonlábnyoma    | Bölcsőtől a kapuig 0.398 kg CO2eq. |

## System Parameters

|   |  |                                       |                    |
|---|--|---------------------------------------|--------------------|
| Termékcsalád                            | OMNIMATE Signal - sorozat B2C/S2C 3.50 - 2-soros | Csatlakozás típusa                    | Terepi csatlakozás |
| Vezetékcsatlakozás-technika             | PUSH IN, működtető gombbal                       | Raszter mm-ben (P)                    | 3.50 mm            |
| Raszter inch-ben (P)                    | 0.138 "  | Vezeték kimeneti irány                | 180°               |
| Pólusszám                               | 16   | L1, mm                                | 24.50 mm           |
| L1, inch                                | 0.965 "  | Sorok száma                           | 1                  |
| Érintkezősorok száma                    | 2  | Névleges keresztmetszet               | 15 mm <sup>2</sup> |
| Érintésvédelem a DIN VDE 57 106 szerint | Ujjak számára biztonságos                        | Érintésvédelem a DIN VDE 0470 szerint | IP20 dugaszolt     |
| Védelmi osztály                         | IP20, teljesen felszerelve                       | Kódolható                             | Igen               |
| Csupaszolási hossz                      | 10 mm  | Csavarhúzó éle                        | 0,4 x 2,5          |
| Csavarhúzó éle, standard                | DIN 5264   | Dugaszolási ciklusok                  | 25                 |
| Dugaszolási erő/pólus, max.             | 3.5 N  | Húzóerő / pólus, max.                 | 3.5 N              |

## Anyagjellemzők

|   |             |  |                            |
|---|-------------|--|----------------------------|
| Szigetelőanyag                          | PA 66 GF 30 | Szín                                       | narancssárga               |
| A működési elemek színe                 | fekete      | Színskála (hasonló)                        | RAL 2000                   |
| Szigetelőanyag csoport                  | II          | Készítőképzési összehasonlítási szám (CTI) | ≥ 600                      |
| Szigetelési ellenállás                  | ≥ 108 Ω     | Moisture Level (MSL)                       |                            |
| UL 94 éghetőségi osztály                | V-0         | Érintkező anyaga                           | Rézötözött                 |
| Érintkező felület                       | ónozott     | Dugaszolható csatlakozás rétegszerkezete   | 2...5 µm Sn hot-dip tinned |
| Tárolási hőmérséklet, min.              | -40 °C      | Tárolási hőmérséklet, max.                 | 70 °C                      |
| Üzemi hőmérséklet, min.                 | -50 °C      | Üzemi hőmérséklet, max.                    | 120 °C                     |
| Hőmérsékleti tartomány, telepítés, min. | -40 °C      | Hőmérsékleti tartomány, telepítés, max.    | 120 °C                     |

## B2CF 3.50/16/180LRZE SN OR BX

**Weidmüller Interface GmbH & Co. KG**  
 Klingenbergstraße 26  
 D-32758 Detmold  
 Germany

www.weidmueller.com

## Műszaki adatok

### Névleges adatok IEC szerint

|  |                        |  |                 |
|--|------------------------|--|-----------------|
| szabvány szerint tesztelve   | IEC 60664-1, IEC 61984 | Névleges áram, min. pólusszám (Tu=20 °C)   | 13.4 A          |
| Névleges áram, maximális pólusszám (Tu=20 °C)                                      | 10 A                   | Névleges áram, min. pólusszám (Tu=40°C)  | 12 A            |
| Névleges áram, maximális pólusszám (Tu=40°C)                                       | 9 A                    | Névleges feszültség a II/2 túlfeszültség osztályhoz / szennyezés mértékéhez      | 320 V           |
| Névleges feszültség a III/2 túlfeszültség osztályhoz / szennyezés mértékéhez       | 160 V                  | Névleges feszültség a III/3 túlfeszültség osztályhoz / szennyezés mértékéhez     | 160 V           |
| Névleges lökőfeszültség a II/2 túlfeszültség osztályhoz / szennyezés mértékéhez    | 2.5 kV                 | Névleges lökőfeszültség a III/2 túlfeszültség osztályhoz / szennyezés mértékéhez | 2.5 kV          |
| Névleges lökőfeszültség a III/3 túlfeszültség osztályhoz / szennyeződés mértékéhez | 2.5 kV                 | Rövid idejű határáram ellenállás   | 3 x 1s mit 80 A |

### Csomagolás

|               |           |               |           |
|---------------|-----------|---------------|-----------|
| Csomagolás    | Doboz     | VPE hosszúság | 338.00 mm |
| VPE szélesség | 130.00 mm | VPE magasság  | 54.00 mm  |

### Csatlakoztatható vezetékek

|   |  |          |                      |                    |                |                      |                                 |                    |                |                      |                         |
|---|--|----------|----------------------|--------------------|----------------|----------------------|---------------------------------|--------------------|----------------|----------------------|-------------------------|
| Rögzítési tartomány, névleges csatlakozás, min.       | 0.14 mm <sup>2</sup>   |          |                      |                    |                |                      |                                 |                    |                |                      |                         |
| Rögzítési tartomány, névleges csatlakozás, max.       | 1.5 mm <sup>2</sup>  |          |                      |                    |                |                      |                                 |                    |                |                      |                         |
| Vezeték csatlakozási keresztmetszet AWG, min.         | AWG 30   |          |                      |                    |                |                      |                                 |                    |                |                      |                         |
| Vezeték csatlakozási keresztmetszet AWG, max.         | AWG 16   |          |                      |                    |                |                      |                                 |                    |                |                      |                         |
| Tömör, min. H05(07) V-U                               | 0.14 mm <sup>2</sup>   |          |                      |                    |                |                      |                                 |                    |                |                      |                         |
| Tömör, max. H05(07) V-U                               | 1.5 mm <sup>2</sup>  |          |                      |                    |                |                      |                                 |                    |                |                      |                         |
| Flexibilis, min. H05(07) V-K                          | 0.14 mm <sup>2</sup>   |          |                      |                    |                |                      |                                 |                    |                |                      |                         |
| Flexibilis, max. H05(07) V-K                          | 1.5 mm <sup>2</sup>  |          |                      |                    |                |                      |                                 |                    |                |                      |                         |
| műanyag galléros érvéghüvellyel, DIN 46228 pt 4, min. | 0.14 mm <sup>2</sup>   |          |                      |                    |                |                      |                                 |                    |                |                      |                         |
| műanyag galléros érvéghüvellyel, DIN 46228 pt 4, max. | 1 mm <sup>2</sup>  |          |                      |                    |                |                      |                                 |                    |                |                      |                         |
| érvéghüvellyel, DIN 46228 1. pont, min.               | 0.14 mm <sup>2</sup>   |          |                      |                    |                |                      |                                 |                    |                |                      |                         |
| érvéghüvellyel, DIN 46228 pt 1, max.                  | 1.5 mm <sup>2</sup>  |          |                      |                    |                |                      |                                 |                    |                |                      |                         |
| Rögzíthető vezeték                                    |  |          |                      |                    |                |                      |                                 |                    |                |                      |                         |
| Vezetékcsatlakozás keresztmetszete érvéghüvely        | <table border="1"> <tr> <td>névleges</td> <td>0.14 mm<sup>2</sup></td> </tr> <tr> <td>Csupaszolási hossz</td> <td>névleges 10 mm</td> </tr> <tr> <td>Ajánlott érvéghüvely</td> <td><a href="#">H0,14/12 GR SV</a></td> </tr> </table>  | névleges | 0.14 mm <sup>2</sup> | Csupaszolási hossz | névleges 10 mm | Ajánlott érvéghüvely | <a href="#">H0,14/12 GR SV</a>  |                    |                |                      |                         |
| névleges  | 0.14 mm <sup>2</sup>   |          |                      |                    |                |                      |                                 |                    |                |                      |                         |
| Csupaszolási hossz                                    | névleges 10 mm   |          |                      |                    |                |                      |                                 |                    |                |                      |                         |
| Ajánlott érvéghüvely                                  | <a href="#">H0,14/12 GR SV</a>   |          |                      |                    |                |                      |                                 |                    |                |                      |                         |
| Vezetékcsatlakozás keresztmetszete érvéghüvely        | <table border="1"> <tr> <td>névleges</td> <td>0.25 mm<sup>2</sup></td> </tr> <tr> <td>Csupaszolási hossz</td> <td>névleges 10 mm</td> </tr> <tr> <td>Ajánlott érvéghüvely</td> <td><a href="#">H0,25/12 HBL SV</a></td> </tr> </table>   | névleges | 0.25 mm <sup>2</sup> | Csupaszolási hossz | névleges 10 mm | Ajánlott érvéghüvely | <a href="#">H0,25/12 HBL SV</a> |                    |                |                      |                         |
| névleges  | 0.25 mm <sup>2</sup>   |          |                      |                    |                |                      |                                 |                    |                |                      |                         |
| Csupaszolási hossz                                    | névleges 10 mm   |          |                      |                    |                |                      |                                 |                    |                |                      |                         |
| Ajánlott érvéghüvely                                  | <a href="#">H0,25/12 HBL SV</a>  |          |                      |                    |                |                      |                                 |                    |                |                      |                         |
| Vezetékcsatlakozás keresztmetszete érvéghüvely        | <table border="1"> <tr> <td>névleges</td> <td>0.34 mm<sup>2</sup></td> </tr> <tr> <td>Csupaszolási hossz</td> <td>névleges 10 mm</td> </tr> <tr> <td>Ajánlott érvéghüvely</td> <td><a href="#">H0,34/12 TK SV</a></td> </tr> </table>  | névleges | 0.34 mm <sup>2</sup> | Csupaszolási hossz | névleges 10 mm | Ajánlott érvéghüvely | <a href="#">H0,34/12 TK SV</a>  |                    |                |                      |                         |
| névleges  | 0.34 mm <sup>2</sup>   |          |                      |                    |                |                      |                                 |                    |                |                      |                         |
| Csupaszolási hossz                                    | névleges 10 mm   |          |                      |                    |                |                      |                                 |                    |                |                      |                         |
| Ajánlott érvéghüvely                                  | <a href="#">H0,34/12 TK SV</a>   |          |                      |                    |                |                      |                                 |                    |                |                      |                         |
| Vezetékcsatlakozás keresztmetszete érvéghüvely        | <table border="1"> <tr> <td>névleges</td> <td>0.5 mm<sup>2</sup></td> </tr> <tr> <td>Csupaszolási hossz</td> <td>névleges 12 mm</td> </tr> <tr> <td>Ajánlott érvéghüvely</td> <td><a href="#">H0,5/16 OR SV</a></td> </tr> <tr> <td>Csupaszolási hossz</td> <td>névleges 10 mm</td> </tr> <tr> <td>Ajánlott érvéghüvely</td> <td><a href="#">H0,5/10</a></td> </tr> </table> | névleges | 0.5 mm <sup>2</sup>  | Csupaszolási hossz | névleges 12 mm | Ajánlott érvéghüvely | <a href="#">H0,5/16 OR SV</a>   | Csupaszolási hossz | névleges 10 mm | Ajánlott érvéghüvely | <a href="#">H0,5/10</a> |
| névleges  | 0.5 mm <sup>2</sup>  |          |                      |                    |                |                      |                                 |                    |                |                      |                         |
| Csupaszolási hossz                                    | névleges 12 mm   |          |                      |                    |                |                      |                                 |                    |                |                      |                         |
| Ajánlott érvéghüvely                                  | <a href="#">H0,5/16 OR SV</a>  |          |                      |                    |                |                      |                                 |                    |                |                      |                         |
| Csupaszolási hossz                                    | névleges 10 mm   |          |                      |                    |                |                      |                                 |                    |                |                      |                         |
| Ajánlott érvéghüvely                                  | <a href="#">H0,5/10</a>  |          |                      |                    |                |                      |                                 |                    |                |                      |                         |
| Vezetékcsatlakozás keresztmetszete érvéghüvely        | <table border="1"> <tr> <td>névleges</td> <td>0.75 mm<sup>2</sup></td> </tr> <tr> <td>Csupaszolási hossz</td> <td>névleges 12 mm</td> </tr> <tr> <td>Ajánlott érvéghüvely</td> <td><a href="#">H0,75/16 W SV</a></td> </tr> <tr> <td>Csupaszolási hossz</td> <td>névleges 10 mm</td> </tr> </table>  | névleges | 0.75 mm <sup>2</sup> | Csupaszolási hossz | névleges 12 mm | Ajánlott érvéghüvely | <a href="#">H0,75/16 W SV</a>   | Csupaszolási hossz | névleges 10 mm |                      |                         |
| névleges  | 0.75 mm <sup>2</sup>   |          |                      |                    |                |                      |                                 |                    |                |                      |                         |
| Csupaszolási hossz                                    | névleges 12 mm   |          |                      |                    |                |                      |                                 |                    |                |                      |                         |
| Ajánlott érvéghüvely                                  | <a href="#">H0,75/16 W SV</a>  |          |                      |                    |                |                      |                                 |                    |                |                      |                         |
| Csupaszolási hossz                                    | névleges 10 mm   |          |                      |                    |                |                      |                                 |                    |                |                      |                         |

**B2CF 3.50/16/180LRZE SN OR BX**

**Weidmüller Interface GmbH & Co. KG**  
Klingenbergstraße 26  
D-32758 Detmold  
Germany

www.weidmueller.com

**Műszaki adatok**

|   |                      |                               |
|---|----------------------|-------------------------------|
|   | Ajánlott érvéghüvely | <a href="#">H0,75/10</a>      |
| Vezetékcsatlakozás keresztmetszete<br>érvéghüvely | névleges             | 1                             |
|   | Csupaszolási hossz   | névleges 12 mm                |
|   | Ajánlott érvéghüvely | <a href="#">H1,0/16 GE SV</a> |
|   | Csupaszolási hossz   | névleges 10 mm                |
| Vezetékcsatlakozás keresztmetszete<br>érvéghüvely | Ajánlott érvéghüvely | <a href="#">H1,0/10</a>       |
|   | névleges             | 1.5 mm <sup>2</sup>           |
|   | Csupaszolási hossz   | névleges 10 mm                |
|   | Ajánlott érvéghüvely | <a href="#">H1,5/10</a>       |

Hivatkozási szöveg A műanyag gallér külső átmérője nem lehet nagyobb az osztásnál (P). Az érvéghüvelyek hosszát a termékek és a névleges feszültségnek megfelelően kell megválasztani.

**CSA névleges adatok**

|   |        |   |        |
|---|--------|---|--------|
| Névleges feszültség (B felhasználási csoport / CSA) | 300 V  | Névleges feszültség (C felhasználási csoport / CSA) | 50 V   |
| Névleges feszültség (D felhasználási csoport / CSA) | 300 V  | Névleges áram (B felhasználási csoport / 9.5 A CSA) |        |
| Névleges áram (C felhasználási csoport / 9.5 A CSA) |        | Névleges áram (D felhasználási csoport / 9.5 A CSA) |        |
| Vezeték keresztmetszet, AWG, min.                   | AWG 30 | Vezeték keresztmetszet, AWG, max.                   | AWG 16 |

**UL 1059 névleges adatok**

|   |        |   |        |
|---|--------|---|--------|
| Intézet (cURus)   | CURUS  | Tanúsítvány száma (cURus)                               | E60693 |
| Névleges feszültség (B felhasználási csoport / UL 1059) | 300 V  | Névleges feszültség (C felhasználási csoport / UL 1059) | 50 V   |
| Névleges feszültség (D felhasználási csoport / UL 1059) | 300 V  | Névleges áram (B felhasználási csoport / 9.5 A UL 1059) |        |
| Névleges áram (C felhasználási csoport / 9.5 A UL 1059) |        | Névleges áram (D felhasználási csoport / 9.5 A UL 1059) |        |
| Vezeték keresztmetszet, AWG, min.                       | AWG 30 | Vezeték keresztmetszet, AWG, max.                       | AWG 16 |

Hivatkozás a tanúsítási értékekre A megadott adatok maximális értékek - lásd a tanúsítványt.

**Típusvizsgálatok**

|  |                |  |
|--|----------------|--|
| Teszt: Jelölések tartóssága                    | Standard       | IEC 61984 szabvány, 6.2 és 7.3.2 / 10.11 szakasz, minta az IEC 60068-2-70 / 12.95 szabvány szerint |
|  | Teszt          | eredetjelölés, típusazonosítás, raszter, anyag típus, dátum óra, UL tanúsítvány, cULus tanúsítvány |
|  | Kiértékelés    | elérhető   |
|  | Teszt          | tartósság  |
|  | Kiértékelés    | átadva   |
| Teszt: Helytelen illesztés (nem felcserélhető) | Standard       | IEC 61984 szabvány, 6.3 és 6.9.1 / 10.11 szakasz, IEC 60512-13-5 / 02.06                           |
|  | Teszt          | 180°-ban elforgatva kódoló elemek nélkül   |
|  | Kiértékelés    | átadva   |
|  | Teszt          | 180°-kal elfordítva kódolóelemekkel  |
|  | Kiértékelés    | átadva   |
|  | Teszt          | szemrevételezéses ellenőrzés   |
| Teszt: Rögzíthető keresztmetszet               | Standard       | IEC 60999-1 szabvány, 7 és 9.1 / 11.99 szakasz, IEC 60947-1 szabvány, 8.2.4.5.1 / 03.11 szakasz    |
|  | Vezeték típusa | Vezető típusa és tömör, 0,14 mm <sup>2</sup> keresztmetszete                                       |

**B2CF 3.50/16/180LRZE SN OR BX**

**Weidmüller Interface GmbH & Co. KG**  
 Klingenbergstraße 26  
 D-32758 Detmold  
 Germany

www.weidmueller.com

**Műszaki adatok**

|   |                                  |   |                              |
|---|----------------------------------|---|------------------------------|
|   |                                  | Vezető típusa és keresztmetszete          | sodrott 0,14 mm <sup>2</sup> |
|   |                                  | Vezető típusa és keresztmetszete          | tömör, 1,5 mm <sup>2</sup>   |
|   |                                  | Vezető típusa és keresztmetszete          | sodrott 1,5 mm <sup>2</sup>  |
|   |                                  | Vezető típusa és keresztmetszete          | AWG 26/1                     |
|   |                                  | Vezető típusa és keresztmetszete          | AWG 26/19                    |
|   |                                  | Vezető típusa és keresztmetszete          | AWG 16/1                     |
|   |                                  | Vezető típusa és keresztmetszete          | AWG 16/19                    |
|   | Kiértékelés                      | átadva                                    |                              |
| Vezetékek sérülésének és véletlen meglazulásának vizsgálata | Standard                         | IEC 60999-1 szabvány, 9.4 / 11.99 szakasz |                              |
|   | Követelmény                      | 0,2 kg                                    |                              |
|   | Vezeték típusa                   | Vezető típusa és keresztmetszete          | AWG 26/1                     |
|   |                                  | Vezető típusa és keresztmetszete          | AWG 26/19                    |
|   | Kiértékelés                      | átadva                                    |                              |
|   | Követelmény                      | 0,3 kg                                    |                              |
|   | Vezeték típusa                   | Vezető típusa és keresztmetszete          | H05V-U0.75                   |
|   |                                  | Vezető típusa és keresztmetszete          | H05V-K0.75                   |
|   | Kiértékelés                      | átadva                                    |                              |
|   | Követelmény                      | 0,4 kg                                    |                              |
| Vezeték típusa  | Vezető típusa és keresztmetszete | H07V-U1.5                                 |                              |
|   | Vezető típusa és keresztmetszete | H07V-K1.5                                 |                              |
|   | Vezető típusa és keresztmetszete | AWG 16/1                                  |                              |
|   | Vezető típusa és keresztmetszete | AWG 16/19                                 |                              |
|   | Kiértékelés                      | átadva                                    |                              |
| Kihúzási vizsgálat  | Standard                         | IEC 60999-1 szabvány, 9.5 / 11.99 szakasz |                              |
|   | Követelmény                      | ≥10 N                                     |                              |
|   | Vezeték típusa                   | Vezető típusa és keresztmetszete          | AWG 26/1                     |
|   |                                  | Vezető típusa és keresztmetszete          | AWG 26/19                    |
|   | Kiértékelés                      | átadva                                    |                              |
|   | Követelmény                      | ≥20 N                                     |                              |
|   | Vezeték típusa                   | Vezető típusa és keresztmetszete          | H05V-U0.75                   |
|   |                                  | Vezető típusa és keresztmetszete          | H05V-K0.75                   |
|   | Kiértékelés                      | átadva                                    |                              |
|   | Követelmény                      | ≥40 N                                     |                              |
| Vezeték típusa  | Vezető típusa és keresztmetszete | H07V-U1.5                                 |                              |
|   | Vezető típusa és keresztmetszete | H07V-K1.5                                 |                              |
|   | Vezető típusa és keresztmetszete | AWG 16/1                                  |                              |
|   | Vezető típusa és keresztmetszete | AWG 16/19                                 |                              |
|   | Kiértékelés                      | átadva                                    |                              |

## B2CF 3.50/16/180LRZE SN OR BX

**Weidmüller Interface GmbH & Co. KG**  
 Klingenbergstraße 26  
 D-32758 Detmold  
 Germany

## Műszaki adatok

www.weidmueller.com

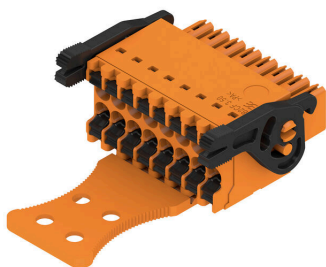
### Fontos megjegyzés

|                |   |
|----------------|---|
| IPC megfelelés | A termékek fejlesztése, gyártása és szállítása a nemzetközileg elismert IPC-A-610 szabvány „megengedhető” kategóriája szerint történt. A termékekkel kapcsolatos további követelményeket kérésre kiértékeljük.  |
| Megjegyzések   | <ul style="list-style-type: none"> <li>• Additional variants on request</li> <li>• Gold-plated contact surfaces on request</li> <li>• Rated current related to rated cross-section &amp; min. No. of poles.</li> <li>• Crimp shape A for wire-end ferrules with crimping tools PZ 1,5 (order no. 9005990000) or PZ 6/5 (order no. 9011460000) for larger wire cross-sections recommended.</li> <li>• P on drawing = pitch</li> <li>• Rated data refer only to the component itself. Clearance and creepage distances to other components are to be designed in accordance with the relevant application standards.</li> <li>• Max. outer diameter of the conductor 2.6 mm</li> <li>• In accordance with IEC 61984, OMNIMATE-connectors are connectors without breaking capacity (COC). During designated use, connectors are not allowed to be engaged or disengaged when live or under load</li> <li>• Long term storage of the product with average temperature of 50 °C and maximum humidity 70%, 36 months</li> </ul> |

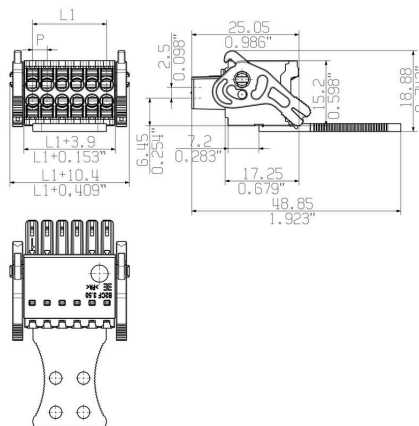
### Besorolások

|             |             |             |             |
|-------------|-------------|-------------|-------------|
| ETIM 8.0    | EC002638    | ETIM 9.0    | EC002638    |
| ETIM 10.0   | EC002638    | ECLASS 14.0 | 27-46-02-02 |
| ECLASS 15.0 | 27-46-02-02 |             |             |

**Product image**



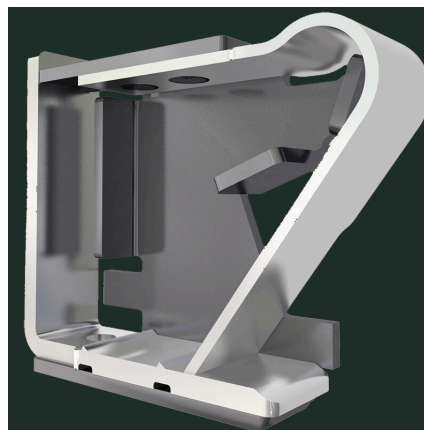
**Dimensional drawing**



**Graph**



**A termék előnyei**



**Erős PUSH-IN csatlakozás Biztos és tartós**

### A termék előnyei



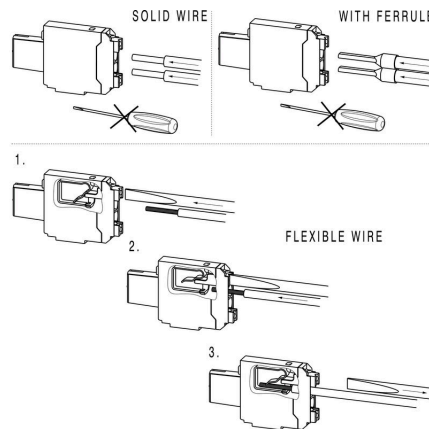
Nagy keresztmetszetek csatlakoztatása  
Max. 1,5 mm<sup>2</sup> könnyedén csatlakoztatható

### A termék előnyei



Gyors PUSH IN csatlakozás  
Szerszám nélküli, érintésvédett szerelés

### Felhasználási példa



**B2CF 3.50/16/180LRZE SN OR BX**

**Weidmüller Interface GmbH & Co. KG**  
 Klingenbergstraße 26  
 D-32758 Detmold  
 Germany

www.weidmueller.com

**Tartozékok****Kódoló elemek**

Csak azt kapcsolja össze, amit kell: a megfelelő csatlakozást a megfelelő helyen.

A kódolási elemek és reteszelő eszközök egyértelműen hozzárendelik a csatlakozóelemeket a gyártási és az üzemelési folyamat során

A kódolási elemeket és a reteszelő eszközöket a szerelés előtt vagy a kábelkonfekcionálás fázisában kell behelyezni. A Weidmüller alternatívája: online konfigurálás a változatkonfigurátor segítségével a szállítás előtti előzetes kódoláshoz.

A kapcsolási táblán történő hibás konfekcionálás és az összekötő elemek téves csatlakoztatása többé nem lehetséges.

Az előny: nincs hibakeresés a gyártás során, és nem merül fel a felhasználó által okozott üzemelési hiba.

**Általános rendelési adatok**

|                |                            |  |
|----------------|----------------------------|--|
| Típus          | B2L/S2L 3.50 KO BK BX      | Változat   |
| Rendelési szám | <a href="#">1849740000</a> | NYÁK dugaszoló csatlakozó, Tartozékok, Kódoló elem, fekete, Pólusszám: 1       |
| GTIN (EAN)     | 4032248378203              |  |
| Qty.           | 100 ST                     |  |
| Típus          | B2L/S2L 3.50 KO OR BX      | Változat   |
| Rendelési szám | <a href="#">1849730000</a> | NYÁK dugaszoló csatlakozó, Tartozékok, Kódoló elem, narancssárga, Pólusszám: 1 |
| GTIN (EAN)     | 4032248378197              |  |
| Qty.           | 100 ST                     |  |