

ESG 15/10 MC SDR

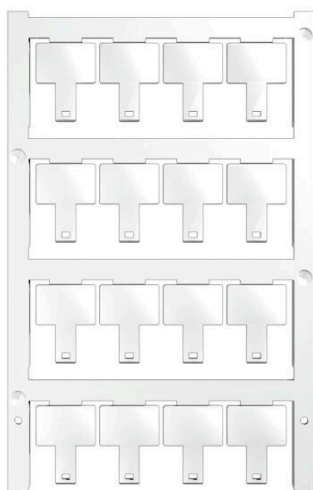
Weidmüller Interface GmbH & Co. KG

Klingenbergstraße 26

D-32758 Detmold

Germany

www.weidmueller.com



Az ESG a bevált és tesztelt MultiCard formátumú jelölő számos ismert elektromos készülékhez. Az eredmény egy kiváló minőségű, kontrasztos készülékjelölő.

A Siemens, az ABB, a Beckhoff és számos más gyártó készülékeihez különböző típusok kaphatók.

Az előnyök áttekintése:

- általános célú címkék; öntapadós vagy felpattintható címkék, típustól függően,
- illesztett készülékekhez, pl. kismegszakítókhoz címkésínre pattintható ESG jelölőket szállítunk.
- Egyedi lézer-minőségű nyomtatás a műszaki jellemzőknek megfelelően

Egyedi nyomtatáshoz: Kérjük, küldje el az M-Print PRO vagy M-Print PRO Online (telepítés nélkül) jelölőszoftverünk fájlját a címkézési előírásokkal.

Általános rendelési adatok

| | |
|----------------|---|
| Változat | ESG, Készülékjelölők x 15 mm, PA 66, Szín: Vevőspecifikus, dugaszolható |
| Rendelési szám | 2047540000 |
| Típus | ESG 15/10 MC SDR |
| GTIN (EAN) | 4050118411300 |
| Qty. | 32 Darab |

Műszaki adatok

Tanúsítványok

| | |
|------|----------|
| ROHS | Megfelel |
|------|----------|

Méretek és tömegek

| | | | |
|-------------|--------|------------------|-------------|
| Mélység | 0.8 mm | Mélység (coll) | 0.0315 inch |
| Magasság | 10 mm | Magasság (coll) | 0.3937 inch |
| Szélesség | 15 mm | Szélesség (coll) | 0.5906 inch |
| Nettó tömeg | 0.46 g | | |

Hőmérsékletek

| | |
|------------------------------|--------------|
| Üzemi hőmérsékleti tartomány | -40...100 °C |
|------------------------------|--------------|

Termékek környezetvédelmi megfelelése

| | |
|--------------------------|-------------------------------------|
| RoHS megfelelési állapot | Megfelel, kivétel nélkül |
| REACH SVHC | Nincs 0,1 tömeg% feletti SVHC |
| Termék karbonlábnyoma | Bölcsőtől a kapuig 0.005 kg CO2 eq. |

Általános adatok

| | |
|------------------------------------|---|
| Változat | dugaszolható |
| Szélesség | 15 mm |
| UL 94 éghetőségi osztály | V-2 |
| Üzemi hőmérsékleti tartomány, max. | 100 °C |
| Üzemi hőmérsékleti tartomány, min. | -40 °C |
| Szín | Vevőspecifikus |
| Halogén | Nem |
| Alapanyag | PA 66 |
| Nyomatott karakterek | Vevőspecifikus |
| Jelölők száma kombinációként | Tápellátás formája MultiCard |
| kompatibilis nyomtató | PRINTJET CONNECT , MCP BASIC 2 , MCP PLUS 2 |
| Jelölők száma kombinációként | 1 MultiCard = Device markers |
| Üzemi hőmérsékleti tartomány | -40...100 °C |
| Alkalmazás/gyártó | Siemens ET 200SP |

Készülékjelölők

| | |
|---------|-----|
| Halogén | Nem |
|---------|-----|

Besorolások

| | | | |
|-------------|-------------|-------------|-------------|
| ETIM 8.0 | EC001288 | ETIM 9.0 | EC001288 |
| ETIM 10.0 | EC001288 | ECLASS 14.0 | 27-28-11-04 |
| ECLASS 15.0 | 27-28-11-04 | | |

