

ACT20P-CML-10-AO-RC-S

Weidmüller Interface GmbH & Co. KG
Klingenbergstraße 26
D-32758 Detmold
Germany

www.weidmueller.com



ACT20P: A rugalmas megoldás

- Precíz és rendkívül praktikus jelátalakítók
- A kioldókarok megkönnyítik a kezelést

Általános rendelési adatok

Változat	Áram-mérőjeladó, Határérték-felügyelet, Input : 0... 1/5/10 A, Analóg kimenet, Relékimenet
Rendelési szám	2044850000
Típus	ACT20P-CML-10-AO-RC-S
GTIN (EAN)	4050118409680
Qty.	1 Darab

ACT20P-CML-10-AO-RC-S

Weidmüller Interface GmbH & Co. KG

Klingenbergstraße 26

D-32758 Detmold

Germany

www.weidmueller.com

Műszaki adatok

Tanúsítványok

Jóváhagyások



ROHS	Megfelel
UL File Number Search	UL weboldal
Tanúsítvány száma (cULus)	E141197

Méreték és tömegek

Mélység	113.6 mm	Mélység (coll)	4.4724 inch
Magasság	119.2 mm	Magasság (coll)	4.6929 inch
Szélesség	17.5 mm	Szélesség (coll)	0.689 inch
Nettó tömeg	141 g		

Hőmérsékletek

Tárolási hőmérséklet	-40 °C...85 °C	Üzemi hőmérséklet	-25 °C...60 °C
Páratartalom	5...95% páralecsapódás nem megengedett		

Meghibásodási valószínűség

MTTF	130 a
------	-------

Termékek környezetvédelmi megfelelése

RoHS megfelelési állapot	Megfelel, kivétellel
RoHS alóli kivétel (ha van/ismert ilyen)	6c, 7a, 7cl
REACH SVHC	Lead 7439-92-1
SCIP	2f6dd957-421a-46db-a0c2-cf1609156924

Bemenet

Bemenetek darabszáma	1	Bemenő frekvencia	AC: 15...400 Hz (true root mean square)
Bemenet mérési tartomány	konfigurálható, 0 – 1/5/10 A AC (RMS) vagy DC, max.csúcsáram 10 × IBemenet (1 s), DC áramméréshez (AA): Áramirány kijelzése a kimenetnél (-/+ analóg érték)	Túlterhelési viselkedés	Max. csúcsáram: 10 × Bemenet 1s-nél

Kimenet

Terhelő impedancia árama	≤ 600 Ω	Típus	aktív, a csatlakoztatott vezérlő passzív legyen
Átviteli funkció	Közvetlen vagy inverz		

Általános adatok

Pontosság	≤ ±0,3 % 1 A / 5 A-en, ≤ ±0,6 % @ 10 A	Védelmi osztály	IP20
Tápfeszültség	16,8 V...31,2 V	Lépés válaszideje	≤ 300 ms (RMS), ≤ 60 ms (AA)

A létrehozás dátuma 27.06.2026 01:36:20 MEZ

A katalógus állapota / Rajzok

ACT20P-CML-10-AO-RC-S

Weidmüller Interface GmbH & Co. KG
Klingenbergstraße 26
D-32758 Detmold
Germany

www.weidmueller.com

Műszaki adatok

Tartósín	TS 35	Hőmérséklet együttható	$\leq \pm 100$ ppm/K @ -25...+55 °C, $\leq \pm 200$ ppm/K @ +55...+70 °C
Névleges áramfelvétel	0.9 VA	Konfiguráció	DIP-kapcsoló és potenciométer
Áramfelvétel, max.	2.2 W		

Szigetelések koordinálása

Lökőfeszültség	6 kV (1,2/50 μ s)	EMC szabványok	EN 61326-1
Vizsgálati feszültség	4 kV	Túlfeszültség kategória	III
Szennyezés súlyossága	2	Galvanikus leválasztás	4 utas leválasztó, bemenet / kimenet / tápellátás / relé között
Szigetelési feszültség	4 kVeff / 1 min.	Névleges feszültség	300 V ACrms

Kimenet (Digitális)

Névleges kapcsolási áram	2 A	Folytonos áram	2 × I Input
Digitális kimenetek száma	1	Max. kapcsolási feszültség, AC	250 V
Max. kapcsolási feszültség, DC	24 V	Típus	Relé, 1 váltóérintkező, normal / inverse adjustment
Riasztási funkció	Surge current, Under-current, Alarm limit setting: 2 - 105 %, Hysteresis 5% / 10%, Riasztás késleltetés: 0...10 s		

Kimenet (analóg)

Típus (analóg kimenet)	Feszültség- és áramkimenet (konfigurálható)	Átviteli funkció	Közvetlen vagy inverz
Kimenő feszültség	állítható, 0...10 V, 2...10 V, 0...5 V, 1...5 V, -5...+5 V, -10...+10 V	Lezáró ellenállás feszültség	≥ 10 k Ω
Analóg kimenetek darabszáma	1	Lezáró ellenállás árama analóg	≤ 600 Ω
Kimenő áram	állítható, 0...20 mA, 4...20 mA, -20 – +20 mA		

Csatlakozási adatok

Csatlakozás típusa	Csavaros csatlakozás	Meghúzási nyomaték, min.	0.4 Nm
Meghúzási nyomaték, max.	0.6 Nm	Rögzítési tartomány, névleges csatlakozás	1.5 mm ²
Rögzítési tartomány, névleges csatlakozás, min.	0.5 mm ²	Rögzítési tartomány, névleges csatlakozás, max.	2.5 mm ²
Vezeték csatlakozási keresztmetszet AWG, min.	AWG 26	Vezeték csatlakozási keresztmetszet AWG, max.	AWG 12

Elem leírása

A termék leírása	<p>Az ACT20P-CML-10-AO-RC-S sorozat készülékei AC és DC áramot mérnek és felügyelnek 10 A-ig. Az alkalmazott valódi RMS módszer precíz mérést biztosít, még torzított hullámformájú áramok esetén is. A készülékek integrált határérték-felügyeletet biztosítanak beállítható kapcsolási küszöbértékkel, késleltetéssel és hiszterézissel, valamint relékimenettel.</p> <p>Jellemzők</p> <ul style="list-style-type: none"> Nagy pontosság az effektív érték (valódi RMS) mérésének vagy az aritmetikai átlagolásos (AA) mérésnek köszönhetően Túláram és áramhiány határérték-felügyelete
------------------	--

ACT20P-CML-10-AO-RC-S

Weidmüller Interface GmbH & Co. KG
Klingenbergstraße 26
D-32758 Detmold
Germany

www.weidmueller.com

Műszaki adatok

- Relékimenet nyitott/zárt áramkör elven
- Beállítható triggerelési késleltetés áramcsúcsok kiszűréséhez
- Üzemállapot- és hibakijelzés az előlapi LED-del, és kimenetjelzés az NE43, NE44, NE107 szerint
- Biztonságos, négyutas galvanikus leválasztás az IEC/EN 61010-2-201 szerint

Besorolások

ETIM 8.0	EC002475	ETIM 9.0	EC002475
ETIM 10.0	EC002475	ECLASS 14.0	27-21-01-23
ECLASS 15.0	27-21-01-23		

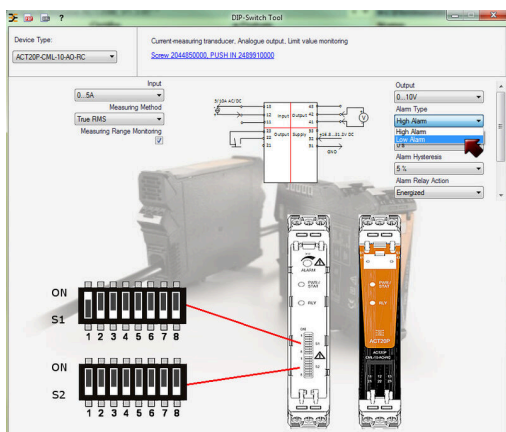
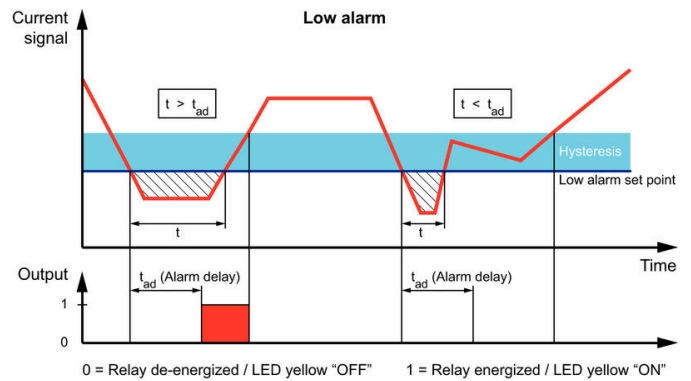
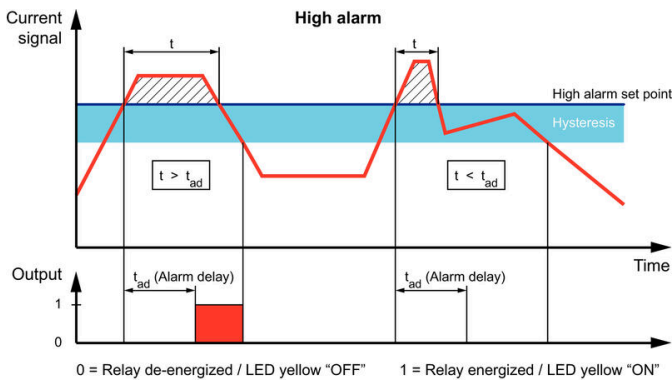
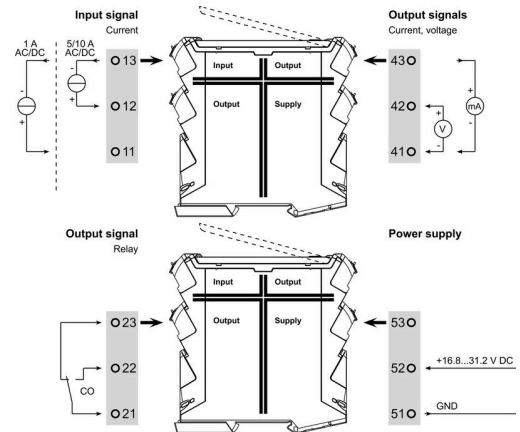
ACT20P-CML-10-AO-RC-S

Weidmüller Interface GmbH & Co. KG
 Klingenbergstraße 26
 D-32758 Detmold
 Germany

Rajzok

www.weidmueller.com

Connection diagram



Configuration

DIP switch S1							
Current input range							
1	2	3	4	5	6	7	8
0...1 A							
0...5 A							
0...10 A							
Measuring method							
1	2	3	4	5	6	7	8
True RMS							
Arithmetic average							
Alarm delay time							
1	2	3	4	5	6	7	8
0 s							
2 s							
5 s							
10 s							
Measuring range monitoring							
1	2	3	4	5	6	7	8
Yes							
No							
Output error action							
1	2	3	4	5	6	7	8
Upscale							
Downscale							
Transfer function							
1	2	3	4	5	6	7	8
Normal							
Inverse							

DIP switch S2							
Output range							
1	2	3	4	5	6	7	8
0...10 V							
2...10 V							
0...5 V							
1...5 V							
-5...+5 V							
-10...+10 V							
0...20 mA							
4...20 mA							
-20...+20 mA							
Alarm relay action							
1	2	3	4	5	6	7	8
Energized							
De-energized							
Alarm hysteresis							
1	2	3	4	5	6	7	8
5%							
10%							
Alarm type							
1	2	3	4	5	6	7	8
High alarm							
Low alarm							

example for DIP switch setting (with ACT20 tool)

Tartozékok

Üres



Az ESG a bevált és tesztelt MultiCard formátumú jelölő számos ismert elektromos készülékhez. Az eredmény egy kiváló minőségű, kontrasztos készülékjelölő.

A Siemens, az ABB, a Beckhoff és számos más gyártó készülékeihez különböző típusok kaphatók.

Az előnyök áttekintése:

- általános célú címkék; öntapadós vagy felpattintható címkék, típustól függően,
- illesztett készülékekhez, pl. kismegszakítókhoz címkésínre pattintható ESG jelölőket szállítunk.
- Egyedi lézer-minőségű nyomtatás a műszaki jellemzőknek megfelelően

Egyedi nyomtatáshoz: Kérjük, küldje el az M-Print PRO vagy M-Print PRO Online (telepítés nélkül) jelölőszoftverünk fájlját a címkézési előírásokkal.

Általános rendelési adatok

Típus	ESG 8/13.5/43.3 SAI AU	Változat
Rendelési szám	1912130000	ESG, Készülékjelölők x 13.5 mm, PA 66, Szín: Áttetsző, dugaszolható
GTIN (EAN)	4032248541164	
Qty.	5 ST	
Típus	ESG 6.6/15 BHZ 5.00/03	Változat
Rendelési szám	1082520000	ESG, Készülékjelölők x 15 mm, PA 66, Szín: fehér, dugaszolható
GTIN (EAN)	4032248845323	
Qty.	200 ST	