

ACT20C-CML-10-AO-RC-S

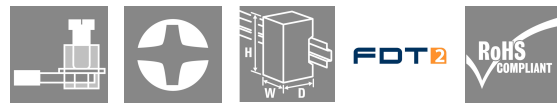
Weidmüller Interface GmbH & Co. KG

Klingenbergstraße 26

D-32758 Detmold

Germany

www.weidmueller.com



Az ACT20C sorozatot kifejezetten folyamatosan működő alkalmazásokhoz fejlesztettük ki. A diagnosztikai, eszköz- és folyamatinformációk folyamatos felügyeletét teszi lehetővé („állapotfelügyelet”).

Több ACT20C komponens használatával ACT20C Ethernet átjáróból, kommunikációképes ACT20C jelátalakítóból és ACT20C buszlezáró sorkapocsból álló állomást lehet kialakítani.

Általános rendelési adatok

Változat	Áram-mérőjeladó, Input : 0...5/10 A, Output : 0(4)-20 mA, 0-10 V, Relay
Rendelési szám	2044840000
Típus	ACT20C-CML-10-AO-RC-S
GTIN (EAN)	4050118409826
Qty.	1 Darab

ACT20C-CML-10-AO-RC-S

Weidmüller Interface GmbH & Co. KG
Klingenbergstraße 26
D-32758 Detmold
Germany

www.weidmueller.com

Műszaki adatok

Tanúsítványok

Jóváhagyások



ROHS	Megfelel
UL File Number Search	UL weboldal
Tanúsítvány száma (cULus)	E141197

Méreték és tömegek

Mélység	113.6 mm	Mélység (coll)	4.4724 inch
Magasság	117.2 mm	Magasság (coll)	4.6142 inch
Szélesség	17.5 mm	Szélesség (coll)	0.689 inch
Nettó tömeg	134 g		

Hőmérsékletek

Tárolási hőmérséklet	-40 °C...85 °C	Üzemi hőmérséklet	
Páratartalom	5...95% páralecsapódás nem megengedett		

Meghibásodási valószínűség

SIL az IEC 61508 szerint	Egyik sem	MTTF	130 a
--------------------------	-----------	------	-------

Termékek környezetvédelmi megfelelése

RoHS megfelelési állapot	Megfelel, kivétellel
RoHS alóli kivétel (ha van/ismert ilyen)	7a, 7cl
REACH SVHC	Lead 7439-92-1
SCIP	2f6dd957-421a-46db-a0c2-cf1609156924

Bemenet

Bemenő frekvencia	AC: 15...400 Hz (true root mean square), AC: 50 Hz (arithmetic average)	Bemenet mérési tartomány	konfigurálható, 0 – 1/5/10 A AC (RMS) vagy DC
Bemenő jel	A tápkábel a sorkapcsokra csatlakoztatható		

Kimenet

Terhelő impedancia árama	≤ 600 Ω
--------------------------	---------

riasztás kimenet

Kapcsolási áram	5 A
-----------------	-----

Általános adatok

Pontosság	≤ ±0,3 % 1 A / 5 A-en, ≤ ±0,6 % @ 10 A	Védelmi osztály	IP20
Tápfeszültség	24 V DC ± 30 %	Lépés válaszüzeje	≤ 300 ms (RMS), ≤ 60 ms (AA)

ACT20C-CML-10-AO-RC-S

Weidmüller Interface GmbH & Co. KG
Klingenbergstraße 26
D-32758 Detmold
Germany

www.weidmueller.com

Műszaki adatok

Tartósín	TS 35	Hőmérséklet együttható	$\leq \pm 100$ ppm/K @ -25...+55 °C, $\leq \pm 200$ ppm/K @ +55...+70 °C
Névleges áramfelvétel	3 VA	Konfiguráció	küszöbértékekhez (túláram / áramhiány), késleltetéshez és hiszterézishez, átjárón keresztül (ACT20C-GTW-100-MTCP-S), FDT/DTM szoftverrel, DIP-kapcsoló és potenciométer
Áramfelvétel, max.	2.2 W		

Szigetelések koordinálása

Lökőfeszültség	6 kV (1,2/50 μ s)	EMC szabványok	IEC 61326-1
Vizsgálati feszültség	4 kV	Tűlfeszültség kategória	III
Szennyezés súlyossága	2	Galvanikus leválasztás	4 utas leválasztó, bemenet / kimenet / tápellátás / relé között
Névleges feszültség	300 V ACrms		

Kimenet (Digitális)

Névleges kapcsolási áram	2 A	Max. kapcsolási feszültség, AC	250 V
Max. kapcsolási feszültség, DC	24 V	Típus	Relé, 1 váltóérintkező, Folyamatriasztások (4-szer) hiszterézissel, riasztási késleltetéssel (konfigurálható) 0...180 s között

Kimenet (analóg)

Típus (analóg kimenet)	Feszültség- és áramkimenet (konfigurálható)	Kimenő feszültség	állítható, 0...10 V, 2...10 V, 0...5 V, 1...5 V, -5...+5 V, -10...+10 V
Lezáró ellenállás feszültség	≥ 10 k Ω	Lezáró ellenállás árama analóg	≤ 600 Ω
Kimenő áram	állítható, 0...20 mA, 4...20 mA, -20 - +20 mA		

Csatlakozási adatok

Csatlakozás típusa	Csavaros csatlakozás	Meghúzási nyomaték, min.	0.5 Nm
Meghúzási nyomaték, max.	3.5 Nm	Rögzítési tartomány, névleges csatlakozás	1.5 mm ²
Rögzítési tartomány, névleges csatlakozás, min.	0.5 mm ²	Rögzítési tartomány, névleges csatlakozás, max.	2.5 mm ²
Vezeték csatlakozási keresztmetszet AWG, min.	AWG 30	Vezeték csatlakozási keresztmetszet AWG, max.	AWG 14
Vezeték keresztmetszet, tömör, min.	0.5 mm ²	Vezeték keresztmetszet, tömör, max.	2.5 mm ²

Elem leírása

A termék leírása

Az ACT20C-CML-10-AO-RC-S készülék legfeljebb 10 A váltakozó áram és egyenáram mérésére és felügyeletére szolgál. Az alkalmazott valódi effektív érték módszer még torz áramgörbe esetén is pontos mérést tesz lehetővé. A készülék beépített határérték-felügyeleti funkcióval rendelkezik, állítható kapcsolási küszöbvel, késleltetéssel és hiszterézissel, valamint relékimenettel.

Jellemzők

- Valódi effektív érték (true RMS) vagy számtani középérték (AA) szerinti mérés
- Túláram vagy túl alacsony áram határérték-felügyelet
- Relékimenet a nyitott / zárt áramkör elve szerint
- Fokozatmentes kioldás késleltetés

ACT20C-CML-10-AO-RC-S

Weidmüller Interface GmbH & Co. KG
Klingenbergstraße 26
D-32758 Detmold
Germany

www.weidmueller.com

Műszaki adatok

- Üzemállapot- és hibajelzés az első oldali LED-en, valamint kimeneti jelzés NE43, NE44, NE107 szerint
- Galvanikus négyponthoz történő leválasztás a biztonságos szigetelés érdekében, az IEC/EN 61010-2-201 szabvány szerint

Besorolások

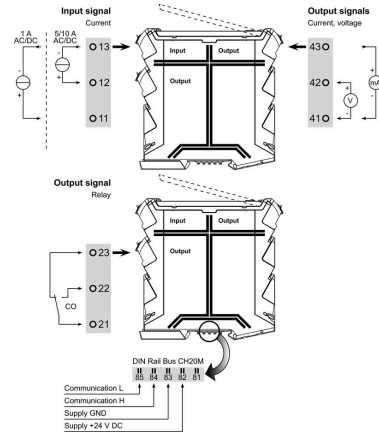
ETIM 8.0	EC002475	ETIM 9.0	EC002475
ETIM 10.0	EC002475	ECLASS 14.0	27-21-01-23
ECLASS 15.0	27-21-01-23		

ACT20C-CML-10-AO-RC-S

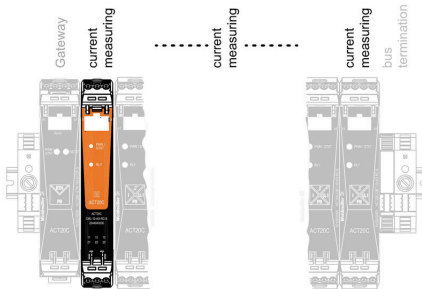
Weidmüller Interface GmbH & Co. KG
 Klingenbergstraße 26
 D-32758 Detmold
 Germany

Rajzok

www.weidmueller.com



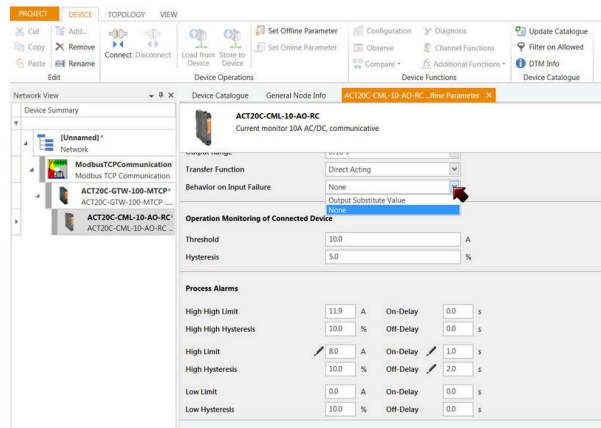
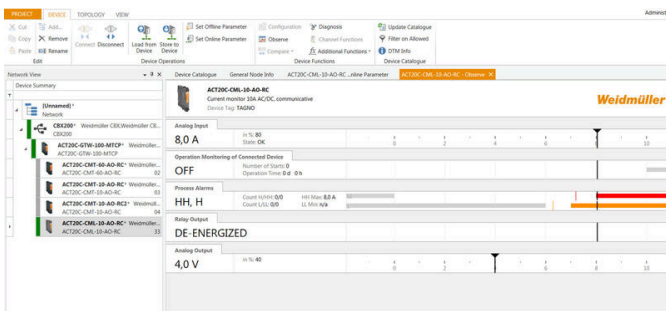
ACT20C-CML-10-AO-RC-S is part of the ACT20C- Station



Configuration

User address	DIP switch S1					
	1	2	3	4	5	6
2		■				
3	■					
4			■			
5		■	■			
6				■		
7	■	■	■			
8					■	
...						
16						■
...						
32						■
33	■					

■ = ON

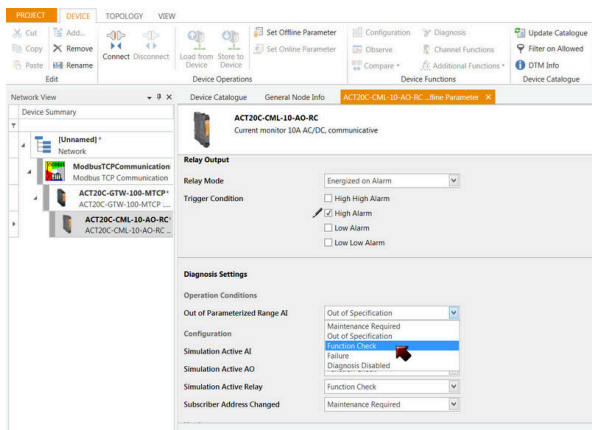


ACT20C-CML-10-AO-RC-S

Weidmüller Interface GmbH & Co. KG
Klingenbergstraße 26
D-32758 Detmold
Germany

Rajzok

www.weidmueller.com



ACT20C-CML-10-AO-RC-S

Weidmüller Interface GmbH & Co. KG

Klingenbergstraße 26

D-32758 Detmold

Germany

www.weidmueller.com

Tartozékok

ACT20 (DIN sínrel és tápegységekkel)



Tápegység-adapter modulok a tápfeszültség elválasztott vezetéséhez és elosztásához: az ACT20 sorozatú/ MICROSERIES jelátalakítók számára.

A 22,5/6,1 mm széles tápmodulok közvetlenül az analóg jelátalakítók mellé szerelhetők. A 24 V DC tápfeszültség választhatóan a CH20M (ACT20-sorozat) sínbuszal vagy egyszerűen a dugaszolható ZQV 4N (MICROSERIES) keresztösszekötővel áthidalható.

Az ACT20-Feed-In-PRO-S szintén érzékelheti a CH20 buszra rögzítő profilra felszerelt bármelyik eszköztől érkező hibajelzéseket.

Hiba vagy meghibásodás esetén az integrált állapotrelé közös riasztást küld a külső vezérlőnek. Mindezekon felül, az ACT20 Feed-In PRO-S készülékhez két tápegység csatlakoztatható (egy primer és egy tartalék). A CH20 buszra rögzítő profilra szerelt két betápláló modul 100%-osan redundáns tápellátást biztosít.

A tápegység állapotát és a hibaüzeneteket három LED jelzi.

Az ACT20M-Feed-In PRO Ex zone2 / Division2 alkalmazásokban is használható.

Általános rendelési adatok

Típus	SAMPLE CH20M BUS 250MM	Változat
Rendelési szám	1335140000	Szerelősín buszrendszer, Mintakészlet, OMNIMATE Housing - CH20M sorozat, Szélesség: 25.1 mm
GTIN (EAN)	4050118138375	
Qty.	1 ST	

Tartozékok

CH20M BUS SET - készlet



A moduláris elektronikai hárendszerhez integrált tartósín busz

Amikor modulus alkalmazásokon belül gondoskodik a tápellátásról, csatlakozásról vagy elosztásról, a tartósín busz helyettesítheti az időigényes egyéni huzalozás folyamatát a rugalmas és az egész rendszerben folyamatos megoldással.

A rendszerbusz biztonságosan van beépítve a 35 mm-es szabványos szerelősínbe. Az SMD-buszos sínérintkező blokk reflow-forrasztással forrasztható, így az komponensek konfekcionálása során teljesen automatikus folyamatot tesz lehetővé. A nagy ellenállású, aranyozott érintkezőfelületek tartós és megbízható érintkezést biztosítanak minden házszélesség esetén.

- Korlátlan skálázhatóság Az integrált csatlakozási megoldásnak köszönhetően a rendszer teljes szélességében: 6 mm korongtól a 67 mm-es nagy kapacitású házig.
- Egyszerű karbantarthatóság a telepítés során A modulok cseréje egyszerű, még a meglévő modulcsoportokban is, – anélkül, hogy a szomszédos modulokra hatással lenne.
- Univerzális integrálás A zavarmentes rendszerbusz biztonságosan van beépítve a 35 mm-es szabványos szerelősínbe.
- Maximális elérhetőség Öt teljesen galvanizált és részben aranyozott, kettős ívű érintkező biztosítja a tartós kapcsolatot a tartósín buszhoz. A THR forraszkarimák stabil kapcsolatot garantálnak a nyomtatott kapcsolási táblával.

Általános rendelési adatok

Típus	SAMPLE CH20M BUS 250MM	Változat
	...	
Rendelési szám	1335150000	Szerelősín buszrendszer, Mintakészlet, OMNIMATE Housing - CH20M sorozat, Szélesség: 25.1 mm
GTIN (EAN)	4050118138382	
Qty.	1 ST	

Hálózat-kompatibilis áram-mérőjeladók ACT20C



Az ACT20C sorozatot kifejezetten folyamatosan működő alkalmazásokhoz fejlesztettük ki. A diagnosztikai, eszköz- és folyamatinformációk folyamatos felügyeletét teszi lehetővé („állapotfelügyelet”).

Több ACT20C komponens használatával ACT20C Ethernet átjáróból, kommunikációképes ACT20C jelátalakítóból és ACT20C buszlezáró sorkapocsból álló állomást lehet kialakítani.

ACT20C-CML-10-AO-RC-S

Weidmüller Interface GmbH & Co. KG
Klingenbergstraße 26
D-32758 Detmold
Germany

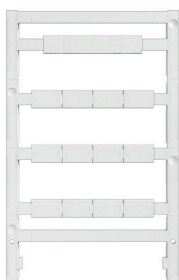
www.weidmueller.com

Tartozékok

Általános rendelési adatok

Típus	ACT20C-LBT-10	Változat
Rendelési szám	1510340000	Buszlezáró ACT20C állomáshoz, Input : 0...40/50/60 A, Output : Impulzus
GTIN (EAN)	4050118319491	
Qty.	1 ST	

Üres



Az ESG a bevált és tesztelt MultiCard formátumú jelölő számos ismert elektromos készülékhez. Az eredmény egy kiváló minőségű, kontrasztos készülékjelölő.

A Siemens, az ABB, a Beckhoff és számos más gyártó készülékeihez különböző típusok kaphatók.

Az előnyök áttekintése:

- általános célú címkék; öntapadós vagy felpattintható címkék, típustól függően,
- illesztett készülékekhez, pl. kismegszakítókhoz címkésínre pattintható ESG jelölőket szállítunk.
- Egyedi lézer-minőségű nyomtatás a műszaki jellemzőknek megfelelően

Egyedi nyomtatáshoz: Kérjük, küldje el az M-Print PRO vagy M-Print PRO Online (telepítés nélkül) jelölőszoftverünk fájlját a címkézési előírásokkal.

Általános rendelési adatok

Típus	ESG 8/13.5/43.3 SAI AU	Változat
Rendelési szám	1912130000	ESG, Készülékjelölők x 13.5 mm, PA 66, Szín: Áttetsző, dugaszolható
GTIN (EAN)	4032248541164	
Qty.	5 ST	
Típus	ESG 6.6/15 BHZ 5.00/03	Változat
Rendelési szám	1082520000	ESG, Készülékjelölők x 15 mm, PA 66, Szín: fehér, dugaszolható
GTIN (EAN)	4032248845323	
Qty.	200 ST	