

PRO DCDC 240W 24V 10A

Weidmüller Interface GmbH & Co. KG
 Klingenbergstraße 26
 D-32758 Detmold
 Germany

www.weidmueller.com



A DC/DC átalakító kompenzálja a feszültség-ingadozásokat, amelyek nem szabályozott tápegységeknél vagy hosszú kábeleknél fordulnak elő. Galvanikus leválasztással és a földeléstől mentes rendszerek III. osztályú védelmével a DC/DC átalakító különösen alkalmas független tápellátó rendszerekben való használatra. A helytakarékos modul optimálisan tudja a feszültségszinteket átalakítani, átlag feletti teljesítményt, átfogó biztonsági funkciókat és akár 95%-os nagy hatékonyságot kínál.

Általános rendelési adatok

Változat	DC/DC converter
Rendelési szám	2001810000
Típus	PRO DCDC 240W 24V 10A
GTIN (EAN)	4050118383843
Qty.	1 Darab

PRO DCDC 240W 24V 10A

Weidmüller Interface GmbH & Co. KG
Klingenbergstraße 26
D-32758 Detmold
Germany

www.weidmueller.com

Technical data

Tanúsítványok

Jóváhagyások



ROHS	Megfelel
UL File Number Search	UL weboldal
Tanúsítvány száma (cULus)	E258476
Tanúsítvány száma (EAC)	E470829

Méreték és tömegek

Mélység	120 mm	Mélység (coll)	4.7244 inch
Magasság	130 mm	Magasság (coll)	5.1181 inch
Szélesség	43 mm	Szélesség (coll)	1.6929 inch
Nettó tömeg	975 g		

Hőmérsékletek

Tárolási hőmérséklet	-40 °C...85 °C	Üzemi hőmérséklet	-25 °C...70 °C
Páratartalom üzemi hőmérsékleten	5...95% páralecsapódás nem megengedett	Indítás	≥ -40 °C
Páratartalom	5...95% páralecsapódás nem megengedett		

Termékek környezetvédelmi megfelelősége

RoHS megfelelőségi állapot	Megfelel, kivétellel
RoHS alóli kivétel (ha van/ismert ilyen)	7a, 7cl
REACH SVHC	Lead 7439-92-1
SCIP	6d8cdf22-8230-4af8-86c8-3558c716666d

Bemenet

Csatlakozórendszer	Csavaros csatlakozás	Javasolt tartalék biztosíték	25 A Char.B kismegszakító, 25 A Char.C kismegszakító
Névleges bemenő feszültség	24 V DC	Vezetékcsatlakozás-technika	Csavaros csatlakozás
Bemeneti biztosíték (belső)	Igen	DC bemenő feszültség tartomány	14...32 V (üzem közben), 18...32 V (üzembe helyezés)
Bekapcsolási áram	max. 15 A	Túláramvédelem	Igen
Névleges áramfelvétel	260.9 VA		

Kimenet

Kimenő teljesítmény	240 W
Csatlakozórendszer	Csavaros csatlakozás
Névleges kimenő feszültség	24 V DC ± 1 %
Maradék hullámosság, csúcsértékek	≤ 20 mVPP @teljes terhelés
Párhuzamos csatlakozási opció	Igen, max. 5 (diódamodul nélkül)
Túlterhelésvédelem	Igen
Kimenő feszültség, max.	29.5 V
Kimenő feszültség, min.	22.5 V

PRO DCDC 240W 24V 10A

Weidmüller Interface GmbH & Co. KG

Klingenbergstraße 26

D-32758 Detmold

Germany

www.weidmueller.com

Technical data

Kimenő áram, max.	12 A	
Vezetékcsatlakozás-technika	Csavaros csatlakozás	
Kimenő feszültség, megjegyzés	(az előző potenciométerrel állítható)	
Névleges kimeneti áram U eseténnévl.	10 A @ 60 °C	
Kimenő áram	10 A	
Kapacitív terhelés	nem korlátozott	
Hálózati kimaradás áthidalási idő	Hálózati kimaradás áthidalási ideje min.	12 ms
	Bemenet feszültségtípus	DC
	Bemeneti feszültség	24 V
	Kimeneti áramerősség	10 A
	Kimeneti feszültség	24 V
Záróirányú feszültség elleni védelem	Igen	
Folytonos kimenő áram U-nálNévleges	10 A @ 60 °C, 12 A @ 45°C, 7,5 A @ 70°C	
DCL - peak load reserve	Boost duration	5 s
	Multiple of the rated current	150 %
	Boost duration	200 ms
	Multiple of the rated current	200 %
	Boost duration	100 ms
	Multiple of the rated current	300 %
	Boost duration	50 ms
	Multiple of the rated current	400 %
	Boost duration	20 ms
Multiple of the rated current	600 %	
Felfutási idő	≤ 9 ms (Uout: 10%...90%)	

Általános adatok

Hatásfok	tip. 92 %	Páratartalom	5...95% páralecsapódás nem megengedett
Védelmi osztály	IP20	Túlfeszültség kategória	III
Felszerelési pozíció, telepítési figyelmeztetés	Vízszintes a TS35 szerelősínen. 50 mm szabad hely felül & alul a levegőáramláshoz. Közvetlenül, rés nélkül egymás mellé szerelhetők, 50 mm szabad hely alul és felül a levegőáramláshoz, közvetlenül, rés nélkül egymás mellé szerelhetők, TS 35 tartósínen, 50 mm hézag a szabadlevegő- ellátás felett és alatt., Horizontal on DIN rail TS 35, top and bottom 50 mm clearance for free air flow, 10 mm clearance to neighbouring active subassemblies with full load, 5 mm with passive neighbouring subassemblies, direct row mounting with 90% rated load	Ház kivitel változat	Fém, korrózióálló
Terheléstől érkező visszafeszültségek elleni védelem	33...34 V DC	Áramkorlátozás	150% Iout
Szomszédos	Nem	Max. megeng. páratartalom (üzemi)	5 %...95 % relatív páratartalom
Teljesítményvesztés, üresjárat	2 W	Bepattintható láb	fém
Rövidzárlat-védelem	Igen	Teljesítményvesztés, névleges terhelés	22 W
Túlmelegedéssel szembeni védelem	Igen		

PRO DCDC 240W 24V 10A

Weidmüller Interface GmbH & Co. KG

Klingenbergstraße 26

D-32758 Detmold

Germany

www.weidmueller.com

Technical data

ENT / ütés / vibráció

Hálózati feszültség felharmonikus áramainak korlátozása	Az EN 61000-3-2 szerint	Ütésállóság, IEC 60068-2-27	30g minden irányban
Zajkibocsátás az EN55032 szabványnak B osztály megfelelően		Zavartűrés-vizsgálat a köv. szerint:	EN 61000-4-2 (ESD), EN 61000-4-4 (burst), EN 61000-4-5 (surge), EN 61000-4-6 (conducted), EN61000-4-3 (HF field)
Rezgésállóság, IEC 60068-2-6	2,3 g (15 Hz…150 Hz)		

Szigetelések koordinálása

Túlfeszültség kategória	III	Szennyezés súlyossága	2
Védettségi osztály	III	Szigetelési feszültség, bemenet/kimenet	1.5 kV
Szigetelési feszültség, bemenet / föld	1.5 kV	Szigetelési feszültség, kimenet / föld	0.5 kV

Elektromos biztonság (alkalmazott szabványok)

Elektromos gépi berendezés	EN60204 szerint	Biztonsági extra kis feszültség	SELV az IEC 60950-1 szerint, PELV according to EN 60204-1
Biztonság transzformátorok kapcsolóüzemű tápegységekhez	Az EN 61558-2-16 szerint		

Csatlakoztatási adatok (bemenet)

Csatlakozórendszer	Csavaros csatlakozás	Kapcsok száma	2 (+,-)
Polaritás-felcseréléssel szembeni védelem	Igen	Vezeték-keresztmetszet, AWG/kcmil , max.	12 AWG
Vezeték-keresztmetszet, AWG/kcmil , min.	30 AWG	Vezeték csatlakozási keresztmetszet, flexibilis (bement) max.	4 mm ²
Vezeték-keresztmetszet, flexibilis , min.	0.08 mm ²	Vezeték-keresztmetszet, merev , max.	4 mm ²
Vezeték-keresztmetszet, merev , min.	0.08 mm ²	Meghúzási nyomaték, min.	0.4 Nm
Meghúzási nyomaték, max.	0.5 Nm		

Csatlakoztatási adatok (kimenet)

Csatlakozórendszer	Csavaros csatlakozás	Kapcsok száma	10 (+ / - / jel)
Polaritás-felcseréléssel szembeni védelem	Igen	Vezeték-keresztmetszet, AWG/kcmil , max.	14 AWG
Vezeték-keresztmetszet, AWG/kcmil , min.	24 AWG	Vezeték-keresztmetszet, flexibilis , max.	2.5 mm ²
Vezeték-keresztmetszet, flexibilis , min.	0.2 mm ²	Vezeték-keresztmetszet, merev , max.	2.5 mm ²
Vezeték-keresztmetszet, merev , min.	0.2 mm ²	Meghúzási nyomaték, min.	0.4 Nm
Meghúzási nyomaték, max.	0.5 Nm		

Csatlakozási adatok (jel)

Vezetékcsatlakozás-technika	Csavaros csatlakozás	Kapcsok száma	5
-----------------------------	----------------------	---------------	---

Jeltovábbítás

Tranzisztorkimenet, pozitív kapcsolású	DC OK: Max. 20 mA, rövidzárlatbiztos, I > 90%: Max. 20 mA, rövidzárlatbiztos, Alacsony	Lengő csatlakozó	Igen
--	--	------------------	------

PRO DCDC 240W 24V 10A

Weidmüller Interface GmbH & Co. KG
 Klingenbergstraße 26
 D-32758 Detmold
 Germany

www.weidmueller.com

Technical data

	UIN: Max. 20 mA, rövidzárlatbiztos		
Érintkező terhelés (záróérintkező)	max. 30 V DC / 0,5 A, max. 50 V AC / 0,3 A	Relé be/ki	Kimeneti feszültség > 21,6 V / < 20,4 V

Besorolások

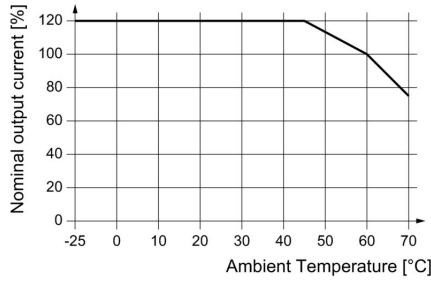
ETIM 8.0	EC002540	ETIM 9.0	EC002540
ETIM 10.0	EC002540	ECLASS 14.0	27-04-07-01
ECLASS 15.0	27-04-07-01		

PRO DCDC 240W 24V 10A

Weidmüller Interface GmbH & Co. KG
 Klingenbergstraße 26
 D-32758 Detmold
 Germany

www.weidmueller.com

Drawings



Derating curve

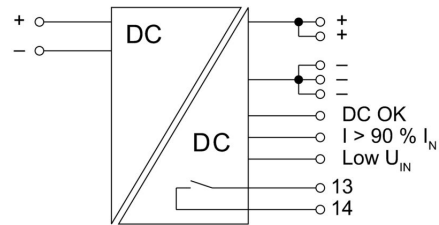
Event		LED (Gr/Ye/Rd)	LED (Ye)	Transistor status outputs			Status
Input	Output	gr = "DC OK" Ye = "I > 90% I _N " Rd = "FAul T"	"I low U _{IN} "	DC OK	I > 90% I _N	I low U _{IN}	relay
U _{IN} < 14 V	-	OFF	ON	Low	Low	Low	OFF
U _{IN} = 14...19.2 V *1)	I < 90% I _N	Gr	ON	High	Low	Low	ON
	I > 90% I _N	Ye	ON	High	High	Low	ON
U _{IN} > 19.2 V	U < 20.4 V	Rd	ON	Low	Low	Low	OFF
	I < 90% I _N	Gr	OFF	High	Low	High	ON
U _{IN} > 19.2 V	I > 90% I _N	Ye	OFF	High	High	High	ON
	U < 20.4 V	Rd	OFF	Low	Low	High	OFF

Gr = grün / green / verde / verde / verde / 绿色
 Ye = gelb / yellow / jaune / giallo / amarillo / amarelo / 黄色
 Rd = rot / red / rouge / rosso / vermelho / 红色
 *1) während des Betriebes / during operations / en cours de fonctionnement / durante l'esercizio / durante el servicio / durante a operação / 运行过程中

Signal states



UI characteristic curve



Switching symbol

PRO DCDC 240W 24V 10A

Weidmüller Interface GmbH & Co. KG
Klingenbergstraße 26
D-32758 Detmold
Germany

www.weidmueller.com

Accessories

Végbak



A Weidmüller termékválasztékában vannak végbakok, amelyek garantálják az állandó, megbízható rögzítést a kapocsín és megakadályozzák az elcsúszást. Rendelkezésre állnak csavaros és csavarok nélküli változatok is. A végbakokon jelölési opciók vannak, akár csoportos jelölések részére is, valamint van rajta egy vizsgálódugó tartó is.

Általános rendelési adatok

Típus	WEW 35/1 V0 GF SW	Változat
Rendelési szám	1478990000	Végbak, fekete, TS 35, V-0, Wemid, Szélesség: 12 mm, 130 °C
GTIN (EAN)	4050118286892	
Qty.	50 ST	
Típus	WEW 35/2 V0 GF SW	Változat
Rendelési szám	1479000000	Végbak, fekete, TS 35, V-0, Wemid, Szélesség: 8 mm, 130 °C
GTIN (EAN)	4050118286779	
Qty.	50 ST	

Csillagfejű csavarhúzó, Pozidrive



VDE-szigetelésű csavarhúzó készletek, max. 1000 V AC és 1500 V DC feszültség alatt álló alkatrészekhez, DIN EN 60900. IEC 900. Minden darab „GS Safety” bevizsgálással. A vágókés edzett, magas minőségű króm-vanádium-molibdén acélból készült, kékesszürke bevonattal.

Általános rendelési adatok

Típus	SDIK PZ1 SL	Változat
Rendelési szám	1274730000	Csavarhúzó, Csavarhúzó
GTIN (EAN)	4050118073225	
Qty.	1 ST	

PRO DCDC 240W 24V 10A

Weidmüller Interface GmbH & Co. KG

Klingenbergstraße 26

D-32758 Detmold

Germany

www.weidmueller.com

Accessories

Lapos csavarhúzó

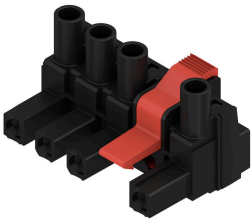


VDE-szigetelésű csavarhúzó készletek, max. 1000 V AC és 1500 V DC feszültség alatt álló alkatrészekhez, DIN EN 60900. IEC 900. Minden darab „GS Safety” bevizsgálással. A vágókés edzett, magas minőségű króm-vanádium-molibdén acélból készült, kékesszürke bevonattal.

Általános rendelési adatok

Típus	SDIS SL 0.6X3.5X100	Változat	
Rendelési szám	1274660000	Csavarhúzó, Szerelőszerszám	
GTIN (EAN)	4050118072631		
Qty.	1 ST		

BLZ 7.62IT/180MF



180°-os hüvelyes dugó 7,62-es osztással IT tápellátó hálózatokhoz. Teljesíti az UL 1059 600 V szabvány C osztályának követelményeit. SL 7.62 IT tűs érintkezősorral kombinálva Vezetékérintkezővel. Kielégíti a számítógépes áramellátó hálózatok 5,5 mm-es bővített érintésvédelmi követelményeit az IEC 61800-5-1 szabvány szerint 400 V és föld közötti feszültségnél. A hagyományos megoldásokhoz képest az önzáró középső peremes aljzat, amely csavarozható is, egy osztásszélességgel csökkenti a helyigényt. Külön kérésre középső peremes aljzat reteszelés nélkül is kapható.

Általános rendelési adatok

Típus	BLZ 7.62IT/02/180MF2 SN...	Változat	
Rendelési szám	1173490000	NYÁK dugaszoló csatlakozó, hüvelyes csatlakozó, 7.62 mm,	
GTIN (EAN)	4032248965991	Pólusszám: 2, 180°, Csavaros csatlakozás, Rögzítési tartomány,	
Qty.	70 ST	névleges csatlakozás, max.: 4 mm ² , Doboz	