

LS2HF 3.50/48/90 3.5SN OR BX

Weidmüller Interface GmbH & Co. KG

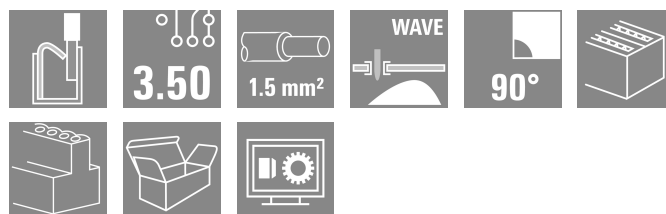
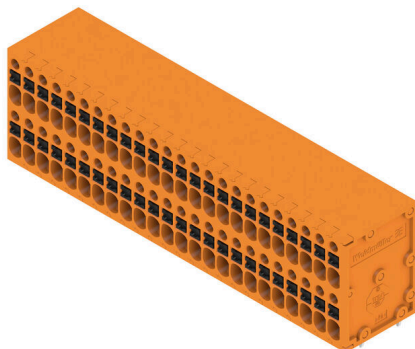
Klingenbergstraße 26

D-32758 Detmold

Germany

www.weidmueller.com

Product image



Kétszintű NYÁK-sorkapocs a hullámforrasztási folyamathoz, „PUSH IN” huzalcsatlakozás-technikával. A vezeték behelyezése és a csúszka működtetése azonos irányból történik (FENT).

- Csak be kell helyezni tömör vagy érvéghüvellyel ellátott sodrott vezetőt - és kész
- Érvéghüvely nélküli sodrott vezetékek használatakor a működtető elemet használjuk a csatlakozási pont megnyitásához
- Intuitív kezelés a vezetékbejelenet és a működtetőelem egyértelmű megkülönböztetésével
- Dobozba csomagolva
- 90°-os vezetékkivezetés

Általános rendelési adatok

Változat	Nyomatott áramköri panel csatlakozók, 3.50 mm, Pólusszám: 48, 90°, Forrasztótüske hossza (l): 3.5 mm, narancssárga, PUSH IN aktuátorral, Rögzítési tartomány, névleges csatlakozás, max.: 1.5 mm ² , Doboz
Rendelési szám	2001160000
Típus	LS2HF 3.50/48/90 3.5SN OR BX
GTIN (EAN)	4050118382907
Qty.	20 Darab
Termékadatok	IEC: 400 V / 17.5 A / 0.2 - 1.5 mm ² UL: 150 V / 12.5 A / AWG 26 - AWG 16
Csomagolás	Doboz

A létrehozás dátuma 26.02.2026 09:29:01 MEZ

A katalógus állapota / Rajzok

LS2HF 3.50/48/90 3.5SN OR BX

Weidmüller Interface GmbH & Co. KG
Klingenbergstraße 26
D-32758 Detmold
Germany

www.weidmueller.com

Műszaki adatok

Tanúsítványok

Jóváhagyások



ROHS	Megfelel
UL File Number Search	UL weboldal
Tanúsítvány száma (cURus)	E60693

Méretek és tömegek

Mélység	18 mm	Mélység (coll)	0.7087 inch
Magasság	27.7 mm	Magasság (coll)	1.0905 inch
Legalacsonyabb változat magassága	24.2 mm	Szélesség	89 mm
Szélesség (coll)	3.5039 inch	Nettó tömeg	44.7 g

Termékek környezetvédelmi megfelelése

RoHS megfelelési állapot	Megfelel, kivétel nélkül
REACH SVHC	Nincs 0,1 tömeg% feletti SVHC

Anyagjellemzők

Szigetelőanyag	PA 66/6	Szín	narancssárga
A működési elemek színe	fekete	Színskála (hasonló)	RAL 2000
Küszötképzési összehasonlítási szám (CTI)	≥ 600	Moisture Level (MSL)	
UL 94 éghetőségi osztály	V-0	Érintkező anyaga	Rézötvezet
Forrasztott csatlakozás rétegszerkezete	4...7 µm Sn matt	Tárolási hőmérséklet, min.	-40 °C
Tárolási hőmérséklet, max.	70 °C	Üzemi hőmérséklet, min.	-50 °C
Üzemi hőmérséklet, max.	120 °C	Hőmérsékleti tartomány, telepítés, min.	-25 °C
Hőmérsékleti tartomány, telepítés, max.	100 °C		

Névleges adatok IEC szerint

szabvány szerint tesztelve	IEC 60947-7-4	Névleges áram, min. pólusszám (Tu=20 °C)	17.5 A
Névleges áram, maximális pólusszám (Tu=20 °C)	9 A	Névleges áram, min. pólusszám (Tu=40°C)	17.5 A
Névleges áram, maximális pólusszám (Tu=40°C)	8 A	Névleges feszültség a II/2 túlfeszültség osztályhoz / szennyezés mértékéhez	400 V
Névleges feszültség a III/2 túlfeszültség osztályhoz / szennyezés mértékéhez	200 V	Névleges feszültség a III/3 túlfeszültség osztályhoz / szennyezés mértékéhez	160 V
Névleges lökőfeszültség a II/2 túlfeszültség osztályhoz / szennyezés mértékéhez	2.5 kV	Névleges lökőfeszültség a III/2 túlfeszültség osztályhoz / szennyezés mértékéhez	2.5 kV
Névleges lökőfeszültség a III/3 túlfeszültség osztályhoz / szennyeződés mértékéhez	2.5 kV		

Csomagolás

Csomagolás	Doboz	VPE hosszúság	260.00 mm
VPE szélesség	217.00 mm	VPE magasság	29.00 mm

LS2HF 3.50/48/90 3.5SN OR BX

Weidmüller Interface GmbH & Co. KG
 Klingenbergstraße 26
 D-32758 Detmold
 Germany

www.weidmueller.com

Műszaki adatok

Rendszerparaméterek

Termékcsalád	OMNIMATE Signal - sorozat LS	Vezetékcsatlakozás-technika	PUSH IN aktuátorral
Felszerelés NYÁK-ra	THT-forrasztott csatlakozás	Vezeték kimeneti irány	90°
Raszter mm-ben (P)	3.50 mm	Raszter inch-ben (P)	0.138 "
Pólusszám	48	Érintkezősorok száma	2
Az ügyfél szereli fel	Nem	Sorok száma	2
Forrasztótüske hossza (l)	3.5 mm	Forrasztótüske tűrése	-0.1 / 0 mm
Forrasztótüske méretei	1,0 x 0,6 mm	Forrasztótüske méretei=d Tűrés	0 / -0,05 mm
Forrasztószem lyukátmérő (D)	1.3 mm	Forrasztószem lyukátmérő tűrés (D)	+ 0,1 mm
Forrasztótüskék száma pólusonként	1	Csavarhúzó éle	0,4 x 2,5
Csupaszolási hossz	8 mm	L1, mm	80.50 mm
L1, inch	3.169 "	Érintésvédelem a DIN VDE 0470 szerint	IP 20
Érintésvédelem a DIN VDE 57 106 szerint	Ujjak számára biztonságos	Védelmi osztály	IP20

Csatlakoztatható vezetékek

Rögzítési tartomány, névleges csatlakozás, min.	0.2 mm ²																																																												
Rögzítési tartomány, névleges csatlakozás, max.	1.5 mm ²																																																												
Vezeték csatlakozási keresztmetszet AWG, min.	AWG 26																																																												
Vezeték csatlakozási keresztmetszet AWG, max.	AWG 16																																																												
Tömör, min. H05(07) V-U	0.2 mm ²																																																												
Tömör, max. H05(07) V-U	1.5 mm ²																																																												
Flexibilis, min. H05(07) V-K	0.2 mm ²																																																												
Flexibilis, max. H05(07) V-K	1.5 mm ²																																																												
műanyag galléros érvéghüvellyel, DIN 46228 pt 4, min.	0.2 mm ²																																																												
műanyag galléros érvéghüvellyel, DIN 46228 pt 4, max.	0.75 mm ²																																																												
érvéghüvellyel, DIN 46228 1. pont, min.	0.2 mm ²																																																												
érvéghüvellyel, DIN 46228 pt 1, max.	1.5 mm ²																																																												
Rögzíthető vezeték	<table border="1"> <tbody> <tr> <td>Vezetékcsatlakozás keresztmetszete</td> <td>Típus</td> <td>finom huzalozás</td> </tr> <tr> <td>érvéghüvely</td> <td>névleges</td> <td>0.25 mm²</td> </tr> <tr> <td></td> <td>Csupaszolási hossz</td> <td>névleges 10 mm</td> </tr> <tr> <td></td> <td>Ajánlott érvéghüvely</td> <td>H0.25/12 HBL</td> </tr> <tr> <td>Vezetékcsatlakozás keresztmetszete</td> <td>Típus</td> <td>finom huzalozás</td> </tr> <tr> <td>érvéghüvely</td> <td>névleges</td> <td>0.34 mm²</td> </tr> <tr> <td></td> <td>Csupaszolási hossz</td> <td>névleges 10 mm</td> </tr> <tr> <td></td> <td>Ajánlott érvéghüvely</td> <td>H0.34/12 TK</td> </tr> <tr> <td>Vezetékcsatlakozás keresztmetszete</td> <td>Típus</td> <td>finom huzalozás</td> </tr> <tr> <td>érvéghüvely</td> <td>névleges</td> <td>0.5 mm²</td> </tr> <tr> <td></td> <td>Csupaszolási hossz</td> <td>névleges 10 mm</td> </tr> <tr> <td></td> <td>Ajánlott érvéghüvely</td> <td>H0.5/14 OR</td> </tr> <tr> <td>Vezetékcsatlakozás keresztmetszete</td> <td>Típus</td> <td>finom huzalozás</td> </tr> <tr> <td>érvéghüvely</td> <td>névleges</td> <td>0.75 mm²</td> </tr> <tr> <td></td> <td>Csupaszolási hossz</td> <td>névleges 10 mm</td> </tr> <tr> <td></td> <td>Ajánlott érvéghüvely</td> <td>H0.75/14T HBL</td> </tr> <tr> <td>Vezetékcsatlakozás keresztmetszete</td> <td>Típus</td> <td>finom huzalozás</td> </tr> <tr> <td>érvéghüvely</td> <td>névleges</td> <td>1.5 mm²</td> </tr> <tr> <td></td> <td>Csupaszolási hossz</td> <td>névleges 7 mm</td> </tr> <tr> <td></td> <td>Ajánlott érvéghüvely</td> <td>H1.5/7</td> </tr> </tbody> </table>	Vezetékcsatlakozás keresztmetszete	Típus	finom huzalozás	érvéghüvely	névleges	0.25 mm ²		Csupaszolási hossz	névleges 10 mm		Ajánlott érvéghüvely	H0.25/12 HBL	Vezetékcsatlakozás keresztmetszete	Típus	finom huzalozás	érvéghüvely	névleges	0.34 mm ²		Csupaszolási hossz	névleges 10 mm		Ajánlott érvéghüvely	H0.34/12 TK	Vezetékcsatlakozás keresztmetszete	Típus	finom huzalozás	érvéghüvely	névleges	0.5 mm ²		Csupaszolási hossz	névleges 10 mm		Ajánlott érvéghüvely	H0.5/14 OR	Vezetékcsatlakozás keresztmetszete	Típus	finom huzalozás	érvéghüvely	névleges	0.75 mm ²		Csupaszolási hossz	névleges 10 mm		Ajánlott érvéghüvely	H0.75/14T HBL	Vezetékcsatlakozás keresztmetszete	Típus	finom huzalozás	érvéghüvely	névleges	1.5 mm ²		Csupaszolási hossz	névleges 7 mm		Ajánlott érvéghüvely	H1.5/7
Vezetékcsatlakozás keresztmetszete	Típus	finom huzalozás																																																											
érvéghüvely	névleges	0.25 mm ²																																																											
	Csupaszolási hossz	névleges 10 mm																																																											
	Ajánlott érvéghüvely	H0.25/12 HBL																																																											
Vezetékcsatlakozás keresztmetszete	Típus	finom huzalozás																																																											
érvéghüvely	névleges	0.34 mm ²																																																											
	Csupaszolási hossz	névleges 10 mm																																																											
	Ajánlott érvéghüvely	H0.34/12 TK																																																											
Vezetékcsatlakozás keresztmetszete	Típus	finom huzalozás																																																											
érvéghüvely	névleges	0.5 mm ²																																																											
	Csupaszolási hossz	névleges 10 mm																																																											
	Ajánlott érvéghüvely	H0.5/14 OR																																																											
Vezetékcsatlakozás keresztmetszete	Típus	finom huzalozás																																																											
érvéghüvely	névleges	0.75 mm ²																																																											
	Csupaszolási hossz	névleges 10 mm																																																											
	Ajánlott érvéghüvely	H0.75/14T HBL																																																											
Vezetékcsatlakozás keresztmetszete	Típus	finom huzalozás																																																											
érvéghüvely	névleges	1.5 mm ²																																																											
	Csupaszolási hossz	névleges 7 mm																																																											
	Ajánlott érvéghüvely	H1.5/7																																																											

Hivatkozási szöveg: Az érvéghüvelyek hosszát a terméknek és a névleges feszültségnek megfelelően kell megválasztani. A műanyag gallér külső átmérője nem lehet nagyobb az osztásnál (P)

LS2HF 3.50/48/90 3.5SN OR BX

Weidmüller Interface GmbH & Co. KG
Klingenbergstraße 26
D-32758 Detmold
Germany

www.weidmueller.com

Műszaki adatok

CSA névleges adatok

Névleges feszültség (B felhasználási csoport / CSA)	150 V	Névleges feszültség (D felhasználási csoport / CSA)	150 V
Névleges áram (B felhasználási csoport / 12.5 A CSA)		Névleges áram (D felhasználási csoport / 12.5 A CSA)	
Vezeték keresztmetszet, AWG, min.	AWG 26	Vezeték keresztmetszet, AWG, max.	AWG 16

UL 1059 névleges adatok

Intézet (cURus)	CURUS	Tanúsítvány száma (cURus)	E60693
Névleges feszültség (B felhasználási csoport / UL 1059)	150 V	Névleges feszültség (D felhasználási csoport / UL 1059)	150 V
Névleges áram (B felhasználási csoport / UL 1059)	12.5 A	Névleges áram (D felhasználási csoport / UL 1059)	12.5 A
Vezeték keresztmetszet, AWG, min.	AWG 26	Vezeték keresztmetszet, AWG, max.	AWG 16
Hivatkozás a tanúsítási értékekre	A megadott adatok maximális értékek - lásd a tanúsítványt.		

Típusvizsgálatok

Teszt: Jelölések tartóssága	Standard	IEC 60947-7-4 7.1.4 / 08.13 bekezdés	
	Teszt	eredetjelölés, típusazonosítás, raszter, dátum óra elérhető	
Vezetékek sérülésének és véletlen meglazulásának vizsgálata	Standard	IEC 60999-1 szabvány, 9.4 / 11.99 szakasz, IEC 60999-1 szabvány, 9.5 / 11.99 szakasz	
	Követelmény	0,2 kg	
	Vezeték típusa	Vezető típusa és keresztmetszete	sodrott 0,2 mm ²
	Kiértékelés	átadva	
	Követelmény	0,3 kg	
	Vezeték típusa	Vezető típusa és keresztmetszete	tömör, 0,5 mm ²
	Kiértékelés	átadva	
	Követelmény	0,4 kg	
	Vezeték típusa	Vezető típusa és keresztmetszete	sodrott 0,5 mm ²
	Vezeték típusa	Vezető típusa és keresztmetszete	tömör, 0,5 mm ²
Kihúzási vizsgálat	Standard	IEC 60999-1 szabvány, 9.4 / 11.99 szakasz, IEC 60999-1 szabvány, 9.5 / 11.99 szakasz	
	Követelmény	≥10 N	
	Vezeték típusa	Vezető típusa és keresztmetszete	sodrott 0,2 mm ²
	Kiértékelés	átadva	
	Követelmény	≥20 N	
	Vezeték típusa	Vezető típusa és keresztmetszete	tömör, 0,5 mm ²
	Kiértékelés	átadva	
	Követelmény	≥40 N	
	Vezeték típusa	Vezető típusa és keresztmetszete	sodrott 1,5 mm ²
	Vezeték típusa	Vezető típusa és keresztmetszete	tömör, 1,5 mm ²
Kiértékelés	átadva		

LS2HF 3.50/48/90 3.5SN OR BX

Weidmüller Interface GmbH & Co. KG
 Klingenbergstraße 26
 D-32758 Detmold
 Germany

www.weidmueller.com

Műszaki adatok

Fontos megjegyzés

IPC megfelelés	A termékek fejlesztése, gyártása és szállítása a nemzetközileg elismert IPC-A-610 szabvány „megengedhető” kategóriája szerint történt. A termékekkel kapcsolatos további követelményeket kérésre kiértékeljük.
Megjegyzések	<ul style="list-style-type: none"> • Additional variants on request • Rated current related to rated cross-section & min. No. of poles. • Wire end ferrule without plastic collar to DIN 46228/1 • Wire end ferrule with plastic collar to DIN 46228/4 • P on drawing = pitch • Rated data refer only to the component itself. Clearance and creepage distances to other components are to be designed in accordance with the relevant application standards. • Crimping shape "A" for wire end ferrules with PZ 6/5 crimping tool recommended. • Long term storage of the product with average temperature of 50 °C and maximum humidity 70%, 36 months

Besorolások

ETIM 8.0	EC002643	ETIM 9.0	EC002643
ETIM 10.0	EC002643	ECLASS 14.0	27-46-01-01
ECLASS 15.0	27-46-01-01		

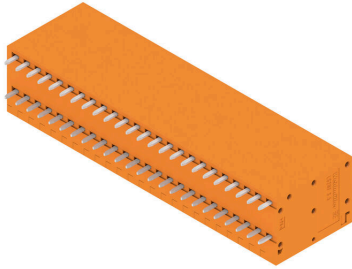
LS2HF 3.50/48/90 3.5SN OR BX

Weidmüller Interface GmbH & Co. KG
 Klingenbergstraße 26
 D-32758 Detmold
 Germany

www.weidmueller.com

Rajzok

Product image



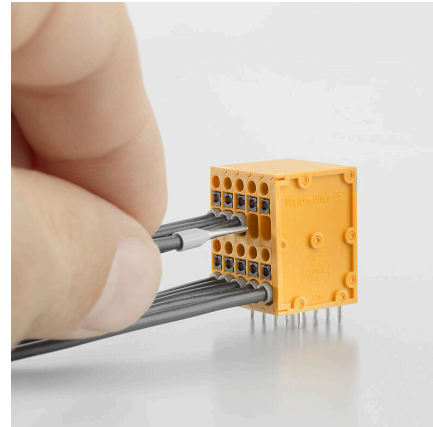
Dimensional drawing



Graph

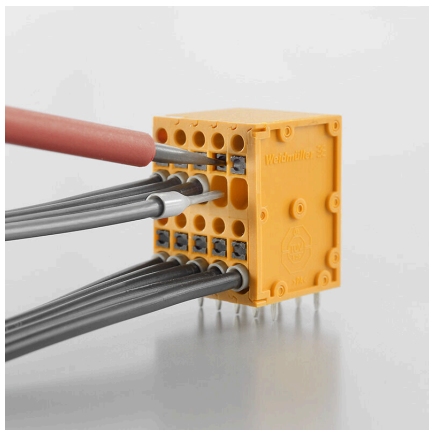


A termék előnyei



Gyors vezetékbehelyezés a PUSH-IN módszerrel

A termék előnyei



Egyszerű és megbízható csatlakozás

A termék előnyei



Kompakt kialakítás két szinttel

A termék előnyei



Karbantartás vizsgálópontokkal

LS2HF 3.50/48/90 3.5SN OR BX

Weidmüller Interface GmbH & Co. KG
Klingenbergstraße 26
D-32758 Detmold
Germany

www.weidmueller.com

Tartozékok

Lapos csavarhúzó



Szigetelt hornyos csavarhúzó, SDI DIN 7437, ISO 2380/2, Hegy: DIN 5264, ISO 2380/1 szerint, SoftFinish-markolat

Általános rendelési adatok

Típus	SDIS 0.4X2.5X75	Változat
Rendelési szám	9008370000	Csavarhúzó, Csavarhúzó
GTIN (EAN)	4032248056330	
Qty.	1 ST	
Típus	SDS 0.4X2.5X75	Változat
Rendelési szám	9009030000	Csavarhúzó, Csavarhúzó
GTIN (EAN)	4032248266944	
Qty.	1 ST	

További tartozékok



A tökéletes megoldás létrehozásakor nem létezik túl kicsi feladat.

A csatlakozások csak egy részét képezik a teljes folyamatnak. Az apró részletek gyakran kulcsfontosságúak a tökéletes megoldás elérésében olyan alkalmazásoknál, ahol a potenciált mérik, csoportosítják vagy éppen leválasztják egymástól.

Egy rendszer nem is valódi rendszer az apró, de nélkülözhetetlen részletek nélkül:

- Az ellenőrző dugaszok megbízható csatlakozást biztosítanak a diagnosztikai aljzatokhoz

A gyártási folyamattal és az alkalmazással összhangban.

Általános rendelési adatok

Típus	PS 2.0 MC	Változat
Rendelési szám	0310000000	NYÁK dugaszoló csatlakozó, Tartozékok, Vizsgálódugó, piros, Pólusszám: 1
GTIN (EAN)	4008190000059	
Qty.	20 ST	