

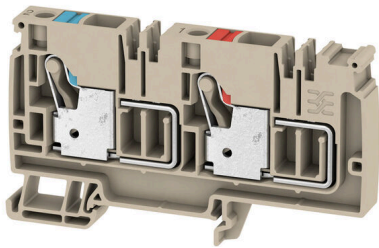
**AAP14 10 LO-LO****Weidmüller Interface GmbH & Co. KG**

Klingenbergstraße 26

D-32758 Detmold

Germany

www.weidmueller.com

**Product image**

Egyedülálló moduláris koncepció, amely bármilyen géptípussal használható. Az AAP potenciáelosztó sorkapcsok az egységes kialakításnak és a két lehetséges konstrukciónak (váltakozó vagy csoportos) köszönhetik sikerüket. A vezérlőfeszültség-elosztás váltakozó kialakításával mindkét potenciál csak egy sorkapcsra helyezkedik el.

**Általános rendelési adatok**

|                |   |
|----------------|---|
| Változat       | Tápkapocs, PUSH IN, 10 mm <sup>2</sup> , 500 V, 57 A, sötétbézs |
| Rendelési szám | <a href="#">1988250000</a>                                      |
| Típus          | AAP14 10 LO-LO  |
| GTIN (EAN)     | 4050118373011   |
| Qty.           | 20 Darab  |

## AAP14 10 LO-LO

Weidmüller Interface GmbH &amp; Co. KG

Klingenbergstraße 26

D-32758 Detmold

Germany

www.weidmueller.com

## Technical data

## Tanúsítványok

Jóváhagyások



|                           |                             |
|---------------------------|-----------------------------|
| ROHS                      | Megfelel                    |
| UL File Number Search     | <a href="#">UL weboldal</a> |
| Tanúsítvány száma (cURus) | E60693                      |

## Méretek és tömegek

|                           |             |                |             |
|---------------------------|-------------|----------------|-------------|
| Mélység                   | 53.5 mm     | Mélység (coll) | 2.1063 inch |
| Mélység DIN sínnel együtt | 54 mm       | Magasság       | 94 mm       |
| Magasság (coll)           | 3.7008 inch | Szélesség      | 10 mm       |
| Szélesség (coll)          | 0.3937 inch | Nettó tömeg    | 37.97 g     |

## Hőmérsékletek

|                                     |                |                                     |               |
|-------------------------------------|----------------|-------------------------------------|---------------|
| Tárolási hőmérséklet                | -25 °C...55 °C | Ambient temperature                 | -5 °C...40 °C |
| Folyamatos üzemi hőmérséklet., min. | -60 °C         | Folyamatos üzemi hőmérséklet., max. | 130 °C        |

## Termékek környezetvédelmi megfelelése

|                          |                               |
|--------------------------|-------------------------------|
| RoHS megfelelési állapot | Megfelel, kivétel nélkül      |
| REACH SVHC               | Nincs 0,1 tömeg% feletti SVHC |

## PT OKIECEX/ATEX névleges adat

|                                    |                    |                                     |                    |
|------------------------------------|--------------------|-------------------------------------|--------------------|
| Tanúsítvány száma (ATEX)           | TUEV17ATEX8030U    | Tanúsítvány száma (IECEX)           | IECEXTUR17.0015U   |
| Max. feszültség (ATEX)             | 352 V              | Áram (ATEX)                         | 45 A               |
| Vezetékkéresztmetszet, max. (ATEX) | 10 mm <sup>2</sup> | Max. feszültség (IECEX)             | 352 V              |
| Áram (IECEX)                       | 45 A               | Vezetékkéresztmetszet, max. (IECEX) | 10 mm <sup>2</sup> |
| EN 60079-7 jelölés                 | Ex ec II C Gc      | 2014/34/EU címke                    | II 2 G D           |

## Anyag adatok

|                         |             |                          |           |
|-------------------------|-------------|--------------------------|-----------|
| Alapanyag               | Wemid       | Szín                     | sötétbézs |
| A működési elemek színe | piros / kék | UL 94 éghetőségi osztály | V-0       |

## Rendszer specifikációk

|                               |      |                                    |       |
|-------------------------------|------|------------------------------------|-------|
| Véglap szükséges              | Igen | Potenciálok száma                  | 2     |
| Szintek száma                 | 1    | Rögzítési pontok száma szintenként | 2     |
| Potenciálok száma szintenként | 2    | Keresztkötött szintek belül        | Nem   |
| PE-csatlakozás                | Nem  | Tartósín                           | TS 35 |
| N funkció                     | Nem  | PE működés                         | Nem   |
| PEN funkció                   | Nem  |                                    |       |

## CSA névleges adatok

|                                    |       |                            |                 |
|------------------------------------|-------|----------------------------|-----------------|
| Vezeték keresztmetszet, max. (CSA) | 6 AWG | C feszültség nagyság (CSA) | 150 V           |
| C áram nagyság (CSA)               | 51 A  | Tanúsítvány száma (CSA)    | 200039-70089609 |

## AAP14 10 LO-LO

Weidmüller Interface GmbH &amp; Co. KG

Klingenbergstraße 26

D-32758 Detmold

Germany

www.weidmueller.com

## Technical data

|                                    |        |                      |      |
|------------------------------------|--------|----------------------|------|
| B feszültség nagyság (CSA)         | 150 V  | B áram nagyság (CSA) | 51 A |
| D feszültség nagyság (CSA)         | 150 V  | D áram nagyság (CSA) | 15 A |
| Vezeték keresztmetszet, min. (CSA) | 20 AWG |                      |      |

## Kiegészítő műszaki adatok

|                         |       |   |                |
|-------------------------|-------|---|----------------|
| Bepattintható csapokkal | Nem   | Nyitott oldala                                      | jobb           |
| Felpattintható          | Nem   | Rögzítés típusa                                     | Felpattintható |
| Telepítési útmutató     | Sín   | Robbanásbiztonság szempontjából bevizsgált változat | Igen           |
| Felszerelés típusa      | TS 35 |   |                |

## Névleges adatok

|  |                    |                         |                       |
|--|--------------------|-------------------------|-----------------------|
| Névleges keresztmetszet                      | 10 mm <sup>2</sup> | Névleges feszültség     | 500 V                 |
| Névleges DC feszültség                       | 500 V              | Névleges áram           | 57 A                  |
| Áram maximum vezetékknál                     | 57 A               | Szabványok              | IEC 60947-7-1 szerint |
| Fajlagos ellenállás az IEC 60947-7-x szerint | 0.56 mΩ            | Névleges lökőfeszültség | 6 kV                  |
| Teljesítményvesztés az IEC 60947-7-x szerint | 1.82 W             | Túlfeszültség kategória | III                   |
| Szennyezés súlyossága                        | 3                  |                         |                       |

## Rögzíthető vezetékek (kiegészítő csatlakozás)

|  |         |
|--|---------|
| Csatlakozás típusa, kiegészítő csatlakozás | PUSH IN |
|--|---------|

## Rögzíthető vezetékek (névleges csatlakozás)

|  |                     |
|--|---------------------|
| Mérőeszköz, IEC 60947-1  | A6                  |
| Vezeték csatlakozási keresztmetszet AWG, max.  | AWG 6               |
| Csatlakozási irány   | felső               |
| Csupaszolási hossz   | 18 mm               |
| Csatlakozás típusa   | PUSH IN             |
| Csatlakozások száma  | 2                   |
| Rögzítési tartomány, névleges csatlakozás, max.  | 16 mm <sup>2</sup>  |
| Rögzítési tartomány, névleges csatlakozás, min.  | 0.5 mm <sup>2</sup> |
| Kés mérete   | 1,0 x 5,5 mm        |
| Vezeték csatlakozási keresztmetszet AWG, min.  | AWG 20              |
| Vezeték csatlakozási keresztmetszet, finomsodratú, érvéghüvellyel és műanyag gallérokcal DIN 46228/4, névleges csatlakozás, max.       | 10 mm <sup>2</sup>  |
| Keresztmetszet csatlakoztatott vezetékhez, finomsodratú, érvéghüvellyel és műanyag gallérokcal DIN 46228/4, névleges csatlakozás, min. | 0.5 mm <sup>2</sup> |
| Vezeték csatlakozási keresztmetszet, finomsodratú, érvéghüvellyel DIN 46228/1, névleges csatlakozás, max.                              | 10 mm <sup>2</sup>  |
| Vezeték csatlakozás keresztmetszet, finomsodratú, érvéghüvellyel DIN 46228/1, névleges csatlakozás, min.                               | 0.5 mm <sup>2</sup> |
| Vezeték csatlakozási keresztmetszet, finomsodratú, max.  | 10 mm <sup>2</sup>  |

## AAP14 10 LO-LO

Weidmüller Interface GmbH &amp; Co. KG

Klingenbergstraße 26

D-32758 Detmold

Germany

www.weidmueller.com

## Technical data

|   |                                    |                     |                      |
|---|------------------------------------|---------------------|----------------------|
| Vezeték csatlakozási keresztmetszet, finomsodratú, min.                   | 0.5 mm <sup>2</sup>                |                     |                      |
| Vezeték csatlakozási keresztmetszet, többeres, névleges csatlakozás, max. | 16 mm <sup>2</sup>                 |                     |                      |
| Vezeték csatlakozási keresztmetszet, többeres, névleges csatlakozás, min. | 0.5 mm <sup>2</sup>                |                     |                      |
| Iker érvéghüvelyek, max.  | 4 mm <sup>2</sup>                  |                     |                      |
| Iker-érvéghüvelyek, min.  | 0.5 mm <sup>2</sup>                |                     |                      |
| Vezetékcsatlakozás keresztmetszete, tömör ér, max. névleges csatlakozás   | 10 mm <sup>2</sup>                 |                     |                      |
| Vezetékcsatlakozás keresztmetszete, tömör ér, min. névleges csatlakozás   | 0.5 mm <sup>2</sup>                |                     |                      |
| Finomsodratú, max. (névleges csatlakozás)                                 | 16 mm <sup>2</sup>                 |                     |                      |
| Műanyag galléros érvéghüvely csőhossza DIN 46228/4                        | Tube length                        | min.                | 18 mm                |
|   | Vezetékcsatlakozás keresztmetszete | min.                | 1.5 mm <sup>2</sup>  |
|   |                                    | max.                | 4 mm <sup>2</sup>    |
|   | Tube length                        | min.                | 12 mm                |
| Vezetékcsatlakozás keresztmetszete  | min.                               | 6 mm <sup>2</sup>   |                      |
|   | max.                               | 10 mm <sup>2</sup>  |                      |
| Tube length for twin wire-end ferrule                                     | Tube length                        | névleges            | 18 mm                |
|   | Vezetékcsatlakozás keresztmetszete | min.                | 0.75 mm <sup>2</sup> |
|   |                                    | max.                | 1 mm <sup>2</sup>    |
|   | Tube length                        | min.                | 12 mm                |
| Vezetékcsatlakozás keresztmetszete  | min.                               | 1.5 mm <sup>2</sup> |                      |
|   | max.                               | 4 mm <sup>2</sup>   |                      |
| Műanyag gallér nélküli érvéghüvely csőhossza DIN 46228/1                  | Tube length                        | névleges            | 18 mm                |
|   | Vezetékcsatlakozás keresztmetszete | min.                | 1.5 mm <sup>2</sup>  |
|   |                                    | max.                | 10 mm <sup>2</sup>   |

## UL névleges adatok

|   |        |  |        |
|---|--------|--|--------|
| Vezetékméret, gyári vezetékvezés, max. (cURus)  | 6 AWG  | B feszültség nagyság (cURus)                   | 150 V  |
| D feszültség nagyság (cURus)                    | 300 V  | Tanúsítvány száma (cURus)                      | E60693 |
| Vezetékméret, terepi vezetékvezés, min. (cURus) | 20 AWG | Vezetékméret, gyári vezetékvezés, min. (cURus) | 20 AWG |
| B áram nagyság (cURus)                          | 51 A   | C feszültség nagyság (cURus)                   | 150 V  |
| C áram nagyság (cURus)                          | 51 A   | D áram nagyság (cURus)                         | 10 A   |
| Vezetékméret, terepi vezetékvezés max. (cURus)  | 6 AWG  |  |        |

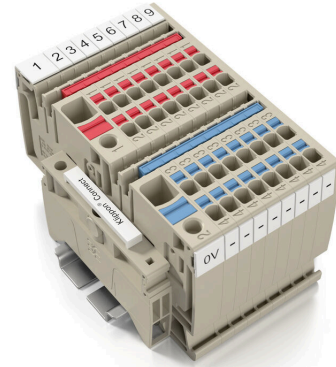
## Általános

|   |        |                     |                       |
|---|--------|---------------------|-----------------------|
| Vezeték csatlakozási keresztmetszet AWG, max. | AWG 6  | Telepítési útmutató | Sín                   |
| Vezeték csatlakozási keresztmetszet AWG, min. | AWG 20 | Szabványok          | IEC 60947-7-1 szerint |
| Tartósín                                      | TS 35  |                     |                       |

## Besorolások

|             |             |             |             |
|-------------|-------------|-------------|-------------|
| ETIM 8.0    | EC000897    | ETIM 9.0    | EC000897    |
| ETIM 10.0   | EC000897    | ECLASS 14.0 | 27-25-01-01 |
| ECLASS 15.0 | 27-25-01-01 |             |             |

Drawings



## AAP14 10 LO-LO

**Weidmüller Interface GmbH & Co. KG**

Klingenbergstraße 26

D-32758 Detmold

Germany

www.weidmueller.com

## Accessories

### Véglapok és elválasztólapok

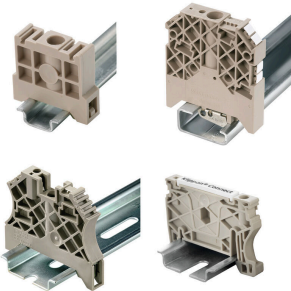


Az elválasztólapok és a zárólemezek a sorkapocsblokkok alapvető tartozékai. Az elválasztólapok optikai és elektromos leválasztást biztosítanak a különböző potenciálok és funkcionális csoportok között, fokozva a biztonságot és átlátható elrendezést teremtve a kapcsolószekrényben. A zárólemezek oldalt lezárják a sorkapocsblokk sort, védelmet nyújtanak az aktív részekkel való érintkezés ellen, és biztosítják a tiszta, stabil lezárást. Mindkét komponens pontosan illeszkedik az adott Weidmüller sorkapocsblokk gyártási sorozathoz, hozzájárulva a biztonságos, szabványos és professzionális huzalozás.

### Általános rendelési adatok

|                |                            |                   |
|----------------|----------------------------|-------------------|
| Típus          | AEP AP14                   | Változat          |
| Rendelési szám | <a href="#">1988340000</a> | A-sorozat, Véglap |
| GTIN (EAN)     | 4050118373103              |                   |
| Qty.           | 20 ST                      |                   |

### Végbak

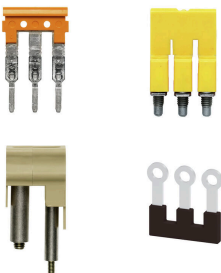


A Weidmüller termékválasztékában vannak végbakok, amelyek garantálják az állandó, megbízható rögzítést a kapocsín és megakadályozzák az elcsúszást. Rendelkezésre állnak csavaros és csavarok nélküli változatok is. A végbakokon jelölési opciók vannak, akár csoportos jelölések részére is, valamint van rajta egy vizsgálódugó tartó is.

### Általános rendelési adatok

|                |                            |                   |
|----------------|----------------------------|-------------------|
| Típus          | AEB 35 SC/1                | Változat          |
| Rendelési szám | <a href="#">1991920000</a> | A-sorozat, Végbak |
| GTIN (EAN)     | 4050118376722              |                   |
| Qty.           | 50 ST                      |                   |

### Keresztösszekötők



A potenciál elosztása vagy többszörözése a szomszédos sorkapcsokhoz keresztösszekötőn keresztül történik. A további vezetkezés könnyen elkerülhető. Ha a pólusok megtörnek, a sorkapcsok csatlakozása még mindig megbízhatóan megmarad. Portfóliónk moduláris sorkapcsokhoz való dugaszolható és csavarozható keresztösszekötő rendszereket is tartalmaz.

## AAP14 10 LO-LO

Weidmüller Interface GmbH &amp; Co. KG

Klingenbergstraße 26

D-32758 Detmold

Germany

www.weidmueller.com

## Accessories

## Általános rendelési adatok

|                |                            |  |
|----------------|----------------------------|--|
| Típus          | ZQV 2.5N/2 BL              | Változat   |
| Rendelési szám | <a href="#">1527740000</a> | Keresztösszekötő (kapocs), Dugaszolt, kék, 24 A, Pólusszám: 2, Raszter mm-ben (P): 5.10, Szigetelt: Igen, Szélesség: 7.9 mm    |
| GTIN (EAN)     | 4050118448658              |  |
| Qty.           | 60 ST                      |  |
| Típus          | ZQV 2.5N/2 RD              | Változat   |
| Rendelési szám | <a href="#">2108470000</a> | Keresztösszekötő (kapocs), Dugaszolt, piros, 24 A, Pólusszám: 2, Raszter mm-ben (P): 5.10, Szigetelt: Igen, Szélesség: 7.9 mm  |
| GTIN (EAN)     | 4050118448542              |  |
| Qty.           | 60 ST                      |  |
| Típus          | ZQV 2.5N/3 BL              | Változat   |
| Rendelési szám | <a href="#">1527770000</a> | Keresztösszekötő (kapocs), Dugaszolt, kék, 24 A, Pólusszám: 3, Raszter mm-ben (P): 5.10, Szigetelt: Igen, Szélesség: 13 mm     |
| GTIN (EAN)     | 4050118448641              |  |
| Qty.           | 60 ST                      |  |
| Típus          | ZQV 2.5N/3 RD              | Változat   |
| Rendelési szám | <a href="#">2108690000</a> | Keresztösszekötő (kapocs), Dugaszolt, piros, 24 A, Pólusszám: 3, Raszter mm-ben (P): 5.10, Szigetelt: Igen, Szélesség: 13 mm   |
| GTIN (EAN)     | 4050118448535              |  |
| Qty.           | 60 ST                      |  |
| Típus          | ZQV 2.5N/4 BL              | Változat   |
| Rendelési szám | <a href="#">1527780000</a> | Keresztösszekötő (kapocs), Dugaszolt, kék, 24 A, Pólusszám: 4, Raszter mm-ben (P): 5.10, Szigetelt: Igen, Szélesség: 18.1 mm   |
| GTIN (EAN)     | 4050118448634              |  |
| Qty.           | 60 ST                      |  |
| Típus          | ZQV 2.5N/4 RD              | Változat   |
| Rendelési szám | <a href="#">2108700000</a> | Keresztösszekötő (kapocs), Dugaszolt, piros, 24 A, Pólusszám: 4, Raszter mm-ben (P): 5.10, Szigetelt: Igen, Szélesség: 18.1 mm |
| GTIN (EAN)     | 4050118448528              |  |
| Qty.           | 60 ST                      |  |
| Típus          | ZQV 2.5N/5 BL              | Változat   |
| Rendelési szám | <a href="#">1527790000</a> | Keresztösszekötő (kapocs), Dugaszolt, kék, 24 A, Pólusszám: 5, Raszter mm-ben (P): 5.10, Szigetelt: Igen, Szélesség: 23.2 mm   |
| GTIN (EAN)     | 4050118448627              |  |
| Qty.           | 20 ST                      |  |
| Típus          | ZQV 2.5N/5 RD              | Változat   |
| Rendelési szám | <a href="#">2108710000</a> | Keresztösszekötő (kapocs), Dugaszolt, piros, 24 A, Pólusszám: 5, Raszter mm-ben (P): 5.10, Szigetelt: Igen, Szélesség: 23.2 mm |
| GTIN (EAN)     | 4050118448511              |  |
| Qty.           | 20 ST                      |  |
| Típus          | ZQV 2.5N/6 BL              | Változat   |
| Rendelési szám | <a href="#">1527820000</a> | Keresztösszekötő (kapocs), Dugaszolt, kék, 24 A, Pólusszám: 6, Raszter mm-ben (P): 5.10, Szigetelt: Igen, Szélesség: 28.3 mm   |
| GTIN (EAN)     | 4050118448610              |  |
| Qty.           | 20 ST                      |  |
| Típus          | ZQV 2.5N/6 RD              | Változat   |
| Rendelési szám | <a href="#">2108720000</a> | Keresztösszekötő (kapocs), Dugaszolt, piros, 24 A, Pólusszám: 6, Raszter mm-ben (P): 5.10, Szigetelt: Igen, Szélesség: 28.3 mm |
| GTIN (EAN)     | 4050118448504              |  |
| Qty.           | 20 ST                      |  |

## AAP14 10 LO-LO

Weidmüller Interface GmbH &amp; Co. KG

Klingenbergstraße 26

D-32758 Detmold

Germany

www.weidmueller.com

## Accessories

|                |                            |   |
|----------------|----------------------------|---|
| Típus          | ZQV 2.5N/7 BL              | Változat  |
| Rendelési szám | <a href="#">1527830000</a> | Keresztösszekötő (kapocs), Dugaszolt, kék, 24 A, Pólusszám: 7, Raszter mm-ben (P): 5.10, Szigetelt: Igen, Szélesség: 33.4 mm    |
| GTIN (EAN)     | 4050118448603              |   |
| Qty.           | 20 ST                      |   |
| Típus          | ZQV 2.5N/7 RD              | Változat  |
| Rendelési szám | <a href="#">2108810000</a> | Keresztösszekötő (kapocs), Dugaszolt, piros, 24 A, Pólusszám: 7, Raszter mm-ben (P): 5.10, Szigetelt: Igen, Szélesség: 33.4 mm  |
| GTIN (EAN)     | 4050118448498              |   |
| Qty.           | 20 ST                      |   |
| Típus          | ZQV 2.5N/8 BL              | Változat  |
| Rendelési szám | <a href="#">1527840000</a> | Keresztösszekötő (kapocs), Dugaszolt, kék, 24 A, Pólusszám: 8, Raszter mm-ben (P): 5.10, Szigetelt: Igen, Szélesség: 38.5 mm    |
| GTIN (EAN)     | 4050118448597              |   |
| Qty.           | 20 ST                      |   |
| Típus          | ZQV 2.5N/8 RD              | Változat  |
| Rendelési szám | <a href="#">2108870000</a> | Keresztösszekötő (kapocs), Dugaszolt, piros, 24 A, Pólusszám: 8, Raszter mm-ben (P): 5.10, Szigetelt: Igen, Szélesség: 38.5 mm  |
| GTIN (EAN)     | 4050118448481              |   |
| Qty.           | 20 ST                      |   |
| Típus          | ZQV 2.5N/9 BL              | Változat  |
| Rendelési szám | <a href="#">1527870000</a> | Keresztösszekötő (kapocs), Dugaszolt, kék, 24 A, Pólusszám: 9, Raszter mm-ben (P): 5.10, Szigetelt: Igen, Szélesség: 43.6 mm    |
| GTIN (EAN)     | 4050118448580              |   |
| Qty.           | 20 ST                      |   |
| Típus          | ZQV 2.5N/9 RD              | Változat  |
| Rendelési szám | <a href="#">2108900000</a> | Keresztösszekötő (kapocs), Dugaszolt, piros, 24 A, Pólusszám: 9, Raszter mm-ben (P): 5.10, Szigetelt: Igen, Szélesség: 43.6 mm  |
| GTIN (EAN)     | 4050118448474              |   |
| Qty.           | 20 ST                      |   |
| Típus          | ZQV 2.5N/10 BL             | Változat  |
| Rendelési szám | <a href="#">1527880000</a> | Keresztösszekötő (kapocs), Dugaszolt, kék, 24 A, Pólusszám: 10, Raszter mm-ben (P): 5.10, Szigetelt: Igen, Szélesség: 48.7 mm   |
| GTIN (EAN)     | 4050118448573              |   |
| Qty.           | 20 ST                      |   |
| Típus          | ZQV 2.5N/10 RD             | Változat  |
| Rendelési szám | <a href="#">2108910000</a> | Keresztösszekötő (kapocs), Dugaszolt, piros, 24 A, Pólusszám: 10, Raszter mm-ben (P): 5.10, Szigetelt: Igen, Szélesség: 48.7 mm |
| GTIN (EAN)     | 4050118486018              |   |
| Qty.           | 20 ST                      |   |
| Típus          | ZQV 2.5N/20 BL             | Változat  |
| Rendelési szám | <a href="#">1527890000</a> | Keresztösszekötő (kapocs), Dugaszolt, kék, 24 A, Pólusszám: 20, Raszter mm-ben (P): 5.10, Szigetelt: Igen, Szélesség: 102 mm    |
| GTIN (EAN)     | 4050118448566              |   |
| Qty.           | 20 ST                      |   |
| Típus          | ZQV 2.5N/20 RD             | Változat  |
| Rendelési szám | <a href="#">2108920000</a> | Keresztösszekötő (kapocs), Dugaszolt, piros, 24 A, Pólusszám: 20, Raszter mm-ben (P): 5.10, Szigetelt: Igen, Szélesség: 102 mm  |
| GTIN (EAN)     | 4050118485899              |   |
| Qty.           | 20 ST                      |   |

## AAP14 10 LO-LO

Weidmüller Interface GmbH &amp; Co. KG

Klingenbergstraße 26

D-32758 Detmold

Germany

www.weidmueller.com

## Accessories

|                |                            |  |
|----------------|----------------------------|--|
| Típus          | ZQV 2.5N/50 BL             | Változat   |
| Rendelési szám | <a href="#">1527920000</a> | Keresztösszekötő (kapocs), Dugaszolt, kék, 24 A, Pólusszám: 50, Raszter mm-ben (P): 5.10, Szigetelt: Igen, Szélesség: 255 mm   |
| GTIN (EAN)     | 4050118448559              |  |
| Qty.           | 5 ST                       |  |
| Típus          | ZQV 2.5N/50 RD             | Változat   |
| Rendelési szám | <a href="#">2109000000</a> | Keresztösszekötő (kapocs), Dugaszolt, piros, 24 A, Pólusszám: 50, Raszter mm-ben (P): 5.10, Szigetelt: Igen, Szélesség: 255 mm |
| GTIN (EAN)     | 4050118486001              |  |
| Qty.           | 5 ST                       |  |

## Üres



A dekafix (DEK) jelölő univerzálisan használható minden vezetékhez és dugaszolható csatlakozóhoz, valamint elektronikus szerelvényekhez. A rendszer ideális rövid számsorokhoz, és nagy számú készen nyomtatott jelölőt is tartalmaz.

Csíkok egylépéses, gyors felszereléshez. A nyomtatás könnyen olvasható, kontrasztos, és négy szélességben kapható.

- Használatra kész jelölők nagy választéka
- Csíkok gyors felszereléshez
- Csatlakozójelölők, minden Weidmüller-kábelcsatlakozóhoz alkalmazhatók
- Kaphatók üres MultiCard formátumban, vagy standard nyomtatással

Egyedi nyomtatáshoz: Kérjük, küldje el az M-Print PRO vagy M-Print PRO Online (telepítés nélkül) jelölőszoftverünk fájlját a címkézési előírásokkal.

## Általános rendelési adatok

|                |                            |  |
|----------------|----------------------------|--|
| Típus          | DEK 5/8 MC NE WS           | Változat   |
| Rendelési szám | <a href="#">1856740000</a> | Dekafix, Sorkapocs jelölő, 5 x 8 mm, Raszter mm-ben (P): 8.00 Weidmueller, fehér |
| GTIN (EAN)     | 4032248400850              |  |
| Qty.           | 800 ST                     |  |

## AAP14 10 LO-LO

Weidmüller Interface GmbH &amp; Co. KG

Klingenbergstraße 26

D-32758 Detmold

Germany

www.weidmueller.com

## Accessories

## Egyedi felirat



A dekafix (DEK) jelölő univerzálisan használható minden vezetékhez és dugaszolható csatlakozóhoz, valamint elektronikus szerelvényekhez. A rendszer ideális rövid számsorokhoz, és nagy számú készen nyomtatott jelölőt is tartalmaz.

Csíkok egy lépéses, gyors felszereléshez. A nyomtatás könnyen olvasható, kontrasztos, és négy szélességben kapható.

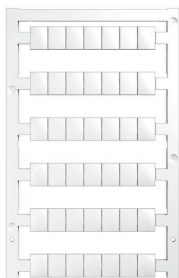
- Használatra kész jelölők nagy választéka
- Csíkok gyors felszereléshez
- Csatlakozójelölők, minden Weidmüller-kábelcsatlakozóhoz alkalmazhatók
- Kaphatók üres MultiCard formátumban, vagy standard nyomtatással

Egyedi nyomtatáshoz: Kérjük, küldje el az M-Print PRO vagy M-Print PRO Online (telepítés nélkül) jelölőszoftverünk fájlját a címkézési előírásokkal.

## Általános rendelési adatok

|                |                            |   |
|----------------|----------------------------|---|
| Típus          | DEK 5/8 MC SDR             | Változat  |
| Rendelési szám | <a href="#">1856750000</a> | Dekafix, Sorkapocs jelölő, 5 x 8 mm, Raszter mm-ben (P): 8.00 |
| GTIN (EAN)     | 4032248400867              | Weidmueller, Vevőspecifikus                                   |
| Qty.           | 160 ST                     |   |
| Típus          | DEK 5/8 PLUS MC SDR        | Változat  |
| Rendelési szám | <a href="#">1046370000</a> | Dekafix, Sorkapocs jelölő, 5 x 8 mm, Raszter mm-ben (P): 8.00 |
| GTIN (EAN)     | 4032248782079              | Weidmueller, Vevőspecifikus                                   |
| Qty.           | 160 ST                     |   |

## Üres



A WS jelölők tökéletesen illeszkednek a W sorozatú csatlakozókhoz. Rendszerkompatibilitásuknak köszönhetően a WS címkék az I-sorozattal és a Z-sorozattal is használhatók. A nagy jelölőfelületek nem csak hosszú karakterláncokat engednek meg, hanem többsoros szöveget is.

A WS jelölők ideálisan használhatók hosszú, egyedi karakterláncokhoz. A már bevált MultiCard formátumnak köszönhetően lehetséges a nyomtatás a PrintJet CONNECT nyomtatóval vagy Plotterrel.

- Sávokba, vagy egyedileg rögzíthető
- A gyakorlatban már bizonyított MultiCard formátumú jelölők

Egyedi nyomtatáshoz: Kérjük, küldje el az M-Print PRO vagy M-Print PRO Online (telepítés nélkül) jelölőszoftverünk fájlját a címkézési előírásokkal.

## AAP14 10 LO-LO

**Weidmüller Interface GmbH & Co. KG**  
Klingenbergstraße 26  
D-32758 Detmold  
Germany

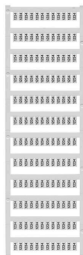
www.weidmueller.com

## Accessories

## Általános rendelési adatok

|                |                            |   |
|----------------|----------------------------|---|
| Típus          | WS 10/8 PLUS MC NE WS      | Változat  |
| Rendelési szám | <a href="#">1905950000</a> | WS, Sorkapocs jelölő, 10 x 8 mm, Raszter mm-ben (P): 8.00 |
| GTIN (EAN)     | 4032248528103              | Weidmueller, fehér  |
| Qty.           | 420 ST                     |   |

## Egyedi felirat



A WS jelölők tökéletesen illeszkednek a W sorozatú csatlakozókhoz. Rendszerkompatibilitásuknak köszönhetően a WS címkék az I-sorozattal és a Z-sorozattal is használhatók. A nagy jelölőfelületek nem csak hosszú karakterláncokat engednek meg, hanem többsoros szöveget is.

A WS jelölők ideálisan használhatók hosszú, egyedi karakterláncokhoz. A már bevált MultiCard formátumnak köszönhetően lehetséges a nyomtatás a PrintJet CONNECT nyomtatóval vagy Plotterrel.

- Sávokba, vagy egyedileg rögzíthető
- A gyakorlatban bizonyított MultiCard formátumú jelölők

Egyedi nyomtatáshoz: Kérjük, küldje el az M-Print PRO vagy M-Print PRO Online (telepítés nélkül) jelölőszoftverünk fájlját a címkézési előírásokkal.

## Általános rendelési adatok

|                |                            |   |
|----------------|----------------------------|---|
| Típus          | WS 10/8 PLUS MC SDR        | Változat  |
| Rendelési szám | <a href="#">1906030000</a> | WS, Sorkapocs jelölő, 10 x 8 mm, Raszter mm-ben (P): 8.00 |
| GTIN (EAN)     | 4032248528196              | Weidmueller, Vevőspecifikus                               |
| Qty.           | 84 ST                      |   |

10 mm<sup>2</sup>-től 2,5 mm<sup>2</sup>-ig

Egyedülálló moduláris koncepció, amely bármilyen géptípussal használható. Az AAP potenciáelosztó sorkapcsok az egységes kialakításnak és a két lehetséges konstrukciónak (váltakozó vagy csoportos) köszönhetik sikerüket. A vezérlőfeszültség-elosztás váltakozó kialakításával mindkét potenciál csak egy sorkapcsra helyezkedik el.

## Általános rendelési adatok

|                |                            |   |
|----------------|----------------------------|---|
| Típus          | AAP14 2.5 LI-LI            | Változat  |
| Rendelési szám | <a href="#">1988230000</a> | Moduláris elosztó sorkapcsok, PUSH IN, 2.5 mm <sup>2</sup> , 500 V, 24 A, sötétbézs |
| GTIN (EAN)     | 4050118372946              |   |
| Qty.           | 50 ST                      |   |

## AAP14 10 LO-LO

Weidmüller Interface GmbH &amp; Co. KG

Klingenbergstraße 26

D-32758 Detmold

Germany

www.weidmueller.com

## Accessories

## Tartozékok

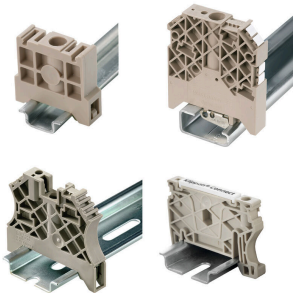


Akkumulátorok vizsgáló és mérőműszerekhez

## Általános rendelési adatok

|                |                            |            |
|----------------|----------------------------|------------|
| Típus          | ZUB MULTIMETER             | Változat   |
| Rendelési szám | <a href="#">9205270000</a> | Multimeter |
| GTIN (EAN)     | 4032248723522              |            |
| Qty.           | 1 ST                       |            |

## Végbak



A Weidmüller termékválasztékában vannak végbakok, amelyek garantálják az állandó, megbízható rögzítést a kapocsín és megakadályozzák az elcsúszást. Rendelkezésre állnak csavaros és csavarok nélküli változatok is. A végbakokon jelölési opciók vannak, akár csoportos jelölések részére is, valamint van rajta egy vizsgálódugó tartó is.

## Általános rendelési adatok

|                |                            |                   |
|----------------|----------------------------|-------------------|
| Típus          | AEB 35 SC/1 BK             | Változat          |
| Rendelési szám | <a href="#">2475310000</a> | A-sorozat, Végbak |
| GTIN (EAN)     | 4050118487114              |                   |
| Qty.           | 50 ST                      |                   |

## Jelölőtartó



A jelölőtartó lehetőséget kínál további, 5 vagy 5,1 mm beosztású standard jelölők beszerelésére. A sarkított tartók opcionálisan összekapcsolhatók, és a Klippon® Connect moduláris sorkapcsok valamennyi standard jelölőcsatornájába beszerelhetők. A szerelési jelölők típusa a rendeltetési jelöléshordozó adott tartozékai alatt található meg.

## AAP14 10 LO-LO

Weidmüller Interface GmbH &amp; Co. KG

Klingenbergstraße 26

D-32758 Detmold

Germany

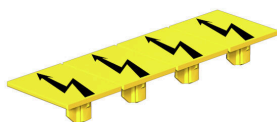
www.weidmueller.com

## Accessories

## Általános rendelési adatok

|                |                            |                         |
|----------------|----------------------------|-------------------------|
| Típus          | BZT 1 WS 10/5              | Változat                |
| Rendelési szám | <a href="#">1805490000</a> | Tartozékok, Jelölőtartó |
| GTIN (EAN)     | 4032248270231              |                         |
| Qty.           | 100 ST                     |                         |
| Típus          | BZT 1 ZA WS 10/5           | Változat                |
| Rendelési szám | <a href="#">1805520000</a> | Tartozékok, Jelölőtartó |
| GTIN (EAN)     | 4032248270248              |                         |
| Qty.           | 100 ST                     |                         |

## Figyelmeztető takaróburkolat

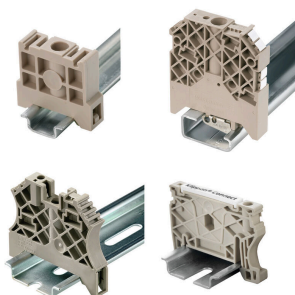


Villámmal ellátott figyelmeztetések növelik az emberek és gépek biztonságát. Ezeket akkor használják, amikor a külső feszültséget jelezni kell az alkalmazás során.

## Általános rendelési adatok

|                |                            |  |
|----------------|----------------------------|--|
| Típus          | AAM 10 YE FLASH            | Változat                                       |
| Rendelési szám | <a href="#">2635580000</a> | A-sorozat, Sorkapocs jelölő, 14 x 10 mm, sárga |
| GTIN (EAN)     | 4050118674521              |  |
| Qty.           | 40 ST                      |  |

## Végbak



A Weidmüller termékválasztékában vannak végbakok, amelyek garantálják az állandó, megbízható rögzítést a kapocsín és megakadályozzák az elcsúszást. Rendelkezésre állnak csavaros és csavarok nélküli változatok is. A végbakokon jelölési opciók vannak, akár csoportos jelölések részére is, valamint van rajta egy vizsgálódugó tartó is.

## Általános rendelési adatok

|                |                            |                   |
|----------------|----------------------------|-------------------|
| Típus          | AEB 35 SCL/1 V0            | Változat          |
| Rendelési szám | <a href="#">2661280000</a> | A-sorozat, Végbak |
| GTIN (EAN)     | 4050118702163              |                   |
| Qty.           | 20 ST                      |                   |

## AAP14 10 LO-LO

Weidmüller Interface GmbH &amp; Co. KG

Klingenbergstraße 26

D-32758 Detmold

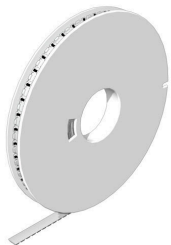
Germany

www.weidmueller.com

## Accessories

|                |                            |                   |
|----------------|----------------------------|-------------------|
| Típus          | AEB 35 SCL/1 V0 BK         | Változat          |
| Rendelési szám | <a href="#">2661300000</a> | A-sorozat, Végbak |
| GTIN (EAN)     | 4050118702187              |                   |
| Qty.           | 20 ST                      |                   |
| Típus          | AEB 35 SCL/1 V0 GY         | Változat          |
| Rendelési szám | <a href="#">2661290000</a> | A-sorozat, Végbak |
| GTIN (EAN)     | 4050118702170              |                   |
| Qty.           | 20 ST                      |                   |

## WS 8/10



## WS/ DEK

A MultiMark sorkapocsjelölők kétkomponensű, innovatív összetételű anyagot használnak. A jelölő kemény alakkontúrja biztonságosan a helyére pattan a csatlakozón. Az elasztikus felület egyszerűvé teszi a jelölő felszerelését. Ez a speciális lyuggatott anyag lehetővé teszi a szalagok kinyújtását, így alkalmazkodva a kisebb méretbeli különbségekhez, melyek összeadódnak, különösen hosszú sorkapocs-tömböknél. További előny: A felületi anyag kiváló nyomtathatósága garantálja a tartós és kopásálló címkézést. A nyomtató 300 dpi felbontásának köszönhetően a felirat könnyen olvasható.

A MultiMark előnyei:

- Kompatibilis a W, Z, P és SAK sorozatú sorkapcsokkal
- Szilárd megtartás és tartós nyomtatás
- A folytonos szalagokkal időt takaríthat meg a felszerelésnél
- Az innovatív kompozit anyagnak köszönhetően egyszerű felszerelés
- Hely a többsoros nyomtatáshoz

## Általános rendelési adatok

|                |                            |   |
|----------------|----------------------------|---|
| Típus          | WS-A 8/10 MM WS            | Változat  |
| Rendelési szám | <a href="#">2619890000</a> | WS, Sorkapocs jelölő, 8 x 10 mm, Weidmueller, fehér |
| GTIN (EAN)     | 4050118626193              |   |
| Qty.           | 350 ST                     |   |

## AAP14 10 LO-LO

Weidmüller Interface GmbH &amp; Co. KG

Klingenbergstraße 26

D-32758 Detmold

Germany

## Accessories

www.weidmueller.com

## DEK 5/8



## WS/ DEK

A MultiMark sorkapocsjelölők kétkomponensű, innovatív összetételű anyagot használnak. A jelölő kemény alakkontúrja biztonságosan a helyére pattan a csatlakozón. Az elastikus felület egyszerűvé teszi a jelölő felszerelését. Ez a speciális lyuggatott anyag lehetővé teszi a szalagok kinyújtását, így alkalmazkodva a kisebb méretbeli különbségekhez, melyek összeadódnak, különösen hosszú sorkapocs-tömböknél. További előny: A felületi anyag kiváló nyomtathatósága garantálja a tartós és kopásálló címkézést. A nyomtató 300 dpi felbontásának köszönhetően a felirat könnyen olvasható.

A MultiMark előnyei:

- Kompatibilis a W, Z, P és SAK sorozatú sorkapcsokkal
- Szilárd megtartás és tartós nyomtatás
- A folytonos szalagokkal időt takaríthat meg a felszerelésnél
- Az innovatív kompozit anyagnak köszönhetően egyszerű felszerelés
- Hely a többsoros nyomtatáshoz

## Általános rendelési adatok

|                |                            |   |
|----------------|----------------------------|---|
| Típus          | DEK 5/8 MM WS              | Változat  |
| Rendelési szám | <a href="#">2007130000</a> | Dekafix, Sorkapocs jelölő, 5 x 8 mm, Weidmueller, fehér |
| GTIN (EAN)     | 4050118392012              |   |
| Qty.           | 500 ST                     |   |

## Lapos csavarhúzó



VDE-szigetelésű csavarhúzó készletek, max. 1000 V AC és 1500 V DC feszültség alatt álló alkatrészekhez, DIN EN 60900. IEC 900. Minden darab „GS Safety” bevizsgálással. A vágókés edzett, magas minőségű króm-vanádium-molibdén acélból készült, kékesszürke bevonattal.

## Általános rendelési adatok

|                |                            |   |
|----------------|----------------------------|---|
| Típus          | SDIS SLIM 0.6X3.5X100      | Változat  |
| Rendelési szám | <a href="#">2749610000</a> | Szerelőszerszám, Kés szélessége (B): 3.5 mm, Kés hossza: 100 mm, Kés vastagsága (A): 0.6 mm |
| GTIN (EAN)     | 4050118896350              |   |
| Qty.           | 1 ST                       |   |

## AAP14 10 LO-LO

Weidmüller Interface GmbH &amp; Co. KG

Klingenbergstraße 26

D-32758 Detmold

Germany

www.weidmueller.com

## Accessories

## Plus



A dekafix (DEK) jelölő univerzálisan használható minden vezetékhez és dugaszolható csatlakozóhoz, valamint elektronikus szerelvényekhez. A rendszer ideális rövid számsorokhoz, és nagy számú készen nyomtatott jelölőt is tartalmaz.

Csíkok egy lépéses, gyors felszereléshez. A nyomtatás könnyen olvasható, kontrasztos, és négy szélességben kapható.

- Használatra kész jelölők nagy választéka
- Csíkok gyors felszereléshez
- Csatlakozójelölők, minden Weidmüller-kábelcsatlakozóhoz alkalmazhatók
- Kaphatók üres MultiCard formátumban, vagy standard nyomtatással

Egyedi nyomtatáshoz: Kérjük, küldje el az M-Print PRO vagy M-Print PRO Online (telepítés nélkül) jelölőszoftverünk fájlját a címkézési előírásokkal.

## Általános rendelési adatok

|                |                            |   |
|----------------|----------------------------|---|
| Típus          | DEK 5/5 PLUS MC NE WS      | Változat  |
| Rendelési szám | <a href="#">1854490000</a> | Dekafix, Sorkapocs jelölő, 5 x 5 mm, Raszter mm-ben (P): 5.00 |
| GTIN (EAN)     | 4032248393596              | Weidmueller, fehér  |
| Qty.           | 1000 ST                    |   |
| Típus          | DEK 5/8 PLUS MC NE WS      | Változat  |
| Rendelési szám | <a href="#">1046350000</a> | Dekafix, Sorkapocs jelölő, 5 x 8 mm, Raszter mm-ben (P): 8.00 |
| GTIN (EAN)     | 4032248782055              | Weidmueller, fehér  |
| Qty.           | 800 ST                     |   |

## Tesztadapter és tesztaljzatok



Az adapterek és teszt dugók a sorkapcsok és a vizsgálóberendezések közötti elektromos csatlakozáshoz használatosak. Így elektromos érintkezés hozható létre vezetékhez állapottban, és a mérések könnyen elvégezhetők.

## Általános rendelési adatok

|                |                            |  |
|----------------|----------------------------|--|
| Típus          | FZS 2/4 RT/80 SAKT4        | Változat   |
| Rendelési szám | <a href="#">1276300000</a> | Dugasz (kapocs), Dugaszolható csatlakozás, 2 mm <sup>2</sup> , Csatlakozások száma: 2, Pólusszám: 1, Szélesség: 9 mm |
| GTIN (EAN)     | 4008190026080              |  |
| Qty.           | 20 ST                      |  |